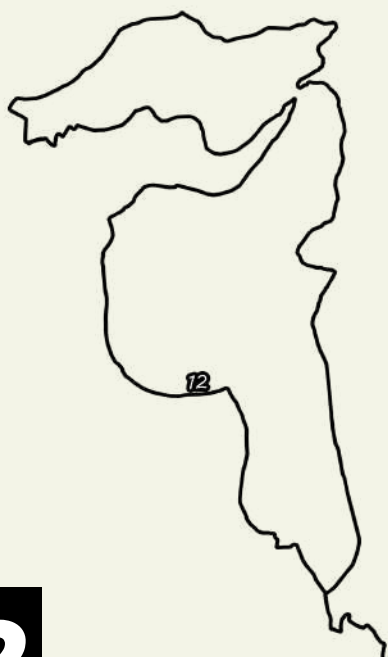


LE POËT- LAVAL

PARCOURS TRAIL

N°12 - LE TROU DU FURET



Le Poët-Laval



10.9 km



740 m



1H50 - 3H30

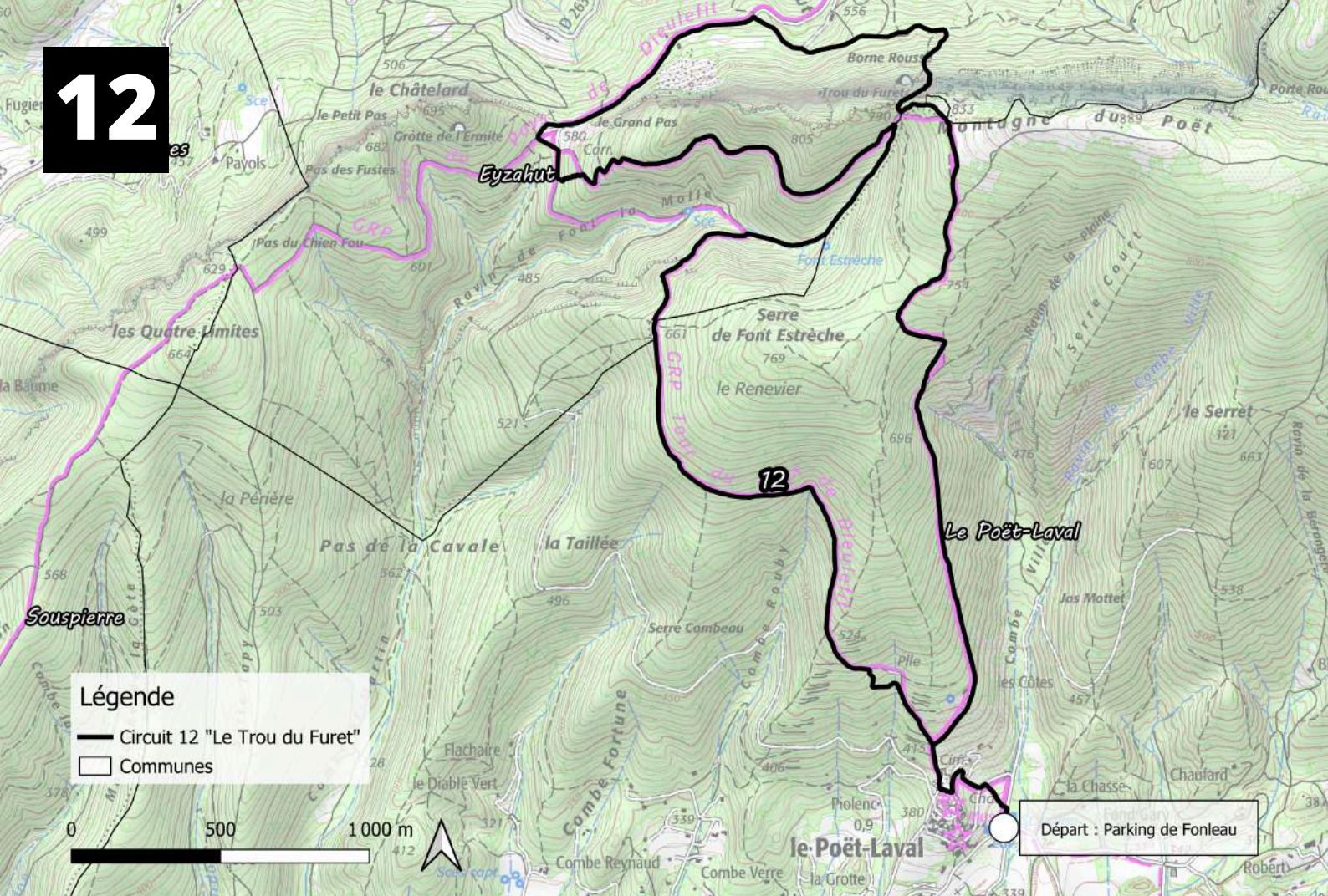
*Parcours réalisable dans le sens horaire.
sens anti-horaire vivement déconseillé.*

12

www.dieulefit-tourisme.com



12



N°12 - LE TROU DU FURET

Direction le Trou du Furet, niché au sommet des falaises d'Eyzahut : destination atypique du territoire. Ce circuit vous fera cheminer entre sous-bois, sentiers en balcon et sections abruptes pour satisfaire les trailers les plus chevronnés par sa diversité.

De nombreux points de vue viendront ponctuer votre sortie avec comme point d'orgue, le passage du Trou du Furet qui nécessitera la pose des mains pour se faufiler entre la roche et atteindre le sommet des falaises.

ATTENTION : Cet itinéraire peut s'avérer délicat et est réservé aux trailers expérimentés ne craignant pas les terrains escarpés. Nécessité d'utiliser les mains pour le passage du Trou du Furet. Une fois engagé, la montée n'offre aucune échappatoire. N'empruntez cet itinéraire que par beau temps et suivez strictement le balisage en place. Ne pas sortir de l'itinéraire balisé trail et randonnée.

Difficulté



<https://www.dieulefit-tourisme.com/>

