

À la découverte de La Pointe du Cuchet

Cette balade « pépite » sur des pistes forestières au départ du barrage de la Coche à Fontaine-le-Puits ne présente pas de grande difficulté et réserve bien des surprises aux randonneurs, dans un cadre typiquement savoyard.



Idéale pour les familles, cette boucle emprunte des sentiers entretenus, très bien balisés et bien tracés. Vous surplombez tout d'abord le barrage et vous vous dirigerez tranquillement vers la forêt en passant par le plateau de Lachat, terrain de jeu idéal pour les enfants et pour faire une pause. Sur la partie haute du parcours, se trouvent plusieurs panneaux à thèmes sur la faune, la flore et les essences d'arbres de montagne. Un jeu de questions/réponses est disponible pour les enfants. Ils adorent !

DES VUES PANORAMIQUES EXCEPTIONNELLES !

La balade offre également de magnifiques points de vue depuis deux belvé-

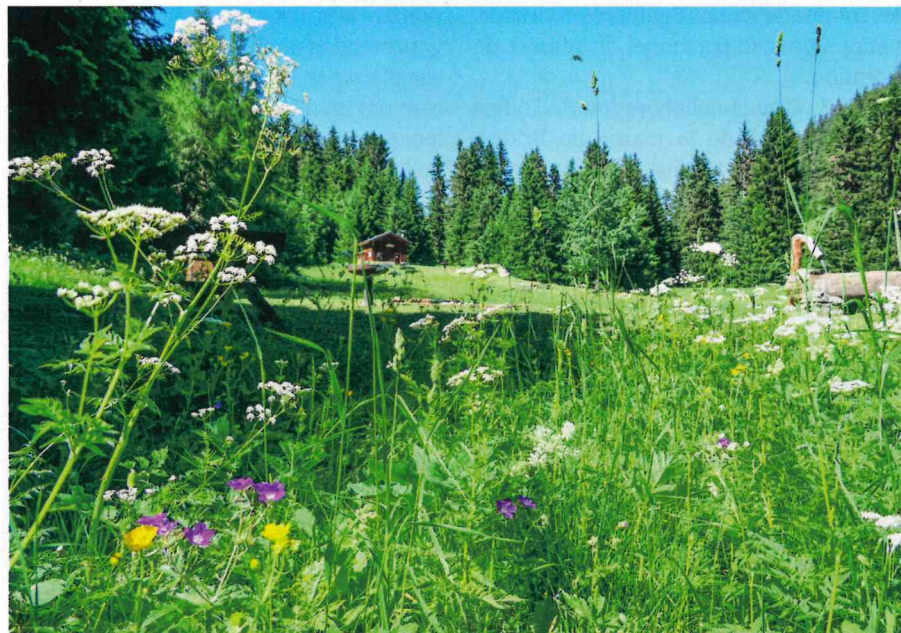


Une table d'orientation vous indique les différents sommets visibles.

dères aménagés de tables de pique-nique avec des emplacements barbecues, le belvédère des Ravières (1430 m d'alt.) et celui de l'Aigle (1490 m d'alt.), dont vous pourrez lire l'historique et le justificatif de son appellation. Depuis la Pointe du Cuchet (1679 m

d'alt.), deux tables d'orientation vous réservent une vue panoramique exceptionnelle sur la vallée de Tarentaise, la vallée des Encombres (Les Belleville), le Beaufortain, la Masse, le Mont Blanc, la Grande Casse, le Grand Perron, le Niélard et le massif de la Vanoise. Amusez-vous à situer les sommets environnants, des rambarde de sécurité vous protégeront du vide ! Vous pourrez même apercevoir le chaînon du Grand Arc, avec la Dent du Corbeau, et plus loin, le Mont Charvin.

Ce parcours est accessible du 1^{er} mai au 15 novembre (sous réserve de conditions d'enneigement et météorologiques favorables).



Départ : Fontaine-le-Puits, barrage de la Coche

Altitude maximum : 1679 mètres (Pointe du Cuchet)

Niveau de difficulté : Moyen

Distance : 4,8 km

Durée : 3 heures

Dénivelé : + 340 m

Type d'itinéraire : Boucle

Itinéraire balisé : oui