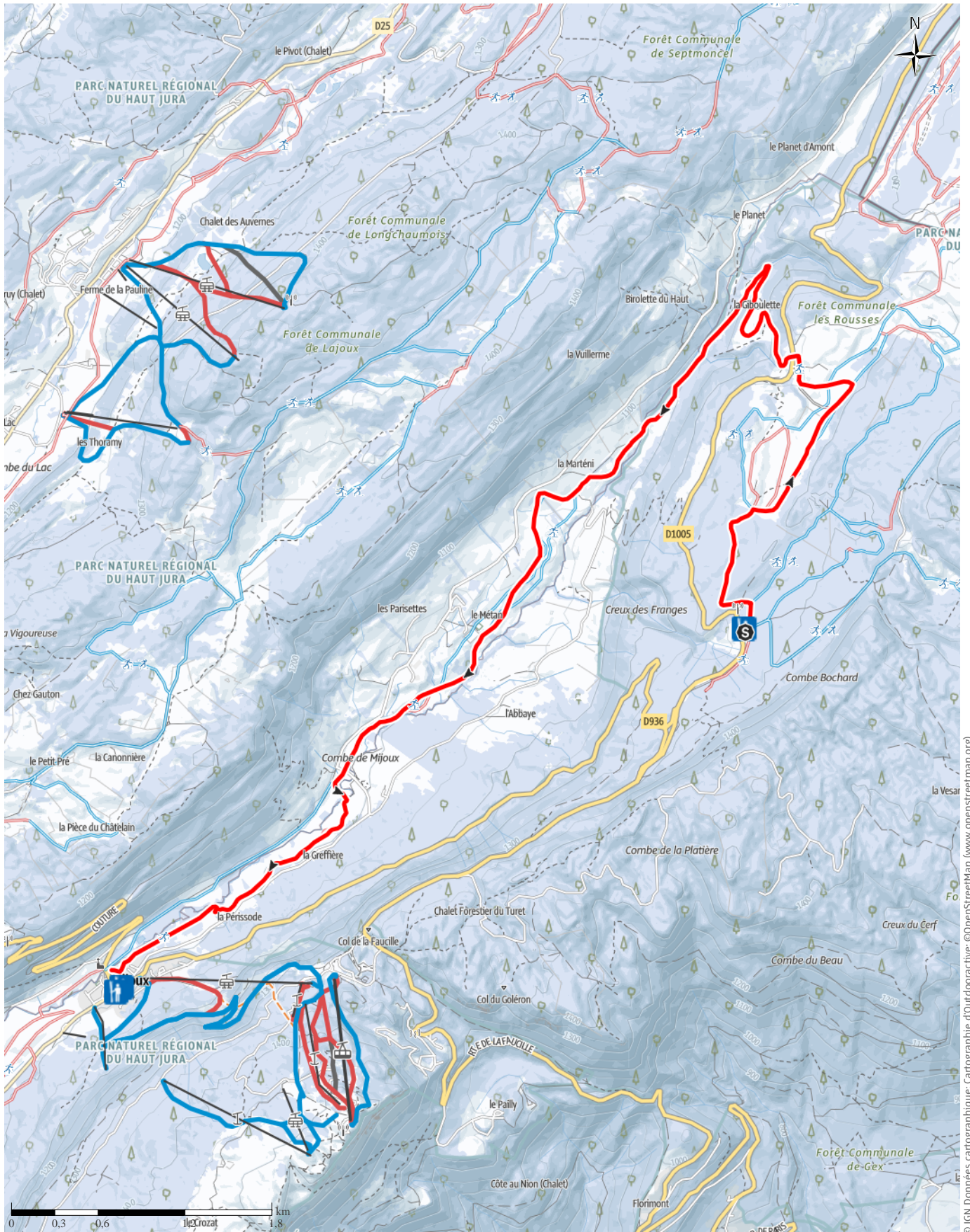


TOP La Vattay : piste de liaison " La Vattay - Mijoux"

↔ 12 km | ⌚ 2:15 h | ⚡ 20 m | ⚖ 309 m | Difficulté Moyen



© IGN Données cartographiques; Cartographie d'Outdooractive; ©OpenStreetMap (www.openstreetmap.org)

TOP La Vattay : piste de liaison " La Vattay ...

↔ 12 km

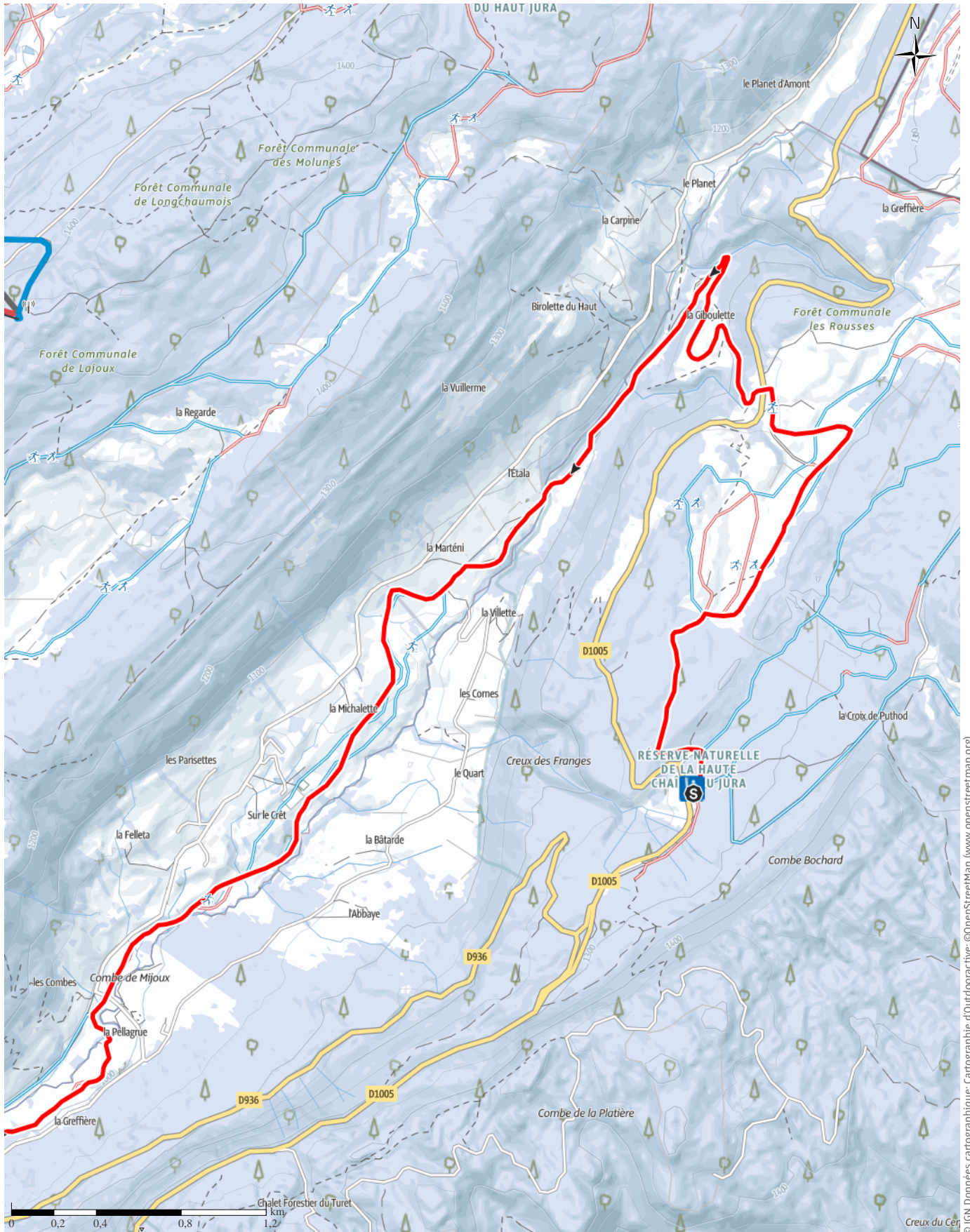
🕒 2:15 h.

▲ 20 m

▾ 309 m

Difficulté

Moyen



TOP La Vattay : piste de liaison " La Vattay ...

↔ 12 km

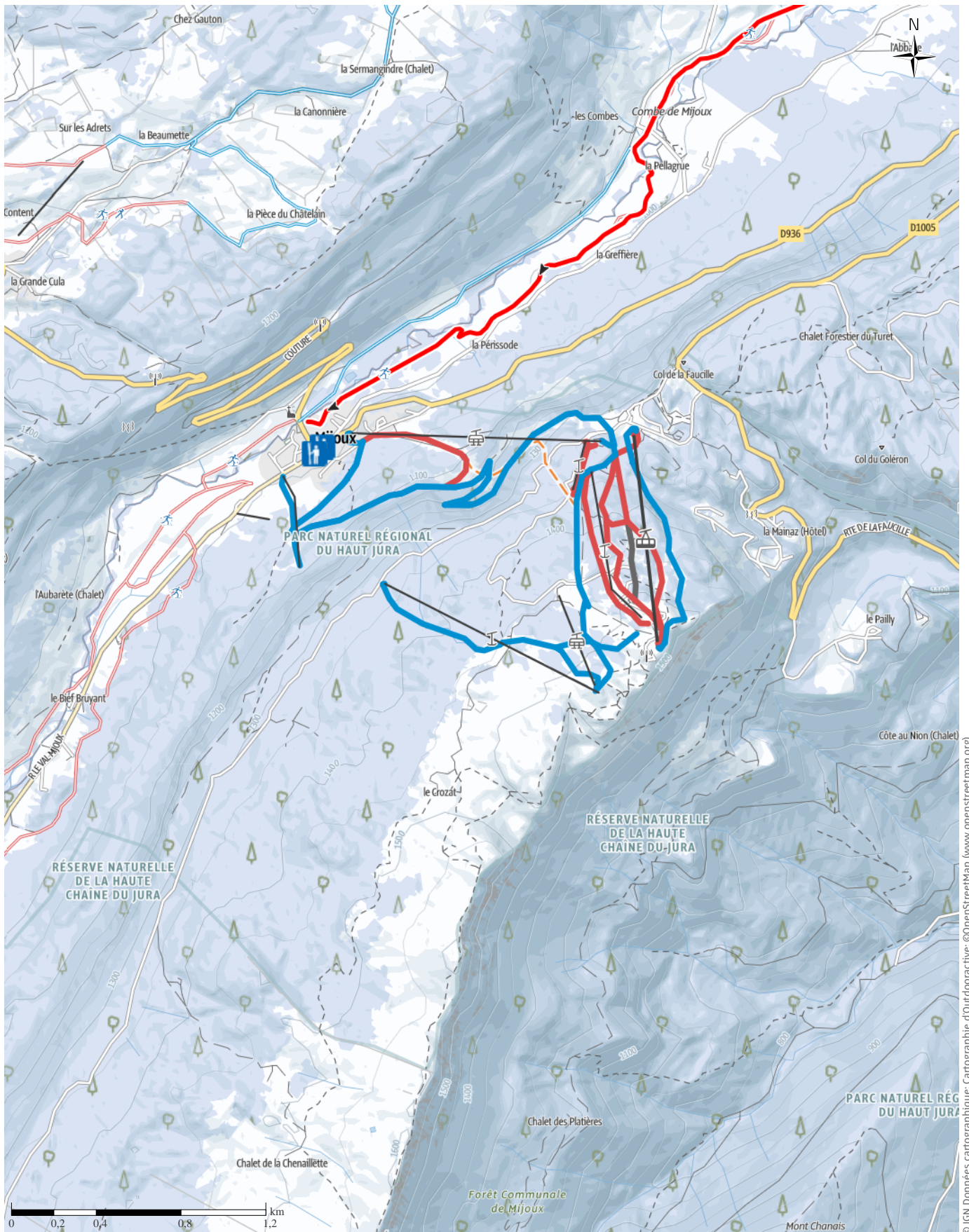
🕒 2:15 h.

▲ 20 m

▼ 309 m

Difficulté

Moyen

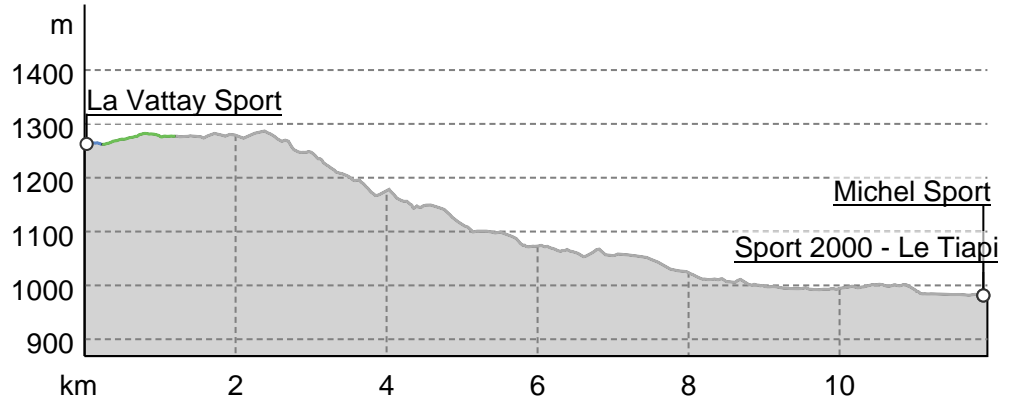


TOP La Vattay : piste de liaison " La Vattay ...

Type de chemin

Asphalte	0 km
Chemin de terre	0,2 km
Chemin	1 km
Inconnu	10,8 km

Profil altimétrique



Activité

Ski de fond

Distance ↔ 12 km

Durée ⌚ 2:15 h.

Dénivelé positif ▲ 20 m

Dénivelé négatif ▼ 309 m

Difficulté Moyen

Niveau physique ●●●●●●

Technicité ●●●●●●

Altitude



Meilleure période pour cette activité

JANV. | FÉVR. | MARS
 AVR. | MAI | JUIN
 JUIL. | AOÛT | SEPT.
 OCT. | NOV. | DÉC.

Évaluations

Auteurs

Expérience ●●●●●●

Paysage ●●●●●●

Autres données de l'activité

Propriétés

Aller simple

Distinctions

🍴 Point(s) de restauration



Anne-Marie Barbe

Mise à jour : 02.12.2022



Nom affiché
 Pays de Gex et sa Station Monts Jura

135 Rue de Genève
 01170 Gex

Ain

Tél. (+33) 4 50 28 09 16

Mobile

contact@paysdegex-tourisme.com

https://www.paysdegex-montsjura.com/

Les 120 km de pistes s'étirent depuis le Plateau de la Vattay jusque dans les profondes forêts du canton de Vaud (Suisse) et dans la vallée de la Valserine au bord de la rivière.

La Vattay : un site connu et réputé pour la qualité et la variété de ses pistes.

Vous pourrez y pratiquer à loisir le skating ou l'alternatif.

Des pistes, de la verte à la noire, toutes damées en double trace pour un ski adapté à tous les niveaux de pratique.

Presque toutes les pistes forment des boucles. (sauf la liaison La Vattay/Mijoux).

Elles sont tracées en sens unique, donc pas de croisement dangereux avec d'autres fondeurs, c'est un vrai plus !

Avant de venir, vérifier si la liaison à ski est bien ouverte ! (ouverture de la piste, selon les conditions météorologiques et d'enneigement).

TOP La Vattay : piste de liaison " La Vattay ...

Consultez le bulletin météo !

Les conditions de ski doivent être bonnes.

Pensez aussi au trajet véhiculé (aller ou retour entre La Vattay et Mijoux).

Les pistes se situent au sein de la Réserve Naturelle Nationale de la Haute Chaîne du Jura. Merci de respecter la réglementation spécifique à cet espace consultable via ce lien : <https://www.rnn-hautechainedujura.fr/reglementation/>

Note de l'auteur

Cet itinéraire fait partie de la sélection "Ain Outdoor".

Consultez le bulletin neige et ouverture de pistes

Consignes de sécurité

secours : 112

ou

00 33 4.50 41 33 16 (chalet d'accueil/secours)

S'équiper

Tenue classique pour la pratique du ski nordique.

(pensez aux vêtements de rechange pour ne pas prendre froid après l'effort).

Matériel d'information**Conseils et recommandations supplémentaires**

Retrouvez toutes les infos (tarifs, bulletin météo, état des pistes, webcams, services, commerces...) sur le lien ci-dessous :

Office de tourisme du Pays de Gex et sa station Monts Jura <https://www.paysdegex-montsjura.com/neige-rando/ski-glisse/>

Itinéraire**Point de départ de l'activité**

La Vattay

Coordonnées :

DD: 46.388818, 6.053397

DMS: 46°23'19.7"N 6°03'12.2"E

UTM: 32T 273445 5141469

w3w: ///grimpane.levure.noir

Point d'arrivée de l'activité

Mijoux

Itinéraire

La descente sur Mijoux est un vrai dépaysement.

C'est une piste rouge (déconseillée aux débutants) : la partie haute est un peu technique (pente modérée et virages) + traversée de la RD1005.

Les paysages le long de la Valserine sont enchanteurs dans une ambiance authentique.

Prendre la direction des pistes du "Plateau", puis emprunter la piste de la "Girantette" en partie jusqu'à la jonction de la piste "Liaison Mijoux", (balisage). La distance d'approche entre le départ de La Vattay et le début de la piste "Liaison Mijoux", est d'environ 2 à 2,5 km.

Lors de la descente sur Mijoux, Attention : vous devrez couper la route départementale en déchaussant les skis. La partie haute de la piste est en pente modérée, donc plutôt technique avec virages. En dessous de 1100 m, la pente est plus douce. En toute quiétude, les paysages le long de la Valserine vous enchanteront.

S'y rendre**En transports en commun**

Un bus navette inter-station fonctionne en hiver, mais pas de départ/arrivée pour Mijoux !

S'y rendre

Autouroute

A40 – Mâcon – Genève

A39 – Dijon – Genève

A41 – Grenoble – Chambéry – Genève

La Vattay est situé en bordure de la RN 5, entre Les Rousses et le Col de La Faucille.

La Vattay est à 3.5 km du col de la Faucille.

Se garer

4 parkings à La Vattay (500 places)

parkings au centre du village.

Point(s) d'intérêt

TOP La Vattay : piste de liaison " La Vattay ...




"Conseil d'auteur"

 Location de skis

 **La Vattay Sport**

La Vattay

01170 Mijoux


 04 50 41 30 35

<https://lavattaysports.fr/>

Nom affiché: Pays de Gex et sa Station Monts Jura



"Conseil d'auteur"

 Location de skis

 **Sport 2000 - Le Tiapi**

Rue Royale

01410 Mijoux

 04 50 41 32 28

letiapi@orange.fr

<http://www.letiapisport.sport2000.fr/>

Nom affiché: Pays de Gex et sa Station Monts Jura




"Conseil d'auteur"

 Location de skis

 **Michel Sport**

Route du Val Mijoux

01410 Mijoux

 04 50 41 30 40

contact@valserine-benoit-gonin.com

<http://www.valserine-benoit-gonin.com>

Nom affiché: Pays de Gex et sa Station Monts Jura
