

EXPLORATEURS

ENQUÊTE À USSON

PAYS D'ART ET D'HISTOIRE
AGGLO PAYS D'ISSOIRE

Qui a volé la
cassette de la
Reine ?

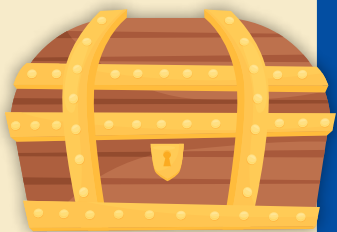


LIVRET - JEU EN FAMILLE
À PARTIR DE 8 ANS

VILLES
& PAYS
D'ART &
D'HISTOIRE

UNE ÉTRANGE AFFAIRE...

Merci à vous d'avoir accepté de résoudre l'énigme de la cassette volée !
Cette affaire hante le village depuis 1586, date à laquelle la reine Marguerite de Valois, surnommée plus tard " la reine Margot " est arrêtée puis amenée de force dans la forteresse d'Usson pour avoir désobéi à son frère le roi de France Henri III et à son époux, le roi Henri de Navarre (futur Henri IV).



Sa cassette (un coffret) contenait des bijoux, des parfums et des objets précieux. Le vol eut lieu lorsque la reine fut conduite au château. La cassette lui fut rendue mais sans ses trésors...
À l'époque, malgré plusieurs pistes de recherche, personne n'a identifié le malfaiteur. Mais aujourd'hui, une pièce à conviction a ressurgi dans l'église Saint-Maurice : quelqu'un a retrouvé le monogramme du voleur et dressé une liste de 7 suspects.



Je suis une salamandre, l'emblème du grand-père de Marguerite, le roi François 1^{er}. Écoutez-moi bien : Suivez chaque suspect grâce au plan en fin de livret. Les étapes sont numérotées dans des croix bleues. Complétez le livret et trouvez le coupable !



Le monogramme est une sorte de signature composée des initiales (premières lettres des noms et prénoms).

Attention, certains personnages de l'enquête ont vécu à d'autres époques que celle de la reine Marguerite de Valois. Ils ne peuvent pas être coupables...

Elle est née en 1553 et morte en 1615.



DIRECTION Porte de France
Passez par la rue des remparts
pour accéder à la porte de France.

SUSPECT N°1 : LE GOUVERNEUR D'USSON



Je suis le marquis de **Canillac, Jean V de Beaufort-Montboissier**.
À l'aide de mes hommes d'armes, j'ai capturé la reine de Navarre retranchée dans son château d'Ybois. Je pensais être récompensé par le roi de France mais il m'a simplement nommé gouverneur d'Usson ! Quelle déception !
Marguerite de Valois est conduite de force à Usson, une forteresse ayant appartenu aux Comtes d'Auvergne entre le 12^e et le 14^e siècles. Nous sommes **le 13 novembre 1586**. Marguerite y restera 19 ans...

1. Observez le dessin réalisé vers 1456 par Guillaume Revel et cochez le nombre de lignes d'enceintes (ou murs de remparts).

- 1 2 3
 4 5



Pauvre Marguerite ! Une reine de la Renaissance qui arrive en plein hiver dans cette forteresse du Moyen-Âge !



2. À votre avis, la " porte de France " était-elle la porte...

- ...d'une maison ?
 ...d'un jardin ?
 ...d'un village fortifié ?

3. Quelle était la devise de ce lieu réputé imprenable ? Complétez-la en observant autour de vous...

GARDE LE TRAITRE ET...

2

DIRECTION Église Saint-Maurice
Remontez et traversez le porche
de l'église. Attention aux horaires
d'ouverture ! (voir p.10)

SUSPECT N° 2 : L'ARTISTE- PEINTRE

La Chapelle
de la Reine,
c'est là !



Je suis **Nicolas Manuel Deutsch**, un grand peintre suisse de la période Renaissance. J'ai été à la fois poète, peintre, homme politique et soldat **avant de mourir en 1530**. J'ai réalisé une peinture à l'huile qui est toujours visible dans « la chapelle de la Reine ».



1. Observez la signature de Nicolas Manuel Deutsch. Elle est reconnaissable à son monogramme, NMD, le dessin d'une dague enlacée (courtè épée) et une date. Laquelle ?

- 1318 1518 1818

2. Trouvez l'intrus. Lequel de ces détails n'appartient pas au tableau de la crucifixion de Nicolas Manuel Deutsch ? L'intrus provient du tableau d'en face, représentant la Résurrection de Lazare, peint au 15^e siècle.



4

1

2

3

2

DIRECTION Chapelle des Matharel
Passez devant le chœur de l'église
où se situent les parties les plus
anciennes datant du 12^e siècle.

SUSPECT N° 3 : LE CAPITAINE- CHÂTELAIN



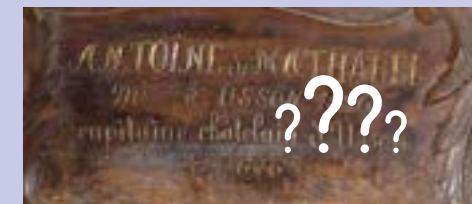
Je suis **Antoine de Matharel**, descendant du chevalier italien Armand de Matharel. Ma famille s'est établie en Auvergne au 14^e siècle. Le roi m'a confié la châtellenie d'Usson. Marguerite de Valois m'a toujours considéré comme un homme de confiance. Mon épouse était à son service lorsqu'elle est devenue reine de France, ici, **en 1589**.



Oh ! Que ces
masques
grimaçants me
font peur !



1. Retrouvez ce cartouche.
Mon nom et mon prénom sont inscrits dessus.
En quelle année suis-je né ?



2. Le blason des Matharel est représenté sur les murs recouverts de panneaux en bois de noyer. La sculpture est de style néo-rocaille (faisant penser à des coquilles). Elle date des 18^e/19^e siècles. Entourez les 7 différences sur la photo n°2.



Photo 1



Photo 2

5

2

DIRECTION La chapelle du Tabernacle
Un petit indice pour retrouver cette chapelle dans l'église.

SUSPECT N°4 : LE VIGNERON



Le tabernacle est une petite armoire pour conserver des objets importants pour la messe.



Je suis Verny, le saint protecteur des vignerons **dès le 17^e siècle**. Cette région du Val d'Allier était très viticole (on produisait du vin). Imaginez qu'au 19^e siècle, les coteaux d'Usson étaient recouverts de vignes ! Elles furent détruites par un puceron appelé le phylloxéra, vers 1899. On reconnaît saint Verny à son chapeau et à son outil pour tailler la vigne : la serpette. Il possède un bousset (un tonnelet de vin) et une grappe de raisin ou un cep de vigne. Mais, moi, je suis un peu différent.

1. Selon vous, en scrutant le tabernacle sans le toucher, lequel est Saint-Verny ? Attention, il n'a ni bousset ni raisin.



2. Cette représentation de saint Verny est une des plus anciennes d'Auvergne. Toutefois, un mystère demeure car deux dates ont été notées sur le tabernacle. À vous de les trouver...

3

DIRECTION Le sommet de la butte
En sortant de l'église, empruntez et remontez le sentier à gauche (balisage).

SUSPECT N°5 : LE DUC DE BERRY



Je suis le duc **Jean de Berry**, le fils du roi Jean le Bon. En 1387, j'ai acheté l'impressionnante forteresse d'Usson au comte d'Auvergne Jean II. Je l'ai faite embellir et à **ma mort en 1416**, elle est devenue la propriété des rois de France. Quelques années après la mort de la reine, elle a été détruite sur ordre royal en 1633, afin de ne pas tomber entre de mauvaises mains ! Au sommet, vous pourrez tout imaginer...

1. En 1893, à l'emplacement du donjon et d'autres parties du château, les ussonais ont installé une statue en fonte représentant la Vierge Marie et l'enfant Jésus. Quelle est sa hauteur ?

6,27 mètres 62,7 mètres 627 mètres

2. L'Enfant tient une plante qui rappelle une autre culture importante dans les champs de plaine, sous la butte d'Usson. Laquelle ?

le blé



la vigne



Waouh !
Nous sommes montés à 634 m d'altitude !

3. Depuis le donjon, on pouvait surveiller au loin. Par temps dégagé, on aperçoit le :



2

... ré, mi





DIRECTION Les orgues basaltiques
Redescendez par le chemin balisé d'un papillon jaune. En bas, continuez à gauche. Vous passerez devant le monument aux morts de la Première Guerre Mondiale.

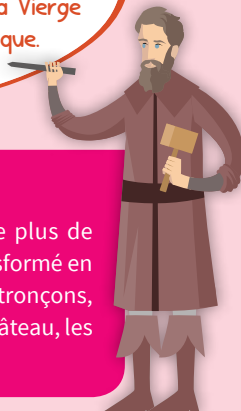
SUSPECT N°6 : LE TAILLEUR DE PIERRE



L'OBÉLISQUE



On a aussi utilisé ces pierres pour les bases de la statue de la Vierge et de l'obélisque.



Je suis **Martin**, le tailleur de pierre. Usson est une butte volcanique née d'une éruption de plus de 18 millions d'années ! Un lac de lave a refroidi et s'est transformé en orgues de basanite, une pierre foncée. Une fois taillés en tronçons, les orgues ont servi de matériau de construction pour le château, les fortifications mais aussi les maisons.

1. Vous êtes dans une carrière, c'est-à-dire le lieu où l'on extrayait les blocs de pierre avant de les tailler. Ces blocs ont une forme de :



Prisme



Cylindre



Cube

DIRECTION La rue du Bourgeolat

Continuez tout droit puis à l'embranchement, tournez à gauche.



2. Photo-mystère ...
Qu'y avait-il à cet endroit à l'époque de la Reine Marguerite de Valois ?

- Un puits pour l'eau
 Une tour d'enceinte



DIRECTION Rue des Giroflées
Allez jusqu'au porche de l'église sans le traverser. Contournez-le en descendant par le chemin de droite. Traversez la place de Jaude. Continuez rue des Giroflées.

SUSPECT N°7 : LA DAME DE COMPAGNIE



Je suis **Madeline Poisson**, l'épouse du châtelain Antoine de Matharel et dame de compagnie de la reine. Usson la prison est devenue en quelques années une cour princière : artistes, poètes, comédiens et toute la noblesse du Comté d'Auvergne rendaient visite à la reine. Quelle animation ! Grande, brune et fière comme les Valois, la Reine Marguerite a écrit ici des poèmes et ses mémoires, un nouveau genre littéraire où elle racontait l'histoire de sa vie. Lorsqu'elle est repartie à Paris en 1605, je suis retournée vivre dans la maison des capitaines avec mon époux.

1. Remarquez la maison des capitaines. Au Moyen-Age, elle offrait un beau point de vue pour surveiller les alentours. Au 19^e siècle, on construit un nouveau bâtiment, juste en face. À cette époque, il a les fonctions de :

- Mairie Hôtel
 Hôpital École



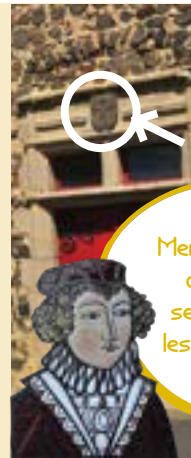
Au 19^e siècle, il y avait près de trois fois plus d'habitants qu'aujourd'hui. Cela explique la taille du bâtiment !



MAISON DES CAPITAINES

Vous avez rencontré tous les suspects. Maintenant, rendez votre jugement sous le blason des Matharel.

DIRECTION
Rue de la Mairie



Merci pour votre aide ! Vous serez toujours les bienvenus à Usson...

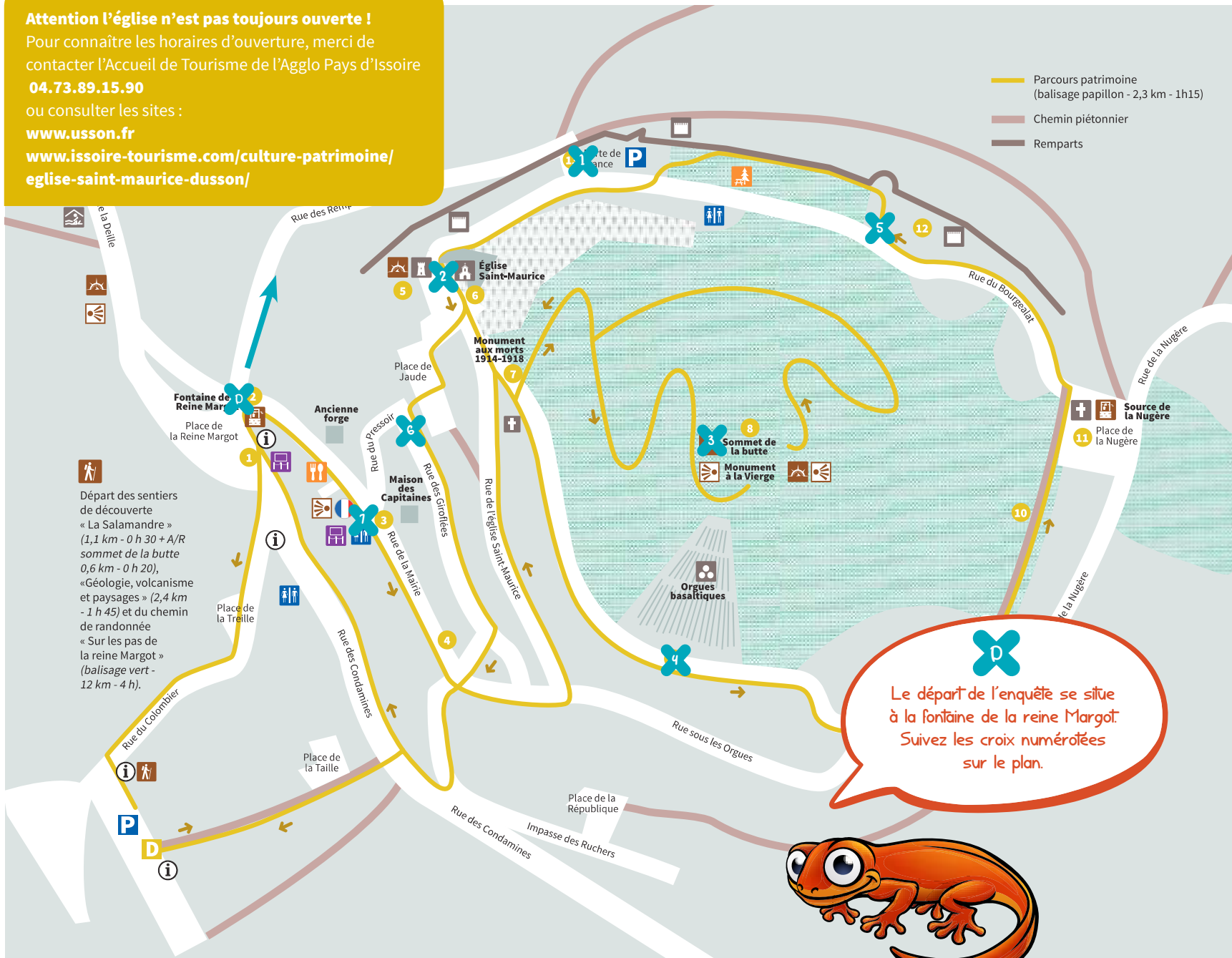
2. Essayez de trouver les 4 lettres qui composent le monogramme. Ensuite, notez les initiales des personnages et entourez le coupable du vol de la cassette.

- N°1 : N°2 :
N°3 : N°4 :
N°5 : N°6 :
N°7 :



Lettres

Attention l'église n'est pas toujours ouverte !
 Pour connaître les horaires d'ouverture, merci de
 contacter l'Accueil de Tourisme de l'Agglo Pays d'Issoire
04.73.89.15.90
 ou consulter les sites :
www.usson.fr
www.issoire-tourisme.com/culture-patrimoine/
eglise-saint-maurice-dusson/



- Parcours patrimoine (balisage papillon - 2,3 km - 1h15)
- Chemin piétonnier
- Remparts

Départ des sentiers de découverte
 « La Salamandre » (1,1 km - 0 h 30 + A/R
 sommet de la butte 0,6 km - 0 h 20),
 «Géologie, volcanisme
 et paysages » (2,4 km
 - 1 h 45) et du chemin
 de randonnée
 « Sur les pas de
 la reine Margot »
 (balisage vert -
 12 km - 4 h).

D
 Le départ de l'enquête se situe
 à la fontaine de la reine Margot.
 Suivez les croix numérotées
 sur le plan.



- USSON**
- 1 Accueil de Tourisme
 - 2 Fontaine dite de la Reine Margot
 - 3 Maison dite des Capitaines ou des Gardes (privée)
 - 4 Demeures anciennes
 - 5 Perron du clocher
 - 6 Église Saint-Maurice
 - 7 Monument aux morts 1914-1918
 - 8 Sommet de la butte
 - 9 Orgues basaltiques
 - 10 Ancien quartier est
 - 11 Place de la Nugère
 - 12 Remparts nord-est
 - 13 Porte de France, quartier nord

- LÉGENDE**
- Restauration
 - Aire de pique nique
 - Exposition temporaire
 - Point de vue
 - Fontaine, source, puits
 - Table d'orientation
 - Anciens remparts
 - Croix
 - Belvédère
 - Ancien travail
 - Mairie
 - Informations
 - Parkings
 - Toilettes et point d'eau

- CONTACTS**
- **Mairie d'Usson**
 12 rue de la Mairie - 63490 Usson
 Tél. 04 73 71 05 90
 mairie-ussion@wanadoo.fr
 - **Expositions artistiques**
 expositions-ussion@orange.fr
 - **Accueil Tourisme d'Usson** (avril à septembre) :
 Place de la reine Margot - 63490 Usson
 Tél. 04 73 96 08 97
 bt.ussion@capissoire.fr
 - **Accueil Tourisme Pays d'Issoire** :
 9 place Saint-Paul - 63500 Issoire
 Tél. 04 73 89 15 90
 tourisme@capissoire.fr
 issoire-tourisme.com
 - **Pays d'art et d'histoire** :
 Service Culture et Patrimoine
 Agglo Pays d'Issoire
 Tél. 04 73 55 58 50
 patrimoine@capissoire.fr

« DE CE BÉLVÉDÈRE, ON AVAIT SOUS LES PIEDS LA CASCADE DES TOITS, LA DÉVALÉE DES VIGNES... LA VUE ÉTAIT LONGUE SUR LE ROYAUME DES MONTAGNES »

Henri Pourrat, En Auvergne, Les Limagnes, 1952.

Laissez-vous conter le Pays d'art et d'histoire du Pays d'Issoire...

... en compagnie d'un guide conférencier agréé par le ministère de la Culture. Le guide vous accueille. Il connaît toutes les facettes du Pays d'art et d'histoire du Pays d'Issoire et vous donne des clefs de lecture pour comprendre l'échelle d'un paysage, l'histoire du pays au fil de ses villes et villages. Le guide est à votre écoute. N'hésitez pas à lui poser vos questions.

Si vous êtes en groupe, le service tourisme de l'Agglo Pays d'Issoire vous propose des visites toute l'année sur réservations. Des brochures conçues à votre intention sont envoyées sur demande.

Le service Patrimoine

coordonne les initiatives du Pays d'art et d'histoire du Pays d'Issoire. Il propose toute l'année des animations pour la population locale et pour les scolaires. Il se tient à votre disposition pour tout projet.

Renseignements Pays d'art et d'histoire de l'Agglo Pays d'Issoire Service Culture et Patrimoine

20 rue de la liberté
63500 Issoire
Tél. 04 73 55 58 50
capissoire.fr
patrimoine@capissoire.fr
Accueil Tourisme du Pays d'Issoire
Place Saint-Paul
63500 Issoire
Tél. 04 73 89 15 90
issoire-tourisme.com
info@issoire-tourisme.com

Le Pays d'art et d'histoire de l'Agglo du Pays d'Issoire

appartient au réseau national des Villes et Pays d'art et d'histoire. Le ministère de la Culture, direction de l'Architecture et du Patrimoine, attribue l'appellation Villes et Pays d'art et d'histoire aux collectivités locales qui animent leur patrimoine. Il garantit la compétence des guides-conférenciers et des animateurs du patrimoine et la qualité de leurs actions. Des vestiges antiques à l'architecture du XX^e siècle, les villes et pays mettent en scène le patrimoine dans sa diversité. Aujourd'hui, un réseau de 184 villes et pays vous offre son savoir-faire sur toute la France.

À proximité

Les Villes et Pays d'art et d'histoire de Moulins, Riom, Billom communauté, Saint-Flour, du Haut-Allier et du Puy-en-Velay.

