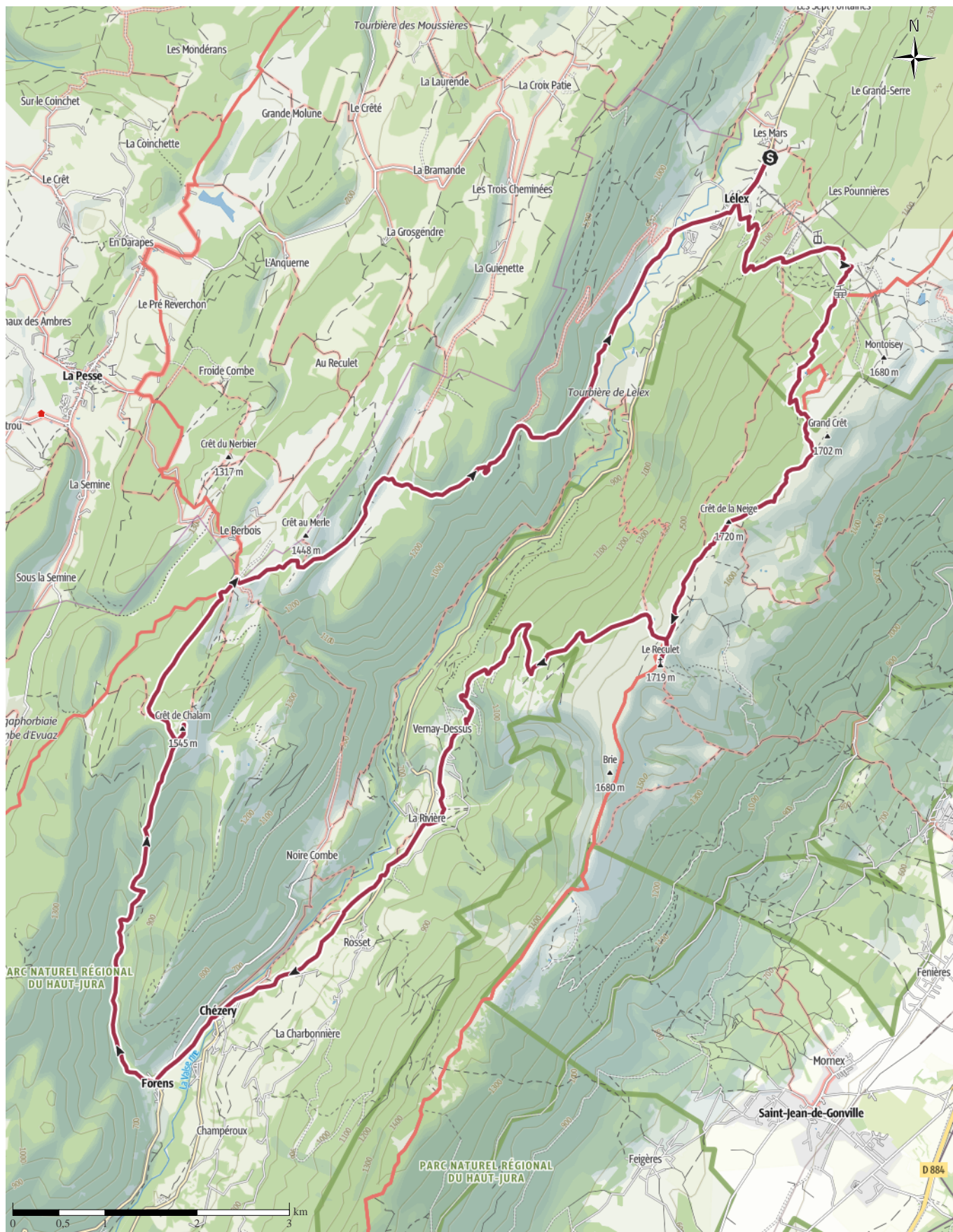


Le petit tour de la Valserine

↔ 35,4 km | ⌚ 12:55 h. | ▲ 1996 m | ▼ 1996 m | Difficulté -



Données cartographiques: cartographie d'Outdooractive; ©OpenStreetMap (www.openstreetmap.org)

Le petit tour de la Valserine

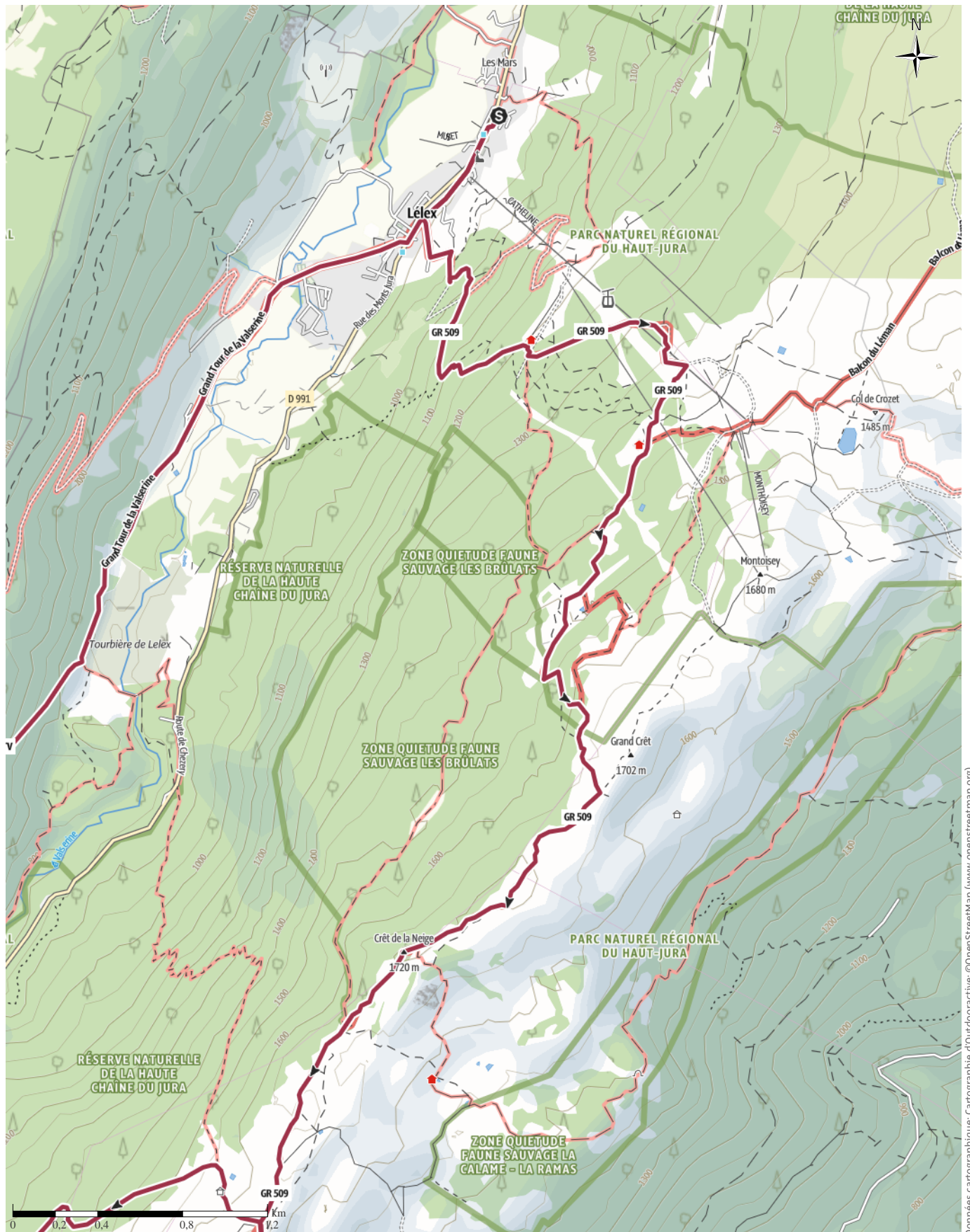
↔ 35,4 km

🕒 12:55 h.

▲ 1996 m

▼ 1996 m

Difficulté -



Données cartographiques: cartographie d'Outdooractive; ©OpenStreetMap (www.openstreetmap.org)

Le petit tour de la Valserine

↔ 35,4 km

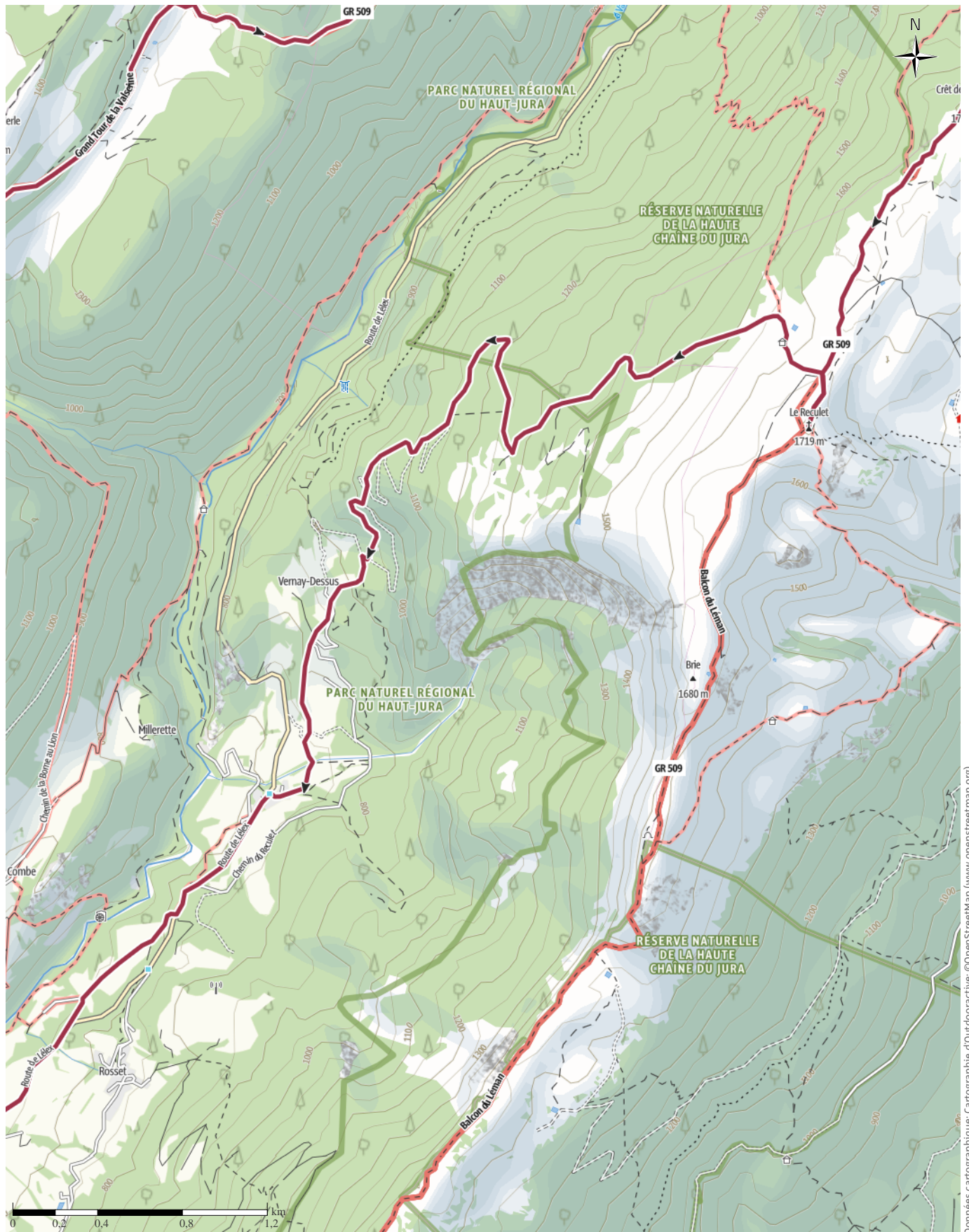
🕒 12:55 h.

⬆️ 1996 m

⬆️ 1996 m

Difficulté

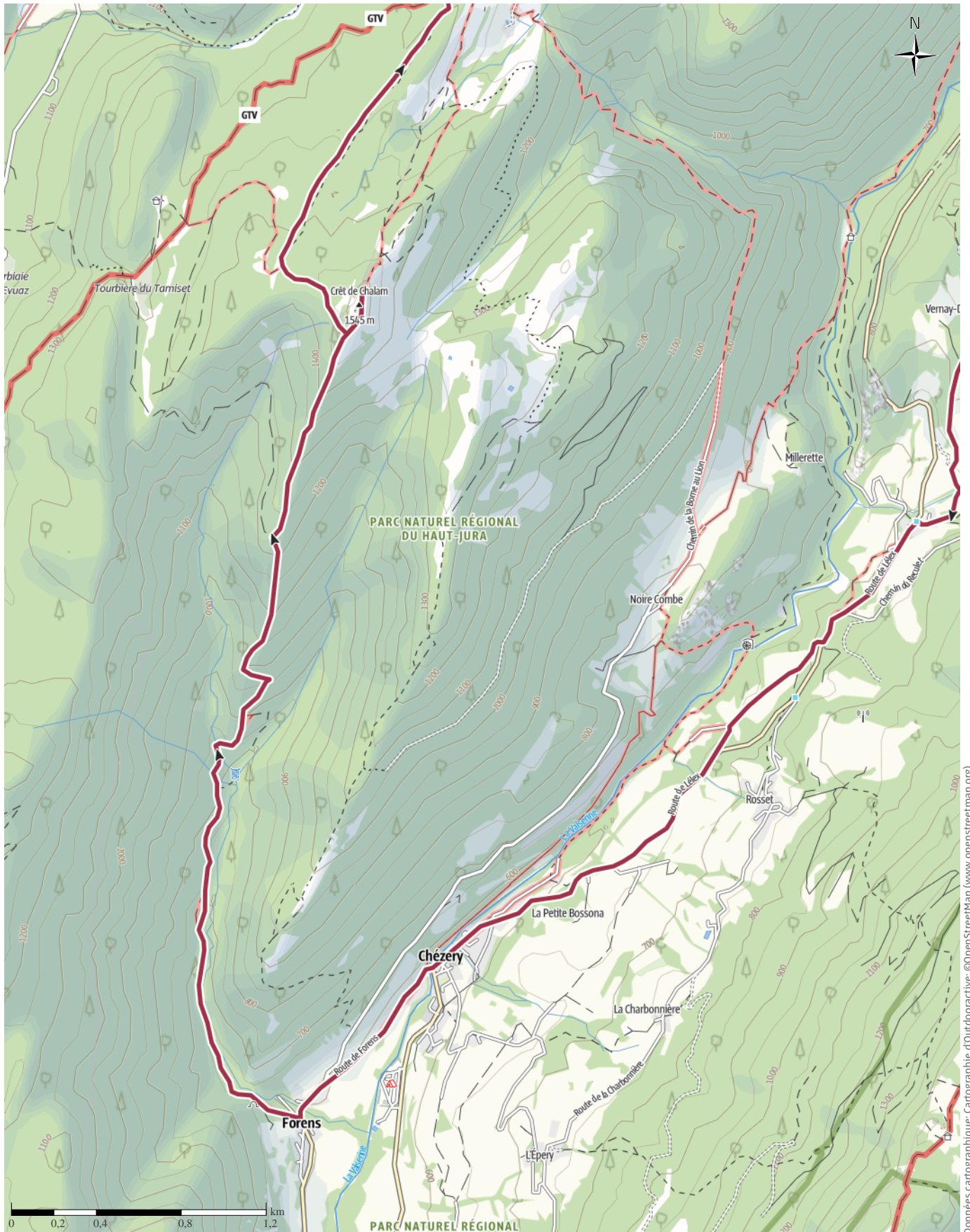
-



Données cartographiques: cartographie d'Outdooractive; ©OpenStreetMap (www.openstreetmap.org)

Le petit tour de la Valserine

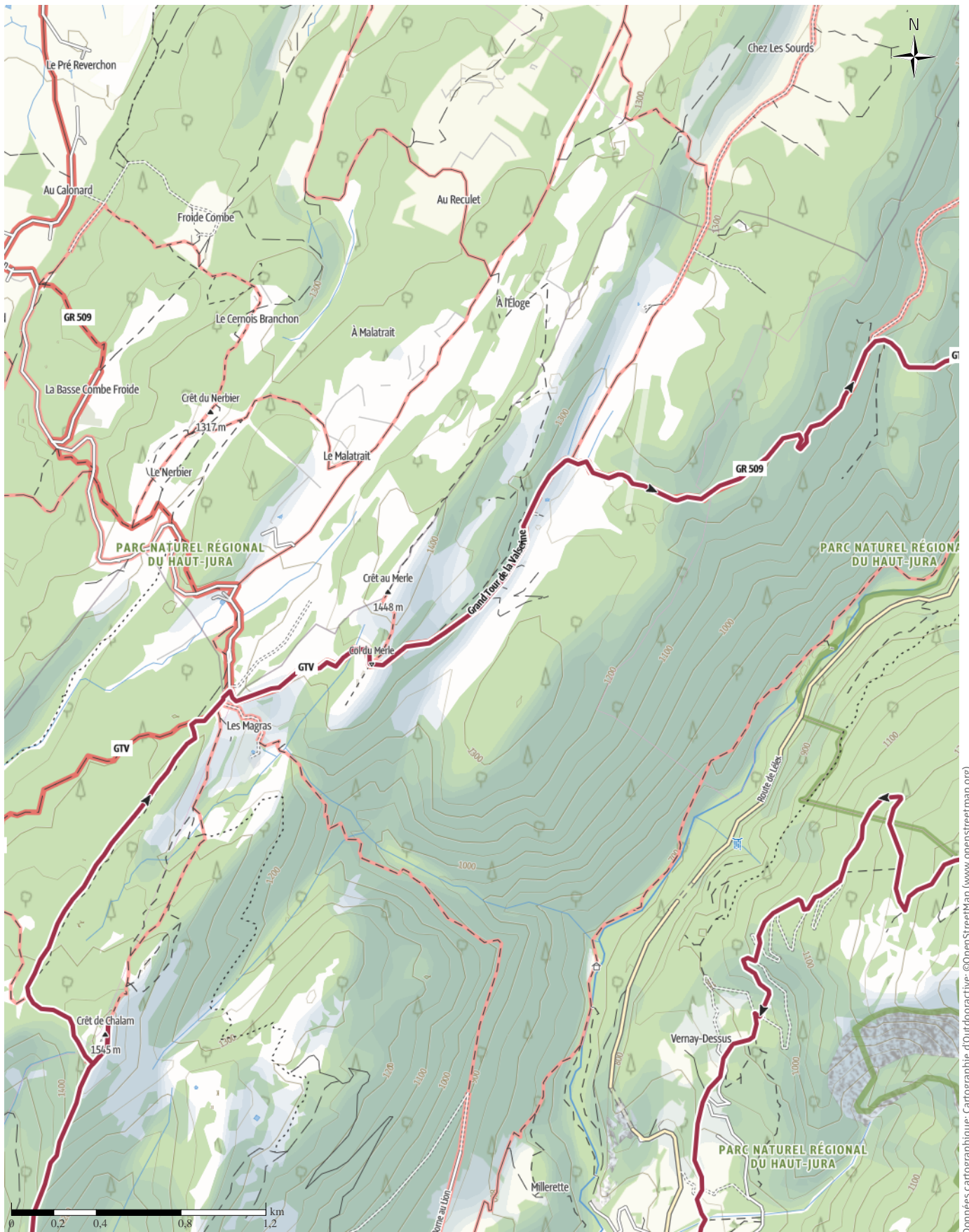
↔ 35,4 km | ⌚ 12:55 h. | 🏔️ 1996 m | 🏔️ 1996 m | Difficulté -



Données cartographiques: cartographie d'Outdooractive; ©OpenStreetMap (www.openstreetmap.org)

Le petit tour de la Valserine

↔ 35,4 km | ⌚ 12:55 h. | 🏔️ 1996 m | 🏔️ 1996 m | Difficulté -



Le petit tour de la Valserine

↔ 35,4 km

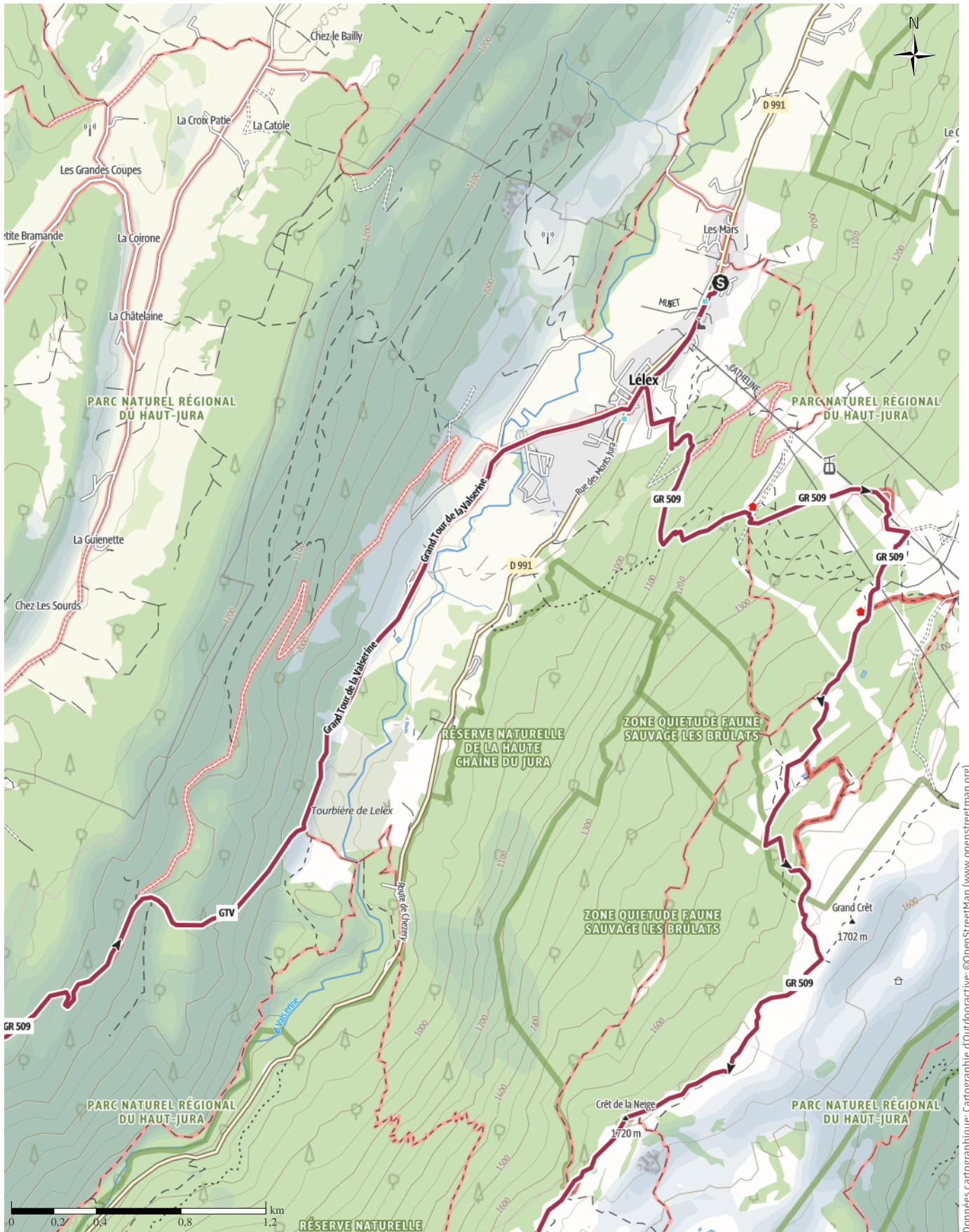
🕒 12:55 h.

⬆️ 1996 m

⬆️ 1996 m

Difficulté

-



Données cartographiques: cartographie d'Outdooractive; ©OpenStreetMap (www.openstreetmap.org)