

# POLE CULTUREL D'ABONDANCE

Deux sites à explorer pour faire le plein d'activités et de découvertes !

## **Abbaye d'Abondance**

Arpentez ce monument d'exception au coeur d'un village authentique ...

Architecture, arts médiévaux et vie monastique : venez parcourir le Moyen Âge !



## **Maison du Fromage Abondance**

Optez pour une découverte sensorielle au fil des paysages, des gestes et des techniques...

Venez percer tous les secrets du fromage Abondance.



22  
23

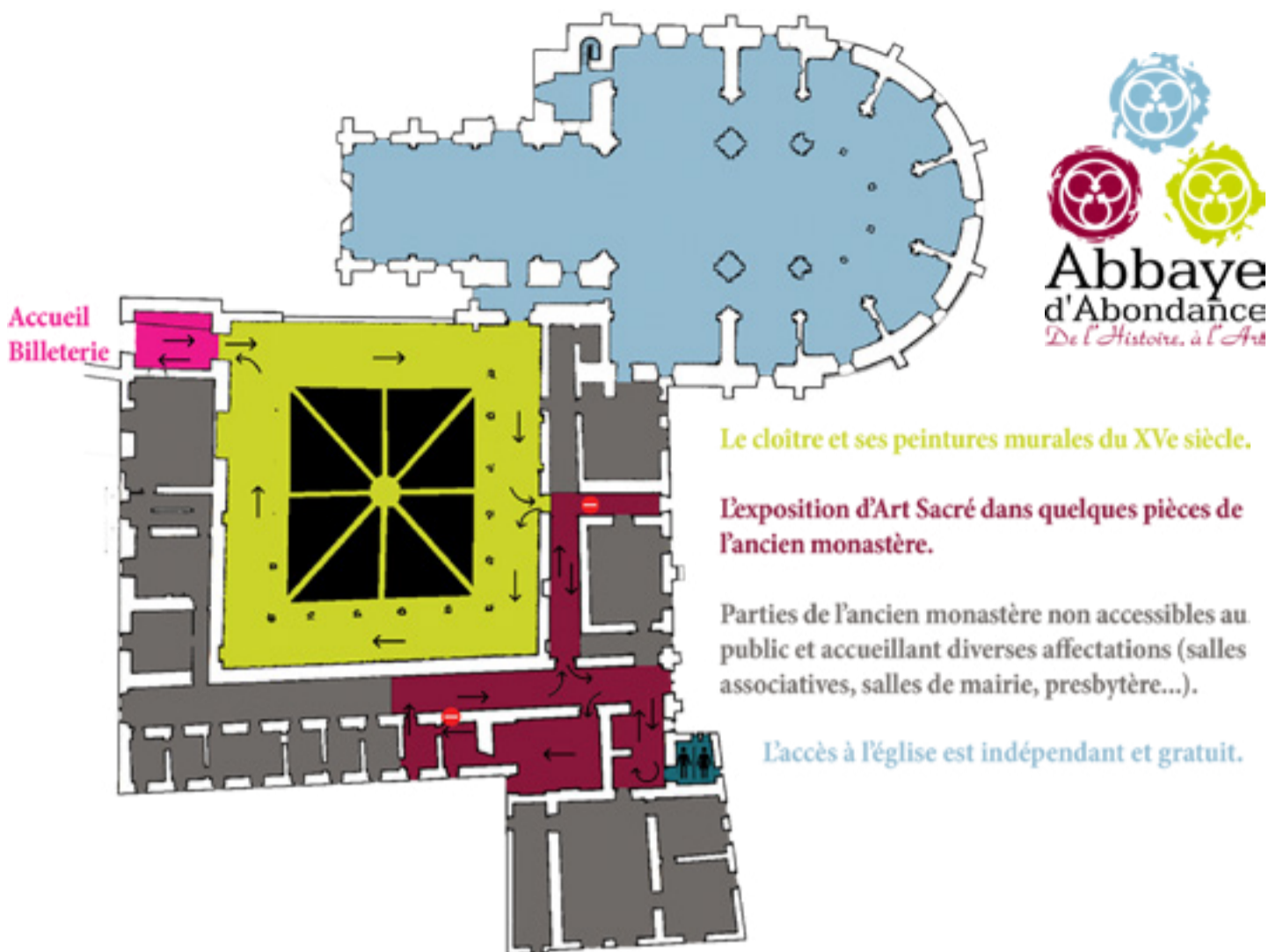
## **CATALOGUE ACTIVITÉS SCOLAIRES**



**Offres «clé en main»**

**Conception de projets à la demande**





Le cloître et ses peintures murales du XV<sup>e</sup> siècle.

L'exposition d'Art Sacré dans quelques pièces de l'ancien monastère.

Parties de l'ancien monastère non accessibles au public et accueillant diverses affectations (salles associatives, salles de mairie, presbytère...).

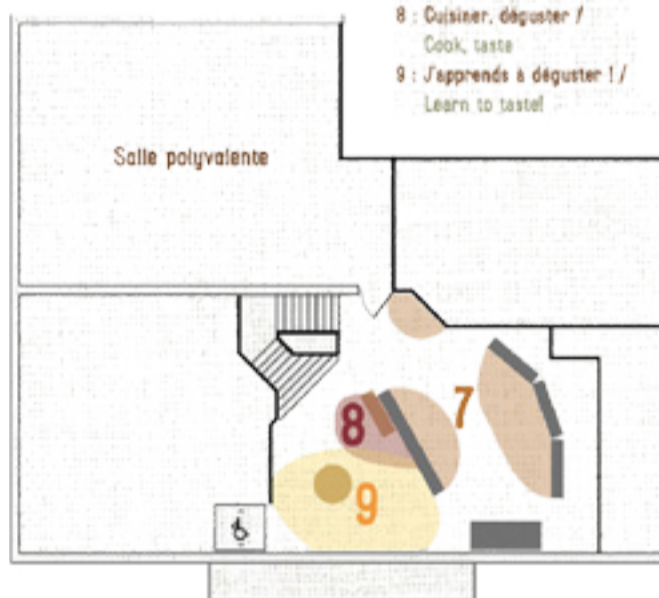
L'accès à l'église est indépendant et gratuit.

rez-de-chaussée / ground floor

1<sup>er</sup> étage / 1<sup>st</sup> floor



- 1 : Immersion / Immersion
- 2 : Savoir-faire / Savoir-faire
- 3 : La fabrication d'hier à aujourd'hui / Production
- 4 : L'affinage / Maturing
- 5 : Le bar à fromages de Savoie / The Savoie Cheese Bar
- 6 : Labels, AOP, IGP... S'y retrouver ! Labels, PDO, PGI... Find it all here!



- 7 : Comprendre, acheter / Understand, buy
- 8 : Cuisiner, déguster / Cook, taste
- 9 : J'apprends à déguster ! / Learn to taste!

POLE CULTUREL D'ABONDANCE

Nathalie DESUZINGE



Responsable du Pôle culturel  
culture.abondance@orange.fr  
06.49.52.18.48  
Guide du Patrimoine Savoie Mont-Blanc



**Abbaye d'Abondance**  
Place de l'abbatiale - B.P. 01  
74360 ABONDANCE  
04.50.81.60.54  
abbaye.abondance@orange.fr



**Maison du Fromage Abondance**  
291 Route de Sous le Pas  
74360 ABONDANCE  
04.50.73.06.34  
maisondufromage.abondance@orange.fr

Laure CANNET



Médiatrice culturelle  
Référénte Géoparc Chablais

Nadège LAPLACE



Médiatrice culturelle  
Référénte Handicap

Annie FAVRE-ROCHEX

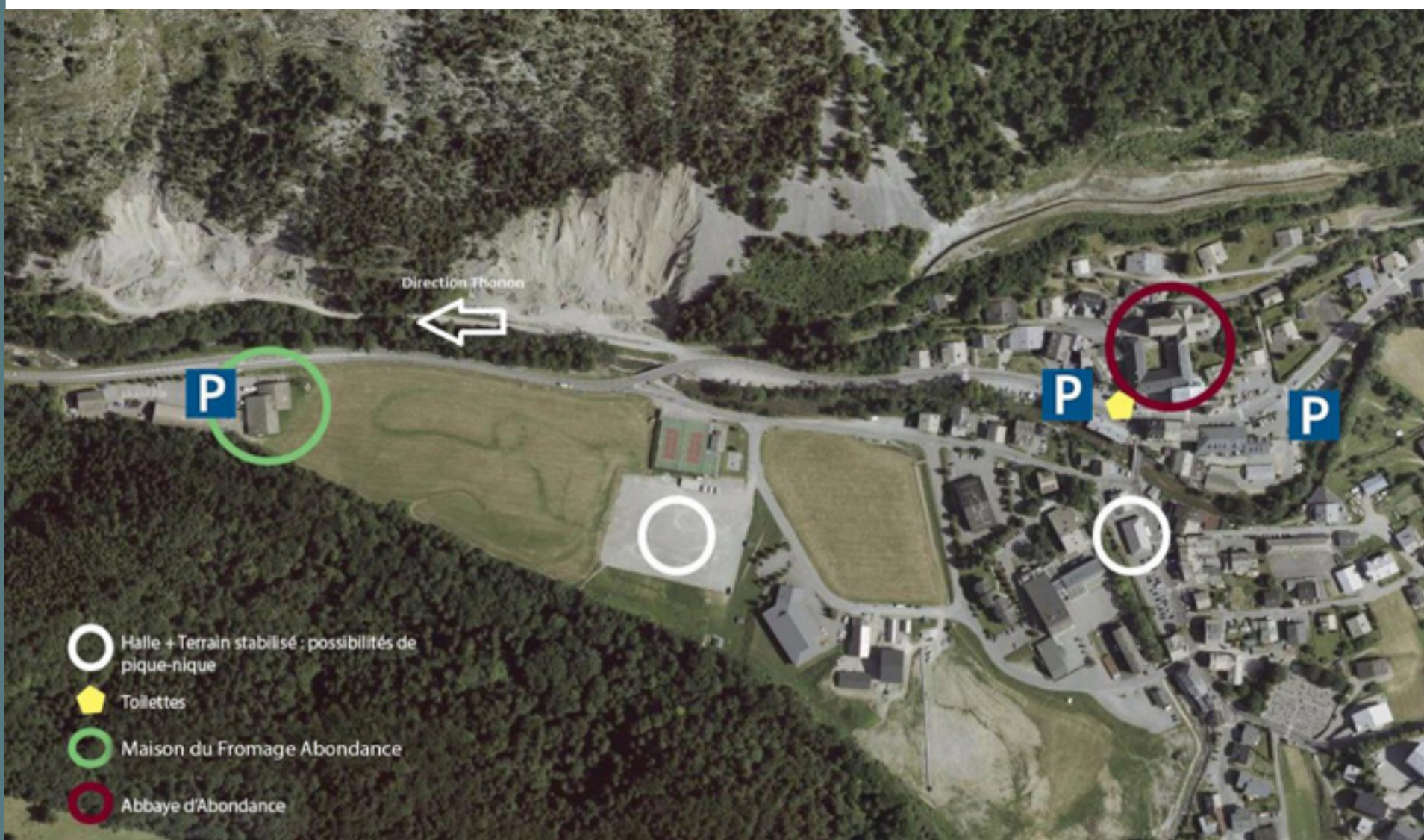


Médiatrice culturelle  
Référénte Géoparc Chablais  
Guide du Patrimoine Savoie Mont-Blanc

Adeline VALLEJO



Médiatrice culturelle  
Référénte Handicap



## ACCÈS

- Depuis Thonon-les-Bains et Evian-les-Bains (27 Km) rejoindre la D22.
- Depuis la Vallée d'Aulps, rejoindre la D32 puis la D22

## RENSEIGNEMENTS & RÉSERVATIONS

- Depuis Thonon-les-Bains et Evian-les-Bains (27 Km) rejoindre la D22.
- Depuis la Vallée d'Aulps, rejoindre la D32 puis la D22

## NOS RESEAUX



[www.abondance-tourisme.com](http://www.abondance-tourisme.com)



Abbaye Abondance  
Maison du Fromage Abondance



Abbaye d'Abondance



abbaye.abondance

## NOS PARTENAIRES





**Durée**



**Jauge**



**Cycle(s)**



**Tarifs**

## OFFRE DUO

### ABBAYE D'ABONDANCE & MAISON DU FROMAGE ABONDANCE

Supplément  
Dégustation  
**3€**  
/ personne  
Cf. page 12



#### EN VISITE GUIDÉE



1h30 à 2h  
par site



Groupe de  
15 à 35 élèves



Cycles 1,2 & 3  
Collège



< 20 : 8,50€  
> 20 : 7,50€

> à l'Abbaye d'Abondance  
Visite commentée ou jeu-découverte «Sur la piste de Giacomo»

> à la Maison du Fromage Abondance  
Visite commentée de la Maison du Fromage Abondance

(Cf : descriptif aux pages suivantes)



#### EN VISITE LIBRE



45 mins  
par site



Groupe de  
15 à 35 élèves



Cycles 1,2 & 3  
Collège



6€

> à l'Abbaye d'Abondance et à la Maison du Fromage Abondance  
Accès libre (sans médiateur).

Profitez des espaces à votre rythme : espaces ludiques, jeux de manipulation, parcours sur mobile (matériel non fourni). Offrez vous une plongée entre vie pastorale et vie monastique : deux aspects du patrimoine de la vallée pour tout savoir sur notre territoire !



## LA PALETTE DU PEINTRE



2h



Groupe de  
15 à 35 élèves



Cycle 1



< 20 : 5€  
> 20 : 4,50€

En s'appuyant sur l'observation des vêtements, des peintures murales et des vitraux de l'Abbaye, les enfants plongent dans l'univers médiéval. Répartis en petits groupes, ils découvrent des arts du Moyen Âge à travers différents petits ateliers pour une approche ludique des couleurs. Une comptine, un dessin à compléter, des gommettes... à vos palettes !

ATELIER DÉCOUVERTE



## AUTOUR DU VITRAIL



2h



Groupe de  
15 à 35 élèves



Cycle 2



< 20 : 5€  
> 20 : 4,50€

Les vitraux de l'Abbaye d'Abondance sont récents mais ils nous rappellent toute une histoire au cours de laquelle les techniques ont peu évolué. Après une présentation de cet art dans l'église, les enfants réalisent leur propre vitrail en salle d'atelier... découpage, collage et assemblage seront au programme !

PRATIQUE ARTISTIQUE



## DRÔLES DE BÊTES À L'ABBAYE



2h



Groupe de  
15 à 35 élèves



Cycle 3



< 20 : 5€  
> 20 : 4,50€

Partons à la recherche des animaux cachés dans les décors de l'abbaye. Peintures, sculptures... ils sont partout. Accompagnée d'une médiatrice, la classe déambule dans les différentes parties qui constituent une abbaye. Après avoir découvert le bestiaire médiéval, les élèves s'installent en salle d'atelier et chacun dessinera son propre animal.

PRATIQUE ARTISTIQUE



## SUR LA PISTE DE GIACOMO



2h



Groupe de  
15 à 35 élèves



Cycles 2 & 3



< 20 : 4,50€  
> 20 : 4€

Après une découverte des trois espaces de l'abbaye, les élèves se lancent à la recherche de l'ange Giacomo. De nombreux thèmes sont abordés : sculpture et peintures murales, architecture monastique, le quotidien au Moyen Âge, ou encore la vie dans un monastère. Les élèves, répartis en équipes et munis d'un carnet de bord, progressent sur un plateau de jeu et circulent en autonomie. Ils doivent faire appel à leur mémoire pour répondre à des questions ou encore relever des défis !

JEU - DÉCOUVERTE



## MUSÉOJEUX



2h



Groupe de  
15 à 35 élèves



Cycles 2 & 3



< 20 : 4,50€  
> 20 : 4€

Eglise, cloître, monastère... D'abord accompagnés d'une médiatrice puis répartis en équipe et en autonomie, les élèves parcourent l'Abbaye d'Abondance afin d'en percer les mystères. Avec ce sac, 12 activités ludiques sont proposées : mime d'une sculpture ou d'un personnage peint, observation des détails, découverte sensorielle... ou encore communication avec le langage des signes monastique.

JEUX - DÉCOUVERTE



## LES APPRENTIS COPISTES



2h



Groupe de  
15 à 35 élèves



Cycle 3  
& Collège



< 20 : 5€  
> 20 : 4,50€

Pigments, parchemins, feuilles d'or, calligraphie... autant de noms évocateurs du Moyen Âge et du travail des moines copistes dans les abbayes. Prenant comme point de départ l'observation d'un livre de chants manuscrit du XV<sup>e</sup> siècle, les élèves partent à la découverte de cet art puis s'essaient à l'écriture de leur prénom pour les primaires ou à la copie d'une phrase d'un texte médiéval pour les collèves.

PRATIQUE ARTISTIQUE



## LES PETITS FRESQUISTES



2h



Groupe de  
15 à 35 élèves



Cycles 2, 3  
& Collège



< 20 : 5€  
> 20 : 4,50€

En salle d'atelier, les élèves découvrent les matériaux et réalisent leur enduit à la chaux. Puis, la classe se rend dans le cloître où techniques de la peinture murale, conservation et restauration sont abordées. Avant leur retour en salle, ils auront réalisé dans le cloître le dessin qu'ils reproduiront et mettront en couleur sur leur fresque.

PRATIQUE ARTISTIQUE



## LA PIERRE ET LE BOIS DANS TOUS LEURS ÉTATS



2h



Groupe de  
15 à 35 élèves



Collège



< 20 : 5€  
> 20 : 4,50€

Répartis en équipe, identifiez les matériaux et ressources naturelles et leur mise en œuvre dans la construction grâce à un parcours-enquête au cœur de l'Abbaye d'Abondance (quelle sera la roche idéale pour réaliser une fontaine pour le cloître). Puis, accédez aux charpentes du monastère pour observer l'évolution de cet assemblage unique.

JEU - DÉCOUVERTE



## VISITE COMMENTÉ



2h



Groupe de  
15 à 35 élèves



Cycles 2, 3  
& Collège



< 20 : 4,50€  
> 20 : 4€

Nos médiatrices vous proposent un parcours interactif avec mime, échanges mais aussi manipulation de maquettes pour les plus grands, au cœur de l'ancienne Abbaye d'Abondance. Découvrez les nombreuses richesses artistiques du site, objets d'art sacré, peintures murales... Histoire, architecture mais aussi vie monastique sont autant de thèmes abordés.

PARCOURS DÉCOUVERTE



## Offres «clé en main» Conception de projets à la demande



### VISITE COMMENTÉE & PRATIQUE ARTISTIQUE



3h30



Groupe de  
15 à 35 élèves



Cycles 2, 3  
& Collège



< 20 : 8,50€  
> 20 : 7,50€



### SUR LA PISTE DE GIACOMO & PRATIQUE ARTISTIQUE



4h



Groupe de  
15 à 35 élèves



Cycles 2, 3  
& Collège



< 20 : 8,50€  
> 20 : 7,50€

Avec ces offres, participez à deux activités à l'Abbaye d'Abondance. En suivant un guide qui en connaît tous les secrets, ou en partant, au cours d'un jeu de piste, à la recherche d'un ange facétieux qui s'y est caché, vous apprendrez à connaître l'Abbaye d'Abondance.

Vous poursuivrez votre découverte par un atelier lié aux richesses artistiques de l'abbaye : fresque, vitrail, calligraphie ou bestiaire. À vous de faire votre choix !





## BASTIEN LE JEUNE FERMIER



2h



15 élèves maximum



Cycle 1



< 20 : 5€  
> 20 : 4,50€

DÉCOUVERTE

En l'absence de son père, Bastien doit s'occuper de la ferme. Au fil des saisons, les enfants découvrent avec lui la vie d'une famille d'agriculteurs. Ils participent à différentes activités pour l'aider dans ses missions, avec pour objectif de réparer le toit de la ferme.



## AS-TU VU LA VACHE ?



1h30



Groupe de 15 à 35 élèves



Cycle 1



< 20 : 5€  
> 20 : 4,50€

DÉCOUVERTE

Très nombreuses dans notre région, les vaches nous fournissent le précieux lait nécessaire à la fabrication de multiples produits dont les enfants pourront dresser la liste. Mais qui sont-elles ? Après avoir observé leur apparence et réalisé leur photo de famille (ou de troupeau), penchons-nous sur leurs particularités et leur alimentation.



## RÉVEILLEZ VOS SENS !



2h



Groupe de 15 à 35 élèves



Cycles 1, 2 & 3



< 20 : 5€  
> 20 : 4,50€

DÉCOUVERTE

Le fromage de Savoie a de nombreux amateurs... mais sauraient-ils le reconnaître à l'aveugle ? Après une présentation des valeurs nutritionnelles du lait, des différentes pâtes de fromage et des étapes de fabrication, les enfants redécouvriront les fromages de Savoie en se concentrant sur leurs 5 sens et partageront leurs impressions. Une approche sensorielle comprenant une dégustation.



## LES PETITS FROMAGERS



2h



Groupe de  
12 à 24 élèves



Cycles  
1, 2 & 3



< 20 : 5€  
> 20 : 4,50€

FABRICATION

De la traite jusqu'à l'assiette, quels sont les secrets de transformation du lait en fromage ? Le temps de cet atelier, les enfants deviendront des apprentis fromagers, et repartiront avec leur fromage... à déguster ! **Seulement les jeudis et vendredis.**



## LA VOIE LACTÉE DES VACHES



1h30



Groupe de  
15 à 35 élèves



Cycle 2



< 20 : 5€  
> 20 : 4,50€

DÉCOUVERTE

Ciel ! Comment un animal qui pâture si paisiblement dans les champs peut-il produire une telle quantité de lait ? Pour cela, plusieurs conditions sont nécessaires et nous vous proposons de les découvrir avant de nous pencher sur une seconde question : Par quelle magie ce liquide chaud tout juste sorti des pis peut-il se transformer en beurre, en yaourt ou encore mieux... en fromage ?



## MISSION TRANSMISSION



2h



Groupe de  
15 à 35 élèves



Cycle 3



< 20 : 5€  
> 20 : 4,50€

DÉCOUVERTE

On parle beaucoup du patrimoine, mais qu'est-ce que c'est ? Pourquoi doit-on le protéger ? Cet atelier permet d'aborder les différentes notions de patrimoine et notamment le patrimoine immatériel. Grâce à diverses activités, les enfants partiront à la recherche d'une recette perdue, découvriront en quoi le patrimoine fait partie de leur identité, comment le préserver et le transmettre.



## LE LAIT - CA VA CHAUFFER !



2h



Groupe de  
15 à 35 élèves



Cycle 3



< 20 : 5€  
> 20 : 4,50€

En brique, en bouteille, en tube ou en poudre... d'où vient le lait que nous consommons chaque jour ? Quelles sont les transformations que va subir ce précieux liquide pour pouvoir être conservé plus longtemps ? Autant de questions auxquelles nous tenterons de répondre par une approche à la fois ludique et scientifique.

DÉCOUVERTE



## HABITAT TRADITIONNEL



2h



Groupe de  
15 à 35 élèves



Cycles 2, 3  
& Collège



< 20 : 4,50€  
> 20 : 4€

Sur les hauteurs du village d'Abondance, les élèves partent à la découverte d'un hameau dont l'aspect traditionnel est conservé. Géographie, habitat traditionnel, matériaux de construction, patrimoines vernaculaire et immatériel sont autant de thèmes abordés pour permettre aux élèves d'appréhender la vie en milieu montagnard. La visite se termine par une dégustation de fromage.

RDV : Hameau de Charmy l'Envers (2,5 km du centre du village).  
Le déplacement jusqu'au point de RDV est à la charge du groupe

EXPLORATION



## VISITE COMMENTÉE



2h



Groupe de  
15 à 35 élèves



Cycles 2, 3  
& Collège



< 20 : 4,50€  
> 20 : 4€

En compagnie d'une médiatrice, les élèves partent à la découverte du fromage Abondance, emblématique de la région, en abordant différents thèmes : géographie de la vallée d'Abondance, races de vache, étapes de fabrication, fromages de Savoie sous signe de qualité... Grâce à un parcours sensoriel en 9 étapes, les élèves connaîtront toutes les spécificités du fromage Abondance, qu'ils dégusteront pour terminer la visite !

DÉCOUVERTE



**Offres «clé en main»**

**Conception de projets à la demande**



### VISITE COMMENTÉE & ATELIER AU CHOIX



1h30 Visite  
2h Atelier



Groupe de  
15 à 35 élèves



Cycles 2, 3  
& Collège



< 20 : 8,50€  
> 20 : 7,50€

Partez à la découverte de la vallée d'Abondance en abordant différents thèmes : géographie de la vallée, la race de vache et la fabrication du fromage Abondance, le lait, les autres fromages de Savoie sous signe de qualité...



### OPTION DÉGUSTATION



30 mins



+ 3€ /pers.

Aigüisez vos sens, savourez et dégustez le fameux fromage Abondance accompagné d'un délicieux verre de jus de pomme fermier.



### VISITEZ NOTRE BOUTIQUE

A l'issue de votre visite, nous vous proposons d'accéder à notre boutique de produits locaux : fromages de Savoie, salaisons, confitures, miel, confiseries, livres et souvenirs.

Il est recommandé de passer vos commandes de fromages à l'avance. Un bon de commande est à votre disposition (page suivante). En d'autre cas, merci de prévoir un temps pour vos achats en boutique.



## BON DE COMMANDE

***Souhaitez-vous que nous inscrivions sur les emballages (rayer la mention inutile) :***

Le poids de chaque fromage OUI NON

Le prix de chaque produit OUI NON

Le nom de chaque enfant OUI NON

Si oui, merci de nous communiquer la liste des noms.

Autres : \_\_\_\_\_

### COORDONNEES

Nom - Prénom : \_\_\_\_\_

Téléphone : \_\_\_\_\_

E-mail : \_\_\_\_\_

### DATE ET HEURE DU RETRAIT DE LA COMMANDE

Le \_\_\_\_\_ À \_\_\_\_\_ h \_\_\_\_\_

Attention : Nous ne livrons pas les commandes, merci de venir les récupérer directement à la Maison du Fromage Abondance aux heures d'ouvertures

### REGLEMENT SUR PLACE

CB

CHEQUE

ESPECE

FACTURE À ADRESSER À :

Nom : \_\_\_\_\_

Adresse : \_\_\_\_\_

n° de SIRET : \_\_\_\_\_



# TARIFS

## POLE CULTUREL

### D'ABONDANCE

# 22

# 23

Possibilité d'accueillir deux groupes en simultané. Renseignement par téléphone	EFFECTIF	
	<20	>20
DECOUVERTE LIBRE	3€	
VISITE COMMENTEE OU JEU DECOUVERTE	4,50€	4€
ATELIER (PRATIQUE ARTISTIQUE, DECOUVERTE, FABRICATION & EXPLORATION)	5€	4,50€
OFFRE DUO EN VISITE GUIDEE ABBAYE & MAISON DU FROMAGE ABONDANCE	8,50€	7,50€
OFFRE DUO EN VISITE LIBRE ABBAYE & MAISON DU FROMAGE ABONDANCE	6€	
OFFRE CLE EN MAIN MAISON DU FROMAGE ABONDANCE OU ABBAYE	8,50€	7,50€
DEGUSTATION Uniquement à la Maison du Fromage Abondance	3€ (Fromage Abondance & Jus de pomme)	

## MODES DE REGLEMENT

- Règlement sur place le jour de la visite, sur facture, en espèce, par carte bancaire ou par chèque libellé à l'ordre du «Trésor Public».
- Règlement différé, par mandat administratif.
- Si vous disposez d'un numéro de SIRET, merci de bien vouloir nous le transmettre lors de votre réservation.