

## **L'élégante harmonie Art nouveau des œuvres de Valérie Arvalys, où la matière rencontre le raffinement**



« Dame Nature » (© Copyright – Tous droits réservés – Valérie ARVALYS)

La tendance à observer l'équilibre esthétique, entendu comme le lien entre la forme extérieure et l'intensité de l'ouverture à l'extraordinaire beauté du quotidien, semble avoir perdu son importance dans un monde créatif contemporain où la priorité est d'observer, de contester, de s'opposer à la réalité du vécu ou, au contraire, de renoncer à tout lien avec l'observé pour tendre vers l'agitation ou les sensations les plus profondes qui laissent peu de place au goût pour l'harmonie figurative. Néanmoins, il existe des artistes, originaux et courageux, qui choisissent de poursuivre certains thèmes théorisés au siècle dernier en les adaptant à leur propre personnalité expressive et en introduisant les innovations des mouvements postérieurs à leur style choisi mais antérieurs à leurs propres débuts créatifs. Le protagoniste d'aujourd'hui choisit de faire un saut dans le temps à travers un langage personnel qui ramène à une phase artistique qui a marqué un passage important dans le monde culturel d'un passé récent.

Entre la fin du 19<sup>ème</sup> siècle et le début du 20<sup>ème</sup> siècle, la société européenne connaît une forte industrialisation, donc une tendance à aller vers un aplatissement des caractéristiques de l'individu ainsi que vers de nouvelles technologies de reproduction de masse qui risquent d'enlever de l'humanité à l'homme et en fait à l'artisan lui-même qui jusqu'à quelques années auparavant n'avait pas à rivaliser avec des machines capables d'effectuer son travail plus rapidement. C'est ainsi qu'est né en Angleterre le Arts and Crafts, un mouvement artistique qui se proposait de fusionner l'art et l'artisanat en un seul style, élevant le second au rang de création de premier ordre, le protégeant ainsi du risque d'être surclassé par la mécanisation, et élargissant les possibilités du premier en donnant aux exécutants des œuvres la possibilité d'apprendre de nouvelles techniques avec lesquelles enrichir et donner une touche unique à des créations dans lesquelles le goût esthétique et l'harmonie des formes étaient si présents qu'ils en devenaient une marque distinctive. La ligne directrice Arts and Crafts devient un

véritable courant pictural quelques années plus tard, d'abord en Belgique, puis dans toutes les nations européennes où son évolution prend un nom différent selon le pays d'origine des artistes : Art nouveau en France, Jugendstil en Allemagne, Sezessionstil en Autriche, Stile Liberty en Italie et Modernisme en Espagne, autant de définitions données à la nouvelle approche artistique caractérisée par une forte inclinaison décorative, sur une base florale car inspirée de la nature mais enrichie à la feuille d'or, comme dans les extraordinaires peintures de Gustav Klimt, par la présence de femmes charmantes et innocentes comme dans les œuvres éthérées d'Alfons Mucha, par les visions architecturales d'Antoni Gaudí aux vitraux ornementaux et sinueux de Victor Horta. En fait, l'Art nouveau a également touché à la décoration intérieure, aux créations en verre et aux bijoux, jetant ainsi les bases de l'Art déco qui a immédiatement suivi et qui s'est targué d'une approche plus luxueuse et opulente, peut-être pour célébrer d'une certaine manière la fin de la première guerre qui avait causé tant de destruction. Dans ce dernier cas également, la caractéristique devait se répandre, devenant ainsi un style pluridisciplinaire, comme l'avait été l'Art nouveau.

Tout aussi multiple est l'approche créative des maîtres du passé dont elle s'inspire, comme celle de l'artiste française Valérie Arvalys, qui incarne l'esprit originel de l'Art nouveau, celui d'étendre l'art à diverses formes d'expression, à différents matériaux sur lesquels elle apporte sa touche élégante et raffinée, introduisant toutefois un nouveau concept, celui de l'élément matériel qui sera expérimenté quelques décennies plus tard, notamment avec l'Art informel.



1 Oiseau de mon Paradis

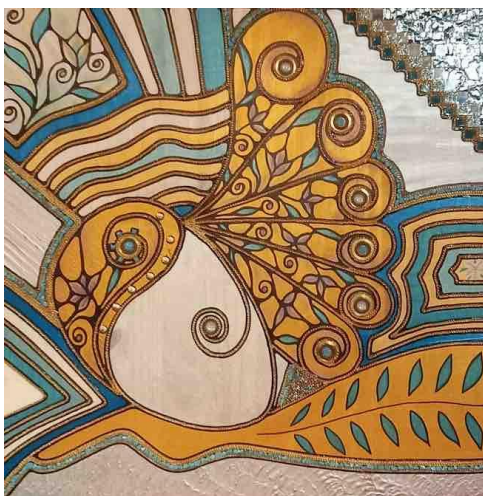
(© Copyright – Tous droits réservés – Valérie ARVALYS)

Mais Arvalys a également puisé dans l'Art déco, pour son attrait pour le glamour, l'éclat de la belle vie, pour l'élégance voluptueuse dont Tamara de Lempicka fut une grande interprète et la reine absolue, et pour l'incontestable malia cristalline que l'on retrouve dans l'architecture dont il existe des exemples majestueux, notamment dans les gratte-ciel américains ; les œuvres de l'artiste française se caractérisent par la splendeur des surfaces enrichies de pierres qui deviennent partie intégrante de la toile, autant que par l'utilisation de tissus et de fils qui semblent être de véritables broderies qui flanquent le regard vers la nature révélant la délicatesse sensible de l'artiste, cette spontanéité avec laquelle elle guide l'observateur vers un univers équilibré, poétique et harmonieux dans sa beauté désarmante.



2 Vue sur jardin (© Copyright – Tous droits réservés – Valérie ARVALYS)

Ce qui est au cœur de l'art de Valérie Arvalys, c'est la recherche qui va au-delà de la bidimensionnalité de l'image, parce que la somptuosité et l'élégance de ses œuvres, résultat de ce mélange entre la royauté de l'Art déco et la richesse florale et faunique de l'Art nouveau, doivent être encore plus mises en valeur en vertu de l'interaction avec la matière, comme si elles devaient être soulignées par la rugosité des inserts de métaux, de strass, de pierres et de perles sertis de la même manière que les bijoux, les fleurs séchées, les plumes, les tissus, le cuir et l'argile, et capables d'envelopper ses créations artistiques dans une atmosphère rétro. La nature devient donc un monde envoûtant à découvrir avec un regard différent, avec cette approche esthétique qui caractérisait le style luxueux du début du XXe siècle et qui est encore capable de fasciner l'observateur, l'amenant à imaginer une époque révolue où tout semblait moins compliqué que de nos jours.



3 Deauville (© Copyright – Tous droits réservés – Valérie ARVALYS)

La nature curieuse d'Arvalys la pousse à se mesurer non seulement avec de multiples matériaux mais aussi avec différentes surfaces, du bois au verre, de la toile à l'argile, précisément à la poursuite de cette idée, constituant la base de l'Art nouveau, selon laquelle l'artiste pouvait s'appuyer sur l'artisanat manuel en transformant les techniques pour les adapter à sa propre nature créative.



4 Printemps (© Copyright – Tous droits réservés – Valérie ARVALYS)

Le résultat est passionnant précisément parce qu'elle entraîne l'observateur dans un véritable voyage dans le temps, attiré par la beauté des fonds en feuille d'or sur lesquels se dessinent et se juxtaposent des tons élégants mais irréels, comme dans l'œuvre *Printemps*, où les fleurs sont de splendides éléments décoratifs rendus protagonistes de l'enchantement de la nature, comme si elles posaient pour donner un aspect charmant à tout ce qui tourne autour d'elles, la base du sol et les tiges à partir desquelles elles s'épanouissent ; Valérie Arvalys brode littéralement ses œuvres en mélangeant, comme ici, la couleur acrylique avec les pierres perlées qui structurent les feuilles, avec le chaîne de bijoux qui définit les contours, avec les galets turquoise avec lesquels elle remplit le contour du cadre ainsi que les bases des fleurs. Tout contribue à insuffler à l'observateur une sensation de raffinement et de magnétisme qui l'incite à se rapprocher pour découvrir les détails mais en même temps à prendre du recul pour admirer l'image globale.



5 Complicité (© Copyright – Tous droits réservés – Valérie ARVALYS)

Dans l'œuvre *Complicité*, l'artiste s'inspire des couleurs du lac et de la végétation où se trouvent habituellement les splendides paons, dont elle fait les protagonistes, enveloppant et transformant la réalité environnante avec les magnifiques couleurs de leur plumage ; dans cette œuvre, Arvalys s'inspire de l'idée des multiples d'Andy Warhol, cette caractéristique qui consiste à diviser la toile en quatre quadrants ou plus pour mettre en valeur ses divas iconiques des années 1950, et l'adapte à ses propres intentions artistiques en la modifiant, divisant à son tour l'espace en quatre quadrants à l'intérieur desquels elle place ses sujets deux par deux, soulignant d'une part l'opulence que représente normalement le paon, et l'encadrant d'autre part par une stylisation de la richesse de la végétation dans laquelle plonge le splendide oiseau et qui semble rappeler ses teintes.



6 Harpe Deco (© Copyright – Tous droits réservés – Valérie ARVALYS)

Dans *Harpe Deco*, en revanche, Valérie Arvalys montre tout son penchant pour l'équilibre esthétique, la magnificence qui distinguait le style pictural et architectural qui est passé comme un météore, laissant cependant d'incroyables traces de lui-même ; la harpe est transformée par l'artiste en une décoration somptueuse qui semble s'associer à la magie des notes générées par l'instrument avec lequel les gens aisés aimaient se divertir.



7 Caresse estivale (© Copyright – Tous droits réservés – Valérie ARVALYS)

La beauté de vivre, le charme et l'élégance caractérisent les œuvres de Valérie Arvalys, qui aime se mesurer non seulement à la peinture mais aussi à la photographie et à la poésie; fille de l'art, son père et son grand-père étaient peintres, elle a participé à de nombreuses expositions collectives en France, notamment à Barbizon et dans le quartier de Saint-Germain à Paris, et à des foires internationales, remportant un succès auprès du public et des experts. Elle a récemment reçu le prix de la technique et de la qualité et de la créativité de ses œuvres au Salon ART Bastille Paris.

Marta Lock  
Critique d'Art International

## VALÉRIE ARVALYS - CONTACTS

Courriel : [valerie.arvalys@gmail.com](mailto:valerie.arvalys@gmail.com)

Site internet : <https://www.creations-arvalys-paris.fr/>

Facebook : <https://www.facebook.com/profile.php?id=100085190486986>

Linkedin : <https://www.linkedin.com/in/val%C3%A9rie-arvalys-aa86a9229/>

Instagram : <https://www.instagram.com/valeriearvalys/>