



Avez-vous pensé à créer votre compte ?

Le catalogue Sésame intègre l'ensemble des collections physiques et numériques de la Médiathèque Départementale de la Charente : livres, ebooks, CD, presse en ligne, formation, films...

# Escales

Le réseau des médiathèques  
Lavalette Tude Dronne

Escales est le nom du réseau des 3 médiathèques du territoire Lavalette Tude Dronne (Montmoreau, Chalais et Villebois-Lavalette).

Votre carte d'abonné vous permet d'emprunter et de réserver des documents dans toutes les médiathèques du réseau.

<https://lesmediatheques.ccltd.fr>

**Coordonnées**  
**Médiathèque de Chalais**  
**37 Route de Barbezieux**  
**16210 Chalais**

**Tél : 05 45 98 67 00**  
**mediatheque@chalais16.fr**

## Horaires

Lundi : 9h-12h30

Mercredi : 9h-12h30/14h-18h

Vendredi : 14h-18h

Samedi : 9h-12h30

## Tarifs

Gratuit jusqu'à 18 ans

Adulte : 8 €

Famille (2 adultes et +) : 13 €

Entrée libre et gratuite



MEDIATHEQUE  
CHALAIS



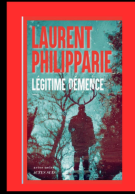
**Agenda**  
**Juin 2026**

# PRIX DES LECTEURS



Lisez les 5 polars sélectionnés, et votez pour votre préféré !

## Croc Polar 2026 5 titres



7 mois de lecture  
du 01 avril au 31 octobre

1 seul vainqueur  
et c'est vous qui choisissez !



**A vos marques, partez, lisez !**

Le Croc polar est un concours initié par la médiathèque  
Les maximes de La Rochefoucauld-en-Angoumois.



**mercredi 10 juin**

à 14h30 et à 15h30  
programmation robotique

animé par l'ENSC

sur inscriptions  
05.45.98.67.00

**VENDREDI 12 juin à 19h00**

⚠ attention événement passionnant ⚠

Des dinosaures sous les vignes

Conférence de **Jean-François Tournepiche**

paléontologue, ancien conservateur en chef du musée d'Angoulême et directeur des fouilles du site d'Angeac Charente, le seul chantier de fouilles de dinosaures en France. Sur inscriptions, tout public à partir de 12 ans.

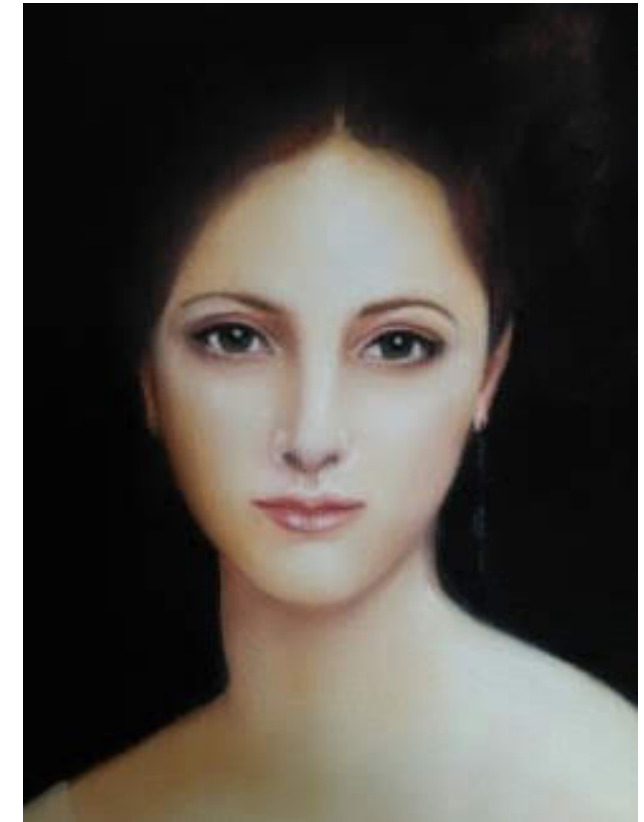


+ exposition  
sur les  
dinosaures de  
la MD16

VERNISSAGE D'EXPOSITION

**BRIGITTE VOISIN**

Vendredi 26 juin  
de 18h00 à 20h00  
à la médiathèque



Entre huile, aquarelle, encre et pastel, cette exposition révèle le travail d'une artiste protéiforme aux multiples inspirations. Une traversée sensible des matières, des couleurs et des émotions.

Le vernissage se prolongera autour d'un verre.

