

GR<sup>®</sup> DE PAYS

TOUR DU

# Tanargue

RANDONNÉE ITINÉRANTE  
DE 62 KM EN SUD ARDÈCHE

4 jours de pure déconnexion

*Sur les traces des bergers  
et de leurs troupeaux,  
en plein cœur du Parc naturel  
régional des Monts d'Ardèche*



DISTANCE : 62 km



DÉNIVELÉ : + 2500 m / - 2500 m



ALTITUDE : 190 m / 1435 m



DIFFICULTÉ : difficile



BALISAGE : jaune et rouge

ÉMERVEILLÉS PAR  
L'ARDÈCHE

GR<sup>®</sup> DE PAYS

TOUR DU

# Tanargue

*L'origine du nom Tanargue remonte à l'époque celtique ; Taranis, dieu du ciel et du tonnerre se manifestait violemment sur la montagne « Arga ». Le Tanargue désigne ainsi la montagne du tonnerre.*

Prévoyez 4 jours, idéalement d'avril à octobre, pour effectuer cette randonnée en toute sérénité.



**Vivez l'expérience** en vidéo !

Une immersion sur le Tour du Tanargue comme si vous y étiez.



Tout au long de cette itinérance, vous serez immergé dans un formidable réservoir de biodiversité et une grande variété de paysages : hêtraies, sapinières, tourbières, landes, prairies... un environnement riche, sauvage et protégé.

Vous cheminerez la plus grande partie de l'itinéraire sur les crêtes au-dessus de 1000 mètres d'altitude dominant ainsi les trois vallées de la Borne, de la Beaume et du Lignon. Des panoramas exceptionnels sur les massifs des Monts d'Ardèche et des Alpes s'offriront à vous. Vous emprunterez aussi les sentiers muletiers et les « drailles » (chemins) de transhumance de ce territoire façonné par l'agropastoralisme.



## Le Parc naturel régional des Monts d'Ardèche

Du Mont Mézenc au Mont Gerbier-de-Jonc, les Monts d'Ardèche dévoilent une histoire géologique exceptionnelle, intimement liée à la diversité des paysages et à la richesse de leur biodiversité (253 espèces rares ou menacées). En 2014, le Parc est labellisé par l'UNESCO en tant que Géoparc mondial.

LES +

## DE VOTRE PARCOURS

- La cité médiévale de Largentière
- La tour de Brison et son belvédère offrent un panorama à 360 degrés
- Le Pont du Gua, bel ouvrage à trois arches datant du xv<sup>e</sup> siècle
- En juin, suivre la montée des troupeaux en transhumance sur le Tanargue
- Loubaresse, petit village typique cévenol et son église de 1845
- La richesse écologique considérable du Massif
- Les forêts de châtaigniers et les terrasses en pierre sèche du village de Rocles
- Le charmant petit village de Joannas, où les vignes côtoient les monuments historiques
- Des panoramas exceptionnels

Il est conseillé de faire le Tour du Tanargue dans le sens

→ Largentière → Beaumont

→ Loubaresse → Rocles

→ Largentière.

 **Le GR® de Pays Tour du Tanargue**

est balisé en jaune et rouge.

**La carte IGN 2838 OT Largentière - La Bastide-Puylaurent** sur laquelle tout le tracé du GRP figure.

**L'application Rando Parc des Monts d'Ardèche** vous permet de télécharger gratuitement sur votre smartphone la trace GPX et le pas à pas de l'itinéraire.



**La Topocarte FFRandonnée Cévenol et Tanargue** facilite la préparation de votre itinérance.

**Réservez tous les hébergements de votre itinérance en seulement 1 clic !**



cevennes-ardeche.com



tourisme-valdeligne.fr

## Équipement et conseils de prudence



**Partez bien équipé :** vêtements et chaussures de marche, carte IGN.



**Pensez au ravitaillement** lors de vos étapes (boisson, pique-nique, aliments énergétiques etc.), les points d'eau sont peu fréquents, prévoyez pour la journée.



**Tenez bien compte** de la durée du parcours (temps donné pour un marcheur moyen), de sa difficulté et des conditions météorologiques. Parcours ensoleillé, à éviter en période de fortes chaleurs.



**Ne surévaluez pas vos forces physiques** et évitez de partir seul.



**Réservez vos hébergements** à l'avance pour vous assurer d'avoir une place.

# DÉPART

## Largentière

**Le GR® de Pays Tour du Tanargue débute par Largentière, bourg aux petites rues médiévales. Flânez dans les ruelles pittoresques, admirez les belles maisons aux façades de pierre de grès, mais aussi les arcades, les fenêtres à meneaux et les charmantes portes tout au long de votre visite. Immergez-vous dans cette cité médiévale et admirez le château qui domine l'ensemble de la cité !**

### Stationnement

Favorisez le parking de la place de l'église (départ du GRP), ou le parking n°3, en direction de Tauriers. Attention à ne pas stationner sur la place des Récollets le mardi matin, jour de marché.

### Transports en commun

Le village de Largentière est desservi par les lignes de bus E13 et X74 (voir p. 16).



### CHAMBRE D'HÔTES

#### *Les chambres anglaises*

+33 (0)6 62 05 95 53 | faridsaadi2003@yahoo.fr

Nuitée à partir de 70 € | Mai → fin septembre



### CHAMBRE D'HÔTES

#### *Les escaliers du paradis*

+33 (0)6 71 06 48 37 | contact@lesescaliersduparadis.fr

[www.lesescaliersduparadis.fr](http://www.lesescaliersduparadis.fr)

Nuitée à partir de 85 € | Pique-nique possible (réservation la veille) | Avril → septembre



### HÔTEL

#### *Domaine de l'Eau Vive \*\*\**

(à 20 min de marche de Largentière, sur le GRP)

+33 (0)75 89 20 53

[contact@domainedeleauvive-largentiere.com](mailto:contact@domainedeleauvive-largentiere.com)

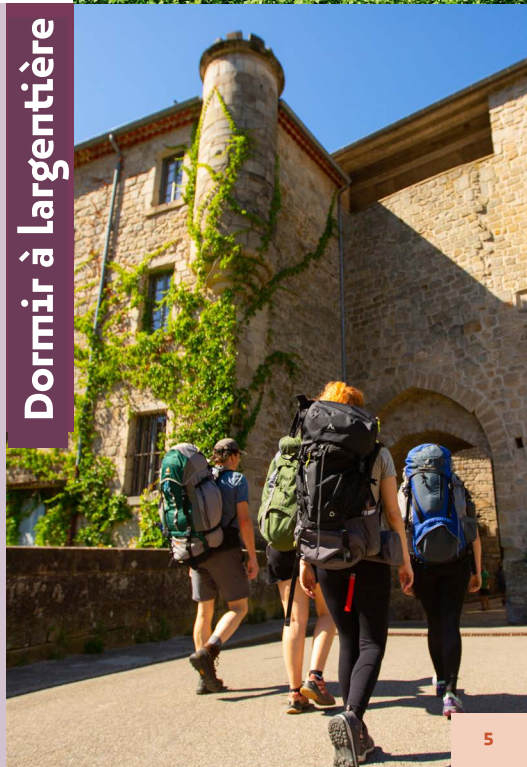
[www.domainedeleauvive-largentiere.com](http://www.domainedeleauvive-largentiere.com)

Chambre double à partir de 85 €

Demi-pension (/pers.) 46 € | Petit déjeuner 14 €

Avril → octobre

Dormir à Largentière



# ÉTAPE 1

## Largentière ↓ Beaumont (Pont du Gua)



4 h



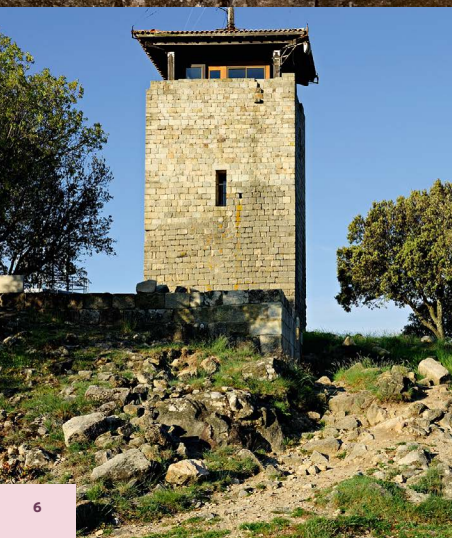
12,3 km



+ 697 m / - 647 m



Difficile



La première partie, la plus au Sud, du Tour du Tanargue vous entraîne depuis les ruelles médiévales de Largentière, jusqu'au hameau cévenol de la Roche à Beaumont au cœur des châtaigneraies en passant par la magnifique vue à 360° qu'offre la Tour de Brison.

### La légende de la Tour de Brison

Au temps des croisades, le vaillant seigneur de Brison, capturé en Palestine, fut considéré disparu. Pendant son absence, sa femme, se croyant veuve, se remaria avec un seigneur voisin, jadis leur ennemi. Le diable en personne apparaît dans la cellule du seigneur pour lui révéler le triste sort qui l'attend. Fou de colère, Brison accepte le pacte diabolique : son âme en échange de sa libération. Affaibli et vieilli, il retourne au château pour empêcher le mariage de son épouse. Mais le destin prend un tour inattendu lorsque, méconnaissable, il bannit le Diable de sa vie et de son royaume.

La légende perdure, et chaque 31 décembre à minuit, le Diable revient à la Tour de Brison pour emporter une pierre. Un éclair ébranle la structure millénaire à chaque visite infernale. On dit que lorsque la dernière pierre disparaîtra, le monde connaîtra sa fin.

Dormir au Pont du Gua



CAMPING

**Le Relais des Brison**

+33 6 71 38 89 35 | [relaisdesbrison@orange.fr](mailto:relaisdesbrison@orange.fr)

[www.camping-brison.com](http://www.camping-brison.com)

Location de chambre (Pod) à partir de 32 €

Emplacement de camping à partir de 14,70 €

Fin avril → début octobre

*Hors GRP, hébergement à Beaumont*



GÎTE D'ÉTAPE

**Auberge du Thélème**

4,5 km de PR | 450 D+ | 1 h 30

+33 6 84 61 70 02 | [aubergedutheleme@gmail.com](mailto:aubergedutheleme@gmail.com)

[www.leteleme.fr](http://www.leteleme.fr)

Nuitée à partir de 20 €

Petit-déjeuner de 8 à 13 € | Demi-pension de 28 à 36 €

Pique-nique 10 € | Mars → octobre

Récupération du GRP : 2,5 km de PR | 91 D+ | 157 D- | 50 min



## ÉTAPE 2

# Beaumont (Pont du Guas) ↓ Loubaresse



5 h



15,6 km



+ 1 037 m / - 152 m



Moyenne

Le randonneur quitte progressivement les ambiances méridionales et cévenoles pour se hisser, à travers hameaux, calades et drailles, sur les premiers sommets du Tanargue. Si le dénivelé est fort, les paysages en ligne de crêtes et l'arrivée à Loubaresse, perché sur son col, gardien du Tanargue, méritent l'effort.

À mi-chemin, départ de la variante sportive par le GRP le Cévenol (balisage jaune et blanc) jusqu'à Valgorge (voir p. 12)



### GÎTE D'ÉTAPE COMMUNAL *L'Oustàou*

+33 6 76 52 21 83 | [mairieloubaresse@orange.fr](mailto:mairieloubaresse@orange.fr)  
[www.loubaresse.fr/gite-detape-de-la-commune](http://www.loubaresse.fr/gite-detape-de-la-commune)

Nuitée (en gestion libre) de 20 à 36 €  
Mi-mars → fin octobre



### GÎTE D'ÉTAPE *de l'Église*

+33 6 26 65 59 76 | [gitedeloubaresse@gmail.com](mailto:gitedeloubaresse@gmail.com)  
[www.gitedeloubaresse-ardeche.fr](http://www.gitedeloubaresse-ardeche.fr)

Demi-pension à partir de 49 € | Pique-nique possible  
Mars → mi-novembre



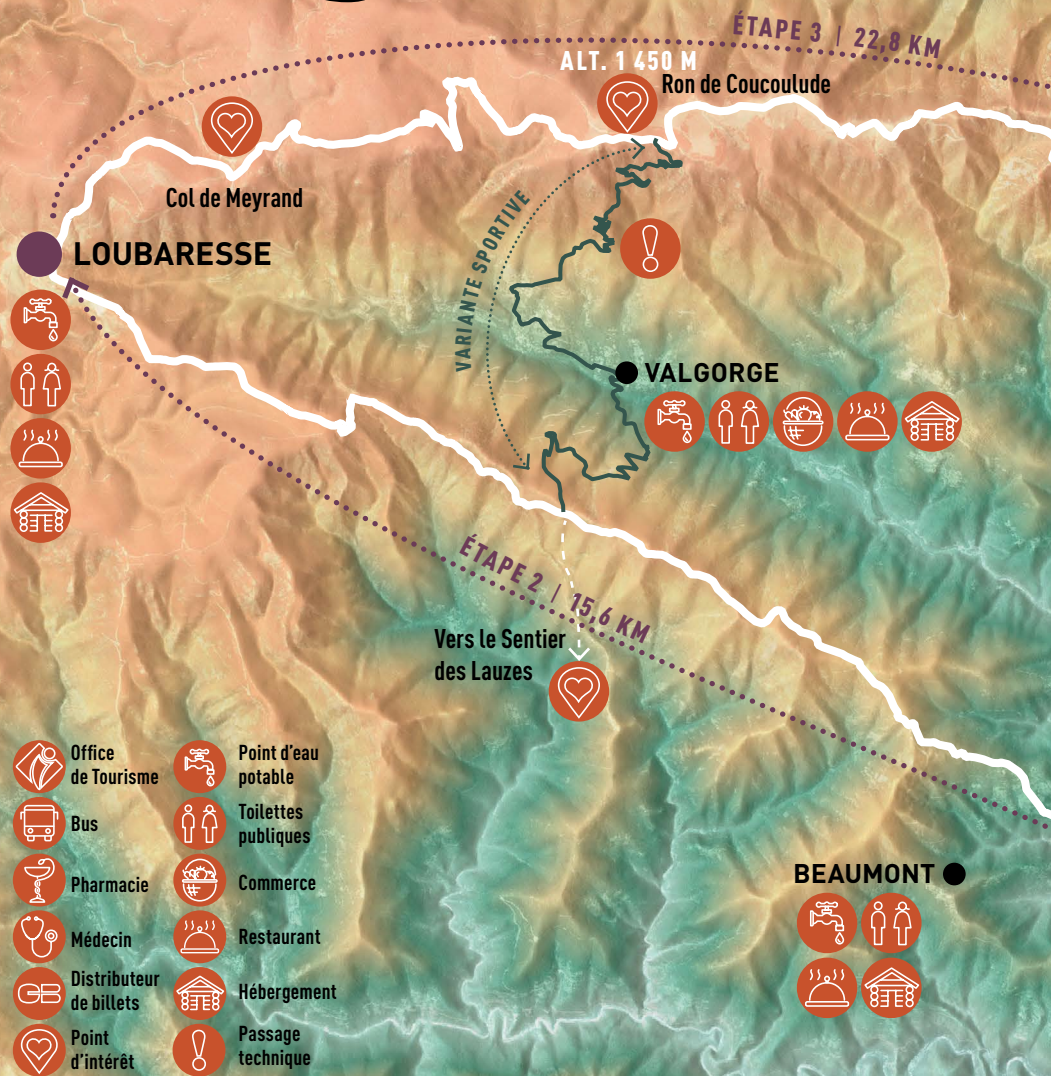
### GÎTE *du Facteur*

+33 6 21 48 80 46 | [jm@pistoresi.fr](mailto:jm@pistoresi.fr)  
[www.legitedufacteur.franceserv.com](http://www.legitedufacteur.franceserv.com)  
Nuitée à partir de 40 € | Toute l'année

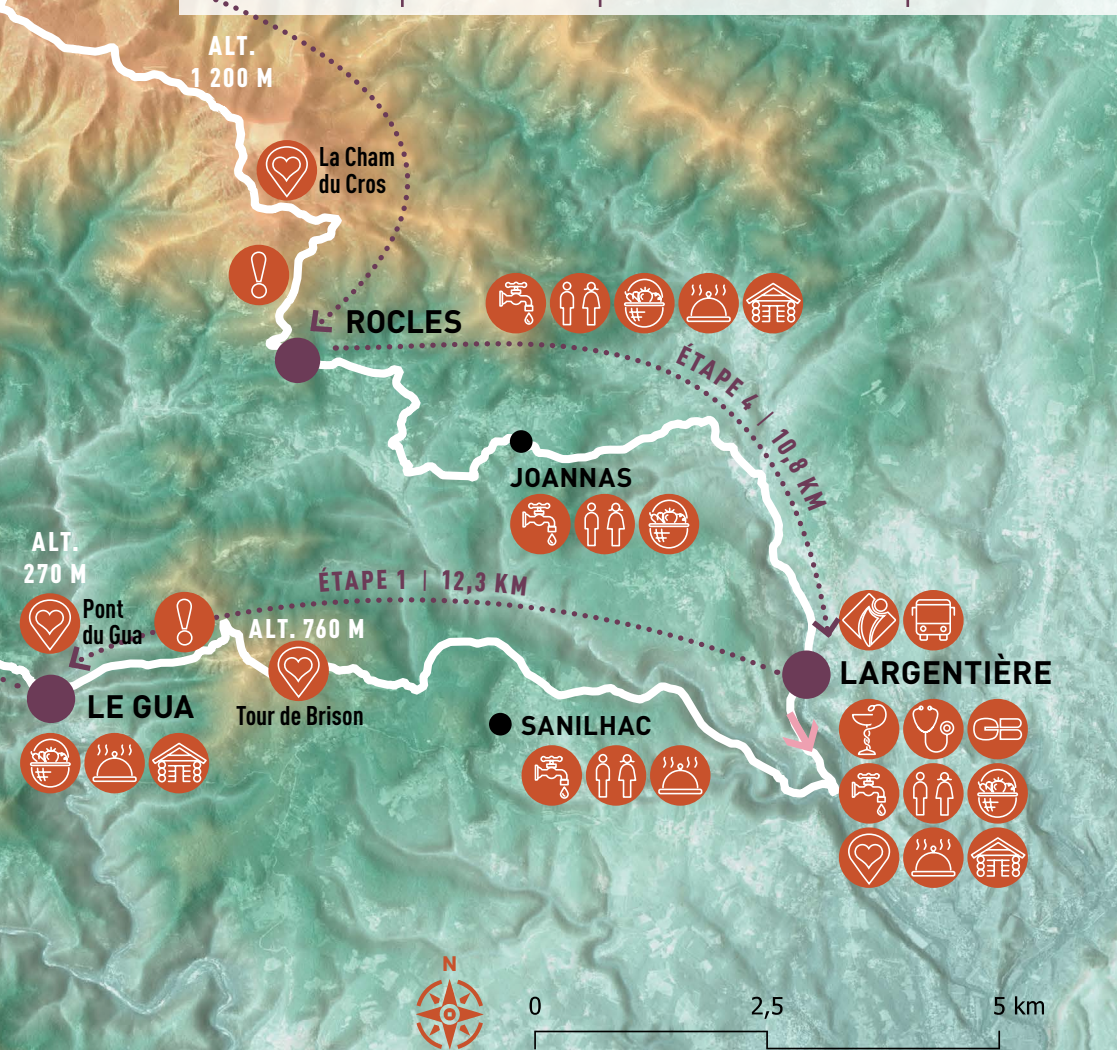
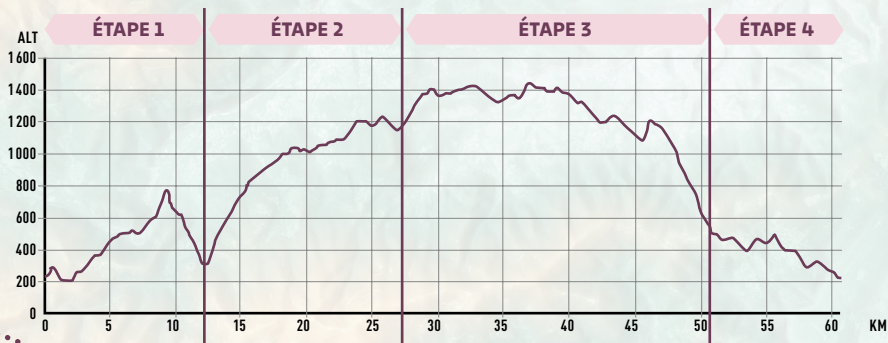
Dormir à Loubaresse



# GR® DE PAYS TOUR DU Tanargue



# Dénivelé du Tour du Tanargue



## ÉTAPE 3

# Loubaresse



# Rocles

(La Croix du Coulet)



6 h



22,8 km



+ 573 m / -1 194 m



Difficile

Sans aucun doute l'étape la plus majestueuse (et la plus longue). En ligne de crête sur une large partie de l'itinéraire, alternant paysages ouverts et petites forêts. Le sentier continue vers les crêtes rocheuses et vous entraîne dans des ambiances sauvages et montagnardes de landes et de genêts avant de redescendre à l'étape des châtaigneraies. Dépaysement garanti.

*Jonction avec la variante Sportive (page 12).*

À la mi-juin, une quinzaine d'éleveurs ovins conduisent leurs troupeaux sur le Tanargue. Près de 1300 brebis sont alors réunies à la garde de deux bergers jusqu'en septembre. Ce rassemblement qui marque un temps fort de la vie pastorale et locale, joue également un rôle important dans le maintien de la biodiversité. La zone de pâture s'étend sur environ 300 hectares. La dent du mouton permet de maintenir ces espaces naturels ouverts et de favoriser la richesse des écosystèmes.

### Dormir à Rocles

**Hors GRP, hébergement à Rocles**



ÉCO GÎTE D'ÉTAPE DU JAL

0,7 km du GRP | 30 D+ | 20 min

+33 (0)6 70 73 31 36 | [gitedujal@gmail.com](mailto:gitedujal@gmail.com)  
[www.gite-etape-ardeche.com](http://www.gite-etape-ardeche.com)

Nuitée à partir de 17,40 € | Petit-déjeuner 5 €  
Demi-pension à partir de 43,40 € | Pique-nique 8 €  
Toute l'année



GÎTE À LA FERME

**Ferme Wisser**

3,6 km du GRP | 140 D+ | 55 min

+33 (0)4 75 88 37 | e+33 (0)7 60 99 30 57  
[emiliewisser@hotmail.com](mailto:emiliewisser@hotmail.com)

Nuitée + petit-déjeuner 30 € | Demi-pension 55 €  
Pique-nique possible sur demande  
Toute l'année



## ÉTAPE 4

### Rocles (La Croix du Coulet) ↓ Largentière



3 h



10,8 km



+ 180 m / - 546 m



Moyenne

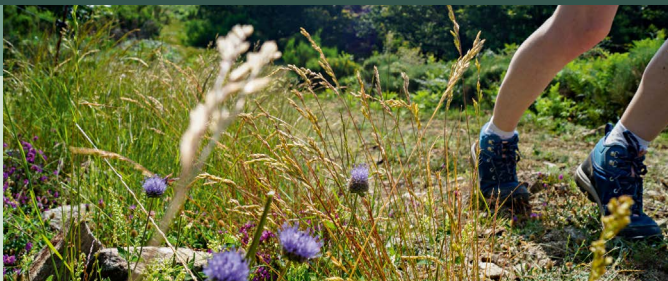
La redescende vers Largentière est l'occasion de retrouver les ambiances cévenoles du Val de Ligne et de quitter définitivement la montagne. Riches d'un beau patrimoine bâti avec notamment le château de Joannas et celui de Largentière, c'est un secteur de vignes, de vergers et de châtaigneraies.



# VARIANTE SPORTIVE PAR VALGORGE

## ÉTAPE 2 BIS

Beaumont  
(Pont du Guas)  
↓  
Valgorge



Balisage jaune et rouge puis  
jaune et blanc



6 h 10



13,6 km

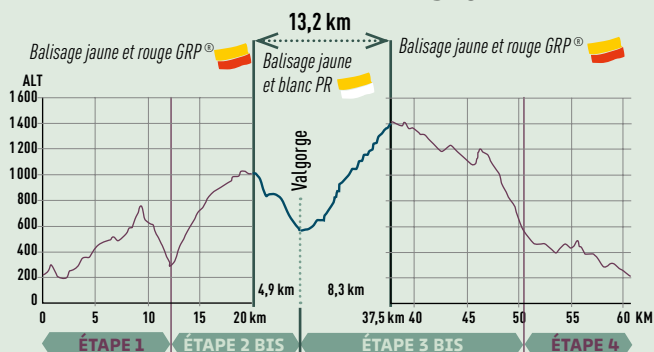


+ 867 m / - 583 m



Moyenne

### DÉNIVELÉ DE LA VARIANTE SPORTIVE



## ÉTAPE 3 BIS

Valgorge  
↓  
Rocles



Balisage jaune et blanc  
puis jaune et rouge

*Jonction avec l'itinéraire principal  
sur la crête du Tanargue*



9 h 50



22,4 km



+ 1 200 m / - 1 200 m



Difficile

Dormir à Valgorge



GÎTE D'ÉTAPE COMMUNAL  
DE VALGORGE

+33 (0)6 08 17 19 24 | [camping-gite@valgorge.fr](mailto:camping-gite@valgorge.fr)  
[www.valgorge.fr](http://www.valgorge.fr)

15 € en gestion libre  
Toute l'année



AIRE NATURELLE DU CAMPING  
MUNICIPAL DE VALGORGE

+33 (0)6 08 17 19 24 | [camping-gite@valgorge.fr](mailto:camping-gite@valgorge.fr)  
[www.valgorge.fr](http://www.valgorge.fr)

Emplacement à partir de 8 €  
Mi-mai → mi-septembre



CHAMBRE D'HÔTES  
**La Ferme de Chalas**

+33 (0)6 51 36 91 67 | [fermedechalas@gmail.com](mailto:fermedechalas@gmail.com)  
[www.fermedechalas.com](http://www.fermedechalas.com)

Nuitée à partir de 60 €  
Fin-mars → mi-novembre

## Avec un âne

### **Carab'âne - location d'ânes de bât**

Randonnée bivouac sur le Tour du Tanargue en 5 jours. Il faut compter un âne pour 2 personnes. Le circuit ne suit pas toujours le GRP (variantes à certains endroits). Départ de Sanilhac.

+33 (0)6 82 91 87 90 | +33 (0)9 67 87 38 41  
carabane07@hotmail.com | www.carabane07.com

## À vtt

### **Elsa GOURAUD - Guide monitrice VTT**

Itinéraire de 4 jours en VTT. Le circuit VTT ne suit pas toujours le GRP (variantes à certains endroits)

+33 (0)7 60 08 75 21 | elsa.gouraud@laposte.net

### **Ardèche vélo**

Séjours guidés en itinérance sur le Tanargue

+33 (0)4 75 35 98 29  
info@amc7.com | www.amc7.com

## À pied

### **Ardèche Randonnées**

Randonnées pédestres accompagnées par des guides diplômés.

+33 (0)7 86 43 31 81 | contact@ardeche-randonnee.fr

# VIVEZ LE TANARGUE AUTREMENT...



# LES BONS GESTES POUR LA NATURE ET LE BIVOUAC



N'allumez pas de feu



Remportez vos déchets et privilégiez le tri



Ne cueillez pas les fruits, source de revenus des agriculteurs



Contemplez les fleurs mais ne les cueillez pas



Évitez d'être trop bruyant pour ne pas perturber les animaux



Respectez les propriétés privées et zones de culture, et refermez les barrières derrière vous



En cas de rencontre avec un chien de protection : marchez calmement, ne le menacez pas et contournez largement le troupeau

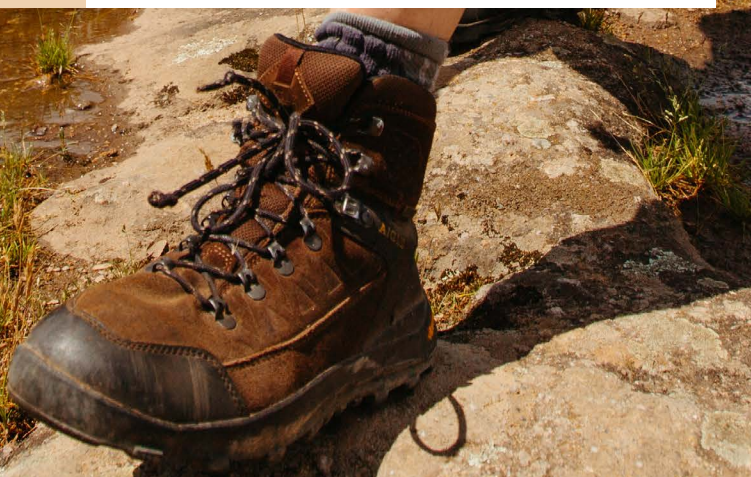
Localisez les patous :

[www.pasto-kezako.fr/mappatou](http://www.pasto-kezako.fr/mappatou)



**Le bivouac est toléré dans le Parc naturel régional des Monts d'Ardèche. On parle de bivouac lorsqu'il s'agit d'un campement sommaire, éphémère, installé pour une seule nuit, du coucher du soleil jusqu'au lendemain matin. Les feux réalisés au sol sont interdits, l'utilisation d'un réchaud doit se faire hors des périodes de sécheresse et éloigné des endroits exposés au vent. Ne laissez aucune trace de votre passage.**

Toutes les ères géologiques depuis 550 millions d'années sont représentées dans le Parc naturel régional des Monts d'Ardèche. D'où la variété des paysages et la remarquable biodiversité. Ici, des espaces naturels fragiles, des espèces rares ou vulnérables comme l'aigle royal et la genette font corps avec une nature ordinaire dans les prairies et les vergers, les haies et les mares. C'est cet ensemble précieux qu'il nous faut protéger. La richesse naturelle très élevée d'un site justifie le besoin d'une protection renforcée et d'une gestion spécifique. Le massif du Tanargue en est un très bon exemple puisqu'il est à la fois Zone Natura 2000, Espaces Naturels Sensibles (ENS) et Réserve Biologique Dirigée (RBD) de l'Office National des Forêts (ONF).



# SERVICES SUR LE PARCOURS

## Largentière



Place des récollets  
et rue de la Coquille



Place de l'église,  
Place des récollets



Carrefour Contact

## Sanilhac



Place de l'école



Place de l'école

## Pont du Gua



Épicerie au camping  
Le relais des Brisons  
*(en juillet et août)*

## Beaumont



Place de la Mairie



Place de la Mairie

## Loubaresse



Cimetière  
Mairie *(extérieure)*  
*hors période hivernale*



À côté de la mairie

## Valgorge



Centre du village,  
Place de la Mairie  
et Hameau de  
Saint-Martin



Place de l'Eyre  
Place du Centre



Alimentation  
générale  
*(fermée le dimanche  
après-midi et le lundi)*

## Rocles



Lieu-dit La Croix  
*(sous le snack bar)*



Boulangerie-  
épicerie associative  
*(fermée le lundi matin et  
les après-midis le mardi,  
jeudi et dimanche)*

## Joannas



Au château *(en  
juillet-août de 9 h à 17 h  
et le reste de l'année  
aux heures d'ouverture  
de la mairie)* et Place  
du calvaire *(entre le  
château et l'église)*



Au château  
*(idem points d'eau)*

## TRANSPORT DE BAGAGES

Transport de bagages entre chaque  
hébergement pour randonner léger,  
sans sac ni valise.

### Plus de renseignements

Taxi du Sauze à Rocles :  
+33 (0)6 77 54 82 40  
sam2006@neuf.fr

# ACCÉDER AU DÉPART SANS SA VOITURE

À 100 km d'Avignon, 180 km de Lyon et 200 km de Marseille, Montpellier et Clermont Ferrand

## En train

[snf-connect.com](http://snf-connect.com)

Arrivée en gare de Valence TGV, Montélimar, Alès ou La Bastide-Puytaurent

## Liaison en bus

+33 (0)4 80 00 70 00

[laregionvoustransporte.fr](http://laregionvoustransporte.fr)

■ Lignes X74 en provenance de Valence, Montélimar, Aubenas

■ Lignes E13 en provenance d'Alès et Aubenas

Transport de vélo : service sur réservation 48 h à l'avance par téléphone

## Arrêt

■ Largentière : Les Vergnades



Office de tourisme



+33 (0)4 75 37 24 48

[www.cevennes-ardeche.com](http://www.cevennes-ardeche.com)

Office de tourisme



+33 (0)4 75 89 33 30

[www.tourisme-valdeligne.fr](http://www.tourisme-valdeligne.fr)



Organisation des Nations Unies pour l'éducation, la science et la culture



Monts d'Ardèche Geopark mondial UNESCO



Parc naturel régional des Monts d'Ardèche

Ce guide est un document informatif et ne se substitue pas à l'utilisation d'une carte IGN détaillée. L'utilisation des itinéraires proposés s'effectue sous l'entière responsabilité de l'utilisateur.

GR® de Pays est une marque déposée par la FFRandonnée, elle désigne les itinéraires créés par la FFRandonnée et identifiés sous le nom de « GR® de Pays », balisés de marques jaune-rouge. La reproduction des itinéraires et de la marque est soumise à autorisation expresse de la FFRandonnée.