



Le chemin du petit bonheur, entre Modane et L'Ecot



Le support idéal
pour faire l'expérience
du chemin du petit
bonheur!

50 kilomètres de sentier,
de 1000 à 2000 mètres d'altitude
à pied, à vélo ou à cheval.



le chemin du petit bonheur 



le chemin du petit bonheur, c'est une proposition éponyme; celle de vivre des moments de joie, des instants légers, des petits bonheurs pour randonneurs, VTTistes ou cavaliers dans le décor majestueux de la Haute Maurienne Vanoise.

le chemin du petit bonheur s'adapte à vos envies: en faire un bout sur 1 ou 2h, une demi-journée ou une journée c'est possible. Choisir de le découvrir en totalité et en itinérance sur plusieurs jours, ça l'est aussi !



le chemin du petit bonheur a un balisage dédié: ce sont ces rondins, passerelles, bancs dont les extrémités sont peintes en jaune. Facilement reconnaissable, la couleur vive vous guide et avec elle vous savez d'où vous venez et où vous allez.

Quelques conseils avant de partir à l'aventure...

VTTistes, cavaliers, piétons:

partageons les espaces naturels, le chemin est à tout le monde!



Le mauvais temps peut compliquer votre balade.

On se renseigne sur la météo avant de partir.

Les feux ne sont autorisés que sur les espaces de barbecue aménagés. **En cas d'incendie, on appelle le 18 ou le 112!**

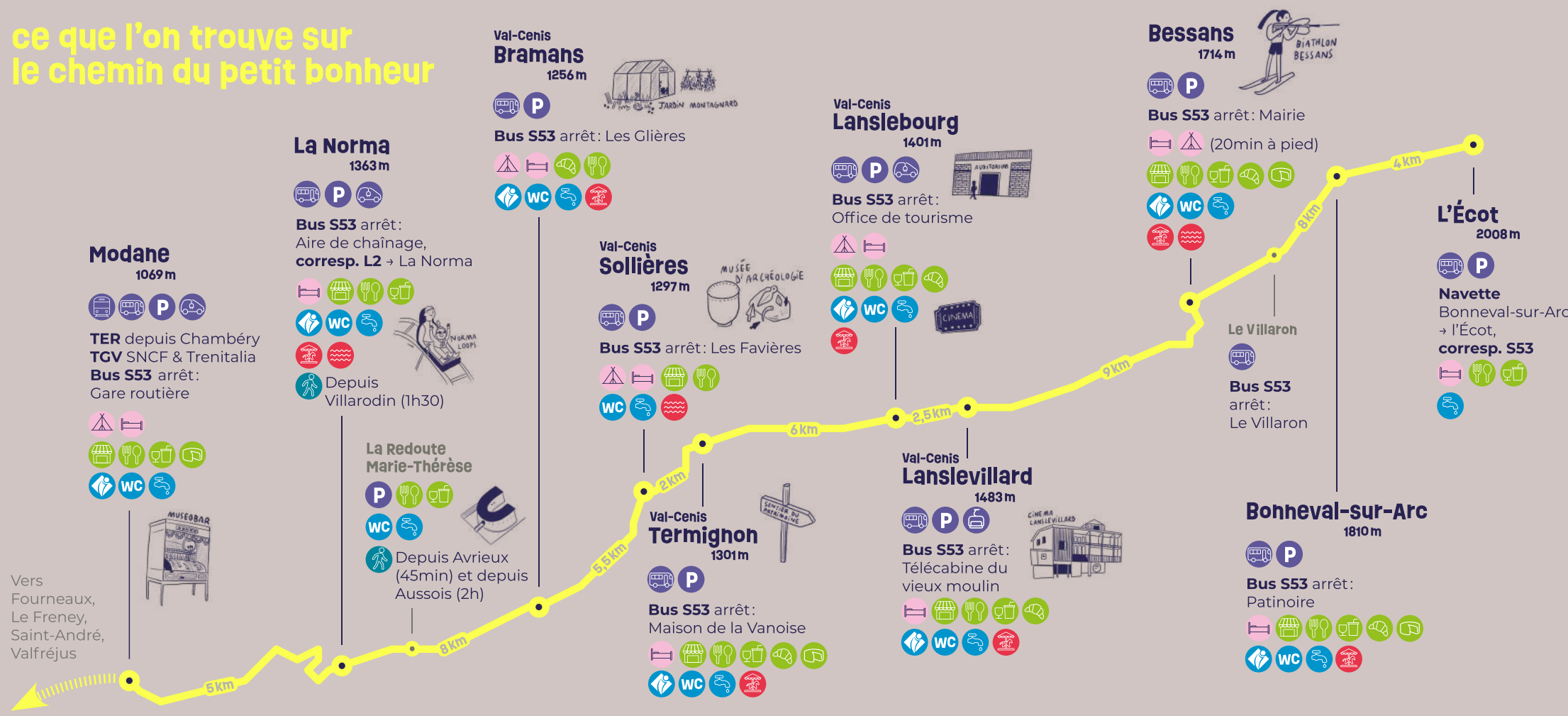
Restons sur les sentiers, inutile d'aller chercher le bonheur ailleurs.

Soyons discrets, les animaux sauvages nous entendent et nous observent!



Laissons pousser les fleurs tranquillement, elles sont plus jolies dans la nature que dans un vase.

ce que l'on trouve sur le chemin du petit bonheur



Modane
1069m



TER depuis Chambéry
TGV SNCF & Trenitalia
Bus S53 arrêt:
Gare routière



Vers
Fourneaux,
Le Freney,
Saint-André,
Valfréjus

La Norma
1363m



Bus S53 arrêt:
Aire de chaînage,
corresp. L2 → La Norma



WC
Depuis
Villarodin (1h30)

**La Redoute
Marie-Thérèse**



Depuis Avrieux
(45min) et depuis
Aussois (2h)

**Val-Cenis
Bramans**
1256m



Bus S53 arrêt: Les Glières



**Val-Cenis
Sollières**
1297m



Bus S53 arrêt: Les Favières



**Val-Cenis
Termignon**
1301m



Bus S53 arrêt:
Maison de la Vanoise



**Val-Cenis
Lanslebourg**
1401m



Bus S53 arrêt:
Office de tourisme



**Val-Cenis
Lanslevillard**
1483m



Bus S53 arrêt:
Télécabine du
vieux moulin



Bessans
1714m



Bus S53 arrêt: Mairie

(20min à pied)



Le Villaron

Bus S53
arrêt:
Le Villaron

Bonneval-sur-Arc
1810m



Bus S53 arrêt:
Patinoire



L'Écot
2008m



Navette
Bonneval-sur-Arc
→ l'Écot,
corresp. S53



commodités

Mobilité

- Accès train (TER, TGV)
- Accès bus, navette
Bus S53: Modane → Bonneval-sur-Arc
- Parking
- Bornes électriques voiture
- Remontées mécaniques
- Accès piéton

Hébergement

- Camping
- Gîte, hôtel

Restauration

- Supermarché
- Boulangerie
- Restaurant
- Bar
- Coopérative laitière

Pratique

- Office de tourisme
- Point d'eau
- Toilettes

Loisirs

- Aire de jeux pour enfants
- Zone de lacs

Vers la
trace GPX



Évaluer la durée de son aventure sur le chemin du petit bonheur, c'est possible !

Que vous soyez à pied ou à vélo, que vous soyez au départ de Modane, de Termignon ou Bessans, que vous alliez vers la Norma, l'Écot ou Bramans, organisez votre balade.

à pied à vélo	→ à...	MODANE	LA NORMA	LA REDOUTE	BRAMANS	SOLLIERES	TERMIGNON	LANSLEBOURG	LANSLEVILLARD	BESSANS	BONNEVAL-SUR-ARC	L'ÉCOT
de... →												
MODANE	●	1h20 30'	2h35 55'	4h05 1h20	5h15 1h40	6h05 2h	8h10 2h40	8h40 2h50	12h 4h	14h20 4h40	15h20 -	
LA NORMA	1h 30'	●	1h15 25'	2h45 50'	4h 1h10	4h50 1h30	7h05 2h10	7h35 2h20	10h55 3h30	13h15 4h10	14h20 -	
LA REDOUTE	2h20 50'	1h20 20'	●	1h30 25'	2h45 45'	2h35 1h05	5h40 1h45	6h10 1h55	9h30 3h05	11h50 3h45	12h55 -	
BRAMANS	2h50 1h10	2h10 40'	1h10 20'	●	1h15 20'	2h05 40'	4h10 1h20	4h40 1h30	8h 2h40	10h20 3h20	11h25 -	
SOLLIERES	5h15 1h30	4h15 1h	2h55 40'	1h45 20'	●	50' 20'	2h55 1h	3h25 1h10	6h45 2h20	9h05 3h	10h05 -	
TERMIGNON	5h55 1h50	4h55 1h20	3h35 1h	2h25 40'	40' 20'	●	2h05 40'	2h35 50'	5h55 2h	8h15 2h40	9h20 -	
LANSLEBOURG	7h20 2h20	6h20 1h50	5h10 1h30	4h 1h10	2h15 50'	1h35 30'	●	30' 10'	3h50 1h20	6h10 2h	7h15 -	
LANSLEVILLARD	8h 2h30	7h 2h	5h40 1h40	4h30 1h20	2h45 1h	2h05 40'	30' 10'	●	3h20 1h10	5h40 1h50	6h45 -	
BESSANS	11h30 3h20	9h30 2h50	8h10 2h30	7h 2h10	5h15 1h50	4h35 1h30	3h 1h	2h30 50'	●	2h20 40'	3h25 -	
BONNEVAL-SUR-ARC	13h40 4h10	11h40 3h30	10h20 3h10	9h10 2h50	7h25 2h30	6h45 2h10	5h10 1h40	4h40 1h30	2h10 40'	●	1h05 -	
L'ÉCOT	14h35 -	13h35 -	12h15 -	11h05 -	9h20 -	8h40 -	7h05 -	5h35 -	3h05 -	55' -	●	

Parties techniques : pentes raides, présence d'obstacles (racine, pierre etc.)

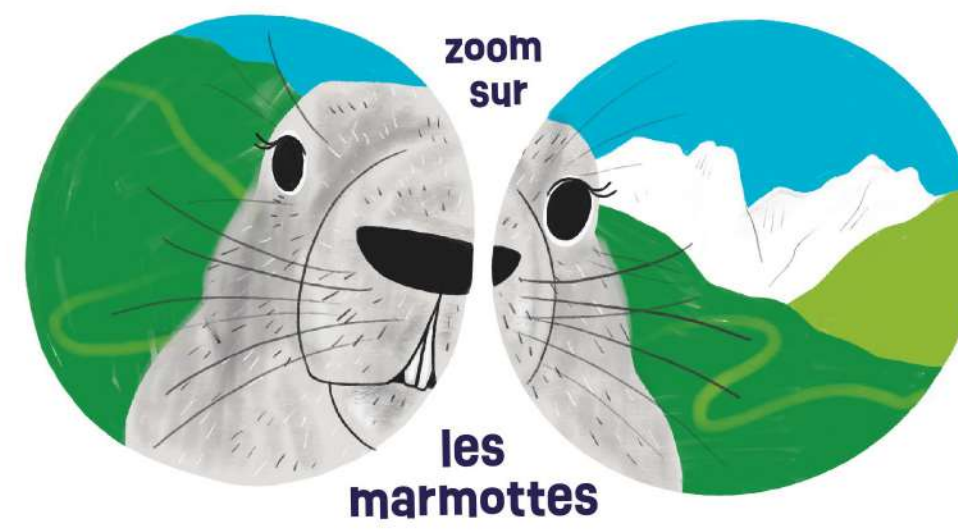
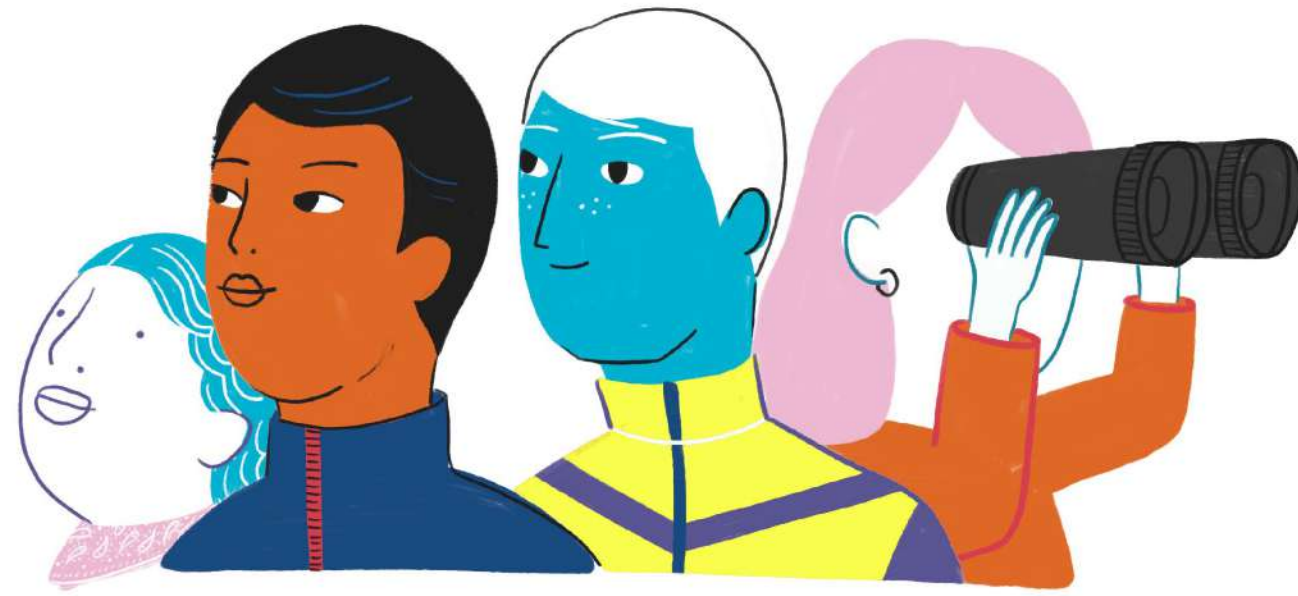
Partez à la découverte du chemin du petit bonheur sans voiture !



Avec la ligne de bus S53, accédez à la plupart des villages que traverse le chemin. Vous pouvez relier Modane à La Norma avec la ligne L2 et l'Écot à Bonneval-sur-Arc avec la ligne L7. Pour aller d'Aussois au chemin du petit bonheur, prenez la S52, et depuis Valfréjus empruntez la L1.

le chemin du petit bonheur en Haute Maurienne Vanoise





Si vous entendez la montagne siffler, sachez que ce n'est pas le vent! Non, ce sont les marmottes qui discutent, s'interpellent, se préviennent. Il faut parfois plisser l'œil pour les voir, leur pelage se confond facilement avec la nature environnante.

hiver
de décembre à avril
-20° à 5°
La neige est là, et le chemin n'est plus entièrement accessible. Par endroits, il devient des pistes de ski et à d'autres il est en zone avalancheuse.

printemps
de mai à juin
0° à 20°
Les oiseaux chantent, les cours d'eau sont chargés par la fonte des neiges, et les prairies se remplissent de fleurs.

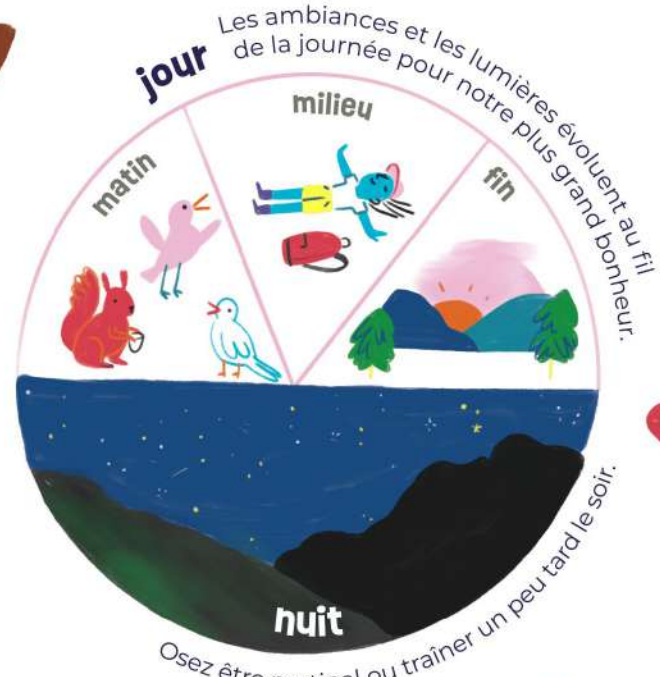
été
de juillet à août
5° à 30°
Les pins craquent, les marmottes sifflent, le chemin côté ubac garde sa fraîcheur à l'abri du soleil.

automne
de septembre à novembre
-5° à 15°
Les mélèzes dorment, les champignons poussent, pensez à prendre votre panier!

Le Chemin du petit bonheur

le bâton gravé

Au détour d'un talus, d'un arbre ou d'une clairière, des bâtons gravés « le chemin du petit bonheur » à l'esthétique brute sont disséminés le long du chemin. Si par chance, vous en trouvez un et qu'il est à votre taille, adoptez-le ! Il sera le compagnon de votre balade. Vous pourrez ensuite le reposer le long du chemin et faire un autre chanceux ou choisir de le garder comme souvenir de la forêt haute-mauriennaise.



le mobilier du chemin

Sur le chemin vous trouverez différents mobiliers, conçus sur mesure, en mélèze, avec lesquels tout est possible !



Des grandes tables de banquet pour des moments conviviaux à 2, 16 ou 32; des cabanes pour jouer à se cacher ou se cacher pour jouer; des solariums pour des moments de sieste, de contemplation, d'étirement ou de lecture; un révélateur de vent pour voir le vent se lever; une forêt de balançoires avec vue, un salon de sylvothérapie pour un ressourcement auprès des arbres, 700 petits pas en alternative à une montée escarpée... Tout ce qui se vit avec eux n'est pas encore écrit!

les boîtes à petits bonheurs

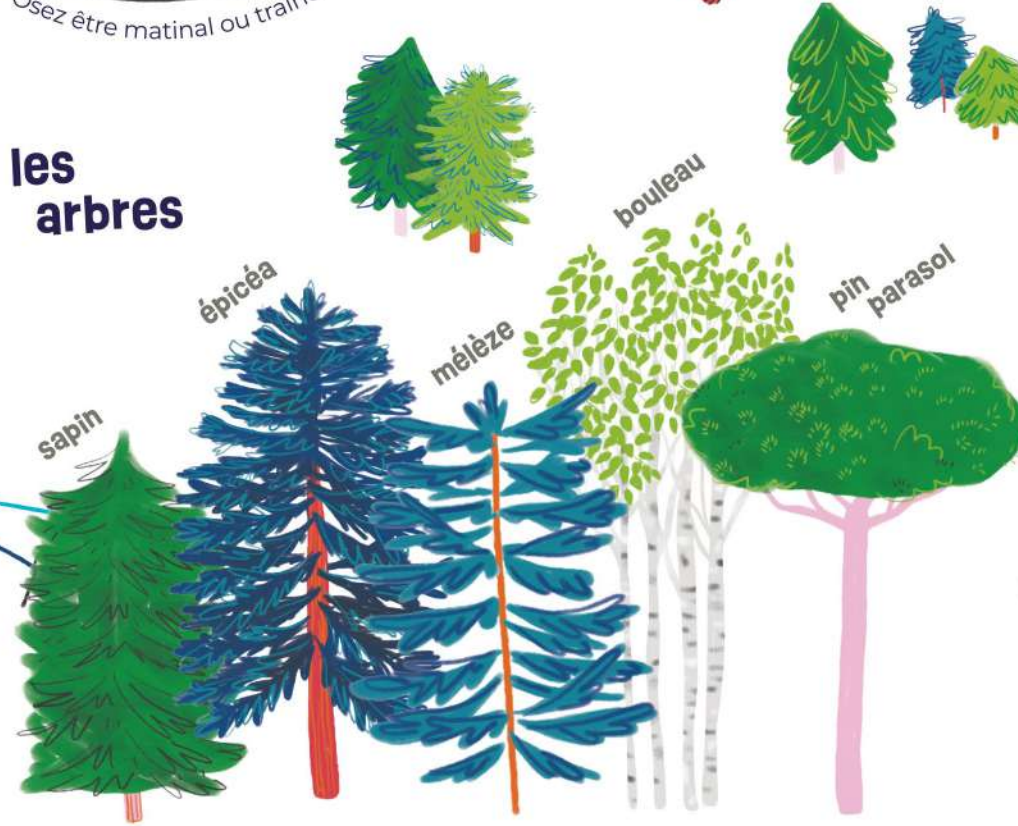
Des boîtes à petits bonheurs sont installées le long du chemin. Elles sont plus ou moins cachées, et restent reconnaissables grâce à leurs extrémités jaunes. Si vous en voyez une, prenez le temps de l'ouvrir, de lire ce qu'elle contient et d'y contribuer à votre tour. Des marcheurs avant vous ont écrit des petits mots, qui sont autant de témoignages des petits bonheurs vécus sur le chemin. Les visiteurs d'hier, d'aujourd'hui et demain sont ainsi reliés par l'entremise de ces boîtes et ce qui s'y raconte...



En itinérance ou installé à un endroit précis, sur un jour ou sur plusieurs, choisissez l'hébergement selon vos envies.

- * dans un gîte
- * au camping
- * dans un hôtel
- * à la belle étoile

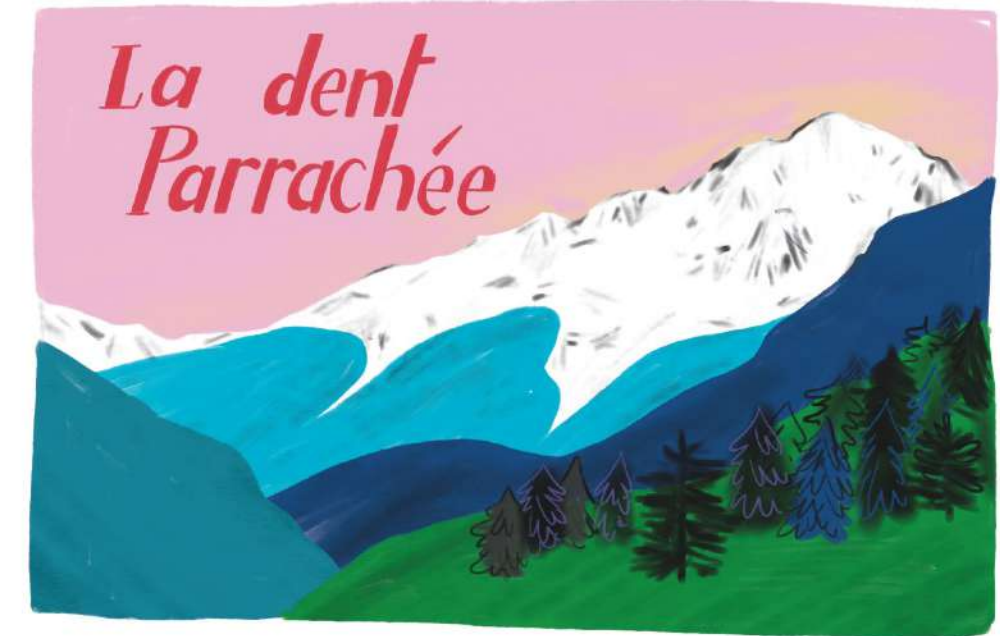
les arbres



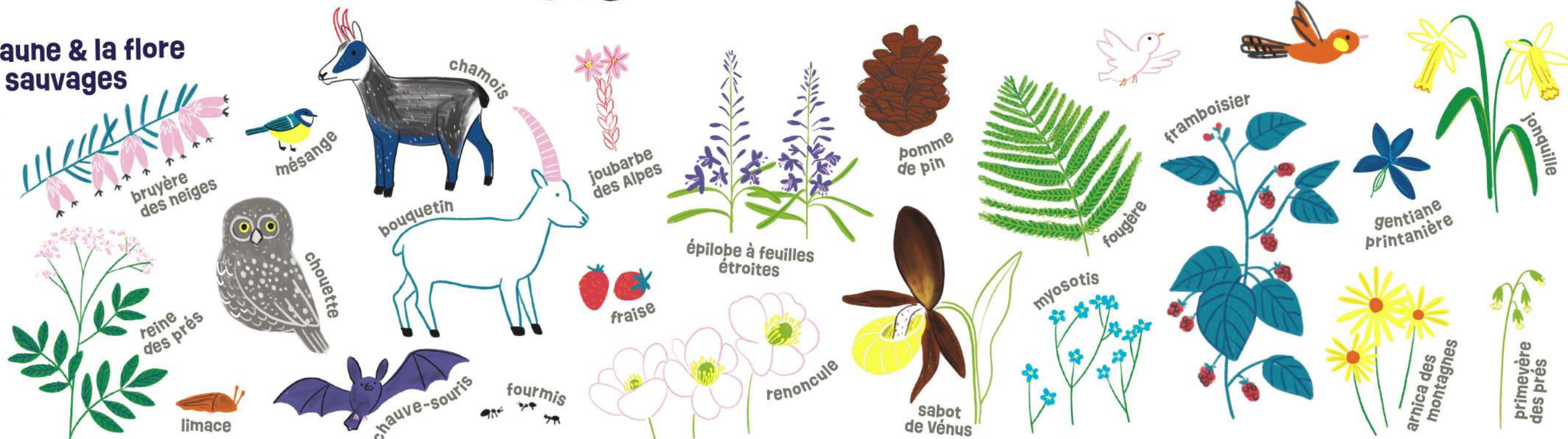
l'histoire du bois

On ne l'imagine pas... mais la signalétique (ces rondins aux extrémités jaunes) et les petits pas (cette installation monumentale dans une montée raide) représentent près de 80m³ de bois. Diverses essences de bois, sapin, épicéa ou mélèze, qui, si elles vous font voyager, n'ont presque pas bougé. Suggéré et rendu possible grâce à l'Office National des Forêts, ce bois est issu des forêts d'Avrieux et Lanslevillard. Chaque arbre a été minutieusement sélectionné par les équipes de l'ONF, coupé par des bûcherons, acheminé à Lanslebourg pour être façonné par la scierie locale et des ouvriers de l'ONF puis installé sur le chemin.

Le choix du local a conduit à adapter la méthode et le rendu des balises: un usinage sommaire fait de découpes et de traits de scie, un aplat au rabot, un marquage à chaud qui patinera avec le temps et un ultime coup de peinture pour que les balises prennent leur rôle de guide.



la faune & la flore sauvages





Haute Maurienne Vanoise

VALFRÉJUS | LA NORMA | AUSSOIS
VAL CENIS | BESSANS | BONNEVAL SUR ARC

Office de tourisme Haute Maurienne Vanoise

+33 (0)4 79 05 99 06
hautemauriennevanoise.com

Secours en Montagne



Pour
en savoir
plus!



UNION EUROPÉENNE
Fonds Européen de
Développement Régional



La Région
Auvergne-Rhône-Alpes

Ce projet est porté par la Communauté de communes
Haute Maurienne Vanoise et cofinancé dans le cadre
du contrat Espace Valléen 2016-2020 par l'Union
Européenne et la Région Auvergne-Rhône-Alpes.

Illustrations: Camille de Cussac
Création graphique: Juline Labriet
CCHMV - 9 Place Sommeiller, 73500 Modane
ICA Imprimerie Courand & Associés -
82, Route de Crémieu 38230 Tignieu-Jamezieu
Tirage & parution: juin 2023

2,00€ TTC
Dépôt légal:
juin 2023

