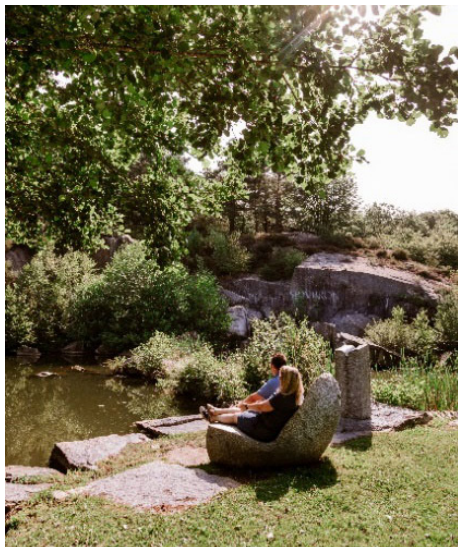
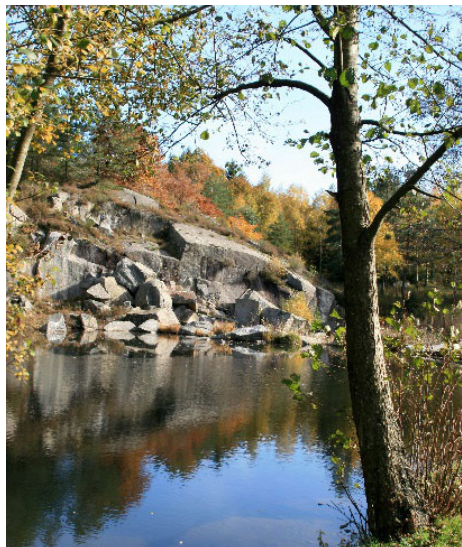


Le Lac de la **Maison du Sidobre**

81260 **Vialavert - Le Bez**

 Parking : 43.6340, 2.4071

1^{ère} Catégorie piscicole - Cours d'eau : **Le Lignon**



Accès

Au départ de Lacrouzette prenez la D30 en direction de Brassac, continuez sur 2,5 km après le Lac du Merle (propriété privée). Vous trouverez le lac de la Maison du Sidobre sur le site de la Communauté de Communes Sidobre Vals et Plateaux. De Brassac ou de Castres, arrivez au lieu-dit Vialavert par la D622 puis tourner à l'intersection de la D30 en prenant la direction Lacrouzette. Le plan d'eau se trouve à côté du Bureau d'Information Touristique de la Maison du Sidobre.

En passant le petit pont, promenez-vous sur le sentier des immortels : ce sentier vous dévoile l'origine des paysages du Massif du Sidobre. 16 reproductions de statues-menhirs figurent également sur ce parcours.

À l'intérieur du Bureau d'Information Touristique, un espace muséologique vous présente l'évolution du travail du granit.

Technique de Pêche

Une ligne, toutes techniques autorisées. Pêche ouverte du 2^{ème} samedi de mars au 3^{ème} dimanche de septembre.

La pêche au coup (bouchon) y est souvent pratiquée.



1 La truite fario



2 Le goujon



3 Le vairon

Descriptif

Se trouvant au niveau de la Maison du Sidobre et du site de la Communauté des communes, ce lac, empoissonné avec des truites, est une ancienne carrière réhabilitée pour le plaisir de tous afin d'y pêcher seul, en famille ou entre amis.

Poissons

Truites fario 1, goujons 2, vairons 3.

Les plus



Sur place une aire de jeux pour les enfants. Quelques arbres vous permettront de vous mettre à l'ombre, vous disposerez également de tables de pique-nique et de bains de soleil pour faire une sieste avant de reprendre votre partie de pêche.



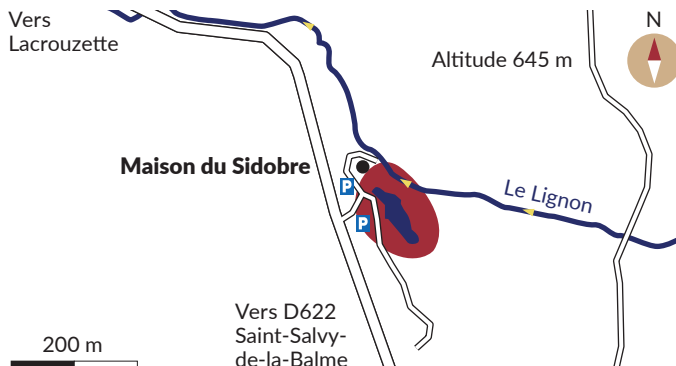
Contacts :



Fédération pour la Pêche
et la Protection
du Milieu Aquatique du Tarn
☎ 05 63 35 55 56
✉ federation81@pechetarn.fr



Office de Tourisme
Intercommunal
Sidobre Vals et Plateaux
☎ 05 63 74 63 38
✉ accueil@sidobretourisme.fr
www.sidobre-vallees-tourisme.com



Projet cofinancé par le Fonds Européen Agricole pour le Développement Rural
L'Europe investit dans les zones rurales

