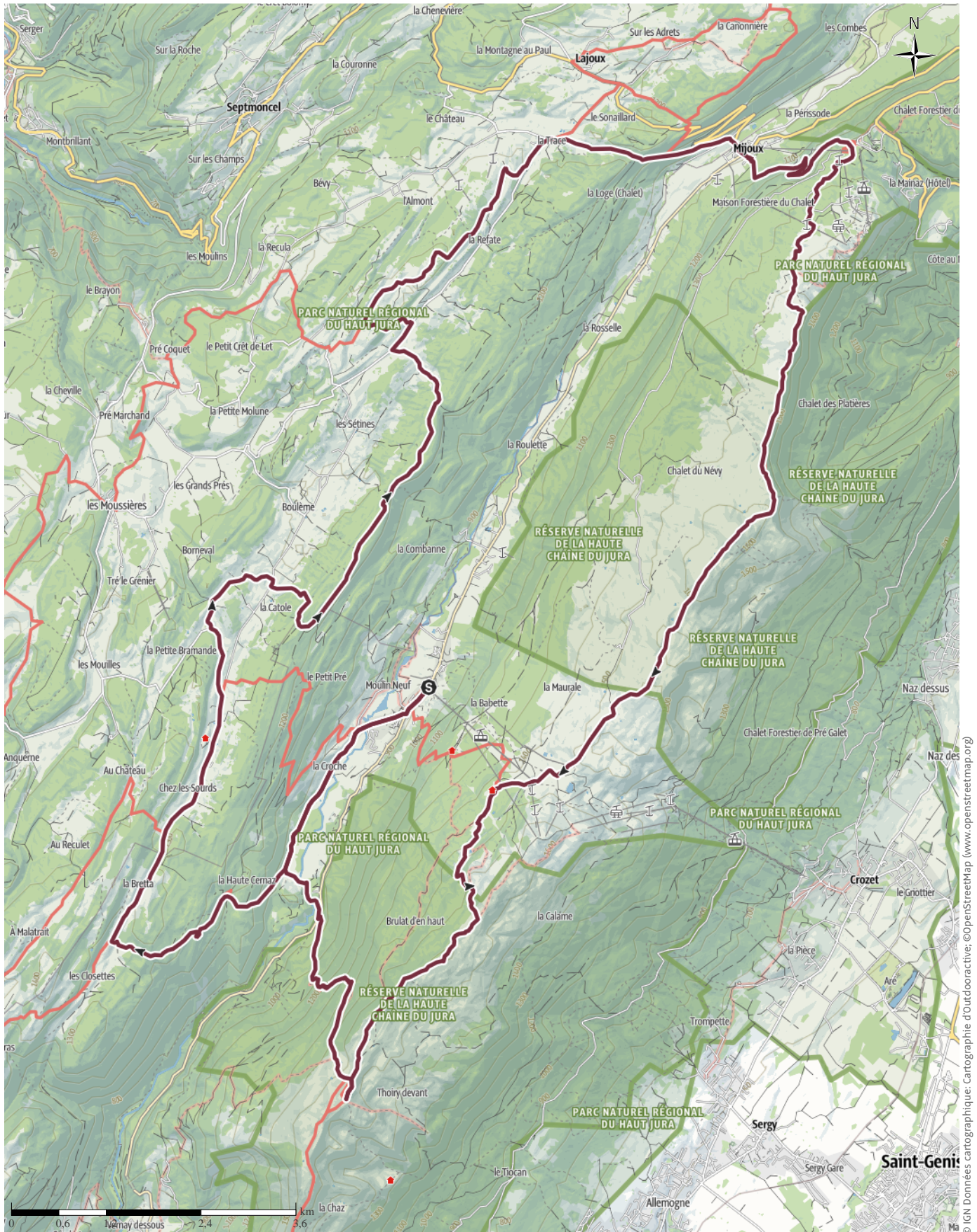


Le tour de la Valserine

↔ 52,1 km | ⌚ 16:20 h. | ⬆️ 1947 m | ⬆️ 1947 m | Difficulté -



Le tour de la Valserine

↔ 52,1 km

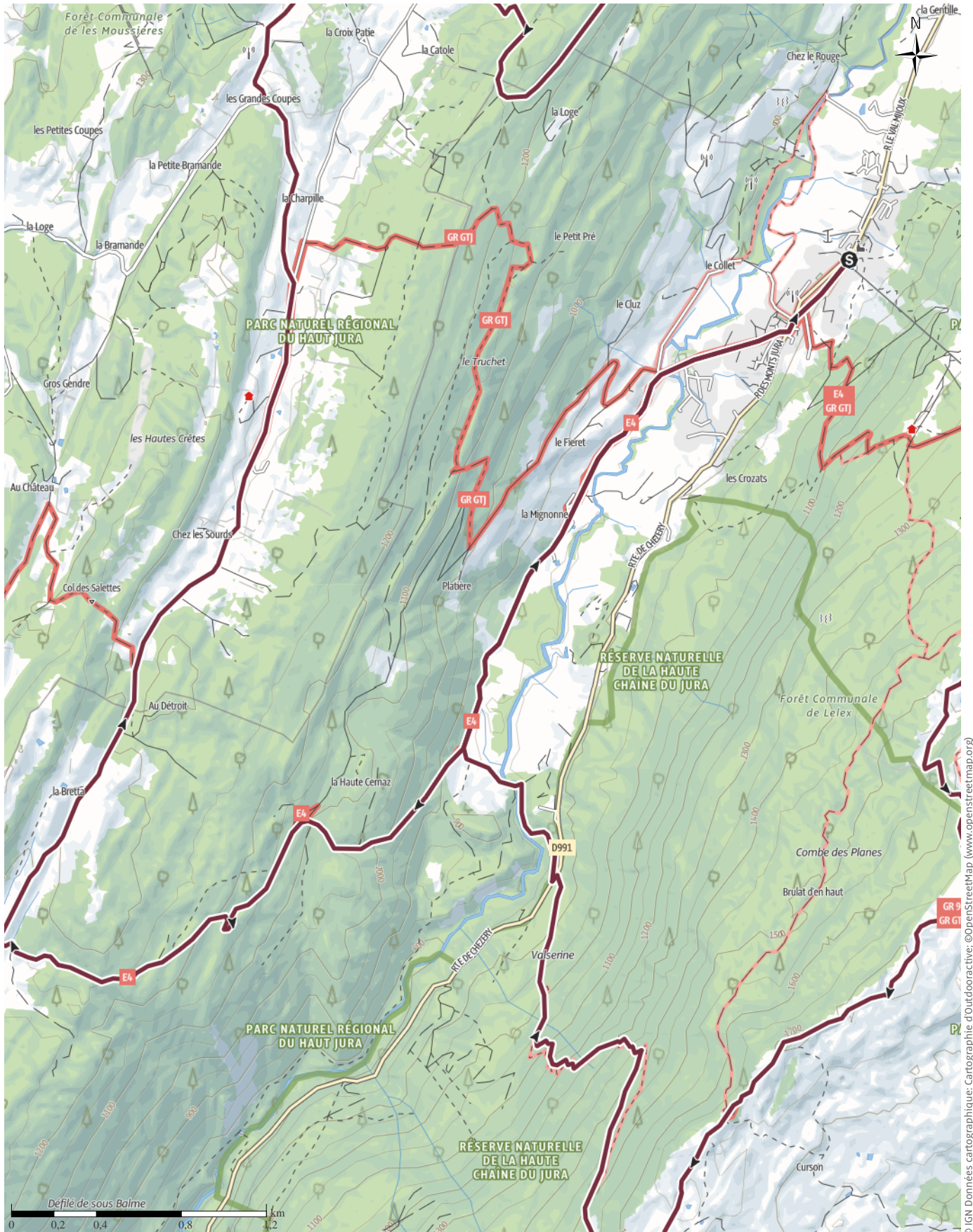
🕒 16:20 h.

▲ 1947 m

▼ 1947 m

Difficulté

-



© IGN Données cartographiques; Cartographie d'Outdooractive; ©OpenStreetMap (www.openstreetmap.org)

Le tour de la Valserine

↔ 52,1 km

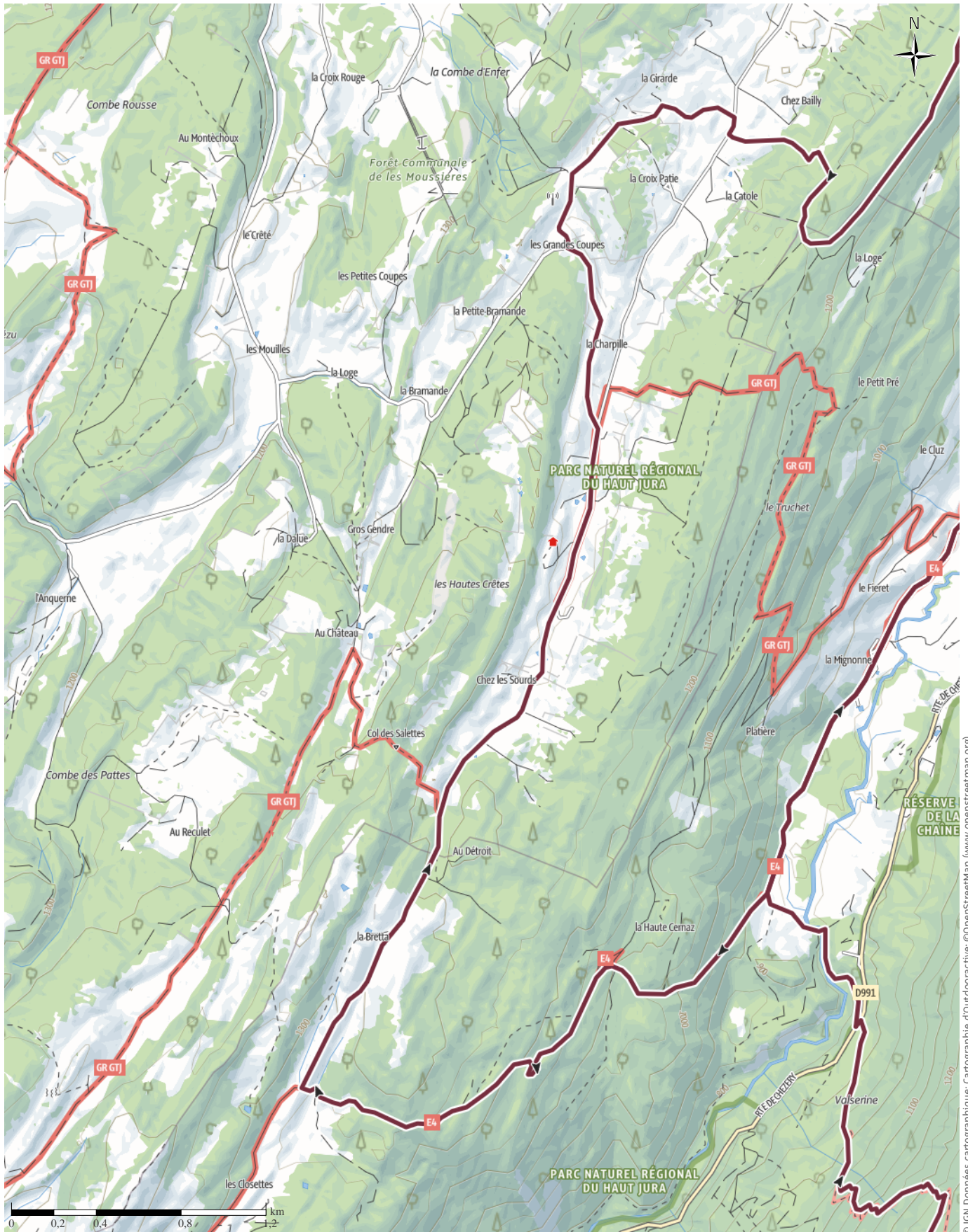
🕒 16:20 h.

▲ 1947 m

▼ 1947 m

Difficulté

-



© IGN Données cartographiques; Cartographie d'Outdooractive; ©OpenStreetMap (www.openstreetmap.org)

Le tour de la Valserine

↔ 52,1 km

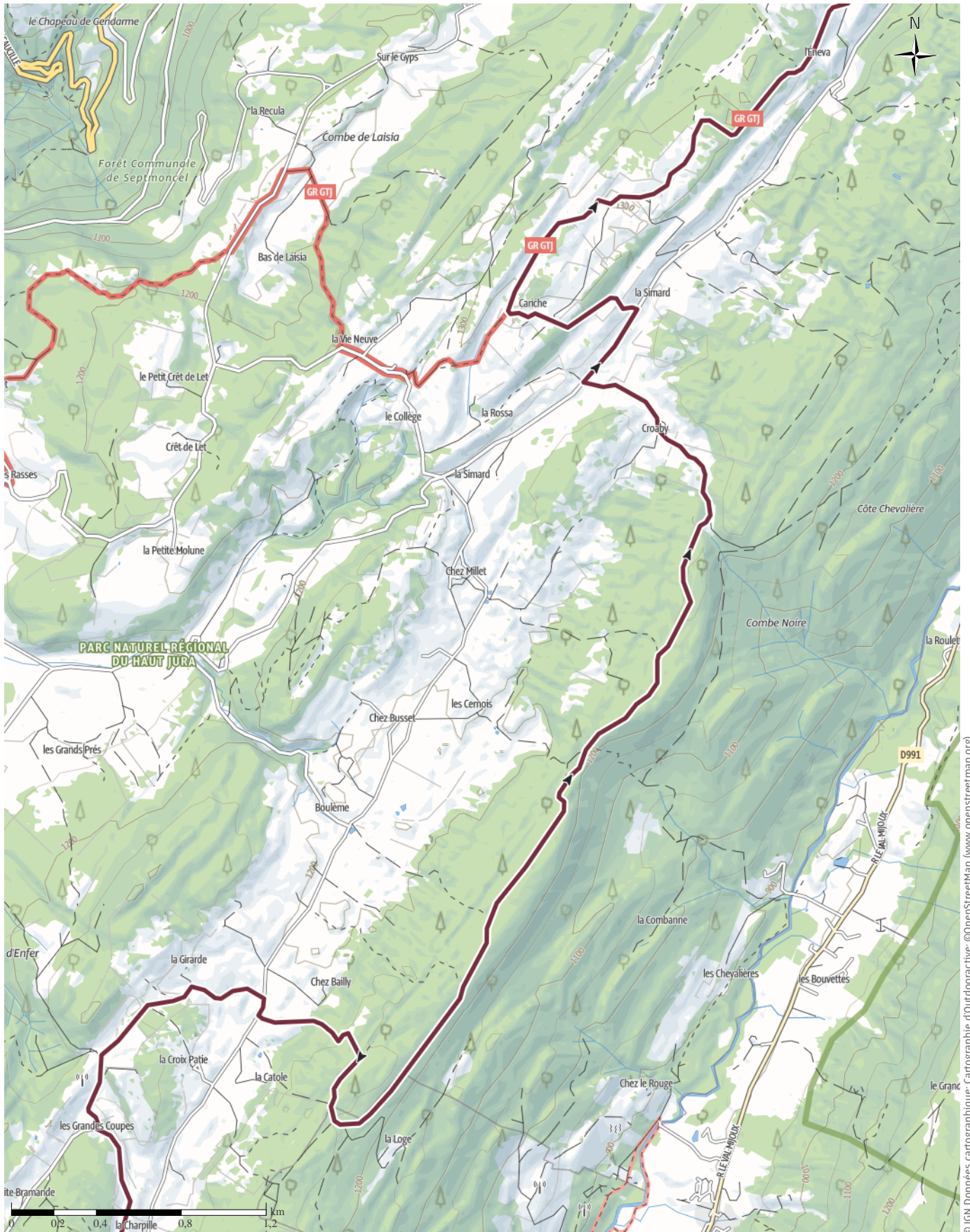
🕒 16:20 h.

▲ 1947 m

▼ 1947 m

Difficulté

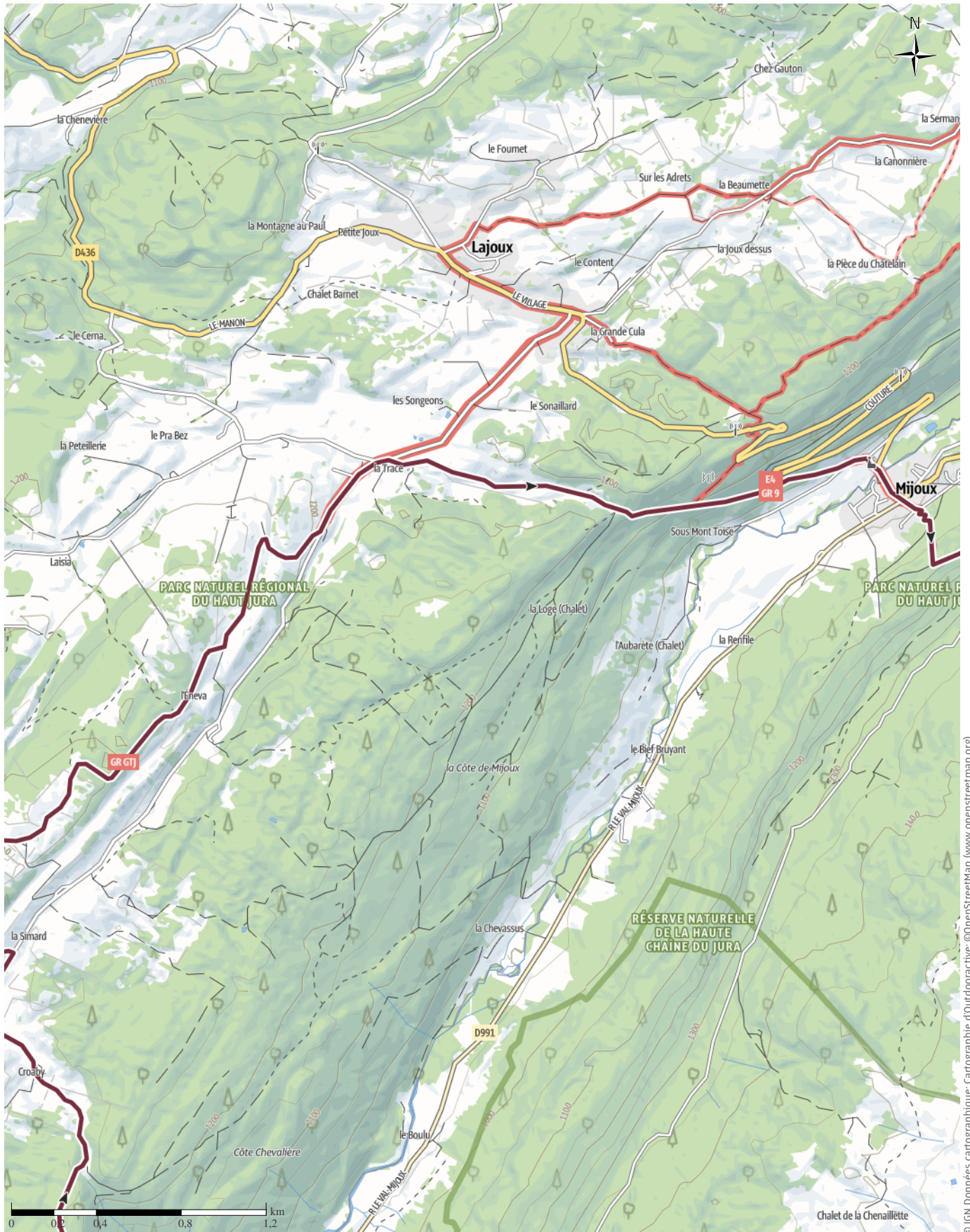
-



© IGN Données cartographique; Cartographie d'Outdooractive; ©OpenStreetMap (www.openstreetmap.org)

Le tour de la Valserine

↔ 52,1 km | ⌚ 16:20 h. | 🏔️ 1947 m | 🏔️ 1947 m | 📏 Difficulté -



© IGN Données cartographiques; Cartographie d'Outdooractive; ©OpenStreetMap (www.openstreetmap.org)

Le tour de la Valserine

↔ 52,1 km

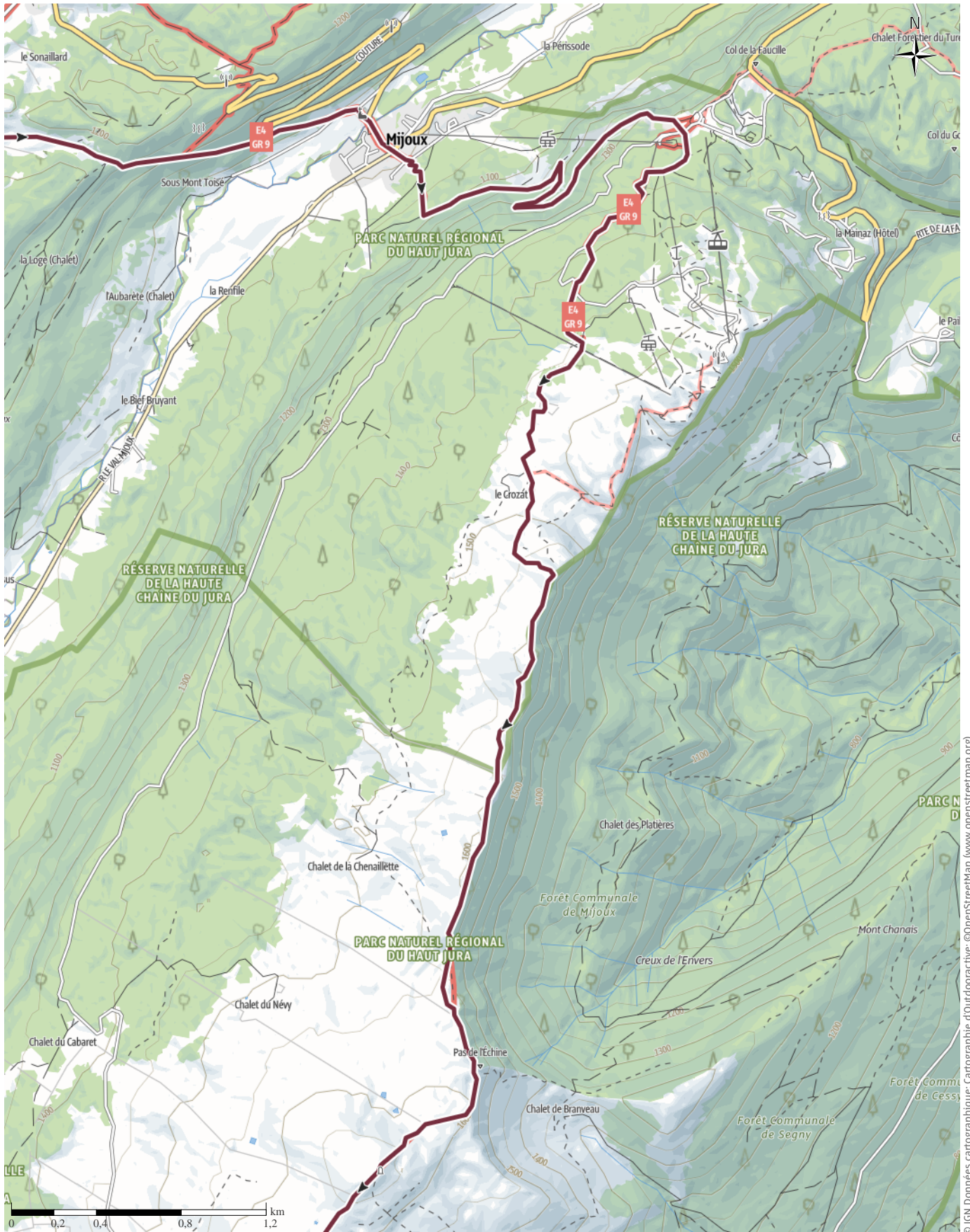
🕒 16:20 h.

⬆️ 1947 m

⬆️ 1947 m

Difficulté

-



© IGN Données cartographiques; ©OpenStreetMap (www.openstreetmap.org)

Le tour de la Valserine

↔ 52,1 km

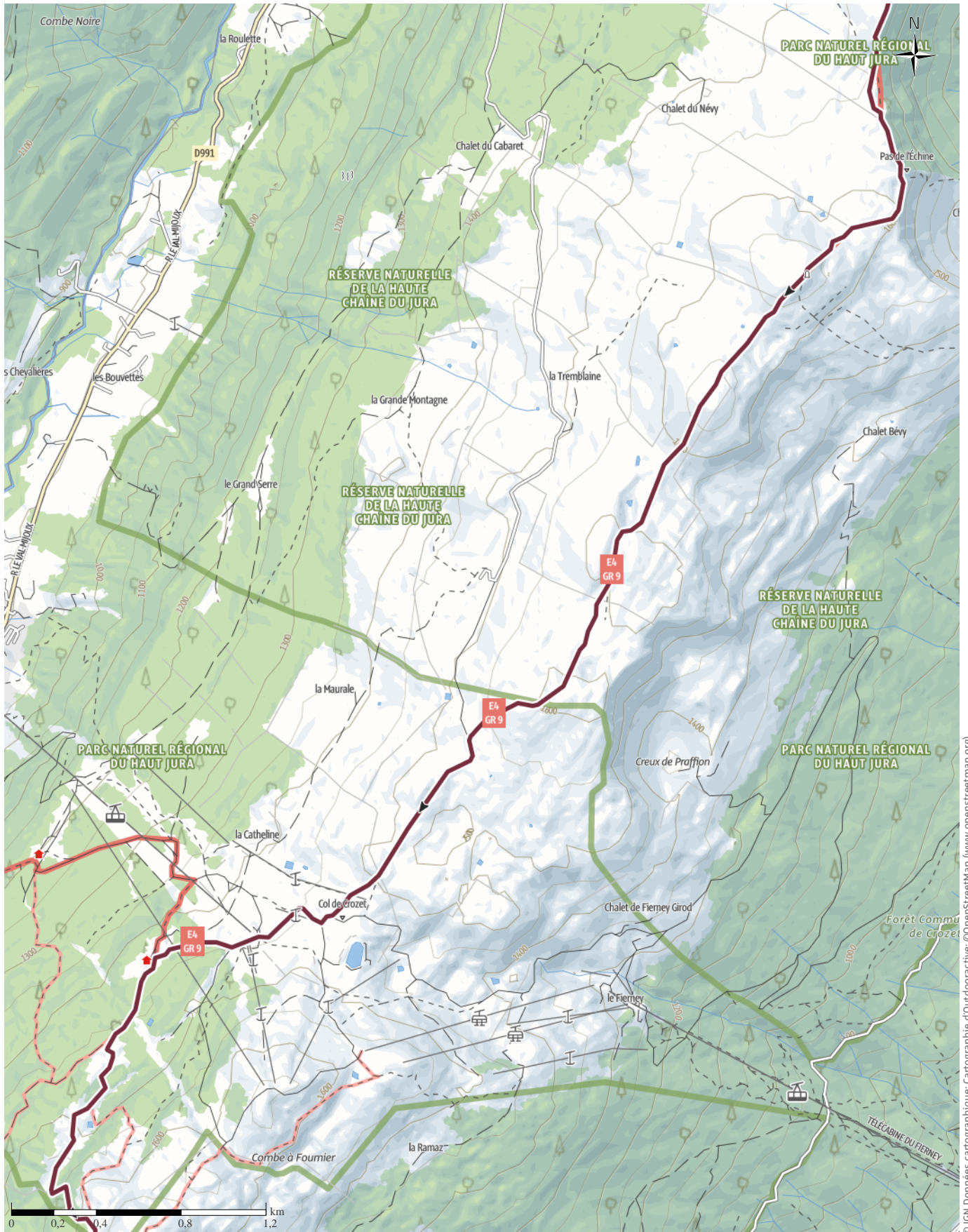
🕒 16:20 h.

⬆️ 1947 m

⬆️ 1947 m

Difficulté

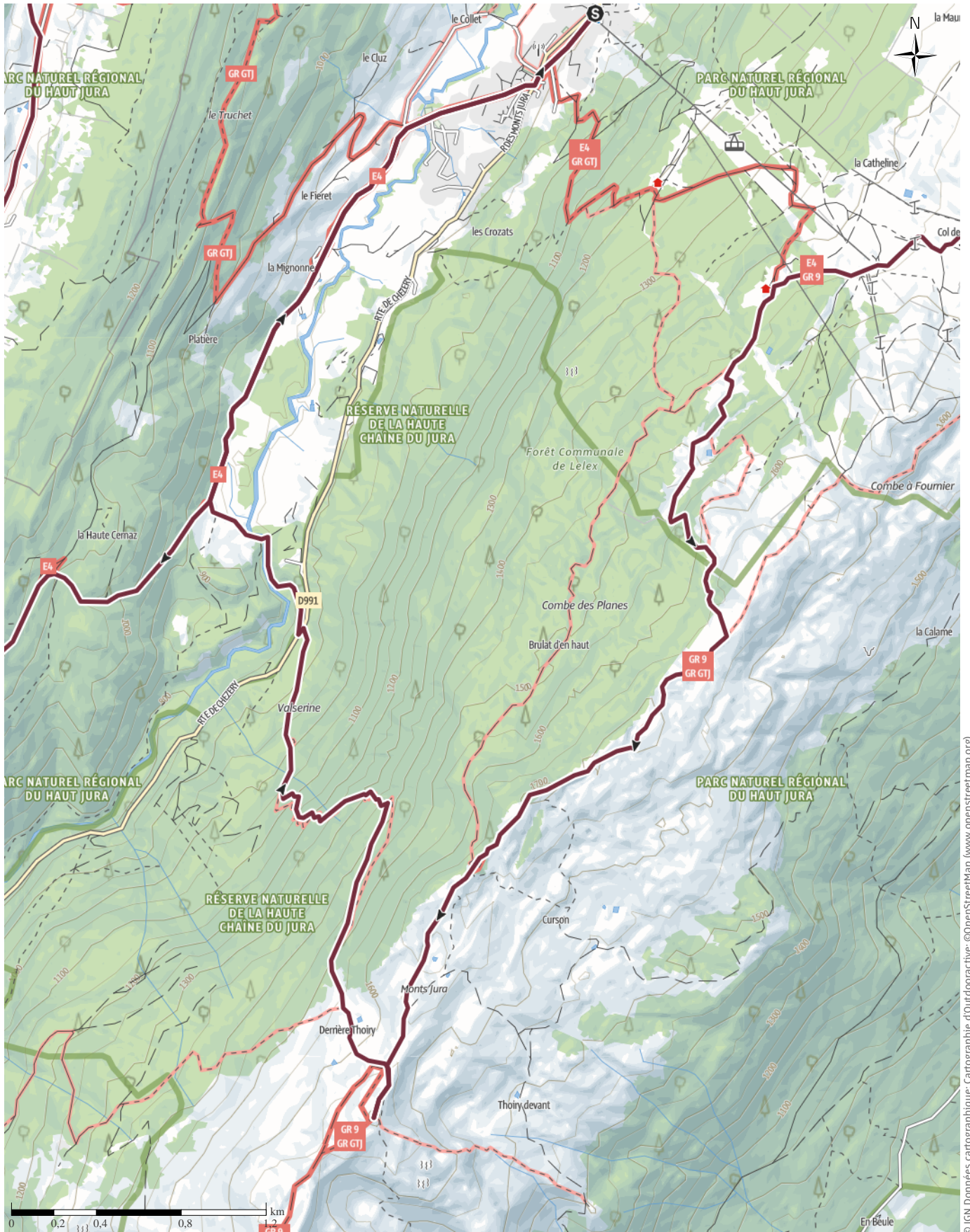
-



© IGN Données cartographiques; Cartographie d'Outdooractive; ©OpenStreetMap (www.openstreetmap.org)

Le tour de la Valserine

↔ 52,1 km | ⌚ 16:20 h. | 🏔️ 1947 m | 🏔️ 1947 m | Difficulté -



© IGN Données cartographiques; Cartographie d'Outdooractive; ©OpenStreetMap (www.openstreetmap.org)

Le tour de la Valserine

↔ 52,1 km | ⌚ 16:20 h. | 🏔️ 1947 m | 🏔️ 1947 m | Difficulté -

