

Perchée sur son éperon rocheux, la ville de Saint-Flour invite à la visite avec un ensemble de prestigieux édifices, chefs d'œuvre du Moyen-Age et de la Renaissance. Au cœur d'un « Pays d'art et d'histoire », le centre ancien se dévoile au fil des ruelles qui mènent à l'imposante cathédrale Saint-Pierre, édifiée pour l'essentiel au XV^e siècle, et dominant la cité médiévale et son faubourg.



Monument des fusillés de Soubizergues « A l'aube, le 14 juin 1944, vingt-cinq patriotes ont été fusillés par les Allemands, en ce lieu. »



Le Pont Vieux est l'un des plus anciens monuments de la Ville Basse. L'histoire de ce pont médiéval est liée à la Recluserie de Saint-Flour, attestée dès 1371. Les recluses se faisaient volontairement enfermer dans un cachot en encorbellement sur l'Ander afin de protéger la ville par leurs prières.



Situé en plein cœur des gorges de l'Ander, au lieu dit le "Bout du Monde", le site d'escalade, aménagé et sécurisé en 2003, offre 21 voies de 5 à 15 mètres de haut, réparties en quatre secteurs.

© Interface 0809 - Tous droits réservés 03 29 55 02 38

LA WIPPETTE DU RANDONNEUR



Espace VTT-FFC du Pays de Saint-Flour



Départ :

Saint-Flour
Ville Basse, O.T.
Place de la Liberté

31

Autour de St-Flour

Niveau : Facile
Distance : 8 km
Dénivelé : 275 m

20

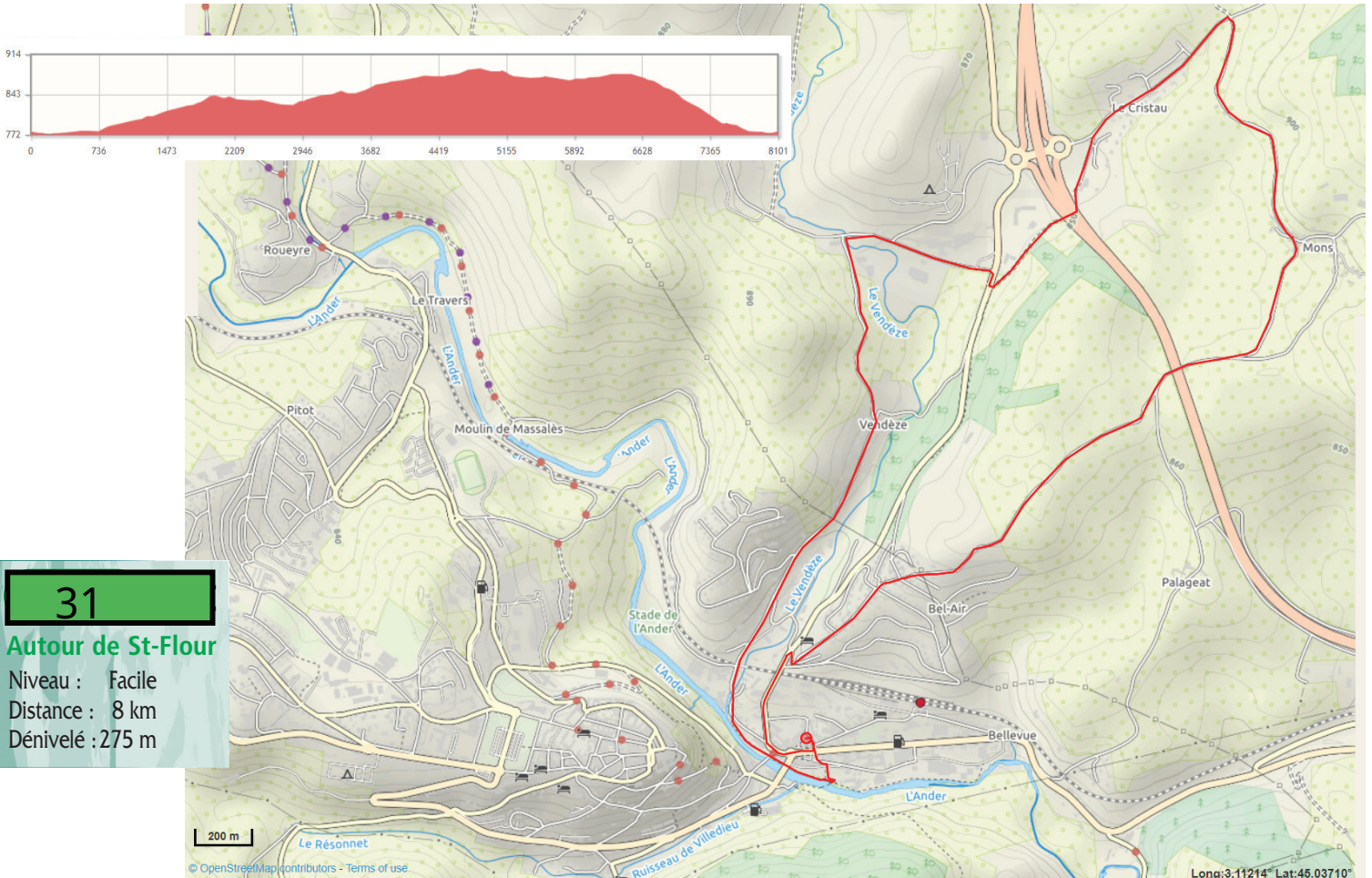
Le bout du monde

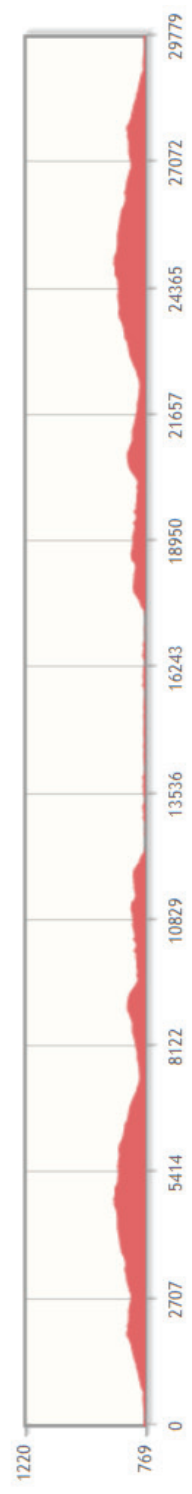
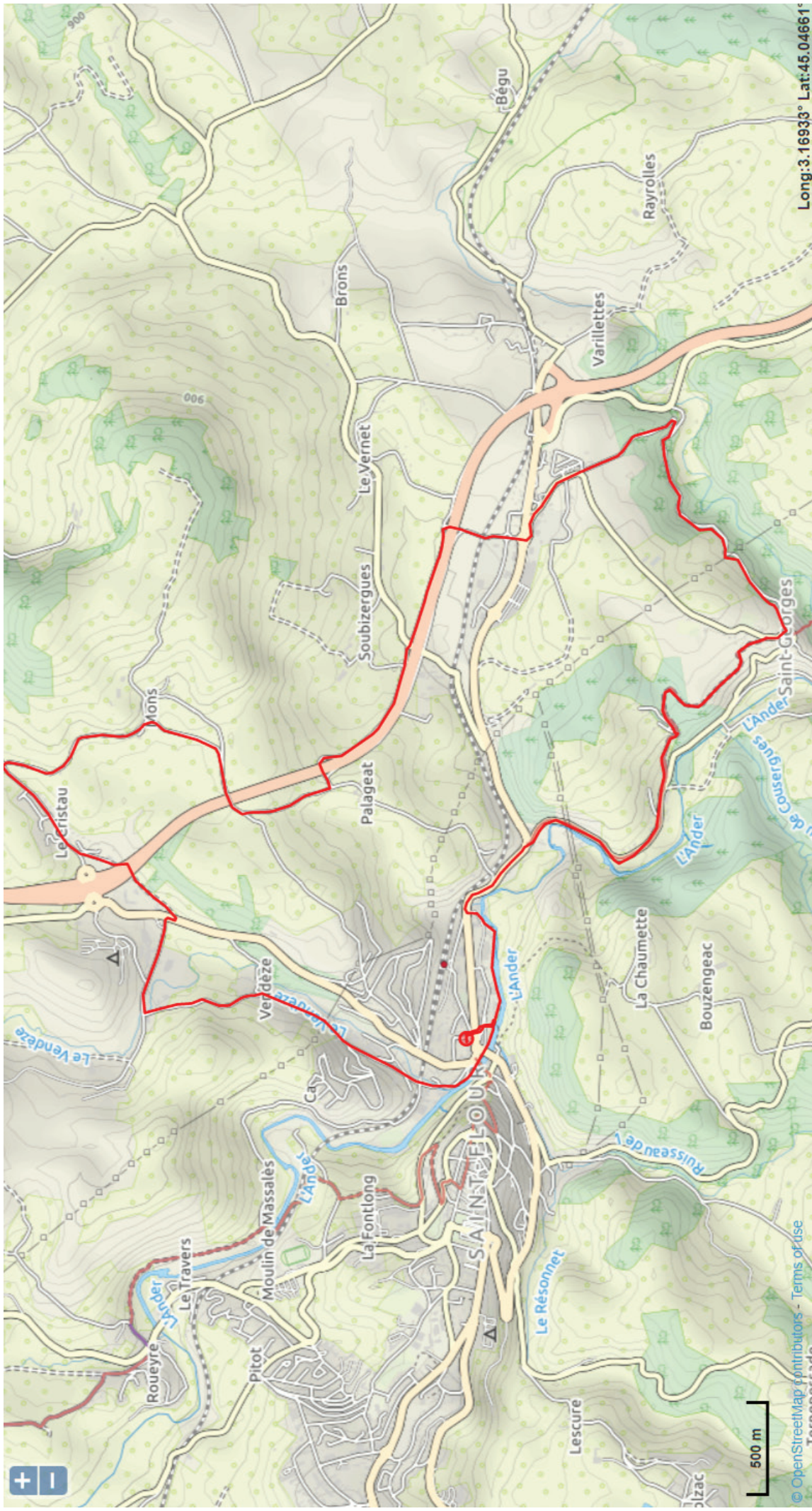
Niveau : Facile
Distance : 15 km
Dénivelé : 255 m



Saint-Flour

Très courts et très roulants, à majorité sur goudron ou sur pistes carrossables, ces 2 circuits s'adressent davantage aux cyclotouristes. Néanmoins, la circulation en ville et la traversée d'axes routiers demandent une attention de tous les instants. Les portions les plus intéressantes et caractéristiques des parcours sont le départ depuis la Ville Basse, l'arrivée à Mons et le point de vue sur Saint-Flour et la Cathédrale depuis Bel-Air. Idéalement, le circuit 1 permet aux gens de passage sur Saint-Flour de faire une sortie sans risquer de salir le vélo... Le circuit 2 voit son intérêt augmenter au fur et à mesure que l'on se rapproche de Saint-Georges. De vrais chemins, de beaux paysages, une vue sur Saint-Flour mais aussi sur des sites naturels comme les gorges de l'Ander permettent d'évoluer à proximité immédiate de la ville, tout en ayant une sensation de dépaysement. Un circuit urbain en quelque sorte !





20

Le bout du monde
 Niveau : Facile
 Distance : 15 km
 Dénivelé : 255 m

© OpenStreetMap contributors - Terms of use
 Ternentatrad