

Le label dans le Puy-de-Dôme

Créé en 2009, le label Vignobles & Découvertes est décerné aux destinations viticoles proposant une offre complète de produits touristiques multiples (hébergement, restauration, visite de cave et dégustation, musée, événement...) et s'engageant à respecter un cahier des charges rigoureux.

Attribué pour une durée de 3 ans par Atout France, après recommandation du conseil supérieur de l'œnotourisme, il accompagne les prestataires labellisés dans leurs démarches œnotouristiques et permet au client de faciliter l'organisation de son séjour et de s'orienter sur des prestations qualifiées.

Le vignoble des Côtes d'Auvergne vous invite à venir découvrir les caves, restaurants, hébergements, sites de visite et partenaires engagés dans cette démarche de qualité.



L'ABUS D'ALCOOL EST DANGEREUX POUR LA SANTÉ. À CONSOMMER AVEC MODÉRATION

Côtes d'Auvergne Destination Volcans

Le territoire Côtes d'Auvergne Destination Volcans est, depuis 2022, nouvellement labellisé Vignobles & Découvertes par Atout France. Il fait partie des 72 vignobles reconnus par le label en France. Sur les pentes des volcans endormis de la Chaîne des Puys - faille de Limagne, inscrite au patrimoine mondial de l'UNESCO, on cultive la vigne depuis des centaines d'années. Elle prend racine entre basalte, granite et sols argilo-calcaires, donnant vie à des vins aux tonalités multiples très caractéristiques.

C'est cette particularité qui a abouti au choix du nom « Côtes d'Auvergne Destination Volcans », porteur de sens, de lien et de valeurs humaines pour un territoire qui se définit comme une terre de découverte autour du volcanisme.

Ici se mêlent nature grandiose, thermalisme bienfaisant, gastronomie gourmande, le tout agrémenté d'un riche patrimoine médiéval et archéologique.

Nos adhérents



Les adhérents au label s'engagent à faire connaître le vignoble et à proposer des animations au public. Ainsi, les caves sont ouvertes de Pâques à Toussaint lors d'activités ou de dégustations : les restaurateurs affichent des vins Côtes d'Auvergne à leur carte ; les hébergements se situent au cœur ou proche des vignes ; les offices de tourisme et sites de visite orientent les visiteurs dans leur découverte œnotouristique.

1 CAVE BENOIT MONTEL

BIOM - 6 rue Henri-et-Gilberte-Goudier

ROUGE BLANC ROSÉ

CÔTE D'AUVERGNE - CHANTURGE

04 73 64 96 14

06 32 00 81 05

Fermé le dimanche.

Accueil à la cave le vendredi à partir de 18 h 30 ou sur rendez-vous.

2 DOMAINE ROYET

MÉNÉTROL - le Champ-Roy

ROUGE BLANC ROSÉ

CÔTE D'AUVERGNE - CHATEAUGAY

04 73 38 70 47

06 07 96 48 18

Fermé le dimanche et le lundi.

Dégustation, visite, cours, balade en trottinette dans le vignoble.

3 HÉRITAGE VOLCANIC ET PIERRE GOIGOUX

CHATEAUGAY - Chemin des Cleaux Pompiगत

ROUGE BLANC ROSÉ

CÔTE D'AUVERGNE - CHATEAUGAY

HERITAGE-VOLCANIC.COM

06 65 62 75 30

Fermé le dimanche et le lundi. Dégustation, visite, cours, balade en trottinette dans le vignoble.

7 LA TOUR DE PIERRE

LE CREST - 10 rue Néraud

ROUGE BLANC ROSÉ

CÔTE D'AUVERGNE - CORENT

LATOUREDPIERRE.COM

04 73 39 00 88

06 32 86 23 67

8 DOMAINE DES TROUILLÈRES

LES MARTRES-DE-VEYRE

Rue de Tobize

ROUGE BLANC ROSÉ

CÔTE D'AUVERGNE - CORENT

Accueil le samedi matin ou sur rendez-vous. Dégustation et visite de cave.

06 33 77 60 45

9 CAVE DESPRAT-SAINT-VERNY

VEYRE-MONTON - 2 route d'Issoire

ROUGE BLANC ROSÉ

CÔTE D'AUVERGNE - TOUTES DENOMINATIONS

DESPRATSAINTVERNY.FR

04 73 69 60 11

Fermé le dimanche et le lundi. Dégustation et activités œnotouristiques sur réservation : visite du chal, balade dans les vignes à l'oney ou à cheval.

10 DOMAINE JÉRÔME CHAPEL

LAPS - Benaud

398 route de Vic-le-Comte

ROUGE BLANC ROSÉ

CÔTE D'AUVERGNE - CORENT

06 85 88 51 50

04 73 69 09 09

Visite et dégustation sur rendez-vous.



15 CAVE PÉLISSIER

BOUDES - rue de Dauzat

ROUGE BLANC

CÔTE D'AUVERGNE - BOUDES

04 73 96 43 45

06 80 51 13 69

Fermé le dimanche.

Visite de la cave, explication sur la vinification, histoire viticole et dégustation.

16 DOMAINE SAUVAT

BOUDES - Route de Dauzat

ROUGE BLANC ROSÉ

CÔTE D'AUVERGNE - BOUDES

SAUVAT-VINS.COM

04 73 96 41 42

06 18 70 93 81

Fermé le dimanche.

Dégustation, visite, atelier, panier pique-nique, balade commentée, survol du vignoble, yoga.

4 DOMAINE TOURLONIAS

CHATEAUGAY

27 rue Antoine-Lannes

ROUGE BLANC ROSÉ

CÔTE D'AUVERGNE - CHATEAUGAY

DOMAINE-TOURLONIAS.FR

04 73 87 60 63

06 80 52 41 79

06 83 16 25 28

5 CAVE VINCENT AUZOLLE

CÉBAZAT - rue des Charrettes

ROUGE

CÔTE D'AUVERGNE - CHATEAUGAY - CHANTURGE

06 07 13 18 05

Fermé le dimanche.

Visite de la cave et d'une parcelle de vigne.

6 CAVE STÉPHANE BONJEAN

BLANZAT - 12 rue de la Tour

ROUGE BLANC ROSÉ

CÔTE D'AUVERGNE - CHATEAUGAY

STEPHANE-BONJEAN.COM

06 83 12 88 90

Visite de la cave le samedi ou sur rendez-vous.



17 DOMAINE CHARMENSAT

BOUDES - rue du Couffin

ROUGE BLANC ROSÉ

CÔTE D'AUVERGNE - BOUDES

06 12 15 94 02

Visite de la cave et renseignements sur l'appellation et les modes de vinification utilisés sur rendez-vous.



HÉBERGEMENTS

28 MEUBLÉ ET GÎTE AU BOUILLAT D'ANTY

CHATEL-GUYON - 42 Le Boumet

MEUBLELEBOURNETJIMDOFREE.COM

04 73 86 56 57

06 64 48 91 40

29 RÉSIDENCE PRIVÉE APPARTEMENTS HIPPOLITS

CHATEL-GUYON

LOCATIONCHATELGUYONWEBBYL.COM

06 27 77 53 84

30 HÔTEL-RESTAURANT LE PRÉ

DURTOL - 3 route de la Baraque

RESTAURANT-LEPRE.COM

04 73 19 25 00

31 HÔTEL-RESTAURANT LE RELAIS DES PUY

ORCINES - 59 route de la Baraque

RELAISDESPUYS.COM

04 73 62 10 51

Fermé le lundi.

32 CHAMBRE D'HÔTES ALTAMICA

COURNON-D'AUVERGNE

12 rue Blaise-Pascal

ALTAMICA.FR

04 73 84 34 29

06 12 30 85 35

33 CHAMBRES D'HÔTES LE CLOS GOËLLE

MOISSAT - Goëlle

CLOS-GOELLE.COM

04 73 62 98 84

34 HÔTEL LE PETIT BONNEVAL

PÉRIGNAT-LES-SARLIÈVE au de la République

LEPETITBONNEVAL.COM

04 73 79 11 11

35 CHAMBRES D'HÔTES LA LIT'HÔTE

MIRELEURS - 1 rue du Guichet

LALITHOTE.COM

06 62 39 02 66

36 CHAMBRES D'HÔTES LE COUVET

VEYRE-MONTON

15 rue du Couvet

LECOUVET63.FR

07 82 70 99 29

37 HÔTEL-RESTAURANT L'ABBAYE

SAUXILLANGES - 15 place du 8 Mai

HOTEL-ABBAYE-SAUXILLANGES.COM

04 73 96 81 80

38 CHAMBRE D'HÔTES AU COQ BLEU

MAREUGHEOL

route de Saint-Germain-Lembron

AUCOQBLEU.FR

04 73 71 45 00

06 73 46 37 48



OFFICES DE TOURISME & SITES DE VISITE

39 MOND'ARVERNE TOURISME

AYDAT - Sauteyras - Boulevard du Lac

MONDARVERNE.COM

04 73 79 37 69

Office de Tourisme Mond'Arverne

42 MUSÉE ARCHÉOLOGIQUE DE LA BATAILLE DE GERGOVIE

LA ROCHE-BLANCHE - Plateau de Gergovie

MUSEE-GERGOVIE.FR

04 73 60 16 93

Visite libre ou guidée. Belvédère naturel sur l'Auvergne, plongez dans la guerre des Gaules opposant Vercingétorix à Jules César.

43 LA FERME DE MAILLY

BOUDES - Chemin de la Coustoune - lieu-dit "Bard"

LAFERMEDEMAILLY.COM

06 95 32 68 09

Ferme pédagogique, visite libre ou guidée. Moutons, chèvres, poneys, volailles, lapins.

41 MAISON DU TOURISME DU LIVRADOIS-FOREZ

BILLOM - 13 rue Carnot

VACANCES-LIVRADOIS-FOREZ.COM

04 73 68 39 85

Bureau d'information touristique de Billem

Légende

Établissement labellisé Bistrot de Pays (cuisine locale, services de proximité, animations).

Restaurant récompensé par une ou des étoiles Michelin.



RESTAURANTS

18 EN ATTENDANT LOUISE

MÉNÉTROL - 9 Grande-Rue

ENATTENDANTLOUISE.FR

06 07 97 23 75

Fermé le lundi midi, le mardi soir, le jeudi soir et le dimanche. Bistrot de pays proposant des spécialités locales.

19 LE PRÉ

DURTOL - 3 route de la Baraque

RESTAURANT-LEPRE.COM

04 73 19 25 00

Fermé le lundi et le mardi. Restaurant gastronomique.

20 LA RÉGALADE

CLERMONT-FERRAND

9 rue Nestor-Perret

RESTAURANT-LAREGALADE.FR

04 73 37 57 15

Fermé le dimanche et le lundi. Restaurant traditionnel, grand choix de vins.

21 AUBERGE DE LA FONTAINE DU BERGER

ORCINES - 167 route de Limoges

AUBERGE.FR

04 73 62 10 52

Fermé le mercredi. Cuisine traditionnelle et raffinée.

22 LE RELAIS DES PUY

ORCINES - 59 route de la Baraque

WWW.RELAISDESPUYS.COM

04 73 62 10 51

Fermé le lundi. Cuisine du terroir et recettes originales.

23 LE PETIT BONNEVAL

PÉRIGNAT-LES-SARLIÈVE au de la République

LEPETITBONNEVAL.COM

04 73 79 11 11

Restaurant traditionnel gastronomique.

24 LES PETITS VENTRES

BILLOM - 6 rue Carnot

04 73 68 38 16

Restaurant traditionnelle, menu du marché.

25 LE BISTROT D'ICI

SAINT-SATURNIN - Place du 8 Mai

LEBISTROTICI.FR

04 73 39 32 91

Fermé le soir et le lundi. Cuisine traditionnelle authentique, plats à emporter.

26 LA MAISON DE LA MONNE

OLLOIX - Le Pré-de-Barre

MAISONDELAMONNE.COM

04 73 39 05 54

Restaurant traditionnel.

27 LE BOUDES LA VIGNE

BOUDES - Place de la Mairie

LE-BOUDES-LA-VIGNE.COM

04 73 96 55 66

Fermé le lundi et le mardi. Restaurant traditionnel gastronomique.

Architecture & villages vigneron

Préparez & découvrez votre séjour

Toutes les informations touristiques sur AUVERGNE-ESTIVATION.COM

Tous les détails concernant les Côtes d'Auvergne en terre puydômoise sur GOTSAUVERGNE.COM

Toutes les informations des vignobles en Auvergne-Rhône-Alpes sur LENOTREQUEREST.COM

Édition carte onomastique « Vignobles & Découvertes » par le Puy-de-Dôme - Clermont-Ferrand dans les Côtes d'Auvergne, les départements de l'Auvergne-Rhône-Alpes et le Centre-Val de Loire. Ce document est à destination des touristes et des professionnels du tourisme. Toute réimpression ou utilisation non autorisée sans la permission écrite de la Direction des Territoires, de l'Économie et du Développement du Puy-de-Dôme est formellement interdite. Toute réimpression ou utilisation non autorisée sans la permission écrite de la Direction des Territoires, de l'Économie et du Développement du Puy-de-Dôme est formellement interdite.

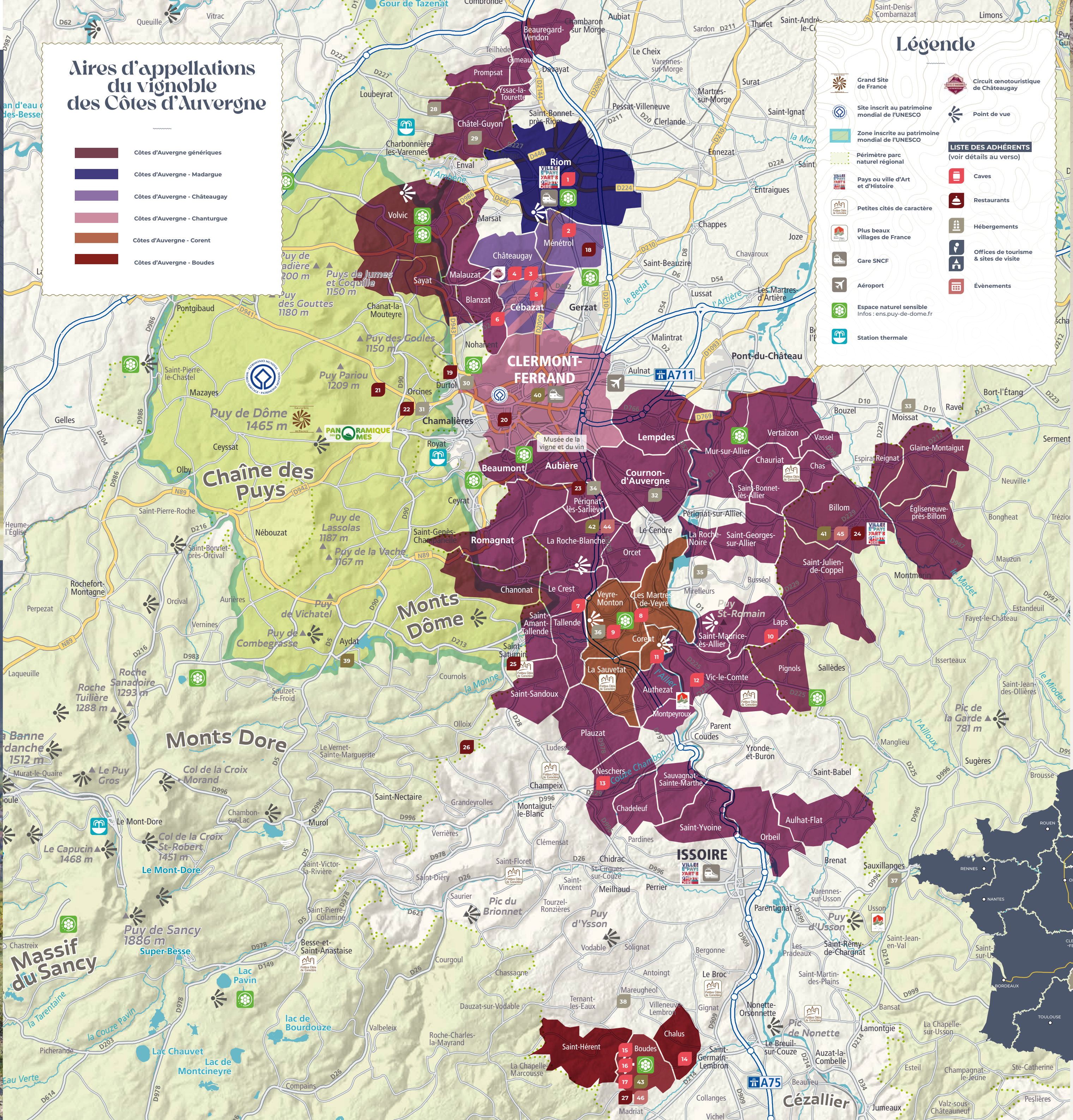
Direction des Territoires, de l'Économie et du Développement du Puy-de-Dôme
 1, rue de la République - 63000 Clermont-Ferrand
 Tél : 04 77 12 34 56 - Fax : 04 77 12 34 57
 Email : direction.territoires@puy-de-dome.fr

Vignobles & découvertes

Le label dans le Puy-de-Dôme

CARTE DE DÉCOUVERTES TOURISTIQUES ET OENOLOGIQUES

PUY-de-DÔME MON DÉPARTEMENT



Le vignoble des Côtes d'Auvergne

L'appellation d'origine contrôlée (AOC) Côtes d'Auvergne concerne 53 communes puydômoises. Cinq dénominations locales marquent, en plus de l'appellation générique, les valeurs fortes de son identité : Madargue, Châteaugay, Chanturgue, Corent et Boudes.

Des sols de basalte et de granite pour des vins volcaniques

Les vins auvergnats expriment les différents types de sol sur lesquels les vignes sont cultivées : les sols argilo-calcaires de la Limagne, les sols basaltiques des terres volcaniques de la Chaîne des Puys - faille de Limagne (le puy de Corent) et les coulées basaltiques (Châteaugay, Chanturgue, puy de Mur, plateau de Gergovie...). Comprise entre 350 et 550 m, l'altitude des coteaux cultivés participe à cette typicité.

Le vignoble des Côtes d'Auvergne bénéficie d'un climat semi-continental, propice à la viticulture. L'effet de Foehn régule les températures et limite les précipitations sur les pentes cultivées.

Les Côtes d'Auvergne en quelques chiffres

- 90 %** du vignoble en cépage rouge, gamay majoritaire et pinot noir
- 10 %** du vignoble en chardonnay
- 350 ha** superficie totale du vignoble, dont 246 en AOC et 104 en IGP, gérés par 29 vignerons indépendants et 1 cave coopérative
- 5 ha** taille moyenne des exploitations, production annuelle de 11 831 hl soit environ 1,6 million de bouteilles
- 3** cépages principaux gamay et pinot noir : 81 % de la superficie totale (AOC + IGP) chardonnay : 19 % de la superficie totale (AOC + IGP)

AOP, IGP ? ce que ça veut dire

L'appellation d'origine protégée (AOP) et l'indication géographique protégée (IGP) sont reconnues au niveau européen. Les produits sous AOP ou IGP répondent à un cahier des charges précis, leur nom est protégé dans toute l'Union Européenne.

Pour bénéficier de l'AOP, toutes les étapes de fabrication d'un produit doivent être réalisées selon un savoir-faire reconnu et dans une même zone géographique.

L'IGP, est attribuée à un produit dont au moins une étape de production est réalisée dans une zone géographique, ce qui lui confère sa spécificité.

L'AOP et l'IGP ne sont pas cumulables.

L'ABUS D'ALCOOL EST DANGEREUX POUR LA SANTÉ. À CONSOMMER AVEC MODÉRATION.