

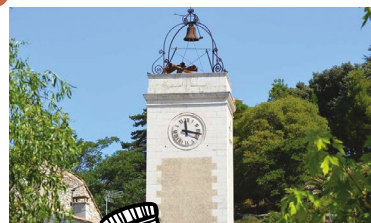


Sur le circuit, trouvez la silhouette

La course en relais symbolisant ainsi la transmission de l'adulte à l'enfant, cela dans le cadre de l'obtention du label « Terre de jeux 2024 ».



Oeuvre réalisée par Marcel Espinasse avec des fers de vigne recyclés.



Ne pas jeter sur la voie publique



Retrouvez nos 13 autres balades à proximité

CHARTRE DU BON COMPORTEMENT DU MARCHEUR

- Rester sur les sentiers
- Garder les chiens en laisse et refermer les barrières
- Récupérer les déchets
- Laisser pousser les fleurs
- Partager l'espace avec les autres usagers et respecter le travail des agriculteurs
- Ne pas faire de feu



Nous contacter

@ contact@drome-sud-provence.com

☎ 04 75 04 07 98

Office de Tourisme DRÔME SUD PROVENCE
2 bis avenue Jean Perrin - 26700 PIERRELATTE



www.drome-sud-provence.com



Crédits photos : Sylvie OTI DSP, Anna Puig Rosado, Mairie de Donzère

Drôme Sud Provence

prenez le temps.

4 km | 1h30 | Dénivelé + : 42 m



DRÔME PROVENCALE

DONZÈRE

Terre d'histoire et de douceurs

n° 2

Départ : parc de la chocolaterie. Si manifestation au parc de la chocolaterie débute la balade à la halle des sports.

Sortir du parking et prendre à droite la route sur plusieurs mètres. Au stop prendre à gauche, avenue Pierre de Coubertin, (**vue sur le château et village à droite**).

Passer devant la piscine puis prendre à gauche le cours de la Liberté direction centre de loisirs (**vue sur l'Ardèche**). Après le parking se situant sur la gauche traverser le passage piéton, direction mairie et église. Longer le parc Meynot et prendre la montée à droite de la mairie, rue de la Gravière /!\ escaliers en pente.

Tout en haut, suivre tout droit et emprunter la Promenade des Remparts. **Très joli point de vue sur le Rhône, le village et les remparts.**

Devant la maison, continuer sur la gauche pour observer **le monument à la Vierge Marie et un peu plus loin le moulin de Beauvert**, le contourner et continuer tout droit sur la Promenade des Remparts (**belle vue sur le canal et le Rhône à droite**).

Faire demi-tour et redescendre le chemin sur vos pas. Prendre à gauche et passer sous la porte médiévale et continuer sur la rue de la Double. Au bout de la rue rester sur la droite et descendre jusqu'à la Grande Rue (**vue sur la Tour de l'Horloge et la Fontaine à gauche**). Continuer à gauche, passer devant **le Musée des Amis du Vieux Donzère (MHID)**

n°30, pierres à blé après le n°23. Tour Renaissance à droite après l'impasse de la Daurière. Passer la porte de la Grande Rue, eau potable sur la gauche.

Revenir sur vos pas et prendre la rue de la Coste tout de suite sur la droite, continuer ensuite sur la Calade Claude de Tournon (**vue sur le château**), prendre la 1^{ère} à gauche au n°6, descendre la rue Montant au Château jusqu'à la Grande Rue.

Juste après la Tour de l'Horloge, prendre la 1^{ère} à gauche, c'est la rue de l'Argentière, descendre la rue puis passer la porte fortifiée, arrivée place Henri Dunant, **lavoir sur la gauche** (devant vous se trouve **la place du Champ de Mars**, n'hésitez pas à rendre visite aux commerçants pour vous rafraîchir ou prendre une collation).

Reprendre la porte de l'Argentière et emprunter le passage à gauche /!\ c'est un peu pentu et bas (baisser la tête), rue parallèle au boulevard des Barrys.

Prendre la 2^{ème} rue à droite et sur la place du Fumeras continuer sur la rue de la Sacristie, rejoindre la Grande Rue et prendre à gauche vers l'entrée **de l'église Saint-Philibert**. Descendre la rue des Belles Filles, prendre la 2^{ème} à droite (rue de l'Abbaye) et longer le Parc Meynot.

À gauche, prendre le cours de la liberté sur quelques mètres. Au rond-point rester sur la droite c'est la rue du Général de Gaulle. Au bout de la rue prendre à gauche le chemin de la Plaine puis la première à gauche (rue de la Chocolaterie). Arrivée sur le parking de départ.

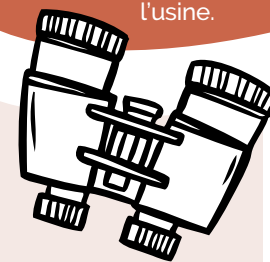


Terre d'histoire et de douceurs

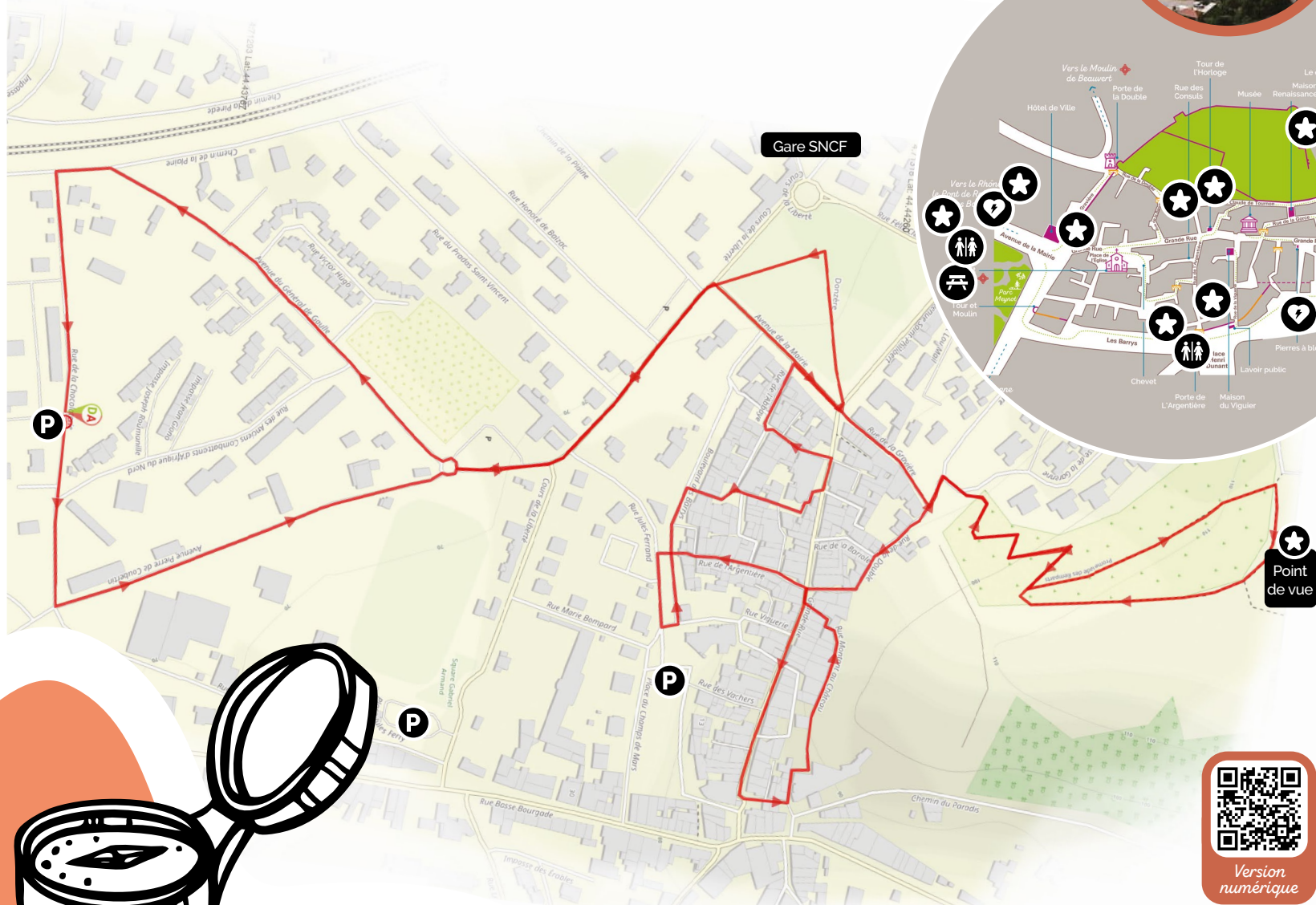


Le saviez-vous ?

La ville de Donzère fut mise en concurrence avec les villes de Pierrelatte et Montélimar pour le choix final d'installation de la chocolaterie d'Aiguebelle. À l'ouverture de la chocolaterie moines et ouvriers travaillaient ensemble au bon fonctionnement de l'usine.



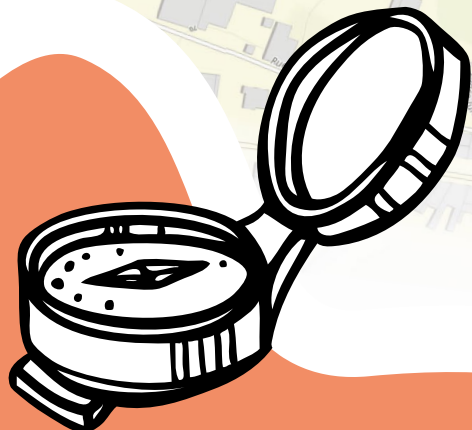
Zoom village



- Circuit
- ● Départ / Arrivée :
> Parc de la chocolaterie
- P** Parking
- WC public
- Défibrillateur
- Aire de pique-nique
- Points d'intérêts



Version numérique



À voir : Vue panoramique sur le Rhône et le village, église Saint-Philibert, château Renaissance, portes fortifiées, remparts, tour de l'horloge, fontaines, tour Renaissance, parc Meynot, monument à la Vierge Marie et moulin de Beauvert