

DE BELVÉDÈRES EN PANORAMAS



D Parking vers l'église à Vourey

Élévations, panoramas, larges vues, belvédères, descente dans la vallée encaissée de la Fure, remontée sur les hauteurs de Rives... Une randonnée qui permet de découvrir les grands paysages du Sud Voironnais !


Sur les franges de la plaine de l'Isère, la rando part du petit village historique de Vourey, face aux massifs du Vercors et de la Chartreuse. Vous passez devant le domaine de St-Jean-de-Chépy et son parc paysager. La première étape est au belvédère du Clos des Chartreux à Tullins ; la seconde conduit au prieuré de Parménie, ancienne Chartreuse à 730 m d'altitude. Cette position offre un observatoire remarquable entre la plaine de la Bièvre et la vallée de l'Isère, et dont la vue porte jusqu'au massif de Belledonne. Vous redescendez ensuite sur Renage puis grimpez sur les hauteurs de Rives, jusqu'à Vourey.

Que de belles perspectives!

 Plaines et coteaux

 5 h 30

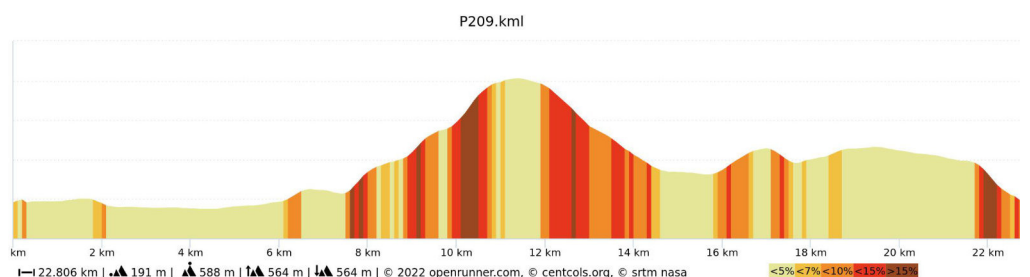
 22,78 km

 689 m de dénivelé



NIVEAU DE PRATIQUE

PROFIL DU CIRCUIT



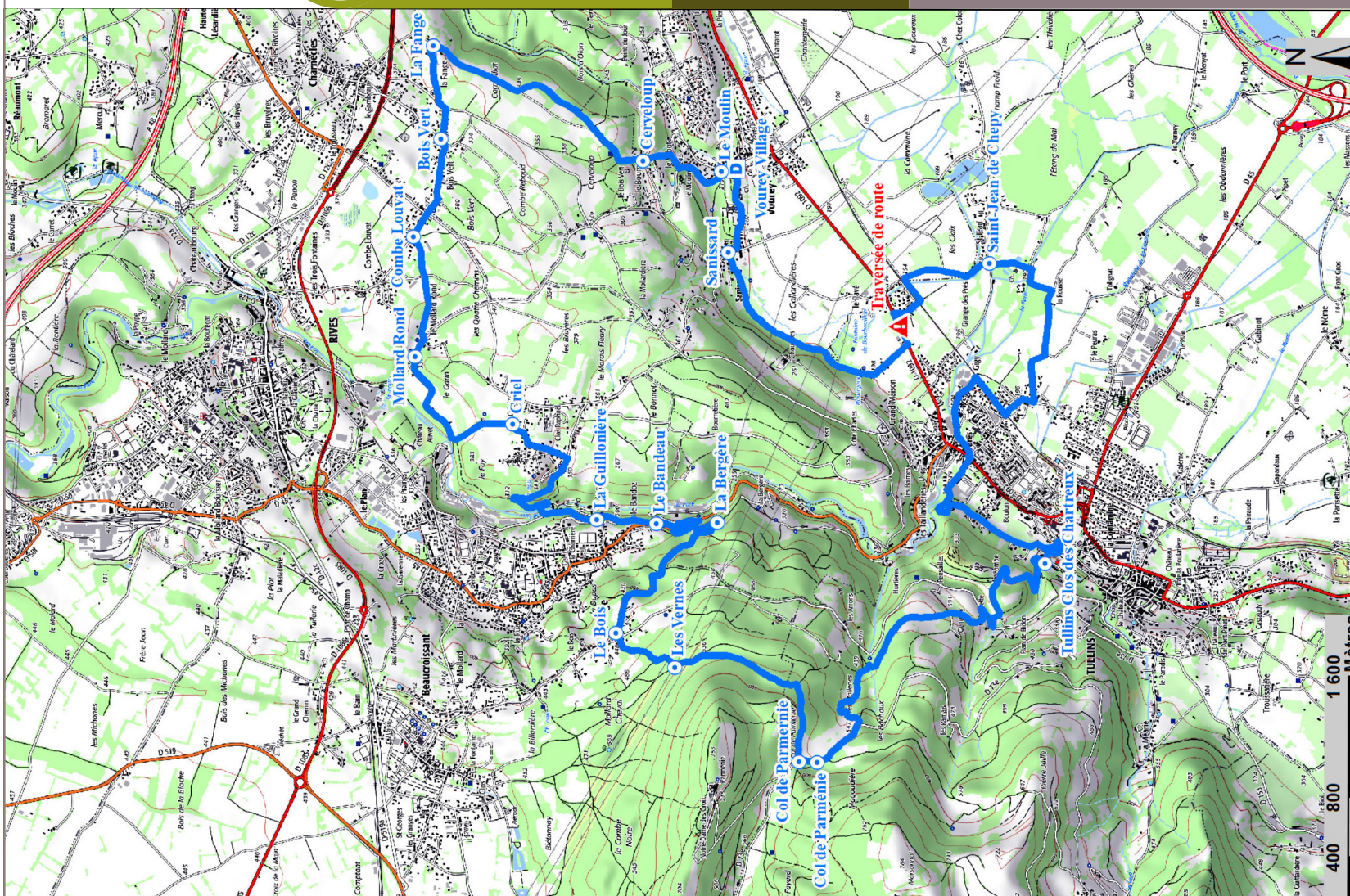


ÉTAPES
DU CIRCUIT

RANDONNÉE PÉDESTRE

DE BELVÉDÈRES EN PANORAMAS

VOIRON
LAC DE PALADRU
CHARTREUSE



D PARKING DE VOUREY

- ⊙ Vourey Village
- ⊙ Sanissard
- ⊙ Saint-Jean de Chépy
- ⊙ Tullins Clos des Chartreux
- ⊙ Col de Parménie
- ⊙ Col de Parménie
- ⊙ Les Vernes
- ⊙ Le Bois
- ⊙ La Bergère
- ⊙ Le Bandeau
- ⊙ La Guillonnière
- ⊙ Criel
- ⊙ Mollard Rond
- ⊙ Combe Louvat
- ⊙ Bois Vert
- ⊙ La Fange
- ⊙ Cerveloup
- ⊙ Le Moulin
- ⊙ Vourey Village

BALISAGE DU CIRCUIT

Bonne direction



Changement de direction



Mauvaise direction



RECOMMANDATION:
RESPECTEZ LES PRAIRIES
ET LES CULTURES
EN RESTANT TOUJOURS
SUR L'ITINÉRAIRE BALISÉ



Plaines et coteaux



22,7 km



5h30



568 m de dénivelé



NIVEAU DE PRATIQUE

PAYS VOIRONNAIS
TOURISME

VOIRON
LAC DE PALADRU
CHARTREUSE