

BALADES LUDIQUES POUR PETITS ET GRANDS

Montregard

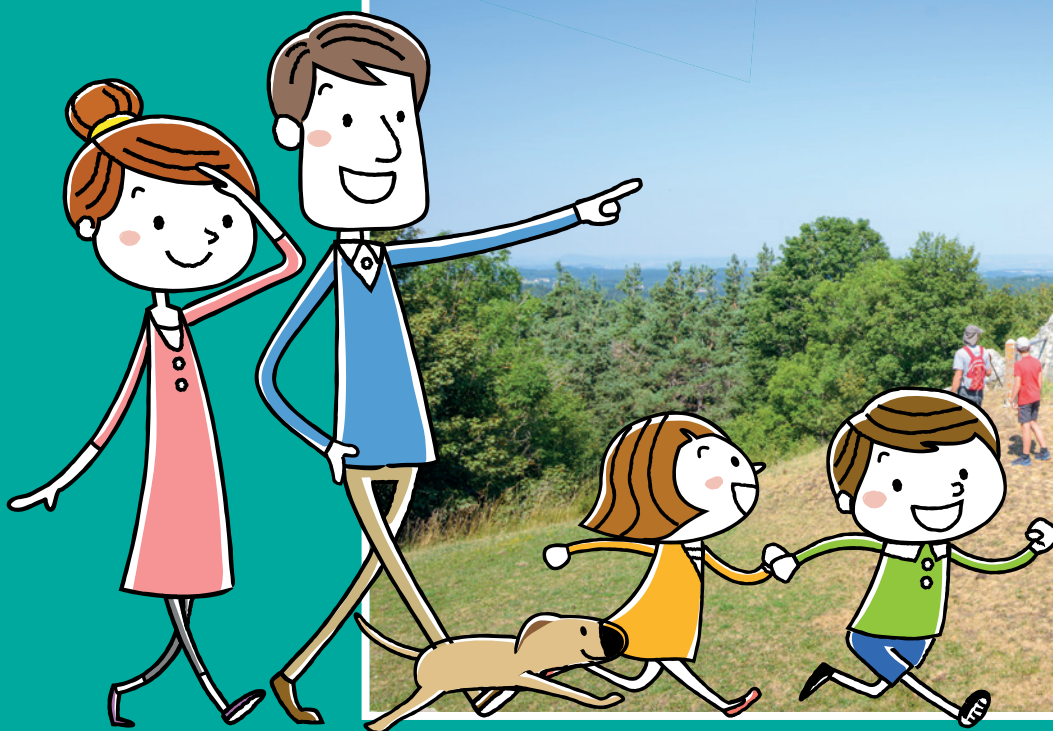


Photo © J.Mazet

Visiter,
se balader,
s'amuser !

HAUT PAYS DU
VELAY
TOURISME



L'EUROPE S'ENGAGE
en région
Auvergne-Rhône-Alpes
avec le FEADER



La création d'enquêtes games sur le territoire de la Communauté de Communes du Pays de Montfaucon est financée par l'Union Européenne dans le cadre du Fond Européen Agricole pour le Développement Rural (FEADER) : l'Europe investit dans les zones rurales.



OFFICE DE TOURISME
HAUT PAYS DU VELAY,

37, rue Centrale

43290 Montfaucon-en-Velay

04 71 59 95 73

www.hautpaysduvelay-tourisme.fr



Facile



2,4 km

2 h 30

Montregard

Départ: Stade

GPS: 45.158256N / 4.347231E

Carnet de route

Soyez vigilants avec vos enfants notamment sur les zones non piétonnes. Le parcours s'effectue sous votre entière responsabilité. La société Randoland et l'Office de Tourisme déclinent toute responsabilité en cas d'accident.

Tout au long du parcours vous pourrez flasher des QR code avec votre téléphone portable pour écouter les enfants vous raconter l'histoire du village. Essayez, c'est vraiment délicieux!

Commencer par étudier, vers le stade, le panneau d'informations installé à proximité de la route du côté des vestiaires ①.

Depuis le stade, rejoindre la route et partir à droite pour passer devant le cimetière. Peu après, tourner à gauche dans la rue des Cornilles. S'engager dans le chemin et arrivé à la route, la traverser prudemment. Continuer dans le chemin en face pour monter au calvaire. Profiter de la vue et de la table d'orientation ②. Attention, il

s'agit ici d'une propriété privée, merci de respecter les lieux.

Reprendre le chemin et descendre à gauche. Continuer jusqu'au croisement avec la route. Remarquer la Croix. Continuer en face, rue Saint Régis, et aller observer le panneau sur le château. ③.

Poursuivre tout droit dans ce hameau. À la patte d'oie, prendre à droite. Longer la maison en la contournant par la gauche et traverser le pré jusqu'à la statue. Aller observer Saint Régis au milieu du pré. ④.

Attention propriété privée, merci de respecter les lieux.

Revenir sur ses pas. Une fois au hameau, rejoindre le village par la droite. Au croisement, tourner à droite pour rejoindre la mairie ⑤.

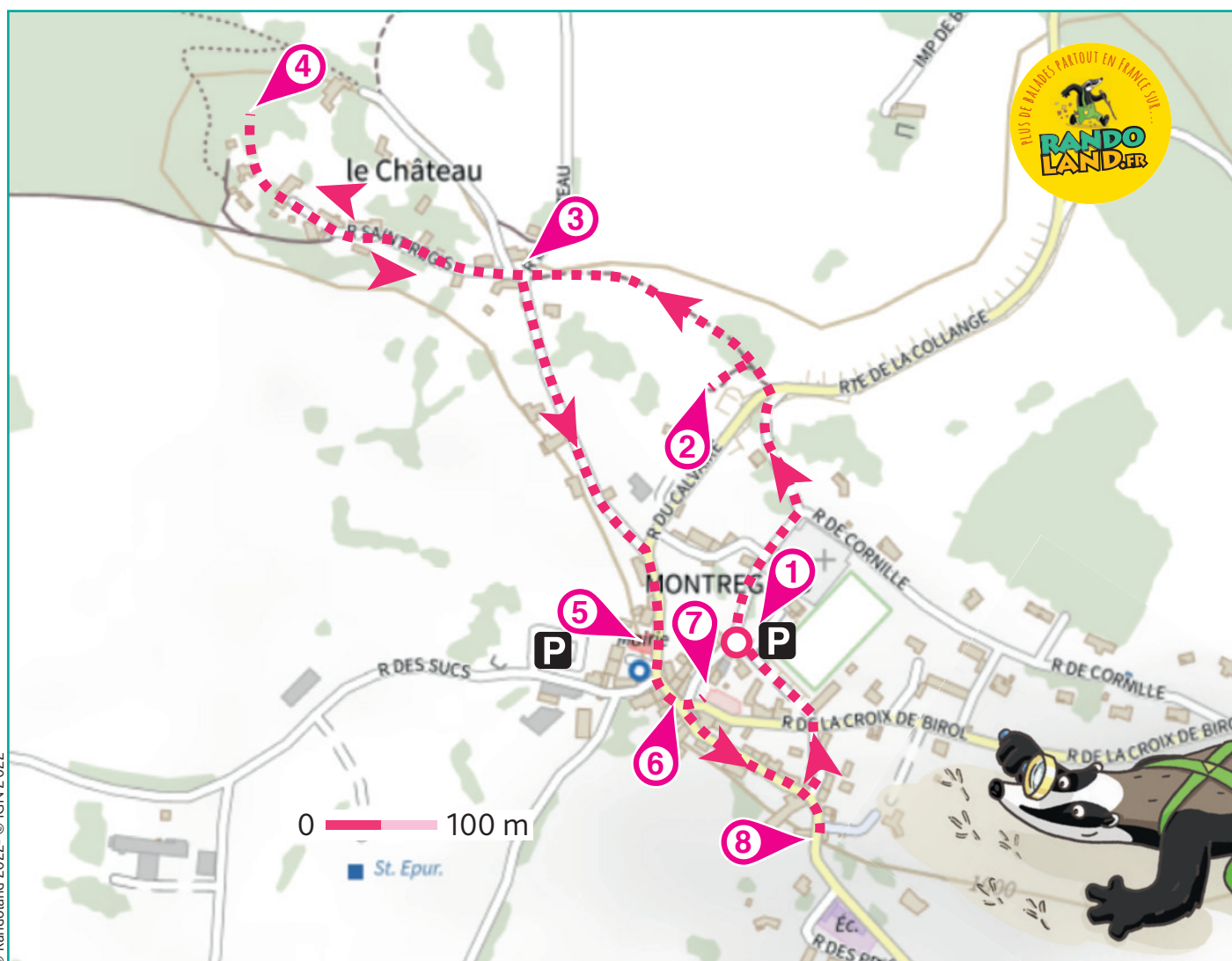
En sortant de la mairie prendre à gauche dans la rue du Four Banal. Remarquer au n° 3 la maison de Louise de Romezin qui fait l'angle ⑥.

Aller ensuite sur le parvis de l'église ⑦.

Poursuivre maintenant sur la route en direction du Mas-de-Tence. Rester sur cette route puis dans le virage, remarquer le lavoir à droite, le four à pain et une croix de chemin à gauche. Étudier le panneau d'information ⑧.

Revenir sur vos pas et emprunter la rue de La Calade qui monte sur la droite. Traverser prudemment la route pour retourner au stade.

Fin de la balade





Montregard



L'inspecteur Rando (en bas à droite) part en balade. Mais par où va-t-il passer ?
 Pour découvrir le chemin emprunté, réponds aux questions de la page suivante.
 Chaque réponse t'indiquera l'étape suivante de l'inspecteur Rando dans le labyrinthe. Attention, il ne doit jamais revenir sur ses pas et emprunte toujours le chemin le plus court !
 Chaque fois qu'il trouvera une friandise sur sa route, colorie, dans l'ordre, un bonbon de la frise.
 À la fin, note dans la case réponse le nombre de bonbons trouvés.



Tu peux te rendre à l'Office de Tourisme ou sur le site www.randoland.fr pour vérifier ta réponse (code énigme 4314201P).

L'inspect.
Rando

1 2 3 4 5 6 7 8 9 10

Ta réponse



1 Le stade

Regarde l'écusson du club de football au-dessus de la porte du petit bâtiment près du stade. De quelle couleur est-il ?

Tu vas découvrir la première étape de l'inspecteur Rando.



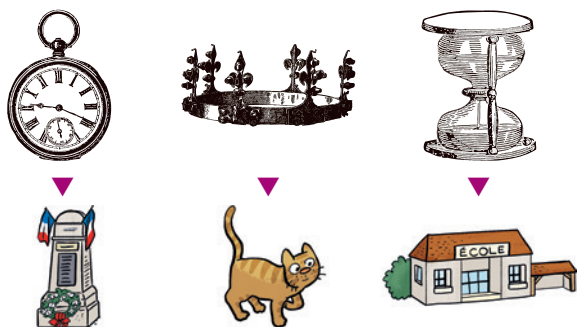
2 Le calvaire

Quelle photo a été prise d'ici ?



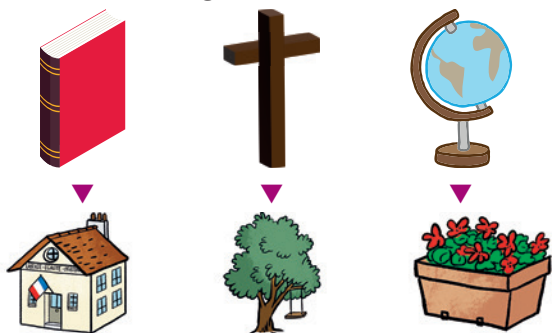
3 La croix

Quel objet ressemble à ce que tu peux voir au bas de la croix ?



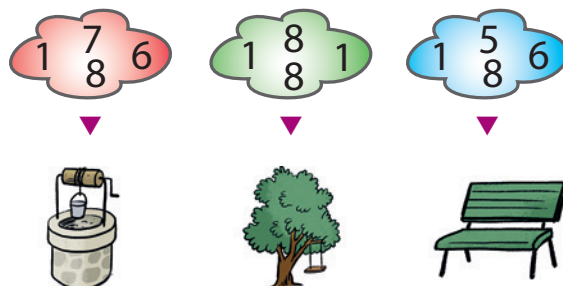
4 Saint Régis

Que tient Saint Régis dans ses mains ?



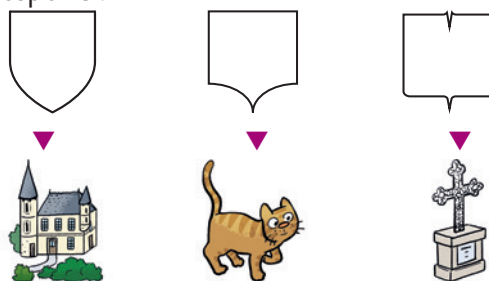
5 La mairie

Observe le porche avec la croix côté rue. Quel nuage de chiffres correspond à l'année qui y est gravée ?



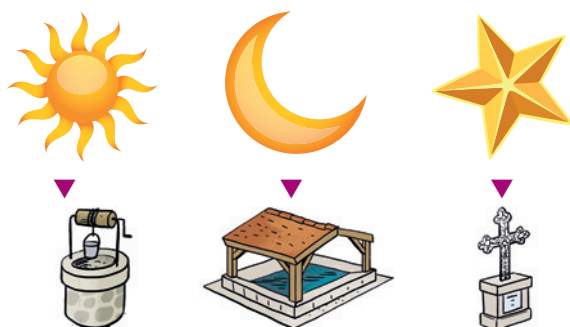
6 La maison de Louise de Romezin

Un blason est visible au-dessus de la porte d'entrée de cette maison. Quelle forme lui correspond ?



7 L'église

Cherche la pierre sculptée au-dessus de la fenêtre ronde décorée de vitraux. À quoi te fait-elle penser ?



8 Le lavoir, le four à pain et la croix

Cherche le panneau d'information et demande à un « grand » de te lire le nom du prénom Claude, mentionné dans le paragraphe concernant le four banal. Quel son entends-tu ?





ÉNIGME

Dans ce village, il existe encore des maisons aux toits gris-bleu. S'agit-il d'ardoises ? Non, ce sont des lauzes. Bien qu'elles soient toutes deux des pierres plates, la différence se joue dans l'épaisseur. En effet, les lauzes sont plus épaisses que les ardoises.

Les lauzes proviennent d'une roche qu'on retrouve sur les sommets volcaniques des alentours, comme le pic du Lisieux que tu pourras d'ailleurs retrouver sur la table d'orientation lors de ta balade. Veux-tu en savoir plus sur cette roche ? Son nom fait référence au son clair qu'elle émet quand on frappe une dalle.

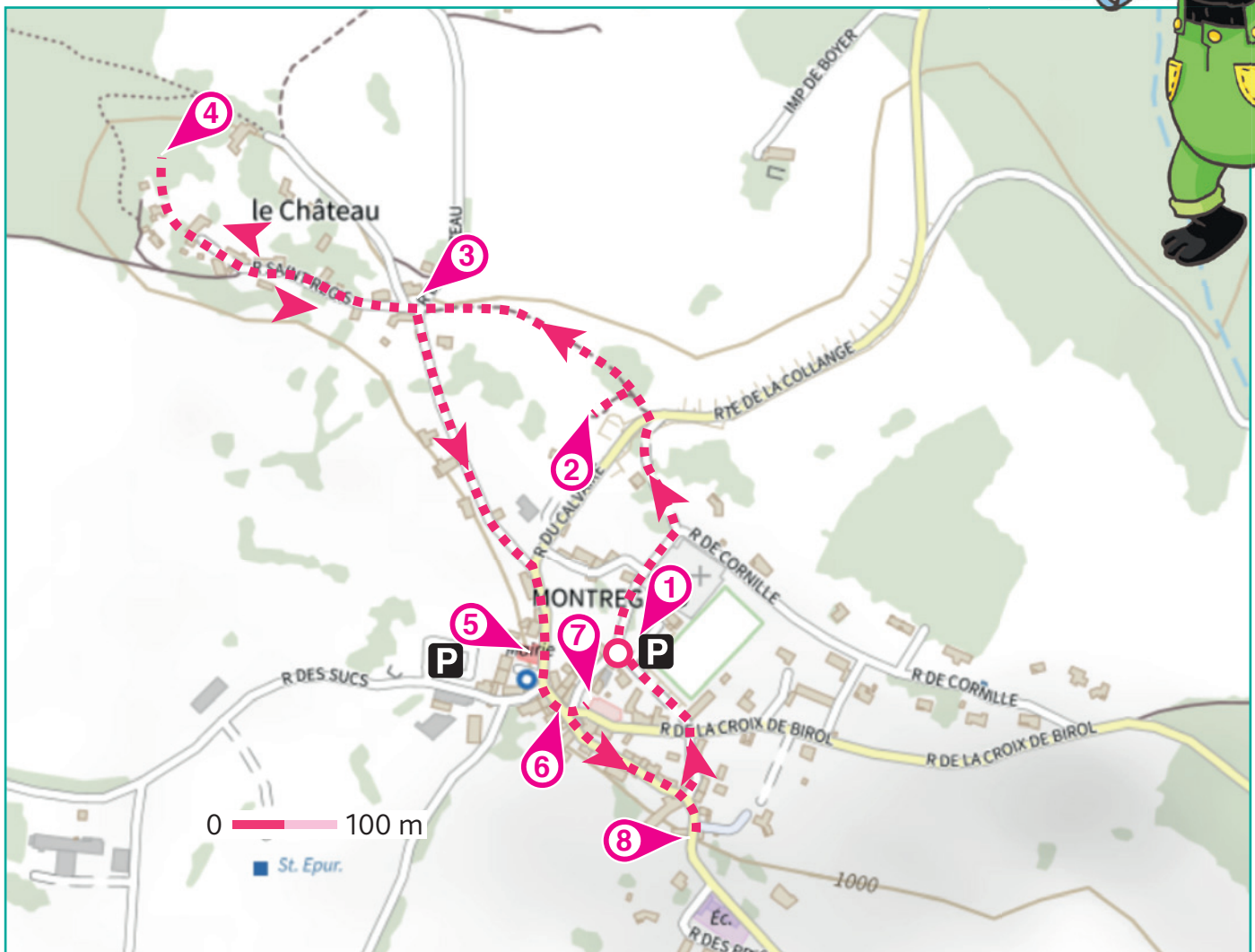
Malgré toutes ces informations, tu ignores encore le nom qu'on donne à cette roche volcanique. Réveille l'enquêteur qui sommeille en toi et accompagne le célèbre inspecteur Rando dans cette nouvelle affaire !



Photo © J.Mazet

Tu disposes du plan ci-dessous. À l'emplacement des pastilles numérotées, lis les indications qui te permettront de résoudre l'énigme principale.

À la fin de ta balade, rends-toi à l'Office de Tourisme ou sur le site randoland.fr pour vérifier ta réponse.





Montregard

ÉNIGME

Artiste dans l'âme, l'inspecteur Rando est toujours ébahi de voir le talent dont font preuve les maîtres verriers qui représentent à travers leurs vitraux des scènes du quotidien ou des scènes religieuses. Qu'on y soit sensible ou non, il faut bien reconnaître que c'est un travail minutieux.

Dans l'église de Montregard, un maître verrier auvergnat a laissé son empreinte en créant quatorze vitraux. Si tu peux rentrer dans l'église, va y jeter un œil ! Sache aussi que son travail a dépassé les frontières de la France puisqu'il a réalisé une commande de vitraux pour l'île d'Hawaï (États-Unis).

Un peu joueur, l'inspecteur Rando t'a caché l'identité de ce maître verrier. À toi de lui prouver que tu es aussi bon que lui pour résoudre cette enquête !

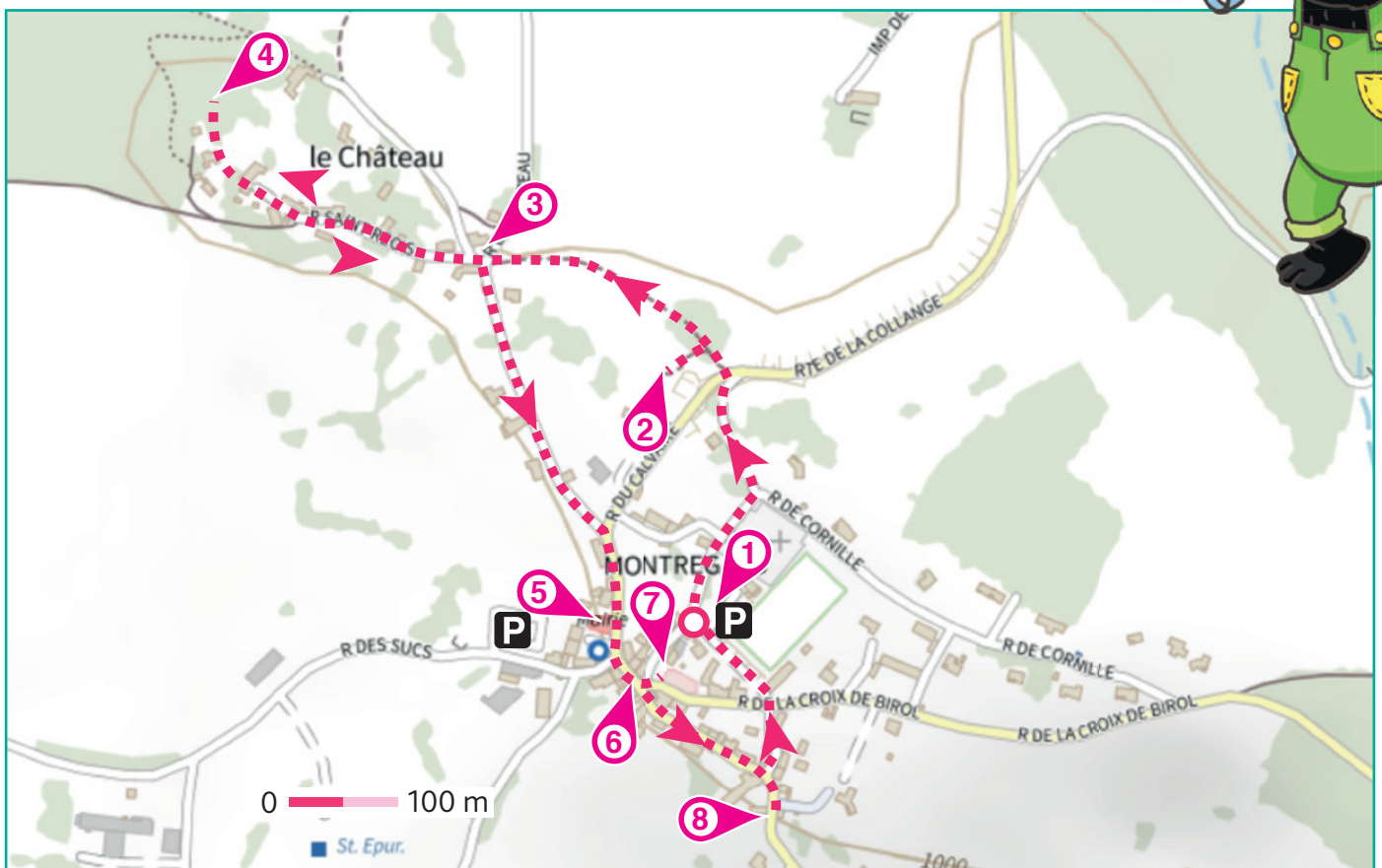


LISTE DES MAÎTRES VERRIERS

- ▶ **Joseph VANTILLARD**, né le 19 mars 1836
- ▶ **Léon AVENET**, né le 9 juin 1844
- ▶ **Lucien CHATAIN**, né le 10 avril 1846
- ▶ **Henri CAROT**, né le 25 octobre 1850
- ▶ **Charles BORIE**, né le 4 août 1877
- ▶ **Louis BARILLET**, né le 13 février 1880
- ▶ **François DÉCORCHEMONT**, né le 26 mai 1880
- ▶ **Paul LOUZIER**, né le 17 août 1882
- ▶ **Emmanuel-Marie-Joseph CHAMPIGNEULLE**, né le 19 février 1860

Tu disposes du plan ci-dessous. À l'emplacement des pastilles numérotées, lis les indications qui te permettront de résoudre l'énigme principale.

À la fin de ta balade, rends-toi à l'Office de Tourisme ou sur le site randoland.fr pour vérifier ta réponse.





Lors du passage devant chacun des indices lis attentivement les indications fournies. Elles te permettront de résoudre l'énigme posée au verso de cette page.

1 Le stade

D'après l'écusson sur le bâtiment du stade, en quelle année a été créé le club MJLR ? Avec les chiffres qui la composent, fais-toi une liste de tous les nombres de 1 ou 2 chiffres possibles.

Ex. : 1944 → 1, 4, 9, 14, 19, 41, 44, 49, 91, 94

Cinq nombres de ta liste sont présents sur une même ligne de carte de loto.

15	35	51	68	89
17	23	44	59	71
1	28	48	65	88

PAUL

1	31	42	66	72
9	17	97	71	7
3	15		58	59
			85	

HENRI

Supprime de ta liste le maître verrier qui porte le même prénom que celui qui a la bonne carte.

2 Le calvaire

Observe la table d'orientation et réponds à cette question : quelle est la différence d'altitude entre le plus haut sommet (mont Mezenc) et le plus petit (Montbarnier) ?

Le chiffre des centaines de ton résultat t'indique le nombre de lettres dans le nom d'un des hommes. Raye-le, ce n'est pas le maître verrier.

3 Le panneau sur le château

Quel « numéro » portait le pape qui a fait don du château de Montregard ? Donne la correspondance de ces chiffres romains en chiffres arabes. Remplace le nombre découvert par le mois de l'année correspondant.

Ex. : 1 → janvier ; 2 → février ; etc.

L'homme né ce mois-là est à éliminer de la liste.

UN PEU D'AIDE

Chiffres romains et chiffres arabes

I = 1 ; V = 5 ; X = 10 ; L = 50 ; C = 100 ; D = 500 et M = 1000

4 Saint Régis

Aide-toi de la plaque visible sous cette statue ! « Je suis né 222 ans après la venue de Jean François Régis à Montregard. Qui suis-je ? »

Raye de la liste l'homme dont l'année de naissance est la même que ton résultat.

5 La mairie

D'après le panneau intitulé « l'Hôtel de Ville », quel surnom d'animal les habitants ont-ils donné à la statue qui se trouve à côté du porche ? Choisis l'expression dans laquelle tu peux l'inscrire.

MARTIN : Il ne faut pas vendre la peau de l'... avant de l'avoir tué.

SIMON : Être ... (être fainéant)

Tu peux éliminer le maître verrier dont le nom de famille rime avec le prénom de celui qui a fait la bonne proposition.

6 La maison de Louise de Romezin

Aide-toi du panneau pour compléter les cases :

Elle se marie une première fois en

--	--	--	--

 puis une seconde fois en

--	--	--	--

.

De ces deux unions naissent

--

 enfants en tout. Remets les cases colorées dans le bon ordre :



Raye de ta liste le maître verrier né cette année-là.

7 L'église

Intéresse-toi au monument aux morts à proximité de l'église ! Complète ce texte à trous à l'aide des lettres suivantes :

A A E É G G G I I L P R R S S T U U

La famille _ _ _ _ _ a perdu sept hommes en tout : quatre d'entre eux s'appelaient Jean-Marie, l'un Jean-Baptiste et les deux autres _ _ _ _ _ et _ _ _ _ _.

Le prénom du maître verrier recherché n'a pas pour initiale la lettre restante. Ôte-le de la liste !

8 Le lavoir, le four à pain et la croix

D'après le panneau « Lavoire et four à pain », quel détergent était utilisé par les lavandières pour la lessive ? Calcule la valeur de ce mot, sachant que les consonnes valent + 4 et les voyelles - 3.

Ex. : RANDO = 4 - 3 + 4 + 4 - 3 = 6

Supprime de la liste l'homme dont le jour de naissance est identique à ton résultat. Ce n'est pas le bon.

Circuit n° 4314201G

Tu devrais avoir retrouvé le nom du maître verrier qui a réalisé quatorze vitraux dans l'église.

Ta réponse :

Tu peux vérifier ta réponse à l'Office de Tourisme ou sur le site internet Randoland.fr