



Soutenez notre action !

Vous souhaitez adhérer à l'Association ?

Notre Association cherche à susciter de nouvelles adhésions et à attirer de nouvelles compétences.

Je souhaite adhérer à l'Association

Montant de la cotisation annuelle : **15 €**

Chèque à l'ordre de : Association Roger Bréchar

À réception, vous recevrez confirmation de votre adhésion ainsi que les statuts de l'Association.

Vous souhaitez faire un don ?

Quel qu'en soit le montant, il sera pour notre Association une aide très précieuse.

Je souhaite faire un don

> par chèque à l'ordre de
Association Roger Bréchar

30€ 50€ 100€ Autre :€

> par virement automatique

30€ 50€ 100€ Autre :€

mensuel trimestriel annuel

En retour, les coordonnées bancaires vous seront adressées.

Je souhaite recevoir un reçu fiscal

Le reçu fiscal (adhésion + don) vous sera envoyé accordant une réduction fiscale de 66% dans la limite de 20% du revenu imposable (ex : un don de 30€ coûte en réalité 10€).

Vos coordonnées

Nom :

Prénom :

Adresse :

.....

Tél. :

Courriel :

L'Association Roger Bréchar, fondée en 2000 par Marie-Rose et Antoine Chandezon, a pour objectif d'assurer à des personnes en situation de handicap mental un cadre de vie familiale épanouissant dans un esprit d'ouverture, de respect et de convivialité.

Elle a concrétisé cette aspiration par l'ouverture du Foyer Roger Bréchar en 2008, lieu de vie évolutif accompagnant les Personnes depuis leur travail en ESAT jusqu'à la retraite et la fin de vie.

Lignes d'action de l'Association

Veiller au bien-être, à la bonne santé et à la sécurité des Résidents

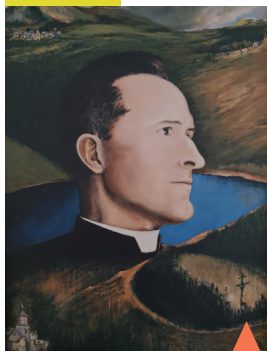
Accompagner le vieillissement des Résidents jusqu'à la fin de vie

Maintenir le lien avec les Familles / Tuteurs des Résidents

Faciliter la vie spirituelle et s'assurer de la liberté de conscience et d'expression des Résidents

Développer le bénévolat au service des Résidents

Susciter de nouvelles adhésions à l'Association et promouvoir de nouvelles compétences



L'Association d'inspiration chrétienne et le Foyer de vie portent le nom de Roger Bréchar (1900-1940), Curé-Doyen de Besse-en-Chandesse et homme d'avant-garde.

Ami et correspondant de grands écrivains de l'époque, le lieutenant Bréchar est mort pour la France le 20 juin 1940 en protégeant ses hommes.

45, rue Diderot - 63 100 Clermont-Ferrand
Tél. : 04 73 16 29 70

courriel : foyer.roger.brechar@orange.fr
association.roger.brechar@laposte.net

site Internet : foyerrogerbrechar.fr



« Toute personne humaine, fût-elle handicapée, est unique, irremplaçable, sujet de Droit, comme chemin de justice, de respect, de dignité. Tel est le principe fondateur de notre action »

Louis Avan

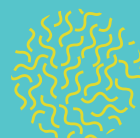
Association Roger Bréchar

au service des Personnes en situation de Handicap Mental



Le Foyer Roger Bréchar

une aventure humaine



+

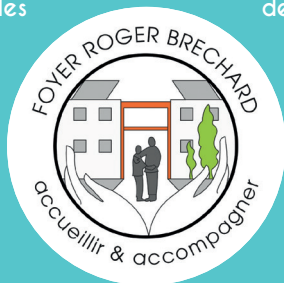
ACCUEILLIR CHACUN

Le Foyer Roger Bréchar, situé 45 rue Diderot dans le quartier de la Plaine à Clermont-Ferrand, est le lieu de vie de 24 personnes adultes en situation de handicap mental. Le Foyer est leur domicile et chaque personne accueillie dispose d'un petit appartement, espace de vie personnel garantissant indépendance, autonomie et intimité. Deux chambres supplémentaires sont réservées pour des accueils temporaires (séjour de 2 à 90 jours).

Travailleur ESAT (FAH), retraité ou personne n'ayant pas d'aptitude à une activité professionnelle (FOD), chacun est chez lui au Foyer et peut y rester aussi longtemps qu'il le souhaite, dans la mesure où son état de santé le lui permet.

Trois rythmes de vie coexistent à Bréchar : celui des Résidents travailleurs ESAT, celui des Résidents qui ont une bonne autonomie, et celui des Résidents avancés en âge dont le rythme de vie s'est ralenti (et la dépendance accrue au fil des ans).

La mixité des générations et des situations de handicap est une caractéristique du Foyer ; c'est une richesse de vie collective partagée mais c'est aussi une exigence quotidienne pour toute l'équipe d'accompagnement.



ACCOMPAGNER AU QUOTIDIEN

L'ensemble du personnel, plus particulièrement les éducateurs, sont les garants d'un climat porteur de convivialité et de sécurité. Les personnes en situation de handicap mental trouvent leur équilibre au sein d'un environnement sécurisant qui permet, par un accompagnement quotidien et un suivi individualisé, l'expression de leurs dons et l'épanouissement de leur richesse humaine.

La mission de l'équipe du Foyer Bréchar est de créer et permettre une dynamique de vie enrichissante par une articulation équilibrée des activités proposées sur la journée et sur la semaine tout en garantissant un environnement paisible, particulièrement pour les personnes vieillissantes.

« Prendre soin » de chacun, tout en veillant à ajuster les accompagnements aux trois rythmes de vie qui coexistent, est une mission aussi belle qu'exigeante qui demande un fort engagement.

Accompagnants bénévoles, Familles et Partenaires, par leur présence régulière au Foyer, viennent enrichir la vie quotidienne et ordinaire de la Communauté Bréchar.



Rechercher ensemble une vie bonne avec et pour les personnes accueillies dans une institution qui cultive la bienveillance

Nous comptons sur vous!

Vous souhaitez participer à des actions de bénévolat ?

Que vous puissiez vous rendre disponible occasionnellement ou régulièrement, votre engagement sera un apport précieux pour notre Association en tant qu'Administrateur ou pour notre Foyer comme Accompagnant des Résidents.

Je souhaite devenir Administrateur de l'Association

Je souhaite m'engager pour participer aux activités du Conseil d'Administration. Il se réunit 5 fois par an, un jour de semaine, de 20h à 22h au Foyer. L'Assemblée Générale annuelle se tient sur une matinée en mai ou juin.

Compétences / Disponibilités :

.....
.....
.....
.....

Je souhaite devenir Bénévole au Foyer

Je souhaite m'engager pour aider à l'accompagnement des Résidents lors de leurs activités au Foyer ou lors de leurs sorties extérieures.

Compétences / Disponibilités :

.....
.....
.....
.....

Volet à envoyer à l'adresse postale :
Association Roger Bréchar
45, rue Diderot, 63100 Clermont-Ferrand

ou par courriel à :
association.roger.brechard@laposte.net

