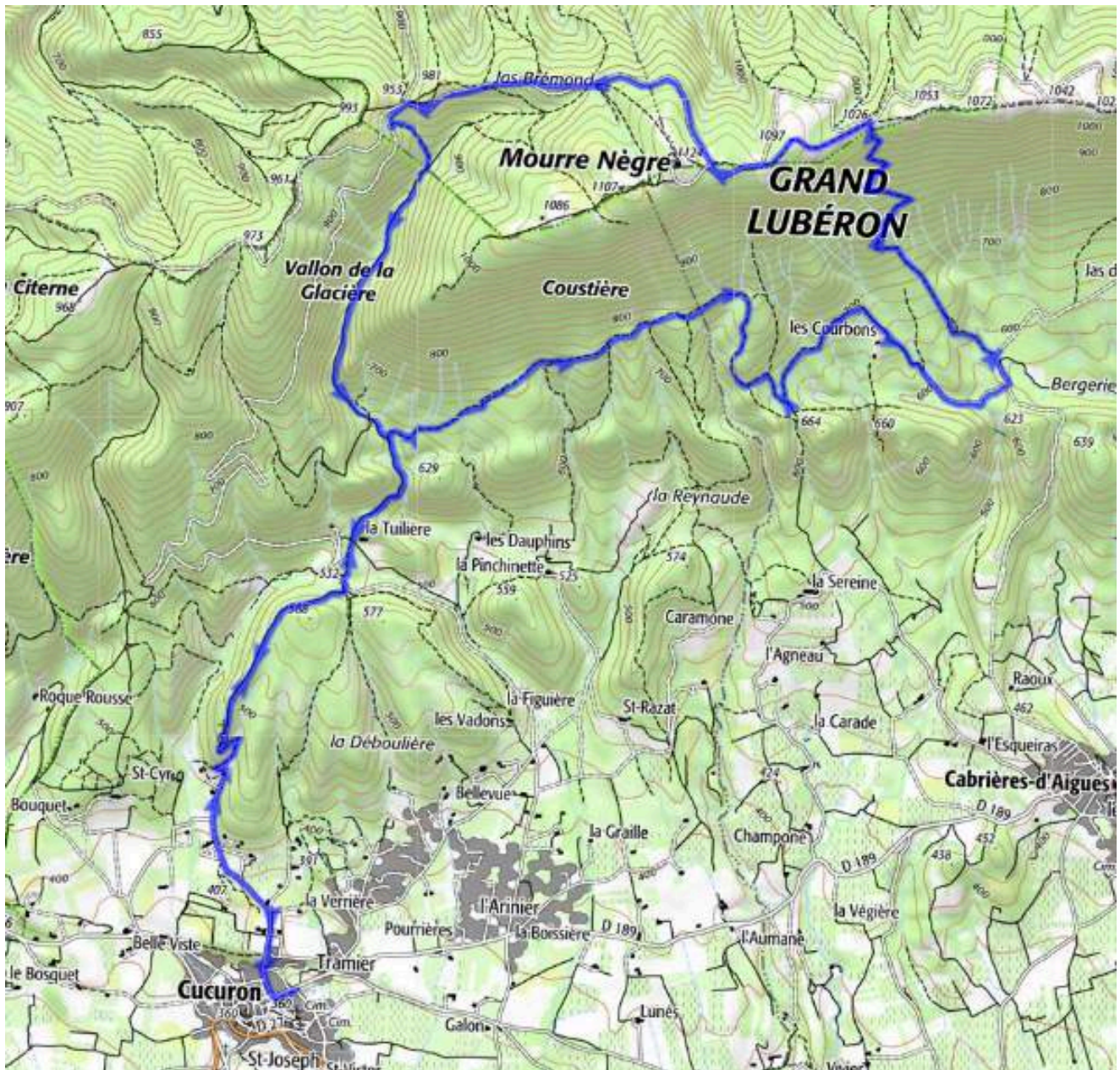


Boucle à la conquête du sommet du Grand Luberon Le Mourre Nègre, depuis Cucuron.

Partez à 1 125 mètres d'altitude, à la conquête du toit du Grand Luberon, repérable de loin grâce à son antenne hertzienne. Au sommet, un panorama à 360° incroyable !





Informations pratiques :

- **Durée** : environ 8h00
- **Distance** : 22,5 km
- **Difficulté** : difficile
- **Dénivelé** : 1061 m
- **Balisage** : jaune (PR) + blanc/rouge (GR)
- **Départ** : office de tourisme, Cucuron
- **Parking conseillé** : Cours Pourrière (face à l'office de tourisme)

Descriptif de la randonnée :

- 1- Depuis l'office de tourisme, à l'intersection « L'étang » suivre la direction de la Chapelle de l'Ermitage (Suivre le balisage jaune). Remonter le cours Pourrières. Sur la gauche, se situe le **centre historique de Cucuron**, observer le **portail de l'Étang et le lavoir**.
- 2- Tourner à droite et remonter le **bassin de l'étang** en profitant de l'ombre des **platanes bicentennaires formant une véritable cathédrale végétale**. Remonter la rue Bernard du Roure, passer devant la mairie, l'école et le terrain de sport. La rue recoupe **une barre rocheuse** appelée localement la Rocco, une roche calcaire jaunâtre riche en débris de fossiles, comme les oursins, indiquant par le passé la présence d'une mer chaude peu profonde. A l'intersection, prendre à gauche sur le chemin de l'Ermitage pendant 700 mètres.
- 3- À l'intersection « l'Ermitage » prendre la direction de la Chapelle de l'Ermitage (suivre le balisage blanc/rouge à partir de ce point). Au niveau de la barrière, bifurquer à gauche sur le petit sentier et suivre les indications « la Chapelle ». Gravier le sentier jusqu'au sommet pour admirer **un beau panorama sur la Vallée d'Aigues et le Luberon**. Prudence aux chevilles lors de l'ascension ! Passer devant la **Chapelle de l'Ermitage**, et la contourner pour rejoindre une piste forestière DFCI, la suivre sur 1,5 kilomètre. A la sortie du Chemin de l'Ermitage, au niveau de la piste prendre le sentier en face qui s'enfonce dans la végétation et remonte vers la ferme de la Tuilière où vous poursuivre l'ascension à gauche.

Zoom sur la géologie : *Après un passage en « sous-bois » dans un virage en bord de piste, observer de façon détaillée les roches, un calcaire jaunâtre, rugueux au toucher, riche en débris de fossiles marins localement appelé « molasse ». Il a été exploité dans une petite carrière située au dessus de la piste. Après le virage, un calcaire massif formé en milieu marin pauvre en fossiles visibles à l'œil nu. Un peu plus loin, à main droite une discordance angulaire entre les calcaires hauteriviens (crétacé inférieur) redressés (angle 70°) et les calcaires miocènes (angle 45°).*

- 4- A l'intersection « Vallon de la Fayette » prendre la direction le Couleton, et emprunter le chemin de la Goustière pendant 5 km (environ 1h20 de marche).
- 5- Au croisement, prendre à gauche pour rejoindre l'intersection le Couleton 150 mètres plus loin. A l'intersection « Le Couleton » prendre la direction la base de Cabrières. Poursuivre l'ascension pour atteindre les crêtes au coteau des Gamates.
- 6- A l'intersection « la base de Cabrières » prendre la direction le Mourre Nègre. Depuis ce point, **une vue imprenable sur l'enfilade de mamelons jusqu'au Mourre Nègre**. A l'intersection « Mourre Nègre » Vous arrivez sur les **pelouses sommitales**, une association végétale basse très particulière et rarissime aux nombreux de 200 à 300 m de large, un milieu écologique à l'équilibre fragile ! (rester sur le sentier). En mai-juin vous pourrez observer des moutons en pâture, permettant le maintien de la biodiversité des crêtes.

7- Faire un aller/retour jusqu'à l'antenne.

Mourre Nègre signifie en provençal "museau noir", Mourre : museau, un terme utilisé pour désigner des sommets de forme arrondie, et Nègre : noir, en raison de la vaste étendue de pins noirs d'Autriche sur pentes lui donnant un aspect sombre.



Au sommet du Mourre Nègre, lorsque le temps est clair, une belle récompense, avec un véritable panorama à 360° très étendu :

- À l'est : le haut-Var et les sommets dominant les gorges du Verdon (Mourre de Chanier, Grand Margès...), le plateau de Valensole et les Alpes (enneigées en hiver).
 - Au sud : montagne Sainte-Victoire, monts Auréliens, massif de l'Étoile, massif des Costes, massif de la Sainte-Baume...
 - À l'ouest : le Petit Luberon, les Alpilles puis la vallée du Rhône et le Gard.
 - Au nord : les monts de Vaucluse, la montagne de Lure et le mont Ventoux.
- 8- Après avoir profité du beau panorama, redescendre pour rejoindre le bord de la piste au niveau de l'intersection « Mourre Nègre ». Puis poursuivre le sentier en direction de l'intersection « Jas de Brémond » en restant sur la ligne de crête. Le Jas de Brémond est **une bergerie** destinée à accueillir les bergers en alpage lors de leur présence estivale sur les crêtes du Luberon de juin à juillet. A cette intersection suivre la direction de l'amourralhadou.
- 9- A l'intersection « L'amourralhadou » prendre la direction vallon de la Fayette. **L'amourralhadou**, *amourraïa dou*, littéralement « mettre du foin dans l'aqueduc » désigne le lieu où les charretiers allant d'Apt à Marseille donnaient à manger aux chevaux. (Suivre le balisage jaune à partir de ce point).
- 10- A l'intersection « Vallon de la Fayette » (déjà rencontrée à l'aller) prendre la direction Cucuron / La Figuière. Redescendre par le même sentier qu'à l'aller jusqu'à l'office de tourisme en passant par la Chapelle de l'Ermitage.