

# Les 4-maisons - T2

[www.lesquatremaisons.fr](http://www.lesquatremaisons.fr)



Welkom in “Les 4 maisons”

Dit charmante appartement T2 bevindt zich in het hart van “Les 3 vallées”, gelegen op de zonovergoten zuidflank net boven het centrale Parc Thermal, op maximaal 5 minuten stappen van de Grand Spa Thermal en 5 minuten wandelen tot de skilift “l’Olympe”.

Of men nu alleen is, in gezelschap of met familie, het appartement zal zeker en vast beantwoorden aan alle wensen.

Brides-les-Bains is een jaarrond bestemming:

- Fantastische skimogelijkheden in de winter
- Heerlijk kuuroord in de zomer
- Het gebied is een paradijs voor natuurliefhebbers, wandelaars en fietsers
- Onevenaarbare prijs-kwaliteit

Appartement

Het appartement heeft een oppervlakte van 30 m<sup>2</sup> en biedt plaats aan maximaal 4 personen.

Appartement beschikt over vloerverwarming, Wi-Fi, rook-en CO melder.

De toegang tot het appartement is contactloos met codeslot.

Keuken

Ruime volledig ingerichte keuken met kookplaat, koelkast, diepvriezer, combi oven met microgolf, vaatwas, senseo koffiezet, broodrooster.

Centrale eettafel voor 4 personen

Er is een wasmachine die ter beschikking wordt gesteld van de gasten.



### Leefruimte

De leefruimte heeft een ruime sofa die kan uitklappen tot een vlak dubbel bed van 140cm breed. Flatscreen TV is aanwezig.



### Aparte slaapkamer

De aparte slaapkamer beschikt over een dubbel bed van 140cm breed en een dressingkast met hangers en leggers.



### Badkamer

De badkamer is ingericht met een douche, een lavabomeubel met spiegelkast en een elektrische handdoekdroger.



## WC

Er is een apart toilet aanwezig.



## Parking

1 gratis parkeerplaats tegenover woning

## WINTER

Betaalbaar skiën in "les 3 vallées", het grootste skigebied ter wereld met meer dan 600km aan pistes.

Door het ruime aanbod aan pistes is het een paradijs voor zowel beginners als gevorderden.

Het gebied bestaat uit verschillende dorpen die allemaal hun eigen identiteit hebben: Val Thorens, Les Ménuires, St Martin de Belleville, Méribel, Courchevel, Orelle en Brides-les-Bains.

Brides-les-Bains ligt net onder Méribel en Courchevel. Vanuit het dorp vertrekt de skilift "l'Olympe" die de skiërs of wandelaars naar het centrum van Méribel brengt.

Bereikbaarheid skilift "l'Olympe" vanaf het appartement:

- Te voet: Het appartement ligt op 5 minuten te voet van de skilift "l'Olympe"
- Met de bus: de stopplaats van de gratis skibus ligt op 100m van het appartement
- Met de auto: 5 minuutjes met de auto

De skiverhuur en de aankoop van de skipas gebeurt aan de voet van deze skilift, waar men ook een verwarmde skilocker kan huren.

Andere mogelijkheden in de winter zijn:

- Wandelen : groot aanbod aan bewegwijzerde wandelroutes
- Langlaufen en tourski in het hele gebied
- Thermen Brides-les-Bains: spa & wellness
- Aquamotion Courchevel: een zwemparadijs in Courchevel, met saunacomplex en klimmuur

- Sleeën luge: verschillende mogelijkheden in alle skidorpen van het gebied
- Trektocht met sleehonden
- Shopping in Courchevel, Méribel...

#### Gastronomie

Ook de liefhebbers van gastronomisch eten vinden hier hun gading met maar liefst 12 sterrenrestaurants verdeeld over het hele gebied.

#### ZOMER

Brides-les-Bains is één van de meest gerenomeerde health&wellness oorden in Frankrijk. Er is een groot aanbod op het gebied van wellness, health, thermen en spafaciliteiten.

#### Spa & Wellness / gezondheid

De Grand Spa Thermal is 2700m<sup>2</sup> groot en biedt onder meer diëet- en vermageringskuren, health kuren, massages, fitnesskuren, afslankprogramma's, beauty, alsmede losse verwennerijen.

De Grand Spa Thermal is gesitueerd net onder de woning, op 5 minuutjes stappen door het Parc Thermal.

#### Aquamotion

Zwemparadijs in Courchevel, met saunacomplex en klimmuur.

#### Wandelen

Talrijke gemarkeerde wandelroutes voor alle niveaus van wandelaars. Sommige routes passeren aan het appartement.

#### Fietsen op de weg

Talrijke gerenommeerde beklimmingen uit de "Tour de France", zoals:

- Col de la Loze (vertrekt uit Brides-les-Bains)
- Col de la Madeleine
- Col de Cormet de Roselend
- Col d'Izoard
- Col du Petit St-Bernard

#### Mountainbike VTT

Méribel is een paradijs voor mountainbikers (downhill, cross-country...) met een groot aanbod aan bewegwijzerde trails.

In juli en augustus zijn de skiliften geopend voor de wandelaars en fietsers. Deze periode vertrekken er meerdere keren per dag gratis bussen met vervoer voor fietsen naar Méribel.

#### Golf

Golf van Courchevel 18 holes: op 20 minuten met de auto

Golf van Méribel 9 holes: op 20 minuten met de auto

#### Rafting

Doron de Bozel en de Isère

#### Alpinisme

Via Ferrata

Jaarlijkse activiteiten

Juli: cycloportive Col de la Loze

Augustus: Jazz Brides + La Bridiévale

September: filmfestival

Het hele jaar door organiseert het dorp leuke evenementen (optredens, theater, etc) in het parc thermal.

## **PRIJZEN / RESERVATIE**

Appartement T2 met 1 slaapkamer:

Prijzen voor bezetting tot max 4 personen

Minimale verblijfsduur = 5 dagen (speciale verzoeken vrijblijvend doorsturen per mail)

Zomer: van 16/4 tem 30/11/23

1 week: 550 eur

2 weken: 800 eur

3 weken: 1000 eur

Winter laagseizoen: december (geen kerst) + maart + 1<sup>e</sup> helft april: 700 eur per week

Winter hoogseizoen (kerst) + januari + februari: 900 eur per week

Reservatie

Voorschot: 25% bij reservatie

Saldo: 30 dagen voor aankomst

Waarborg: 400 eur voor aankomst

Inbegrepen in de totaalprijs:

- Schoonmaak einde verblijf
- Parkeerplaats tegenover de woning
- Wifi
- Wasmachine
- Stofzuiger, poetsmateriaal, droogrek, strijkijzer en strijkplank
- Bestek, porselein en borden
- Haardroger in de badkamer
- Bedlinnen/lakens + opgemaakte bedden bij aankomst
- Verblijfstax

Niet inbegrepen in de totaalprijs:

Badhanddoeken en keukenhanddoeken

Kan gratis aangeboden worden op aanvraag:

Kinderbed en kinderstoel. Lakens zelf mee te nemen

## Annulatie

2 maand op voorhand : volledige terugbetaling

Tussen 1-2 maand : 50 % terugbetaling

Minder dan 1 maand : geen terugbetaling

## Huisregels

- Voor vertrek moet de afwas gedaan zijn en vuilbakken leeggemaakt. Er is een containerparkje op 100m hogerop van de woning
- Check-in vanaf 15u (in onderling overleg kan hier van afgeweken worden)
- Check-out voor 10u (in onderling overleg kan hier van afgeweken worden)
- Geen huisdieren toegelaten
- Roken niet toegelaten
- Kinderen van alle leeftijden zijn toegelaten.
- Feesten niet toegelaten
- Het appartement is niet toegankelijk voor rolstoelgebruikers

## CONTACT

Adres woning:

10 avenue des Marronniers

73570 Brides-les-Bains

Telefoon:

Sofie: +32 475 474 991

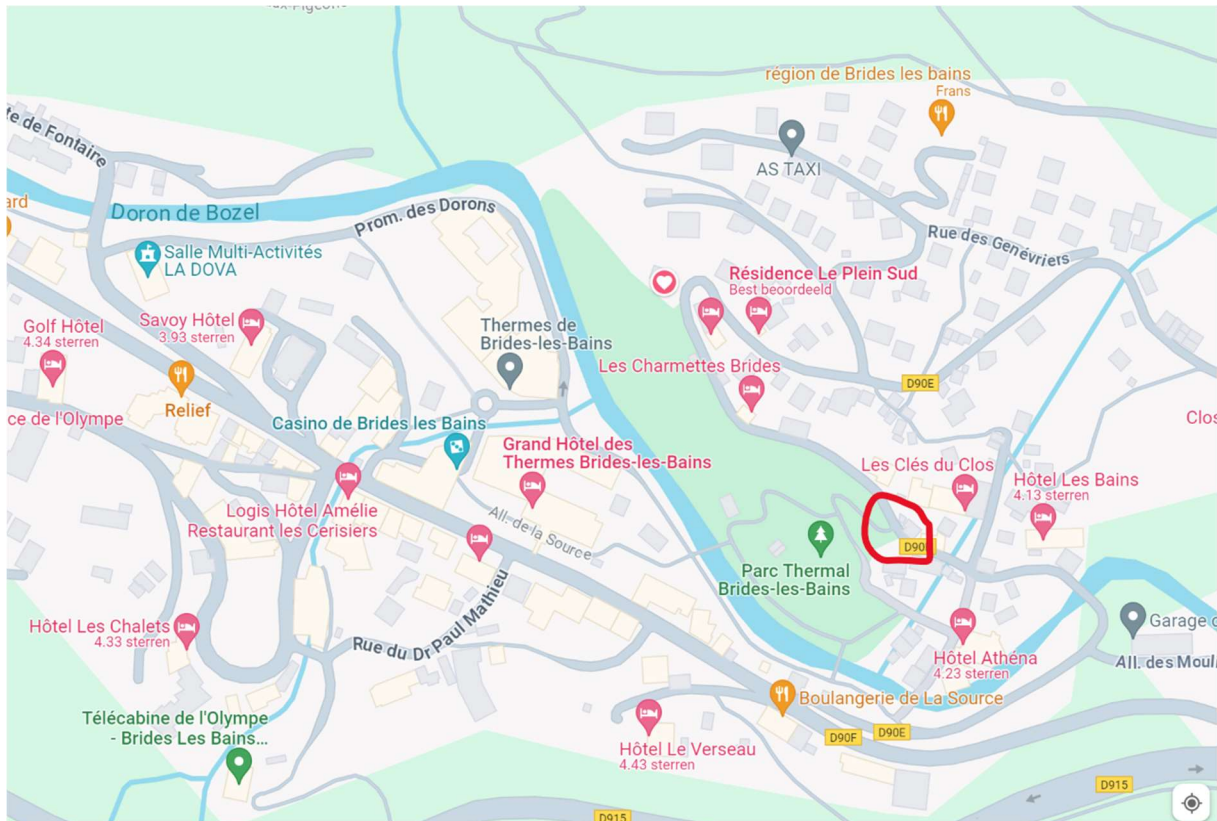
Roel: +32 486 259 534

E-mail:

[sofievandermeersch560@hotmail.com](mailto:sofievandermeersch560@hotmail.com)

[roel.es@telenet.be](mailto:roel.es@telenet.be)

Siret nummer: 982 585 580 00011



## Bereikbaarheid

### Wagen:

- 950 km van Brussel
- 650 km van Parijs
- 1100 km van Amsterdam

### Vliegtuig:

- Luchthaven Geneve: 175 km
- Luchthaven Lyon: 170 km
- Luchthaven Chambéry (enkel vluchten UK): 90 km
- Luchthaven Grenoble: 115 km
- Vanaf elke luchthaven zijn er bus en treinverbindingen naar het gebied

### Skitrein:

Brussel-Zuid (Of Amsterdam) - Moutiers in 5u30.

Skitrein rijdt in de winter op zaterdag met heenrit in de ochtend en terugrit in de avond.

### Links:

[www.lacorniche.fr](http://www.lacorniche.fr)

[www.brides-les-bains.com](http://www.brides-les-bains.com)

[www.les3vallees.com](http://www.les3vallees.com)

[www.thermes-brideslesbains.fr](http://www.thermes-brideslesbains.fr)

[www.vanoise-parcnational.fr](http://www.vanoise-parcnational.fr)



# Les 4-maisons - T2

[www.lesquatremaisons.fr](http://www.lesquatremaisons.fr)

## HOME



Bienvenue à « Les 4 maisons »

L'appartement est située au cœur des "3 vallées", sur le versant sud ensoleillé, juste au-dessus du Parc Thermal central, à 5 minutes à pied du Grand Spa Thermal et à 5 minutes à pied de la remontée mécanique "l'Olympe". Que vous êtes seul, accompagné ou avec votre famille, l'appartement répondra sûrement à vos envies.

Brides-les-Bains, au pied des trois vallées, au sommet de votre santé

Le village est une destination toute année

- Ski fantastique en hiver
- Merveilleuse station thermale en été
- La région est un paradis pour les amoureux de la nature, les randonneurs et les cyclistes.
- Un rapport qualité-prix imbattable

### Appartement

L'appartement à une superficie de 30 m<sup>2</sup> et peut accueillir jusqu'à 4 personnes.

L'appartement est équipé de chauffage par le sol, d'une connexion Wi-Fi par fibre et de détecteur de fumée et de CO.

L'accès se fait sans contact avec une serrure à code.

### Cuisine

Cuisine équipé avec plaque de cuisson, frigo, congélateur, four combiné avec micro-ondes, lave-vaisselle, cafetière Senseo, grille-pain, bouilloire

Table à manger pour 4 personnes

Il y a une machine lave-linge à disposition.



### Espace de vie

L'espace de vie dispose d'un canapé qui se transforme en lit double de 140cm le largeur. Télévision à écran plat.



### Chambre à coucher

La chambre est équipée d'un lit double de 140 cm de large et d'une armoire avec des penderies et des étagères.



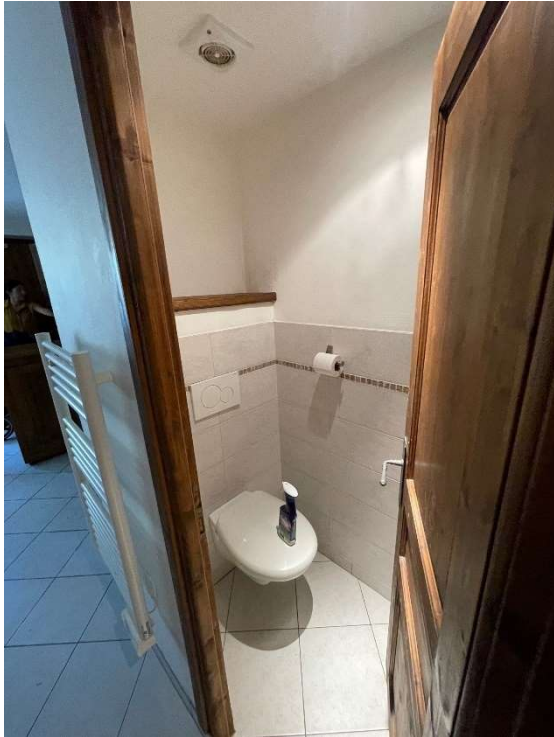
#### Salle de douche

La salle de douche est équipée d'une douche, d'un meuble avec vasque intégrée et d'un sèche-serviettes électrique. Sèche-cheveux à disposition.



#### WC

Il y a une toilette séparée



#### Parking

1 place de parking gratuite en face de la maison

#### **HIVER**

Le ski abordable dans les 3 vallées, le plus grand domaine skiable du monde avec plus de 600 km de pistes. Le domaine se compose de plusieurs villages, qui ont tous leur propre identité : Val Thorens, Les Ménuires, St Martin de Belleville, Méribel, Courchevel, Orelle et Brides-les-Bains.

Brides-les-Bains se situe juste en dessous de Méribel et Courchevel. La remontée mécanique "l'Olympe" part du village et emmène les skieurs ou les randonneurs au centre de Méribel.

Accessibilité de la remontée mécanique "l'Olympe" à partir de l'appartement:

- A pied : L'appartement est à 7 minutes à pied de la remontée mécanique "l'Olympe".
- En navette: l'arrêt de la navette gratuite se trouve à 100m de l'appartement.
- En voiture : 5 minutes en voiture

La location de skis et l'achat de forfaits se font au pied de cette remontée mécanique, où vous pouvez également louer un casier à skis chauffé.

D'autres possibilités s'offrent à vous en hiver :

- Randonnée : grand choix de sentiers de randonnée balisés
- Ski de fond et ski de randonnée dans toute la région
- Thermes de Brides-les-Bains : spa et bien-être

- Aquamotion Courchevel : un paradis de la natation à Courchevel, avec un complexe de sauna et un mur d'escalade.

- Luge : différentes options dans la région

- Randonnée avec des chiens de traîneau

- Shopping à Courchevel, Méribel...

La gastronomie :

Les gourmands trouveront également leur bonheur avec pas moins de 12 restaurants étoilés Michelin répartis sur l'ensemble du territoire.

## **ETE**

Brides-les-Bains est une station thermale renommée pour la remise en forme, ainsi que pour soigner les problèmes de surcharge pondérale et de rhumatismes.

Spa & Wellness / santé

Le Grand Spa Thermal s'étend sur 2700 m<sup>2</sup> et propose des cures de régime et d'amaigrissement, des cures de santé, des massages, des cures de remise en forme, des programmes d'amaigrissement, des soins de beauté, ainsi que des soins individuels, entre autres. Le Grand Spa Thermal est situé juste en dessous de la propriété, à 5 minutes de marche à travers le Parc Thermal.

Aquamotion

Paradis de la natation à Courchevel, avec complexe de sauna et mur d'escalade.

Randonnées

Nombreux sentiers de randonnée balisés pour tous les niveaux de randonneurs. Certains itinéraires passent par l'appartement.

Cyclisme sur la route

De nombreuses ascensions renommées du Tour de France, comme par exemple :

- Col de la Loze (départ à Brides-les-Bains)
- Col de la Madeleine
- Col de Cormet de Roselend
- Col d'Izoard
- Col du Petit St-Bernard

VTT Mountainbike

Méribel est un paradis pour les vététistes (downhill, cross-country...) avec un large éventail de pistes balisées. En juillet et août, les remontées mécaniques sont ouvertes aux randonneurs et aux cyclistes. A cette période, des bus gratuits avec transport de vélos partent de Méribel plusieurs fois par jour.

Golf

Golf de Courchevel 18 holes: à 20 minutes en voiture

Golf de Méribel 9 holes: à 20 minutes en voiture

Rafting

Doron de Bozel et L'isère

Alpinisme

Via Ferrata

#### Activités annuelles

Juillet: cyclo sportive Col de la Loze

Août: Jazz Brides + La Bridiévale

Septembre: festival du film

Tout au long de l'année, le village organise des événements ludiques (spectacles, théâtre, etc.) dans le parc thermal.

#### **PRIX / RESERVATION**

Appartement T2 avec 1 chambre à coucher séparée

Prix pour une occupation jusqu'à 4 personnes maximum

Séjour minimum = 5 jours (envoyer les demandes spéciales par e-mail)

Période d'été: du 16/4 jusqu'à 30/11/23

1 semaine: 550 eur

2 semaines: 800 eur

3 semaines, idéale pour vos cures thermales: 1000 eur

Basse saison d'hiver: décembre (Noël exclu) + mars + 1<sup>e</sup> partie avril: 700 eur par semaine

Haute saison d'hiver: Noël + janvier + février: 900 eur par semaine

#### Reservation

Acompte: 25% à la reservation

Solde: 30 jours avant l'arrivée

Caution: 400 eur avant l'arrivée

#### Sont inclus dans le prix:

- ménage de fin de séjour
- Parking à la propriété
- Accès Wifi
- Lave-linge avec sèche-linge
- Aspirateur, matériel de nettoyage, séchoir, fer à repasser et planche à repasser
- Couverts, porcelaine et assiettes
- Sèche-cheveux dans la salle de bain
- Linge de lit / draps + lits faits à l'arrivée
- Taxe de séjour

#### Non inclus dans le prix:

Les serviettes de bain et les torchons de cuisine

Peut être offert gratuitement sur demande :

Lit bébé et chaise haute. Draps à apporter soi-même

#### Annulation

2 mois à l'avance : remboursement intégral

Entre 1 et 2 mois : remboursement de 50 %

Moins d'un mois : pas de remboursement

## Règles

- Avant le départ, la vaisselle doit être faite et les poubelles vidées. Il y a un parc à conteneurs à 100 m de la maison.
- Arrivée à partir de 15h (des exceptions peuvent être convenues)
- Départ avant 10h (des exceptions peuvent être convenues)
- Les animaux domestiques ne sont pas autorisés
- Il est interdit de fumer
- Enfants de tous âges autorisés
- Les fêtes ne sont pas autorisées
- L'appartement n'est pas accessible aux personnes en fauteuil roulant

## CONTACT

Adresse de propriété :

10 avenue des Marronniers

73570 Brides-les-Bains

Téléphone:

Sofie: +32 475 474 991

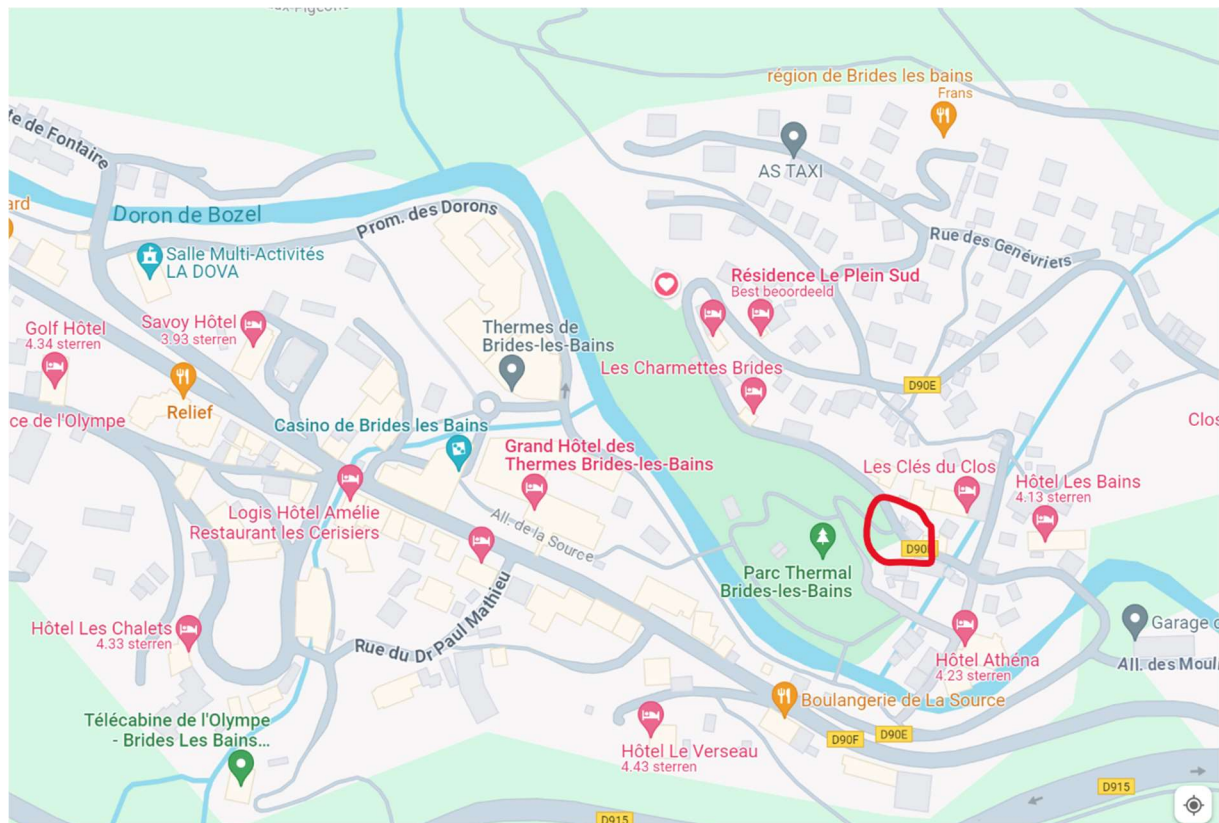
Roel: +32 486 259 534

E-mail:

[sofievandermeersch560@hotmail.com](mailto:sofievandermeersch560@hotmail.com)

[roel.es@telenet.be](mailto:roel.es@telenet.be)

Siret: 982 585 580 00011



## Accessibilité

### Voiture:

- 950 km de Bruxelles
- 650 km de Paris
- 1100 km d'Amsterdam

### Avion:

- Aéroport de Genève: 175 km
- Aéroport de Lyon: 170 km
- Aéroport de Chambéry (seulement vols UK): 90 km
- Aéroport de Grenoble: 115 km
- Des bus et des trains desservent la région à partir de chaque aéroport.

### Train de ski:

Bruxelles-Midi - Moutiers en 5h30.

Le train de ski circule le samedi en hiver avec un trajet aller le matin et un trajet retour le soir.

### Liens:

[www.lacorniche.fr](http://www.lacorniche.fr)

[www.brides-les-bains.com](http://www.brides-les-bains.com)

[www.les3vallees.com](http://www.les3vallees.com)

[www.thermes-brideslesbains.fr](http://www.thermes-brideslesbains.fr)

[www.vanoise-parcnational.fr](http://www.vanoise-parcnational.fr)



# Les 4-maisons – T2

[www.lesquatremaisons.fr](http://www.lesquatremaisons.fr)

## HOME



Welcome in "Les 4 maisons"

This apartment is located in the heart of "Les 3 Vallées", on the sun-drenched southern flank just above the central Parc Thermal, no more than 5 minutes' walk to the Grand Spa Thermal and 5 minutes' walk to the ski lift "l'Olympe".

Whether one is alone, in company or with family, the apartment is sure to satisfy all needs.

Brides-les-Bains is a year-round destination:

- Fantastic skiing in winter
- Wonderful spa in summer
- The area is a paradise for nature lovers, hikers and cyclists
- Unbeatable value for money

### Apartment

The apartment is rented all year round and is 30m<sup>2</sup> in size. It can accommodate up to 4 persons.

It has floor heating, Wi-Fi, smoke and CO detector.

Access is keyless with code lock.

### Kitchen

Fully equipped kitchen with hob, fridge, freezer, combi oven with microwave, dishwasher, Senseo coffee machine, toaster.

Dining table for 4 persons

There is a washing machine available



### Living area

The living area has a spacious sofa, that is equipped with a double fold-out bed of 140cm large. Flat-screen TV is present.



### Master bedroom

The master bedroom features a 140cm wide double bed and a wardrobe with hangers and shelves.



**Bathroom**

The bathroom features a shower, a washbasin cabinet with mirror cabinet and an electric towel dryer.



**Toilet**

There is a separate toilet.

## Parking

1 free parking space available

## **WINTER**

Affordable skiing in "les 3 vallées", the largest ski area in the world with more than 600km of slopes. The wide range of slopes makes it a paradise for both beginners and advanced skiers.

The area consists of several villages, all of which have their own identity: Val Thorens, Les Ménuires, St Martin de Belleville, Méribel, Courchevel, Orelle and Brides-les-Bains.

Brides-les-Bains is located just under Méribel and Courchevel. The ski lift "l'Olympe" leaves from the village and takes skiers or hikers to the centre of Méribel.

Accessibility ski lift "l'Olympe" from the apartment:

- By foot: 5 minutes walking to the ski lift "l'Olympe"
- By bus: the stop for the free ski bus is situated at 100m from the apartment
- By car: 5 minutes by car

Ski rentals and ski pass purchases are made at the foot of this ski lift, where you also have the possibility to rent a heated ski locker.

Other possibilities in winter include:

- Hiking : large selection of marked hiking trails
- Cross-country and tour skiing in the whole area
- Thermal baths Brides-les-Bains: spa & wellness
- Aquamotion Courchevel: a swimming paradise in Courchevel, with sauna complex and climbing wall
- Sledging - luge: various options in the area
- Hiking with sled dogs
- Shopping in Courchevel, Méribel...

## Gastronomy

Food lovers will also find what they are looking for here, with no fewer than 12 Michelin-starred restaurants spread throughout the area.

## **SUMMER**

Brides-les-Bains is one of the most famous health&wellness resorts in France. It offers a wide range of wellness, health, thermal and spa facilities.

### Spa & Wellness / health

The Grand Spa Thermal covers 2700m<sup>2</sup> and offers diet cures, health cures, massages, fitness cures, slimming programmes, beauty, as well as individual pampering treatments, among others.

The Grand Spa Thermal is situated just below the property, a 5-minute walk through the Parc Thermal.

### Aquamotion

Swimming paradise in Courchevel, with sauna complex and climbing wall.

### Hiking

Numerous marked hiking routes for all levels of hikers. Some routes pass by the flat.

### Road cycling

Numerous famous climbs from the "the Tour de France", such as:

- Col de la Loze (departs from Brides-les-Bains)
- Col de la Madeleine
- Col de Cormet de Roselend
- Col d'Izoard
- Col du Petit St-Bernard

### Mountain bike VTT

Méribel is a paradise for mountain bikers (downhill, cross-country...) with a wide range of marked trails.

In July and August, the ski lifts are open for hikers and cyclists. This period, free buses with transport for bikes from Brides-les-Bains to Méribel, several times a day.

### Golf

Golf of Courchevel 18 holes: 20 minutes by car

Golf de Méribel 9 holes: 20 minutes by car

### Rafting

Doron de Bozel and the Isère

### Alpinism

Via Ferrata

### Annual activities

July: cyclo sportive Col de la Loze

August: Jazz Brides + La Bridiévale

September : film festival

Throughout the year, the village organises events (concert, theatre, etc) in the parc thermal.

### **PRICE / RESERVATION**

Apartment T2 with 1 separate bedroom:

Prices for occupancy up to 4 persons

Minimum stay = 5 days (please send special requests by e-mail)

Summer: from 16/4 to 30/11/23

1 week: 550 eur

2 weeks: 800 eur

3 weeks: 1000 eur

Winter low season: December (no Christmas period) + March + 1st half of April: 700 eur per week

Winter high season (Christmas) + January + February: 900 eur per week

## Reservation

Deposit: 25% at reservation

Balance: 30 days before arrival

Caution: 400 eur before arrival

## Included in the total price:

- Cleaning at the end of your stay
- Parking at the property
- Wifi access
- Washing machine and dryer
- Hoover, cleaning equipment, drying rack, iron and ironing board
- Cutlery, porcelain and plates
- Hair dryer in the bathroom
- Bed linen/sheets + beds made on arrival
- Tourist tax

## Not included in the total price:

Bath towels and kitchen towels

## Can be offered free of charge on request:

Children's cot and high chair. Sheets to bring along yourself

## Cancellation

2 months in advance : full refund

Between 1-2 months : 50 % refund

Less than 1 month : no reimbursement

## House rules

- Before departure, dishes must be done and rubbish cans emptied. There is a container park 100m up the road from the house
- Check-in from 15h (exceptions may be made by mutual agreement)
- Check-out before 10 a.m. (exceptions may be made by mutual agreement)
- No pets allowed
- No smoking
- Children of all ages allowed
- Parties are not allowed
- The flat is not accessible for wheelchair users

## **CONTACT**

### Address property:

10 avenue des Marronniers

73570 Brides-les-Bains

### Telephone:

Sofie: +32 475 474 991

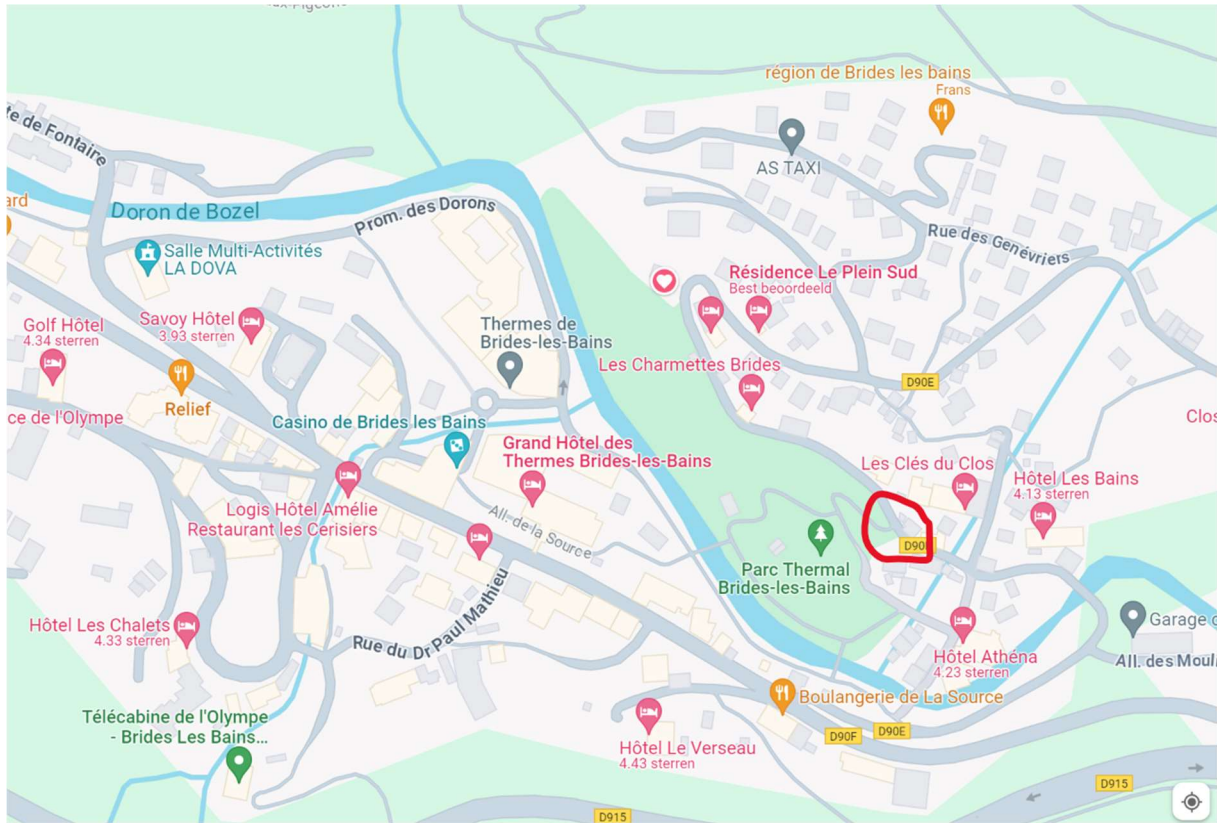
Roel: +32 486 259 534

E-mail:

[sofievandermeersch560@hotmail.com](mailto:sofievandermeersch560@hotmail.com)

[roel.es@telenet.be](mailto:roel.es@telenet.be)

Siret number: 982 585 580 00011



### Accessibility

#### Car:

- 950 km from Brussels
- 650 km from Paris
- 1100 km from Amsterdam

#### By plane:

- Geneva airport: 175 km
- Lyon airport: 170 km
- Chambéry airport (UK flights only): 90 km
- Grenoble airport: 115 km
- There are bus and train connections to the area from each airport

#### Ski train:

Brussels-South (Or Amsterdam) - Moutiers in 5h30.

Ski train runs on Saturdays during winter period in the morning and return journey in the evening.

#### Links:

[www.lacorniche.fr](http://www.lacorniche.fr)

[www.brides-les-bains.com](http://www.brides-les-bains.com)

[www.les3vallees.com](http://www.les3vallees.com)

[www.thermes-brideslesbains.fr](http://www.thermes-brideslesbains.fr)

[www.vanoise-parcnational.fr](http://www.vanoise-parcnational.fr)