

CULTURE  
PAYS VOIRONNAIS



VILLAGES DU LAC  
DE PALADRU

# GRANGE DÎMIÈRE

SAISON  
2025

EXPOS / SPECTACLES / STAGES /  
VISITES GUIDÉES...

MONUMENT  
HISTORIQUE

Pays VOIRONNAIS  
Communauté du Pays Voironnais



26/04  
26/10

MARIA  
E X P O BOSCH

INSTALLATION CÉRAMIQUE - TEMPS SUSPENDU

Ouverture de 14 h à 18 h du 26 avril au 26 octobre.

Mai, juin, septembre, octobre : les week-ends et jours fériés ainsi que les 2, 9 et 30 mai.

Le 21 juin jusqu'à 19 h et le 22 juin de 10 h à 18 h  
dans le cadre du marché de potiers.

Juillet, août : tous les jours sauf mardi.

ENTRÉE  
GRATUITE

E X P O



Maria Bosch est une céramiste dont le travail explore la relation entre la matière, le vide et l'espace.

À travers l'argile, elle façonne des œuvres qui allient fonctionnalité et expression esthétique, révélant la beauté et la fragilité de la vie.

Sa recherche constante d'équilibre se traduit par des créations sensibles et poétiques, marquées par une profonde réflexion sur les formes et les textures. Son œuvre s'impose aujourd'hui comme une référence dans le paysage de la céramique contemporaine.

## AVRIL

**SAMEDI 26 AVRIL** 11 H 30  
● **VERNISSAGE DE L'EXPOSITION**

**SAMEDI 26 AVRIL** 14 H 30 ● 15 H 30  
● **RENCONTRE AVEC L'ARTISTE**  
Maria Bosch vous réserve un temps privilégié à la découverte de ses techniques et de sa démarche artistique pour son installation.

Tout public. Gratuit. Sans inscription.



## MAI

**SAMEDI 24 MAI** 14 H 30 ● 16 H 30  
● **ATELIER DENTELLES VÉGÉTALES**  
QUAND LE HOUX DEVIENT DENTELLE

Les dentelles végétales, à leurs manipulations, permettent de révéler notre précision, douceur, délicatesse, autant d'aspects qui se manifesteront dans vos créations. C'est une certaine méditation avec le végétal et la création. Ensemble, créons des tableaux végétaux, vivants.

Adultes : 7 €. Sur réservation.

**SAMEDI 24 MAI** 20 H 30 ● 22 H  
● **VISITE GUIDÉE INSOLITE NOCTURNE**  
REGARDER AUTREMENT L'EXPOSITION

Une visite guidée à la lampe torche qui permet d'approcher les œuvres avec sensibilité, délicatesse et un peu de mystère. Toucher les œuvres, les écouter tinter seront vos privilèges.

7 € plein tarif, 3 € tarif réduit, gratuit -10 ans.  
Sur réservation.

## JUIN

### RENDEZ-VOUS AU JARDIN



DEUX BELLES OCCASIONS DE DÉCOUVRIR  
LE JARDIN DES CHARTREUX.

**SAMEDI 7 JUIN** 14 H 30 ● 17 H 30  
● **ANIMATION NATURE :**  
**SECRETS DE PLANTES**

En équipe, menez l'enquête et partez à la découverte des plantes et de leurs usages. Suite à cette aventure fleurie et potagère, autour et dans le jardin de la Grange Dîmière, réalisez un hydrolat, une teinture végétale ou encore un instrument de musique.

Tout public. Gratuit. Sur réservation.

**SAMEDI 7 JUIN** 18 H ● 19 H  
● **CONCERT DE L'ENSEMBLE**  
**DE CLARINETTES DE VOIRON**

L'Ensemble de Clarinettes de Voiron est une formation musicale d'instruments à vent : unique par sa composition, par son répertoire, mais aussi par son rayonnement qui l'a porté bien au-delà des frontières de la France.

Gratuit. Sans réservation.

**DIMANCHE 8 JUIN** 14 H ● 17 H  
● **LE CHANVRE ET SES USAGES**

Durant cet atelier, nous parlerons des qualités et des différentes utilisations du chanvre (*textile, construction, médicinale, culinaire*). Vous découvrirez ensuite tous les ingrédients de la saponification à froid et assisterez à la démonstration de la fabrication d'un savon surgras à l'huile de chanvre.

Vous repartirez avec toutes les astuces pour formuler et fabriquer vous-même vos savons personnalisés.

Adultes : 7 €. Sur réservation.



**SAMEDI 14 JUIN** 16 H ● 18 H  
● **LES MYSTÈRES DE LA SYLVE BÉNITE**

Balade croquis à la recherche du monastère du XII<sup>e</sup> s. Exploration sensible et artistique, depuis la Grange Dîmière jusqu'à l'ancien monastère de la Sylve Bénite, aujourd'hui disparu.

Le temps d'une balade, nous chercherons les indices de la présence des moines, et tenterons de comprendre et imaginer les contours de la Chartreuse du Moyen Âge, ses ambiances visuelles et sonores.

7 € plein tarif, 3 € tarif réduit, gratuit -10 ans.  
Sur réservation.

**DIMANCHE 15 JUIN** 14 H 30 ● 16 H 30  
● **ATELIER LES MAINS DANS LA PÂTE**  
**FORMES ET PAPIERS**

Cet atelier permet à tous (petits et grands) de découvrir la pâte à papier végétale ainsi que recyclée, de voir et sentir ses différences. Le carex, le maïs ou encore la paille, une fois cuits, s'offriront à vous afin de dessiner dessus ou simplement de les admirer une fois séchés. Les mains dans le végétal, chacun repartera avec sa création et son expression artistique.

Tout public. Tarif unique : 7 €. Forfait famille : 24 €. Sur réservation.

**SAMEDI 21 JUIN** 14 H ● 19 H  
**DIMANCHE 22 JUIN** 10 H ● 18 H



● **MARCHÉ DE POTIERS**  
ORGANISÉ PAR L'ACNI

Une quinzaine de potiers vous accueillent dans le verger de la Grange Dîmière. Un temps fort pour découvrir la diversité de la création céramique.

Tout public. Gratuit.

**SAMEDI 21 JUIN** 14 H ● 16 H  
● **VISITES FLASH DE L'EXPOSITION**  
**ET DE LA GRANGE DÎMIÈRE**

3 temps de 20 mn pour découvrir le travail de l'artiste.  
Gratuit. Sans réservation, inscription sur place.

**SAMEDI 21 JUIN** 17 H  
● **SPECTACLE SENSORIEL**

« Éclat de graine » est un spectacle sensoriel qui explore les graines et le vivant à travers la poésie et la danse, invitant le public à un voyage végétal dans le jardin des Chartreux.

Gratuit. Sans réservation.

**SAMEDI 28 JUIN** 16 H 30 ● 18 H  
● **VISITE GUIDÉE DE L'EXPOSITION**

Accompagné d'un guide-conférencier, découvrez le travail de la plasticienne et sa démarche artistique pour ce lieu d'histoire et de patrimoine.

7 € plein tarif, 3 € tarif réduit, gratuit -10 ans.  
Sur réservation.



## JUILLET

**VENDREDI 18 JUILLET** 17H ◯ 19H

### 🍷 LA GRANGE FAIT SENS, VISITE SENSIBLE

Par le biais de la visite du jardin et de vos sens, découvrez les plantes stockées dans la Grange à l'époque des Chartreux. Leurs usages et la mythologie qui les entoure vous seront révélés ; le goût sera aussi à l'honneur avec une dégustation. Une visite pleine de surprises.

7€ plein tarif, 3€ tarif réduit, gratuit -10 ans. Sur réservation.

**SAMEDI 19 JUILLET** 20H 30 ◯ 22H

### 🍷 VISITE GUIDÉE INSOLITE NOCTURNE

*Voir détails au 24 Mai.*

7€ plein tarif, 3€ tarif réduit, gratuit -10 ans. Sur réservation.

**DIMANCHE 20 & 27 JUILLET** 14H 30 ◯ 17H 30

### 🍷 STAGE POTERIE

Mon pichet en faïence décoré aux engobes.

Tarif : 60€. Sur réservation.

**SAMEDI 26 JUILLET** 20H ◯ 23H

### 🍷 BALADE NATURE AU CRÉPUSCULE ENTRE CHIEN ET LOUP

À travers une balade ponctuée de contes, jeux, moments d'observation ou d'écoute, partez à la découverte de ce moment si particulier qui fait basculer la nature du jour à la nuit avec ses ambiances qui changent, et où une partie de la faune s'efface pour céder la place à l'autre.

7€ plein tarif, 3€ tarif réduit, gratuit -10 ans. Sur réservation.

**SAMEDI 26 & LUNDI 28 JUILLET** 10H ◯ 17H

### 🍷 STAGE AVEC MARIA BOSCH

RÉALISATION D'UN VASE OU D'UNE FORME SCULPTURALE

J1 : Introduction à la forme et au volume avec explication et visualisation d'un diaporama. Montage aux colombins.

J2 : Introduction aux engobes vitrifiés et expérimentation sur papier et échantillons de terre. Décoration de la pièce.

Tarif : 80€. Sur réservation.



1<sup>ER</sup>, 2 & 3 AOÛT

## FESTIVAL DE CIRQUE LES NUITS HORS LA GRANGE

Le 1<sup>er</sup>

**ENLIVREZ-VOUS**  
COMPAGNIE DU CONTREVENT - 40 min

Le 2

**SEGUIME** - COMPAGNIE ZEC - 50 min

Le 3

**KOSTÜM** - COMPAGNIE TRIO TRIPHASÉ - 40 min

5€ plein tarif, 2€ tarif réduit, gratuit -10 ans. Sur réservation.



Food Truck pour un peu de douceurs sucrées ou salées ! Cuisine locale, bio et gourmande.

À 20H

## AOÛT

**SAMEDI 2 & 9 AOÛT** 14H 30 ◯ 17H 30

### 🍷 STAGE POTERIE

Mon vase en faïence décoré aux engobes.

Tarif : 60€. Sur réservation.

**MERCREDI 6 AOÛT** 20H ◯ 22H

### 🍷 BALADE NOCTURNE DU MONASTÈRE À LA GRANGE

À la tombée de la nuit, tendez l'oreille et ouvrez grand vos yeux, la vie s'éveille autour du monastère. Découvrez l'histoire de la vie quotidienne des moines Chartreux pour qui la nuit est loin d'être de tout repos. Au retour, le toit de la grange enflammé par les lumières vous guidera jusqu'à elle.

7€ plein tarif, 3€ tarif réduit, gratuit -10 ans.

Sur réservation.

**SAMEDI 23 AOÛT** 20H 30 ◯ 22H

### 🍷 VISITE GUIDÉE INSOLITE NOCTURNE

*Voir détails au 24 Mai.*

7€ plein tarif, 3€ tarif réduit, gratuit -10 ans.

Sur réservation.



## SEPTEMBRE

**SAMEDI 13 SEPTEMBRE** 10H ◯ 16H

& **SAMEDI 27 SEPTEMBRE** 13H ◯ 18H

### 🍷 STAGE RAKU

Réalisation d'une coupe, la seconde cuisson Raku se fera avec la technique du *horse hair* qui consiste à appliquer sur la poterie du crin de cheval ou d'autres matériaux carbonés.

Adultes : 60€. Sur inscription.

20-21 SEPTEMBRE

## JOURNÉES DU PATRIMOINE



Gratuit dans le cadre des Journées du patrimoine.  
Sur réservation.

**SAMEDI 20 SEPTEMBRE** 17H ◯ 19H

### 🍷 LA GRANGE FAIT SENS, VISITE SENSIBLE

*Voir détails au 18 Juillet.*

**SAMEDI 20 SEPTEMBRE** 18H 30 ◯ 19H 15

### 🍷 PERFORMANCE CHORÉGRAPHIÉE: ROCÍO

La chorégraphie *Rocío* de Maud Giboudeau, explore la fragilité et la transformation à travers le mouvement d'une danseuse et d'une vieille à roue. Elle utilise des images poétiques comme la rosée pour symboliser la délicatesse et la résilience.

**DIMANCHE 21 SEPTEMBRE** 16H ◯ 18H

### 🍷 LES MYSTÈRES DE LA SYLVE BÉNITE

*Voir détails au 14 Juin.*

**SAMEDI 27 SEPTEMBRE** 18H ◯ 21H

### 🍷 BALADE NATURE AU CRÉPUSCULE ENTRE CHIEN ET LOUP

*Voir détails au 26 Juillet.*

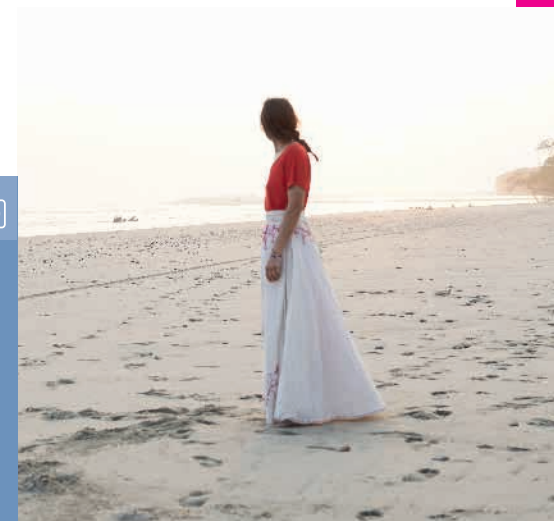
7€ plein tarif, 3€ tarif réduit, gratuit -10 ans. Sur réservation.

**DIMANCHE 28 SEPTEMBRE** 14H ◯ 18H

### 🍷 SECRET D'HYDROLAT ET ATELIER DISTILLATION

Les huiles essentielles et les eaux florales sont des produits puissants et précieux, qui doivent être utilisés avec parcimonie et discernement. Nous conduirons une distillation et aborderons les précautions d'utilisation, les différentes voies d'administration, le dosage. Grâce à ces bases primordiales et indispensables, vous pourrez ensuite les utiliser en toute sécurité.

Adultes : 7€. Sur réservation.



*Rocío, performance chorégraphiée.*

## OCTOBRE

**SAMEDI 11 OCTOBRE** 18H 30 ◯ 20H 30

### 🍷 BALADE NOCTURNE DU MONASTÈRE À LA GRANGE

*Voir détails au 6 Août.*

7€ plein tarif, 3€ tarif réduit, gratuit -10 ans.

Sur réservation.

**SAMEDI 25 OCTOBRE** 14H 30 ◯ 15H 30

### 🍷 RENCONTRE AVEC L'ARTISTE

*Voir détails au 26 Avril.*

Tout public. Gratuit. Sans inscription.

**SAMEDI 25 OCTOBRE** ◯ 18H 30

### 🍷 PERFORMANCE CHORÉGRAPHIÉE: ROCÍO

*Voir détails au 20 Septembre.*

Gratuit. Sur réservation.



# LA GRANGE DÎMIÈRE

Le Monument Historique de la Grange Dîmière est une ancienne dépendance du Monastère Chartreux (tout proche) de la Sylve Bénite. Elle servait à recueillir les redevances en nature pour les moines et date de 1655. S'imposant par les vastes proportions de sa charpente et son architecture en galets, elle est aujourd'hui un magnifique écrin pour des expositions et des spectacles. Autour, l'invitation est à la découverte d'un paysage façonné par les moines chartreux offrant de beaux points de vues et de nombreuses randonnées.

**Découvrez le jardin ethnobotanique de la Grange Dîmière. Il illustre les plantes qui étaient stockées dans le bâtiment par les Chartreux et met en valeur des espèces anciennes et oubliées.**

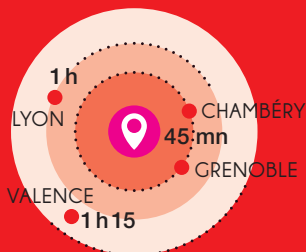
Le jardin a été dessiné dans le prolongement des travées du bâtiment. Des haies composées d'essences anciennes ont été plantées et des plantes coutumières du XVII<sup>e</sup> siècle semées dans un jardin en carrés. La signalétique détaille l'origine et l'usage de ces végétaux. L'ensemble illustre les fonctions d'origine de la grange et ses liens avec le Monastère de la Sylve Bénite. De quoi donner aux visiteurs un aperçu sensible du paysage de l'époque, et pourquoi pas l'envie de le répliquer à leur tour, grâce aux semences qui seront récoltées et partagées au fil de la saison.



● VENIR  
À LA GRANGE

Route de la Grange Dîmière - Le Pin  
38730 Villages du Lac de Paladru

EN VOITURE



➔ RENSEIGNEMENTS ET RÉSERVATIONS EN LIGNE : [grangedimiere.com](http://grangedimiere.com)

04 76 93 17 41 - [grange.dimiere@paysvoironnais.com](mailto:grange.dimiere@paysvoironnais.com)

f Grange Dîmière (@lagrangeDimiere.lePin)

© New Deal Grenoble. Photos : M. Bosch, A. David, J. Hamm, J.P. Dupraz, S. Moraud, Patrimoine Culturel, Shutterstock, X-droits réservés.

culture • paysvoironnais • com

Toute la programmation :

