

De Moutette aux Ramières

Saint-Gervais-sur-
Roubion

La randonnée en chiffres

9,7 km

55 m D+

3h - Facile

Avant de se perdre dans les ruelles du village fortifié de St-Gervais-sur-Roubion, partez à la découverte de la riche plaine de la Valdaine et revenez par la ripisylve du Roubion et ses ramières.



Le village de Saint-Gervais- sur-Roubion



Village perché au coeur de la Valdaine, Saint-Gervais-sur-Roubion est incontestablement un lieu de passage mais aussi d'histoire ! Passez l'une des portes pour entrer dans son passé médiéval et découvrir les anciennes demeures en pierres et son château privé.

De Moutette aux Ramières

Saint-Gervais-sur-Roubion

Pas-à-pas

Du parking, rejoindre le centre du village en longeant à droite. Sur la place centrale, suivre la rue des terrasses qui passe devant la mairie et d'anciennes bâtisses historiques.

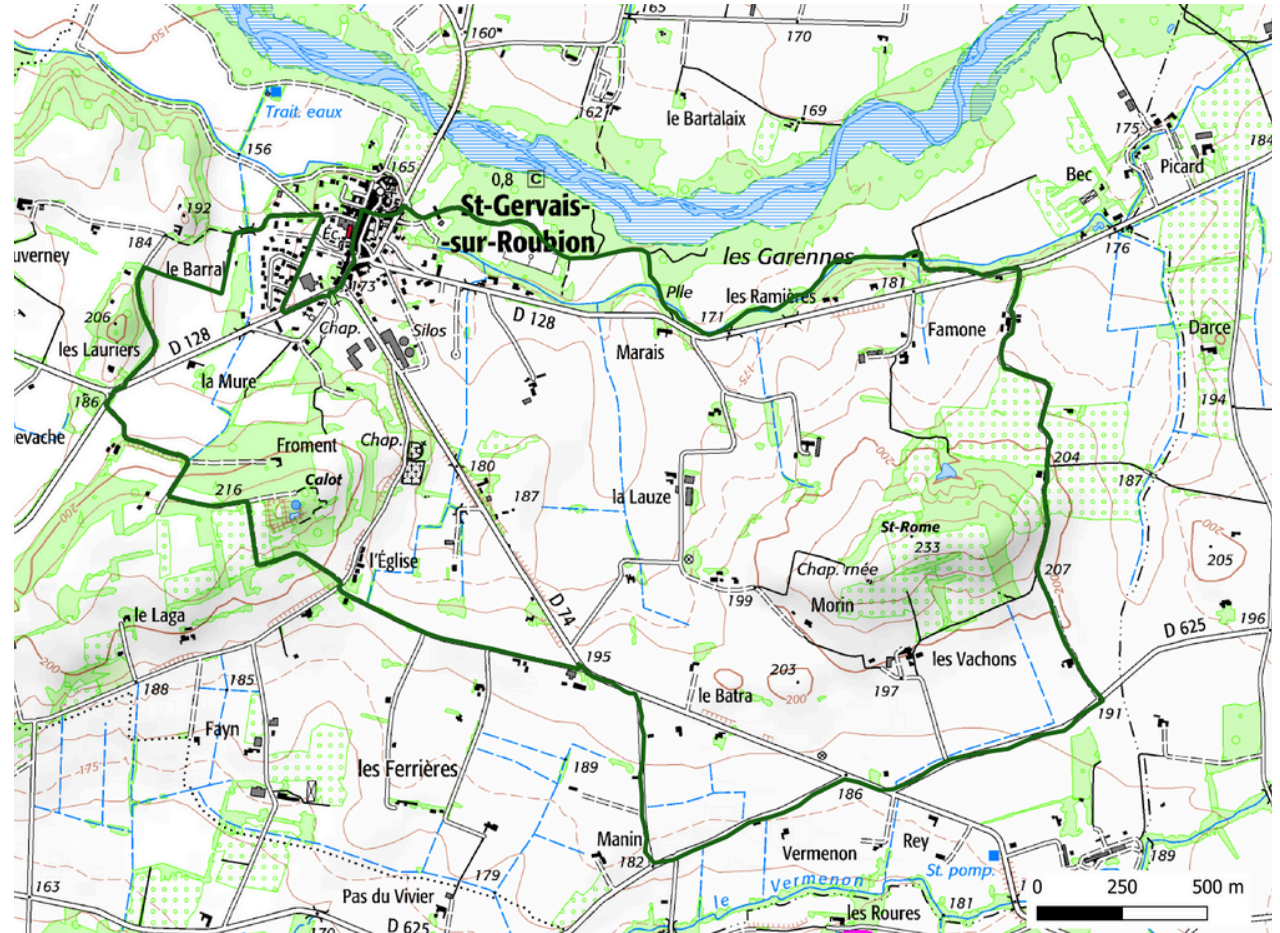
A la première intersection, tourner à droite sur la rue de l'horloge. Au bout de la rue, traverser la route départementale et poursuivre en face, sur la route du stade.

Quitter la route pour poursuivre sur le chemin des ramières. Au bout d'environ deux kilomètres, tourner à droite au niveau de la maison pour récupérer le chemin des ramières.

Traverser prudemment la route et virer à gauche pour récupérer peu après en face le chemin de Famone. Au bout du chemin, tourner à droite pour récupérer la route départementale puis en face le Chemin du Gontardin.

Prendre la première à droite qui rejoint la route, la longer prudemment par la gauche pour poursuivre sur le chemin de la Furalade.

Au bout de la petite route, poursuivre en face sur le chemin en terre du Laga. Il rejoint le chemin de Laga Est. Récupérer le carrefour de la route départementale et traverser prudemment en face sur le chemin de Gouvernay.



Tourner à droite à la première intersection puis à gauche pour rejoindre le chemin du Barra.
Peu après, récupérer l'Avenue du Roubion à droite.
Au bout du chemin, retourner au point de départ.