

# SIDOBRE & VALLÉES

## NOS OFFRES GROUPES



**ASSOCIATIONS, ENTREPRISES, SCOLAIRES**

Guide groupe proposé par l'office de tourisme Sidobre vals et plateaux



# OFFRES GROUPES 2024

POUR QUELQUES HEURES, UNE JOURNÉE OU  
PLUSIEURS JOURS SELON VOS ENVIES...

## BIENVENUE EN SIDOBRE & VALLÉES

Une destination de merveilles encore secrète. Ici, vous êtes dans les montagnes tarnaises du Parc Naturel Régional du Haut Languedoc entre Toulouse et Montpellier.

Venez explorer le massif du Sidobre, où les milliers de rochers insolites vous permettront de retrouver votre âme d'enfant.

Prenez le temps de cheminer pour découvrir nos trésors (parfois) cachés, villages médiévaux, vallées fraîches et profondes, forêts secrètes, etc. sans oublier les bonnes tables du pays.

Petits producteurs, détente et bien-être, découverte des savoir-faire, pleine nature ... L'office de tourisme vous propose de construire avec vous le séjour idéal pour découvrir les merveilles de notre destination à votre rythme, selon vos envies et votre budget.

Découvrez nos offres en lien avec les prestataires locaux pour se ressourcer, s'amuser et découvrir les multiples aventures qui s'offrent à vous.

## UNE EQUIPE À VOTRE SERVICE

Les conseillères et conseillers en séjour de l'office de tourisme sont à votre service pour vous aider à composer votre séjour à votre guise. Nous vous proposons plusieurs possibilités de visites et élaborons avec vous un programme adapté à votre groupe. Quelles que soient vos attentes, nous y apporterons une réponse sur mesure.

[Un catalogue avec les salles de réunions et salles de réceptions est également à votre disposition sur demande et sur notre site internet.](#)

### Coordonnées et contact :

Office de tourisme Sidobre Vals et Plateaux  
Maison du Sidobre - 56, route du Lignon  
Vialavert  
81.260 LE BEZ  
GPS: 43.634, 2.407



UNE JOURNÉE

33€/pers

## DÉCOUVERTE DU MASSIF DU SIDOBRE

MATIN



Visite « le monde du granit » (équipement de sécurité et audiophone fournis) – durée 2h  
Circuit qui permet de découvrir toutes les étapes du travail du granit, de la carrière d'extraction à l'atelier de transformation. Petit film « Sidobre, le monde du Granit », distribution du matériel puis direction la **plus grande carrière de granit de France** pour découvrir les techniques d'extraction. La visite se termine par un **atelier de transformation**, de la roche au produit fini avant un retour à la Maison du Sidobre pour la dépose du matériel.



**Le midi :** Repas gargantuesque à l'Auberge du Tilleul pour savourer la spécialité de la maison, La poule au pot. (formule entrée + plat + fromage + dessert + café)  
*(Mais si vous êtes comme Obélix, vous pouvez choisir la formule complète avec 2 entrées en plus (œufs et charcuterie du pays sup de 5€/personne)*

APRÈS-MIDI



**Visite terre de légendes** (petite boucle) - durée 2h45

Découvrez le Sidobre, ce pays mystérieux aux géants de granit et leurs légendes. Visite du **sentier des immortels** à côté de la Maison du Sidobre, passage devant le lac du Merle et le chaos de la Resse. Visite de l'**espace Jean Cros**, plus grande collection privée de minéraux dans la région, puis arrêt à la **Peyro Clabado** (rocher de 800 tonnes posé sur un socle d'un mètre carré) et à la table d'orientation. Découverte du plateau de Crémaussel par le **sentier des Merveilles** avec le Roc de l'Oie, l'éléphant, le fauteuil

*du diable (Trajet pédestre de 30 min environ).*

*(Possibilité d'une visite plus courte avec le petit aperçu - durée 2h et réduction de 1€/pers ou une visite plus longue avec la grande boucle durée 3h15 et sup de 0.5€/pers)*

*Pour les visites en extérieur, prévoir des chaussures fermées - Bus de 13 mètres maximum*

UNE PETITE  
JOURNÉE

25.5€  
/pers

NOS SAVOIR-FAIRE  
D'EXCELLENCE

MATIN



Visite de l'atelier de Missègle – durée 1h (ou 2h si plus de 25 pers)

Découvrez un des derniers ateliers de tricotage en France, spécialisé dans les fibres naturelles (labélisé origine France garantie et Entreprise du Patrimoine Vivant).

Vous aurez le privilège d'observer les petites mains de fée afin d'en apprendre un peu plus sur leur travail, les secrets de la maille comme les **différentes étapes de fabrication** d'une chaussette ou encore le remailage d'un col.



**Le midi :** Repas avec le plat traditionnel de nos montagnes "le Frésinat" au restaurant du vieux Brassac (formule entrée + plat + dessert + café).

(D'autres menus sont également possibles - devis sur demande)

APRÈS-MIDI



Visite de l'espace muséologique du granit et des hommes - durée 30min à 1h

Accompagnée d'un guide, visitez l'espace muséologique de la **Maison du Sidobre**, consacré au plus solide de nos ambassadeurs : **le granit**. Revivez l'histoire et l'évolution du métier de granitier au fil des siècles. Découvrez le **savoir-faire des Sidobriens**, leurs réalisations architecturales, funéraires, artistiques... qui ont acquis une réputation mondiale.

(Option supplémentaire d'une durée de 30 min environ :  
géologie du Sidobre et statues-menhirs sur le sentier des immortels 1€/pers  
vidéo le monde du granit 0.5€/pers en supplément)

*Journée idéale si vous avez peu de temps ou si vous ne marchez pas bien.*

UNE JOURNÉE

38.5€  
/pers

TERRE DE REFUGE ET  
D'HISTOIRE

MATIN



Visite du musée du Protestantisme, de la Réforme à la Laïcité – durée 2h

Accueil au Musée du Protestantisme avec un petit-déjeuner composé de spécialités des Hautes Terres d'Oc : croustades et jus de pommes. Cette collation matinale sera suivie de la visite commentée de ce **musée de France** dont le parcours aborde, à partir de l'histoire du protestantisme français, la question de la place et de la coexistence des religions dans notre société. A travers les différentes persécutions dans l'histoire de notre territoire jusqu'à notre laïcité moderne depuis la loi de 1905.



**Le midi :** Repas savoureux et généreux au Grillon de l'horloge à Vabre, classé village des Justes. (entrée + plat + dessert + café)

APRÈS-MIDI



Visite de la petite cité de caractère de **Lacaze** (village + château) - durée 1h40

Perché sur un promontoire, dominant la rivière Gijou, le **château de Lacaze**, a été construit au début du XVème siècle. Vous découvrirez, grâce à votre guide passionné d'histoire, la genèse de cette magnifique bâtisse, qui a obtenu un prix de restauration et l'histoire des seigneurs qui se sont succédés. Vous arpenterez ensuite les anciennes ruelles qui conservent des vestiges des XVIe et XVIIe siècles.

Pour les visites à Lacaze - Bus de 13 mètres maximum

# 4 JOURS / 3 NUITS

## DÉCOUVERTE DU HAUT-LANQUEDOC

331.5€\*  
/pers

Massif du Sidobre + Monts de Lacaune et plateau des lacs



### JOUR 1



#### Visite Le monde du granit

Ce circuit permet de découvrir toutes les étapes du travail du granit, des carrières d'extraction aux ateliers de transformation.



#### Repas à l'Auberge du tilleul

Repas gargantuesque pour savourer la spécialité de la maison : La poule au pot



#### Visite Terre de légendes

Circuit qui permet de découvrir quelques uns des rochers et des légendes les plus célèbres du Sidobre.

Nuit + petit-déjeuner à l'hôtel\*\*\*  
Le Relais de Fusiès à Lacaune-les-Bains

### JOUR 2



#### Visite de Lacaze

Visite sur les bords du Gijou du château et du petit village pittoresque de Lacaze, classé petite cité de caractère.



#### Repas au Grillon de l'horloge

Repas savoureux dans une valeur sûre du pays.



#### Visite du musée du protestantisme.

De la Réforme à la laïcité à travers 5 siècle d'histoire, dans ce musée de France.

# 4 JOURS / 3 NUITS

## DÉCOUVERTE DU HAUT-LANGUEDOC

Massif du Sidobre + Monts de Lacaune  
et plateau des lacs

\*A partir de  
Nuit supplémentaire + petit déjeuner 57€\*



### JOUR 3



#### visite des salaisons Oberti

Découverte de la fabrication du célèbre jambon IGP de Lacaune.



#### Repas au Cantamerle

Lo Cantamèrle est un restaurant pizzéria de campagne qui propose une cuisine généreuse et traditionnelle.



#### Visite du barrage du lac du Laouzas

Visite du barrage hydroélectrique de plus de 50m de haut qui façonne le grand lac à côté.

Nuit + petit-déjeuner à l'hôtel\*\*\*  
Le Relais de Fusiès à Lacaune-les-Bains

### JOUR 4



#### Visite du village médiéval de La Salvetat

Avis aux amateurs de patrimoine et d'histoire, de découvertes et d'anecdotes ! Cette visite est faite pour vous.



#### Repas à l'auberge de la Resse.

Une auberge champêtre qui vous propose une cuisine traditionnelle.



#### Visite de l'unité d'embouteillage de l'eau La Salvetat

Visite de l'usine de la célèbre eau qui met le soleil en bouteille.

# VISITES À LA CARTE

Pour les visites en extérieur, prévoir des chaussures fermées.  
Bus 13 mètres maximum pour le petit aperçu

## UN PETIT APERÇU DU SIDOBRE



**Durée : 2h environ**

**Tarifs: 4.5€/pers de 15 à 30 pers  
4€/pers + de 30 pers et scolaires**

Une promenade dans le Sidobre qui vous montrera un petit aperçu du **travail du granit** avec le visionnage du film « Sidobre, le monde du granit » et vous permettra de découvrir quelques-uns des principaux sites du territoire. Vous commencerez votre visite par la partie géologie du **sentier des immortels** à côté de la Maison du Sidobre. Passage devant le **lac du Merle** et le Chaos de la Resse. Découverte du **Roc de l'Oie** et de sa légende (petite balade de 25 minutes environ). La **Peyro Clabado**, rocher le plus célèbre de 800 tonnes en équilibre.



## SIDOBRE, LE MONDE DU GRANIT



**Durée : 2h environ**

**Tarifs: 4.5€/pers de 15 à 30 pers  
4€/pers + de 30 pers et scolaires**

Ce circuit permet de découvrir toutes les étapes du **travail du granit**, des **carrières d'extraction** aux **ateliers de transformation**. Diffusion du film « Sidobre, le monde du Granit » à l'Office de Tourisme, distribution du matériel audio et des casques de protection. Visite de la carrière Plo, **la plus grande carrière de granit de France**, avec les techniques d'extraction du granit. Visite d'un **atelier de transformation**, de la roche au produit fini avant un retour à la **Maison du Sidobre** pour la dépose du matériel.





Pour les visites en extérieur, prévoir des chaussures fermées.  
Bus 13 mètres maximum pour terre de légendes.

# SIDOBRE, TERRE DE LÉGENDES



**Durée : 2h45 environ (petite boucle)  
3h15 environ (grande boucle)  
Tarifs: (petite boucle) 5.5€/pers de  
15 à 30 pers et scolaires  
5€/pers + de 30 pers  
(grande boucle) 6€/pers 15 à 30 pers et  
scolaire - 5.5€/pers + de 30 pers**

Découvrez le massif du Sidobre, ce Pays mystérieux aux **géants de granit et leurs légendes**. Visite du **sentier des immortels** à côté de la **Maison du Sidobre**, passage devant le **lac du Merle** et le chaos de la Resse. Visite de l'**espace Jean Cros**, plus grande collection privée de minéraux dans la région, puis arrêt à la **Peyro Clabado** (rocher de 800 tonnes posé sur un socle d'un mètre carré) et à la table d'orientation. Découverte du plateau de Crémaussel par le **sentier des Merveilles** avec le **Roc de l'Oie**, l'éléphant, le fauteuil du diable, le mur de la mort, les rochers décalés.... (Trajet pédestre d'une heure environ).



## DU GRANIT ET DES HOMMES



**Durée : 30 min environ  
Tarifs: 2€/pers de 15 à 30 pers  
1.5€/pers + de 30 pers et scolaires**

Accompagné d'un guide, visitez l'espace muséologique de la **Maison du Sidobre**, consacré au plus solide de nos ambassadeurs. **Revivez l'histoire et l'évolution du métier de granitier** au fil des siècles. Découvrez le savoir-faire des Sidobriens, leurs réalisations architecturales, funéraires, artistiques... qui ont acquis une réputation mondiale.

Option supplémentaire d'une durée de 20min à 30 min :  
géologie du Sidobre sur le sentier des immortels 1€/pers  
vidéo le monde du granit 0.5€/pers



# BURLATS ET SES SPLENDEURS MÉDIEVALES



**Durée : 1h30 environ**

**Tarifs: 4.5€/pers de 15 à 30 pers  
4€/pers + de 30 pers et scolaires**

Voyagez dans le temps du Xème siècle au XXIème siècle en découvrant un lieu chargé d'histoires, de légendes et de poésies. Votre guide vous contera la **vie d'Adélaïde**, comtesse aux yeux de violettes, qui aurait tenu une cour d'amour dans ces lieux. Cette époque médiévale a été fastueuse pour ce petit village et vous pourrez apprécier la **porte de la Bistoure**, la **collégiale St Pierre** et surtout un chef d'œuvre de l'architecture romane civile « **le pavillon d'Adélaïde** ».



# CHÂTEAU ET PETITE CITÉ DE CARACTÈRE DE LACAZE



**Durée : 1h30 environ**

**Tarifs: 3.5€/pers de 15 à 30 pers  
3€/pers + de 30 pers et scolaires**

Visite accompagnée d'un guide pour partir à la découverte du charmant petit **village médiéval** de Lacaze, fief du comté des Bourbon-Malause, sur les bords de la **rivière du Gijou**. Vous découvrirez ensuite le **château**, riche de plus de six siècles d'histoire qui n'a de cesse de s'écrire au quotidien.



**Bus 13 mètres maximum pour Lacaze**

# VABRE, LA MONTAGNARDE



**Durée : 1h15 environ**

**Tarifs: 3.5€/pers de 15 à 30 pers  
3€/pers + de 30 pers et scolaires**

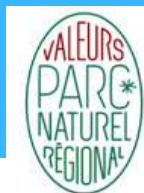
Arpentez les rues typique de ce petit village pittoresque sur les traces des **anciens lavoirs, de son beffroi et de son temple**. Votre guide vous comptera également l'histoire de ce village qui le conduit à être classé « **Village des Justes de France** ». Longtemps à l'écart des voies de communication, Vabre fut un lieu d'accueil, de refuge, de résistance, des cathares aux maquisards, en passant par les douloureuses guerres de religions.

Option supplémentaire d'une durée de 45min et trajet 15min village de St Pierre de Trivisy 1.5€/pers



## MUSÉE DU PROTESTANTISME de la Réforme à la laïcité

La Ramade (Ferrières) 81260 Fontrieu



**Durée : 1h environ**

**Tarifs: 3.5€/pers de 10 à 50 pers  
gratuit pour les scolaires**



Cette visite vous fera cheminer à travers cinq siècles d'histoire de la **Réforme à la laïcité**. Ce musée, classé **Musée de France**, vous permettra de retracer l'histoire de la construction par la France, du pluralisme religieux, de la tolérance et de la laïcité.

**Option pour les bus**, constitution de 2 groupes, visite guidée du musée en alternance avec une sortie commentée en bus de Ferrières à la Pierre Plantée (12km A/R (x2), découverte de Ferrières, son patrimoine, la nature, les lieux d'histoire liés au protestantisme).

**Durée : 2h environ - Tarif : 6.5 €/pers**



Infos au 05 63 74 05 49

[www.mprl.fr](http://www.mprl.fr)

# ESPACE JEAN CROS & ATELIER-EXPO JACQUES BOURGES

Au pic des fourches sur la commune de Lacrouzette 81 210

**Durée : 2h environ**

**Tarifs: 3.5€/pers de 15 à 50 pers**

**2.5€/pers pour scolaires**

Autour de la **Peyro Clabado**, sur le sentier des pierres clavées, là où le début du métier se cache, venez découvrir les **anciennes carrières** et les traces des **premiers tailleurs de granit**.

Entre le **musée des minéraux et fossiles de Jean Cros**, le **vieux chantier de Céleste** et l'**espace du sculpteur Jacques Bourges**, venez à la rencontre de ces hommes : « les fils du granit ».

Infos au 06 81 61 53 38



## ATELIER DE MISSEGLE

A Lafontasse sur la commune  
de Burlats 81 100



**Durée : 1h environ**

**Tarifs: 3€/pers de 10 à 40 pers**

Visite guidée d'un des derniers ateliers de **tricotage de France** (pull, chaussettes, bonnet, etc.). Présentation de l'histoire de Missègle, vidéo de « l'élevage à la chaussette » et surtout **visite immersive au cœur de l'atelier qui fabrique la chaussette la plus solide du monde !**

Infos au 05 63 51 09 86

[www.missegle.com](http://www.missegle.com)



Parking obligatoire à 50 mètres à côté du pont de Record

# MOULIN DE RECORD

A Record sur la commune  
de Le Bez (dir Ferrières)



**Durée : 1h environ**

**Tarifs: 2.5€/pers de 15 à 50 pers**

Situé dans un cadre magnifique, en bord de rivière, plongez dans la grande histoire du **dernier moulin à eau sur l'Agout ayant une meule à farine et une meule à huile qui fonctionnent encore.**

Visite possible en Français, Anglais et Allemand.

Infos au 05 63 73 02 88  
<http://gites-peche-tarn.fr>

Bus 13 mètres maximum pour l'accès à moulin Haut



# RUCHER FLEURI & MOULIN HAUT

Ferme du moulin Haut - Castelnaud de  
Brassac - commune de Fontrieu 81260



**Durée : 1h15 environ**

**Tarifs: 3.5€/pers de 10 à 40 pers**

**Animation pédagogique autour de la Maison de l'abeille.** Présentation du métier et des habitantes de la ruche.

Durée 1h15 – Tarif 3.5€/pers

**Découverte du blé à la farine**, des différents types de grains de céréales. Fabrication de la farine (sarrasin, blé, etc.)

Durée 1h15 – Tarifs 3.5€/pers

Option avec la **possibilité d'un goûter avec les produits de la ferme** (miel, biscuits, pain d'épices, sirops maison coquelicot, Rubarbe, thym, menthe... **3€/pers**



Infos au 06 83 09 31 56

[fabienne.castelain@nordnet.fr](mailto:fabienne.castelain@nordnet.fr)

# MOULIN DES SITELLES

9, place des tisserands 81 100 Burlats



**Durée et tarifs sur devis**  
**Capacité 10 à 90 personnes**

Activités autour de **l'invention musicale**, la **découverte de la nature**, **l'écocitoyenneté et le respect de l'autre**, **l'initiation à des pratiques artistiques, artisanales, sportives, ou scientifiques**. Plusieurs formules possibles en fonction de vos besoins, à la journée ou en séjour, (pension complète ou demi-pension si besoin).

Infos au 05 63 71 09 83  
[www.moulindessitelles.fr](http://www.moulindessitelles.fr)



# AVENTURE PARC

Base de loisirs la forêt  
81 330 St Pierre de Trivisy



**Durées et tarifs sur devis en fonction du nombre d'activités.**  
**Capacité : 10 à 120 personnes**

**Le plus grand accrobranche du Tarn** propose différents parcours pour plusieurs niveaux de difficultés et tous âges. Un pitchou parc pour les 3/5 ans, puis des parcours dans les arbres à partir de 4 ans. **(13 parcours au total)**, En option, vous pourrez ajouter, **les tyroliennes**, le **saut à l'élastique**, la **catapulte**, le **saut sur Air Bag**, le **paintball**, location de **VTT**.

Infos au 05 63 73 09 03  
[www.aventure-parc.fr](http://www.aventure-parc.fr)



Tarifs sur devis

# Autres idées



## Exemples d'ateliers ou visites nature et insolite pour des petits groupes

- Atelier/stage de pêche accompagné d'un moniteur agréé
- Randonnée à cheval accompagnée d'un moniteur agréé
- Randonnée pédestre/marche nordique accompagnée d'un moniteur agréé
- Randonnée VTT accompagnée d'un moniteur agréé
- Balade contée accompagnée d'un guide agréé (en journée ou soirée)
- Balade sophrologique en forêt accompagnée d'une monitrice agréée
- Atelier/satge d'artisanat avec un artisan d'Art
- Atelier couture/tricotage avec un atelier de tricotage local
- Atelier de Yoga, Hun Yuan Tai Chi Chuan & Qi Gong accompagné d'un professeur agréé.

### LÉGENDE:



activité proposée par l'office de tourisme



Marque valeur Parc Naturel Régional



activité proposée par un partenaire



Label gîte de France



Marque qualité tourisme Sud de France



Marque Tarn coeur d'Occitanie



Site naturel remarquable



Label Entreprise du Patrimoine Vivant

# Restaurants pour les groupes en Sidobre & vallées



## RESTAURANT LE CAFÉ DE PARIS

8, place de l'Hôtel de ville 81.260 BRASSAC

**Capacité 30 couverts**

Tel : 05 63 74 00 31

<http://lecafede-paris81.wix.com/le-cafe-de-paris>

Menus à partir de 21.5€ - Spécialité à tester :  
Fricassée de riz d'agneau et crème de moule au  
gingembre



## RESTAURANT DU VIEUX BRASSAC

10, Place de l'Hôtel de ville 81260 BRASSAC

**Capacité 45 couverts**

Tel : 05 63 74 00 14

[christine.dematos@gmail.com](mailto:christine.dematos@gmail.com)

Menus à partir de 16.5€ - Spécialité à tester : Le  
Frésinat



## LES DELICES D'ALISSON

78 route de Castres, (Comberougié) 81260 LE BEZ

**Capacité 45 couverts**

Tel : 06 48 06 67 58

[alisson.silhol@gmail.com](mailto:alisson.silhol@gmail.com)

Menus à partir 16.5€ –Spécialité à tester : Les  
Lasagnes d'Alisson



## NOU LA CAZE

7, rue du pont vieux 81330 LACAZE

**Capacité : 25 couverts**

Tel : 06 58 16 42 72

[noulacazerestaurant@gmail.com](mailto:noulacazerestaurant@gmail.com)

Menus à partir de 17€ - Spécialité à tester : tagliatelles  
de la mer



## L'AUBERGE DU TILLEUL

Lieu-dit Guyor Haut 81260 LE BEZ

**Capacité 120 couverts**

Tel : 05 63 74 01 84

[www.auberge-tilleul.com](http://www.auberge-tilleul.com)

Menus à partir 16€ - La spécialité à tester : la poule  
au pot



## LE LYS

8, route de Vabre 81210 LACROUZETTE

**Capacité 80 couverts**

Tel : 06 08 33 91 56

[lerys.lacrouzette@gmail.com](mailto:lerys.lacrouzette@gmail.com)

Menus à partir de 18€ - Spécialité à tester : La  
morue aux poivrons, oignons et tapenade





## LE BON ACCUEIL

lieu-dit Belherbette 81210 LACROUZETTE

**Capacité 60 couverts**

Tel : 05 63 50 67 61

[lebonaccueil81@orange.fr](mailto:lebonaccueil81@orange.fr)

Menus à partir 16€ - Spécialité à tester : fricassé d'écrevisses



## LA BIBLIOTECA

Avenue d'Albi, 81330 ST PIERRE DE TRIVISY

**Capacité 50 couverts**

Tel : 05 63 50 64 82

[lerestaurant@labiblioteca.fr](mailto:lerestaurant@labiblioteca.fr)

Menus à partir 17€ - Spécialité à tester : suprême de volaille au miel et pain d'épices



## LE GRILLON DE L'HORLOGE

6, place de la mairie 81330 VABRE

**Capacité 25 couverts**

Tel : 06 38 70 56 09

Menus à partir de 16.5€ - Spécialité à tester : Filet de truite

## Brasseries en Sidobre & Vallées

**Le grand café** - 14, place de l'hôtel de ville - 81 260 BRASSAC - capacité 55 pers - Menus à 20€ - 05 63 74 01 68

**L'Absinthe** - 6 avenue du Sidobre (Les Salvages) BURLATS - capacité 50 pers - Menus à 16.5€ - 05 63 35 66 75

(spécialités plats anciens et traditionnels)

**Lapitz Herria** - 6 place de Castelnau - 81 260 BRASSAC - capacité 25 pers - Menus à 22.5€ - 06 84 79 60 84

(Spécialités basque)

**Le café Courrech** - 7 place du Maquis 81 330 VABRE - capacité 20 pers - Menus à 14€ - 05 63 71 26 77

# Hébergements pour les groupes en Sidobre & vallées



## VILLAGE VACANCES CAMBOUSSEL \*\*\*

Le Camboussel 81.260 BRASSAC

**Capacité 200 pers/ 40 gîtes** - Tarifs 110€ pour 2 nuits (tarif possible pour 1 nuit) /ouvert avril à octobre

Services : possibilité de demi-pension ou pension complète, location de draps et serviettes.

Infos : 05 63 73 13 38 - [www.camboussel.com](http://www.camboussel.com)



## GITE DU MOULIN PARADOU

Moulin Paradou 81260 BRASSAC

**Capacité 23 pers/ 4 chambres** - Tarifs 240€ la nuit

Services : possibilité d'animation pêche

Infos : 05 63 37 07 28 ou 06 82 40 38 47

[jbangely@worldonline.fr](mailto:jbangely@worldonline.fr)



## HÔTEL RESTAURANT CAFÉ DE PARIS

8, place de l'hôtel de ville 81260 BRASSAC

**Capacité 18 pers/9 chambres** - Tarifs 50€ à 90€ la nuit

Services : possibilité de demi-pension ou pension complète. atelier cuisine

Infos : 05 63 74 00

[lecafede-paris81.wixsite.com/le-cafe-de-paris](http://lecafede-paris81.wixsite.com/le-cafe-de-paris)



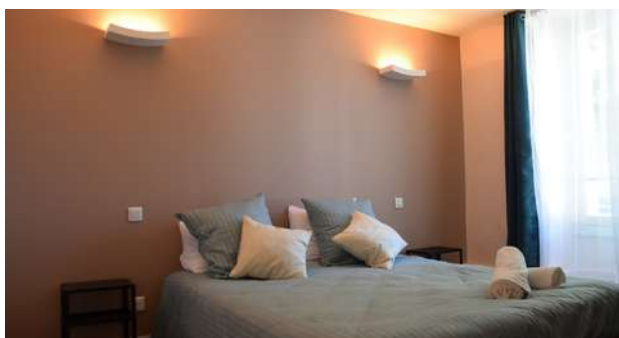
## MOULIN DES SITELLES \*\*

9, place des tisserands 81100 BURLATS

**Capacité 80 pers /13 chambres** - Tarifs 26€/pers par nuit avec petit déjeuner.

Services : possibilité de demi-pension 42€ ou pension-complète 54€.

Infos : 07 67 21 33 62 - [www.moulinde-sittelles.fr](http://www.moulinde-sittelles.fr)



## HÔTEL LE LYS

18, route de Vabre 81210 LACROUZETTE

**Capacité 20 pers/ 9 chambres** tarif 55€ à 71€ la nuit

Services : possibilité de demi-pension ou pension complète..

Tel : 06 08 33 91 56

[brasserielelys.lacrouzette@gmail.com](mailto:brasserielelys.lacrouzette@gmail.com)



## LES ECURIES DE LA SABATARIÉ

lieu-dit La Sabatarié 81260 CAMBOUNES

**Capacité : 34 pers / 1 gîte 7 chambres+ 1 gîte 1 chambre+ 1 yourte** - Tarifs à partir de 17€/pers 1 nuit

**Services :** possibilité de demi-pension, balades à cheval ou poney.

Infos : 05 63 74 51 77 - [www.ecuriesdelasabatarie.fr](http://www.ecuriesdelasabatarie.fr)



## VILLAGE DE GITES DE THOUY\*\*\*

lieu-dit Thouy 81210 LACROUZETTE

**Capacité 28 pers/ 5 gîtes** - Tarifs 690€ la nuit

**Services :** piscine chauffée, terrain de tennis

Infos : 05 63 70 73 35 ou 06 88 57 80 07

[www.gites-tarn-thouy.com](http://www.gites-tarn-thouy.com)



## PARC CHALETS DE LA BESSIÈRE

La Bessière 81210 LACROUZETTE

**Capacité 105 pers/ 20 chalets** - Tarifs 55€ à 75€ pour 1 nuit

**Services :** terrain de tennis, foot, VTT, course orientation, espace jeux

Infos : 05 63 50 60 16 - [www.lacrouzette.fr](http://www.lacrouzette.fr)



## PARC RESIDENTIEL LA FORÊT\*\*\*

Parc La forêt 81330 ST PIERRE DE TRIVISY

**Capacité 74 pers/ 15 chalets** - Tarifs 90€ à 175€ la nuit

**Services :** tennis, mini-golf, centre de bien-être, parc aquatique, accrobranche, paintball, base de loisirs

Infos 05 63 50 48 69 - [www.stpierredetrivisy.fr](http://www.stpierredetrivisy.fr)

# La destination **Sidobre & vallées** au coeur de l'Occitanie

Entre Toulouse et Montpellier à côté de Castres dans le Tarn



## Office de tourisme Sidobre Vals et Plateaux

Immatriculation N° IM081190008 - Assurance Pro N°280907/J

Maison du Sidobre  
56, route du Lignon - Vialavert  
81 260 LE BEZ

Place de la Carrierasse (19 mars 1962)  
81 330 ST PIERRE DE TRIVISY

**05 63 74 63 38**

**accueil@sidobretourisme.fr**

**www.sidobre-vallees-tourisme.com**

