

13. Théâtre Charles Dullin

Le premier théâtre (1775) fut construit en bois, à l'endroit même du théâtre actuel. En 1820, le comte de Boigne rachète le bâtiment et finance la construction d'un théâtre à l'italienne. En 1864, un incendie ravage l'édifice et seul le rideau de scène est sauvé : cette toile peinte par Luigi Vacca, artiste officiel du roi Charles Félix, représentant la descente d'Orphée aux enfers a récemment été rénovée et peut encore être admirée. La reconstruction du théâtre fut entreprise sur les fondations existantes. L'architecte Pellegrini, puis son confrère Revel proposèrent un projet largement inspiré de la Scala de Milan. Le nouveau théâtre, inauguré en octobre 1866, est dédié à Charles Dullin, grand homme de théâtre né à Yenne en Savoie.

14. Fontaine des éléphants

Elle fut érigée en hommage au général comte de Boigne (1751-1830). Après avoir acquis gloire et fortune aux Indes, il fut le grand bienfaiteur de Chambéry, sa ville natale. La fontaine des éléphants, surnommée les « 4 sans culs » rappelle les campagnes militaires indiennes du général dont la statue de bronze domine le monument.

15. Hôtel de Cordon - CIAP

Seul hôtel particulier de Chambéry accessible au public, le Centre d'interprétation de l'architecture et du patrimoine - CIAP propose une exposition permanente sur l'histoire de la ville et son évolution, des expositions temporaires sur l'architecture et le patrimoine, et aussi des visites et ateliers. Entrée libre et gratuite. Accessible PMR.

16. Cathédrale Saint-François-de-Sales

Ancienne église des Franciscains, érigée en cathédrale en 1779, son élégance intérieure provient de ses trompe-l'oeil. Ils comptent parmi les plus grands d'Europe et recouvrent presque la totalité des murs et des voûtes (une surface de plus de 6 000 m²). Son trésor comprend notamment un diptyque en ivoire du XII^e siècle d'origine byzantine. Son orgue romantique réalisé par Augustin Zeiger (1847) est classé Monument Historique depuis 1988 et fut restauré en 2001.

17. Jean-Jacques Rousseau à Chambéry

Rousseau a passé plus de 10 ans à Chambéry de 1731 à 1742. Ici, la plaque sur l'immeuble qu'il habita avec Mme de Warens. La maison des Charmettes (maison de campagne qui a profondément marqué la personnalité du grand écrivain) se visite.

18. Rue de Boigne

Les Chambériens la surnomment : « les Portiques ». Chambéry la doit à la générosité du général comte de Boigne, au XIX^e siècle. Cette artère commerçante relie la fontaine des éléphants au château des ducs de Savoie.

19. Hôtel de Ville

Le bâtiment fut édifié en 1863 pour marquer le rattachement de la Savoie à la France.

20. La Reconstruction

Ce quartier ressemblait autrefois au reste du centre historique. Le 26 mai 1944, les alliés bombardent Chambéry car la gare (gare de triage) était un nœud de communication important. Les objectifs militaires furent fortement touchés, mais l'imprécision du bombardement à haute altitude fit de nombreuses victimes civiles en plus de démolir de nombreuses habitations. C'est près du quart du centre historique qui fut ainsi détruit. Après la guerre, un plan d'ensemble fut réalisé. Remarquez les bas-reliefs de Janniot situés au-dessus des portes.

21. Église Notre-Dame

L'église de l'ancien couvent des Jésuites, construite au XVII^e siècle. Elle présente une façade baroque.

22. La Sasson

Cette statue représentant la Savoie a été édifée en 1892, lors du centenaire du premier rattachement de la Savoie à la France sous la Révolution française. Le terme « Sasson » désigne en savoyard une grosse femme.

23. Musée des Beaux-Arts

Le bâtiment qui abrite le musée fut une halle aux grains (appelée grenette) puis un musée-bibliothèque au XIX^e siècle. Le musée offre une prestigieuse collection de peintures allant de la fin du Moyen Âge au début du XX^e siècle. Tout au long de l'année, le musée offre une programmation d'expositions temporaires et d'événements culturels.



Pour toujours plus de visites

Musée des Beaux-Arts

RDV. place du Palais de Justice, Chambéry
Tél. 04 79 33 75 03 | www.musees.chambery.fr

Cathédrale Saint-François-de-Sales

RDV. place de la Métropole, Chambéry

Hôtel de Cordon - CIAP

RDV. 71 rue Saint-Réal, Chambéry
Tél. 04 79 70 15 94 | www.chambery.fr

Rotonde SNCF

RDV. 731 chemin de la Rotonde, Chambéry
La rotonde SNCF se visite uniquement dans le cadre de visites guidées.

Enfant, à partir de 8 ans.

Réservation obligatoire :
www.chambery-tourisme.com

Office de tourisme Chambéry

5 bis place du Palais de Justice, Chambéry
Renseignements sur les ouvertures des lieux de visite, réservation de visites guidées :
www.chambery-tourisme.com
Tél. 04 79 33 42 47

Pour vous guider dans la découverte du cœur de ville et ses parcours, téléchargez l'application
Eskapades. Téléchargement gratuit depuis Google Play et Apple Store

Ville d'art et d'histoire :
Chambéry appartient au réseau national des Villes et Pays d'art et d'histoire. Le ministère de la Culture et de la Communication, direction de l'Architecture et du Patrimoine, attribue l'appellation Villes et Pays d'art et d'histoire aux collectivités locales qui animent leur patrimoine.

Grand Chambéry Alpes Tourisme, 5 bis place du Palais de Justice, 73000 Chambéry | France | Mai 2020 | Direction de la publication : Xavier Dullin
Crédits photos : ©C. Haas / Grand Chambéry Alpes Tourisme - ©Louis Garnier Photography / Grand Chambéry Alpes Tourisme - ©ART PRISM / Grand Chambéry Alpes Tourisme - ©Heliatas Drone / Grand Chambéry Alpes Tourisme | Illustrations : Thuria
Conception, réalisation : l'atelier de Balthazar - Impression : Uberti Jourdan - Tirage : 8 000 exemplaires. Ne pas jeter sur la voie publique.

Grand Chambéry Alpes Tourisme s'engage dans un processus d'amélioration permanente. Objectifs ? Satisfaire la clientèle, toujours mieux répondre aux attentes des visiteurs. Nous aurons plaisir à vous accueillir dans l'un des 7 points d'accueil de Grand Chambéry Alpes Tourisme !
Bon séjour à Chambéry !



PARCOURS DÉCOUVERTES

Chambéry

En suivant les éléphants

Patrimoine, boutiques de créateurs, adresses gourmandes



DÉCOUVREZ-NOUS

[chambery_inspiration](https://www.instagram.com/chambery_inspiration)

[massifdesbauges](https://www.instagram.com/massifdesbauges)

EN SUIVANT

les éléphants

Visite en autonomie

Avez-vous remarqué ces petits éléphants qui jalonnent les pavés du centre historique ? Suivez-les, ils seront vos guides ! Ils vous conduiront sur le chemin des trésors chambériens.

2 km
1h15

Un parcours à suivre avec l'application EsKapade



1. Place du Palais de Justice

Cette place s'est structurée au XIX^e siècle. Le musée des Beaux-Arts est construit sur les traces de l'ancien rempart. Le palais de justice de style néo-classique sarde est le dernier bâtiment public construit avant le rattachement de la Savoie à la France en 1860.

2. Les Halles - Place de Genève

Îlot commercial et marché couvert rénové en 2011. Sur la façade des halles, les armoiries de Chambéry.

3. Place Saint-Léger

Cœur primitif de la ville, la place Saint-Léger était l'artère principale de la ville fortifiée. Derrière ses façades colorées, un cheminement mystérieux de traboules (les Chambériens les appellent « Les allées »).

4. Rue Juiverie

Cette rue semble large aujourd'hui. Au Moyen Âge, un canal de l'Albanne passait pourtant en son milieu.

5. Rue Basse-du-Château

Cette rue plonge le visiteur dans le Chambéry du Moyen Âge avec ses anciennes échoppes aux larges bancs de pierre qui servaient à l'étalage des marchandises. De gros volets de bois fermaient les ouvertures pendant la nuit. Cette rue recèle le dernier passage aérien de la ville.

6. Rue Sainte-Appolonie

Une des rues les plus fréquentées du Moyen Âge avec son four à pain, sa chapelle et ses bains publics.

7. Château des ducs de Savoie

Le comte de Savoie Amédée V achète au XIII^e siècle le château aux anciens seigneurs de Chambéry : la ville devient capitale. Le château remplit alors quatre fonctions essentielles : résidentielle, défensive, religieuse et administrative. Au XVI^e siècle, les ducs de Savoie installent leur capitale à Turin, mais Chambéry garde un rôle administratif fort. L'accès à la Sainte-Chapelle est possible lors des visites guidées et des concerts uniquement. Le thème de ses vitraux rappelle qu'elle abrita le Saint Suaire au XVI^e siècle.

Depuis 1993, la tour Yolande abrite le grand carillon. Cet instrument exceptionnel est l'un des plus grands du monde, avec 70 cloches.

8. Les traboules

Les Chambériens les appellent « les allées ». Elles sont telles des couloirs qui permettent de circuler entre de larges bâtisses. À Chambéry, les immeubles du centre historique ont la particularité d'être profonds et étroits de façade, un héritage du « toisé », cet impôt du XIV^e siècle calculé en fonction de la largeur principale des façades. Plus elles étaient étroites, plus l'impôt était maigre... Les traboules sont l'âme de la ville.

9. De retour sur la place Saint-Léger

Au-dessus de l'ancien canal, à peu près à l'emplacement de la fontaine des Marmousets, se trouvait l'église Saint-Léger. Fragilisée, elle a été démolie en 1760. Levez les yeux et découvrez une horloge du XIX^e siècle qui lui fait écho.

10. Îlot de l'horloge

Des trompe-l'oeil qui reprennent des détails chambériens décorent cet îlot créé lors de restructurations dans les années 1990.

11. Rue Croix d'Or

Durant des siècles, les voyageurs en provenance d'Italie pénétraient dans la ville par cette rue. De nombreux hôtels particuliers témoignent de son caractère aristocratique : hôtel Costa de Beauregard (n° 113), hôtel de la Pérouse avec la Fontaine au Cœur Flambant (n° 70), hôtel Castagnery de Châteauneuf (n° 18), hôtel des Marches de Bellegarde rendu célèbre par Hérault de Séchelles, le pape Pie VII et Napoléon I^{er} (n° 19).

12. Hôtel Castagnery de Châteauneuf

Cet hôtel particulier a été construit au XVII^e siècle. Les grilles séparaient la cour de l'hôtel particulier, du couvent des Franciscains. Elles avaient certes un rôle décoratif mais elles servaient surtout à souligner l'origine de la richesse de la famille Castagnery de Châteauneuf qui possédait d'importantes mines de fer en Savoie (n° 18).



Parcours en suivant les Éléphants



Sur le parcours, suivez au sol les balises « éléphants »...

- | | |
|------------------------------------|--|
| 1 Place du Palais de Justice | 13 Théâtre Charles Dullin |
| 2 Place de Genève | 14 Fontaine des Éléphants |
| 3 Place Saint-Léger | 15 Hôtel de Cordon – CIAP |
| 4 Rue Juiverie | 16 Cathédrale Saint-François-de-Sales |
| 5 Rue Basse-du-Château | 17 Jean-Jacques Rousseau à Chambéry & secteur sauvegardé |
| 6 Rue Sainte-Apollonie | 18 Rue de Boigne |
| 7 Château des ducs de Savoie | 19 Hôtel de Ville |
| 8 Traboules (les allées) | 20 La reconstruction |
| 9 Place Saint-Léger | 21 Église Notre-Dame |
| 10 Îlot de l'Horloge | 22 La Sasson |
| 11 Rue Croix-d'Or | 23 Musée des Beaux-Arts |
| 12 Hôtel Castagnery de Châteauneuf | |

Promenade confort

Le parcours est praticable avec une poussette ou en fauteuil. Il peut exister de légers obstacles (pavés très irréguliers, pente importante) qui peuvent allonger la durée du parcours.



Réservez votre visite guidée

Vous avez apprécié la promenade « En suivant les Éléphants » ? Laissez-vous conter Chambéry, Ville d'art et d'histoire, par un guide conférencier ! Il vous offrira ses clés de la ville et partagera avec vous ses secrets.

Tarifs : 6 € / Tarif réduit : 4,50 € (étudiants, demandeurs d'emploi, personnes en situation de handicap - sur présentation d'un justificatif).
Gratuit : enfant de moins de 12 ans

Réservation en ligne : www.chambery-tourisme.com

Informations : 04 79 33 42 47

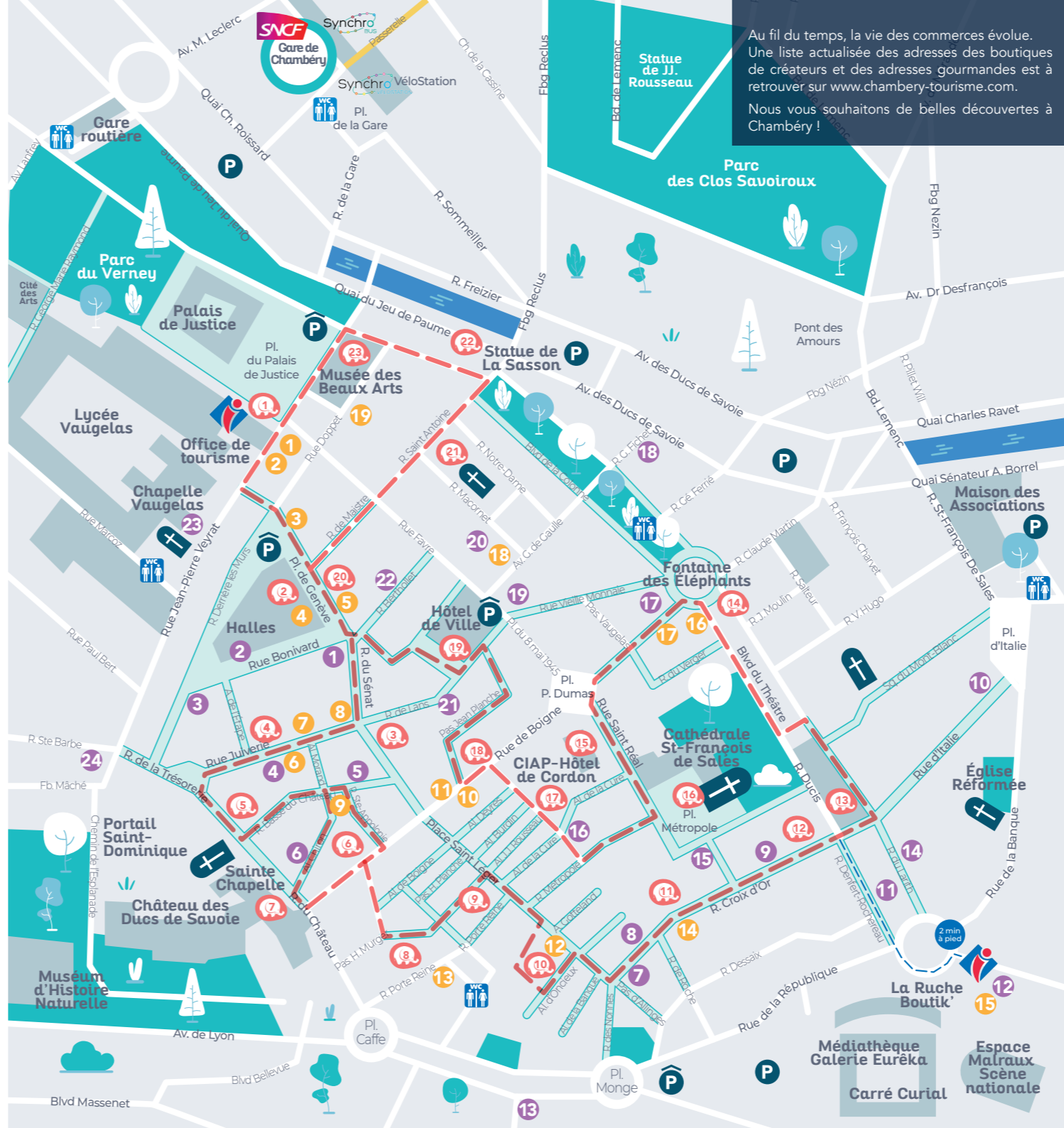
Parcours « En suivant les Éléphants »

Rédaction : Grand Chambéry Alpes Tourisme avec le concours du service Ville d'art et d'histoire de Chambéry.

Coordination : Rotary Club Chambéry-Combe de Savoie

Participation : Société des Amis du Vieux Chambéry
1 rue des Nonnes, Chambéry | 04 79 85 40 63 | www.amisduvieuxchambery.org

Et : Valentin Huy, Retina France, Association des Paralysés de France, ainsi que « Chambéry en Ville » - Union commerciale & artisanale.



Au fil du temps, la vie des commerces évolue. Une liste actualisée des adresses des boutiques de créateurs et des adresses gourmandes est à retrouver sur www.chambery-tourisme.com.
Nous vous souhaitons de belles découvertes à Chambéry !

À la découverte des Créateurs

- Aux Armes de Bonivard
Galerie d'art
- Poésie Sauvage
Boutique de créateurs
- La Forge des Halles
Boutique de créateurs
- TUM
Boutique de créateurs
- Caractères
Boutique de créateurs
- L'atelier verrier - Nathalie Van
Boutique de créateurs
- Un Éléphant dans le Couloir
Boutique de créateurs
- La Piste Verte
Boutique officielle Opinel
- La Belle Armoire
Boutique de créateurs
- La Cachette de Linette
Boutique de créateurs
- La Galerie du Grillon
Boutique de créateurs
- La Ruche Boutik'
Boutique de produits locaux
- Ateliers sur Cour
Galerie d'art - Atelier d'artistes
- Espace Larith
Galerie d'art
- Métropole B
Boutique de créateurs
- L'Atelier de la Métropole
Galerie d'art - Atelier d'artistes
- La Galerie des Princes
Galerie d'art - Boutique de créateurs
- La Galerie des Alpes
Galerie d'art
- Secrets d'Aloyse
Cosmétique - Boutique de créateurs
- OCAMI
Cosmétique - Boutique de créateurs
- Galerie de Lans
Galerie d'art
- La Mercerie Café Créatif
Mercerie - Boutique de créateurs
- Chapelle Vaugelas
Exposition temporaire
- Antiquités Journet
Boutique d'antiquités



À la découverte des adresses Gourmandes

- La Fine Bouche
Boutique de produits locaux
- 2 Fromages & Breuvages
Fromagerie
- Maison Chanvillard
Pâtisserie
- Marché - les Halles
Les Halles
- La Fruitière d'Augustin
Fromagerie
- Terre à terre
Boutique de produits locaux
- La Fromagerie
Fromagerie
- Beaufort des Montagnes
Fromagerie
- Chocolaterie Bochard
Chocolaterie artisanale
- Cédric Pernot - Au fidèle berger
Pâtisserie - Chocolaterie artisanale
- La Cave à Perret
Vente direct de vin de Savoie
- Ernest Pâtisserie & Café
Pâtisserie
- Confiserie Mazet
Chocolaterie artisanale
- Glacier Croix d'or
Glacier artisanal
- La Ruche Boutik'
Boutique de produits locaux
- Jean-Charles Michaud
Salon de thé typique
- Arnault Benoît chocolatier
Chocolaterie artisanale
- Pâtisserie Louis
Pâtisserie
- La Sibérienne
Glacier artisanal - Salon de thé

Parcours en suivant les Éléphants
Découverte patrimoniale

À la découverte des Créateurs

À la découverte des adresses Gourmandes

