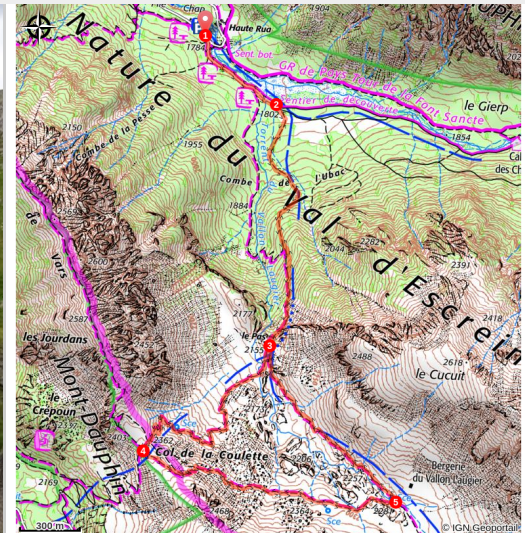


VAL D'ESCREINS - Col de la Coulette

Vars



Vers le col de la Coulette (Christian Delale - CDRP 05)

*Découverte du magnifique Val
d'Escreins, du vallon Laugier avec une
vue imprenable sur Vars et les pentes
de ski.*

Sou l'oeil de la belle Font Sancte, nous sommes totalement
tombés sous le charme du vallon Laugier !

Infos pratiques

Pratique : PEDESTRE

Durée : 4 h

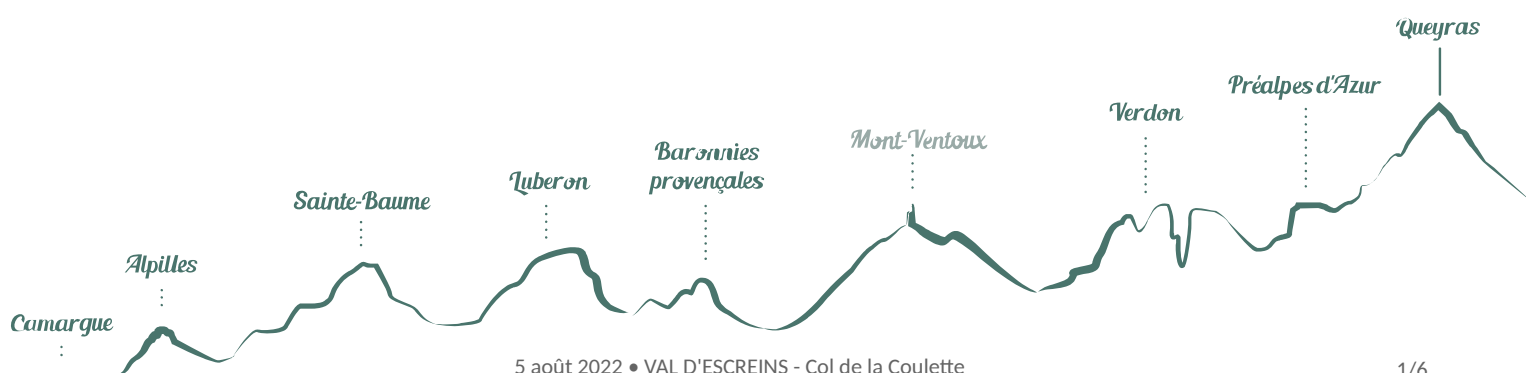
Longueur : 12.1 km

Dénivelé positif : 941 m

Difficulté : Moyen

Type : Boucle

Thèmes : Flore, Point de vue



Itinéraire

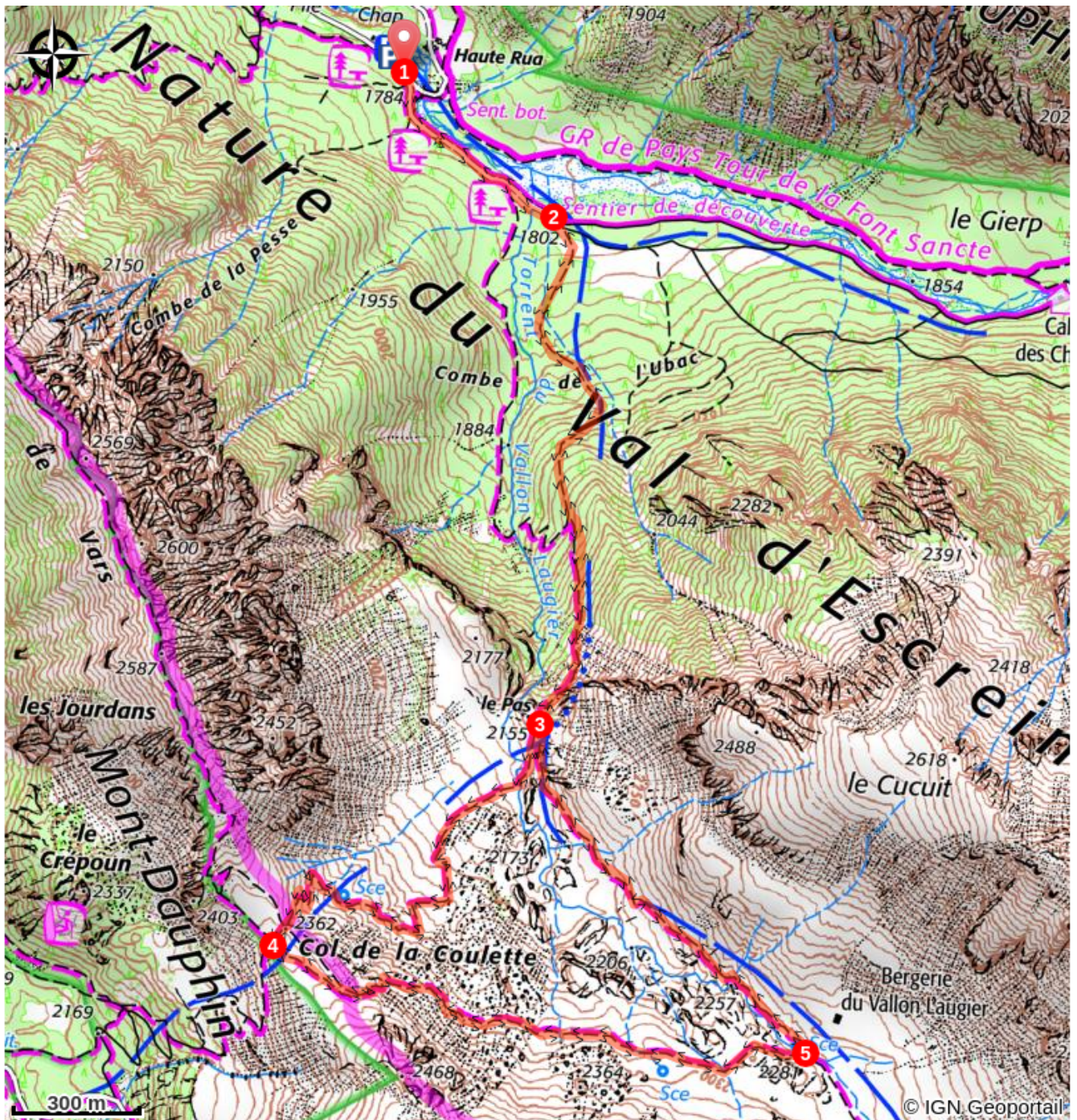
Départ : Grand parking, Basse Rua

Arrivée : Basse Rua

Balisage :  PR

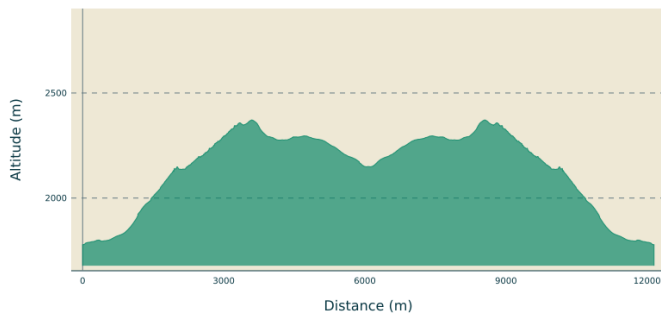
1. Au bout du parking, juste après un petit chalet, part à droite une piste assez large en rive gauche du Rif Bel (panneau direction « col de la Coulette »). Le sommet de la Font Sancte, point culminant du Queyras à 3 385 m, est visible au fond du vallon. S'avancer sur la piste entre le torrent au lit large et embarrassé de pierres et la forêt de pins, épicéas et mélèzes. Passer la première bifurcation et arriver à une seconde.
2. Suivre à droite la direction du col de la Coulette. Le sentier emprunte le lit du torrent du vallon Laugier, très encombré. Suivre les cairns et les balises jaunes, et remonter doucement la combe, puis quitter le ravin par un sentier plus raide qui le surplombe en rive gauche (vue sur le verrou glaciaire (le Pas) qui ferme le vallon Laugier). Le sentier change de rive et s'élève en lacets pour atteindre le Pas. Les arbres disparaissent (en se retournant, vue sur le val d'Escreins et au loin le massif des Écrins).
3. Après le verrou, un panneau indique le col qui est alors bien visible. Suivre un peu à droite le sentier qui descend légèrement le long des roches cannelées par le travail du glacier. Traverser un torrent et remonter par des lacets dans les alpages jusqu'au col (très belle vue sur le vallon Laugier taillé en auge glaciaire et présentant des rochers lissés par l'ancien glacier, il y a plus de 10 000 ans ; vue sur la station de Vars et les crêtes qui la dominent).
4. Du col, suivre la crête en direction du sud et emprunter un joli sentier à gauche qui redescend en balcon sur le même versant vers une bergerie bien visible dans le vallon Laugier. Traverser un chaos rocheux et, à une fourche, prendre à gauche (nombreuses marmottes), puis descendre jusqu'au torrent ; le traverser pour rejoindre le chemin venant du col de Serenne, sous la bergerie.
5. Par le sentier à gauche, à flanc de vallon, redescendre jusqu'au Pas. Regagner alors le départ par l'itinéraire de montée

Sur votre chemin...



Toutes les infos pratiques

Profil altimétrique



Altitude min 1778 m
Altitude max 2372 m

Transports

Office du Tourisme du Guillestrois-Queyras : 04 92 46 76 18

Accès routier

Basse Rua (Réotier), à 12 km au sud-est de Guillestre par la D 902 puis piste vers le val d'Escreins.

Parking conseillé

Grand parking, Basse Rua

Source

Comité Hautes-Alpes - FFRandonnée

Lieux de renseignements

Maison du Parc naturel régional du Queyras



3580 Route de l'Izoard, 05350 Arvieux

pnrq@pnr-queyras.fr

Tel : +33 (0)4 92 46 88 20

<http://www.pnr-queyras.fr/>

OTI du Guillestrois et du Queyras

Maison du Tourisme, 05350 Château Ville-Vieille

info@guillestroisqueyras.com

Tel : 04 92 46 76 18

<https://www.guillestroisqueyras.com>



- En aucun cas les auteurs des contenus de ce site ne sauraient être tenus pour responsables de problèmes ou d'accidents sur les itinéraires cités.
- Cependant, nous comptons sur vous pour signaler toutes contradictions importantes entre cette fiche et le terrain.
- Pensez également à signaler les éventuels problèmes rencontrés pendant votre balade sur <http://sentinelles.sportsdenature.fr> (erreur de balisage, panneau défectueux, pollution, conflit d'usages...).
- La vente de cette fiche est autorisée au coût d'impression.
- Ne pas jeter dans la nature.

L'outil Geotrek a été financé par l'Union européenne, le Parc national des Ecrins et le Parc national du Mercantour.

Le projet Chemins des Parcs est financé par la Région Provence-Alpes-Côte-d'Azur et les Parcs naturels régionaux des Alpilles, de Camargue, du Luberon, du Queyras et du Verdon.

Ce projet partenarial rassemble également le Comité Régional du Tourisme, les agences départementales de développement touristique, les offices de tourisme et les syndicats d'initiative.

- The authors of this website will in no case be held responsible for problems or accidents on the routes mentioned.
- We count on you to point out any inconsistency between this content and the field itineraries
- Please report any problems encountered on the routes (route marking problems, defective panels, pollution, conflict of uses ...) on <http://sentinelles.sportsdenature.fr>
- The sale of this sheet is authorized at the cost of printing
- Please don't litter

The Geotrek tool was funded by the European Union, the Ecrins National Park and the Mercantour National Park.

The Chemins des Parcs project is funded by the Provence-Alpes-Côte-d'Azur Region and the regional nature parks of Alpilles, Camargue, Luberon, Queyras and the Verdon.

This project was developed in partnership with the Regional Tourism Committee, the departmental tourist development agencies, and tourist offices.

Avec le soutien de



Avec l'aide technique de :

- Comité Hautes-Alpes - FFRandonnée