



LUSSAN

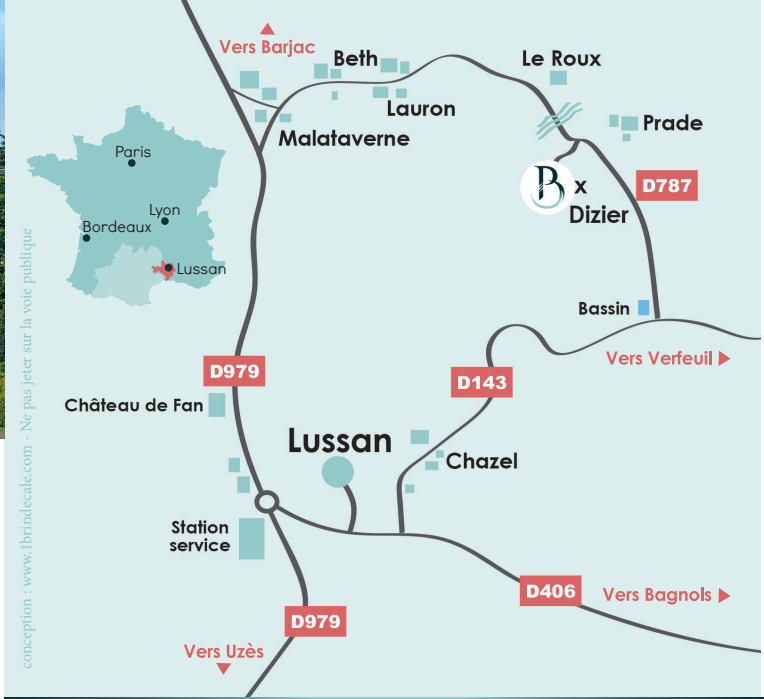
TERRE DE GARRIGUE

- Aux portes d'Uzès -

La Bergerie se situe au cœur d'un environnement d'exception sur la commune de Lussan, un « Village de caractère » labellisé parmi « Les Plus Beaux Villages de France ». Lussan séduit par sa belle silhouette se découpant dans le ciel. Perché sur son piton rocheux, ce village offre l'attrait d'une cité médiévale entourée de remparts sur un plateau dominant la garrigue.



Bordé de ses 11 hameaux et de nombreux mas et lieux dits, ce village languedocien se caractérise par son château du XV^{ème}, ses ruelles étroites, ses vieilles maisons en pierre, sans oublier le site des Concluses et la Pierre Plantée situés à proximité.



conception : www.lbrindecale.com - Ne pas jeter sur la voie publique



DOMAINE DES PIERRES BLEUES



DOMAINE DES PIERRES BLEUES

★★★★★

Comment venir ?

GPS : Latitude 44.16863 | Longitude 4.387155
 GARES : Nîmes, Avignon
 AÉROPORTS : Nîmes, Montpellier, Marseille
 DE LYON : Autoroute A7, sortie Bollène, Pont-St Esprit, Bagnols sur Cèze. Direction Alès - à 25km : Lussan, Hameau de Dizier
 D'AVIGNON : Nîmes/Remoulins, Uzès. Direction Barjac - à 18km : Lussan, Hameau de Dizier
 DE MONTPELLIER : Autoroute A9, Nîmes, Uzès. Direction Lussan - à 25km : Hameau de Dizier



CLASSÉ 5 ÉTOILES
★★★★★

GÎTE DE CHARME EN PLEINE NATURE

- 📍 : Hameau de Dizier 30580 Lussan / France
- ☎ : +33(0) 609 832 737 / +33(0) 626 091 063
- ✉ : contact@domainedespierresbleues.com

GÎTE INDÉPENDANT AVEC PISCINE ET SPA PRIVÉS

- Bergerie de charme en pleine nature -



BIENVENUE AU DOMAINE DES PIERRES BLEUES

La Bergerie est située sur les hauteurs du hameau « belvédère » que forme le Domaine des Pierres Bleues, à Dizier. Entourée de ses majestueux murs en pierre, c'est ici, entre buis et chênes centenaires, que la Bergerie des Pierres Bleues vous ouvre ses portes. Cette ancestrale bâtisse fortifiée de 1750, a été entièrement restaurée dans le respect de l'architecture et la noblesse des matériaux. Immergée dans une atmosphère légendaire, la Bergerie des Pierres Bleues est entourée d'une cinquantaine d'hectares de garrigues et de forêts de chênes.

Vivez un séjour magique dans une bergerie historique, au cœur d'une nature préservée.



LUXE ET BIEN ÊTRE ÉLEVÉS EN ART DE VIVRE DES PIERRES CENTENAIRES, UNE FORÊT ÉTERNELLE, UN CONFORT CONTEMPORAIN

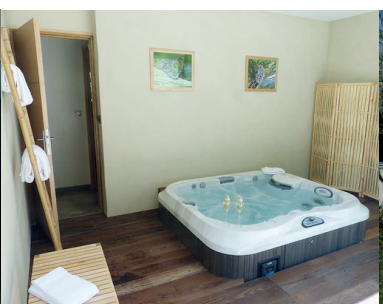
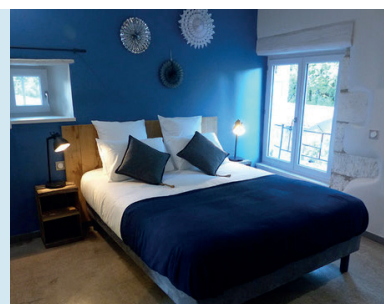
- Vie intérieure -

Au rez-de-chaussée : Salon/salle à manger, cuisine tout équipée avec espace buanderie, 2 chambres avec 1 lit 160 cm dont 1 lit transformable en 2 lits simples 90 cm, salle d'eau avec douche à l'italienne et double vasque, 1 wc indépendant, un SPA accessible en toute saison pour 3 personnes. À l'étage : 1 chambre avec 1 lit 160 cm et sa salle d'eau privative avec douche à l'italienne et toilette. Un système de régulation des températures permet d'optimiser votre confort quelque soit la saison, de jour comme de nuit.



- Espace extérieur -

Patio avec jardin arboré, piscine aux allures de bassin méditerranéen, chauffée de juin à septembre et espace repas ombragé avec plancha à gaz. Autour de la maison : terrain de pétanque, volley-ball et badminton sans oublier la découverte à pied de cet environnement d'exception... Parking privé et sécurisé.



Jusqu'à
- 6 personnes -
3 chambres,
2 salles d'eau, 2 WC,
1 SPA, 1 piscine
Ouvert toute l'année !