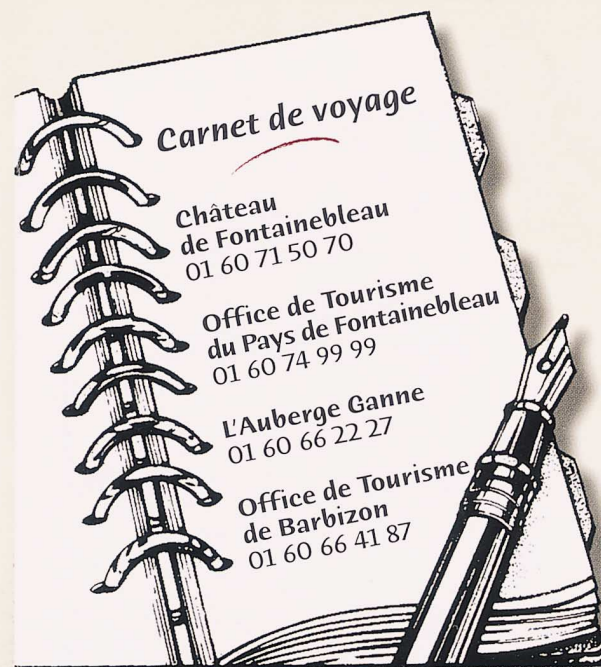


Le FB est une promenade balisée et aménagée qui relie Fontainebleau-Barbizon selon un itinéraire et Barbizon-Fontainebleau selon un autre chemin.

- ✓ Souvenez-vous que la forêt a besoin d'être protégée et que chacun doit se sentir concerné.
- ✓ Emportez vos déchets et ne laissez aucune ordure en forêt.
- ✓ N'allumez pas de feu, ne jetez pas vos cigarettes, ni vos mégots.
- ✓ Veillez à ne pas écraser ou à arracher les jeunes semis et les plants qui sont l'avenir de la forêt.
- ✓ Cette forêt possède également de nombreux animaux (sangliers, biches, faons...), soyez donc discret. Gardez vos chiens en laisse.
- ✓ **Faites attention !!!** En France la circulation est à droite.
- ✓ Quand vous emprunterez la route de la Gorge aux Néfliers, veillez à bien garder votre droite car la route est étroite et la circulation y est autorisée.
- ✓ Si vous profitez de la flore, pensez que celui qui est passé avant vous aurait pu cueillir ces fleurs ; donc ne les cueillez pas avant le suivant.



WILLIAM KENT Fontainebleau - RCS B 393 950 938 - Illustration A. FREYET



Ce document et ce circuit ont été réalisés par :



L'Office de Tourisme du Pays de Fontainebleau

4, rue Royale - 77300 Fontainebleau
Tél : 01 60 74 99 99 - Fax : 01 60 74 80 22
e-mail : info@fontainebleau-tourisme.com
site : www.fontainebleau-tourisme.com

Horaires d'ouvertures :

HIVER : 10h00 à 18h00 tous les jours,
10h00 à 12h45 et de 15h00 à 17h00
les dimanches et jours fériés.

ETE : 10h00 à 19h00 tous les jours,
10h00 à 17h00 les dimanches et jours fériés.

et

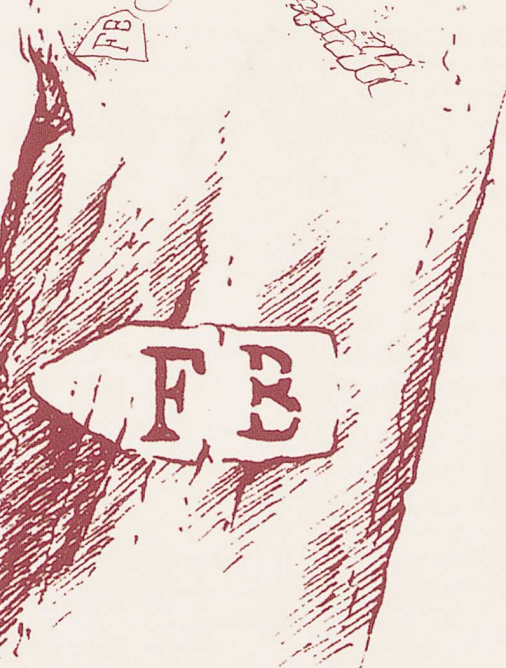


L'Office National des Forêts
La Faisanderie - 77300 Fontainebleau
Tél. et Fax : 01 64 22 72 59

Fontainebleau-Barbizon



la Route de Sully vers Barbizon



**Liaison
Fontainebleau
Barbizon**

Bienvenue sur le "FB", la liaison pédestre et cycliste entre Fontainebleau et Barbizon



Si vous partez de l'Office du Tourisme de Fontainebleau, empruntez la rue Royale vers le nord, puis le boulevard Maginot, tournez à gauche par la rue Paul Tavernier pour rejoindre le boulevard de Constance. Au feu tournez à gauche sur le trottoir et prenez le passage souterrain. Suivez la rue en face de vous, entre l'INSEAD à droite et la piscine municipale à gauche.

Franchissez la première barrière ONF et le marquage "FB" apparaît au sol ainsi que des balises vertes sur les arbres et les barrières. Vous longez le mur de la Faisanderie jusqu'au carrefour du Coq puis vous tournez à droite par la route forestière Poinsinet.

Vous pouvez aussi venir en voiture jusqu'à la Faisanderie afin de bénéficier du parking gratuit et partir de là, à pied ou en voiture. Vous êtes alors devant le Centre d'Initiation à la Forêt de l'ONF qui réalise des animations pour les groupes et distribue de la documentation sur la forêt (en activité en semaine de 9 heures à 17 heures et certains week-ends).

Après avoir remonté la route Poinsinet, vous arrivez à un carrefour de 8 routes et vous obliquez à gauche après avoir laissé deux routes pour prendre la 3^{ème} avec une barrière à passage central. C'est la route Duplessis Mornay qui est empierrée. Au bout vous traversez avec prudence la route D 409 et en face, avec une barrière semblable, commence la route du Château qui est goudronnée et interdite aux voitures.

Vous pénétrez dans une futaie plantée sous Napoléon 1^{er}. Après une montée, vous êtes sur un plateau calcaire où la route serpente au milieu d'arbres plus jeunes, issus de semis ou de plantations de 20 ou 30 ans. Passez plusieurs intersections pour arriver au carrefour des Cépées. Il faut traverser avec prudence la Route Ronde ou D. 301, en direction des Gorges d'Apremont.

Vous empruntez alors la route de la Gorge aux Néfliers. Attention, les voitures sont autorisées dans les deux sens sur cette route... Gardez bien votre droite. La route descend vers le carrefour de la Gorge aux Néfliers puis remonte entre deux talus. Vous roulez sous une chênaie de 200 ans environ puis le paysage s'éclaire subitement sur une lande rocheuse, à droite : c'est le début

des Gorges d'Apremont où les rochers dominent sur plus de 500 ha. A pied, vous pouvez avancer jusqu'à un vaste point de vue. En continuant le circuit, la route descend en virages, encaissée entre de grands talus et des rochers. Méfiez-vous des voitures qui montent et que l'on voit au dernier moment.

Lorsque la pente s'adoucit, de très vieux chênes sont visibles çà et là. Ce sont les vestiges des arbres qui servirent maintes fois de modèles aux peintres de Barbizon. Vous êtes sur la route de Sully. Puis la route tourne assez brutalement à droite pour atteindre un vaste carrefour avec une buvette : c'est le carrefour du Bas Bréau.

La route goudronnée est nommée "Allée des Vaches" car autrefois le bétail était autorisé à paître en forêt à condition d'avoir un seul pâtre communal et de suivre un chemin d'accès unique. Plus de 10 000 bovins et 6000 porcs étaient autorisés en forêt sous Louis XIV, ils n'étaient plus que 1 000 au moment où les peintres sont arrivés.

Vous entrez à Barbizon par la rue Grande mais comme après la mairie, elle est à sens unique, vous tournerez à gauche à vélo, puis à droite pour rejoindre le musée de l'auberge Ganne.

Pour le retour, vous reprenez l'allée des Vaches. Vous pouvez monter voir le médaillon de bronze en l'honneur de Millet et Rousseau, à mi-pente, dans le massif rocheux à droite. Plus haut, une plaque rappelle que, grâce aux peintres, la première mesure mondiale de protection de la nature a été prise à Fontainebleau en 1861 par la création de réserves artistiques, devenues par la suite réserves biologiques.

Au bout de l'allée des Vaches, tournez à droite par la route Marie-Thérèse. Dans le virage, quittez le goudron pour aller tout droit. Vous passez entre deux rochers dont le plus gros s'appelle "la tête de chien". Se retourner un moment pour bien voir le museau de pierre... C'est toujours la route Marie-Thérèse qui monte doucement après la barrière et qui vous évitera la pente dangereuse que vous avez descendue en venant. Les signes "FB" sont peints sur les arbres ainsi que des balises vertes.

Après bien des détours, la route empierrée arrive sur le plateau et devient rectiligne en longeant une clôture, à droite. Arrivés au carrefour du Chêne des Marais, tournez à gauche. D'autres clôtures, protégeant des jeunes arbres, s'étendent à droite. Au carrefour des Monts Girard, obliquez à gauche sur la route du Cul de Chaudron où vous circulez sous une belle futaie. Au bout, vous retrouvez, à droite, le circuit d'arrivée, sur le plateau d'Apremont.

Si vous devez rentrer en centre ville, vous pouvez, au carrefour Poinsinet, continuer tout droit la route Duplessis Mornay. Vous arriverez à un feu qui se trouve en face de la rue Royale, que vous pourrez descendre en sens unique, sur une partie de sa longueur.

Bonne promenade !



Liaison Fontainebleau-Barbizon à vélo
Circuit balisé FB : 8 km / 1h15