

## Spectacle

**NEIGE...** - Spectacle chorégraphique, visuel et sonore pour les enfants de 0 à 6 ans

**Samedi 13 avril à 10h15 et 11h15**

Par la compagnie Jaïs (Chorégraphie : Sylvia Delsuc Interprétation : Margot Dumas). Un personnage évolue dans un univers glacé. Il s'éveille au gré du jour et de la nuit pour découvrir ce monde, froid, blanc, rond... Tour à tour les matières se transforment sous la main de NEIGE, du visible à l'invisible, apparition, disparition, du petit au grand, du rassurant à l'inconnu, NEIGE expérimente la vie au delà de son cocon, s'amuse des formes et des matières. NEIGE se transforme jusqu'à fondre... ou peut-être est-ce le paysage qui vient se fondre dans son histoire ?

*En partenariat avec mille formes, centre d'initiation à l'art pour les 0-6 ans à Clermont-Ferrand.*

*Durée : 25 min. Gratuit. Sur réservation auprès de mille formes : 04 73 42 66 64 ou milleformes@ville-clermont-ferrand.fr*

## CONFÉRENCES & ÉVÉNEMENTS

**Conférence par Cécile Dupré, commissaire de l'exposition Neige organisée par l'AMA**

**Mardi 2 avril à 20h30 à la Faculté des lettres, Bd Gergovia**

La neige a inspiré les impressionnistes tout au long de leur vie. Cette conférence présentera les œuvres de l'exposition et ouvrira à d'autres tableaux. Un parcours au travers des paysages enneigés en Europe dans le dernier quart du 19<sup>e</sup> siècle.

*Durée : 1h30. Etudiants, membres de l'AMA gratuit.*

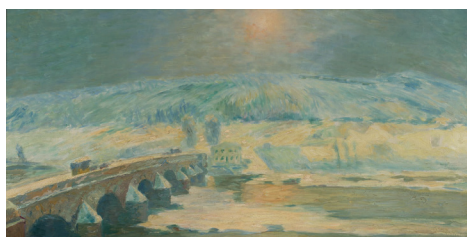
*Minima sociaux : 1€. Autres : 5€.*

**Nuit des musées**

**Samedi 18 mai de 20h à minuit**

À l'occasion de la vingtième édition de la nuit des musées, événement national, le musée d'art Roger-Quilliot ouvrira ses portes de 20h à minuit. L'occasion de découvrir l'exposition Neige et les collections permanentes du musée en nocturne.

*Entrée gratuite.*



Neige a Pont-du-Château - LEBOURG Albert Charles © Clermont Auvergne Métropole, MARQ / Photo Florent Giffard

## INFOS PRATIQUES

### MUSÉE D'ART ROGER-QUILLIOT [MARQ]

Quartier historique de Montferrand  
Place Louis Deteix, 63100 Clermont-Ferrand  
04 43 76 25 25  
accueil.marq@clermontmetropole.eu  
clermontmetropole.eu

 museesclermontmetropole

### HORAIRES

Du mardi au vendredi de 10h à 18h ;  
Le samedi, dimanche, jours fériés  
et ponts de 10h à 13h et de 14h à 18h ;  
Le musée est fermé le 1<sup>er</sup> mai

### TARIFS

**Entrée** : Tarif normal : 5€, Tarif réduit : 3€ (sous conditions)  
Gratuité sous conditions  
et pour tous les 1<sup>ers</sup> dimanches du mois  
**Visite** : Tarif normal : 9€, Tarif réduit : 6€ (sous conditions)  
**Activité enfant** : 5€

### ACCÈS & TRANSPORTS

Arrêt musée d'art Roger-Quilliot  
Bus : lignes 20 et 21  
Tramway : ligne A  
Station C.vélo devant le musée

Musée accessible aux personnes à mobilité réduite

+  
clermont  
auvergne  
métropole

Musée d'art Roger-Quilliot  
Clermont-Ferrand

8 mars • 30 juin 2024

EXPOSITION

neig e

PROGRAMME

+  
Rayonner ensemble

CLERMONTMETROPOLE.EU

  
**MINISTÈRE  
DE LA CULTURE**  
*Liberté  
Égalité  
Fraternité*

**M** LES 150 ANS 1874 → 2024  
DE L'IMPRESSIONNISME  
Avec le musée d'Orsay



Église Saint-Victor-la-Rivière près de Murat sous la neige - BOUDAL Sébastien Benoît Léon, Abbé Léon Boudal  
© Clermont Auvergne Métropole, MARQ / Photo Florent Giffard



neig<sup>e</sup>

Du 8 mars au 30 juin 2024

Il y a 150 ans, le 15 avril 1874, ouvrait à Paris la première exposition impressionniste. Un groupe d'artistes de tous horizons, parmi lesquels Monet, Renoir, Degas, Morisot, Pissarro, Sisley ou encore Cézanne, décident de s'affranchir des règles et des parcours établis en organisant une exposition indépendante : ainsi naît l'impressionnisme.

Le ministère de la culture et le musée d'Orsay à Paris célèbrent ce 150<sup>e</sup> anniversaire avec une exposition majeure intitulée *Paris 1874*. Inventer l'impressionnisme, ouverte du 26 mars au 14 juillet 2024. En parallèle à cette exposition, quelque 180 œuvres prêtées exceptionnellement par le musée d'Orsay sont à découvrir dans plus de 30 musées de France, dont le musée d'art Roger-Quilliot (MARQ) de Clermont Auvergne Métropole.

Le MARQ bénéficiera de ces prêts exceptionnels à l'occasion de son exposition temporaire **Neige**, visible du **8 mars au 30 juin 2024**. Aux côtés des œuvres prêtées par Orsay, des collections du MARQ ainsi que des prêts des musées de Grenoble, de Chamonix-Mont-Blanc et de Bourgoin-Jallieu mettront en lumière le caractère éblouissant et merveilleux de la neige restitué dans les œuvres des peintres impressionnistes.

## VISITES COMMENTÉES


### Visites guidées par un guide conférencier de Clermont Auvergne Tourisme

Les dimanches (sauf premiers dimanches du mois), à 15h :

- 10, 17, 24 et 31 mars
- 14, 21 et 28 avril
- 12, 19 et 26 mai
- 9, 16, 23, et 30 juin

Durée : 1h. Achat de billet à Clermont Auvergne Tourisme, sur le site internet. Si des places sont restantes, achat de billet au MARQ le jour même de 11h à 14h30.

### Visites guidées par Cécile Dupré, commissaire de l'exposition

- Samedi 23 mars à 14h30
- Samedi 6 avril à 14h30 – Visite bilingue français/langue des signes française en partenariat avec diXit Interprétation 
- Samedi 25 mai à 14h30
- Samedi 8 juin à 14h30

Tout public adulte. Durée : 1h. Sur réservation (Nombre de places limité).

Tarif : tarif plein 9€ / tarif réduit 6€.

### Spécial étudiants

#### Visite-atelier Avant-première (Spécial étudiants avant l'inauguration de l'exposition)

**Jeudi 14 mars de 16h à 18h**

Atelier : initiation à la peinture à l'huile. Choisissez un détail d'œuvres de votre choix et reproduisez-le sur un sac de coton. Sur réservation (nombre de places limité). Tarif : gratuit sur présentation de la carte étudiant.

#### Visite décalée Planté du Bâton (Spécial étudiants et abonnés du Pass culture)

**Jeudi 21 mars à 18h**

Une monitrice de ski s'est égarée au MARQ. Passionnée de neige et de descente, elle aborde l'exposition sous un angle tout personnel.

Durée : 1h. Sur réservation à l'accueil. Tarif : 6€.

**Un journal de visite est disponible gratuitement à l'accueil du musée.**

## JEUNE PUBLIC

### Espace de médiation sur le paysage -

à partir de 2 ans

Comment regarder et apprécier l'art du paysage présenté au musée ?

Comment savoir en parler avec des mots simples ?

Découvrez dans cet espace des pistes et des jeux pour découvrir ou approfondir vos connaissances !

En accès libre toute la durée de l'exposition.

### Dessinez-voir ! - pour les 4-12 ans

Livret-jeu pour comprendre l'exposition Neige comme un jeu d'enfant !

Disponible gratuitement à l'accueil du musée.

### Ateliers et stages jeune public et famille (durant les vacances de printemps) :

**La neige à petit pas** - atelier pour les 2-3 ans accompagné d'un adulte

**Jeudi 25 avril à 10h15**

Découvrez l'exposition puis réalisez une peinture enneigée sur toile.

Durée : 1h. Sur réservation. Tarif : enfant : 5€ / adulte : droit d'entrée.

**Flocons** - atelier pour les 4-6 ans accompagné d'un adulte

**Vendredi 26 avril à 10h15**

Découvrez l'exposition puis réalisez une peinture enneigée sur toile.

Durée : 1h30. Sur réservation. Tarif : enfant : 5€ / adulte : droit d'entrée.

**Horizon** - stage de peinture pour les 7-12 ans

**Jeudi 25 et vendredi 26 avril à 14h**

Atelier de 4h, sur deux après-midi (Durée : 2h chaque). Pas de possibilité de ne participer qu'à un après-midi. Sur réservation. Tarif : 5€.

**Panorama** - atelier pour les 12 ans et +  
**Mardi 23 avril à 14h**

Découvrez comment les peintres impressionnistes ont révélé la neige et réalisez en atelier votre peinture à l'huile sur toile.

Durée : 3h. Sur réservation. Tarif : 5€.



Vue du boulevard Desaix à Clermont-Ferrand - CAROT Jules  
© Clermont Auvergne Métropole, MARQ / Photo Florent Giffard