

ROCHEFORT



LE JARDIN D'UTOPIES À L'ANCIENNE ÉCOLE DE MÉDECINE NAVALE

Livret de visite facile à lire et à comprendre

MUSÉE
NATIONAL
DE LA MARINE



Bienvenue au Jardin d'Utopies

Le Jardin d'Utopies est à côté de l'Ancienne école de médecine navale. L'Ancienne école de médecine navale appartient au musée national de la Marine. Le Jardin d'Utopies existe depuis 2018. Le Jardin d'Utopies fait penser au jardin botanique de Rochefort. La botanique est l'étude des plantes. Un jardin botanique sert à étudier les plantes. Le jardin botanique de Rochefort appartenait à l'École de médecine navale, il y a longtemps.



Le Jardin d'Utopies fait un lien entre la Marine et les plantes.

La Marine, c'est une armée qui se bat sur la mer. Le jardin présente des plantes pour guérir les maladies et aussi pour cuisiner.



L'École de médecine navale étudiait ces plantes pour la Marine.

Vous pouvez visiter le Jardin d'Utopies. Vous allez apprendre des choses sur le jardin botanique de Rochefort et sur les particularités du Jardin d'Utopies. Vous pouvez aussi visiter l'Ancienne école de médecine navale. La visite de l'Ancienne école de médecine navale se fait avec un guide.

L'association La Boussole

L'association La Boussole est une épicerie solidaire.

Une épicerie solidaire vend des produits alimentaires à prix réduit. Les personnes qui ont peu d'argent peuvent acheter ces produits.

L'association La Boussole s'occupe du Jardin d'Utopies.

Des membres de l'association viennent chaque semaine jardiner.

Ils cultivent des plantes.

Ils vendent ces plantes à l'épicerie solidaire de l'association.

La Boussole



Les jardiniers de l'association La Boussole s'occupent du jardin.

Ils font des allées par exemple.

Ces allées permettent aux visiteurs de se promener dans le jardin.

L'association La Boussole organise aussi :

- des ateliers, par exemple de cuisine et de couture
- des actions d'insertion.

Les actions d'insertion permettent de créer des liens entre les personnes, par exemple.

Grâce à l'association,

les personnes se rencontrent pour discuter autour de projets communs comme le Jardin d'Utopies.

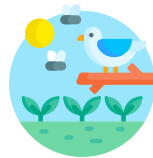
Jardiner au naturel

Les jardiniers de l'association La Boussole font de la permaculture dans le Jardin d'Utopies.

La **permaculture** est une façon de cultiver le jardin.

La permaculture respecte l'environnement et la biodiversité.

La biodiversité c'est l'ensemble des êtres vivants qui vivent ensemble au même endroit. Les jardiniers en permaculture utilisent ce que la nature donne.



Par exemple :

- les jardiniers font du compost avec les déchets. Les êtres vivants, par exemple les insectes, dégradent les déchets du jardin ou de la cuisine. Cela permet de faire du compost. Le compost améliore la terre du jardin, c'est un engrais. L'engrais nourrit les plantes. Les plantes poussent mieux.



- les jardiniers récupèrent l'eau de pluie. Ils arrosent les plantes avec l'eau de pluie. Ils font du purin de plantes avec l'eau de pluie. On obtient du purin en laissant pourrir des végétaux avec de l'eau, par exemple des orties. Le purin sert d'engrais dans le jardin.



Les jardiniers attirent les insectes et les oiseaux dans le Jardin d'Utopies avec :

- des maisons à insectes
- des nichoirs
- des mangeoires
- des sources d'eau



C'est bon pour la biodiversité dans le jardin.

Le jardin des plantes vers 1700

Michel Bégon est officier dans la Marine. Il crée un jardin des plantes en 1697 à côté de l'hôpital Charente à Rochefort.



Un médecin s'occupe du jardin. Le médecin cultive des plantes médicinales. Les plantes médicinales permettent de soigner les malades de l'hôpital.



Michel Bégon meurt en 1710. Le jardin des plantes médicinales est abandonné.

Le jardin botanique vers 1800

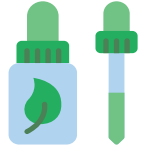
Jean Cochon-Dupuy est médecin.
Il crée l'École de médecine navale
de Rochefort en 1722.
C'est la première école de médecine navale.



Elle est créée pour les médecins,
chirurgiens et pharmaciens de la Marine.

Jean Cochon-Dupuy crée le jardin botanique
de Rochefort en 1741
pour étudier les plantes.
Le jardin est près du fleuve Charente
et de la Corderie Royale.
L'École de médecine navale s'occupe
du jardin.

L'école étudie quelle plante
peut soigner une maladie.
C'est ce qu'on appelle
les propriétés médicinales des plantes.



Le jardin botanique existe jusqu'en 1896.
Il disparaît parce qu'on étudie moins
les plantes médicinales
à l'École de médecine navale.
Les plantes médicinales sont moins
utilisées pour soigner.
La pharmacie évolue.
Les plantes ne sont plus
les principaux éléments des médicaments
à partir de cette période.



La classification des plantes

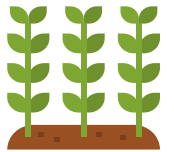
Les plantes sont organisées de différentes façons dans le jardin au cours du temps :

- à la création du jardin en 1741 le médecin Gaspard Cochon-Dupuy classe les plantes selon leurs propriétés médicinales. Gaspard Cochon-Dupuy est le fils de Jean, le créateur du jardin.
- par la suite les personnes qui s'occupent du jardin utilisent les nomenclatures botaniques. Une nomenclature botanique est un ensemble de règles pour classer les plantes,



par exemple :

- o selon la forme de leurs fleurs et de leurs fruits
- o selon leur apparence
- aujourd'hui le jardin est organisé selon les principes de permaculture. La permaculture fait cohabiter les plantes, par exemple les arbres fruitiers font de l'ombre aux plantes en-dessous.



Le Jardin d'Utopies de nos jours

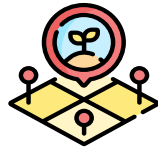
Il y a différentes parties dans le jardin.

On appelle cela des parcelles.

Le jardinier qui fait de la permaculture place certaines plantes dans les parcelles pour aider d'autres plantes.

Par exemple :

- les arbres fruitiers font de l'ombre aux plantes en-dessous
- certaines plantes comme la phacélie nourrissent le sol
- certaines plantes comme la consoude attirent les abeilles
- certaines plantes comme la tanaïsie repoussent les insectes qui abiment les plantes



Le jardin change en fonction des saisons.

Certaines plantes passent

d'une parcelle à l'autre.

Les jardiniers laissent la nature

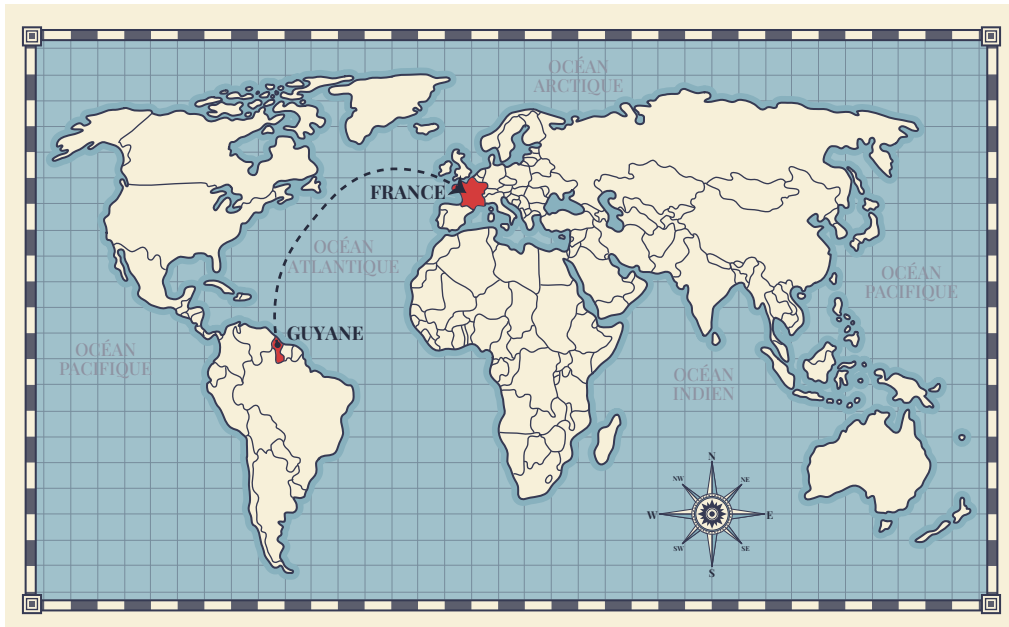
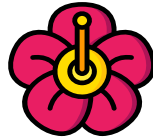
faire ce qu'elle veut,

sans classer les plantes.

Acclimater les plantes exotiques

Il y a beaucoup d'échanges de plantes entre la France et les autres pays entre 1600 et 1800.

Le climat est doux à Rochefort en hiver. Des plantes arrivent par bateau d'Amérique du Sud ou des Caraïbes, par exemple de Guyane.



Elles restent quelque temps dans le jardin botanique de Rochefort. Elles s'habituent petit à petit au climat.



Certaines plantes partent ensuite dans les jardins du Muséum d'histoire naturelle à Paris. Vous pouvez voir certaines de ces plantes dans le Jardin d'Utopies, par exemple la menthe ou l'abricotier.



René-Primevère Lesson

René-Primevère Lesson est pharmacien et naturaliste dans les années 1800. Un naturaliste est un expert en sciences naturelles, par exemple en botanique. La botanique est l'étude des plantes. René-Primevère Lesson enseigne la botanique à l'École de médecine navale.



Il y a beaucoup de plantes dans le jardin de l'École de médecine navale à cette époque :

- des plantes rares,
- des plantes exotiques,
- des plantes locales, c'est-à-dire des plantes qui poussent dans la région de Rochefort.

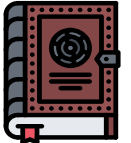


René-Primevère Lesson étudie les plantes du jardin.

Il écrit un livre en 1835.

Le livre s'appelle **Flore Rochefortine**.

René-Primevère Lesson parle des plantes locales dans son livre. Le livre est conservé à la bibliothèque de l'École de médecine navale.



Les parcelles du jardin s'inspirent du livre de René-Primevère Lesson.

On peut voir dans les parcelles :

- des arbres fruitiers
- des herbes aromatiques

comme de la menthe

- des fleurs de toutes les couleurs

Ces plantes étaient cultivées autrefois dans la région.



Le voyage des plantes

Entre 1600 et 1850 des chirurgiens, pharmaciens et médecins de Marine partent en bateau pour :

- faire la guerre
- explorer le monde



Ils rapportent beaucoup de plantes. Cela permet d'apprendre beaucoup de choses sur le monde et les plantes.

Ils s'intéressent aux propriétés médicinales des plantes. Certaines plantes sont inconnues en Europe.



Ils s'intéressent aussi à ce que les populations qu'ils rencontrent utilisent pour soigner.

Le Jardin d'Utopies rappelle les liens entre la Marine et la botanique :

- la parcelle centrale a la forme d'une coque de navire
- l'arbre et les plantes qui poussent le long de l'arbre ressemblent à un mât et sa voile
- il y a une ancre dans une parcelle

La botanique au service de la pharmacie

Les plantes étaient beaucoup utilisées en pharmacie pour soigner jusqu'en 1900. Vous pouvez encore voir beaucoup de plantes dans les grandes armoires du musée de l'Ancienne école de médecine navale. On appelle ces grandes armoires des droguiers.



Par exemple :

- le thym soigne les maux de gorge
- la tanaisie calme les douleurs
- l'achillée aide les plaies à cicatriser

Le Jardin d'Utopies permet de conserver ces connaissances sur les plantes.

Vous venez de finir votre visite du Jardin d'Utopies de l'Ancienne école de médecine navale

Merci de votre visite

L'équipe du musée espère vous revoir très vite !

Vous pouvez revenir au musée

pour participer à nos activités, par exemple :

- une visite guidée,
- une rencontre,
- un événement.



Vous pouvez vous renseigner auprès du musée :

Par **téléphone** au 05 46 99 59 57



Par **mail** sur rochefort@musee-marine.fr



En vous rendant à **l'accueil**



En consultant **le site internet** :



musee-marine.fr

Remerciements

Ce livret a été rédigé selon les règles du français facile à lire et à comprendre (FALC).

Le musée remercie Halim et Mustapha de l'ESAT Moskowa (Association APTE) pour la relecture et la validation du document.

Conception et coordination

Rédaction : Musée national de la Marine à Rochefort

Coordination : Service Médiation, Musée national de la Marine à Paris

Aide à la conception : Com'access

Graphisme : Antoine Mougénot

Impression : Cloître

Un avis, une question ?

✉ rochefort@musee-marine.fr

☎ 05 46 99 59 57

Découvrez nos autres sites :

Des livrets de visite et d'informations pratiques faciles à lire et à comprendre vous attendent au musée national de la Marine à Toulon, Port-Louis et Rochefort (Hôtel de Cheusses/Arsenal), disponibles sur place ou à télécharger sur le site internet : musee-marine.fr

Crédits :

© Brume Éditions / Musée national de la Marine, page 1

© Flaticon / Pictogrammes

© Freepik / Carte, page 16