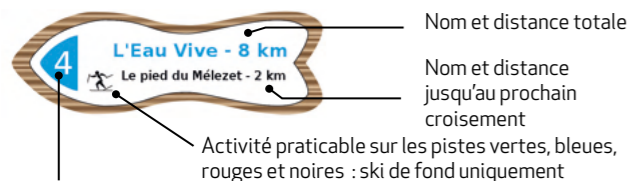


BALISAGE DES CIRCUITS

Sur les pistes et itinéraires nordiques, repérez-vous grâce au balisage spécifique.



Nom et distance totale

Nom et distance jusqu'au prochain croisement

Activité praticable sur les pistes vertes, bleues, rouges et noires : ski de fond uniquement

Numéro et couleur de la piste ou de l'itinéraire



Pratiques autorisées sur l'itinéraire multi-activités : raquettes et piétons, VTT sur neige/fat-bike

Nom et distance totale

Nom et distance jusqu'au prochain croisement



Circuit raquettes, déconseillé aux piétons non-équipés

Nom du circuit et direction (selon les circuits : distance jusqu'au prochain croisement)

Numéro et couleur du circuit (selon difficulté)

⚠ À chacun sa trace, respectez les autres usagers.

Les pistes de ski de fond sont damées quotidiennement en double trace, classique et skating. Elles sont réservées exclusivement aux fondeurs détenteurs d'un Nordic Pass valide.

Les itinéraires de montagne sont damés chaque semaine pour la pratique du ski de fond mais les autres pratiques - piétons, raquettes, VTT... - sont possibles en circulant sur le bord de la piste.

Les circuits raquettes et multi-activités ne sont pas damés, mais sont balisés et entretenus par un passage en motoneige ou en raquettes, après chaque chute de neige importante.

SURICATE, signaler tout problème sur les pistes et itinéraires : danger, éboulement, balisage... sentinelles.sportsdenature.fr



ARVIEUX - IZOARD : LE PARADIS DU SKATE, AU PIED DU COL IZOARD



Au cœur de la forêt du Planet qui domine Brunissard, le site nordique d'Arvieux - Izoard est idéal pour le skate, en loisir, entraînement ou compétition. Pour faire le plein d'aventure, suivez les traces du Tour de France en gravissant le mythique Col Izoard avec ses paysages lunaires.

LES TEMPS FORTS DE L'ESPACE NORDIQUE DU QUEYRAS

Week-ends de préouverture - dès fin novembre (selon enneigement)
Chaque début de saison, soyez les premiers à sortir les skis, l'un de nos quatre sites vous accueille.

Traversée du Queyras : dimanche 23 janvier 2022

Course populaire longues distances 42 et 21 km, et compétition régionale pour les licenciés FFS.
Ski Club Queyras : <http://traversee-du-queyras.fr>

Festi'Nordic : dimanche 12 décembre 2021 à Ceillac et plusieurs dates par saison dans les Alpes du Sud

Une multitude d'activités de découvertes nordiques toute la journée : classique ou skating, biathlon, zone ludique, raquettes, fat-bike...
Nordic Alpes du Sud : www.nordicalpesdusud.com

Les Matinales du Nordic : les mardis matin des vacances de février

Découvrez le skating ou le classique en vous amusant, en famille, entre amis ! Ateliers ludiques pour tous les niveaux : ski-hockey, slaloms...

Les Intégrales du Nordique : dates selon conditions

Venez skier jusqu'à 2 744 m d'altitude pour le Col Agnel, 2 360 m pour le Col Izoard, ou encore 2 500 m pour la vallée de la Blanche.
Priorité aux fondeurs jusqu'à 12h, puis itinéraires ouverts aux raquettes, fat-bike et autres activités nordiques l'après-midi.



Guillestrois Queyras

Communauté de Communes du Guillemestrais et du Queyras

Gestionnaire de l'espace nordique

Mise à jour quotidienne du bulletin de damage et des

ouvertures de pistes

Nordic Queyras

+33(0)4 92 46 89 55

nordic@comcomgq.com

www.comcomgq.com

Office de Tourisme intercommunal du Guillemestrais et du Queyras

Renseignement sur les activités et les prestataires,
rechargements des Nordic Pass, réservation de séjours

www.lequeyras.com

Accueil : +33(0)4 92 46 76 18

Numéros utiles

Secours sur pistes : +33(0)4 92 46 76 72

Appel d'urgence/Secours en montagne : 112

Météo France : +33(0)8 99 71 02 05

Info Routes 05 : +33(0)4 92 24 44 44

Parc naturel régional du Queyras

+33(0)4 92 46 88 20

www.pnr-queyras.fr

Nordic Alpes du Sud

Informations sur les sites nordiques des Alpes du Sud

www.nordicalpesdusud.com

+33(0)4 92 20 15 09



Guillestrois-Queyras
Communauté de communes



nordic
Alpes du Sud



le QUEYRAS
GUILLESTRE - MONT VISO

Autrement dit
PRINT WEB EVENT

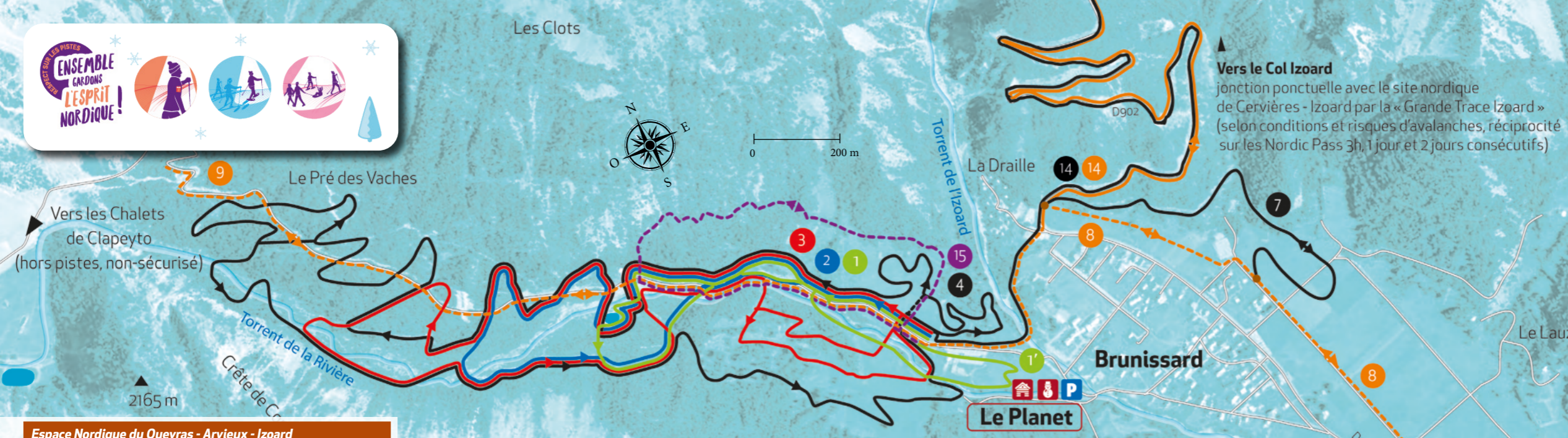
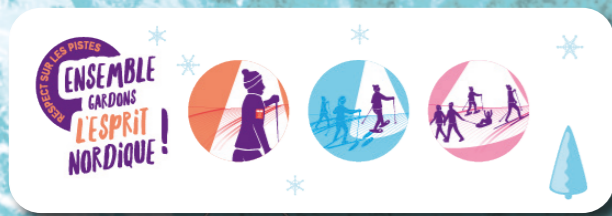
le QUEYRAS
GUILLESTRE - MONT VISO



Espace nordique
Arvieux - Izoard

DOMAINE DE SKATE, AU PIED DU COL IZOARD

www.lequeyras.com



LÉGENDE

- Chalet nordique
accueil, vente Nordic Pass, poste de secours, toilettes, salle hors-sac
- Point info Office de Tourisme
- Parking
- Espace ludique et initiation
- Écoles de ski / moniteurs
- Activités chiens de traîneaux / mushers professionnels
- Principaux croisements, signalétique

Pistes de ski de fond - Damage quotidien, accès payant réservé exclusivement aux fondeurs

- Facile
- Moyennement difficile
- Difficile
- Très difficile

Itinéraires en accès libre avec participation volontaire à partir de 3 € par jour*

Itinéraires de montagne

- Ski de fond, raquettes, piétons, VTT sur neige. Balisés, entretenus, damage large, non-sécurisés

Circuits raquettes à neige

- Randonneurs en raquettes. Balisés, non damés, trace étroite, non-sécurisés

Itinéraires multi-activités

- Raquettes, piétons, VTT sur neige/fat-bikes. Balisés, entretenus, trace étroite, sécurisés

* Itinéraires entretenus par le service des pistes, aidez la collectivité à la maintenir ouverte à toutes pratiques nordiques autres que le ski de fond en payant une contribution volontaire.

Espace Nordique du Queyras - Arvieux - Izoard

Numéro	Nom	Distance (km)	Dénivelé (m)
Pistes de ski de fond - 46 km cumulés			
1	Le Dahu	1	15
2	Le Plan d'Eau	2	35
3	Les Clots	3	60
4	Les Pins	4,5	85
5	La Bergerie	7	140
6	Souliers	14	230
7	Les Belvédères	1,5	35
8	Clapier Long	4	30
14	La Casse Déserte	10	400
Itinéraire de montagne - 14 km cumulés			
14	L'Izoard	14	530
Itinéraires multi-activités - 15 km cumulés			
8	Les Aiguillettes	6	145
9	Combe La Roche (sauf VTT)	4	165
10	L'Auche	5	165
Circuits raquettes - 17,5 km cumulés			
11	La Pinatelle	5	80
12	Sibouïs	3,5	160
13	Le Banc des Vaches	7	45
15	Le Tétrás	2	60

