

Départ :
Gigors
Cartographie 3338 ET

Très belle randonnée qui chemine la plupart du temps sur un sentier protégé des rayons solaires par une imposante **forêt de hêtres**. **Au départ de Gigors** ou de l'embranchement de la **piste de l'hubac** située 500m plus haut que le village, poursuivre la piste jusqu'à sa barrière. Prendre à droite le sentier qui, après avoir à nouveau traversé la piste va vous conduire jusqu'au refuge du **Jas et sa rafraîchissante source**. Derrière le refuge, un nouveau sentier démarre pour atteindre en peu de temps une nouvelle piste que vous allez emprunter par sa gauche. Au bout de celle-ci remonter légèrement sur une trace de coupe puis prendre à gauche un nouveau sentier. Attention, sur cette portion quelques passages délicats sont facilités par la présence de mains courantes. Prudence de rigueur. Vous arrivez enfin à proximité de votre point culminant, la **Tête de la Plane**, superbe panorama sur la plaine de Turriers depuis la table d'orientation. Reprendre le sentier en direction de Gigors par la Dent. Arriver au niveau de celle-ci, bifurquer à droite. 5mn plus tard, un croisement de sentier vous oblige à choisir : soit descendre directement sur Gigors (plus sympa), soit rejoindre la D951 par la piste, à vous de choisir !

 8 km

 5h

 + 800 m

 Difficile

 Jaune

ACCÈS ROUTIER

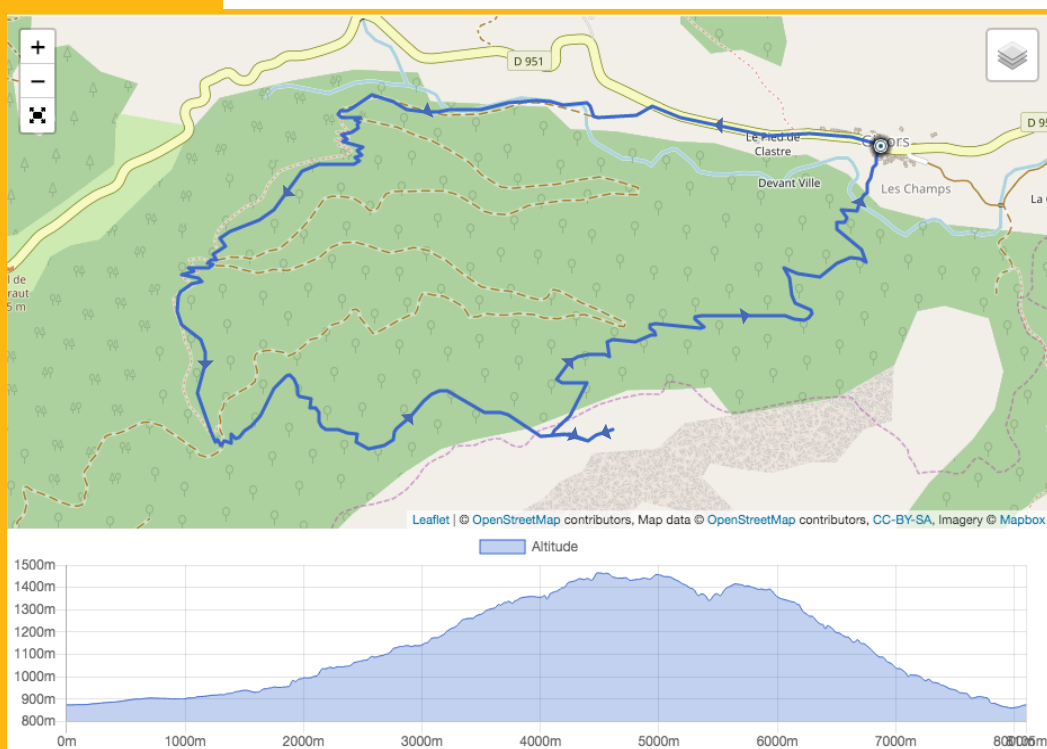
De Sisteron, prendre la D 951 en direction de La-Motte-du-Caire, poursuivre cette route jusqu'au col de Sarrault, puis rejoindre Gigors 3km plus loin.

EN CAS D'URGENCE

112 > Secours à partir d'un portable

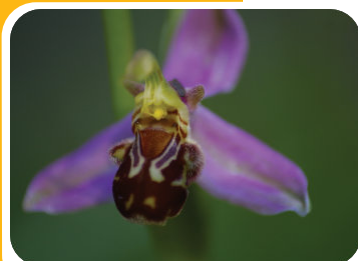
15 > SAMU

18 > Pompiers



Votre partenaire randonnée : les orchidées

Vaste famille qui regroupe d'après certains auteurs plus de 25.000 espèces. Dans l'évolution de toutes ces espèces, les orchidées ont su s'adapter à la présence d'insectes pour assurer la pollinisation, en offrant forme, couleur, dessin, parfum et autre piège. Certaines d'entre elles comme le Sabot de Vénus, piègent l'insecte visiteur tombé dans le sabot, et l'oblige à sortir par un chemin qui le contraint à entrer en contact avec les parties sexuelles de la fleur. Plus tard, une fois formées les graines s'échappent par milliers. Celles-ci ne pourront germer que grâce à la présence d'un champignon microscopique qu'elles vont trouver dans le sol et qui va leur fournir un apport extérieur de nourriture jusqu'au développement autonome de la plante. Cette magnifique fleur possède 3 sépales souvent colorés (voir photo) et 3 pétales. 2 des pétales sont plus ou moins atrophiés, le troisième au contraire est très développé et forme le labelle (ou sabot). Toutes ne sont à cueillir...que du regard !



Office de Tourisme Hautes Terres de Provence

Maison du tourisme 04250 Le Caire

Tél. 04 92 68 40 39 - contact@hautesterresprovence.com

www.sisteron-a-serreponcon.com

Partagez vos photos

 Hautes Terres de Provence

 #HautesTerresProvence