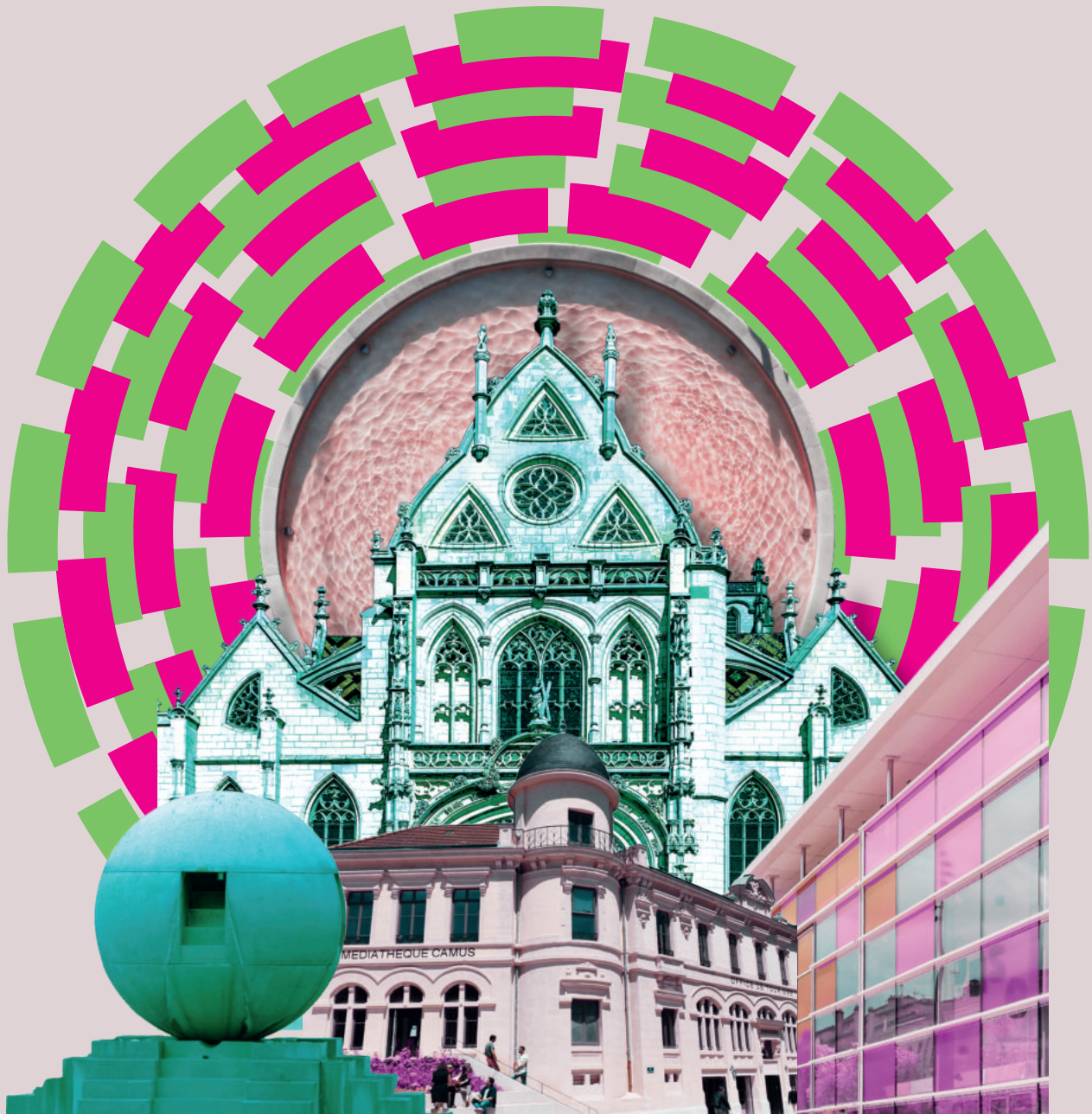


# DOSSIER DE PRESSE

BOURG-EN-BRESSE, LE 28 AVRIL 2026



# la zoa

BIENNALE DE LA VILLE AUTREMENT

# LA ZOA REVIENT !

## QUATRE MOIS POUR VOIR LA VILLE AUTREMENT

**Du 9 mai au 6 septembre 2026, Bourg-en-Bresse se métamorphose de manière éphémère. Avec La ZOA, la ville devient le temps d'un été une galerie d'art à ciel ouvert, accessible à tous, partout, et à toute heure.**

Après une première édition en 2024 qui a marqué les esprits, La ZOA – Biennale de la ville autrement – revient avec la même ambition : transformer l'espace public en terrain de jeu artistique, vivant, populaire et participatif. Une invitation à porter un nouveau regard sur la ville... et sur ses transformations.

Dans les rues, sur les places ou au détour d'un monument, une quinzaine d'œuvres investissent l'espace urbain. Couleurs, poésie... chaque installation crée la surprise et suscite l'émotion. Ici, l'art sort des lieux traditionnels pour venir à la rencontre de tous.

Pensée avec et pour les habitants, La ZOA se découvre en déambulant. Un parcours en cœur de ville qui invite à explorer autrement le patrimoine urbain, tout en allant à la rencontre d'univers artistiques singuliers. Son fil rouge ? La couleur, comme signature visuelle et émotionnelle.

Au-delà de l'expérience artistique, La ZOA accompagne et révèle les mutations urbaines. Transition écologique, participation citoyenne, mobilités... Comme toutes les villes, Bourg-en-Bresse fait face à de nombreux défis. Dans ce contexte, Bourg évolue, se transforme, s'embellit : la biennale en devient le reflet sensible, immersif et créatif.

Pour **Benjamin Ziziemsky**, Maire adjoint délégué à la culture et aux relations internationales : « *En 2026, l'événement franchit un cap. Installations monumentales inédites, nouveaux sites investis, programmation enrichie : La ZOA voit plus grand, plus ouvert, plus fédérateur. Pour nous surprendre encore, toucher de nouveaux publics et renforcer l'élan collectif qui a fait le succès de la première édition !* »

### UN WEEK-END DE LANCEMENT FESTIF LES 9 ET 10 MAI

La ZOA débute par **un week-end inaugural les samedi 9 et dimanche 10 mai.**

Au programme : visites décalées, maquillage, performances artistiques participatives, jonglage et acrobaties, théâtre de rue, exposition, fanfare de rue et concert...

### UNE PROGRAMMATION EXCEPTIONNELLE ET CONTINUE PENDANT QUATRE MOIS

La ZOA, c'est aussi un programme d'animation de 4 mois avec des ateliers avec les artistes, des rencontres à H2M, des visites performées, des conférences, des concerts...

### UNE ÉDITION 2026 PLUS PARTICIPATIVE QUE JAMAIS

Cette deuxième édition met les Burgiens au cœur du processus de création artistique: **plus de la moitié des œuvres impliquent directement les habitants dans leur conception ou leur réalisation.** Ateliers dans les médiathèques, interventions en milieu scolaire, collaborations avec des associations locales... La ZOA s'inscrit dans une logique de « faire avec ».

### UNE BIENNALE RESPONSABLE

La ZOA revendique un engagement écologique fort :

- > Réemploi et recyclage majoritaires (jusqu'à 90% pour certaines installations) ;
- > Partenariats avec des acteurs locaux du textile et de l'économie circulaire.

**De mai à septembre, parcourez les rues de Bourg-en-Bresse et laissez-vous surprendre. Vivez, aimez, partagez La ZOA !**

# PROGRAMME DU WEEK-END INAUGURAL

## JEUDI 7 MAI

### AVANT-PREMIÈRE DU LANCEMENT

19 h | Départ école Louis Parant (Reyssouze > Esplanade F. Mitterrand)  
**Marche des Couleurs – par le Conservatoire d'Agglomération avec Ivan Sigg et les écoles Parant, Péguy et Saint-Exupéry**  
*Déambulation artistique mêlant projections visuelles et musique*

## SAMEDI 9 MAI

### MATINÉE – AMBIANCES CHANTÉES & COLORÉES

10 h > 12 h | Esplanade François Mitterrand  
**Le cool'heure des enchoraleurs dans la rue**  
Avec Les Enchoraleurs, Le Chant de BOS, La Grande Gueule de Bresse  
*Chorales participatives – tout public*

10 h 30 > 12 h 30 | Autour de la place Bernard  
**Les peintres nomades – Nomadenko**  
*Déambulation artistique + déambulation de maquilleuses – tout public*  
[ANIMATION EN CONTINU](#)

### APRÈS-MIDI – SPECTACLES & EXPÉRIENCES ARTISTIQUES

14 h 30 > 15 h | Rue Victor et Hélène Basch / Vinyl Social Klub  
**Apéro-concert avec Good Guys World (en partenariat avec La Tannerie)**  
*Musique électro*

14 h 30 > 15 h 45 | Départ Cour H2M (place André Malraux)  
**L'épatante rando de Margaret Chombard – La Dieselle Compagnie**  
*Visite théâtrale décalée (dès 10 ans)*

14 h 30 > 18 h | Place des Bons Enfants  
**Musée de la vie quotidienne – Les Cubiténistes**  
*Animations photos décalées – tout public*  
[ANIMATION EN CONTINU](#)

15 h 30 > 16 h 30 | Départ de la place des Cordeliers  
**Balade circassienne – Merci LaRatrape**  
*Déambulation – tout public*

## DIMANCHE 10 MAI

### APRÈS-MIDI – VISITE DÉCALÉE & PAUSE SONORE

14 h 30 | Départ Cour H2M (place André Malraux)  
**L'épatante rando de Margaret Chombard – La Dieselle Compagnie**  
*Visite théâtrale décalée (dès 10 ans)*

16 h > 18 h | Parc de la Madeleine  
**Sieste sonore – Chat'loupé (avec La Tannerie)**  
*Parenthèse musicale électro-chill*

### FIN D'APRÈS-MIDI – ARTS DE RUE & BAL PARTICIPATIF

16 h > 18 h | Rues piétonnes  
**Les peintres nomades – Nomadenko**  
*Déambulation de maquilleuses & création en continu*

16 h 30 > 18 h 30 | Place de l'Hôtel de Ville  
**L'Arbre à danser – Système B**  
*Bal participatif – tout public*

17 h 30 > 18 h 45 | Départ Cour H2M (place André Malraux)  
**L'épatante rando de Margaret Chombard – La Dieselle Compagnie**  
*Visite théâtrale décalée (dès 10 ans)*

18 h 15 > 19 h 10 | Cour H2M (place André Malraux)  
**Le Bon Jour – Les Charentaises de Luxe**  
*Spectacle musi-clownesque – dès 6 ans*

### SOIRÉE – CONCERT

20 h 30 > 22 h | Kiosque (square Simone Veil)  
**House of Brass**  
*Concert électro brass-band*

### FIN DE JOURNÉE – DERNIÈRE VISITE DÉCALÉE

17 h 30 | Départ Cour H2M (place André Malraux)  
**L'épatante rando de Margaret Chombard – La Dieselle Compagnie**  
*Dernière Visite théâtrale décalée (dès 10 ans)*

# LES ŒUVRES DE LA ZOA

## NUAGE

1

SCULPTURE MONUMENTALE | PARVIS DE LA GARE | JULIETTE MISÉRÉRE



Sur le parvis de la gare, des maisons de poupées géantes semblent flotter sur un nuage. Dans une esthétique pop et poétique, ces formes familières évoquent des souvenirs doux et rassurants, mais leur suspension dans l'espace évoque les bouleversements que le climat ou la géopolitique imposent à certaines populations dans le monde actuel.

**Juliette Misérére** vit et travaille à Mâcon. Formée à l'École nationale supérieure d'art de Dijon, elle développe une pratique centrée sur les objets du quotidien, qu'elle explore comme des témoins de nos croyances, de nos souvenirs et de notre imaginaire. Dans ses recherches artistiques, elle porte une attention particulière aux liens entre territoire, mémoire et perception.

## GARDER L'OEIL OUVERT

2

COLLAGE DE RUE MONUMENTAL | CHAPELLE DE LA MADELEINE | LES MURS ONT DES OREILLES



L'expression choisie pour cette intervention est : « Garder un œil ouvert ». Ici, les yeux sont rappelés à leur fonction symbolique qui correspond contextuellement aux surfaces collées : des fenêtres et des portes, seuils entre l'intérieur et l'extérieur, entre le visible et l'invisible, le public et le privé. Dans cette installation morcelée, le passant est doublement regardé : littéralement depuis les orifices de la chapelle, mais aussi depuis l'intériorité spirituelle qu'elle invite à visiter. Il s'agit de reproduire symboliquement les messages gravés aux frontons des temples antiques pour les laïcs. « Connais-toi toi-même » devient ici « Garde l'œil ouvert sur toi ».

**Les Murs ont des Oreilles** est une artiste urbaine active dans l'espace public depuis 2016 entre Strasbourg et Paris. En 2020, elle lance la série de collages « Au pied de la lettre », consacrée à l'illustration d'expressions idiomatiques à partir de peintures méconnues de l'histoire de l'art. Ce projet naît du constat que de nombreuses œuvres restent confinées aux collections privées. En les réinterprétant et en les affichant dans la rue, l'artiste rend ce patrimoine visible et accessible.

## WOODSLAB

3

MOBILIER EXPÉRIMENTAL | COUR D'H2M | POST INDUSTRIAL CRAFT

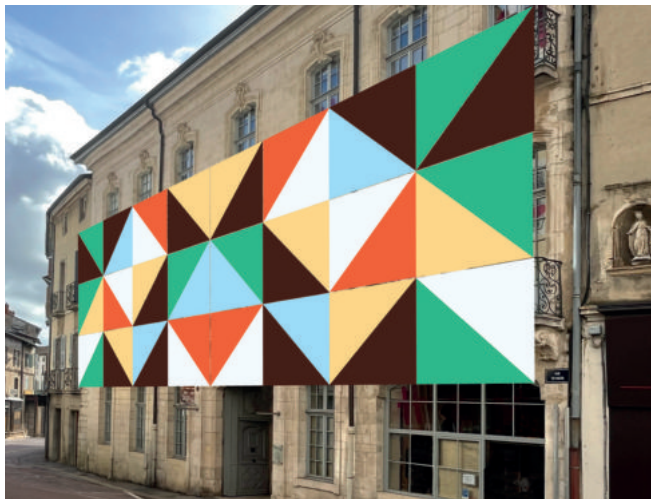


La ZOA, c'est une mise en lumière de l'espace public sous toutes ses formes. Dans la cour d'H2M, Post Industrial Crafts installe deux bancs design en plein dans la philosophie de La ZOA : coloré, durable et support de partage.

**Post Industrial Crafts (PIC)** réinvente l'espace urbain et l'espace événementiel en proposant du mobilier design durable et en concevant des projet structurants uniques.

## PAROLES ET PLUMES

4 INSTALLATION MODULAIRE EN TEXTILE  
H2M – ESPACE D'ART CONTEMPORAIN  
DAMIEN POULAIN



La découverte des toitures aux tuiles colorées du monastère royal de Brou est le point de départ de cette composition. Issues d'une tradition médiévale d'origine bourguignonne, ces compositions modulaires frappent par leur richesse graphique et leur puissance ornementale. Dans l'installation se dissimule une chouette, figure à la fois protectrice et mystérieuse. Comme un textile porté par le vent, l'œuvre se déploie sur la façade sans jamais se révéler entièrement, apparaissant par fragments au gré des mouvements d'air.

Basé à Paris, **Damien Poulain** est un artiste à la croisée du design, de l'architecture et des environnements urbains et naturels. À travers une grande diversité de formats — textile, peinture, sculpture ou structures architecturales éphémères — il compose des systèmes graphiques proches du glyphe, interrogeant les relations entre l'humain, son environnement et les dimensions symboliques de l'existence.

## VIBRATIONS COLORÉES

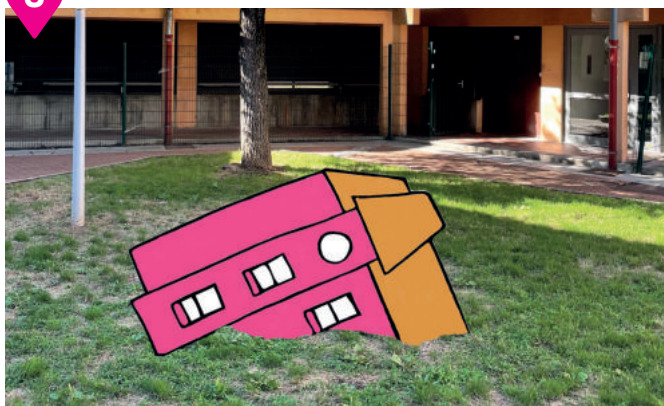
5 INSTALLATION  
PLACE EDGAR QUINET (LA VIZIRETTE)  
DAMIEN POULAIN



Pensé comme un espace à traverser, ce lieu de rencontre se transforme en chapiteau festif, vibrant de couleurs en damier, dans l'esprit des fêtes de village. Chaque fanion, découpé dans des textiles imperméables recyclés, fait passer le vêtement individuel au signe collectif de communauté et de célébration.

## INCONGRUE

6 SCULPTURE PLACE DES CORDELIERS JULIETTE MISÉRÉRE



Au milieu de la pelouse repose une maison de poupée géante, incongrue, comme tombée du ciel. Éjectée d'un nuage de tempête ? Elle apparaît ici comme le fragment survivant d'un désastre, un vestige silencieux chargé d'imaginaire, telle la maison emportée par la tornade dans *Le Magicien d'Oz*.

**Juliette Misérére** vit et travaille à Mâcon. Formée à l'École nationale supérieure d'art de Dijon, elle développe une pratique centrée sur les objets du quotidien, qu'elle explore comme des témoins de nos croyances, de nos souvenirs et de notre imaginaire. Dans ses recherches artistiques, elle porte une attention particulière aux liens entre territoire, mémoire et perception.

# RHISOME

7 SCULPTURE MONUMENTALE  
RUE HÉLÈNE ET VICTOR BASCH  
COLLECTIF ARTIMUSE



Prolongement d'une sculpture immersive réalisée au Bateau Feu, Scène Nationale de Dunkerque en 2025, le projet Rhisome se déploie ici en surgissant du passage des Cordeliers. Il se glisse et se développe de manière aléatoire, instinctive et organique, en redessinant l'espace qui l'entoure.

**Artimuse** est un collectif artistique composé de Méli Juestz et Simon Durand. Leurs installations monumentales réalisées à partir de cagettes en bois récupérées transforment ce matériau ordinaire en sculptures organiques et immersives. Engagé dans une approche accessible et écologique de l'art, le collectif investit aussi bien l'espace public que les événements culturels pour faire de la création un lieu de rencontre et de partage.

# JARDINS SUSPENDUS

8 SCÉNOGRAPHIE URBAINE  
3 CROISEMENTS DE RUES PIÉTONNES  
ISABELLE FOURNIER



L'installation se déploie au-dessus de trois carrefours de rue grâce à des toiles légères aux motifs floraux. Inspirée des bouquets peints par Johannès Son, artiste burgien du XIX<sup>e</sup> siècle, chaque toile ne révèle son image complète que lorsque le public se place au centre, les yeux levés vers le ciel. Transformant le tableau vertical du musée en ciel fleuri et protecteur, les Jardins suspendus rendent à l'espace minéral de la rue ombre et fraîcheur.

Photographe, plasticienne et scénographe autodidacte basée à Chambéry, **Isabelle Fournier**, collabore régulièrement avec des institutions culturelles et muséales en Savoie pour lesquelles elle participe à la création de scénographies et d'expositions accompagnant la valorisation du patrimoine et du territoire savoyard.

# ORIFLAMMES

9 SCÉNOGRAPHIE URBAINE  
PENTES DU BASTION  
ANNE-ISABELLE GINISTI & PATRICK CORNU

Avec la participation de 163 artistes amateurs de Bourg-en-Bresse et des environs, une installation scénographique ludique, visuelle et immersive, pensée comme une œuvre collective en mouvement, se déploie sur les pentes du Bastion. Transformant cet espace en un territoire onirique, le mouvement des oriflammes guide la perception du spectateur. La légèreté et les déplacements des toiles au gré de l'air deviennent des signes de liberté, d'expression collective et de diversité.



**Anne-Isabelle Ginisti** – Diplômée d'une école d'art graphique à Nantes et installée à Bourg-en-Bresse depuis 1996, Anne-Isabelle Ginisti est artiste peintre, graphiste et illustratrice. Son travail s'étend de l'illustration et de la conception d'identités visuelles à la scénographie d'événements et d'installations immersives. Directrice artistique du festival d'art urbain Woud'art à Nantua depuis 2020, elle développe une approche transversale mêlant création graphique et mise en espace.

**Patrick Cornut** – Musicien et comédien, constructeur et bricoleur autodidacte, Patrick Cornut évolue entre percussions, piano, flûte et performance scénique. Artisan du réemploi, il fabrique instruments, décors, costumes et objets à partir de matériaux récupérés, mêlant démarche écologique et recherche sonore dans un esprit burlesque et poétique, nourri d'un imaginaire libre et généreux.

# COMPAGNON D'ASSISE

10

MOBILIER URBAIN ÉPHÉMÈRE

JARDIN ÉPHÉMÈRE - ESPLANADE DE LA COMÉDIE

SAMUEL CHAZOT



Dans un jardin éphémère imaginé comme un cabinet de curiosités à ciel ouvert, une figure assise prend place sur un tronc, à côté d'un banc. A la fois solide et fragile, elle laisse passer l'air, la lumière, le temps. Autour, le jardin déploie ses formes et ses couleurs, cette vie discrète que nous côtoyons chaque jour sans toujours la voir. Juste à côté, la place est libre. On peut s'y asseoir, partager un instant, regarder, rester.

**Samuel Chazot** développe une pratique de sculpture et d'installation où la figure humaine se révèle de manière fragmentaire, ajourée, parfois en voie d'effacement. Travaillant à partir de matériaux organiques ou modestes — bois, écorces, tissus, plâtre, ciment ou éléments végétaux — il compose des formes qui semblent émerger du paysage ou de la matière. Ses œuvres invitent le spectateur à l'attention, à la lenteur et à une expérience directe du lieu, transformant chaque espace en un territoire sensible et poétique.

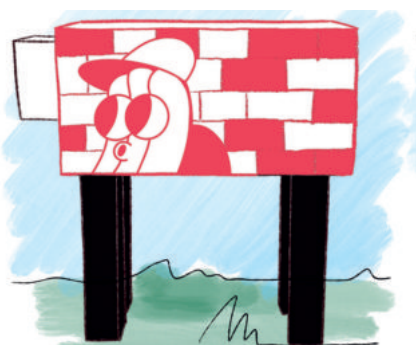
# MOUTATTOO

11

MOBILIER URBAIN DÉTOURNÉ

PLACE BERNARD, ESPLANADE FRANÇOIS MITTERRAND

BAMBI BAKBI



Ce projet s'inspire du Moutonium, l'installation ludique et poétique créée par Guillaumit & Bruit du Frigo à Rennes en 2022, et en propose une version mise en peinture par Bambi Bakbi. Mêlant graffiti, cartoon et esthétique ludique, chaque mouton devient une fenêtre ouverte sur l'imaginaire. Tout en s'appuyant sur la symbolique du mouton — souvent associé à la conformité ou au « suivi du troupeau » — l'œuvre en détourne le sens et célèbre la singularité.

**Bambi Bakbi** est un artiste peintre et tattoo-artist basé à Lyon. Plongé dans la peinture dès 2009 à travers le graffiti, il explore aujourd'hui l'illustration, les fresques et le tatouage depuis le Mains Libres Studio. Son univers graphique, marqué par des influences nipponnes, reflète la culture d'un enfant des années 90, nourri de mangas et de jeux vidéo.

# 12 CATHÉDRALE MOVIE

PEINTURE MURALE

PLACE CLEMENCEAU

LORAIN MOTTI



Inspirée des fresques et tapisseries médiévales, à la croisée de l'art roman et de l'illustration contemporaine, cette frise narrative propose une lecture poétique des origines de la co-cathédrale Notre-Dame de Bourg-en-Bresse. L'œuvre évoque la légende fondatrice du berger et des marais, la révélation spirituelle, puis le rassemblement des fidèles menant à la construction de la première chapelle. Une figure féminine, pouvant rappeler Marguerite d'Autriche, incarne ensuite une étape majeure de son histoire. La composition s'achève sur le parvis, symbole d'aboutissement et de consécration, où le bouquet offert par les habitants célèbre le lien vivant entre le monument et ceux qui l'ont façonné au fil du temps.

**Lorain Motti** est une artiste muraliste formée aux Arts Décoratifs de Paris et dont la pratique se développe depuis 2009, entre illustration, peinture et fresque monumentale. Aujourd'hui basée à Montpellier, elle construit un univers poétique et allégorique marqué par un travail récurrent autour du paysage, de l'architecture et du vivant. Son parcours, façonné par de nombreux voyages et résidences en Amérique du Sud — notamment au Chili où elle développe sa pratique du muralisme — a profondément influencé son approche nomade et sensible de l'espace.

# LA PROMENADE DU MARAIS

13

PEINTURE MURALE ALLÉE DE CHALLES LORAIN MOTTI



Inspiré par la faune et la flore de l'allée de Challes, ce kaléidoscope de peinture propose une création graphique à la croisée de l'illustration scientifique et de l'expression artistique. C'est une représentation sensible et onirique du paysage naturel du site de la rivière mais aussi une création participative impliquant les habitants de Bourges-en-Bresse qui se sont inscrits dans trois bibliothèques et la MCC. Ce projet collectif cherche à révéler la richesse d'une biodiversité parfois perçue comme ordinaire, tout en sensibilisant à sa préservation.

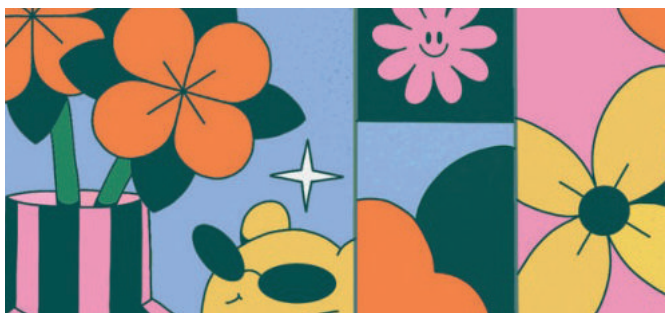
*Loraine Motti est une artiste muraliste formée aux Arts Décoratifs de Paris et dont la pratique se développe depuis 2009, entre illustration, peinture et fresque monumentale. Aujourd'hui basée à Montpellier, elle construit un univers poétique et allégorique marqué par un travail récurrent autour du paysage, de l'architecture et du vivant. Son parcours, façonné par de nombreux voyages et résidences en Amérique du Sud — notamment au Chili où elle développe sa pratique du muralisme — a profondément influencé son approche nomade et sensible de l'espace.*

## MARCHÉ AUX FLEURS

14

VITROPHANIE 150 BOULEVARD DE BROU BAMBI BAKBI

Installation réalisée en partenariat avec Grand Bourg Habitat



*Marché aux fleurs* est une proposition artistique inspirée des dynamiques d'échange et de convivialité propres aux espaces de vie urbains. A travers un univers végétal coloré, l'œuvre évoque un lieu imaginaire où les formes florales dialoguent entre elles, comme autant de présence bienveillantes. Les couleurs vives, inspirées des tonalités du printemps, insufflent une sensation de joie et de renouveau. Pensée pour s'intégrer à l'architecture, cette composition crée un rythme visuel vivant, accessible à tous, et invite à porter un regard sensible sur l'environnement quotidien. Le projet célèbre ainsi le végétal comme vecteur de lien, de douceur et de partage dans l'espace public.

*Bambi Bakbi est un artiste peintre et tattoo-artist basé à Lyon. Plongé dans la peinture dès 2009 à travers le graffiti, il explore aujourd'hui l'illustration, les fresques et le tatouage depuis le Mains Libres Studio. Son univers graphique, marqué par des influences nipponnes, reflète la culture d'un enfant des années 90, nourri de mangas et de jeux vidéo.*

PAGE 8

## JETER L'ARGENT PAR LES FENÊTRES

15

COLLAGE DE RUE MONUMENTAL MONASTÈRE ROYAL DE BROU  
LES MURS ONT DES OREILLES



Les vingt-sept fenêtres du monastère sont habillées de collages illustrant l'expression idiomatique « jeter l'argent par les fenêtres ». L'expression est détournée afin d'en conjuguer le sens, la forme et la dimension sonore. Ici, le terme « argent » est pris au pied de la lettre : il ne s'agit plus de la monnaie, mais du métal, matière précieuse et symbole illustre de richesse domestique. Vingt-sept figures féminines se succèdent aux fenêtres. Révoltées, les bras levés, elles lancent hors du bâtiment des objets du quotidien façonnés en argent : couverts, chandeliers, plateaux, coupes, miroirs, bijoux... Elles jettent littéralement l'argent par les fenêtres, comme pour manifester un ras-le-bol, à la fois comme un symbole ornemental et comme le dépassement de la superficialité associée à leurs figures.

*Les Murs ont des Oreilles* est une artiste urbaine active dans l'espace public depuis 2016 entre Strasbourg et Paris. En 2020, elle lance la série de collages « Au pied de la lettre », consacrée à l'illustration d'expressions idiomatiques à partir de peintures méconnues de l'histoire de l'art. Ce projet naît du constat que de nombreuses œuvres restent confinées aux collections privées. En les réinterprétant et en les affichant dans la rue, l'artiste rend ce patrimoine visible et accessible.

# C'EST AUSSI LA ZOA !



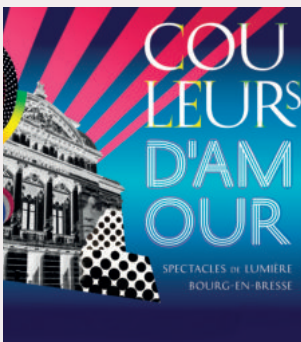
## SOUS COULEUR DE...

Fruit d'un dialogue subtil entre lumière, matière et regard, la couleur façonne notre manière de voir, de ressentir et de décrire le monde. Associée aux émotions, elle peut apaiser, troubler ou bouleverser nos sens. À travers les œuvres de huit artistes\*, l'exposition **Sous couleur de...** vous propose une expérience sensorielle qui interroge les certitudes. Avec en bonus, des visites commentées, des rencontres, des ateliers et des animations ludiques pour tous les publics.

**Du samedi 9 mai au dimanche 30 août**, à H2M-Espace d'art contemporain, 5, rue Teynière.

**Du mercredi au dimanche de 13 h à 18 h** – Entrée libre et gratuite.

\* Mustapha Azeroual, Olivier Debré, Gilgjan Gelzer, Nancy Graves, Damien Poulain, Baptiste Rabichon, Georges Rousse et Edouard Wolton

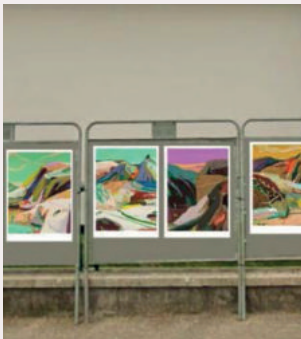


## COULEURS D'AMOUR

Retrouvez **Couleurs d'amour** et ses mises en lumière artistiques du patrimoine burgien. Sur la façade du monastère royal de Brou, redécouvrez l'histoire d'amour romanesque de Marguerite d'Autriche et de Philibert le Beau. Au théâtre, découvrez les métamorphose d'un bâtiment emblématique de la ville... À l'Hôtel de Ville, vivez les valeurs de l'éco-citoyenneté.

**Du 3 juillet au 29 août, les vendredis et samedis**. Diffusion en continu, à partir de 22 h à Brou (durée 12 min, 6 représentations par soir), à partir de 22 h 15 au théâtre et à l'Hôtel de Ville (durée 10 min, 6 représentations par soir).

Navette bus toutes les 15 minutes entre le centre-ville et Brou.



## ARTERRITOIRES

L'association propose des expositions sous forme de campagnes d'affiches, composées de huit œuvres d'un même artiste, faciles à installer sur des panneaux électoraux et accessibles à un coût modéré.

Les élèves de Bourg-en-Bresse ont été invités à choisir une exposition et seront accompagnés pour devenir les ambassadeurs de l'artiste.

**Du 9 mai au 3 juillet 2026**

Expositions visibles devant les écoles Louis-Parant, Les Lilas, Lazare-Carnot, Charles-Jarrin, Les Dîmes, Charles-Robin, Les Arbelles, Saint-Exupéry, Les Vennes.



## PROJET QUARTIERS LIBRES

7 artistes invités par le CPA pour sa friche artistique, dont 2 artistes de la ZOA (Juliette Miséréré et Loraine Motti). Réalisation participative avec les patients, soignants, personnes extérieures à l'hôpital.

L'œuvre sera visible du grand public aux horaires d'ouverture.  
Inauguration le jeudi 25 juin à 17h au CPA.



## COLLÈGE DU REVERMONT

Fresque collaborative dans la cour du collège portée par l'association des élèves du foyer socio-éducatif (FSE) du collège avec Loraine Motti.

Réalisation participative du 11 au 15 mai avec 72 élèves volontaires des classes de 6<sup>e</sup>. L'œuvre est visible pour les parents d'élèves et le public lors des journées portes ouvertes pendant plusieurs années.

Mâcon  
Paris  
A40

Trévoux  
Villefranche-  
sur-Saône

Lyon

Bd Édouard-Herriot

Bd André-Lévrier

Av. des Belges  
Allée de Challes

LE BOUQUET

Rue G.-Vicaire

SYMPHONIE  
DE COULEURS

11

LA FILLE À  
LA PERLE

10

Rue du 23<sup>e</sup>-RI

12

Rue du 4-Septembre  
Place  
Bernard

8

Rue Bourgmayer  
Marronniers

Rue Bichat

7

LA REYSSOUZE

6

Rue Victor-Basch

Rue des  
Marronniers

Rue d'Espagne

3 4

RENCONTRE

5

Rue de la République

Bd Mal-leclerc

Av. Alsace-Lorraine

Rue du Lycée

Av. des Ancien-Combattants  
Av. de la Victoire

2

Parc de la Madeleine

Bd Paul Bert

Place  
Perrier  
Labalme

Bd Voltaire

Place de la  
Vinaigrierie

Trévoux  
Villefranche-  
sur-Saône

1

Gare SNCF

Av. A.-Baudin

Rue Général-Delostre

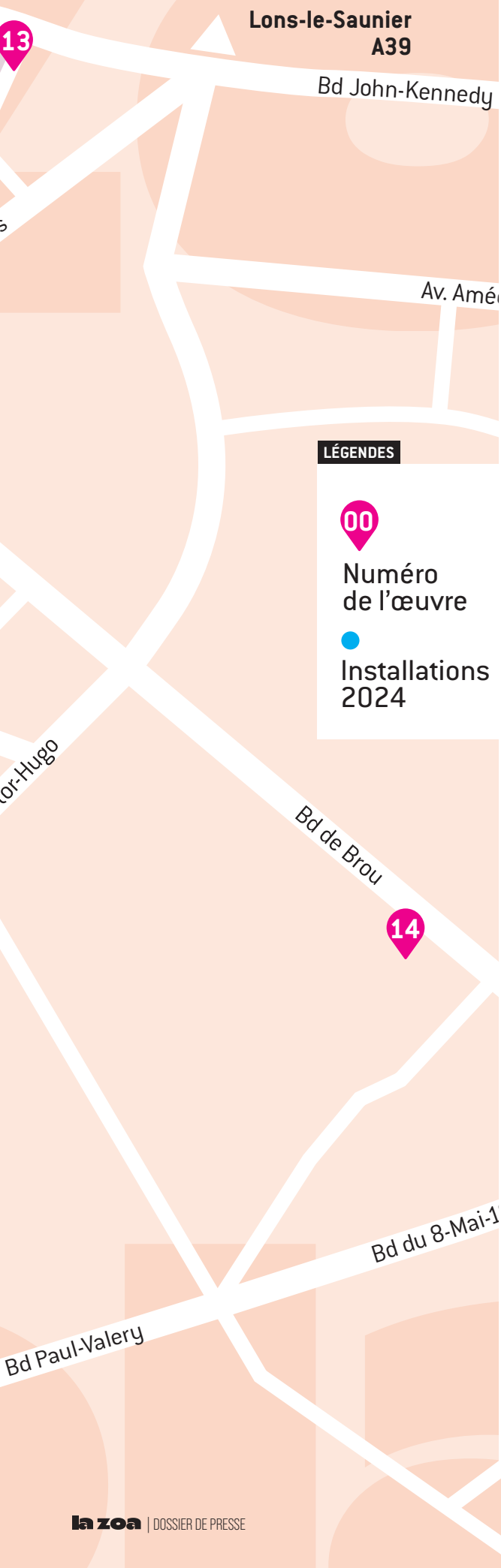
Place de la  
Basilique

Rue Alfred-de-Vigny

Av. Jean-Marie-Verné

Bd Jules-Ferry

Bd E.-Huchet



**LÉGENDES**

00  
Numéro de l'œuvre

●  
Installations 2024

- 1 NUAGE**  
SCULPTURE MONUMENTALE | PARVIS DE LA GARE | JULIETTE MISÉRÉRÉ


- 2 GARDER L'ŒIL OUVERT**  
COLLAGE DE RUE MONUMENTAL | CHAPELLE DE LA MADELEINE | LES MURS ONT DES OREILLES


- 3 WOODSLAB**  
MOBILIER EXPÉRIMENTAL | COUR D'H2M | POST INDUSTRIAL CRAFT


- 4 PAROLES ET PLUMES**  
INSTALLATION MODULAIRE EN TEXTILE | H2M – ESPACE D'ART CONTEMPORAIN | DAMIEN POULAIN


- 5 VIBRATIONS COLORÉES**  
INSTALLATION | PLACE EDGAR QUINET (LA VIZIRETTE) | DAMIEN POULAIN


- 6 INCONGRUE**  
SCULPTURE | PLACE DES CORDELIERS | JULIETTE MISÉRÉRÉ


- 7 RHISOME**  
SCULPTURE MONUMENTALE | RUE HÉLÈNE ET VICTOR BASCH | COLLECTIF ARTIMUSE


- 8 JARDINS SUSPENDUS**  
SCÉNOGRAPHIE URBAINE | 3 CROISEMENTS DE RUES PIÉTONNES | ISABELLE FOURNIER


- 9 ORIFLAMMES**  
SCÉNOGRAPHIE URBAINE | PENTES DU BASTION | ANNE-ISABELLE GINIÉTI & PATRICK CORNU


- 10 COMPAGNON D'ASSISE**  
MOBILIER URBAIN ÉPHÉMÈRE | JARDIN ÉPHÉMÈRE - ESPLANADE DE LA COMÉDIE | SAMUEL CHAZOT


- 11 MOUTATTOO**  
MOBILIER URBAIN DÉTOURNÉ | PLACE BERNARD, ESPLANADE FRANÇOIS MITTERRAND | BAMBI BAKBI


- 12 CATHÉDRALE MOVIE**  
PEINTURE MURALE | PLACE CLEMENCEAU | LORAIN MOTTI


- 13 LA PROMENADE DU MARAIS**  
PEINTURE MURALE | ALLÉE DE CHALLES | LORAIN MOTTI


- 14 MARCHÉ AUX FLEURS**  
VITROPHANIE | 150 BOULEVARD DE BROU | BAMBI BAKBI


- 15 JETER L'ARGENT PAR LES FENÊTRES**  
COLLAGE DE RUE MONUMENTAL | MONASTÈRE ROYAL DE BROU | LES MURS ONT DES OREILLES



# VOS RENDEZ-VOUS

DU 9 MAI 2026 AU 6 SEPTEMBRE 2026

## INFOS PRATIQUES

Gratuit | Places limitées

✉ Sur inscription : [mediationZOA@bourgenbresse.fr](mailto:mediationZOA@bourgenbresse.fr)

📍 Lieu du rendez-vous

H2M - Hôtel Marron de Meillonas

5, rue Teynière - 01000 Bourg-en-Bresse

04 74 42 46 00

## EXPOSITION « SOUS COULEUR DE... PERCEVOIR, TRANSCRIRE, TRANSGURER : LA COULEUR ET L'ESPACE »

Dans le cadre de La ZOA, H2M accueille une exposition dédiée à la couleur, explorée sous toutes ses dimensions. Entre perception, interprétation et métamorphose, les œuvres interrogent la manière dont la couleur façonne notre rapport à l'espace.

Du 9 mai au 30 août 2026

📍 H2M - Programme de médiation sur [bourgenbresse.fr/lazoa](http://bourgenbresse.fr/lazoa)

## ATELIER CHARACTER DESIGN

Créez un personnage inspiré de l'univers visuel de Bambi Bakbi, graffeur / tatoueur, artiste de La ZOA.

Mercredi 13 mai à 10 h et à 14 h

Dès 9 ans ⌚ 2 h 📍 H2M

## VISITE FLASH

Pendant votre pause déjeuner, découvrez des œuvres de La ZOA.

Chaque mercredi du 13 mai au 24 juin à 13 h

⌚ 20 min 📍 Détail des rendez-vous sur [bourgenbresse.fr/lazoa](http://bourgenbresse.fr/lazoa)

## VISITE-ATELIER

Partez à la découverte du milieu naturel de la Reyssouze, récemment réhabilité, lors d'une promenade commentée, suivie d'un atelier d'aquarelle. Avec Carole Gourrat, plasticienne.

Samedi 23 mai à 10 h

Mercredi 1<sup>er</sup> juillet à 14 h

Dès 8 ans ⌚ 2 h 📍 MCC, côté allée de Challes

[Replis à la médiathèque Césaire en cas d'intempéries].

En partenariat avec Reyssouze & Affluents

## VISITE GUIDÉE

Parcourez le centre-ville autrement, laissez-vous vous emporter par les installations de La ZOA 2026.

Samedi 30 mai à 10 h

Samedi 27 juin à 10 h

Samedi 25 juillet à 10 h

Samedi 22 août à 10 h

⌚ 1 h 30 📍 Départ du parvis de la gare

## RENCONTRE À LA DÉCOUVERTE DES MOUTONS !

En lien avec l'œuvre « Moutattoo », venez découvrir l'élevage de ces animaux et le traitement de la laine. Avec Laurent Delafollye, éleveur de brebis, producteur de yaourts et de fromages et Geneviève Remillieux, couturière-artisane lainière.

Samedi 30 mai à 15 h

Accès libre ⌚ 1 h 30 📍 Médiathèque Vailland

## ATELIER RIPOSTE !

Créez des cartes postales détournées en croisant des images d'archives de la ville et les techniques des artistes de La ZOA. Certaines de vos réalisations seront sélectionnées pour être imprimées et diffusées tout l'été !

Avec Liza Gabry de la Compagnie l'Emballée

Samedi 6 juin à 10 h

Jeudi 9 juillet et vendredi 7 août à 15 h

Dès 7 ans (enfants accompagnés d'un adulte) ⌚ 2 h 📍 H2M

## CONFÉRENCE ART DE LA COULEUR : PERCEPTION ET REPRÉSENTATION

Comment percevons-nous les couleurs et quels usages en font les artistes ? Plongez dans une exploration captivante avec Anne Favier, maîtresse de conférences en esthétique et sciences de l'art.

Vendredi 19 juin à 18 h

⌚ 1 h 30 📍 H2M, salle Land Art

## ATELIER PIXEL ART

Créez une œuvre en pixels afin de décorer les vitres de la médiathèque en écho avec La ZOA !

Samedi 27 juin à 14 h 30

Dès 7 ans

⌚ 2 h 📍 Médiathèque Camus - Inscription au 04 74 42 47 00

## SPECTACLE **CONCERT DÉFILÉ**

Pol Ginisti, designer de mode, présente sa nouvelle collection « Armor » ! Après un prélude musical, découvrez ses créations d'upcycling réalisées à partir de matériaux récupérés, autour de la thématique de la couleur.

**Samedi 27 juin à 14 h**

Accès libre ⌚ 1 h 📍 Esplanade François-Mitterrand

Un projet Textile 360, partenariat de Tremplin et Grand Bourg Agglomération

## SPECTACLE **BALADE ACROBATIQUE « OÙ »**

Déambulez parmi les œuvres de La ZOA avec la Compagnie Casa Otra ! Un jeu d'acrobates où formes et perspectives de la ville s'entremêlent.

**Mercredi 8 juillet à 15 h**

Accès libre – Dès 2 ans

⌚ 25 min 📍 RDV au croisement Rue des Bons-Enfants – Rue Basch

**Mercredi 8 juillet à 19 h 30**

Accès libre

⌚ 45 min 📍 RDV au croisement Rue des Bons-Enfants – Rue Basch

## ATELIER **PEINTURE SUR GALETS**

Partagez un moment artistique en plein été et laissez libre cours à votre imagination en décorant des galets avec couleurs, motifs et messages inspirants.

**Jeudi 9 juillet de 14 h à 18 h**

Accès libre 📍 Parc de loisirs de Bouvent

En partenariat avec les médiathèques de Bourg-en-Bresse, dans le cadre de la programmation « Lire en été ».

## ATELIER **POP-UP**

Grâce à leur mise en volume, les livres pop-up nous enchantent et nous émerveillent. Essayez-vous à la fabrication de ces livres animés en découpant, pliant et collant votre feu d'artifice haut en couleur. Effet garanti.

**Jeudi 16 juillet à 15 h**

Dès 7 ans

⌚ 1 h 30 📍 Médiathèque Vailland - Inscription au 04 74 42 47 10

## ATELIER **MAISON-SOUVENIR**

Inspirez-vous des maisons de poupées de La ZOA pour créer une scène miniature. À partir de l'un de vos souvenirs, reconstituez l'intérieur d'une pièce comme un petit décor intime et poétique. Venez avec votre boîte à chaussures (vide) ! Avec Carole Gourrat, plasticienne.

**Mercredi 29 juillet à 10 h 30**

Dès 8 ans ⌚ 1 h 30 📍 H2M

## ATELIER **TOUPIES COLORÉES**

Découvrez comment se mélangent les couleurs et imaginez les plus belles toupies à partir de trois fois rien.

**Jeudi 30 juillet de 14 h à 18 h**

Accès libre 📍 Parc de loisirs de Bouvent

En partenariat avec les médiathèques de Bourg-en-Bresse, dans le cadre de la programmation « Lire en été ».

## ATELIER « **DESSINE-MOI UN MOUTON** »

Réalisez en peinture avec des pochoirs et des tampons une galerie de portraits inspirés des moutons de La ZOA. Placez-les dans un décor verdoyant ou urbain. Avec Carole Gourrat, plasticienne.

**Mercredi 5 août à 14 h**

Dès de 8 ans ⌚ 1 h 30 📍 H2M

## ATELIER **COLLAGE**

Donnez vie aux expressions de la langue française grâce au collage ! Un atelier ludique et créatif, ouvert à toutes et tous, pour jouer avec les mots et les images.

**Jeudi 20 août de 14 h à 18 h**

Accès libre 📍 Parc de loisirs de Bouvent

En partenariat avec les médiathèques de Bourg-en-Bresse, dans le cadre de la programmation « Lire en été ».

## SPECTACLE « **QUAND JE REGARDE** »

Peinture, musique et poésie avec la compagnie Pas de Loup ! Entre imaginaire et réalité, une peintre laisse libre cours à son imagination, tandis que décors et paysages sonores, portés par un musicien, se transforment au fil de sa pensée.

**Dimanche 30 août à 16 h**

Accès libre

⌚ 1 h 30 📍 Cour d'H2M

(Replis à la chapelle des Jésuites en cas d'intempéries)

## STAGE **CRÉATION SONORE & PODCAST**

Créez des capsules audio autour des œuvres de La ZOA avec Radio B ! Prise de son, écriture, enregistrement, montage : découvrez les coulisses du podcast et racontez les œuvres à votre façon.

**Du 3 au 7 août - 5 séances de 2h de 10 h à 12 h**

De 11 à 17 ans

📍 Locaux de Radio B, 18 rue Lazare-Carnot.

En partenariat avec Adolidays

# ILS SOUTIENNENT LA ZOA

## Les mécènes et partenaires de l'édition 2026



Fondée en 1906, l'usine **ArcelorMittal** de Bourg-en-Bresse s'est forgée une réputation internationale dans la fabrication de câbles en acier sur les marchés du levage, de l'exploitation minière, des téléphériques et de l'amarrage offshore. ArcelorMittal Bourg-en-Bresse produit une large gamme de nuances et de profilés d'acier pour les applications de l'industrie offshore, et de l'industrie du fil à ressorts. En 2024 à l'occasion des JO de Paris l'usine a spécialement fabriqué des haubans pour garantir la parfaite installation des anneaux olympiques sur la tour Eiffel.



**La Société de Construction FLORIOT** est une entreprise générale de bâtiment fondée en 1944, spécialisée dans la conception et la construction d'ouvrages fonctionnels. Elle conçoit et réalise des bâtiments qui jalonnent nos vies : maternités, établissements scolaires, piscines, salles de spectacle, bureaux, logements, industries, parkings, stations de traitement d'eau, hôtels, etc... Ancrée en région AURA, la Société de Construction FLORIOT contribue à l'aménagement du territoire et l'amélioration du cadre de vie.



**Eurotandem** est une entreprise familiale fondée en 2014, aujourd'hui composée d'une vingtaine de collaborateurs qualifiés et passionnés. La famille Berthier s'attache à créer un environnement de travail sain, collaboratif et responsabilisant. Nous travaillons principalement avec des coopératives fromagères françaises situées dans l'Ain, le Jura et le Doubs, reconnues pour la fabrication de fromages de grande qualité, majoritairement AOP, mondialement connus. Notre mission : accompagner les fromagers dans leur savoir-faire en concevant et fabriquant des installations innovantes, performantes et parfaitement adaptées à leurs besoins, afin de soutenir leur exigence de qualité et leur capacité à innover.



Depuis sa création en 1929, **Grand Bourg Habitat** est l'Office Public de l'Habitat du bassin de l'agglomération de Bourg-en-Bresse. Acteur local incontournable dans le logement social burgien, Grand Bourg Habitat assure une mission de service public et d'intérêt général. L'Office dispose de 6 000 logements, logent 11 800 locataires sur 30 communes. Il met à la disposition des ménages éligibles au logement social, des logements de qualité, à des loyers abordables, disposant d'un confort de vie tant thermique qu'environnemental.



**Balland Paysage** est spécialisé dans l'aménagement urbain et paysager, oeuvrant pour le développement et la gestion responsable et durable des centres urbains et des espaces de vie. Ils accompagnent les clients dans la création, la végétalisation et l'entretien de ces lieux. Son approche s'inscrit dans une démarche de développement durable, respectueuse de la nature, des écosystèmes et des utilisateurs, tout en s'adaptant aux évolutions constantes de l'environnement.



**Le Crédit Agricole Centre Est** est une caisse régionale du groupe Crédit Agricole, acteur bancaire coopératif de premier plan, implanté sur les départements de l'Ain, du Rhône, de la Saône-et-Loire et du nord de l'Isère. Il accompagne les particuliers, professionnels, entreprises, agriculteurs et collectivités dans leurs besoins de financement, d'épargne, d'assurance et d'investissement. Ancré dans une logique de banque de proximité, le Crédit Agricole Centre Est s'appuie sur un réseau dense d'agences et de caisses locales coopératives, lui permettant d'agir au plus près des territoires.



IMPRIMERIE MULTITUDE

Héritière d'une tradition de 50 ans, **l'Imprimerie Multitude** cultive un savoir-faire d'artisan en plein cœur de l'Ain via ses ateliers de Bourg-en-Bresse, Châtillon et Trévoux. Spécialisée dans l'ennoblissement (marquage à chaud, gaufrage), elle maîtrise toute la chaîne graphique, de la PAO aux finitions complexes sur presses Heidelberg.



**Keolis** est un opérateur privé de transport public de voyageurs. Keolis Grand Bassin de Bourg en Bresse exploite le réseau Rubis pour le compte de Grand Bourg Agglomération. Basée à Bourg-en-Bresse, la structure gère aussi bien des bus urbains, des navettes électriques, des vélos en libre service que des transports à la demande.



Leader français de la vente de tissus au mètre et de la mercerie, **Mondial Tissus** accompagne tous les projets de création, de décoration et d'habillement. Le magasin de Bourg-en-Bresse propose une vaste sélection de matières, de patrons et d'accessoires de couture, complétée par des services de confection sur mesure et des ateliers d'initiation.



Spécialiste de la location de solutions d'élévation depuis 1988, **Loc'Nacelle** est une PME familiale implantée à Tossiat. L'entreprise accompagne les professionnels du BTP et de l'industrie grâce à un parc de matériels performants nacelles, chariots télescopiques et mini-grues pouvant atteindre 90 mètres de hauteur. Forte d'un réseau de 6 agences régionales, Loc'Nacelle mise sur la sécurité, la réactivité et une expertise technique de pointe pour répondre aux exigences de chantiers complexes.



Acteur de référence dans l'organisation de réceptions sur le bassin burgien, Bourg Traiteur accompagne particuliers et professionnels dans la réussite de leurs événements. Spécialisée dans la conception de cocktails, buffets, mariages et plateaux-repas en entreprise, l'entreprise met à l'honneur les savoir-faire artisanaux.

# la zoa

## CONTACT PRESSE

### **Service Communication**

Nicolas Lagrange

Tél. : 04 74 45 70 16

email : [lagrangen@bourgenbresse.fr](mailto:lagrangen@bourgenbresse.fr)

### **MAIRIE DE BOURG-EN-BRESSE**

Place de l'Hôtel de Ville - BP 90419

01012 Bourg-en-Bresse Cédex - France

Téléphone: (+33) 4 74 45 71 99

Courriel: [mairie@bourgenbresse.fr](mailto:mairie@bourgenbresse.fr)

Ouvert du lundi au vendredi

## KIT PRESSE

Retrouvez l'ensemble des visuels des œuvres en scannant ce QR Code :

