

BALISAGE JAUNE 0 h 45

2 km

▼ 580 m

▲ 609 m

12

Le Lac

Lorlanges

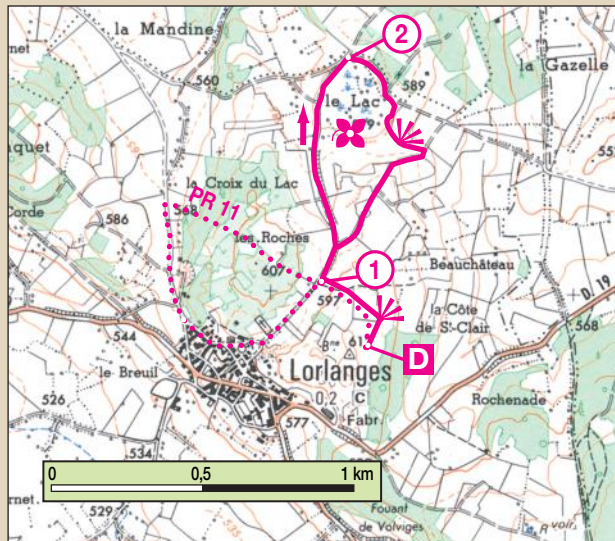


PR n° 498

Ce court circuit présente l'intérêt, entre autres, de pouvoir venir à des personnes à mobilité réduite. Il offre, de plus, des panoramas superbes et approche une zone naturelle de grand intérêt.

● **Accès au départ :** de Blesle, rejoindre Lorlanges. Stationnement derrière l'aire Lafayette (suivre direction « lot, Saint-Clair » avant Lorlanges) ou sur l'aire d'autoroute (porte d'accès piétons derrière le parking).

D Dos à l'aire Lafayette, se diriger à droite en direction de l'antenne puis continuer de suivre la route. **1** En bas de la zone pavillonnaire prendre à droite sur la piste puis à gauche à la première fourche pour faire le **tour du lac**. Passer la **mare pédagogique**, l'**observatoire (table d'orientation)**. **2** Continuer à gauche pour finir le **tour du lac** et retrou-



ver le départ de la boucle. Rejoindre la route. (Prendre à gauche pour retrouver le point de départ.



Durée : 0 h 15

Dénivelée : 21 m

Niveau : très facile.

Difficulté : aucune.

Enchaînement possible : en **1** avec le circuit « Horizons de Lorlanges ».

Le lac de Lorlanges. -JM-

Le lac de Lorlanges

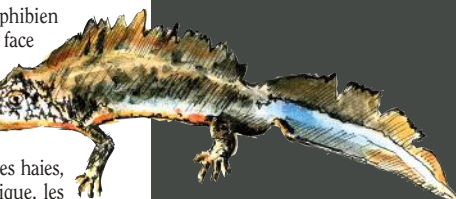
Aujourd'hui lieu de quiétude entre l'A 75 et la Limagne brivadoise, le lac de Lorlanges aurait pu connaître un avenir différent comme décharge à ciel ouvert et zone humide asséchée par différents drainages. Les collectivités locales (commune, département) se sont réunies en coopération avec le Conservatoire d'espaces naturels d'Auvergne afin de redonner sa véritable nature à cet espace riche tant du point de vue de la biodiversité que des paysages. Une série de travaux a permis d'enrayer l'embroussaillage des pourtours du site, de rétablir l'alimentation naturelle en eau par les eaux de ruissellement, et de supprimer le dépôt de déchets. La création d'une mare pédagogique et la mise en place d'une table d'orientation guident le visiteur à la découverte des espèces et habitats remarquables que renferme le lac : amphibiens, libellules, oiseaux...

Un verger de variétés anciennes a également été planté sur le promontoire dominant le lac.

Triton crêté (triturus cristatus). Il s'agit d'un amphibien d'une longueur de 13 à 17 cm, de couleur grisâtre sur la face dorsale et orangée sur la face ventrale. Le triton mâle présente une crête dentelée sur son dos qui se prolonge jusqu'à la queue.

Son cycle de vie comprend deux phases : une phase terrestre lors de laquelle il vit à l'abri sous des pierres, dans des haies, etc. La reproduction a lieu au printemps en milieu aquatique, les larves issues des œufs croissent pendant 3 à 4 mois avant de se métamorphoser et de rejoindre la vie terrestre.

Le triton crêté peut vivre plus de 10 ans. Habitant les eaux stagnantes du lac, peut-être le découvrirez-vous au coin de la mare... ?



Le triton crêté. -Illustration : VT-

Aujourd'hui le lac est classé en ENS (Espace Naturel Sensible) et zone Natura 2000 afin de protéger cet espace.

Sentier de découverte autour du lac de Lorlanges. -PG-



PATRIMOINE

