

Idée balade : Le marais de Pravet

Même s'il est présomptueux d'envisager un été caniculaire, nous vous proposons tout de même une balade dans la fraîcheur d'un fond de vallée préservé. Une balade qui en une petite heure vous fera voyager de la garrigue Provençale aux alpages Savoyards, de la végétation des collines aux prairies et forêts montagnardes.

En effet, le marais ou zone humide de Pravet présente la caractéristique d'être à la croisée des chemins. Situé sur la ligne des cols (col de la Croix Haute, Col du Fêstre, col Bayard) qui marque la limite entre les alpes du nord et les alpes du sud, on y rencontre des espèces végétales en limite nord de leur aire de répartition (des espèces méditerranéennes) et des espèces préférant un climat plus froid qui arrivent ici en limite sud de leur aire. De plus, situé à une altitude de 1080 m., il est à la limite de deux étages de végétation : le collinéen et le montagnard.

Le marais de Pravet, est situé au fond la vallée de la Sagne de Château-bas, au dessus de la scierie Barthalay. Après les virages en S, poursuivre sur une centaine de mètre la piste et laisser votre véhicule après le pont.

Nous vous invitons à rejoindre le marais situé à 250 mètres en laissant sur votre droite la piste qui monte au Col de la Chante. Longez le Goirand jusqu'au pont.

3 La place de dépôt sert à stocker les grumes de bois traînées par les tracteurs forestiers. Ensuite les grumiers chargeront les troncs pour les transporter vers les scieries.

Remontez sur quelques mètres et empruntez la piste sur la gauche en passant au dessus du cours d'eau.

2 En fait ce sont plutôt vos orteils qui devront être vigilant pour ne pas écraser ces petites rosettes de feuilles vert tendre aux bords légèrement ourlés, qui bordent le sentier. Même si elle est carnivore, la Grassette ne complète son alimentation que par quelques insectes piégés puis digérés par les sucres gluants de ses feuilles. Sur votre gauche, les premiers touradons (proéminences herbeuses sur lesquelles sont perchés des Grandes Laïches) annoncent le marais tout proche.

Continuez sur la piste.



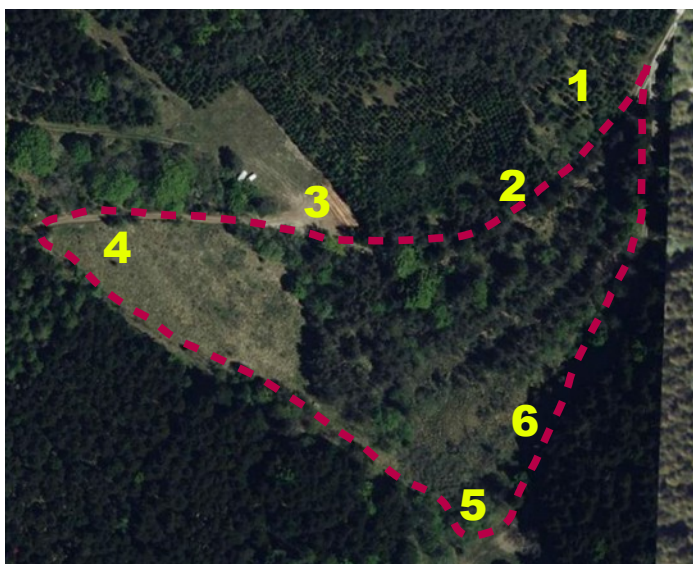
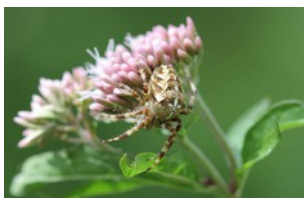
1 Les bois situés sur votre droite sont constitués de pins noirs d'Autriche (leur tronc est sombre jusqu'au sommet) et de pins Sylvestres (reconnaisables à la couleur orangée du tronc dans la partie supérieure). Ces derniers affectionnent les versants secs et ensoleillés. En pénétrant dans le sous-bois vous

rencontrerez de la lavande sauvage et la Catamanche bleue (photo), espèces nettement méditerranéennes. *Prenez la piste à droite en prenant garde à vos orteils ...*



4 Appelée zone de fonctionnalité, ce vaste espace dégagé recèle les sources qui alimentent Château bas. Le surplus d'eau irrigue le marais. Ici, en quelques mois la végétation devient luxuriante. La Gentiane jaune, le Cirse de Moris, la bardane vont former un ensemble d'ancrages fort appréciés des araignées tisseuses de toile telles les impressionnantes

Avant de pénétrer dans le bois, prenez à gauche le sentier qui longe la zone de fonctionnalité en lisière de forêt.



5 Vous arrivez sur une nouvelle place de dépôt. A votre droite coule un des ruisseau qui alimente le marais. C'est ici que l'on trouve l'Asperule de Turin. Cette plante rare en France mais commune à Tréminis, bénéficie d'une protection stricte au niveau national. *Descendre sur votre gauche en direction de votre point de départ.*



6 D'ici, la partie centrale et dégagée du marais se dévoile. Au cœur de l'été, de hauts chardons roses s'échappent des touradons. Ce sont des Cirses de Montpellier, protégés au niveau régional. Cette espèce ici en limite nord de répartition, fait le festin d'une multitude de papillons.

