

Le Dimanche à La Romieu

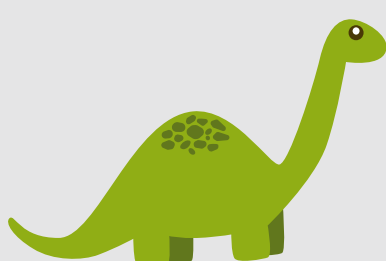
<en 1 jour>



1

UN CAFÉ-ARCADE

Sur la place centrale, vue imprenable sur la Collégiale saint Pierre, asseyez-vous pour ouvrir votre esprit aux merveilles à venir. Un incontournable, le café sans sucre! A déguster avec ou sans sucre au Cardinal ou à l'Etape d'Angéline.



2

VISITE GUIDÉE

La Collégiale de La Romieu building médiéval bâti par un cardinal au début du XIVème siècle est à visiter... Suivez le guide de chair ou lisez le guide de papier



3

MIDI GOURMAND

Un petit peu au nord, la ferme auberge du Mont Saint Jean (réservation obligatoire hors-saison) vous réserve du canard de l'exploitation laminé en bons plats traditionnels.



4

PROBLEME KARSTIQUE

il en existe un seul dans le département. Un circuit de 8km pour se balader et comprendre la géologie si particulière de ce recoin gersois. Si la curiosité vous pousse dans vos retranchements, un livret en vente à l'Office de Tourisme vous aiderait beaucoup..



5

JARDIN REMARQUABLE

Label créé par le Ministère de la Culture en 2004, vous ne vous y tromperez pas. Un ensemble végétal de 6ha où le grand arboretum côtoie plus de 350 variétés de rosiers. Avant ou après le salon de thé vous réserve cadre et produits de première qualité (que dire des sorbets à base de fruit du jardin...)



ceci est un pruneau??

6

Ô PRUNEAUX

Les Vergers de Beausoleil ont deux cordent à leur arc : la production de pruneaux (et produits à base de) ainsi qu'une coopérative de séchage. Vous saurez tout sur le pruneaux, le gros, le petit.... Régalez-vous