

# L'ISLE EN SCÈNE

FESTIVAL  
MUSIQUE

20, 22 ET 23 MAI 2026  
LA FERME DES DAMES

SAINT-BAUDILLE-DE-LA-TOUR



MIKE & RIKÉ  
FILLS MONKEY  
BAL AVEC LES GENTILS  
ALÉAPAZ



isle-en-scene.fr



Balcons  
DU  
Cauphiné  
COMMUNAUTÉ  
DE COMMUNES

Plus d'informations et billetterie en ligne sur [www.isle-en-scene.fr](http://www.isle-en-scene.fr)  
La Ferme des Dames - Le Village - 38118 Saint-Baudille-de-la-Tour



**20** **Mercredi  
mai**

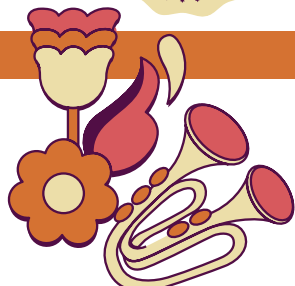
**10h30 : Salle des fêtes de Saint-Victor-de-Morestel**  
**16h : Salle des fêtes de Saint-Marcel-Bel-Accueil**

**Spectacle familial à partir de 3 ans - Durée 30 min**

Tchi-tchi-tchi ! Un son mystérieux intrigue Gillou l'équilibriste-contorsionniste... Il s'approche et découvre Toyo. Toyo c'est un tuyau de chantier, tout froid tout raide, tout creux... quelle aubaine !

Coline la violoniste, fait chanter Toyo ; toutes sortes de sons semblent sortir de lui... Gillou apprivoise Toyo, ils s'adoptent immédiatement et comme Gillou est très, mais alors vraiment très souple, il se glisse à l'intérieur et s'y installe tel le Pagurus Bernardus... plus connu sous le nom de bernard-l'hermite.

## Inauguration du festival



**22** **Vendredi  
mai à 18h**

**Batukasol, la batucada de Soleymieu**  
animera le lever de rideau du festival.

## Mike & Riké - Tout le bonheur du monde ou presque



**22** **Vendredi  
mai à 20h**

De la musique, des rires et de l'émotion, c'est «Tout le bonheur du monde... ou presque !» Le nouveau spectacle de Mike et Riké, les 2 chanteurs de Sinsémilia, vous emmènent dans leur univers chaleureux où ils célèbrent une vie abordée sourire aux lèvres. Un spectacle intimiste et familial qui enchantera les fans de Sinsémilia comme les néophytes.

## Fills Monkey - We will drum you !

**22** **Vendredi  
mai à 22h**

Les Fills Monkey, c'est un langage universel, celui du son, celui du rythme, celui de la musique et de ses pulsations irrésistibles. Leurs coups de baguettes sont magiques et leurs battements parviennent droit au cœur ! Les Fills Monkey mixent énergie, humour, facéties et poésie, pour nous transporter, petits et grands, dans un monde suspendu entre ciel et terre, entre passé acoustique et futur numérique.



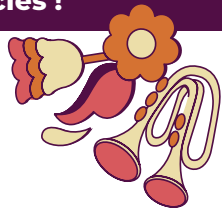
## SPÉCIAL FAMILLES

Venez en famille, profitez des animations et spectacles !



23

**Samedi  
mai à partir de 16h**



**Gratuit, sans réservation**

Musique, jeux, ateliers, spectacles, maquillage, embarquez à la Ferme des Dames pour une après-midi festive et conviviale. Petits et grands pourront profiter d'un programme varié pour découvrir, créer et s'émerveiller.

La p'tite scène de l'Isle en scène est également de retour pour mettre en avant les talents du territoire.

Une belle occasion de se retrouver, de partager et vivre ensemble un moment unique et chaleureux.

**Ouvert à  
tous !**



**Le Bal à Facettes – Compagnie des Gentils**

23

**Samedi  
mai à 20h**



Pour finir la journée, rendez-vous au Bal à facettes, une sorte de grande "géode à facettes" qui baigne la piste de danse de lumières, un DJ au centre, et devant, trois chanteurs étincelants qui, entre deux morceaux, vous suggèrent quelques mouvements bien sentis, et de la musique de Boum internationale dans laquelle se presse et se percute TOUT le répertoire de la Chanson Française : bienvenue dans le Bal à facettes !

**AléaPaz**

23

**Samedi  
mai à 21h30**



Aléapaz est un triangle équilatéral, trois pôles magnétiques d'une même planète chargés d'énergie positive ! Ils naviguent entre chanson française et musiques du monde. Ils se jouent des boussoles et tirent des azimuts, autant de fils entre eux et le public. Ils ont fait des aléas leur carburant et surprennent au détour d'une note, d'un son ou d'un mot. Ils sont trois et peuvent se démultiplier avec flûte, trombone, trompette, guitares, contrebasse, accordéon et percussions, pour offrir des chansons organiques et sensibles.

# Infos pratiques

## Tarifs

### Spectacle en itinérance

Tarif adulte - 11€

Tarif enfant (-18 ans) - 6€

Tarif réduit\* - 9€

### 1 soirée = 2 concerts

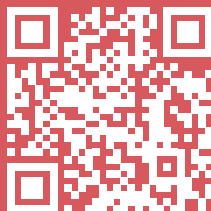
Tarif adulte - 18€

Tarif enfant (-18 ans) - 8€

Tarif réduit\* - 11€

\*étudiants, demandeurs d'emploi, allocataires du revenu de solidarité active, RSA, sur présentation d'un justificatif

**Billetterie en ligne et sur place**  
(dans la limite des places disponibles)



Rendez-vous sur  
[www.isle-en-scene.fr](http://www.isle-en-scene.fr)

## Où manger ?

L'Isle en Scène a tout prévu pour faire de ces deux jours un moment de fête et de partage. Pour vous rafraîchir et vous régaler, la **buvette** de l'association culturelle de Saint-Baudille-de-la-Tour et des **foodtrucks** seront à votre disposition.

## Festival écoresponsable

**Syclum**, établissement public qui gère la collecte et le traitement des déchets, est partenaire du festival Isle en scène avec l'installation de points de valorisation des déchets. N'hésitez pas à **covoiturer** grâce à l'application **Karos** ou à venir en vélo, pour profiter du lieu et des animations.



Pour votre solution de covoiturage

Plus d'informations et billetterie en ligne sur [www.isle-en-scene.fr](http://www.isle-en-scene.fr)  
La Ferme des Dames - Le Village - 38118 Saint-Baudille-de-la-Tour

