

scènes  
obliques / ESPACE CULTUREL  
INTERNATIONAL  
DE LA MONTAGNE

12 > 14  
mai 2026



# Rendez-vous au manoir !

Manoir  
de Vaubonnais  
La Pierre

ARTS EN CHANTIER & FENÊTRES SUR LE PAYSAGE

# La montagne est une île

Céline Saint-Martin : Les montagnes sont le fond d'un océan disparu : est-ce là l'une des raisons qui amène un metteur en scène breton à s'y intéresser pour sa prochaine création ?

Simon Gauchet : On peut voir les crêtes comme des vagues immobiles au mouvement imperceptible... Moi qui suis né près de la mer, j'ai la sensation que nos territoires sont reliés secrètement et que nos histoires océaniques ont peut-être quelque chose à raconter aux montagnes et aux personnes qui les habitent. D'ailleurs, j'ai entendu ici qu'il y avait des liens entre les marins bretons et les montagnard·es ? L'as-tu observé ?

CSM : Ils et elles sont fait·es du même bois. Celui qui se nourrit des forces de la nature, résiste aux tempêtes et qui est parfois aventureux dans les endroits qu'il choisit pour pousser. Je pense aussi au poète créole Édouard Glissant qui parle des îles à travers la notion d'archipel, en ce sens que ces terres émergées ont un socle commun sous-marin. Îles ou continents forment un tout, un « tout monde » qui nous relie.

SG : « L'île est une montagne marine, la montagne, une île encore sèche » écrit Deleuze. D'ailleurs le manoir de Vaubonnais a la forme d'une île dans ce paysage, un fragment du passé qui subsiste, un patrimoine à réinventer. On peut le voir comme un navire ou un phare qui veille sur le village. Pourquoi Scènes obliques donne rendez-vous chaque printemps dans les jardins de ce manoir du XV<sup>ème</sup> siècle ?

CSM : C'est l'histoire d'une rencontre entre une commune, La Pierre, qui veut faire revivre le manoir et une structure culturelle de Belledonne, Scènes obliques, qui cherche une « maison » pour accueillir artistes, scientifiques, professionnel·les du patrimoine, habitant·es, gens de passage... pour créer, partager, fabriquer ensemble. Cette 7<sup>ème</sup> édition de *Rendez-vous au manoir !* incarne l'élan collectif qui nous unit.

SG : Hâte d'y être !

*Le temps d'une conversation entre **Simon Gauchet** de l'École Parallèle Imaginaire et **Céline Saint-Martin** de Scènes obliques en préparation de *Rendez-vous au manoir !**

Complicité avec une compagnie artistique

# L'École Parallèle Imaginaire

Cette année, Scènes obliques s'associe à l'École Parallèle Imaginaire (l'ÉPI) pour co-construire la programmation de *Rendez-vous au manoir!* dans le cadre d'une présence au long court initiée en Belledonne depuis 2025, mêlant création artistique, projets scolaires, présentation de spectacles et rencontres.

Invitée par **Scènes obliques** et **Malraux, scène nationale Chambéry Savoie** la compagnie explore le massif de Belledonne à la recherche du diable. Cette figure emblématique en montagne, connue sous de multiples surnoms, est aussi liée aux saisons.

À l'heure où celles-ci sont bouleversées, la compagnie réécrit les quatre saisons (qui ne seront pas celles de Vivaldi) et des rituels saisonniers pour dialoguer avec le diable, à partir d'immersions et d'échanges avec les habitant·es. Alors si vous avez aperçu le diable ou si vous voulez faire passer les saisons en compagnie de ces artistes, venez à leur rencontre !

Jouant de la frontière entre réalité et fiction, l'ÉPI porte une démarche nomade qui invente des expériences dans des théâtres, des musées, dans l'espace public et au coeur des territoires. Dirigée artistiquement par Simon Gauchet, elle regroupe une vingtaine d'artistes de disciplines variées qui éveillent nos imaginaires pour créer des rituels contemporains.



# Mardi 12 mai

Jardins du manoir

18h **Ouverture**

18h30 **Parcours**

1h **Tout public**

→ **Gratuit**

## Manoir enchanté

Les artistes du Colectivo Terrón ont proposé à des jeunes du territoire de découvrir la vie qui se glisse entre les vieilles pierres du manoir. Venez à leur rencontre et laissez-vous guider dans un parcours mêlant écrits, dessins et expériences sensorielles !

Avec Nuria Alvarez Coll et Anne-Sophie Bezamat du Colectivo Terrón et les élèves de l'école de La Pierre et du collège de Villard-Bonnot.

Jardins du manoir

20h45 **Ciné-concert**

1h **Dès 10 ans**

→ **Participation libre**  
(conseillée 5€)

## Île-errance

### École Parallèle Imaginaire

En juillet 2016, un équipage, composé d'artistes, d'architectes et de scientifiques est parti à la recherche de « l'île d'Utopie », décrite par Thomas More en 1516. À bord d'un radeau construit de leurs mains, ils et elles ont descendu le canal d'Ille-et-Rance jusqu'à la mer. Journal de bord d'une folle épopée contemporaine à découvrir dans ce ciné-concert.

Avec Joaquim Pavy (musique) et Clément Schneider (réalisation).

Ce ciné-concert sera précédé d'une première partie imaginée avec des élèves de seconde - section montagne du lycée de Villard-Bonnot.



# Mercredi 13 mai

Jardins du manoir

14 h 30

Balade-philosophie

2h30

Dès 13 ans

## Ce que le paysage dit de nous

Simon Parcot

Qu'est-ce qu'un paysage ? Une vue sur le monde ? Une représentation succincte du territoire ? Est-ce nous qui l'inventons ou lui qui nous façonne ? Parle-t-il du monde tel qu'il est, ou tel que nous le représentons ? Et si le paysage parle de nous, que nous apprend-t-il ? Le temps d'une balade en compagnie de Simon Parcot, écrivain et philosophe de sentier, nous ferons une brève et ludique histoire du concept de paysage.

→ Autre rendez-vous • jeudi 14 mai | 10 h

- Gratuit
- Réservation indispensable !  
*Jauge très limitée*
- Marche sans difficulté •  
*Prévoir des chaussures adaptées*

Jardins du manoir

14 h 30-17 h 30

Jeux pour grand-es et petit-es

Tout public

→ Gratuit

## Construire et déconstruire en jouant

L'association le 5<sup>ème</sup> éléphant vous propose des jeux en lien avec les paysages. En s'amusant, construisant, explorant, Scènes obliques invite petit-es et grand-es à s'échouer sur le rivage de cette île joueuse émergeant des montagnes.

→ Autre rendez-vous • jeudi 14 mai | 14 h30



## Rdv dans la cour de l'école de la Pierre

16h

Théâtre en salle de classe

1h

Dès 10 ans

# Une île

## École Parallèle Imaginaire

Professeure de géographie iconoclaste et farfelue, Mme Hythlodée est morte. Ses élèves, initiés aux joies de la cartographie imaginaire et de l'échappée onirique, découvrent d'étranges coordonnées géographiques qu'elle aurait laissé comme un dernier message. Depuis la salle de classe, rejoignez ce voyage en paroles, en musique et en images...

Avec Nathan Bernat (jeu)

→ 2<sup>ème</sup> représentation • jeudi 14 mai | 14h

→ Tarifs de 5 à 15 €

→ Réservation indispensable !  
Jauge très limitée



## Jardins du manoir

17h30

Conversation avec le paysage

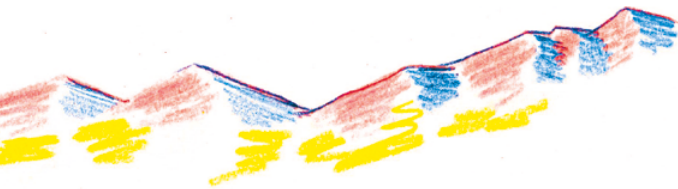
1h

Tout public

→ Gratuit

# L'art peut-il déplacer les montagnes ?

Chercheur-ses, artistes, spécialistes, habitant-es croisent expériences sensibles et expertises territoriales. Ils et elles tentent à cette occasion d'ouvrir des perspectives communes pour enrichir notre approche des paysages et notamment de la montagne.



## Jardins du manoir

19h

Cirque et danse

1h

Dès 7 ans

→ Participation libre  
(conseillée 5€)

# Obaké

## Collectif Maison Courbe

*Obaké* c'est la traversée de deux créatures métamorphes dans le monde des humains. Duo inséparable, Parpaing et Moellon sont appelés pour effectuer une tâche dont le sens nous échappe. Ils arpentent les lieux de leurs corps malléables avec une sensibilité à fleur de peau. Dans un univers où la magie et le sacré côtoient la bêtise, on pose un œil nouveau sur nos paysages et les êtres qui nous entourent.

Avec Hélène Leveau et Léo Manipoud (jeu, écriture et mise en scène)

Dans le cadre de la résidence *Maison en pente*, sur le territoire du Grésivaudan, en association avec le TMG - Grenoble.

→ 2<sup>ème</sup> représentation • jeudi 14 mai | 16h



## Cour de l'école de la Pierre

20h

## Souper au manoir !

Un repas concocté par les villageois-es pour célébrer, se rassembler et se réjouir autour de cette 7<sup>ème</sup> édition de *Rendez-vous au manoir* !

→ Sur réservation • 12€ / 8€ (enfants < 10 ans)

# Jeudi 14 mai

## Jardins du manoir

10h

Balade-philosophie

2h30

Dès 13 ans

## Ce que le paysage dit de nous

Simon Parcot

→ Autre rendez-vous • mercredi 13 mai | 14 h 30

→ Voir détails mercredi 13 mai

- Gratuit
- Réservation indispensable !  
*Jauge très limitée*
- Marche sans difficulté •  
*Prévoir des chaussures adaptées*

## Rdv dans la cour de l'école de la Pierre

14h

Théâtre en salle de classe

1h

Dès 10 ans

## Une île

École Parallèle Imaginaire

→ 1<sup>ère</sup> représentation • mercredi 13 mai | 16h

→ Voir détails mercredi 13 mai

- Tarifs de 5 à 15 €
- Réservation indispensable !  
*Jauge très limitée*

## Jardins du manoir

14h-16h

Jeux pour grand·es et petit·es

Tout public

→ Gratuit

## Construire et déconstruire en jouant

→ Autre rendez-vous • mercredi 13 mai | 14h

→ Voir détails mercredi 13 mai



## Jardins du manoir

15h

Visite guidée

1h

Tout public

→ Gratuit

# Secrets de manoir

Comment le paysage est-il intervenu dans les réflexions pour la construction du manoir de Vaubonnais ? De la maison forte au manoir puis à la ferme, **Anouk Clavier**, médiéviste et spécialiste des fortifications, en explorera avec nous l'évolution pendant six siècles.

## Jardins du manoir

16h

Cirque et danse

1h

Dès 7 ans

→ Participation libre  
(conseillée 5€)

# Obaké

## Collectif Maison Courbe

→ 1<sup>ère</sup> représentation • mercredi 13 mai | 19h

→ Voir détails mercredi 13 mai

## Jardins du manoir

17h30

Conversation avec le paysage

1h30

Tout public

→ Gratuit

# Créer par et pour un paysage

Pendant deux semaines, 14 artistes ont arpenté le massif de Belledonne autour de la question : comment créer des formes artistiques par et pour un paysage ? Encadré-es par le metteur en scène **Simon Gauchet**, le dramaturge **Guillaume Lambert** et la paysagiste **Léa Muller**, ils et elles partageront le fruit de leur recherche.

En partenariat avec *Chantiers nomades*

Jardins du manoir

20h

Théâtre-paysage

2h30

Dès 12 ans

# L'île sans nom

Cie L'Instant Dissonant

- Entracte
- Tarifs de 5€ à 15€
- Réservation conseillée

Un homme fait un voyage de cinq mois sur une île du Grand Sud. Une île volcanique dont on fait le tour à pied en deux jours. Au moment de partir, on lui diagnostique une blessure intime, difficile à nommer. Là-bas, sa blessure rencontre celle de l'île et de ses créatures. Il plonge alors dans les histoires du volcan, ses rencontres manquées avec les voyageurs passés, les disparitions et les réparations en cours. *L'île sans nom* est un récit de voyage qui se joue à ciel ouvert, une traversée jusqu'à cette terre des commencements.

Avec Guillaume Lambert (jeu, écriture et mise en scène) et Gauthier Ronsin (musiques et lumières).



# INFOS PRATIQUES

## RÉSERVER

Achat des billets **en ligne ou sur place** le jour-même.  
Chèques, espèces, CB et pass culture acceptés.

## VENIR

Manoir de Vaubonnais  
58 chemin de Vaubonnais  
38570 La Pierre

À 20 min. de Grenoble  
À 30 min. de Chambéry

### Covoiturage

Inscription en un clic sur notre site !

### Transports en commun

Bus C12 depuis Grenoble  
et jusqu'à La Pierre, Carrefour,  
sauf le jeudi 14 mai (férié).



## RESTER

Retrouvons-nous à la **buvette** du manoir avant et après les spectacles !  
**Petite restauration** maison proposée mardi et jeudi + **souper** au manoir  
mercredi !

## PLUS D'INFOS

- 04 76 71 16 48
- [reservation@scenes-obliques.eu](mailto:reservation@scenes-obliques.eu)
- [scenes-obliques.eu](http://scenes-obliques.eu)

Rendez-vous au manoir ! est organisé par Scènes obliques, ass. loi 1901.

Licences L-R-21-11384, L-R-21-11385.

# REMONTE PENTE

Rendez-vous **au manoir !**

## Mardi 12 mai

18h Ouverture

18h30 Manoir enchanté • **Parcours**

20h45 Île-errance • **Ciné-concert**

## Mercredi 13 mai

14h30 Ce que le paysage dit de nous • **Balade-philosophie**

14h30 Construire et déconstruire en jouant • **Jeux**

16h Une île • **Théâtre**

17h30 L'art peut-il déplacer les montagnes ? • **Conversation**

19h Obaké • **Cirque et danse**

20h Souper au manoir !

## Jeudi 14 mai

10h Ce que le paysage dit de nous • **Balade-philosophie**

14h Une île • **Théâtre**

14h Construire et déconstruire en jouant • **Jeux**

15h Secrets de manoir • **Visite guidée**

16h Obaké • **Cirque et danse**

17h30 Créer par et pour un paysage • **Conversation**

20h L'île sans nom • **Théâtre**

