



LE LABO

Musiques Actuelles
CARO



JANVIER - JUIN 2026

Concerts - Rencontres - Jeune public | GRATUIT

ROCHEFORT
OCEAN
Centre de culture et de spectacle

En plein cœur de l'hiver voici que s'annonce la deuxième partie de notre programmation musiques actuelles « indoor ». Toujours aussi réjouissante et diversifiée, elle nous propose ces petites bulles de culture qui sauront nous permettre de nous évader des frimas de la météo, mais aussi des différentes turpitudes que nous traversons.

Laissez vous porter, tentez le voyage avec nous vers des horizons connus ou inconnus. Venez partager ces très agréables moments car c'est une véritable chance que nous avons de pouvoir vous faire vivre ces petites parenthèses qui embellissent notre vie.

Un proverbe africain dit qu' « un homme sans culture ressemble à un zèbre sans rayures ». Alors venez vous joindre à nous afin de pimenter votre quotidien.

CLAUDE MAUGAN
Vice-Président en charge de la politique culturelle



En ces temps troubles et troublants, gardons à l'esprit que la culture permet la rencontre entre publics et artistes provoquant très souvent de l'émerveillement.

La programmation « Le labo » en ce début d'année 2026 s'est construite dans l'enthousiasme et la détermination.

À Rochefort, les Musiques Actuelles - Le labo - se diffusent au sein du tiers-lieu « Le Clos » en intérieur, mais aussi sur le territoire dans des lieux partenaires (salles culturelles, médiathèques).

Cette seconde partie de saison 2025/2026 reste fidèle à ce qui fait son succès depuis son lancement en septembre 2022 : la diversité, l'originalité et l'inattendu.

Qui pouvait imaginer le retour de La Grande Sophie sur notre territoire 20 ans après son passage à La Poudrière ? Qui s'attendait à débiter l'année au son des légendaires Burning Heads ? Qui pouvait supposer que Le Labo testerait l'univers impitoyable des quiz décalés et blind tests déjantés ? Qui...

La mobilisation des bénévoles de l'association « Le Clos » et celle de nombreux agents des services de la Communauté d'Agglomération Rochefort Océan permettent d'aboutir à ces plaisirs partagés.

Parlez du Labo autour de vous, les artistes à venir sont réellement à découvrir et promettent des moments incroyables.

CHRISTOPHE PINEAU
Programmateuse Musiques Actuelles

SOMMAIRE

CONCERTS

- 04 | BURNING HEADS
R3VIVRE
- 06 | SO LUNE
ROCK ELECTRO SCHOOL
- 08 | ENFANT BULLE
DIMONE
- 16 | LA GRANDE SOPHIE
- 18 | MOUNDRAG
ROCK ELECTRO SCHOOL
- 22 | ELECTRO LAB'#5
- 24 | FRANCK ET DAMIEN

RENCONTRES

- 10 | THOMAS MEURET : Luthier et
Moulages de protections auditives
- 12 | RÉGINE TONIC ET ALAIN MELON
Quizz décalé et Blind test déjanté
- 16 | FRANK LORIOU
Création de pochettes de disques

JEUNE PUBLIC

- 20 | CINÉ CONCERT « THE BEAR »
- 26 | INFOS PRATIQUES



SAMEDI 10.JAN

20h30 | Concerts gratuits

Au clos Lapérouse - Rochefort

● BURNING HEADS SKATE PUNK

Nés à Orléans dans les années 80 et toujours actifs après plus de 40 années de péripiéties romanesques, les Burning Heads ont traversé les époques et contourné les modes.

Sans exagération, on peut affirmer que le quatuor « skate punk » est devenu l'un des groupes les plus endurant, actif et respecté du rock hexagonal.

Tournée après tournée, album après album, signant aussi bien avec des « majors » que des labels indépendants, les musiciens restent fidèles au public

et en phase avec l'éthique des premiers jours.

Une longévité incroyable, riche de rapports humains sincères et parfois complexes. Pendant toutes ces années, le groupe a traversé les épreuves dans le confort des larges fringues de skate et dans l'inconfort de l'intégrité assumée.

Burning Heads c'est un choix de vie assurément marqué par le sceau du mantra : Fun ! Passion ! Energie !

1^{ère} partie

○ R3VIVRE PUNK ROCK

À la croisée du « punk rock mélo » américain et du punk revendicatif à la française, R3VIVRE est composé de quatre briscards de la région d'Angoulême bien connus pour leurs engagements sans faille au service de la culture alternative. Le groupe écrit des textes et des musiques sincères et authentiques aux chœurs puissants et refrains fédérateurs.

Dans une période où prédomine la perte de sens, R3VIVRE veut encore croire à un monde meilleur et se livre à une thérapie chanson après chanson. Les compositions se situent quelque part entre Justin(e), Against Me!, Uncommonmenfrommars et Bad Religion.





SAMEDI 17.JAN

20h30 | Concerts gratuits

Au clos Lapérouse - Rochefort

● SO LUNE TRIP-HOP LYRIQUE

So Lune n'a pas fini de nous impressionner. Le duo frère / sœur composé par Romane (chanteuse/violoncelliste) et Joseph Beaugrand (beatmaker) sort de la norme grâce à une musique qui oscille entre sonorités électro-pop, trip-hop et hip-hop. Sur scène, So Lune développe une énergie à la fois surnaturelle et poétique qui ensorcelle à l'infini avec des titres très différents les uns des autres offrant la possibilité de voyager, voire de s'évader, d'une façon inédite.

Pour conserver autonomie et liberté artistique, ce jeune groupe périgourdin a fait le choix de l'autoproduction. Une évidence pour Joseph, l'autodidacte et

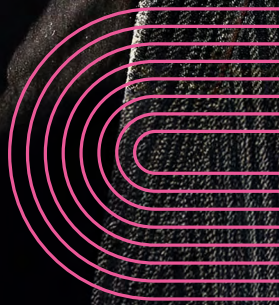
pas mal « geek » qui a construit de A à Z un studio de répétition / enregistrement et s'est formé sur le tas à la prise de son et au mix. La démarche permet d'appréhender l'écosystème musical d'une façon très différente, en toute indépendance.

Inspiré par des artistes comme The Dø, Camille et Lauryn Hill, le projet artistique de So Lune demande énormément d'investissement personnel et de longues séances de recherches afin de livrer au public le meilleur de leurs expérimentations.

1^{ère} partie

○ ROCK ELECTRO SCHOOL

Les musiciens de la Rock Electro School ont exploré les influences et le répertoire du groupe So Lune posant ainsi un concert frais et inattendu, fidèle à l'esprit du Labo.





VENDREDI 06.FÉV

20h30 | Concerts gratuits

Au clos Lapérouse - Rochefort

« AVEC LES MOTS... »

Le LABO est attentif à la place des textes dans les compositions des groupes musicales actuelles et propose un nouveau concept de soirée : AVEC LES MOTS.

● ENFANT BULLE CHANSON POP-CORN

Entre rap et chanson pop, Enfant Bulle nous livre ses pensées en questionnant sa routine, ses doutes, ses angoisses...

Syndrome de Peter Pan en toile de fond, Enfant Bulle s'est fabriqué un alter-égo du

nom de « Pablo » pour raconter ses histoires avec une théâtralité proche du stand-up.

Plus qu'un concert, Enfant Bulle propose un spectacle ponctué de monologues, de titres envoûtants...

○ DIMONÉ CHANSON OUTRANCIÈRE/POP ROCK

Dimoné, homme libre et affranchi fait voyager ses chansons où bon lui semble. L'artiste capte son auditoire à travers ses poésies textuelles qui « scotchent » et « téléportent » tous les publics.

Guitare en bandoulière, Dimoné se glisse au fil des morceaux dans la peau d'un homme

au mitan de sa vie dévoilant une partie de son intimité, sans artifice, avec pudeur et un goût prononcé pour la provocation.

Ce concert nommé « L'humeur du jaune d'œuf à midi » démontre que l'outrance de l'artiste est une merveille.

WARM UP : SLAM & CLOS

Révoltes intimes ou sociétales, exutoire de rimes et de sons, le groupe de slam amateur du Clos partage quelques paroles comme des pépites. Des textes inédits écrits par

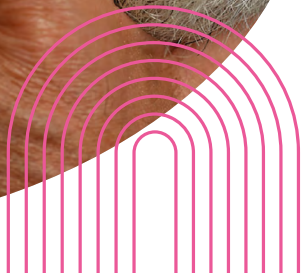
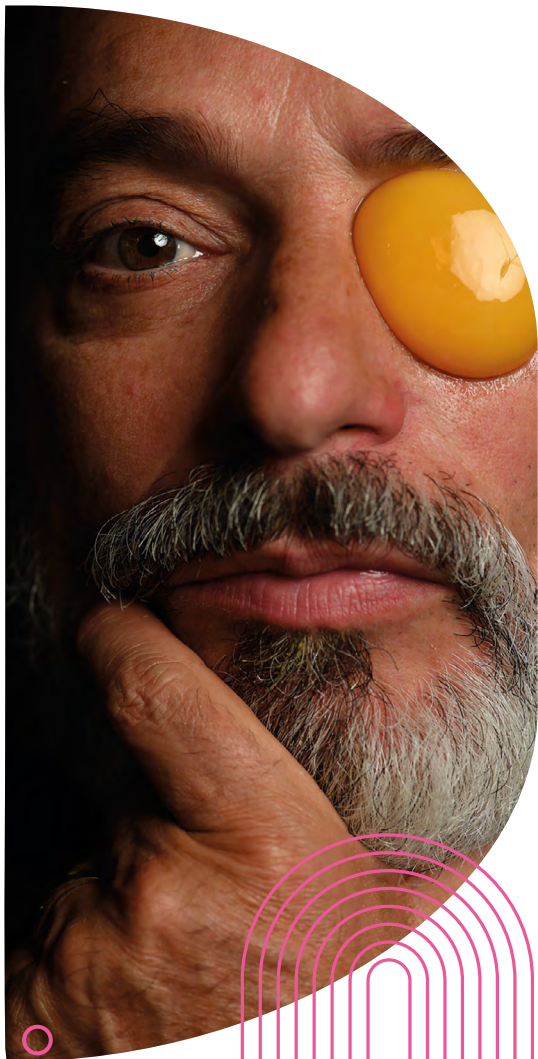
les lameuses et lameurs, travaillés et mis en scène avec Marine Bellafore « Mafiore » animatrice et MC slam du Clos.

SAMEDI 7 FÉVRIER

L'enfant bulle proposera à la médiathèque de Rochefort un atelier favorisant l'expression intime.

De 14h30 à 17h30 – Gratuit, sur inscription au 05 46 82 66 00

mediathequerochefort@agglo-rochefortocean.fr





VENDREDI 27.FÉV

20h30 | Rencontre gratuite

Avec Ear WE Are, Agi Son et LE RIM de 17h00 à 20h00 sur RDV

Au clos Lapérouse - Rochefort

Pendant cette rencontre, le luthier installé à Geay (17), nous fera découvrir les différentes facettes de son métier et les étapes qui permettent la création d'un instrument.

Michaal Benjeloun (guitariste de Gaëlle Buswell) présentera et jouera les guitares de Thomas Meuret en exposition et apportera son témoignage et ses impressions.

● THOMAS MEURET : LUTHIER

Au départ, Thomas Meuret se destinait à la vente d'instruments de musique et c'est pendant ses études de commerce qu'il découvre les métiers de la lutherie. Quatre années plus tard, CAP en poche, il poursuit sa formation afin d'obtenir un Brevet des Métiers d'Art en privilégiant la piste de l'apprentissage. Dès lors, Thomas Meuret souhaite apporter des éléments innovants à ses créations tant au niveau technique

qu'esthétique. Lorsqu'il crée un instrument sur mesure, il considère que l'objet doit adopter les traits de caractère de son propriétaire dans la justesse des formes et la subtilité des sons. Ses créations portent parfois des noms de déesses ou de héros de la mythologie rappelant que le bois est source de légende et de croyances populaires.

SESSION DE MOULAGE DE PROTECTIONS AUDITIVES

Les pratiques musicales en concert ou en répétition, de manière fréquente ou occasionnelle, peuvent présenter un véritable danger pour les oreilles. Pour préserver votre écoute, Le Labo et ses partenaires organisent une session groupée de moulage de protections auditives sur mesure avec filtre acoustique.

Cette session s'adresse aux artistes amateur.rice.s, aux artistes professionnel.le.s, aux bénévoles des associations de musiques actuelles ainsi qu'aux professionnel.le.s du spectacle vivant. Vous bénéficierez d'un tarif préférentiel de 99 € contre 175 € en tarif individuel.

ATTENTION moulage sur rendez-vous et places limitées !

Inscriptions sur : www.earcare.fr/event/270226-le-labo-rochefort-17-1827/register





SAMEDI 28.FÉV

20h30 | Rencontre gratuite

Au clos Lapérouse - Rochefort

RÉGINE TONIC & ALAIN MELON QUIZZ ET BLIND TEST

Le temps d'une rencontre, prenez le risque d'une immersion, oreilles déployées, dans l'univers de Régine Tonic & Alain Melon : Quizz décalé et Blinds tests déjantés sont au programme et bien plus encore ...

QUI SONT-ILS ?

Chaque mix de Régine Tonic est un bonbon dans les oreilles et une claque sur les fesses ! Depuis 2019, elle fait fondre les dancings et fait augmenter de plus de 50% les problèmes de lumbago dans les villes où elle a été programmée. Garage, 60's, Soul, Groove, PostPunk ... selon l'envie et l'humeur tout y passe !

Alain Melon a mangé un yaourt en 1986, a un cousin dans le calvados, a vu toutes les émissions de Thalassa et c'est pas tout... D'une classe incroyable, il possède une collection de disques redoutable allant de la Soul Music au Hip Hop en passant par le Cha Cha Cha et le Mambo.

VOTRE SOIRÉE SERA FORMIDABLE ...

Venez seul ou en équipe tester vos connaissances musicales et tenter de remporter l'impitoyable quizz d'Alain Melon & Régine Tonic. Rassurez-vous pas besoin de réviser et d'apprendre par coeur le Top 50 ! Il paraît même que de somptueux lots sont en jeux !





VENDREDI 13.MARS

20h30 | Concert gratuit

Espace Culturel « Les Halles » - Tonnay Charente

LA GRANDE SOPHIE " TOUS LES JOURS SUZANNE "

La Grande Sophie revient seule en scène. Une expérience qui s'appuie sur l'adaptation de son livre « Tous les jours, Suzanne » (Editions Phébus).

« J'ai toujours aimé les correspondances pour l'intimité, la chaleur, découvrir les gens grâce aux petits détails de leur vie, leur légèreté et toutes les confidences qu'on peut y faire. »

Ce spectacle hybride (chanson, musique, lecture) a été scénographié par Johanne Boyé (actrice et metteuse en scène – Molière 2023 du spectacle Jeune Public) et raconte le parcours d'une chanteuse qui revient sur les moments importants de sa carrière. Ses 9 albums, ses chansons phares, ses rencontres, son enfance, les

étapes de la vie, ses voyages, ses humeurs et l'envers du décor à travers l'évolution de la musique.

Dans une ambiance intimiste et un décor raffiné, vous apprendrez à mieux connaître La Grande Sophie, au fil du temps qui passe (un de ses thèmes de prédilection).

De l'humour à l'émotion, elle dresse le portrait d'une femme de son âge, qui a toujours servi ses rêves.





DU MARDI 17.MARS AU SAMEDI 18. AVRIL

Médiathèque de Saint-Agnant - Réseau V1'

EXPOSITION "FACE À FACE" PAR FRANK LORIOU

Il y a plus de vingt-cinq ans, Frank Loriou réalisait ses toutes premières pochettes d'album pour Yann Tiersen (Le Phare - 1997) et Manu Chao (Clandestino - 1998). Depuis, il n'a jamais cessé cette activité et chacun a forcément tenu entre ses mains un magazine ou un album portant le sceau de Frank Loriou. Photographe, mais aussi directeur artistique et graphiste, autodidacte et véritable touche-à-tout incontournable du petit monde de la musique hexagonale, on lui doit également de nombreuses photographies de presse

d'artistes incontournables. Son travail, très pictural et essentiellement argentique, apparaît très régulièrement dans la presse nationale (Libération, Télérama, Les Inrocks, Le Monde...).

Cette exposition présente une sélection de portraits d'artistes, de Jean-Louis Murat à Dominique A en passant par Arthur H, Brigitte Fontaine, Jeanne Cherhal, Yaël Naïm, Arman Méliès, Cabadzi, Sanseverino et bien d'autres. Frank Loriou est distribué par l'Agence VU.



VENDREDI 20.MARS

19h | Rencontre gratuite

Médiathèque de Saint-Agnant - Réseau V1'

LA CRÉATION DE POCHETTES DE DISQUES À L'ÈRE DIGITALE, SECRETS & MYSTÈRES DE LA FABRICATION D'UN VISUEL D'ALBUM

À l'heure du numérique et de l'intelligence artificielle, Frank Loriou nous dévoile les secrets et les différentes étapes de la fabrication d'un visuel d'album.

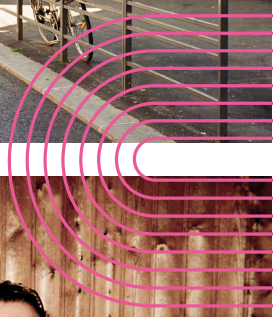
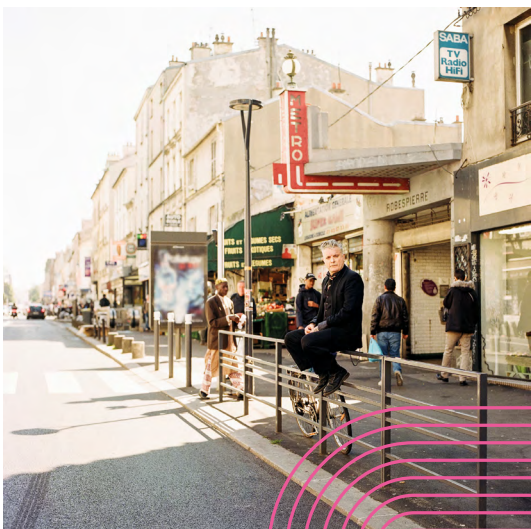
En toute simplicité, l'homme qui compte à son actif la réalisation de plus de 300 pochettes de disques, dévoile les problématiques artistiques

et commerciales de la création de visuels pour la musique d'hier et celle d'aujourd'hui.

Durée : 1 h 30 – Tout public

Sur inscription au 05 46 83 25 26 ou

mediathequesaintagnant@agallo-rochefortocean.fr





SAMEDI 28.MARS

20h30 | Concerts gratuits

Au clos Lapérouse - Rochefort

● **MOUNDRAG** HEAVY PSYCHEDELIQUE

Moundrag est un duo rock fougueux formé en 2019 par les frères Goellaen-Duvivier. Camille à l'orgue et Colin à la batterie se partagent le chant dans un dialogue hypnotique. Ensemble ils jouent du rock'n'roll façon heavy psych. Cette musique hybride est née à la fin des années 1960, quand hard rock embryonnaire et rock progressif n'avaient pas encore établi leurs codes artistiques et culturels.

Ces bretons créent un son brut et épique incorporant aux belles envolées psychédéliqués des aspects modernes et inattendus.

Quelque part entre Uriah Heep et Black Diamond Heavies, Moundrag proposent un show puissant et énergique, dans lequel l'improvisation tient une place importante. Le duo séduit autant qu'il fédère les générations.

○ 1^{ère} partie :

ROCK ELECTRO SCHOOL





JEUDI 16.AVRIL

15h et 19h | Ciné concert gratuit

En famille à partir de 3 ans

Salle Culturelle – Breuil Magné

Duo OCO - « THE BEAR »

« The Bear », c'est l'histoire d'une rencontre extraordinaire, entre une petite fille et un ours polaire, mise en musique et orchestrée par un tandem d'artistes talentueux et exigeants.

Tiré du livre de Raymond Brigg, ce film d'animation musical réalisé par la même équipe artistique que le court métrage mondialement connu « The Snowman » est un savant mélange d'humour et de poésie, d'amitié et de bienveillance.

Entre les voix, les guitares, les pianos, les samples et les chansons, OCO offre un spectacle captivant dans la grâce et l'émotion. Un ticket direct pour l'arctique, un voyage onirique qui parle d'amitié et de respect de la nature.

Petits et grands, ouvrez grand vos yeux et vos oreilles et laissez vous envoûter.

Durée : 35 min





SAMEDI 25.AVR

20h30 | Concerts gratuits

Au clos Lapérouse - Rochefort

Les soirées ELECTRO LAB' sont là pour vous étonner et créer de l'inattendu avec des artistes connus ou émergents. Les Sables Electroniques (Festival programmé à Meschers sur Gironde) ont rejoint l'aventure depuis la 2^{ème} édition, en apportant leur vision artistique. Ce partenariat offre également un nouveau terrain de jeu aux musiciens de l'Electro School Rochefort Océan qui ont l'opportunité de s'y produire.

WARM UP : ELECTRO SCHOOL

● **MOKADO** TECHNO MELODIQUE

Depuis Octobre 2025, Mokado sillonne les scènes et les clubs de l'hexagone afin de défendre son 3ème album intitulé « Where Does The Night Go ? ». Ses compositions surprennent par des partis pris artistiques audacieux, modernes et dansants.

Cocktail savoureux d'électro-pop et de techno mélodique joué au marimba, le producteur français a tourné ses oreilles de l'autre côté de la Manche. Rythmes UK, voix House pitchées et influences

Breakbeat raviront les amateurs du genre curieux et avides de déambulations nocturnes.

Ce travail a été accompagné en studio par les producteurs londoniens James XX et SBTRKT et ça s'entend...

Le show, travaillé et précis, rend hommage à la culture des clubs des grandes capitales européennes avec une touche atypique et personnelle.

○ **YTOUAN L.C.S** ELECTRO WOLD

L'artiste/producteur couteau suisse Rochelais manie l'art du DJing et de la batterie à merveille. Actif depuis 2004, il se singularise par un goût prononcé

pour les voyages (Côté d'Ivoire, Mexique, Polynésie) et l'intégration du « live » dans des sets électroniques toniques.



ELECTRO



LAB' # 5





VENDREDI 5.JUIN

19h | Concert gratuit

Jardin de la médiathèque d'Échillais - Réseau V1*

FRANCK ET DAMIEN

BLUES / FOLK

Franck & Damien partagent une passion commune pour les plages sauvages d'Australie et les grands espaces de la Californie mais aussi pour les harmonies chaleureuses, les sons vibrants de la guitare slide et du banjo, ainsi que pour les textes empreints de simplicité et de profondeur.

Leurs compositions incarnent parfaitement l'amour de la musique et des grands espaces qui animent le quotidien de ces deux virtuoses des ambiances acoustiques.

Fanck & Damien appartiennent à une famille où le surf, les plages désertes et

les grands espaces sont des éléments qui inspirent le quotidien et la création artistique. Dans cette famille on y retrouve sans surprise des musiciens que vous connaissez certainement : Ben Harper, Jack Johnson, John Butler Trio, John Mayer...

En concert, le duo séduit par son authenticité, sa bonne humeur et une facilité déconcertante à fédérer le public autour d'une philosophie de vie qui se résume en trois mots : amour, partage et liberté.





▲ BILLETTERIE LE LABO

agglorochefortocEAN.fr/musiques-actuelles-le-labo

Tous les concerts et rencontres sont gratuits et nous demandons à notre public de réserver sa place afin de pouvoir gérer la jauge maximale de la salle et ainsi vous offrir les meilleures conditions possibles. Une billetterie sera proposée sur place avant l'évènement, dans la limite des places disponibles. Toutes les places réservées et non retirées à l'horaire du début de chaque évènement, seront réattribuées.

J-30

MISE EN LIGNE DES BILLETS : 30 JOURS AVANT CHAQUE EVENEMENT

**Soyez sympas :
si vous réservez des places, venez !**

Tel : 06 18 86 78 31 (LE LABO)

Tel : 05 46 99 08 60 (Office de Tourisme Rochefort Océan)

● LE CLOS

Clos Lapérouse, Chemin de la Vieille Forme,
17300 ROCHEFORT
Tél. 05 46 99 08 60

**Concerts et rencontres 20h30
Ouverture des portes dès 19h30**

Les bénévoles de l'association Le Clos vous proposent buvette et petite restauration, avec produits bio et locaux.

**Garage
à vélos
sur site**

L'association Le Clos construit jour après jour l'identité du futur tiers-lieu rochefortais et près de 80 bénévoles actifs donnent vie au projet. Pour chaque concert du LABO, l'équipe du Clos participe à l'accueil des équipes artistiques, techniques et du public, avec enthousiasme et bienveillance.

● ESPACE CULTUREL DES HALLES TONNAY-CHARENTE

Rue de Verdun, 17430 Tonnay-Charente
Tel : 05 46 99 08 60

Concert 20h30

Ouverture des portes dès 20h

● MÉDIATHÈQUE D'ÉCHILLAIS

4 place de Verdun 17620 Échillais
Tel : 05 46 83 16 55

Concert 19h

Ouverture des portes dès 18h45

Buvette et food truck sur place

● MÉDIATHÈQUE DE SAINT-AGNANT

10 avenue Charles de Gaulle 17620 Saint-Agnant
Tel : 05 46 83 25 26

**Exposition visible sur les horaires d'ouverture
de la médiathèque**

Rencontre 19h

Ouverture des portes dès 18h45

● SALLE CULTURELLE DE BREUIL-MAGNÉ

7 rue du stade 17870 Breuil-Magné

Ciné concert 15h et 19h

Ouverture des portes 15 minutes avant

● CO-VOITURAGE

Nous vous invitons à vous déplacer économique, écologique et solidaire... Pensez au covoiturage !

● NOS PARTENAIRES



PLATESV-R-2021-007560 - Communauté d'agglomération Rochefort Océan

3, avenue Maurice-Chupin BP 50224 17304 Rochefort cedex - Direction communication CARO

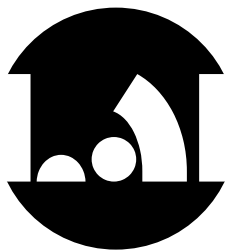
© Marc Ginot, Margot Trovo, Julie Faure, Jean-Adrien Morandeau, Marine Roinsard, Yohan Blanco7, Johnathan

Conception et réalisation graphique : SRouveau

Impression : Atlantique Offset - Impression, Imprim'Vert et PEFC



10-31-1885



LE LABO
Musiques Actuelles
CARO