



[Plus de photos ici](#)



4 À 8 pers.

Appartements



Clubs Enfants  
de 12 mois à 17 ans



Animations



Pass Loisirs offert  
aux enfants



Piscine



Massage  
& Espace détente



Wi-Fi



Chromecast  
en appartement premium



Animaux admis



Parking couvert



Parking



Service petit-déjeuner



Bar



Service boulangerie

Idéalement placée au centre du Corbier, cette Résidence Club MMV est la première construction écologique en blocs de bois modulables en station.

Votre Club s'anime autour d'un agréable **salon cosy** avec sa belle cheminée et son **bar**. Les appartements entièrement équipés, dotés d'un balcon, sont spacieux et chaleureux dans un esprit montagne au design actuel. Pour les jeunes, des **Clubs enfants** dès 12 mois et le Squ@t pour les ados jusqu'à 17 ans : activités montagne, loisirs insolites et jeux en extérieur.

Pour tous, le programme **d'After's MMV** vous garantit des moments de rire et de convivialité inoubliables autour des thématiques Fun, Gourmand et Zen. Son **espace Aquatique** en libre accès propose une piscine intérieure / extérieure chauffée, un sauna et un hammam. Son **Spa** avec ses cabines de soins simple ou duo vous garantit de véritables moments de détente.

# L'Hébergement

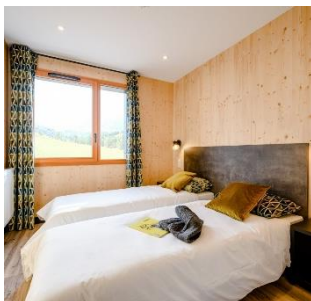
- ▶ **Séjour** : canapé-lit convertible pour 2 personnes | table basse | TV | foyer d'ambiance | balcon ou terrasse
- ▶ **Cuisine ouverte** : plaques vitrocéramiques | lave-vaisselle | combiné four-micro-ondes | réfrigérateur | cafetière à filtre | bouilloire | espace repas avec table à manger et chaises
- ▶ **Salle de bain** : baignoire (+ salle de douche selon appartement) | sèche-cheveux | sèche-serviettes | WC séparés

## Gamme FAMILLE



Appartements équipés de lits superposés dans la 2<sup>de</sup> chambre

## Gamme CONFORT



Appartements équipés exclusivement de lits au sol

## Appartements +



Appartements plus vastes que les appartements de la même gamme

## Gamme PREMIUM



Vue et emplacement remarquables, décoration soignée, équipements et services additionnels

Type d'appartement	Surface	Chambres   Lits (dans le salon : canapé-lit convertible pour 2 pers.)	Salle d'eau	WC séparés	Appartements adaptés PMR
2 pièces 4 personnes <b>CONFORT</b>	35 m <sup>2</sup>	1 chambre   lits simples jumelables	1	1	-
3 pièces 6 personnes <b>FAMILLE</b>	43 m <sup>2</sup>	1 chambre   lits simples ou double 1 chambre   lits superposés	2	2	-
3 pièces 6 personnes <b>CONFORT</b>	52 m <sup>2</sup>	2 chambres   lits simples jumelables	2	1	2
4 pièces 8 personnes	59 m <sup>2</sup>	2 chambres   lits simples ou double 1 chambre   lits simples jumelables	2	2	1
4 pièces 8 personnes +	69 m <sup>2</sup>	2 chambres   lits simples ou double 1 chambre   lits simples jumelables	2	2	-
4 pièces 8 personnes <b>PREMIUM</b>	69 m <sup>2</sup>	2 chambres   lits simples ou double 1 chambre   lits simples jumelables	3	2	-
5 pièces 8/10 personnes	74 m <sup>2</sup>	3 chambres   lits simples ou double 1 chambre   lits simples jumelables	3	2	-

## Le tarif comprend :

- ✓ **Lits faits à l'arrivée** (hors convertible et lits superposés)
- ✓ **Linge de toilette**
- ✓ **Kit d'entretien écodurable** (liquide vaisselle, pastille lave-vaisselle, sacs poubelles...)
- ✓ **Ménage de fin de séjour** (hors coin cuisine et vaisselle)
- ✓ **Produits d'accueil** (savon et shampoing solide sur demande)
- ✓ **Accès à l'Espace Aquatique**
- ✓ **Clubs enfants | Animations & Loisirs**
- ✓ Wifi gratuit
- ✓ Prêt de kit bébé (sur pré-réservation)
- ✓ Prêt de matériel et de jeux de société

## Arrivée / Départ :

Pour les séjours dès 5 nuits : Arrivée à partir de 17h | Départ jusqu'à 10h

Pour les séjours jusqu'à 4 nuits : Arrivée à partir de 16h | Départ jusqu'à 12h

*Ces horaires peuvent varier selon la journée et/ou prestation d'arrivée/de départ.*

\* Tarifs page 8

## Appartement PREMIUM

Arrivée dès 14h | Départ jusqu'à 10h

**Emplacement privilégié et vue remarquable**  
**1 place de stationnement dédiée**

**Lits superposés faits à l'arrivée**

**Équipements supplémentaires** : TV avec Chromecast, cafetière à dosette Nespresso, appareil à fondue, appareil à raclette...

- ☹ **Animaux domestiques\***
- ☹ **Early check-in\*** (appartement disponible dès 12h)
- ☹ **Parking intérieur\***  
dont **8 bornes** de recharge pour véhicules électriques
- ☹ **Laverie (tarifs sur place)**



## L'Espace Aquatique

Inclus!



Profitez d'un **Espace Aquatique**, en libre accès :

- ▶ Piscine intérieure-exterieure
- ▶ Hammam
- ▶ Sauna

*Accès libre tous les jours durant les heures d'ouverture.  
Baignade non surveillée.*



## Le Spa

En option



### BAÏJA

Évadez-vous et profitez d'un moment de relaxation dans notre **Spa BAÏJA\*** avec des soins et des massages thématiques proposés par des professionnels diplômés.

*Les temps de soins comprennent un temps de prise en charge et de conseil d'environ 10 minutes. Les clients âgés entre 15 et 17 ans doivent être accompagnés d'un adulte.*

\* Tarifs page 8



# Les Clubs Enfants

**Inclus!**

## CLUB BABY (12 mois à 3 ans)

PENDANT LES VACANCES SCOLAIRES

- ▶ Garderie partenaire (à 5 minutes à pied de la Résidence - 400m)
- ▶ Du lundi au vendredi
- ▶ 9h - 12h | 14h - 17h (repas non encadrés)
- ▶ Réservation obligatoire

5 demi-journées à 1€

Sous le regard attentif de professionnels de la petite enfance, les plus petits s'émerveillent pendant que les grands découvrent les joies de la montagne :

- Jeux d'éveil
- Contes
- Activités manuelles & ludiques
- Temps calme & siestes



## CLUB KIDS (4 à 6 ans) & CLUB JUNIORS (7 à 10 ans)

PENDANT LES VACANCES SCOLAIRES

- ▶ Du lundi au vendredi
- ▶ 9h - 12h | 14h - 17h (repas non encadrés)
- ▶ Inscription sur place

1 journée continue + 3 demi-journées incluses(

Les enfants sont accueillis dans des **espaces dédiés** par leurs **Anim'MMV**. Au programme des **activités insolites et thématiques** pour s'amuser en découvrant la montagne :

- Jeux ludo-éducatifs et défis
- Ateliers manuels et créatifs
- Géocaching
- Tournois sportifs
- Activités thématiques
- Veillées
- Mini Disco
- Spectacle des enfants / Shows MMV



## CLUB TEENS (11 à 13 ans) & CLUB ADOS (14 à 17 ans)

PENDANT LES VACANCES SCOLAIRES

- ▶ Du lundi au vendredi
- ▶ 9h - 12h | 14h - 17h (repas non encadrés)
- ▶ Inscription sur place

1 journée continue + 3 demi-journées incluses(

Dès le dimanche soir, c'est l'occasion pour Teens & Ados de se rencontrer et découvrir toutes les activités proposées :

- Jeux et activités
- Défis
- Nombreux cadeaux à gagner
- **Activités outdoor OFFERTES**
- Loisirs outdoor en supplément
- **Soirées entre ados**

**Le + MMV : La nuit sous les étoiles entre ados**

## Où sont passés les enfants ?



Le **Squ@t Ados** c'est la Chill Zone des Teens et des Ados avec :

- canap' / poufs
- TV et PlayStation® 4
- casque à Réalité Virtuelle Oculus®
- enceinte
- jeux de société...

## L'Animation

Inclus!



### AFTER Fun

- ▶ MMV Games : Kahoot, défis, chasse au trésor digitale...
- ▶ Découverte de la Réalité Virtuelle
- ▶ Spectacle des enfants
- ▶ Shows MMV

### AFTER Zen

- ▶ Réveils en douceur
- ▶ Séances stretching / fitness
- ▶ Séance AquaZen
- ▶ Séance AquaTonic

### AFTER Gourmand

Dès 17h, du lundi au vendredi, animation thématique autour d'un goûter gourmand.

*Animations sous réserve de modifications, selon le nombre d'inscrits, les prestataires de la station et les conditions météorologiques.*

## Le Pass Loisirs

Offert aux enfants\*



Pour les familles, MMV offre aux enfants un Pass Loisirs incluant activités sportives et loisirs incontournables de la station. Il y en aura pour tous les goûts !

*\* Offert à tous les enfants de moins de 18 ans, pour tout séjour de 7 nuits minimum, dans la limite d'un pass par enfant et par semaine. Contenus et modalités susceptibles de modifications - Certaines activités proposées au sein du pass loisirs pourront être réalisées en famille ou dans le cadre des Clubs enfants.*

## Les Randonnées

En option

Chaque semaine, lors de la réunion d'information, rencontrez les guides accompagnateurs du Bureau des Guides et découvrez son programme hebdomadaire.

*Réservation sur place, sous réserve de disponibilités.*



# La Restauration En Option



## AVANT VOTRE SÉJOUR

Livraison de plats cuisinés\* **Famileat**

- ▶ Formule 7 petits-déjeuners
- ▶ Formules de 2 à 15 repas

*Option réservable avant votre séjour sur [www.mmv.fr](http://www.mmv.fr).  
 pour toutes demandes particulières contactez nos  
 équipes commerciales.*

## PENDANT VOTRE SÉJOUR

- ▶ Service boulangerie
- ▶ Bar / Snack corner
- ▶ Marché local

**Le + MMV : L'Apéro des Voisins**

## Le Living

Un lounge où vous retrouver, vous détendre, vous amuser, boire un verre autour d'une grande cheminée.

Lieu de rencontres quotidiennes pour les Afters Fun, Gourmand & Zen - Les Anim'MMV vous y attendent !

- ▶ Salon lounge avec canapés, fauteuils et cheminée
- ▶ Billard
- ▶ Coin bar attenant à la réception



\* Tarifs page 8



# La Station Le Corbier

Au cœur des Sybelles, le village-station du Corbier tire son nom du mont Corbier au pied duquel il est implanté depuis 1967.

Cette station est définie comme la plus populaire et la plus jeune des Sybelles !

Labellisée Famille Plus et entièrement piétonne, elle vous charmera par sa convivialité qui en émane. Vous n'allez pas vous ennuyer aux Sybelles, où petits et grands découvriront une multitude d'expériences insolites adaptées à tous.

## Pour les Familles



- ▶ Parc de loisirs L'Île aux Dragons
- ▶ Parcours d'accrobranche l'Aventure
- ▶ Trampolines
- ▶ Tyrolienne
- ▶ Tir à l'arc
- ▶ Equitation
- ▶ Draisienne et Ezyroller
- ▶ Cani-rando
- ▶ Escape game | Paintball
- ▶ Quad
- ▶ Cinéma
- ▶ Snowfish Spa

## Pour les Sportifs



- ▶ VTT / VTTAE
- ▶ Trotinette de montagne
- ▶ Mini Quad
- ▶ Balade en gyropode
- ▶ Parapente
- ▶ Tennis
- ▶ Aquaroc, Canyoning, Via Ferrata (à 1h30 du Corbier)
- ▶ Yoga | Acquabike
- ▶ Salle de musculation

## Pour les Fans de Culture



- Visite aux alentours du patrimoine :
- ▶ du Corbier
  - ▶ des Sybelles
  - ▶ de Saint Jean de Maurienne

## Pour les Amoureux de la Nature



- ▶ Randonnée et découverte du milieu montagnard
- ▶ Plusieurs circuits trails

## Nos coups de ♥ :

- ▶ Accès rapide et facile
- ▶ Architecture audacieuse et facile à vivre
- ▶ Station Famille Plus
- ▶ Des activités tous publics



## Les Infos Pratiques



### L'App MMV

#### Gagnez du temps à votre arrivée

Dès votre réservation, connectez-vous à l'App et profitez de ses avantages : suivez votre dossier, faites votre check-in et laissez-vous guider jusqu'à la Résidence.

#### Le compagnon malin pour faciliter votre séjour

Ouvrez la porte de votre appartement, échangez avec la réception, consultez le programme des animations et des Clubs enfants, commandez vos viennoiseries...



Résidence Club MMV L'Étoile des Sybelles  
Route D78A - Lieudit Les Orgières  
73300 Villarembert

Altitude : 1550 m  
GPS : 45.242000, 6.266350



Disponible sur  
App Store

DISPONIBLE SUR  
Google play

#### Horaires Réception :

Dimanche - Vendredi : 7h30-12h | 15h30-19h30

Samedi : 7h30-20h

*Horaires susceptibles d'évoluer au cours de la saison.*

#### À proximité de la Résidence Club :

- ▶ Centre station
- ▶ À 2 minutes à pied du premier restaurant
- ▶ À 6 minutes à pied du supermarché Casino Shop
- ▶ À 4 minutes à pied de la pharmacie

#### Accès :

- ▶ 1h30 de Grenoble (120 km)
- ▶ 2h15 de Genève (179 km)
- ▶ 2h30 de Lyon (195 km)
- ▶ Gare Saint Jean de Maurienne (17 km) - navettes à réserver sur [www.fairesavoie.fr/sybelles/](http://www.fairesavoie.fr/sybelles/)

Plus d'informations sur [www.le-corbier.com](http://www.le-corbier.com)

### Grille Tarifaire

Parking	40€ / semaine ou 10€ / jour
Animaux	70€ / semaine ou 12€ / jour
Early check-in dès 12h	89€ / appartement
Famil'Eat	Formule 7 petits-déjeuners : 63€ au lieu de 70€ Formules de 2 à 15 repas : 10,80€ / repas / personne
Massages et soins	60 minutes : 78€ en prévente au lieu de 98€ sur place 90 minutes : 113€ en prévente au lieu de 142€ sur place