

VAI ITI LODGE

TAHITI



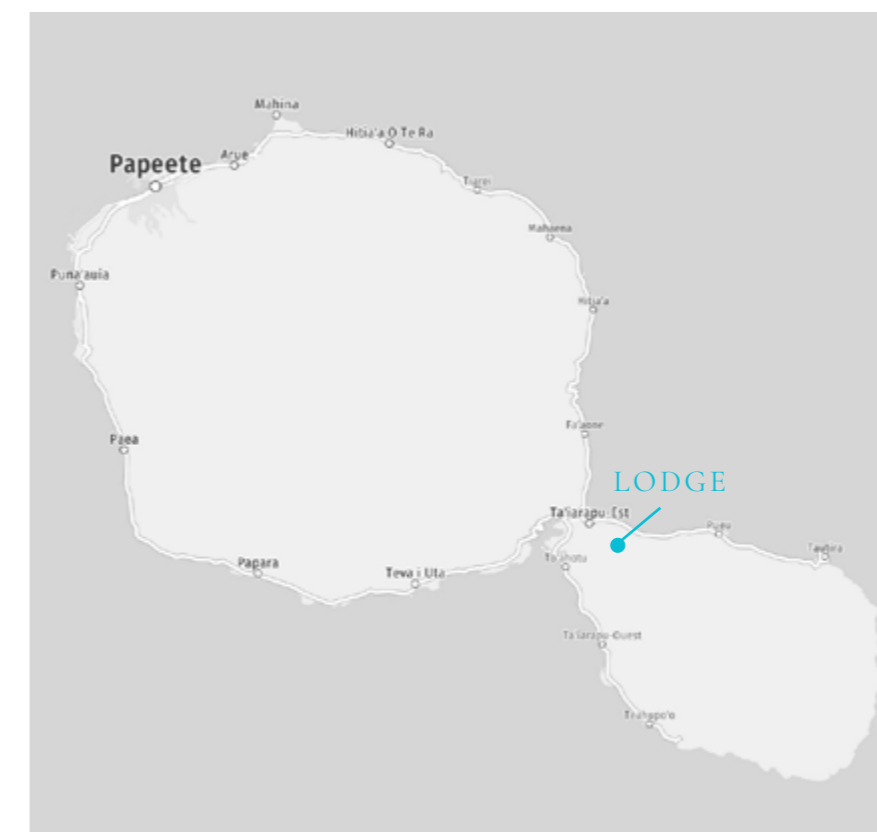
IMMOVISION

Solutions photos, vidéos, drone, visite virtuelle, 3D

VUE DE TEMAE
MOOREA

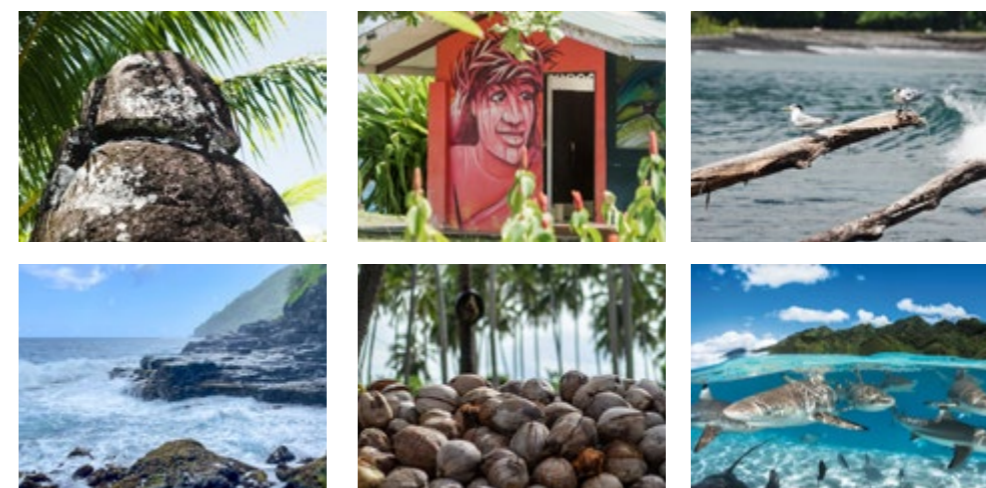


VAI ITI LODGE TAHITI



LA PRESQU'ÎLE

La presqu'île, c'est LE lieu rêvé pour tous les amoureux de la nature et de l'authenticité.





VUE AÉRIENNE
VAI ITI LODGE



FARE URU
VUE EXTÉRIEUR

NUIT ÉTOILÉE
FARE URU

VAI ITI LODGE TAHITI

La pension VAI ITI LODGE est située sur la Presqu'île de Tahiti, à 10 mn en voiture du chef-lieu TARAVALO, sur la Dorsale de Afaahiti qui mène au point de vue du Belvédère.

Entre terre et mer, la pension est un havre de paix entouré de cocotiers et d'arbres fruitiers, qui dispose d'une piscine paysagée avec un jolie point de vue sur la mer.

De belles balades à pied ou en vélos peuvent être faites directement depuis la pension par un sentier à travers Bois en direction de la route de ceinture, comme par la route en direction du Belvédère.

En ce point unique du Belvédère on peut embrasser d'un seul regard les côtes Est et Ouest de TAHITI.



Année d'ouverture :
2022



Nb de fare :
5



Parking :
oui

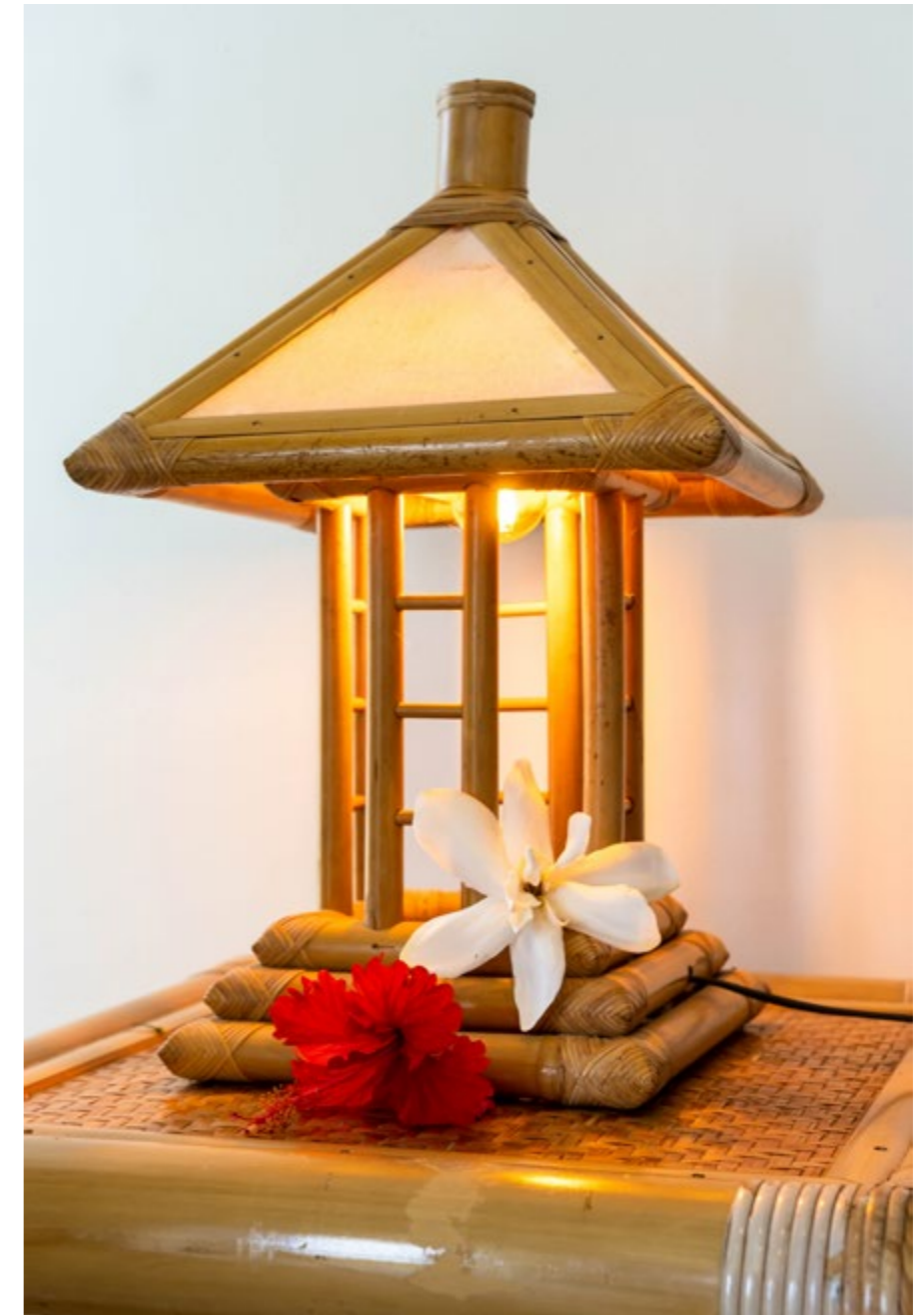


FARE URU
INTÉRIEUR



FARE VANIRA
INTÉRIEUR

SALON
FARE URU



LAMPES DE CHEVET
FARE VANIRA

DÉCO
FARE VANIRA



VUE DE LA CUISINE
FARE VANIRA



DÉCORATION RAFINÉE
FARE URU





CUISINE
FARE URU



NÉCESSAIRE À CUISINER
DANS TOUS LES FARE



VÉGÉTATION ET VUE
DEPUIS LA PISCINE



FARE POTEE
ESPACE COMMUN

PISCINE
ESPACE COMMUN





POUR PLUS DE RENSEIGNEMENTS

CONTACTS

Adresse :

Route Dorsale de Afaahiti

Presqu'île de Tahiti

Téléphone : +689 89 71 21 40

Email : vai.iti.lodge@gmail.com

www.vaiitilodge.com



IMMOVISION

Solutions photos, vidéos, drone, visite virtuelle, 3D

Photos et mise en page : *Immovision Tahiti*