

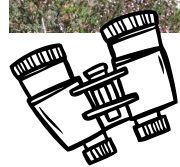


Sur le circuit, trouvez la silhouette

Le profil emblématique de ce village perché, tel une sentinelle éternelle, intrigue et attire de nombreux passants circulant sur les routes de la vallée, ancienne Via Agrippa romaine.



Oeuvre réalisée par Marcel Espinasse avec des fers de vigne recyclés.



Ne pas jeter sur la voie publique

Retrouvez nos 13 autres balades à proximité



Km Distance de chaque balade

CHARTRE DU BON COMPORTEMENT DU MARCHEUR

- Rester sur les sentiers
- Garder les chiens en laisse et refermer les barrières
- Récupérer les déchets
- Laisser pousser les fleurs
- Partager l'espace avec les autres usagers et respecter le travail des agriculteurs
- Ne pas faire de feu



Réalisation graphique : www.agenceartifice.com | Impression : www.graphot.fr | Carte : Burinter | Crédits photos : L.C. Syl. R

Nous contacter

@ contact@drome-sud-provence.com 04 75 04 07 98

Office de Tourisme DRÔME SUD PROVENCE
2 bis avenue Jean Perrin - 26700 PIERRELATTE



www.drome-sud-provence.com



Drôme Sud Provence

prenez le temps...

3,4 km | 2h | Dénivelé + : 100 m

Moyen

De silhouettes en silhouettes

DRÔME PROVENÇALE



LA GARDE-ADHÉMAR

De haut en bas

n° 4

Départ du parking principal du village, devant les remparts. S'éloigner du village en empruntant le petit chemin qui longe le parking.

À 25 m, terrain de jeux pour enfants sur votre gauche. Descendre à droite (vigilance : sol très irrégulier) vers le parcours de santé et le terrain de foot et continuer vers l'est en les traversant. Prendre à droite sur la rue qui longe un lotissement et continuer jusqu'à un petit espace boisé à droite (boîte à livres, banc, borne incendie) puis prendre à droite le petit chemin toujours vers l'est.

Ce sentier est à partager avec les vététistes. Passer au-dessus de la salle polyvalente (située à droite au niveau d'un petit escalier) et continuer tout droit sur le sentier entre des murs de pierres sèches.

Devant une fourche avec 3 chemins possibles, prendre celui du milieu et longer des murs d'épierrement. Plus loin, au croisement de 4 sentiers, prendre à droite. Le sentier aboutit sur un plus grand chemin, en terre cette fois, prendre à gauche. Attention aux souches d'arbres.

Après 500 m environ, vous rejoignez un chemin plus large ; prendre à droite et descendre sur la route D 472.

Poursuivre par la gauche sur 300 m (prudence route à double sens) et prendre

à droite un large chemin en descente (attention sol irrégulier), balisé en jaune PR8 au niveau du poteau balise « Parking Galerie Linard ».

Ce sentier longe des plantations de chênes truffiers, puis un grand champ de lavandes à gauche avec vue sur le village de La Garde-Adhémar.

Continuer tout droit sur le sentier, passer sur le « Petit Rieu » (petit cours d'eau souvent sec) avant le petit banc de bois à mi-chemin, jusqu'à une route goudronnée en zone résidentielle et un panneau d'affichage municipal. Prendre à droite pour remonter au village (attention : marcher tranquillement, la montée s'accroît plus loin). Traverser la D572 et emprunter la Rue de la Basse Bourgade puis la Rue du Porche (à droite) et une dernière montée à droite sous une arcade. Au niveau du calvaire (croix), point de vue sur le donjon de Clansayes et le Mont Ventoux juste derrière.

De là, première possibilité de visiter le village par le chemin à gauche (montée douce) ou se diriger vers le parking via la Rue Antoine Escalin (rue qui monte fort face à la croix).



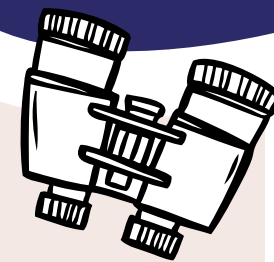
Arrivée place de la Loge, nouvelle possibilité de profiter de la place Georges Perrod (épicerie, café, restaurant, terrain de pétanque) sur la gauche ou prendre à droite pour retourner au parking des Montjars.

De haut en bas



Le saviez-vous ?

Au XVI^e siècle, dans son village, Antoine Escalin, seigneur, ambassadeur, général des galères royales fit construire un château Renaissance aujourd'hui disparu.



Pour effectuer le parcours en sens inverse afin d'éviter la montée raide à la fin, demander à votre accueil touristique.



Circuit

Départ / Arrivée :

> Parking des Montjars

P Parking

WC public

Aire de pique-nique

★ Points d'intérêts

LÉGENDE



Tout au long de l'itinéraire vous pouvez suivre ce balisage de couleur.

Au fil de ce parcours : chênes blancs, verts et kermès, genêts d'Espagne, fragon, orchis, salsepareille, cade, murs d'épierrement et anciens murs de soutènement agricoles, thym, iris sauvages...