

## Parole à ...

- C'est la commune de Saint Pal de Mons qui gère le site et entretient la chapelle. Elle a aménagé des aires de repos et de pique-nique ainsi que des toilettes sèches en contrebas de la chapelle. En 2018, pour transporter les matériaux et matériels nécessaires à la réfection de la toiture, elle a organisé une chaîne humaine de volontaires, renouant ainsi avec les travaux collectifs de nos grands-parents.
- La prochaine campagne de travaux concernera la rénovation des décors et enduits de l'intérieur de la chapelle.



Flashez pour télécharger le PR

**Le circuit de randonnée PR 292 «La Chapelle des pèlerins»** mène à cette pépite bien cachée dans les gorges sauvages de la Dunière

**Difficile - 4h30 - 15.6km**

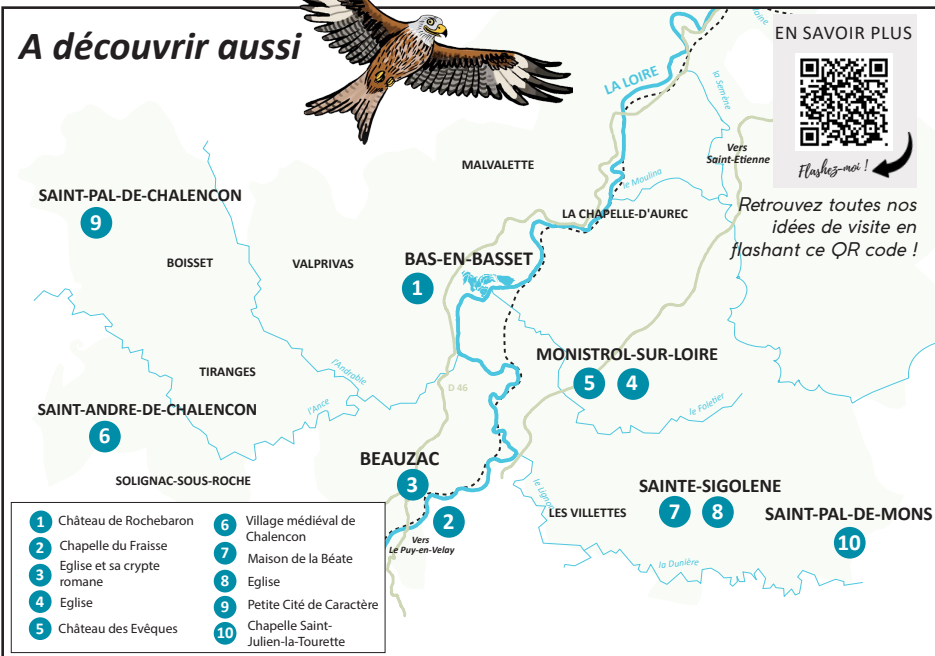
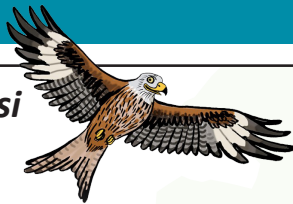


Vous êtes un groupe d'amis, une association, un centre de loisirs ?  
Le service groupe de l'Office de Tourisme peut élaborer pour vous une proposition sur-mesure !

☎ 04 71 66 95 44



### A découvrir aussi



EN SAVOIR PLUS



Flashez-moi !

Retrouvez toutes nos idées de visite en flashant ce QR code !

©OTMVR, Glenn Michéland ; Illustration Mykolos, Pixabay ; Création OTMVR ; Impression ICS (43)



# CHAPELLE SAINT-JULIEN-LA-TOURETTE




SAINT-PAL-DE-MONS

My haute-loire  
LE SECRET LE MIEUX GARDÉ D'Auvergne

GORGES DE LA LOIRE

Marches du Velay Rochebaron  
OFFICE DE TOURISME  
Destination GORGES DE LA LOIRE

 Comme un bateau égaré, elle repose, échouée au fond des gorges d'arbres, d'eau et de silence... elle repose, là, sur un éperon vert parfois fleuri. ”

Brigitte Carle



## EN BREF

Elle est située sur un éperon rocheux dominant un méandre de la Dunière.

C'est une chapelle romane. Son origine remonte, si l'on se fie aux particularités de sa construction (édifice à une seule nef, divisée en arcatures séparées par des colonnettes aux chapiteaux rudimentaires, une seule fenêtre à plein cintre), au XI<sup>ème</sup> siècle.

Ce prieuré releva de l'abbaye de la Chaise-Dieu jusqu'à la Révolution. Il était de bénéfice simple : le curateur, l'abbé de la Chaise-Dieu, percevait la dîme sur quelques villages des environs et n'était pas astreint à résidence. Le prieuré n'avait pas de juridiction propre.

Sous la Révolution, l'édifice fut vendu comme bien national ainsi que les biens qui en dépendaient. Après le rétablissement du culte, cette chapelle fut cédée à la Fabrique de Saint Pal de Mons. Il appartient actuellement à la Commune de Saint Pal de Mons.

Pendant longtemps, la chapelle servit de lieu de culte aux hameaux dispersés à l'entour, de part et d'autre de la Dunière. Elle était dédiée à Saint Julien et à Saint Laurent.

Depuis des temps très anciens, cette chapelle était un lieu de pèlerinage, le lundi de Pentecôte.

A une époque indéfinie, la travée ouest de la nef (côté rivière) s'est effondrée. Aujourd'hui, on voit nettement, à l'intérieur de l'édifice, au fond de la nef, les arcades incomplètes et, à l'extérieur, les reprises des murs. Le campanile à une cloche est d'une époque assez récente.



## J'apprends en m'amusant

Cet édifice religieux est constitué d'une « nef » et d'un « chœur » dont l'abside (le chevet) est en forme de cul-de-four. Distingue-les et explique pourquoi, en vocabulaire architectural, on les désigne ainsi. Sache qu'une nef est le mot ancien et poétique pour désigner un navire à voiles, pour le cul-de-four pense à la forme du four du pizzaiolo !

Sur le bord du toit, au-dessus de la porte d'entrée a été construit un « campanile » : à quoi sert cette pièce d'architecture ?

## LE SITE

Magnifique site consti-

tué de « côtes » et

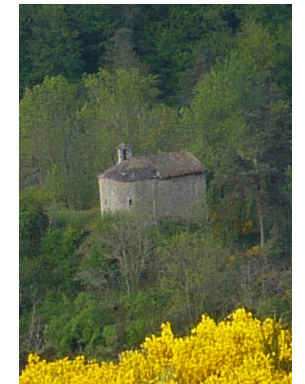
vallons, au creux duquel serpente la rivière, que des chemins de pêcheurs permettent de longer. Les végétaux sont ceux de la forêt mixte (résineux et feuillus) où l'on peut observer en particulier fusains et érables champêtres. Sur ces lieux, on peut également apercevoir les vestiges de culture en terrasses pratiquée par les paysans de jadis. Et d'autres témoignages patrimoniaux : croix, puits...

C'est un site protégé : réservé aux seuls piétons et avec trois accès possibles indiqués par panneaux sur le plateau de Villedemont qui le surplombe. Sur le trajet, à proximité de la chapelle, une maisonnette habitée qui pourrait avoir été celle de la béate au XIX<sup>e</sup> siècle et une maison réhabilitée en gîte.



Le pèlerinage du Lundi de Pentecôte a retrouvé sa ferveur ancienne. Jadis, une foule nombreuse venait implorer Saint Julien et Saint Laurent. Les paysans venaient y faire bénir, à cette occasion, du sel ou du son pour les donner à manger à leurs animaux et les guérir, s'ils étaient malades. Pendant la guerre de 14-18, les soldats en permission venaient découper, avec leur couteau, une lamelle de bois de la statue de Saint Julien, pour l'emmener sur les champs de bataille comme relique protectrice.

## INSOLITE



Reponses : nef = navire / chœur = espace autour de l'autel / «cul-de-four» = fond d'un four à pain / campanile = tour qui abrite des cloches