



©Yvan Tisseyre / OT Vallée d'Aulps

Après une marche sur un sentier ombragé vous atteindrez progressivement le Col de la Basse où pâturent tranquillement des vaches de la race d'Abondance. En montant à travers l'alpage à gauche du col vous atteindrez le sommet du char des Quais d'où la vue est encore plus saisissante.



Téléchargez l'appli officielle

**RANDO SAVOIE MONT BLANC**

Gratuit

Plus de 800 itinéraires randos et balades!



Apple store



Google Play

## NE RAPPORTONS QUE DES SOUVENIRS ...

- Restons sur les sentiers
- Préservons nos sites naturels
- Ramenons nos déchets
- Partageons l'espace, soyons discrets et courtois
- Refermons les barrières
- Contournons les troupeaux et restons calmes face aux chiens de protection
- Portons des chaussures et des vêtements adaptés
- N'oublions pas eau et encas

## ... NE LAISSONS QUE DES TRACES DE PAS

SECOURS : 112 ou 18 ou 114 par SMS

MÉTÉO : 3250 (2,99 €/appel + prix de l'appel) - www.meteofrance.com

### INFORMATION

info@valleedaulps.com  
04 50 79 65 09



BALADES ET RANDONNÉES



©Yvan Tisseyre / OT Vallée d'Aulps

## RANDONNÉE PÉDESTRE : TOUR DU CHAR DES QUAIS

Partez à la découverte des alpages verdoyants du Col de l'Encrenaz et profitez de superbes points de vue sur la chaîne du Mont-Blanc, les sommets des Aravis et le majestueux Roc d'Enfer.

Boucle

MODÉRÉ

2h00

5.6 km

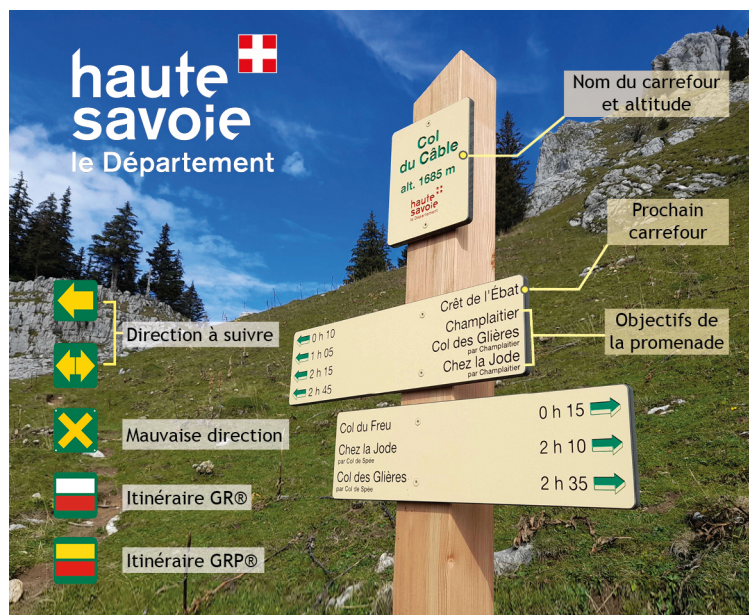
+ 331 m

- 334 m

1636 m

Animaux tenus en laisse

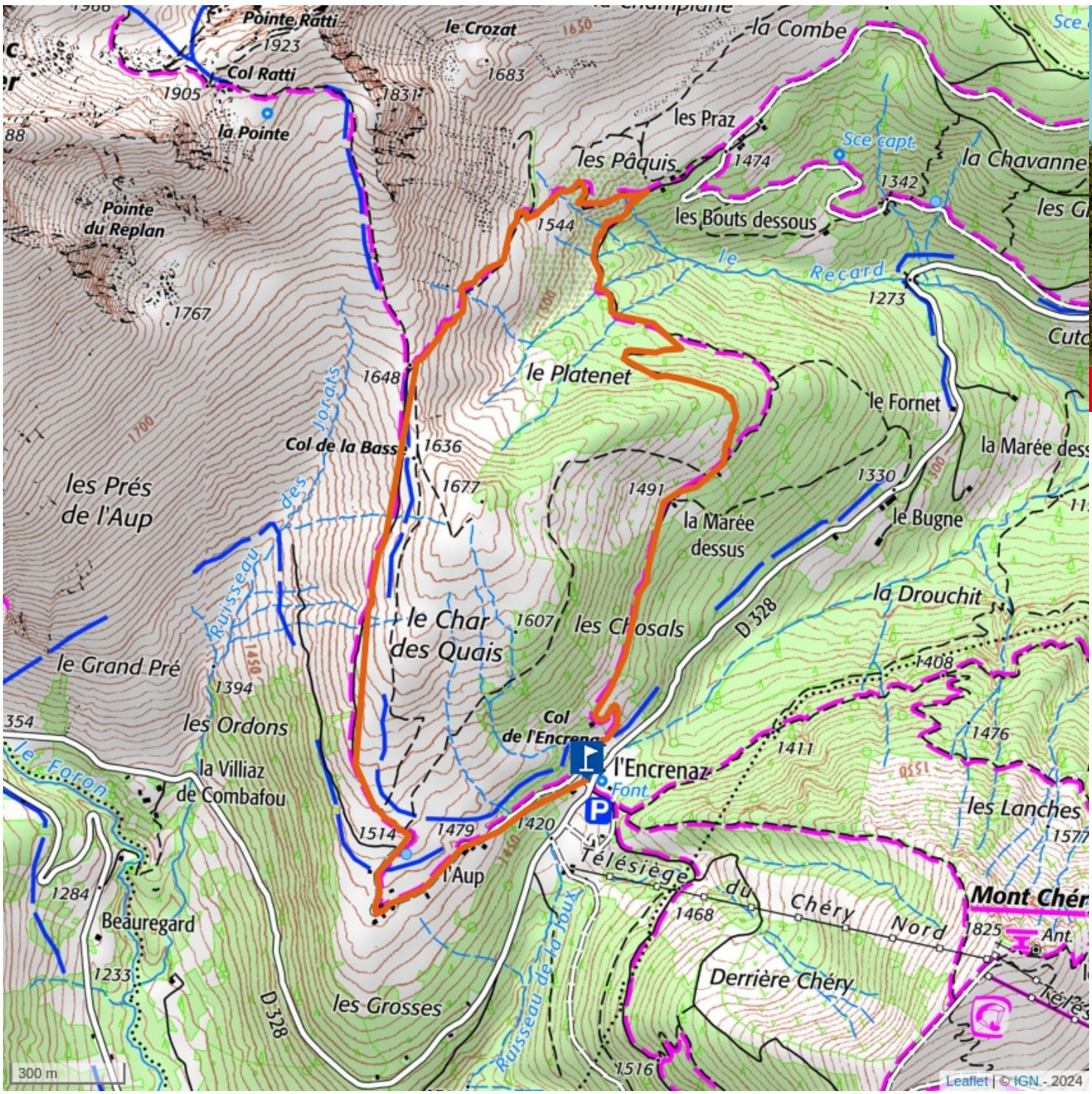
**COMMENT S'Y RENDRE :** Départ du parking du Col de l'Encrenaz > Accès en voiture depuis Thonon ou Cluses par la D902 jusqu'à Morzine puis la D329 jusqu'au village d'Essert-Romand puis la D328 jusqu'au col de l'Encrenaz Depuis Cluses ou Taninges : possibilité de tourner à gauche au pont des Gets (5 kms avant les Gets) puis de remonter par la route du Praz de Lys jusqu'à la bifurcation à droite en direction du Col de l'Encrenaz par Bonnavaz



LA CÔTE-D'ARBROZ

Chablais : Portes du Soleil





©Yvan Tisseyre / OT Vallée d'Aulps

## ITINÉRAIRE

Départ

- 1 Départ depuis le parking du col de l'Encrenaz
- 2 Prendre le sentier qui part à droite derrière le restaurant l'Ancrenaz
- 3 A la bifurcation prendre le sentier à droite en direction des Praz
- 4 Arrivé aux Paquis prendre le sentier à gauche en direction du col de la Basse
- 5 Au col de la Basse prendre le sentier à gauche qui descend jusqu'au Col de l'Encrenaz Variante : depuis le col de la Basse possibilité de monter à gauche jusqu'au sommet du Char des Quais

**ACCUEIL :** - Choisissez votre parcours en fonction de votre condition physique et des conditions météo - Respectez les consignes indiquées pour le balisage - Ne partez pas trop tard dans l'après-midi pour être sûr d'être rentré avant la nuit - Prévoyez un ravitaillement et de l'eau en suffisance. La pratique des sports de montagne entraîne une dépense énergétique importante



## PERMET D'ACCÉDER À



©Yvan Hisseyre / DT Vallée d'Aulps

### Alpage de l'Aup

Très bel alpage avec vue imprenable sur le Mont-Blanc, la chaîne des Aravis, les Dents du Midi et les sommets de la Vallée d'Aulps. Exploitation de vaches laitières d'Abondance par le Gaec du Mont-Caly

présent à l'alpage de mai à septembre.

Du 01/05 au 30/09.

Accès libre.

Col de l'Encrenaz 74110 La Côte-d'Arbroz • ☎ 04 50 79 65 09

## ADRESSES UTILES

### L'Ancrenaz Bar

Col de l'Encrenaz 74110 La Côte-d'Arbroz • ☎ 04 50 75 71 30



©L'Ancrenaz

### L'Atéli

Bar restaurant, terrasse plein sud. Plats savoyards, galettes, crêpes, formule midi et soirée à thème, journaux, pain sur commande

Toute l'année. Tous les jours. Fermé le

mercredi.

Chef Lieu 74110 La Côte-d'Arbroz • ☎ 04 50 79 45 77



©Yvan Hisseyre/CCBC

### La Ferme du Caly

Venez découvrir une exploitation agricole laitière de montagne (bovins). Nous nous ferons un plaisir de partager sur notre métier en vous présentant notre ferme (animaux, race abondance, vie de

l'exploitation, etc...). AOP Abondance, AOP Reblochon ou reblochon de Savoie.

Du 04/09/2023 au 28/04/2024. Fermé le dimanche. Du lundi au samedi de 10h à 12h et de 15h à 18h45 / (+ distributeur automatique 24h/24 + vente en ligne). Du 29/04 au 07/07/2024. Fermé le dimanche. Du lundi au vendredi de 15h à 18h45 Samedi de 10h à 12h et de 15h à 18h45 + distributeur automatique 24h/24 + vente en ligne. Du 08/07 au 31/08. Fermé le dimanche. - Vente de fromages en saison du lundi au samedi de 10h à 12h et de 15h à 18h45 (+ distributeur automatique 24h/24 + vente en ligne). - Vente de fromages tous les jours de 17h à 18h45 à l'alpage de l'Aup. - Traite tous les jours à 17h (directement sur l'alpage de l'Aup).

870 route des Grandes Alpes Alpage de l'Aulp, col de l'Encrenaz 74110 La côte d'Arbroz (été) 74430 Saint-Jean-d'Aulps •

☎ 06 62 35 10 11 / 06 64 01 85 43 <https://lafermeducaly.fr>