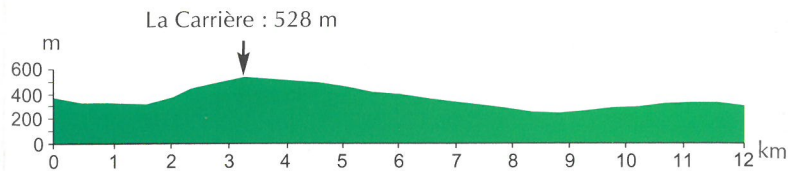


andonnée vous emmènera jusqu'à l'ancienne carrière de d'Aubignas, par un sentier en bordure des falaises de . Attention, cette randonnée traverse des parcs avec du Refermez bien les barrières derrière vous.

Infos

Départ et arrivée : Parking à l'entrée du village
Durée : 4h
Distance : 11,6 km
Dénivelé cumulé : 314 m
Balisaage : PR blanc et jaune



Description du circuit

AUBIGNAS

Depuis le parking, prenez la route D 363 en direction d'Alba, puis après un petit pont, prenez un chemin goudronné sur votre droite montant légèrement sur une butte pour redescendre à l'embranchement

PONT DE L'AIGUILLE

suivre

La Carrière 1,6
Sceautes 5,5

Vous arrivez au hameau de l'aiguille

L'AIGUILLE

suivre

La Carrière 1,4
Sceautes 5,3

Vous montez par un chemin large entre les prés, celui-ci se rétrécit ensuite progressivement et se poursuit dans une forêt. La montée continue pour atteindre un sentier situé sous la falaise de basalte. Ce sentier étroit, que vous poursuivez sur votre gauche pendant quelques centaines de mètres, remonte ensuite de manière très raide sur le plateau. Vous débouchez alors sur une plateforme qui est l'ancienne carrière de basalte d'Aubignas. Vous poursuivez votre chemin à gauche de la clôture installée en bordure du plateau jusqu'au carrefour

LA CARRIÈRE

suivre

Lebrat 1,4
St Pons 6,7

Un large chemin vous permet de redescendre en lacets jusqu'à

l'embranchement

SERRE POINTU

suivre

Lebrat 1,4
St Pons 5,5

Puis poursuivez votre descente sur 1.5 km jusqu'au carrefour

LEBRAT

suivre

Aubignas 5,3

Le cheminement suit d'abord sur une piste caillouteuse, puis rejoint ensuite un petit chemin goudronné. 300 m après avoir rejoint le goudron, tournez à gauche par un large chemin d'abord en terre, puis par un chemin goudronné jusqu'à l'embranchement

AUNAS

suivre

Aubignas 3

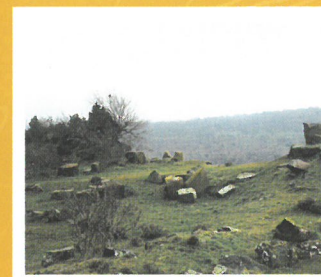
Montez le chemin goudronné sur quelques mètres, puis prenez à droite un chemin passant au milieu des prés, puis entre des haies, et remontez pendant 2 km jusqu'à l'embranchement

PONT DE L'AIGUILLE

suivre

Aubignas 1,1

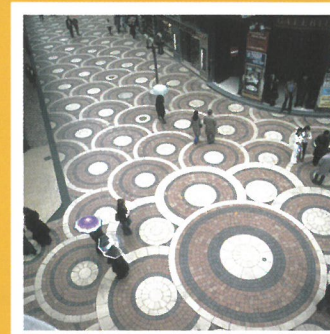
La Basaltine : une renommée internationale



L'ancienne carrière de Masse à Aubignas

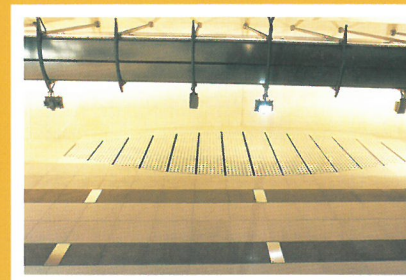
L'exploitation du basalte du massif volcanique du Coiron a duré de 1917 à 1983. Plusieurs sites de production ont successivement été exploités : la carrière de la Prépie à Rocheaure (1917 - 1934), la carrière de Masse à Aubignas (1929 - 1936) et la carrière de St-Jean-le-Centenier (1936 - 1983).

Selon les périodes, l'extraction du basalte a permis de fournir le ballast des voies ferrées du sud de la France, de la matière pour la construction des autoroutes, ou encore de produire la "basaltine". Il s'agit d'un béton de basalte de haute qualité qui permet la réalisation de produits aussi divers que des dalles de sol, du mobilier urbain, des pavés ou plus anciennement des bornes kilométriques.



Rue de la république à Bordeaux

Ce procédé a acquis au cours des années une dimension nationale puis internationale, tant et si bien que les dalles produites dans ce coin de l'Ardèche ont servi à de belles réalisations en France, par exemple pour la ligne de métro METEOR à Paris (dalles de sol et murs), pour de nombreuses places dans les plus grandes villes françaises (Nice, Caen, Blois, Bordeaux, Aubagne...), ou ont été exportées en Europe (Place de l'Europe à Madrid), au Moyen-Orient, ou en Afrique...



Station du métro Météor à Paris