



Sur le circuit, trouvez la silhouette

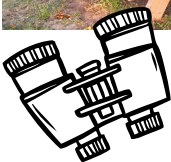
Un site archéologique nommé la Grotte Mandrin a obtenu en 2022 des résultats susceptibles de réécrire l'histoire de l'extinction de l'humanité néandertalienne ! Homo Sapiens aurait côtoyé Néandertal pendant plusieurs millénaires en Europe.



Grotte Mandrin 3D



Ne pas jeter sur la voie publique



Réalisation graphique : www.agenceartifice.com | Impression : www.graphot.fr | Carte : Burrinter | Crédits photos : Syl'R, Mairie de Malataverne

1,4 km | 1h15 | Dénivelé + : 10 m

# Drôme Sud Provence

prenez le temps...

Facile



DRÔME PROVENÇALE



## MALATAVERNE

### Au fil de la Riaille

n° 1



Depuis l'Espace la Carrière (croisement chemin de la Riaille et Montée de la Grèze), prendre le passage à gué, continuer à gauche sur le sentier protégé le long du Chemin de la Riaille et passer sous le pont de la N7.

Vigilance : circulation régulière de véhicules sur cet axe et les montées adjacentes. À 200 m (banc à mi-chemin), WC publics (fermés de 23h à 6h), point d'eau, bancs, aire de jeux pour enfants, terrain de pétanque, parking gratuit et tables de pique-nique sur la place Emile Lerat (départ de randonnée de « La Boucle de Montchamp », 9 km). Passer devant le lavoir, prendre le passage clouté pour traverser le pont et poursuivre sur le Chemin de la Grange. Le parcours suit le cours d'eau de la Riaille jusqu'à l'Esplanade Gaston Etienne.

Au niveau de la passerelle, continuer tout droit pour accéder à cette zone dédiée aux piétons et cyclistes avec animaux acceptés si tenus en laisse. Vigilance : des véhicules peuvent toutefois circuler (accès par la Route de l'Esplanade).

Sur place des équipements sportifs : terrains de foot et de basket, stade de foot, champ de bosse (pratique vélo bicross), parcours de santé en 10 étapes avec 3 niveaux de difficulté, mais aussi des sacs à crottes, un DAE et des bancs et tables de pique-nique à l'ombre des arbres.

Sur le chemin du retour en contournant ces équipements, le clocher de l'église s'élève au côté des monts Roucoule (pylônes électriques) et Montchamp (antenne au sommet), deux des trois collines au centre desquelles s'est construit le village de Malataverne.

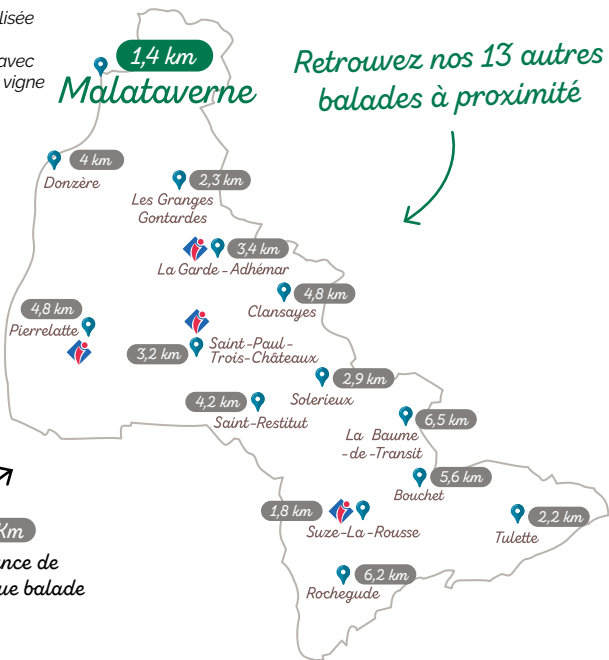
Reprendre ensuite le parcours aller en sens inverse afin de regagner le parking initial.



Oeuvre réalisée par Marcel Espinasse avec des fers de vigne recyclés.

### Malataverne

Retrouvez nos 13 autres balades à proximité



Distance de chaque balade

### CHARTRE DU BON COMPORTEMENT DU MARCHEUR

- Rester sur les sentiers
- Garder les chiens en laisse et refermer les barrières
- Récupérer les déchets
- Laisser pousser les fleurs
- Partager l'espace avec les autres usagers et respecter le travail des agriculteurs
- Ne pas faire de feu



### Nous contacter

@ contact@drome-sud-provence.com

04 75 04 07 98

Office de Tourisme DRÔME SUD PROVENCE  
2 bis avenue Jean Perrin - 26700 PIERRELATTE



#DROMESUDPROVENCE



www.drome-sud-provence.com



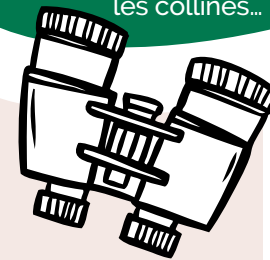


# Au fil de la Riaille



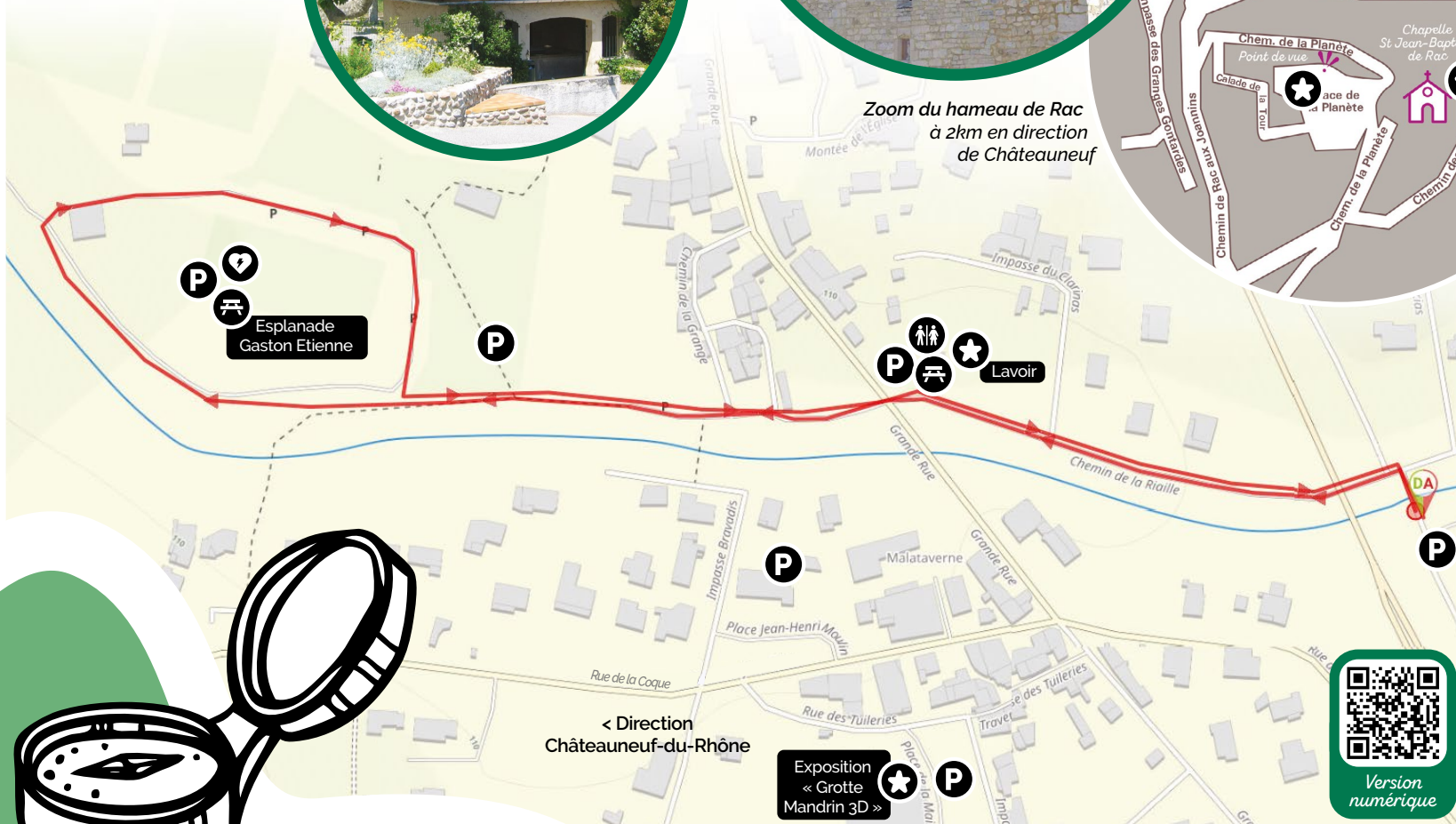
## Le saviez-vous ?

L'origine du nom de la commune viendrait de l'expression « Mala Taverna » (1487) qui signifie... « mauvaise taverne » ! Une réputation aujourd'hui obsolète même si le nom du bandit Louis Mandrin résonne encore dans les collines...



Zoom  
Hameau de Rac

Zoom du hameau de Rac à 2km en direction de Châteauneuf



- Circuit
- ● Départ / Arrivée : > Espace la Carrière
- P** Parking
- WC public
- Défibrillateur
- Aire de pique-nique
- Points d'intérêts



## LÉGENDE

L'exposition permanente « Grotte Mandrin 3D » mise en place à la mairie est l'occasion de manipuler virtuellement les trouvailles de ce site archéologique prometteur !

