



Les Estivales
de l'illustration

LES ESTIVALES DE L'ILLUSTRATION

15 - 19 JUILLET 2026
MONFERRAN-SAVÈS

12^E ÉDITION



RÉ-ENCHANTONS LE MONDE



Les Estivales de l'illustration sont en perpétuel renouvellement, toujours dans le désir de tisser des liens avec d'autres mondes artistiques, tout en confortant bien sûr les liens existants. Nous restons au service de l'éducation à l'illustration en nous appuyant sur la thématique Partir en livre 2026 « nos héros petits et grands ». Héros inscrits dans nos histoires de vie tel Pinocchio, notre invité d'honneur 2025 !

Ainsi, après avoir ouvert les portes au cinéma d'animation qui occupe maintenant une vraie place tout au long de notre festival, nous avons eu envie, cette année, d'explorer les liens entre son et illustration, entre l'image et la musique. Ce désir nous est venu lors du concert illustré 2025 réunissant chorale et groupe musicaux locaux et notre équipe d'illustrateurs-ices, nous permettant ainsi de conquérir un public local à l'illustration !

La diversité des techniques artistiques participe donc à la diversité des publics et résiste à l'entre-soi entre initiés ! Nous souhaitons devenir un événement encore plus populaire et ouvert à toutes et tous en associant avec bonheur des partenaires de différents horizons qui, chacun à sa manière, avec enthousiasme, participent au ré-enchantement du monde en donnant à voir, entendre, comprendre pour agir au mieux vivre ensemble, avec nos différences et bien sûr vers un monde plus solidaire !

Association Lires



C'est avec un immense plaisir que nous vous accueillons au château d'Envalette, à Monferran-Savès, pour une nouvelle édition des Estivales de l'Illustration, portées par l'association Lires. Cette année marque une étape particulière : pour la troisième année consécutive, L'ESSOR a l'honneur de mettre à disposition ce lieu et de soutenir cette aventure artistique et humaine devenue incontournable.

Lires, acteur engagé du développement culturel en milieu rural, œuvre depuis de nombreuses années à faire vivre le livre, l'image et la création au cœur des territoires. À travers les Estivales, l'association propose bien plus qu'un festival : un véritable espace de rencontre, d'expérimentation et de transmission autour de l'illustration, ouverte à toutes et à tous, amateurs comme professionnels.

Durant plusieurs jours, le château d'Envalette devient un lieu de rencontre et de créativité, où se croisent artistes, publics, résidents et partenaires. Ateliers, masterclasses, temps d'échanges, performances, projections ou encore créations collectives rythment cet événement qui célèbre l'image sous toutes ses formes et invite à poser un nouveau regard sur le monde.

Cette dynamique s'inscrit pleinement dans les valeurs que nous portons à L'ESSOR : favoriser l'ouverture, encourager les rencontres et rendre la culture accessible à tous. Accueillir les Estivales, c'est permettre à nos établissements de s'animer différemment, de s'ouvrir encore davantage et de créer du lien entre les publics, dans un esprit de partage et de convivialité.

Nous remercions chaleureusement l'équipe de Lires pour son engagement, sa créativité et la qualité du projet qu'elle déploie année après année. Sa capacité à fédérer autour de l'illustration et à faire dialoguer les disciplines et les publics est une richesse précieuse pour notre territoire.

Nous vous souhaitons à toutes et à tous de vivre pleinement ces Estivales : d'explorer, de découvrir, de créer et de partager. Que ces journées soient pour chacun une source d'émerveillement, d'inspiration et de rencontres.

Très belles Estivales à vous,

Alain Champeaux, président de L'ESSOR

Pour la troisième année consécutive, les Estivales de l'Illustration ont lieu à Monferran-Savès. Trois années, cela peut sembler peu, mais c'est le temps qu'il faut pour qu'une aventure devienne une histoire commune, pour qu'un projet culturel engagé s'enracine dans un territoire et pour que des rencontres se transforment en amitiés durables. Ce sont les fondations d'un partenariat solide pour la culture sur notre commune.

J'ai eu le privilège d'accompagner les deux premières éditions en tant qu'adjoint au maire et aujourd'hui, c'est en tant que maire que je mesure le chemin parcouru. Je connais bien ce festival, non seulement parce que j'ai eu l'honneur d'en inaugurer les précédentes éditions, mais aussi parce que j'ai été témoin des énergies collectives qui le portent. Au fil des années, les organisateurs sont devenus des amis, et leur enthousiasme, leur jeunesse, leur créativité et leur générosité continuent encore à nous inspirer.

Ce festival est bien plus qu'un événement culturel. Il est le reflet de ce que nous sommes et de ce que nous souhaitons construire ensemble. Ici, à Monferran-Savès, nous savons que les plus belles réalisations naissent de la coopération, de la co-construction. Rien ne serait possible sans l'engagement des bénévoles, des associations, des habitants, des élus et de tous ceux qui donnent de leur temps, de leurs idées et de leur cœur pour faire vivre ce projet. Cet engagement est sa véritable richesse. Il crée du lien, favorise les rencontres et renforce ce sentiment d'appartenance, d'identité qui fait la force de nos villages.

Monferran-Savès a également la particularité de faire de l'inclusion une réalité quotidienne.

- Grâce à l'engagement de l'établissement médico-social public des Thuyas, de ses résidents et de ses équipes.
- Grâce à la présence du DITEP L'ESSOR Occitan, qui accompagne avec dévouement des enfants et des adolescents confrontés à des difficultés sociales et psychologiques.
- Grâce aussi à l'école ETRE Gers qui accompagne des jeunes éloignés de l'emploi.



Grâce à eux, nous apprenons chaque jour que les différences ne sont pas des obstacles mais des occasions de grandir ensemble. Le festival trouve naturellement sa place dans cette démarche en ouvrant ses portes à tous.

Le thème de cette édition, « Ré-enchantons le monde », est une invitation vers la spiritualité, retrouver le sens des choses, la beauté et le caractère sacré de l'existence. Dans un contexte où les inquiétudes occupent souvent le devant de la scène, il nous rappelle que l'imagination, l'art, la création et le partage sont des forces capables de nous rassembler et de nous aider à regarder l'avenir avec confiance. Ré-enchanter le monde, ce n'est pas ignorer les difficultés ; c'est choisir de cultiver ce qui nous rapproche, ce qui nous élève et ce qui donne du sens à notre vie collective face à l'obscurantisme.

Cette année encore, le festival franchit une nouvelle étape avec des propositions accessibles aux personnes sourdes et la mise en place d'un camp adolescent expérimental dans ce cadre idyllique qu'est le parc d'Envalette. Ces initiatives illustrent parfaitement les valeurs qui nous animent : l'ouverture, l'innovation, la transmission et la confiance accordée à la jeunesse.

À travers ce festival, c'est toute une vision de la vie locale qui s'exprime : un village où les générations se rencontrent, où chacun trouve sa place, où la culture est un vecteur de lien social et où le bien vivre-ensemble et la co-construction ne sont pas qu'un slogan mais sont une réalité concrète.

Je remercie chaleureusement l'association Lires, ses bénévoles, les associations, les différents partenaires, les établissements engagés dans cette aventure, les élus et tous les habitants d'ici et d'ailleurs qui contribuent à faire de ce rendez-vous un moment unique.

Puissions-nous, le temps de ce festival et bien au-delà, continuer à ré-enchanter le monde ensemble.

Je terminerai par une petite pensée pour notre cher Georges dit « Gazette », vedette des médias et résident émérite des Thuyas, qui nous a malheureusement quitté brutalement ce printemps et qui aurait aimé pouvoir participer une année de plus à ce festival.

Gérôme Beyries, Maire de Monferran-Savès



1 – Salle des fêtes

- Masterclasse
- Spectacles, projections, restitution d'ateliers
- Présentations
- Chemin de traverse

2 – Les Thuyas

- Masterclasse
- Restitution d'ateliers

3 – Espace L'Éclair

- Accueil, inscription, billetterie
- Masterclasse, typographie
- Expo « Les ateliers d'Anna »
- Café Typo, petit déjeuner, bar
- Scène ouverte, spectacles
- Ateliers d'arts plastiques
- Stands, marché d'illustrateurs-ices
- Parcours sonore

4 – Espace Village Culturel

- Librairie, boutique
- Estivales, vinyles, éditeur Poisson Soluble
- Expo « L'intime est politique » et « vinyles illustrés »
- Petits grands entretiens, rencontres, débats

5 – Espace Château

- Masterclasse
- Expo « quand les images font du bruit », restitution d'ateliers
- Cantine
- Bar
- Concert illustré

6 – La clairière

- L'Isle des TerraPeutes
- Ateliers

7 – Espaces Camping

- Camping-car
- Camping

LES MASTERCLASSES & LES ARTISTES

Les masterclasses constituent l'ADN des Estivales de l'illustration : pas de cours magistral mais apprendre en faisant, en créant, et surtout en s'amusant. Le grand public pourra les rencontrer et découvrir leurs univers artistiques lors : de la soirée inaugurale, des petits grands entretiens, du concert illustré où ils dessineront en direct. Et surtout le dimanche en visitant leurs ateliers et la librairie pour des dédicaces, occasion d'un moment privilégié d'échange !



Découvrez et inscrivez-vous pour participer aux masterclasses sur lres.org



Francesco Chiacchio

Dans les griffes du dessin
@ @_chiacchio_



Anais Beaulieu

Broder : orner un tissu de broderies et raconter des histoires
@ @anais_beaulieu



Luis Demano

Sillons illustrés
@ @luis_demano



Julia Wauters

Gammes colorées en forme de Livres
@ @juliawauters



Ambre Girondier

La Gazette de Georges
@ @drozophile_



Laëtitia Devernay

En route vers une écriture chorégraphique
www.laetitiadevernay.fr



Gaëtan Doremus

Onomatopées
@ @gaetan_doremus



Claire Ledru

À la manière d'un vidéoclip
@ @la_menagerie_studio



Régis Lejonc

ORCHESTRAnimal
@ @regislejonc



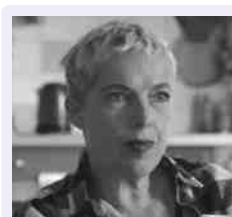
Claire Cantais

Inventaire et métamorphoses d'un jardin
www.clairecantais.com



Natali Fortier

Pourvu que l'on danse
@ @natalifortier



Valérie Dumas

Se regarder dans les yeux... pour s'entendre
@ @valerie.dumas.artiste

Nouveauté : samedi une masterclass d'une journée animée par Valérie Dumas ouverte aux sourd·es et aux entendant·es. Interprétation fr/LSF assurée.



Le dimanche, vous êtes invitées·ées à venir visiter gratuitement les différents ateliers répartis sur le site pour découvrir les créations de chacun·es. Venez rencontrer et faire dédicacer vos livres au stand Effets de pages.

AUTOUR DU SON ET DE LA MUSIQUE

Nous voulons faire œuvrer ces deux domaines artistiques de concert qui déjà se comprennent à demi-mots et à pleine oreille : la musique et l'illustration à travers l'immatérialité du son et l'enchantement des images ne sont-elles pas capables de révéler les sentiments et l'expérience humaine, tant dans ses aspects positifs et joyeux que dans ses aspects plus introspectifs et sérieux ?

Pour ce faire, en plus du concert illustré du samedi que nous reconduisons avec plaisir cette année, en associant toujours l'illustration, nous donnons encore plus de place à la musique en vous offrant l'occasion d'ouvrir grandes vos oreilles aux sons que vous aller entendre, produire, seul ou à plusieurs... et même faire l'expérience d'écouter le silence !



Parcours sonore et sensoriel, ateliers musicaux, expo, scène ouverte, siestes sonores, lectures de contes, kamishibai..



ÉCOFESTIVAL

Ce label « événement détonnant », décerné par Élémen'terre, valorise la promotion et la mise en œuvre active de pratiques durables. Pour les Estivales, l'éco-responsabilité est un engagement fort à tous les niveaux : mobilité, restauration, gestion des déchets, inclusion...



Et si les Estivales n'étaient pas seulement un programme de masterclasses, de rencontres et de débats ? Et si elles étaient aussi l'occasion d'expérimenter une autre manière d'être ensemble ?

Cette journée propose à toutes les personnes faisant partie de ce festival, soit les bénévoles, les organisateur·rices, les illustrateur·rices et les festivalier·ères, de réfléchir collectivement à ce que signifie « Faire éco-festival ». Non pas ce qu'ils attendent du festival, mais ce à quoi ils désirent contribuer à faire vivre.

En partenariat avec Transition Citoyenne en Gascogne et Les Localos, l'objectif est de produire un manifeste collectif, simple et vivant, qui exprime l'esprit des Estivales.

C'est sans doute pour cela que votre formule « Faire éco-festival » est forte. Elle ne désigne pas une organisation ou une programmation. Elle désigne une pratique. Presque une manière d'habiter le monde.



Découvrez nos gestes et engagements sur lires.org



Nous invitons donc nos festivaliers, visiteurs et bénévoles à rejoindre les organisateurs dans cette démarche et à participer à nos réflexions le mercredi 15 juillet entre 14h et 17h.
📍 en extérieur : parc d'Envalette

TOUS LES JOURS

12 MASTERCLASSES – ATELIERS D'ILLUSTRATEURS ILLUSTRATRICES

11 masterclasses du jeudi au samedi, de 10 h à 12 h 30 et de 15 h à 17 h 30.
1 masterclass d'une journée, le samedi animée par l'illustratrice Valérie Dumas ouverte aux sourd.e.s grâce au soutien d'une interprète en Langue des Signes Françaises (LSF).

Le dimanche sera l'occasion, en ouvrant les ateliers au public, de découvrir les œuvres et d'échanger avec leurs créateurs.ices.

SCÈNE OUVERTE

Coordonnée par Jean-Luc, notre référent musique qui nous propose une programmation tous les jours : de 10 h à 12 h ; 13 h 30 à 15 h ; 18 h à 19 h 30

PETITS – GRANDS ENTRETIENS

- Animés par Katy Feinstein, du jeudi au samedi à partir de 18 h
 - Rencontre avec la maison d'édition L'atelier du poisson soluble, le dimanche à 15 h
- 📍 Village culturel

BOUTIQUES

Ouvertes tous les jours à partir de 10 h

📍 Village culturel

CANTINE

Tous les jours possibilités de repas à la cantine du festival réservation à l'accueil. Menus végétariens-nes et non-végétariens-nes.

📍 au château

ATELIERS DE PRATIQUES ARTISTIQUES POUR TOUS LES ÂGES

À partir de 10h

📍 Parc d'Envalette

LES EXPOSITIONS

Des expositions sous le signe du son et illustration pour en explorer plusieurs facettes.

- « Quand les images font du bruit », exposition d'originaux et de multiples des artistes invités.
- 📍 1^{er} étage du château
- « Les Ateliers d'Anna », pour découvrir les travaux des enfants du Clae, de l'école de Monferran-Savès, de l'ESSOR dans le cadre du DRIO, des résidents des Thuyas et des ateliers adultes.
- 📍 Préau de l'Eclair
- « Vinyles illustrés »,
- 📍 Village culturel
- « L'intime est politique », exposition collective à partir des illustrations de Francesco Chiacchio, Luis Demano, Jean-Pierre Blanpain et Anna Cercignano.
- 📍 Village culturel
- Le parcours sonore imaginé et créé par Anna Cercignano avec le soutien de tous nos bénévoles pour déambuler et produire des sons à partir d'installations sonores.
- 📍 en extérieur : parc d'Envalette

MERCREDI

→ P.11

JOURNÉE ÉCOFESTIVAL – INAUGURATION – GRAND DESSIN

9 h 30 à 12 h 30

BALADE À VÉLO

Découverte des itinéraires artistiques en Gascogne toulousaine organisée par Le Pays Portes de Gascogne, l'Office du Tourisme et le Club vélo et marche de Monferran-Savès.

🆓 gratuit

📍 Monferran-Savès, Marestaing, Castillon-Savès

10 h 30 à 12 h 30

GRAND DESSIN

Fresque collective organisée par la bibliothèque de Monferran-Savès.

🆓 gratuit

📍 Monferran-Savès

14 h à 17 h

RENCONTRE FAIRE ECO-FESTIVAL

Débat et ateliers.

🆓 gratuit

📍 en extérieur : parc d'Envalette

15 h à 17 h

GRAND DESSIN

Ouvert à tous-tes

Grand dessin autour d'une fresque collective animé par l'illustrateur Régis Lejonc. Organisé par la bibliothèque de l'Isle Jourdain.

🆓 gratuit

📍 parc de la Marquise de l'Isle Jourdain

17 h

RENCONTRE LITTÉRAIRE

Rencontre autour des livres issus de « la nuit de la démocratie et des territoires » avec Jean-Yves Pineau.

18 h 30

INAUGURATION OFFICIELLE

18 h 30 : rendez-vous à l'accueil du festival et déambulation dans le parc de Monferran-Savès,
19 h : inauguration officielle,
19 h 30 : chants espagnols avec la chorale « Tradichant » de Monferran-Savès,
20 h : apéro du « Pays Portes de Gascogne »,
21 h 30 : présentation illustrée sur grand écran des artistes des Estivales 2026.

📍 rendez-vous à l'accueil des Estivales



JEUDI

→P.19
JOURNÉE DES ENFANTS – SON, ILLUSTRATION ET SOIN
CINÉMA D'ANIMATION
→P.22

JOURNÉE SOIN PAR LE SON

L'isle des TerraPeutes vous propose un riche programme d'activités.

Espace Stands

- Animation musicale itinérante
 - Grimoire : fabrication d'un grimoire collectif tout au long de la journée.
 - Tambours et carillon.
 - Tirage de Cartes : atelier libérer ses énergies, tirages et dessin.
 - Peinture : peinture connectée individuelle.
- 📍 espace Éclair

Ateliers de pratiques

- 11h00 : atelier soin collectif autour de la voix,
 - 14h00 : voyage sonore & Bain de Gongs,
 - 15h00 : expérience immersive & animation peindre en musique,
 - 16h00 : relaxation sonore (bol, diapason) allongé.e.s sous les arbres,
 - 17h30 : chant de la terre (Chant + peinture avec de la terre),
 - 19h00 : double Concert tambours – handpan,
 - 21h00 : danse libre.
- Programme complet sur
@@isledesterrapeutes
📍 participation selon les ateliers
📍 la clairière

PETITS – GRANDS ENTRETIENS

Animé par Katy Feinstein

- 18h : rencontre avec Anaïs Beaulieu,
 - 19h : rencontre avec Claire Ledru, suivi d'un temps de dédicaces.
- 📍 gratuit 📍 village culturel

JOURNÉE DES ENFANTS

Programme d'activités pour enfants : Parcours sonore, expo, ateliers artistiques, projection cinéma d'animation, kamishibai, contes, accrobranche...

- 📍 Sur inscription pour les groupes (Centre de loisirs...)
- 📍 en extérieur : parc d'Envalette

CINÉMA D'ANIMATION

10h à 12h : présentation de l'univers de Claire Ledru,
14h30 à 16h : projection suivi d'échanges d'une sélection de court-métrages d'ateliers effectués par la Ménagerie, EIDOS, Ciné 32, les Vidéophages et TRAME avec comme point phare le film d'animation créé par l'association Lires et L'ESSOR Occitan « Mariokart : les circuits d'Envalette »,
16h à 17h : projection des films d'étudiants de l'ISCID.

22h00

CONCERT AVEC LE GROUPE RUE DES TAMARIS

Une soirée à la croisée des styles, rythmé entre chanson française et espagnole, jazz manouche et folk.

- 📍 Participation libre
- 📍 en extérieur : scène de l'espace Éclair

VENDREDI

JOURNÉE RÉ-ENCHANTONS LE MONDE

Cette journée permettra d'explorer et de se rappeler de ces moments où des individus, héros ordinaires-extraordinaires, des collectifs ont consacré leur énergie à la mise en place d'une société plus juste.

RENCONTRES LITTÉRAIRES

Luttes d'hier et d'aujourd'hui pour bâtir un monde plus juste. En souvenir du 18 juillet 1936 et le début de la guerre civile espagnole.

15h : rencontre avec Marielle Nicolas autour du livre « L'intime et le politique », éditions La Librairie des territoires,

16h : rencontre autour du livre « Gaza résiste » de Esraa Mansour, Alter éditions.

PETITS – GRANDS ENTRETIENS

Animé par Katy Feinstein

- 18h : Francesco Chiacchio et Claire Cantais,
 - 19h : Gaëtan Dorémus et Luis Demano, suivi d'un temps de dédicaces.
- 📍 gratuit
📍 village culturel



17h

TABLE RONDE

La guerre culturelle comment créer un nouvel imaginaire – Grand témoin : Olivier Belhomme, éditeur.

- 📍 gratuit
- 📍 village culturel

22h00

DE BOLÉRO PAPRIKA AU CONCERT ILLUSTRÉ, HISTOIRE DE COMBATTANTS-ES ESPAGNOLS-ES

Projection du court-métrage Boléro Paprika suivi en avant première d'un concert illustré créé par Tomas Jimenez et Marc Ménager.

- 📍 participation libre
- 📍 en extérieur : scène de l'espace Éclair

SAMEDI

JOURNÉE DÉDIÉE À LA CULTURE SOURDE EN LSF -
ATELIERS ET ACTIVITES TOUT PUBLIC EN AUTONOMIE



Bienvenue à la culture sourde aux Estivales. → P.21

En explorant le domaine du son et de la musique, nous nous sommes très vite interrogés sur l'impact de la surdité dans notre rapport au monde. En rencontrant des sourds nous sommes passés de l'idée d'inclusion à celle de richesse culturelle. C'est ce chemin de découverte que nous vous proposons ce samedi pour que nous vivions ensemble, sourds-es et entendants-es, ce qui fait la beauté de la culture sourde.

De 10h à 13h30
et de 15h à 17h30

MASTERCLASSE ANIMÉE PAR VALÉRIE DUMAS



Une masterclasse d'une journée animée par l'illustratrice Valérie Dumas ouverte aux sourds-es, interprétation fr/LSF assurée.

€ payant, sur inscription, places limitées, pour adultes et jeunes à partir de 13 ans.

À 10h15 et 16h

ATELIERS DE SENSIBILISATION

Ingrid nous accompagne et initie à la langue des signes et nous prépare à la présentations des contes d'Émilie. Une occasion de pratiquer, de découvrir et d'apprendre.



📍 en extérieur : stand, scène ouverte

Dans la matinée et à 14h

ATELIERS SENSORIELS

Morgane nous propose des ateliers sensoriels avec gongs et bols tibétains.



📍 en extérieur : stand, clairière

À 11h15 et 17h

CONTES EN LANGUE DES SIGNES FRANÇAISE (LSF)



Émilie offre la traduction en LSF de contes illustrés choisis parmi les publications des illustrateurs présents sur les Estivales 2026.

📍 en extérieur : stand, clairière

15h

VIDÉO-GAME CONCERT PAR 1UP COLLECTIF GAME BOY, MACHINES

Revisite ludique des débuts du cinéma avec une sélection de 5 courts métrages étonnants et qui annoncent déjà les jeux d'arcade et les consoles personnelles. Du cartoon américain au film à trucs colorié, de la maison hantée à la course dans les airs, certains de nos héros mettront à terre le big boss quand d'autres subiront la terrible loi du GAME OVER. En partenariat avec la cinémathèque de Toulouse.

€ participation libre

📍 salle des fêtes
de Monferran-Savès

PETITS – GRANDS ENTRETIENS

Animé par Katy Feinstein

18h : Natali Fortier et Régis Lejonc

19h : Laetitia Devernay
et Julia Wauters

€ gratuit

📍 village culturel

22h

CONCERT ILLUSTRÉ



Par l'ensemble des artistes illustrateurs-rices et de la chorale « Tradichant » animée par Denise et les « Ephémères » portés par Jean-Luc vous offriront un spectacle visuel et auditif, avec chansons surtitrées, dont trois chant signés par Eudes.

€ gratuit

📍 au bas du château



DIMANCHE

LA FÊTE

À partir de 10 h

DÉDICACES DES ARTISTES INVITÉS-ES

Au stand de la librairie un moment privilégié pour les rencontrer !

📍 village culturel

11h30

RESTITUTION DES MASTERCLASSES

Présentation publique de la restitution des masterclasses - ateliers d'illustrateurs illustratrices.

📍 espace Éclair

A partir de 14 h

MARCHÉ DE L'ILLUSTRATION

Venez découvrir le travail des festivaliers-ères inscrits-es aux masterclasses et bénévoles, illustrateurs.ices, plasticiens.ennes, artisans.annes durant un marché convivial.

📍 espace Éclair

15 h

GRAND DESSIN FINAL

Pour la création d'une fresque collective.

15 h

RESTITUTION DE LA MASTERCLASSE DE CLAIRE LEDRU

Suivi d'une sélection de courts métrages tournés et présentés par le studio de la Ménagerie.

📍 salle des fêtes de Monferran-Savès

15 h

RENCONTRE AVEC LA MAISON D'ÉDITION L'ATELIER DU POISSON SOLUBLE

Animée par Katy Feinstein.

📍 gratuit
📍 village culturel

18 h

CLÔTURE DES ESTIVALES

UN FESTIVAL OUVERT À LA JEUNESSE

Les Estivales ouvrent leurs portes :

Aux centres de loisirs :

Pour une journée placée sous le signe de la découverte, de la créativité et du partage.

Les enfants seront invités à explorer les expositions, suivre des parcours sonores, participer à des ateliers d'arts plastiques, chanter, écouter des lectures, s'initier à la Langue des Signes Française et découvrir une sélection de courts-métrages. Tout au long de la journée, ils pourront expérimenter, imaginer, créer et s'émerveiller autour du son et de l'illustration.

Une occasion privilégiée de vivre une expérience culturelle, artistique et sensorielle, favorisant la curiosité, l'expression et le partage dans un cadre convivial et inspirant.

À un « Camp ado » :

Ce séjour, soutenu par la CAF et la Communauté de Communes de la Gascogne Toulousaine, est organisé pour les adolescents du territoire de 14 à 17 ans « Fous de dessin ». Ils participeront aux masterclasses et à tous les moments forts du festival mais aussi ce sera un temps de vie en commun dans un espace camping dédié.

Aux étudiants en art :

Pour une semaine de création le festival accueille des étudiants issus de différentes écoles d'art françaises : Bordeaux, Epinal, Paris ; Espagnole : Olot ; Polonaise : Varsovie ; Italienne : Florence. La participation aux masterclasses constitue un temps de création collective, de partage et d'échange autour de ces pratiques artistiques.



THÉRAPIE / SOIN PAR LE SON

Favoriser le mieux-être et ouvrir de nouvelles façons d'habiter le monde. Une innovation pour cette 12^e édition des Estivales de l'Illustration.

L'Isle des TerraPeutes est une association née en Gascogne toulousaine autour d'une envie simple : rassembler, partager et mutualiser les compétences de praticiens-nes, artistes, thérapeutes et créateurs-ices engagés-es dans une démarche humaine et collaborative.

La rencontre avec les acteurs de cette association nous a immédiatement séduites par leur volonté de créer des espaces où l'humain, la créativité et le bien-être se rencontrent. Nous avons donc choisi de leur consacrer une journée au sein des Estivales afin de vous proposer un programme riche et vivant.



UNE JOURNÉE DÉDIÉE À LA CULTURE SOURDE

Pour cette nouvelle édition, les Estivales de l'Illustration souhaitent s'ouvrir à la culture sourde et à la Langue des Signes Française (LSF). Comment ne pas s'interroger sur la place de la surdité et sur la richesse de sa culture lorsqu'un festival explore les liens entre le son, l'image et les différentes façons de percevoir le monde ?



En prélude au festival, une projection du film « Sorda » sera proposée le 3 juillet au cinéma de L'Isle-Jourdain, suivie d'un d'un retour sur la projection. Interprétation fr/LSF assurée. Ce temps de rencontre permettra d'aborder les réalités de la surdité, de découvrir des parcours de vie et d'ouvrir le dialogue autour de la culture sourde.

La journée du samedi 18 juillet sera ensuite consacrée à la découverte et à la sensibilisation à la culture sourde. Au programme : une masterclass ouverte aux sourds comme aux entendants animée par l'illustratrice Valérie Dumas, interprétation fr/LSF assurée. Des ateliers de découverte de la LSF à travers des jeux, de l'initiation et des contes. Nous vous inviterons à explorer le son autrement.

Parcours sonores, voyages vibratoires autour des gongs et des bols tibétains, temps de rencontre et d'échange permettront d'interroger notre rapport à l'écoute, aux vibrations et aux perceptions.

Pour clôturer cette journée, le public pourra assister à un concert illustré spécialement conçu pour être accessible au plus grand nombre. La chorale « Tradichant » de Monferran-Savès et le groupe « les Ephémères », ainsi que les illustrateurs-trices invités aux estivales, proposeront une performance mêlant musique, illustration en direct, surtitrage et chant signé.

Une invitation à découvrir une autre manière d'écouter, de ressentir et de partager la création artistique.



Buvette en LSF avec Pierre Olivier et avec des pictogrammes pour faciliter la communication.

CINÉMA D'ANIMATION

Cette année, notre ambition est partager la culture du cinéma d'animation à tous, car c'est un magnifique média pour favoriser l'imaginaire et l'ouverture au monde. Pour ce faire, en partenariat avec l'association Eidos et Ciné 32, nous avons donné carte blanche à La Ménagerie. Créée par des artistes et techniciens passionnés d'animation, elle promeut la création artistique comme vecteur de lien social et d'éducation à l'image. Elle dispose d'un studio professionnel permettant fabrication et tournage de films.

La salle des fêtes, convertie en salle de cinéma et enrichie de l'expositions des boîtes noires, permettra d'offrir des projections et des rencontres tous les après-midi :

Judi matin : présentation du travail de Claire Ledru et d'étudiants de l'ISCID

Judi après-midi : projections-débat à partir de courts métrages d'atelier sélectionnés par la Ménagerie, Eidos, Ciné 32, les Vidéophages et Trame.

Vendredi après-midi : projection de clips musicaux en cinéma d'animation.

Samedi après-midi : vidéo-game concert avec 1UP collectif Game Boy, en partenariat avec la cinémathèque de Toulouse.

Dimanche après-midi : restitution de la masterclass de Claire Ledru suivi d'une sélection de courts métrages tournés au studio de la Ménagerie.

Au fil de la journée, vous pourrez participer à des ateliers autour du son, de la voix, de l'art, découvrir des créations participatives, vivre des voyages sonores, expérimenter la danse libre, rencontrer les intervenants sur les stands et partager des moments d'échange dans des espaces dédiés au sein du parc. Autant de manières d'écouter, de ressentir, de créer collectivement et de prendre soin de soi comme des autres.



VILLAGE CULTUREL

Les boutiques sont ouvertes tous les jours à partir de 10h

LIBRAIRIE EFFETS DE PAGES

L'équipe de la librairie vous accueillera autour d'une proposition de livres des artistes invités mais aussi un grand choix de livres au plus près des thématiques des Estivales... sans oublier leurs coups de coeur ! Elle assurera également des moments de dédicaces.

[📍 village culturel](#)

LES ÉDITIONS DE L'ATELIER DU POISSON SOLUBLE

Olivier Belhomme présentera une grande partie de l'offre éditoriale de sa belle maison d'édition engagée.

[📍 village culturel](#)

LA BOUTIQUE DES ESTIVALES

Vous y découvrirez objets, illustrations, tee-shirts, soigneusement choisis par Corinne, et des œuvres proposées par nos illustrateurs invités mais aussi bien d'autres merveilles découvertes d'ici ou là illustrant la musique.

[📍 village culturel](#)

L'ESPACE VINYLES ILLUSTRÉS

Pour continuer le voyage initié par l'exposition Vinyles illustrés, nous vous proposons une sélection de vinyles où musique et couverture de pochette nous ont séduit. Espace vinyles illustrés pour réenchanter le monde.

[📍 village culturel](#)

LE MARCHÉ DE L'ILLUSTRATION

Le dimanche après midi venez découvrir le travail des festivaliers-ères inscrits-es aux masterclasses et bénévoles, illustrateurs.ices, plasticiens.ennes, artisans.annes durant un marché convivial.

[📍 en extérieur : scène de l'espace Éclair](#)



Le dimanche un moment privilégié de rencontre le temps d'une dédicace

INFOS TRÈS PRATIQUES

Les Estivales sont gratuites et ouverte à tous·tes (hors masterclasses et certains ateliers)

POUR SE DÉPLACER

Location de vélos

Possibilité de louer des vélos électriques sur le site du festival.

Covoiturage

Panneau d'auto-organisation sur place.

Accès

- Parking gratuit dans le village
- Parking à vélo et points de recharge vélos électriques sur place
- Transport en commun : navettes depuis la gare de L'Isle Jourdain tous les jours :

Le mercredi après-midi 15h40 et 17h40 : départ de la gare de L'Isle Jourdain
→ Monferran-Savès

9h20 : départ de L'Isle Jourdain
→ Monferran-Savès

19h20 : départ de Monferran-Savès
→ L'Isle Jourdain (du mercredi au vendredi)

20h20 : départ de Monferran-Savès
→ L'Isle Jourdain

dimanche

17h50 : départ de Monferran-Savès
→ L'Isle Jourdain

À la fin des soirées :

départ de Monferran-Savès
→ L'Isle Jourdain

POUR LES HÉBERGEMENTS

Le camping des estivales

Du mardi soir 14 juillet au lundi matin 20 juillet, vous pouvez venir installer votre tente au camping situé sur le site du festival.

WC et douche solaire seront à votre disposition.

Une aire de camping-car est également disponible.

€ gratuit et réservé aux Estivaliers

Gîte, chambre d'hôte et logement chez l'habitant

Plusieurs logements sont possibles sur le village et aux alentours.

Des difficultés ? Contactez-nous.

06 81 22 16 76

estivalesillustration@gmail.com



RESTAURATION

Les Estivales s'engagent à vous proposer une alimentation de saison, locale et biologique.

LE CAFÉ TYPO

Petite restauration

avec des produits locaux

Boissons chaudes et froides, salés et sucrés, glaces... avec des animations à l'atelier typo.

€ 5-10€

🕒 10h-18h

📍 à l'Éclair, locaux Lires et extérieur

BAR

Le bar du festival où vous pourrez vous désaltérer avec les boissons locales. La buvette sera en LSF le samedi.

🕒 de 12h à la fin des soirées

📍 en bas du château

LA CANTINE DU FESTIVAL

Entrée, plat, dessert

Tous les jours midi et soirs venez partager un moment convivial concocté par Dominique et son équipe avec des produits locaux dans l'esprit de l'éco-festival. Menus végétariens·nes et non-végétariens·nes.

€ 12€ (tarif -12 ans 6€)

🕒 12h30-14h et 19h30-21h

📍 en bas du château

ESPACE PETIT-DÉJEUNER

Petit déjeuner

Vous êtes festivaliers pour bien commencer la journée venez vivre le premier moment de rencontre lors du petit déjeuner collectif et n'hésitez pas à nous faire découvrir vos confitures préférées.

€ gratuit pour les festivaliers

🕒 7h30 / 9h30

📍 à l'Éclair



Le mercredi soir, venez découvrir les artistes invité·ées et partager un apéro de Pays

MERCI

À Laëticia Devernay pour son talent et son travail d'illustratrice pour l'affiche des Estivales et aux artistes invités-es.

À tous-tes nos partenaires.

Et bien sûr merci à vous et tous-tes les bénévoles qu'ils soient présents-es avant, pendant et/ou après les Estivales, votre soutien est précieux.

LES ESTIVALES DE L'ILLUSTRATION 2026 ONT LIEU GRÂCE AU SOUTIEN FINANCIER DES PARTENAIRES INSTITUTIONNELS :

- La SOFIA,
- Le Centre National du Livre dans le cadre de « Partir en livre »,
- L'ADAGP,
- La Région Occitanie,
- La Communauté de Communes de la Gascogne Toulousaine,
- La Mairie de Monferran-Savès,
- La CAF du Gers

LES ESTIVALES DE L'ILLUSTRATION 2026 SONT RÉALISÉES AVEC LE SOUTIEN DE :

- L'ESSOR Occitan,
- Le Foyer Les Thuyas,
- La Fondation Jan Michalski,
- Le Pays Portes de Gascogne,
- Transition Citoyenne en Gascogne,
- L'Isle des TerraPeutes,
- L'Office du Tourisme Intercommunal,
- La Librairie « Effets de Pages » de L'Isle Jourdain,
- Le Géant des Beaux Arts,
- L'épicerie fine Just Aqui de Gimont,
- La boulangerie « Saveurs de la terre » de Monferran-Savès,
- L'Isle Jourdain en Transition,
- L'association EIDOS de Bressols,
- La Cinémathèque de Toulouse,
- La Ménagerie à Tournefeuille,
- Les Locals,
- L'association In Site.

- Le Comité des Fêtes de Monferran-Savès,
- La chorale « Tradichant » de Monferran-Savès,
- Le groupe « Les Ephémères »,
- Le club Vélo et Marche de Monferran-Savès,
- La bibliothèque de Monferran-Savès,
- La médiathèque et le service culturel de L'Isle Jourdain,
- L'Université Bordeaux Montaigne,
- L'Ecole Supérieure des Arts de Lorraine, antenne d'Épinal,
- L'Escuela d'Art de Olot,
- Académie des Arts de Varsovie,
- Scuola Internazionale di comics di Firenze,
- Institut Supérieur Couleur Image Design de Montauban,
- Radio Fil de l'eau,
- La MJC de L'Isle Jourdain et son club photo,
- L'Ecole de Musique de L'Isle Jourdain,
- Le Musée campanaire de L'Isle Jourdain,
- Le cinéma « Olympia » de L'Isle Jourdain,
- L'association Fla Kultur,
- Les éditions La Librairie des territoires,
- Les éditions de l'Atelier du Poisson Soluble,
- Les Vidéophages,
- Trame.

LES ESTIVALES DE L'ILLUSTRATION 2026 REMERCIENT

- Les bénévoles de l'association Lires,
- Les différents services de la communauté de communes Gascogne Toulousaine qui ont soutenu la logistique, la mise en place du « camp Ado », la promotion du festival...
- L'ensemble des associations de Monferran-Savès,
- Les mairies de L'Isle Jourdain, Marestaing, Aurade...
- Le Festival de Gindou.

PARTENAIRES

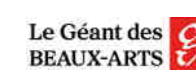


Image de couverture et illustrations : Laëticia Devernay
Mise en page et graphisme : Céline Lafond
Plan : Anna Cercignano
Typographies utilisées : Lemon Milk et Parkisans
Imprimerie : Sprint Evoluprint 31150 Bruguères



CONTACT

584, Route du Calvaire, 32490, Monferran-Savès

Téléphone : 06 81 22 16 76

Mail : estivales.illustration@gmail.com

 [@estivales.illustration](https://www.instagram.com/estivales.illustration)

 [Estivales de l'illustration](https://www.facebook.com/estivales.illustration)

Site : www.lires.org

