

**LE**

**TRAIN**

**THÉÂTRE**

**SAISON**

**2026**

**2027**



Soutenu  
par



La Région  
Auvergne-Rhône-Alpes



LE DÉPARTEMENT



Licences d'entrepreneur de spectacles 1-011404 • 2-011409 • 3-014276

## SAISON DE RÉOUVERTURE

**C'EST UN VÉRITABLE ÉVÉNEMENT : LE TRAIN THÉÂTRE ROUVRE ENFIN SES PORTES APRÈS 18 MOIS DE TRAVAUX. UNE RÉNOVATION EN PROFONDEUR, PENSÉE POUR RÉPONDRE AUX EXIGENCES ENVIRONNEMENTALES D'AUJOURD'HUI. AMÉLIORER L'ACCESSIBILITÉ POUR TOUTES ET TOUS, ET OFFRIR DES CONDITIONS D'ACCUEIL ET DE TRAVAIL À LA HAUTEUR DE VOS ATTENTES COMME DE CELLES DE L'ÉQUIPE.**

Le Train Cinéma entre lui aussi dans une nouvelle ère avec une salle entièrement réinventée : fauteuils grand confort, projection laser, acoustique retravaillée et nouvelle décoration composent désormais un écrin chaleureux et contemporain, pensé pour faire vivre pleinement l'émotion du cinéma dans des conditions optimales.

Comme une seconde jeunesse au bout de 35 ans d'histoire, faits de chanson, de cirque contemporain, de voix du monde, de spectacles jeune public, de jazz et, surtout, d'émotions partagées avec vous. Cette réouverture marque un nouveau chapitre, fidèle à l'âme du lieu, mais résolument tourné vers l'avenir.

Ces derniers mois "hors les murs" nous ont permis de parcourir ce territoire drômois si riche, d'aller à votre rencontre dans 21 villes et villages, d'inventer, d'expérimenter, de tisser autrement le lien artistique et humain. Cette saison en porte les traces : elle s'inscrit dans la continuité de notre histoire tout en affirmant, plus que jamais, une attention particulière aux sujets qui traversent nos sociétés.

La chanson française et francophone demeure le cœur battant du Train Théâtre. Elle sera portée par des artistes majeurs : Renan Luce, qui nous réserve une belle surprise pour la réouverture, La Grande Sophie, toute en finesse, Vincent Delerm

dans une forme solo singulière, Yves Jamait rendant hommage à Maxime Le Forestier, Florent Marchet en toute intimité, ou encore Sanseverino et son énergie rock.

Mais cette saison fait aussi la part belle à une nouvelle génération d'artistes que nous sommes fiers d'accompagner et de vous faire découvrir : Zélie, Sam Sauvage, P.R2B, Coline Rio, Martin Luminet, Thibaut... autant de voix singulières, sensibles et engagées.

Autre marqueur essentiel : les voix du monde, toujours présentes, avec notamment Mica Millar, Blick Bassy, Charles Pasi, Melina, Tallisker, Wolfgang Valbrun, Kolinga, sans oublier le Kabaré Kréol de René Lacaille et sa constellation d'artistes. Et bien sûr, le retour du festival *AAH ! Les déferlantes !*, temps fort attendu et fédérateur.

Le cirque contemporain viendra, lui aussi, nous raconter le monde à sa manière, tout comme des propositions pluridisciplinaires fortes et nécessaires, telles que *La Sœur de Jésus-Christ*, *Chevaleresse* ou encore *Bal Clandestin*, choisies pour la puissance de leurs regards et les questions qu'elles soulèvent.

Comme la promesse de vous faire vivre une saison intense, comme une volonté viscérale de vous retrouver dans ces murs, comme l'envie de partager avec vous toujours davantage. Comme la nécessité, à notre endroit, d'ouvrir des espaces de réflexion et d'émotion, et d'affirmer plus que jamais notre mission de service public de la culture : être là, pour vous et avec vous.

Belle saison à toutes et à tous, et merci, sincèrement, de votre confiance.

Benoit Vuillon

# LE TRAIN CINÉMA

SALLE CLASSÉE ART ET ESSAI

UNE TRAVERSÉE INOUBLIABLE  
DU SEPTIÈME ART !

SALLE RÉNOVÉE !  
SIÈGES CONFORTABLES (ROUGES) ! PROJECTEUR LASER !  
ACOUSTIQUE HAUTE QUALITÉ ! PARKING GRATUIT !

## LE TRAIN CINÉMA. UNE EXPÉRIENCE RENOUVELÉE

Entièrement rénové, le Train Cinéma vous accueille dans une salle à taille humaine de 84 places, équipée de fauteuils tout confort, d'une acoustique repensée et d'un système sonore de haute qualité. Ici, chaque projection devient une véritable expérience immersive.

Classé Art et Essai par le Centre National du Cinéma et de l'image animée depuis 2014, le Train Cinéma se distingue par son engagement en faveur du cinéma d'auteur. Chaque semaine, entre 5 et 10 films sont visionnés pour sélectionner des œuvres singulières, allant des pépites indépendantes aux productions plus grand public.

## UNE PROGRAMMATION RICHE ET ACCESSIBLE

En plus de sa programmation Art et Essai, le Train Cinéma propose :

- des films grand public et jeune public
- des projections thématiques
- des avant-premières
- des documentaires
- des ciné-goûters pour les plus jeunes

Lieu de culture et de partage, le cinéma favorise le lien social, l'ouverture d'esprit et les échanges citoyens.

## UN ACTEUR ENGAGÉ DANS L'ÉDUCATION À L'IMAGE

### LE TRAIN CINÉMA PARTICIPE ACTIVEMENT AUX DISPOSITIFS NATIONAUX

- École et cinéma
- Collège au cinéma

Ces actions contribuent à l'éducation artistique et culturelle des élèves, en développant leur regard critique et leur sensibilité aux images.

## UN PARTENAIRE CULTUREL INCONTOURNABLE

5

### TRÈS IMPLIQUÉ DANS LA VIE LOCALE. LE TRAIN CINÉMA COLLABORE AVEC DE NOMBREUX ÉVÉNEMENTS

- Le Festival d'un jour
- Le mois du film documentaire

### IL S'ASSOCIE ÉGALEMENT À DES RENDEZ-VOUS NATIONAUX

- Le Festival Télérama
- Les avant-premières "surprise" AFCAE
- Le jour le plus court

## DU CINÉMA SUR MESURE

Le Train Cinéma propose des séances adaptées aux besoins des groupes (enseignants, associations, comités d'entreprise, éducateurs...). Films à la demande, horaires personnalisés, cycles thématiques ou œuvres du répertoire : tout est pensé pour construire des projets pédagogiques et culturels sur mesure.

## NOUVEAU ! LE BEFORE-CINÉ

La force du Train Cinéma est de réunir des personnes qui ne se connaissent pas, qui ont opté pour un même lieu, au même moment, autour d'une avant-première surprise ! Se rencontrer, échanger et partager autour des derniers films vus, des coups de cœur, des adaptations ou des pépites.

Rendez-vous à 19h45, chaque premier mardi du mois, une bouchée et un verre à la main. Séance "ciné- surprise" à 20h30

## TOUTE LA PROGRAMMATION

Sur [train-theatre.fr](http://train-theatre.fr) > Train Cinéma > À l'affiche

## CONTACT

[traincine@train-theatre.fr](mailto:traincine@train-theatre.fr)



# SAISON 2026 2027

2 + 3 OCT	RENAN LUCE + INVITÉS SURPRISE → SOIRÉE D'OUVERTURE	CHANSON	P.17
8 + 9 + 10 OCT	GROUPE ACROBATIQUE DE TANGER ET RAPHAËLLE BOITEL, KA-IN → SOIRÉE D'OUVERTURE	CIRQUE	P.19
MER 14 OCT	SECRETS DE BEATMAKER, PHOTOGRAPH	JEUNE PUBLIC	P.20
VEN 23 OCT	C'EST LA PAYE, ÇA S'ARROSE !	MUSIQUES(S)	P.14
MAR 3 NOV	NO MAD	CHANSON FOLK	P.21
JEU 5 NOV	FRENCH Y.I.P. (CLARA + CONSTANCE AMIOT + STEINTE NICOLE + SUSANÓ)	CHANSON POP	P.23
MAR 10 NOV	ALELA DIANE	CHANSON FOLK	P.24
JEU 12 NOV	CHARLES PASI	CHANSON JAZZ	P.25
MAR 17 NOV	LA GRANDE SOPHIE	CHANSON THÉÂTRE	P.27
JEU 19 NOV	SAM SAUVAGE + PREMIÈRE PARTIE LISA CLAUDE	CHANSON POP	P.29
MAR 24 NOV	MÊME PAS PEUR ! LE CENTRE IMAGINAIRE	JEUNE PUBLIC	P.30
JEU 26 NOV	VINCENT DELERM	CHANSON	P.31
VEN 27 NOV	C'EST LA PAYE, ÇA S'ARROSE !	MUSIQUES(S)	P.14
SAM 28 NOV	TALLISKER + MELINA	VOIX DU MONDE	P.32
MAR 1 DÉC	ZAZA FOURNIER + MELISSMELL	CHANSON ELECTRO-POP	P.33
VEN 4 DÉC	MADAME OSE BASHUNG, CIE LE SKAI ET L'OSIER	CABARET ELECTRO-ROCK	P.34
MER 9 DÉC	MUSÉE, CIE FALTAZI → MÉDIATHÈQUE LATOUR MAUBOURG, VALENCE	BD-CONCERT	P.35
9 + 10 DÉC	FAME TV, COLLECTIF TBTF, RICARDO S. MENDES	CIRQUE HUMOUR	P.37
SAM 12 DÉC	NOMADES	VOIX DU MONDE	P.38
MER 13 JANV	MA VIE, MON ROMAN, CIE RASSEGNA	JEUNE PUBLIC	P.39
SAM 16 JANV	CONCERT SURPRISE	SURPRISE	P.40
MAR 19 JANV	YVES JAMAÏT → THÉÂTRE DE LA VILLE DE VALENCE	CHANSON	P.41
JEU 21 JANV	LA SEUR DE JÉSUS-CHRIST, THÉÂTRE DE POCHE - BRUXELLES	THÉÂTRE WESTERN MODERNE	P.43
SAM 23 JANV	ZÉLIE + PREMIÈRE PARTIE NOË	CHANSON POP	P.45
27 + 28 + 29 JANV	POUR QUE LES AILES TOMBENT, CIE CABAS	CIRQUE DANSE MUSIQUE	P.47
JEU 4 FÉV	CABARET CHANSONS PRIMEURS	CHANSON	P.49
MAR 9 FÉV	UN CONTRE UN, CIE L'OUBLIÉ(E), RAPHAËLLE BOITEL	JEUNE PUBLIC	P.50

6

JEU 11 FÉV	P.122B + PREMIÈRE PARTIE ESTL	CHANSON PRESQUE PUNK	P.51
VEN 19 FÉV	C'EST LA PAYE, ÇA S'ARROSE !	MUSIQUES(S)	P.14
MAR 2 MARS	PIERS FACCHINI	CHANSON FOLK	P.53
JEU 4 MARS	THOMAS KAHN → SAINT-MARCEL-LÈS-VALENCE	BLUES SOUL	P.54
9 + 10 MARS	ÉVIDENCES INCONNUES, CIE RODE BOOM + DJ SET LA SCANDALEUSE	AAH ! LES DÉFERLANTES ! MAGIE MENTALISME	P.56
SAM 13 MARS	BIOWA, BIM ET FABIEN TOULMÉ	AAH ! LES DÉFERLANTES ! JEUNE PUBLIC	P.57
MAR 16 MARS	KOLINGA + AWA LY	AAH ! LES DÉFERLANTES ! VOIX DU MONDE	P.58
JEU 18 MARS	BLICK BASSY + PREMIÈRE PARTIE MALAKA	AAH ! LES DÉFERLANTES ! VOIX DU MONDE	P.59
SAM 20 MARS	LE KABARÉ KRÉOL, RENÉ LACAILLE + INVITÉS	AAH ! LES DÉFERLANTES ! VOIX DU MONDE	P.61
MAR 23 MARS	OCTET, CIE MISE À FEU	COMÉDIE MUSICALE	P.62
25 MARS → 9 AVRIL	BARCELLA TRIO → LES ENVOIÉES DU THÉÂTRE DE PRIVAS	CHANSON	P.63
VEN 26 MARS	C'EST LA PAYE, ÇA S'ARROSE !	MUSIQUES(S)	P.14
SAM 27 MARS	SANSEVERINO + PREMIÈRE PARTIE PRATTSSEUL	CHANSON ROCK BLUES	P.64
MER 31 MARS	LA CUISINE MUSICALE, CIE MINUTE PAPILLON	JEUNE PUBLIC	P.65
SAM 3 AVRIL	MICA MILLAR	VOIX DU MONDE	P.67
7 + 8 AVRIL	ESPÈCE D'IDIOT, GALAPIAT CIRQUE	CLOWN MUSIQUE	P.69
VEN 16 AVRIL	C'EST LA PAYE, ÇA S'ARROSE !	MUSIQUES(S)	P.14
SAM 24 AVRIL	LA MEUTE + PREMIÈRE PARTIE MINI CŒUR D'ENFANTS DU TRAIN THÉÂTRE	CHANSON ROCK	P.70
27 + 28 AVRIL	AL FONDO FIELA (LO OTRO DEL UNO), ROCÍO MOLINA → LA COMÉDIE DE VALENCE	DANSE FLAMENCO	P.71
VEN 30 AVRIL	BAL CLANDESTIN, CIE CHATHA + DJ SET	DANSE MUSIQUE	P.73
MAR 4 MAI	WOLFGANG VALBRUN	VOIX DU MONDE	P.74
MAR 11 MAI	ÉVASION « TIRE SA RÉVÉRENCE »	CHANSON	P.75
VEN 14 MAI	CARTE BLANCHE À COLINE RIO + INVITÉS SURPRISE	CHANSON	P.77
MER 19 MAI	(É)MOUVOIR, CIE ENTRE EUX DEUX RIVES	JEUNE PUBLIC	P.78
JEU 20 MAI	MARTIN LUMINET + THIRBAUT	CHANSON	P.79
SAM 22 MAI	LA NUIT DE TOUS LES JAZZ(S)	JAZZ	P.80
MAR 25 MAI	FLORENT MARCHET → SALLE JEAN VILAR, ROMANS-SUR-ISÈRE	CHANSON	P.81
27 + 28 MAI	CHEVALERESSES, CIE FRANCINE ET JOSÉPHINE	THÉÂTRE ENSEMBLE VOCAL FÉMININ	P.83
1 <sup>ER</sup> → 5 JUIN	TOURNÉE « TANIN, HOUBLON, MUSIQUE » AVEC LES FILS DE TA MÈRE	CHANSON	P.84

7

# LE TRAIN THÉÂTRE ACTEUR DE LA CRÉATION ARTISTIQUE

8

## LE TRAIN THÉÂTRE AU CŒUR DE LA CRÉATION

Lieu de vie et de création, le Train Théâtre accueille toute l'année des artistes et des compagnies en résidence. Lorsque le rideau est baissé, le théâtre devient un véritable laboratoire où se fabriquent les spectacles de demain.

Répétitions, expérimentations techniques, mise en scène, création sonore et lumière, conception de décors et d'accessoires... chaque projet prend forme dans des conditions proches de celles de la scène.

## DES RÉSIDENCES POUR CRÉER

Ces temps de résidence, offrent aux équipes artistiques un cadre idéal pour développer, affiner et concrétiser leur travail.

Le Train Théâtre accompagne ainsi la création contemporaine et soutient les artistes à chaque étape de leur processus.

## UNE OUVERTURE AUX PUBLICS

Parce que le spectacle vivant se nourrit de rencontres, le Train Théâtre favorise les échanges entre artistes et publics. Au-delà de la programmation, il vous invite à découvrir l'envers du décor et à partager des moments privilégiés autour de la création.

## VIVRE LA CRÉATION DE L'INTÉRIEUR

Tout au long de la saison, vous pouvez :

- assister à des sorties de résidence
- découvrir des étapes de travail
- rencontrer et échanger avec les artistes

Grâce à la Carte Pop TT, et selon vos centres d'intérêt, vous êtes invité à plonger au cœur des projets en cours et à suivre leur évolution.

## UN LIEU DE PARTAGE ET DE PROXIMITÉ

Acteur culturel engagé sur son territoire, le Train Théâtre place la relation avec ses publics au cœur de son projet.

Créer du lien, encourager le dialogue, partager des expériences : autant de valeurs qui font de ce lieu un espace vivant, ouvert et accessible à tous.

# SOUTIEN AUX ÉQUIPES ARTISTIQUES

9

## CETTE SAISON, LE TRAIN THÉÂTRE SOUTIENDRA 17 ÉQUIPES ARTISTIQUES QU'IL ACCUEILLERA, POUR CERTAINES, EN RÉSIDENCE ET/OU SOUTIENDRA FINANCIÈREMENT EN COPRODUCTION. CERTAINES SERONT PROGRAMMÉES AU COURS DE CETTE SAISON 2026-2027.

### RENAN LUCE

Tournée *Repenti* → 2 jours de résidence

À l'occasion des 20 ans de l'album *Repenti*, Renan Luce repart sur les routes pour 20 dates exceptionnelles.

→ Création en avant-première au Train Théâtre les 2 & 3 oct (voir p.17)

### « KA-IN » GROUPE ACROBATIQUE DE TANGER

Tunisie, ballet cirque pour 13 artistes acrobates et danseurs  
Apport en coproduction

À l'aide d'un vocabulaire physique puissant, les 13 artistes du Groupe Acrobatique de Tanger nous embarquent dans une épopée circassienne spectaculaire. Un univers visuel émotionnel en clair-obscur que seule la couleur bleue de Chaouen viendra trancher. Un bleu profond et éclatant, symbole de rêve, de sagesse, de mer, de ciel, et de sérénité. Les mouvements Collectifs et individuels questionnent l'identité et le courage, le lâcher prise ou l'affirmation du vivant. *KA-IN* est un hymne à la jeunesse, une fraternité rêvée où les corps n'auraient que pour seul but le dépassement de soi.

→ Au Train Théâtre du 8 au 10 oct 2026 (voir p.19)

### NO MAD

Drôme, folk sensible, nouvel album *Rangé Sauvage*  
→ 5 jours de résidence et apport en coproduction

Avec *Rangé Sauvage*, le groupe explore de nouveaux chemins au plus près du vivant, là où la mélancolie et le besoin de refuges affleurent. Sur scène, juste leurs cinq voix et leurs instruments. Ce sera doux et sauvage.

→ Création au Train Théâtre le 3 nov 2026 (voir p.21)

### « MÊME PAS PEUR ! » CIE LE CENTRE IMAGINAIRE

Drôme, spectacle jeune public  
→ 7 jours de résidence au Train Théâtre et apport en coproduction

*Même pas peur !* est né d'une envie commune de travailler sur les peurs de l'enfance pour qu'elles nous racontent ce qu'elles savent de nous et ont à nous apprendre. En nous appuyant sur le collectage auprès d'enfants de 6 à 10 ans, nous souhaitons mettre en scène cette émotion pour l'écouter, pour jouer avec et mieux la découvrir.

→ Au Train Théâtre les 23 & 24 nov 2026 (voir p.30)

### « MUSÉE » CIE FALTAZI

Drôme, BD-concert jeune public  
→ Apport en coproduction

D'après la bande dessinée éponyme de Chabouté. Quand vous visitez un musée, avez-vous déjà songé à ce qui se passe une fois les portes refermées ?

→ Au Train Théâtre le 8 déc (séances scolaires)  
→ À la Médiathèque François Mitterrand Latour-Maubourg (Valence) le 9 déc 2026 (voir p.35)

## « FAME TV » TBTF

Ardèche, cirque musique  
→ Apport en coproduction

*Fame TV* reprend le concept des émissions de variété des années 70. Au plateau : le réalisateur de l'émission, un présentateur, un groupe de musique composé de cinq musicien.ne.s et un groupe d'artistes-danseurs composé de six circassien.ne.s. Les spectateurs seront considérés comme le public d'une sitcom, c'est à dire dirigés, avec des panneaux "applaudissements" ou "rires" par exemple.

→ Au Train Théâtre  
les 9 & 10 déc 2026 (voir p.37)

## « MA VIE, MON ROMAN » CIE RASSEGNA

Bouches du Rhône, musiques du bassin méditerranéen, jeune public  
→ 5 jours de résidence au Train Théâtre et apport en coproduction

Avec *Ma vie, mon roman*, Rassegna choisit d'évoquer de façon sensible et joyeuse les moments importants qui forgent – ou ont forgé – nos souvenirs d'enfance. Les chants de ce programme rappelleront les amitiés, les premières amours, les joies, les chagrins, les rêves et les réalités de nos "âges tendres".

→ Au Train Théâtre  
les 12 + 13 janv 2027 (voir p.39)

## PIERS FACCI

Artiste associé au Train Théâtre  
Gard, folk, blues, musiques africaines, nouvel album *Faultlines*  
→ 5 jours de résidence au Train Théâtre

Quand des machines, bientôt supérieures à l'homme dans de nombreux domaines, sont capables d'écrire des chansons en quelques secondes, exploitant le patrimoine musical transformé en data, qu'est-ce que cela implique ?

→ Création en avant-première  
au Train Théâtre le 2 mars 2027 (voir p.53)

## « OCTET » CIE MISE À FEU

10

Rhône, comédie musicale  
→ 5 jours de résidence et apport en coproduction

L'action d'*Octet* se déroule dans le cadre d'un groupe de parole. Huit participant.e.s y prennent part selon un protocole précis, inspiré du fonctionnement des réunions des Alcooliques Anonymes, mêlant chants collectifs, prises de parole individuelles et temps introspectifs, qui structurent l'ensemble de la dramaturgie.

→ Au Train Théâtre  
le 23 mars 2027 (voir p.62)

## LA MEUTE

Drôme, chanson rock,  
nouvel album *Grandir comme le silence*  
→ 5 jours de résidence et apport en coproduction

La Meute souhaite confirmer son attrait pour les musiques rock et son envie d'un set énergique et engagé. Une nouvelle couleur s'installe aussi pour cette création avec l'arrivée de synthétiseurs et claviers, qui remplaceront ou compléteront l'harmonie déjà donnée par l'accordéon.

→ Création au Train Théâtre  
le 24 avril 2027 (voir p.70)

## CARTE BLANCHE À COLINE RIO

Artiste associée au Train Théâtre  
→ 3 jours de résidence

→ Création au Train Théâtre  
le 14 mai 2027 (voir p.77)

## « SPUNK ! » CIE LA MAISON

Rhône, théâtre, concert punk  
→ Apport en coproduction

And that's punk definitely ! Pippi Longues-Chaussettes est devenue Fifi Brindacier, une petite fille extraordinaire et performeuse. Anti-héroïne, elle est une source infinie de créativité et de liberté qui a beaucoup à offrir aux enfants, mais aussi à leurs parents : le pouvoir de transformer le réel, d'inventer en permanence et de tacher les nappes blanches.

## « MOBILE HOMES » CIE LES MANGEURS D'ÉTOILES

Isère, théâtre ciné-concert, théâtre d'objets filmé,  
à partir de 8 ans  
→ Apport en coproduction

*Mobile Homes* est un projet de spectacle-enquête, aux dramaturgies plurielles, à la croisée des disciplines. Nous souhaitons utiliser le théâtre, le théâtre d'objets filmés en direct, la vidéo-projection, la musique, et l'adresse directe au public au service de l'investigation. L'enquête porte sur nos contradictions intimes, et sur les injonctions contradictoires qui ont pu les faire naître.

## « LES DESCENDANTS » TROIS HUIT ET CIE

Rhône, théâtre et musique  
→ Apport en coproduction

Dans un étrange observatoire astronomique, des orphelins de guerre s'interrogent sur leur passé : sont-ils des enfants de victimes ou de bourreaux ? Comment avancer sans connaître son histoire ? Mais est-ce vraiment avancer que de déterrer les secrets du passé ? Et si le meilleur ami se révélait être le descendant des ennemis de naguère ? Et pourquoi bâtir une identité sur les combats des générations précédentes ?

## « L'AUDACIEUSE » LES FILLES DU RENARD PÂLE

Marne, musique et cirque  
→ Apport en coproduction

L'audace, cette audacieuse ! Une envie de faire une ode à l'audace qui permet de soulever des montagnes et de faire bouger les choses. À toutes celles et ceux qui partent à la découverte d'inconnues, qui explorent la vie comme un terrain de jeu, qui osent tenter l'impossible et qui militent pour la vie. Cette création est une aspiration à la vie. Une quête de liberté. Réalisons nos rêves et rêvons grand.

## « DE L'ESPACE DANS LE PAVILLON » CIE DES LISIÈRES, COLLECTIF PINCE OREILLES

11

Drôme, théâtre et musique, à partir de 7 ans  
→ Apport en coproduction

« D'où vient le son qui nous ébranle ; Où va le sens qui se dérobe ? D'où vient le mot qui libère ; Où va le chant qui nous entraîne D'où surgit la parole qui comble le vide ; Quel est le signe qui fauche le temps ? » (Andrée Chéhid)  
Travailler sur les lisières entre mots et sons, entre texte et musique, écriture et oralité. Cet intérêt singulier pour la matière du langage et sa musicalité, pour la parole et son sens sont les dimensions qui seront portées dans cette création.

## « MATASSINES » CIE ANIKI VOVO

Rhône, théâtre, danse, chant, musique  
→ Apport en coproduction

Leur rêve, c'est de chanter. Elles chantent pour ne pas s'oublier. Elles pleurent en riant. Chacune a un geste, un objet, quelque chose qui lui reste du passé, un repère qui la caractérise. Des bribes du passé surnagent, et deviennent des totems, des reliques. Elles sont traversées de ce que d'autres femmes ont fait avant elles pour s'élever dans l'adversité et se bâtir un espace de résistance intime : Germaine Tillion, Joséphine Baker. Elles chantent et dansent pour se sentir vivantes, prier, rêver, peut-être qu'aussi, elles pleurent les morts.

# LE TRAIN THÉÂTRE ET LE TERRITOIRE

12

**LE TRAIN THÉÂTRE S'IMPLIQUE DANS DIFFÉRENTS DISPOSITIFS D'ÉTAT (PROGRAMMES CULTURE/SANTÉ, CULTURE/JUSTICE) DEPUIS DE NOMBREUSES ANNÉES ET APPORTE UN SOUTIEN TECHNIQUE ET LOGISTIQUE À DIVERSES STRUCTURES DU TERRITOIRE.**

## CULTURE ET JUSTICE

Le Train Théâtre, en partenariat avec le Centre Pénitentiaire de Valence, propose chaque saison 2 à 3 concerts-rencontres et 2 à 3 interventions de 4 jours sous forme d'ateliers d'écriture de chanson auprès des prévenus et détenus.

Les artistes intervenants sont issus de la saison du Train Théâtre : artistes en résidence, artistes programmés, artistes locaux soutenus par le Train Théâtre etc...

## CULTURE ET SANTÉ

Développer l'accès à la culture pour améliorer la qualité de vie des patients : quand la musique, la danse, le théâtre, le cirque deviennent un accompagnement par la pratique et la rencontre avec les artistes. Avec LADAPT CSSR Le Safran à Valence, La Fondation La Teppe à Tain-l'Hermitage et le Centre Hospitalier Drôme Vivarais. Mise en place d'une programmation à dominante musicale et d'ateliers (écriture de chanson, composition musicale, chant...) au sein des établissements en concertation avec le personnel encadrant. Participation à des temps forts du type *La journée particulière* à LADAPT (juin). Des sorties collectives sont également organisées pour ces deux établissements : le service des relations publiques du Train Théâtre accompagne le personnel hospitalier dans le choix des spectacles et une attention particulière est portée aux patients lors de l'accueil en salle.

ladapt2607.net / teppe.org / ch-dromevivarais.fr / interstices-rhonealpes.fr

## COMMUNAUTÉ DE COMMUNES PORTE DE DRÔMARDÈCHE

Le Train Théâtre concocte, en concertation avec les représentants de la communauté de communes Porte de DrômArdèche, une programmation artistique jeune public à destination des écoles du territoire sur toute la saison.

Au total ce sont 10 spectacles qui touchent environ 3000 enfants, de la Petite Section au collège. Signataire d'un CTEAC (Contrat Territorial d'Education Artistique et Culturelle), Porte de DrômArdèche s'appuie également sur cette programmation de spectacles vivants pour proposer aux établissements des ateliers de pratique artistique.

## ARCHE AGGLO

ARCHE Agglo souhaite travailler en partenariat avec le Train Théâtre, Scène Conventionnée d'Intérêt National – Art et création – Chanson francophone, afin d'expérimenter le déploiement d'un projet impliquant les habitants, et notamment les jeunes, de sa gouvernance à sa réalisation. Ce processus permettra de proposer une offre culturelle partant des envies des habitants et leur permettant d'en être acteur.

Il s'agit ainsi d'expérimenter des actions concrètes en cohérence avec les axes du projet de territoire d'ARCHE Agglo : lien social, innovation comme source de progrès social et environnemental et l'implication des acteurs du territoire et plus généralement du citoyen.

D'autre part, des projets seront menés avec des habitants d'ARCHE Agglo, en lien avec des structures partenaires (collèges, lycées, Ehpad, structures petite enfance). D'autres acteurs de la lecture/littérature, acteurs associatifs, structures d'accueil d'enfants, établissements scolaires pourront également être associés.

# LE TRAIN THÉÂTRE ET LA JEUNESSE

13

## PARENTS ET PROFESSIONNELS DE L'ENFANCE...

### L'ART COMME LEVIER INDISPENSABLE À LA DÉCOUVERTE DU MONDE ET DE SES RICHESSES

Pour l'égalité des droits artistiques, culturels et éducatifs des enfants et des jeunes, nous proposons depuis 35 ans une programmation ajustée et diversifiée, de la petite enfance aux jeunes adultes et des parcours adaptés à partir de notre programmation. Provoquer l'imaginaire, éveiller la sensibilité, encourager la créativité, inciter cette jeunesse à la réflexion sur le monde qui l'entoure...

## POUR LES FAMILLES

### DES SPECTACLES CAPTIVANTS POUR PETITS ET GRANDS

Une programmation dédiée à découvrir en famille, sur des horaires adaptés (les mercredis à 10h ou 18h30 selon le spectacle). Cirque, marionnettes, concert, théâtre d'objet sensoriel... il y en aura pour tous les goûts et tous les âges ! Certaines représentations pourront se clôturer par des Rencontres-artistes, pour partager vos sensations, découvrir les coulisses de la création et prolonger l'expérience du spectacle.

### PLONGEZ AU CŒUR DE L'ARTISTIQUE !

Des ateliers adulte-enfant(s) vous sont proposés :

• *Partageons nos mémoires* autour du spectacle *Ma vie, mon roman*.

La compagnie Rassegna vous invite à venir avec une parcelle de souvenir qui compte pour vous (photo, objet, comptine...). Vous créez ensuite, en fonction de vos envies, en musique, en dessin et/ou en théâtre avec les différents artistes autour de ces tendres mémoires.

mar 12 janv 2027 de 17h30 à 19h  
mer 13 janv 2027 de 14h à 16h  
Tout public dès 8 ans, gratuit,  
sur inscription (voir p.39)

• *La cuisine musicale* avec la Cie Minute Papillon. Initiez-vous à la musique lyrique en cuisinant votre propre chanson. Et, pour l'assaisonner, chacun fabriquera sa salière musicale qu'il rapportera chez lui !

mer 31 mars 2027 à 11h15  
Tout public dès 4 ans, gratuit,  
sur inscription (voir p.65)

### LE MINI CHŒUR D'ENFANTS DU TRAIN THÉÂTRE

Durant les vacances de printemps 2027, le Train Théâtre propose à vos enfants un stage de chant choral avec un chef de chœur professionnel. Le chœur d'enfants sera ensuite invité à se produire en première partie de *La Meute* au Train Théâtre le samedi 24 avril.

5 demi-journées sont à prévoir + la représentation à partir de 9 ans gratuit, sur inscription.  
contact mediation@train-theatre.fr

## POUR LES STRUCTURES ET ÉTABLISSEMENTS DE L'ENFANCE ET DE LA JEUNESSE (ÉTABLISSEMENTS SCOLAIRES, CENTRES SOCIAUX, CENTRES DE LOISIRS...)

Nous sommes à votre disposition pour répondre à vos attentes : programmer un spectacle sur mesure, rencontrer les membres de l'équipe, organiser un temps d'échange ou de pratique avec les artistes, présenter des spectacles en classe...  
En bref : coconstruire les projets avec vous !

### PETIT + DE LA SAISON 26/27

Un atelier visite d'une exposition et BD-lecture autour du spectacle *Musée* vous est proposé en partenariat avec la médiathèque de Portes-lès-Valence lors des séances scolaires.

mardi 8 décembre 2026 à 9h30 (durée 55 min)  
spectacle à 10h30  
mardi 8 décembre 2026 à 14h (durée 55 min)  
spectacle à 15h  
gratuit, sur inscription.

### LE PARCOURS CLASSE

Sélection de trois spectacles par l'enseignant (en fonction du projet de classe) et bords de scène (= rencontre artiste) à l'issue de la représentation.

### LES PROJETS D'ÉDUCATION ARTISTIQUE ET CULTURELLE (EAC) DE LA MATERNELLE À L'UNIVERSITÉ

Le Train Théâtre s'engage aux côtés des enseignants dans la co-construction de projets d'éducation artistique et culturelle, adaptés aux différents objectifs pédagogiques et qui s'appuient sur les trois piliers (*Pratiquer – Rencontrer – Connaître*) à partir de notre programmation ou notre réseau d'équipes artistiques. Ateliers, rencontres, présentations métiers, résidences en milieu scolaire, visite du théâtre... Contactez-nous pour nous communiquer vos envies !

### UNE PROGRAMMATION ARTISTIQUE QUE VOUS CHOISISSEZ (COLLÈGE ET LYCÉE)

En fonction de vos thématiques et vos niveaux, nous vous proposons une programmation artistique sur mesure, au sein même de votre établissement. Financement possible via le pass Culture. Contactez-nous pour plus d'informations.

### UN ACCOMPAGNEMENT ADAPTÉ

Plusieurs dispositifs existent pour préparer votre venue au spectacle :

- Une présentation détaillée de notre programmation auprès de vos équipes, directement dans votre structure (établissements scolaires, associations, centres sociaux...).
- Des dossiers pédagogiques.
- Notre professeure relais est à votre disposition pour répondre à vos demandes et besoins.

### LE PASS CULTURE DE LA SIXIÈME À LA TERMINALE

14

Le Train Théâtre est partenaire du pass Culture, dispositif porté par le ministère de la Culture qui accompagne les jeunes de moins de 18 ans au quotidien en leur offrant un plus grand accès à la culture. Ce dispositif permet aux jeunes, grâce au crédit individuel, de découvrir et réserver selon leurs envies les propositions culturelles de proximité et des offres numériques. Enseignants, l'offre collective, de la sixième à la terminale, permet de faire vivre à vos élèves des expériences en groupe, avec les acteurs culturels dans le cadre de sorties scolaires et de rencontres collectives. Info+ [pass.culture.fr](http://pass.culture.fr)

### CONTACTS

Justine Rando-Martin  
04 75 57 85 47  
06 33 92 51 72  
[mediation@train-theatre.fr](mailto:mediation@train-theatre.fr)

Fanny Bernard  
Professeure relais  
[fanny.bernard1@ac-grenoble.fr](mailto:fanny.bernard1@ac-grenoble.fr)

## SÉANCES SCOLAIRES 2026 2027

15

### SECRETS DE BEATMAKER

Photograph  
jeu 15 oct 10h + 14h30  
Voir p.20

### MÊME PAS PEUR !

Le Centre Imaginaire  
lun 23 nov 10h  
mar 24 nov 14h30  
Voir p.30

### MUSÉE

Cie Faltazi  
mar 8 déc 10h30 + 15h  
Salle Baronissi, Centre culturel L. Aragon, Portes-lès-Valence  
+ visite d'une exposition et atelier BD (1h)  
à 9h30 et à 14h avant le spectacle, sur réservation.  
En partenariat avec la médiathèque de Portes-lès-Valence  
Voir p.35

### MA VIE, MON ROMAN

Cie Rassegna  
mar 12 janv 10h + 14h30  
Voir p.39

### UN CONTRE UN

Cie L'Oublié(e)  
mar 9 fév 14h30  
Voir p.50

### LA CUISINE MUSICALE

Cie Minute Papillon  
jeu 1<sup>er</sup> avril 10h +14h30  
Voir p.65

### (É)MOUVOIR

Cie Entre eux deux rives  
jeu 20 mai 9h15 + 10h30  
ven 21 mai 9h15 + 10h30  
Voir p.78

# C'EST LA PAYE, ÇA S'ARROSE !

LES DERNIERS VENDREDIS DU MOIS

VENDREDI 23 OCTOBRE VENDREDI 27 NOVEMBRE  
VENDREDI 19 FÉVRIER VENDREDI 26 MARS  
VENDREDI 16 AVRIL

*C'est la paye ça s'arrose !* est une invitation à savourer un concert live, autour d'une programmation jazz, jazz vocal, bossa ou blues, dans un esprit jazz club. Dans un théâtre refait à neuf, une salle étoilée, un plateau au parquet lustré, retrouvez l'ambiance cosy, chaleureuse et détendue qui fait le succès de ces soirées. Abandonnez les tracas de la semaine. Laissez-vous envoûter par la musique et tenter par une cuisine maison, généreuse, simple et gourmande.

Recevez la programmation en écrivant à [servicecom@train-theatre.fr](mailto:servicecom@train-theatre.fr)

LA SAISON

2026

2027



ven 2 oct 20h  
sam 3 oct 20h  
Le Train Théâtre

Chanson

Tout public  
Plein tarif 38 €  
Tarif réduit 31 €

19

# SOIRÉES D'OUVERTURE : RENAN LUCE JOUE « REPENTI » + INVITÉS SURPRISE

Création

« *Repenti* a vingt ans, c'était mon premier album. Ces treize chansons ont mené leur vie et sont maintenant de vieilles amies à qui je rends visite de temps en temps.

Mais vingt ans ce n'est pas rien, cela mérite de vraies retrouvailles où l'on se serre dans les bras, où l'on s'amuse de ce que l'on est devenu. On y pointera le petit coup de vieux qu'on a pris ici, l'affection que l'on garde là...

Surtout, ce sont des personnages qu'il me tarde de retrouver, des petits court-métrages à faire revivre. Treize chansons que je rejouerai sur scène, dans l'ordre du disque, durant vingt concerts, en quête de celui que j'étais en 2006. Je ne crois pas m'être trop trahi, mais suis prêt à me repentir de nouveau. » [Renan Luce](#)

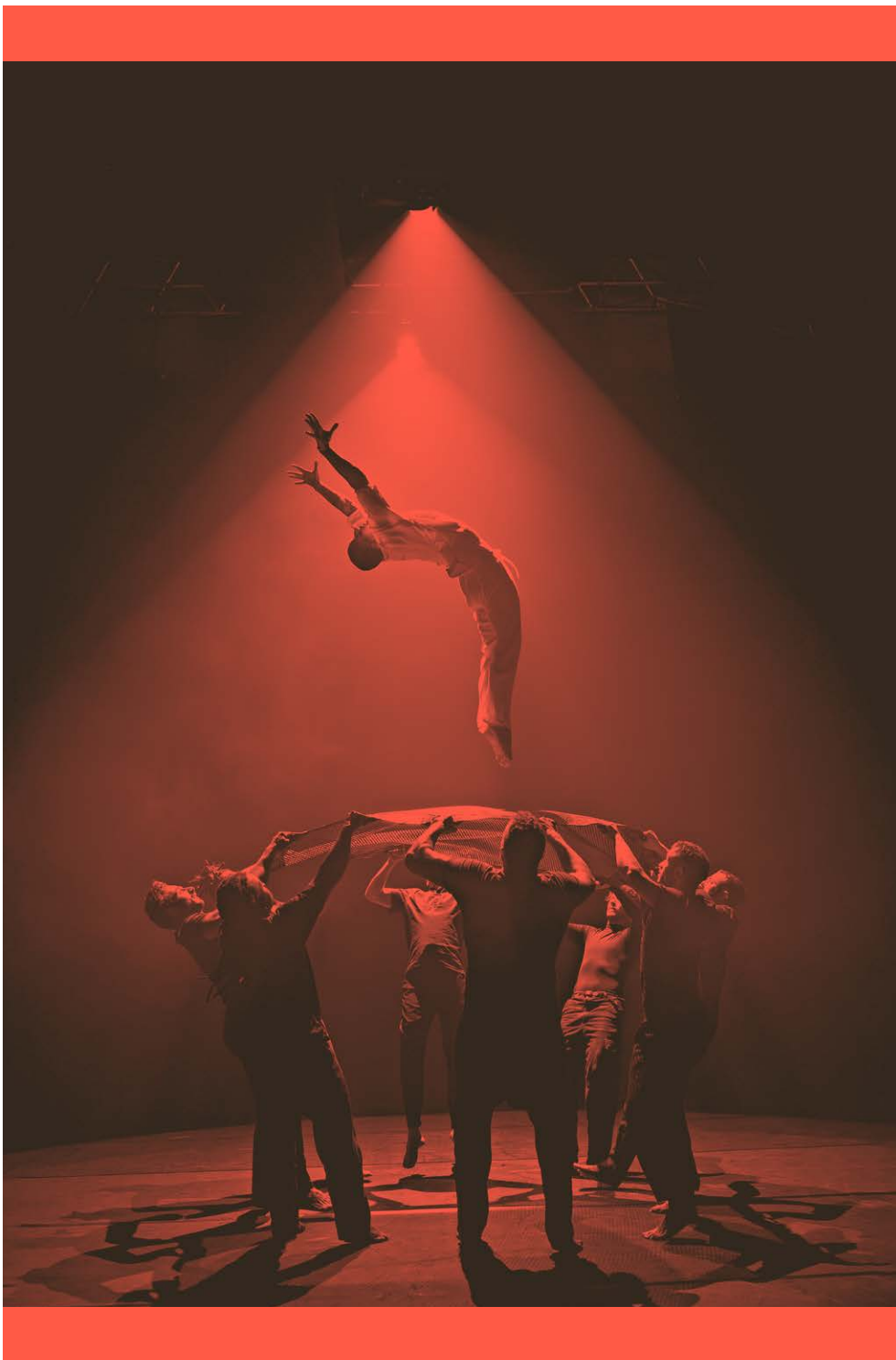
« Toujours aussi subtil dans l'art du récit, Renan Luce confirme son attachement à une chanson française élégante, sensible et profondément humaine. » [Le Monde](#)

Première partie

**SAMSON**

Jeune auteur-compositeur français, Samson transforme l'héritage de la grande chanson (Barbara, Dalida, Brel) en une pop moderne, sensible et lumineuse. Entre drame, romantisme et mélancolie, il compose des chansons où l'amour et l'ironie se frôlent sans cesse. Repéré dès son premier single *L'Oiseau Bleu* par Les Inrocks, puis propulsé sur les réseaux avec *Coup de foudre*, Samson redéfinit une variété française émotionnelle, pop et ambitieuse...

Samson voix, clavier



jeu 8 oct 20h  
ven 9 oct 20h  
sam 10 oct 20h

Le Train Théâtre

Ballet acrobatique  
pour 13 danseurs

1h10  
Tout public dès 7 ans  
Plein tarif 21€  
Tarif réduit 16€

21

Soirées  
d'ouverture

Coproduction  
Train Théâtre

# GROUPE ACROBATIQUE DE TANGER ET RAPHAËLLE BOITEL

« KA-IN »

Quand l'univers poétique et visuel de Raphaëlle Boitel rejoint la virtuosité des circassiens du Groupe Acrobatique de Tanger, déjà accueilli avec *F.I.Q (Réveille-toi)* en 2023, le résultat est détonnant.

Fondé en 2003 pour conjuguer au présent la tradition de l'acrobatie marocaine – joyau du patrimoine – le collectif a évolué au fil de compagnonnages avec des artistes d'horizons multiples, nourrissant une démarche pluridisciplinaire vivifiante.

En 2025, c'est avec la metteuse en scène et chorégraphe Raphaëlle Boitel que le collectif imagine une épopée circassienne énergique, inspirée par la quête d'émancipation qu'incarne la ville de Tanger, au carrefour des mers et des continents.

Baigné dans un clair-obscur transpercé par un puissant « Bleu Maroc » qui illumine la scène, *KA-IN* se joue des tensions entre le mouvement collectif et les corps des acrobates. Portés vertigineux, sauts, pyramides humaines, roues et impacts semblent menacer les murs d'effondrement.

Acrobaties en cascade et énergie exaltée, *KA-IN* est tout à la fois un hymne à la jeunesse, un élan de vie et un cirque dansé, ancré dans la culture berbère, le regard tourné vers l'avenir. Une partition acrobatique tourbillonnante, un spectacle endiablé et explosif, à couper le souffle !

« Le groupe acrobatique de Tanger de retour avec *KA-IN*, un ballet spectaculaire, sans temps mort. Acrobaties, saltos, breakdance... Les artistes du collectif se rencontrent, s'affrontent, s'interpellent, à un rythme effréné et virtuose. » [Télérama](#)

Mise en scène et chorégraphie de Raphaëlle Boitel, interprètes Hamidou Aboubakar Sidiki, Mohcine Allouch, Hammad Benjkiri, Manal El Abdouny, Achraf El Kati, Bouchra El Kayouri, Youssef El Machkouri, Mohammed Guechri, Hamza Naceri, Kwatar Niha, Youssef Salihi, Hassan Taher, Oussama Baida, collaboration artistique, lumière, scénographie Tristan Baudoin

mer 14 oct 18h30  
Le Train Théâtre

Pop  
electro

50 min  
Tout public dès 5 ans  
Plein tarif 10€  
Tarif réduit 7€

22

# SECRETS DE BEATMAKER

Photograph

*Photograph* est un trio de Pop Alternative franco-britannique, nourri à la poésie toute anglaise de Metronomy, l'énergie jouissive de Gorillaz alliée à la puissante brutalité de Justice. Sous le vernis d'une pop colorée se dévoile une musique soignée, sensible, entre fougue et légèreté.

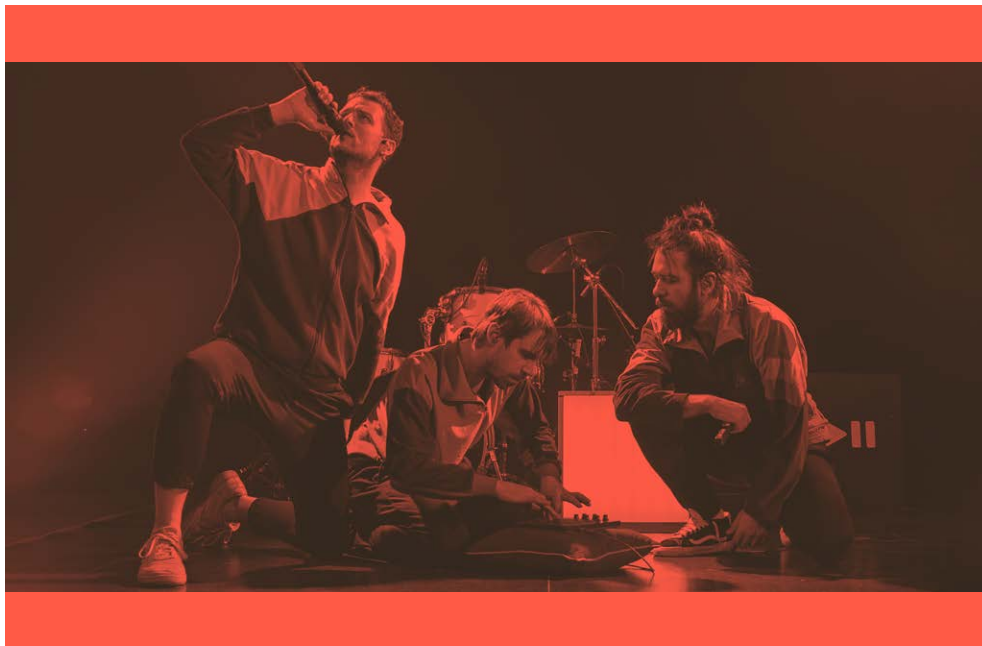
Entouré de machines électroniques en tous genres et d'un bric-à-brac sonore aussi insolite qu'inattendu, le trio entrouvre la porte de leur atelier de fabrication.

À travers le récit de leur complicité d'enfance, ils égrènent tour à tour les sept commandements qui les ont conduits à rejoindre la grande famille des beatmakers : le goût des sons, l'art du bidouillage, celui d'appivoiser des machines parfois récalcitrantes, jusqu'à l'expérience réjouissante des premiers dancefloors. Entre compositions originales et reprises de grands classiques (Daft Punk, Kraftwerk...), ces trois magiciens du son en survêtements rose et bleu, promettent une expérience musicale immersive, drôle et inventive dont on vous laisse imaginer l'issue...

Un spectacle *feel good* drôle, aussi instructif qu'entraînant !

«Un univers electro accessible et ludique, idéal pour éveiller la curiosité musicale des enfants. Des reprises culte qui font aussi plaisir aux parents.» [Citizenkid](#)

Mise en scène Olivier Prou, Etienne de Bortoli batterie, trompette, percussions, Jon Sayer chant, clavier, guitare, Romain Simard machines, clavier, basse



mar 3 nov 20h  
Le Train Théâtre

Chanson  
folk

1h20  
Plein tarif 21€  
Tarif réduit 16€

23

# NO MAD

« Rangé Sauvage » (Création)

Coproduction  
Train Théâtre

Le quintet No Mad poursuit son chemin de création au plus près du vivant, là où le besoin de refuges affleure. Il y a dans leur monde des contes magiques, des fauves qui veillent sur nous et de grandes traversées de lumière où se reflètent nos vies, nos chagrins, nos tendresses. La richesse de l'ensemble vocal ? La puissance des harmonies et la générosité du son. Les cinq interprètes entrelacent leur voix, leurs cordes, leur souffle et leurs percussions dans une subtile énergie.

Sur scène, l'éclairage à la bougie invite le public à vaciller et à plonger dans ses peurs, ses rêves, dans la douceur et la sauvagerie.

Au-delà d'un concert, une expérience sensorielle, intime et essentielle.

«Voici un collectif qui s'aventure crânement en terres inconnues, ni tout à fait folk ni vraiment chanson. Sables mouvants poétiques, vocalises en solo ou à plusieurs, et pacifique arsenal d'instruments acoustiques visant à faire décoller le bazar vers des sphères où se perd un peu la raison.» [Télérama](#)

Pierre Dodet textes, Élodie Lordet chant lead, percussions, harmonium, Pierre Lordet composition, clarinettes, guitare et bouzouki & chant, Nicolas Lopez violon, alto, foot bass, chant, Elisabeth Renau violoncelle, chant, François Vinoche batterie, percussions, guitalele, chant





jeu 5 nov 20h  
Le Train Théâtre

Chanson  
pop folk electro

Plein tarif 17€  
Tarif réduit 11€

25

# FRENCH V.I.P.

**CLARA + CONSTANCE AMIOT  
+ SUSANOÔ + SAINTE NICOLE**

Vanguard of Independent Publishers

L'opération French V.I.P. initiée en 2011 par la SACEM avec le CNM, la CSDM et Yacast

accompagne et valorise pendant une année civile le travail de jeunes éditeurs indépendants lors des grands rendez-vous musicaux (salons, festivals). Venez découvrir quatre artistes, quatre voix, quatre écritures, quatre univers, qui feront l'actualité de la nouvelle scène française de demain.

**CLARA** chanson pop-folk

Une voix aérienne, chansons intimes finement ciselées, témoins de la vie et de ses chaos. Des chansons qui sont autant de petits tableaux qu'un peintre ferait de notre société.

Clara Fauchon voix, ukulélé, Corentin Billette claviers, voix, Farrah Bouadma guitares, voix  
Éditeur Baguette Publishing

**CONSTANCE AMIOT** chanson folk

Guitare près du cœur, regard attentif, Constance Amiot voyage dans ses chansons telle une chanteuse des quatre saisons. Elle rejoint l'épure, se rapproche du "feu de bois", dans la pure tradition des folk singers armée de sa voix franche. «Une chanteuse tout en retenue et une admirable mélodiste.» [Pop News](#)

Constance Amiot chant, guitare, Jean-Christophe Urbain guitare  
Éditeur Murmure

**SUSANOÔ** chanson

Auteur, compositeur et interprète, autodidacte surdoué, Susanoô mêle l'essence de la chanson française, le charme d'une popstar et le groove du funk.

Jon Norris guitare, chier, Susanoô voix  
Éditeur Zakzik Prod

**SAINTE NICOLE** chanson, electro et synthés

Beats electro et basses profondes, synthés vintages et voix douce, la présence scénique volcanique de Sainte Nicole embarque le public sur un chemin de libération intérieure.

Océane chant, clavier, Baptiste clavier, basse, Ema batterie SPD  
Éditeur Musigamy

mar 10 nov 20h  
Le Train Théâtre

Chanson folk  
États-Unis

Plein tarif 34€  
Tarif réduit 27€

26

## ALELA DIANE

«Who's Keeping Time» → création

Originaire de Portland, figure majeure d'un folk américain solaire et mélodieux, Alela Diane

retrouve la scène à la faveur de la sortie d'un nouvel album *Who's Keeping Time* ?

Ce septième opus est né d'un mélange d'intuitions et de coïncidences, traversé par un deuil collectif : la disparition d'une figure majeure de la scène folk locale, Michael Hurley. Onze titres, tour à tour apaisants ou bruts, où le timbre cuivré d'Alela Diane s'impose comme un instrument vibrant et bouleversant. Les textes, finement tissés, révèlent une artiste à la force singulière : celle d'affronter la douleur sans s'y perdre, une qualité qu'elle a affinée au fil de sa vie de compositrice.

La musicienne a choisi d'emprunter un chemin plus lumineux et doux, parsemé de mélodies souvent richement arrangées – guitare, piano, cordes, mandoline, harpe – merveilleusement portées, sur scène, par un trio complice.

Une indie folk américaine à la fois apaisée, moderne et puissante.

Un concert intime et diablement habité.

«Entre ballades lumineuses, mélancolie apaisée et puissance contenue, Adela Diane poursuit une quête artistique profondément sincère, où la fragilité devient à la fois refuge et force. » [La face B](#)

Distribution en cours.



jeu 12 nov 20h  
Le Train Théâtre

Chanson  
jazz

Plein tarif 28€  
Tarif réduit 22€

27

## CHARLES PASI

«Adamas»

Auteur, compositeur, interprète et harmoniciste prodige forgé en studio, Charles Pasi retrouve le chemin de la scène avec un troisième album, *Adamas* (diamant ou indomptable en grec ancien), signé chez le légendaire label new-yorkais Blue Note Records. Un opus lumineux, né dans l'ombre du deuil où le jazz, le folk, le blues et la pop transcendent la douleur, pour mieux célébrer la vie. La voix est d'or et la sincérité touchante. En anglais, en français et en italien, Charles Pasi transforme la perte en une célébration poétique de la vie.

L'album est magnifique. Un concert à venir classieux, incandescent, intime et intense. C'est certain.

«Charles Pasi avance, fidèle à son clan et à sa quête de liberté musicale. *Adamas* est plus qu'un album : c'est un joyau taillé dans la mémoire, le son et l'amour.» [Jazz Radio](#)

Charles Pasi chant, harmonica, José Cabrera Montes De Oca clavier, Joseph Champagnon guitare, Sébastien Levanneur basse, Tao Ehrlich batterie





mar 17 nov 20h  
Le Train Théâtre

Chanson  
théâtre

Plein tarif 28€  
Tarif réduit 22€

29

# LA GRANDE SOPHIE

Seule en scène, « Lettres musicales »

Pour son retour à la scène, La Grande Sophie signe un seule en scène hybride, poétique et intense, qui redéfinit le rapport entre la chanson, le théâtre et la littérature.

Inspiré de son livre *Tous les jours, Suzanne* (éditions Phébus) et à travers des lettres destinées à une *Suzanne* imaginaire, la Grande Sophie se raconte. Elle revient sur les moments importants de sa carrière, ses neuf albums, ses chansons culte, ses doutes et son incroyable parcours de chanteuse et de femme.

Entre confidences et musique, l'artiste se dévoile sans fard et esquisse, en creux, le portrait d'une génération.

Lettres musicales : une traversée intime et sensible !

« La Grande Sophie a fait carrière dans la chanson et nous offre aujourd'hui un récit composé de lettres destinées à une certaine Suzanne. Nous y découvrons la vie d'artiste et le portrait d'une génération, celle des enfants de 68.

Un charme fou. » [La Croix](#)

La Grande Sophie paroles et musiques, Johanna Boyé, mise en scène

Adaptation La Grande Sophie et Johanna Boyé, scénographie Caroline Mexme



jeu 19 nov 20h  
Le Train Théâtre

Chanson  
pop

Plein tarif 38 €  
Tarif réduit 31 €

# SAM SAUVAGE

« Mesdames, Messieurs ! » → création

Auréolé d'une Victoire de la musique – Révélation masculine 2026 –, Sam Sauvage s'impose déjà comme l'une des voix les plus singulières de sa génération.

À seulement vingt-cinq ans, à califourchon entre les années 70, la chanson, la pop, l'electro et le rock, ce jeune auteur-compositeur appartient à cette génération instinctive d'artistes qui ne réfrènt pas leurs élans.

Imparable performeur sur scène, voix grave et identifiable, charisme fou, généreuse chevelure ébouriffée, gestuelle dégingandée : Sam Sauvage séduit sans retenue. Son univers ? Des textes bruts, où le social et le politique se percutent, emportés par des mélodies à la nonchalance accrocheuse. Son titre : *Les gens qui dansent* a suffi à créer l'emballement et à faire de lui un petit phénomène.

Sam Sauvage : attention pépite !

« Porté par un savoir-faire bluffant en live, le français confirme son statut de valeur montante avec son premier album, *Mesdames, Messieurs !* » [Libération](#)

Hugo Brebion (Sam Sauvage) chant, guitare, Doriane Gamba batterie, Corentin Gogowleski guitare, David Enfrein basse, claviers

Première partie **LISA CLAUDIE**

Voix éraillée et vibrante, beats électrisants, poésie brute : Lisa Claudie est une énergie sans gêne. Dans des récits aux allures de contes modernes, la poésie de Lisa Claudie est affranchie et urgente. L'artiste nous entraîne sans retenue dans un bal électronique où les émotions les plus brutes se déploient portées par une voix habitée. De *Woodkid* en passant par *Komprokat*, ses titres sont la promesse d'une catharsis réjouissante et nécessaire.

Lisa Robberse chant, clavier, Louis Delayre Ableton, batterie

mar 24 nov 18h30  
Le Train Théâtre

Marionnette musique théâtre  
d'ombre et projection

32

# MÊME PAS PEUR !

45 min  
Tout public dès 7 ans  
Plein tarif 10 €  
Tarif réduit 7 €

Coproduction  
Train Théâtre

Le Centre Imaginaire → création

*Même pas peur !* propose un voyage étonnant dans l'univers kaléidoscopique des peurs enfantines. Billie est intranquille. L'histoire est terminée et il est l'heure d'aller se coucher. Mais trouver le repos n'est pas une mince affaire pour Billie. Dans le noir de sa chambre, son imaginaire galope. Les pensées se bousculent dans sa tête et la peur envahit son corps. Billie voudrait qu'elle parte, mais la peur ne le quitte pas, toujours là, tapie dans l'ombre.

Alors cette nuit, Billie va apprendre à la regarder, à l'apprivoiser, à lui faire face et surtout à composer avec elle. Dans cette création du Centre Imaginaire, marionnette, bruitages, musique, théâtre d'ombres, projections et paroles d'enfants issues de nombreux entretiens se croisent, pour nous entraîner au cœur d'une nuit peuplée de rencontres inattendues.

*Même pas peur !* Une création singulière entre humour et onirisme.

Extrait d'entretien préparatoire : « Ma plus grosse peur c'était d'avoir peur. »

Jeu et projection Jean-Baptiste Sugier, scénographie et marionnette Clémentine Cadoret, création sonore et bruitage Christina Firmino, composition musicale et chant Fanny Vialle



jeu 26 nov 20h  
Le Train Théâtre

Chanson

Plein tarif 38€  
Tarif réduit 31€

33

# VINCENT DELERM

« La fresque »

Vincent Delerm occupe une place à part dans le paysage de la chanson française. Auteur, compositeur et interprète, photographe et cinéaste, il façonne depuis des décennies des spectacles uniques, poétiques et sensibles, d'une délicatesse rare, où chaque mot, chaque image, chaque couleur semble tenir en équilibre sur un fil de lumière. Vincent Delerm sait dire l'intime avec douceur et transformer nos vies ordinaires, en souvenirs extraordinaires.

Un spectacle de Vincent Delerm ? C'est un moment suspendu, un silence autour des mots, un mélange de poésie, de nostalgie et d'humour discret. Un chuchotement.

« Vincent Delerm, sociologue du sensible. » [France Info](#)

Vincent Delerm chant, piano



sam 28 nov 20h  
Le Train Théâtre

Voix du monde

Plein tarif 28€  
Tarif réduit 22€

34

## TALLISKER MELINA

Co-plateau

Issue d'un métissage aux multiples racines – grecque, italienne, nord-africaine et ashkénaze – Tallisker réinvente un univers musical : de la rigueur classique parisienne aux sonorités perses de Téhéran, jusqu'aux pulsations urbaines de New-York, sa musique se déploie, unique, foisonnante, portée par un timbre de voix aérien et un irrésistible désir de liberté. Tallisker, c'est une pop sans frontière qui irradie. Écoutez *Bagatelle* – on en redemande.

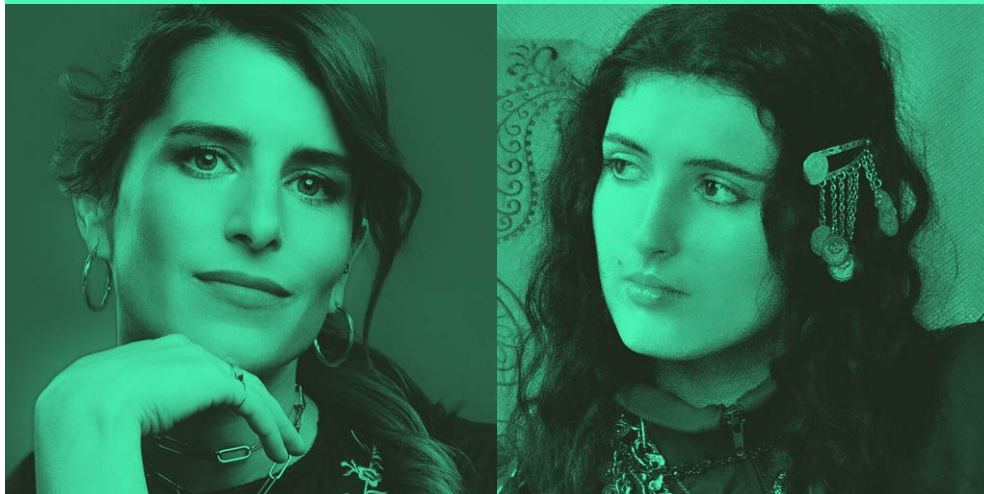
« Avec un sens prodigieux de la pop song, elle crée des interférences entre production R'n'B et instruments traditionnels iraniens, et signe une chanson qui nous suivra jusqu'au bout du monde. » [Les Inrocks](#)

Eléonore Chomant (Tallisker) voix, Robin Ngi synthétiseur, machines, Marion Elan Trigo violoncelle, Julien Roger batterie

D'origine franco-grecque, Melina fait résonner son héritage à travers une musique teintée d'influences balkaniques et de sonorités pop orientales. Autrice, compositrice et interprète, exploratrice de sons et de textures synthétiques, elle vit la scène dans une approche terriblement incarnée. Voix chaude, entourée d'un quartet mêlant oud, percussions, basse et claviers, elle façonne un univers singulier, organique et contemporain. Son premier album lui vaut une nomination aux Music Moves Europe Awards 2026. Une pop orientale vagabonde, joliment innovante.

« Sur le fil d'un chant très ornementé, elle s'accompagne au oud, danse, dans des explorations plutôt pop qui promettent de très jolis lendemains. » [Télérama](#)

Melina Vlachos voix, oud, Miloš Kunc Radun clavier, Dogan Poyraz batterie, darbouka, riq, Nils Peschanski clavier



mar 1<sup>er</sup> déc 20h  
Le Train Théâtre

Chanson  
electro-pop

Plein tarif 28€  
Tarif réduit 22€

35

## ZAZA FOURNIER MELISSMELL

Co-plateau

Voilà plusieurs années que nous scrutons le parcours de cette autrice, compositrice et chanteuse audacieuse et protéiforme. Après de multiples aventures artistiques, aux côtés d'artistes d'horizons variés, Zaza Fournier réapparaît avec *Fièvre Humaine*, délaissant son accordéon pour se réinventer dans un virage electro-pop. La musique se fait dense et entêtante, intranquille et physique, salvatrice et libératrice. Ses textes disent l'infiniment grand de l'absurdité du monde, dans l'infiniment petit de nos vies. Plus qu'un concert, *Fièvre Humaine* est un objet pluriel, à la croisée de la chanson, de la poésie et de l'electro.

Zaza Fournier autrement. Résolument inattendue.

Zaza Fournier chant, claviers, Pierre-François Blanchard piano acoustique, synthés, machines, Mathieu Penot percussions, machines

Melissmell, c'est d'abord une voix : poignante, abrasive et intensément libre. C'est un rock'n'roll dense qui frappe, qui claque et qui imprègne des compositions brutes et engagées, aux couleurs d'orage et de ciel bleu. Révélée il y a une vingtaine d'années avec son titre *Aux armes*, elle trace depuis sa route contre vents et marées, toujours combattive et militante. Artisane précieuse du verbe et des mots qu'elle polit, entre hymnes électriques et élans de passion, de douleur et de résilience, Melissmell habite la scène avec éclat. Elle présentera *Olympe*, l'essentiel est toujours là.

Un concert détonant, une séance de rattrapage indispensable.

Melissmell chant, guitare, François-Régis Matuszenski alias Matu piano, Christophe Gauziede batterie, Napo Romero guitare, Basse



ven 4 déc 20h  
Le Train Théâtre

Cabaret  
electro-rock

1h15  
Tout public dès 14 ans  
Plein tarif 28 €  
Tarif réduit 22 €

36

# MADAME OSE BASHUNG

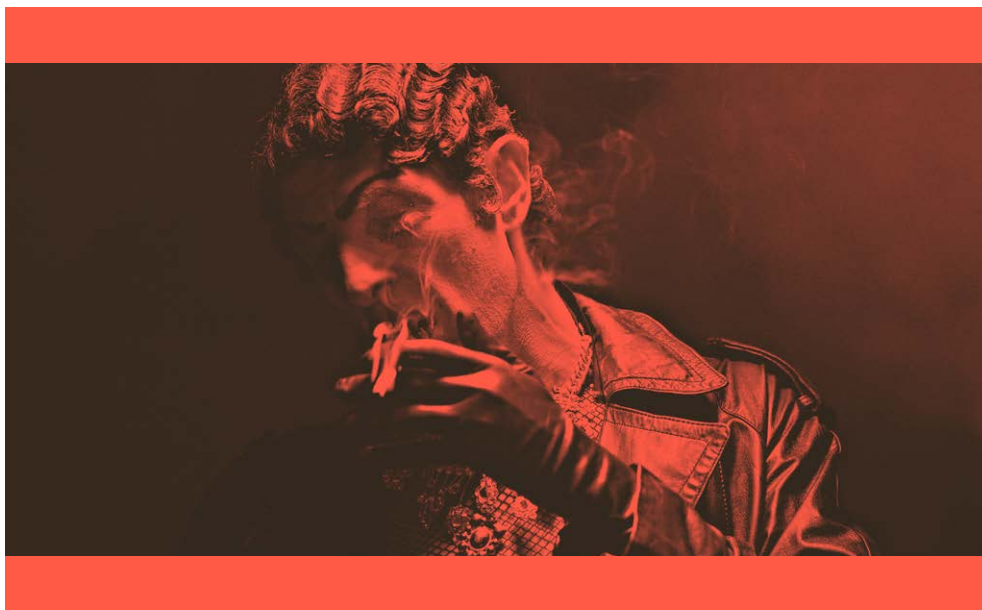
Sébastien Vion, Cie Le Skaï et l'Osier

Madame a osé. Elles ont osé ! Elles lui ont déclaré leur flamme !

Quand des créatures travesties chevauchent le répertoire de Bashung, forcément ça galope... *Madame Ose Bashung*, c'est un cabaret « folle », aux talons acérés et aux perruques apprêtées, mené par Corrine, Brenda Mour et Patachtouille. C'est un concert fulgurant dirigé tambour battant par six musiciens hors pair (un quatuor à cordes, une guitare électrique et un piano), une cavalcade au rythme des chansons d'Alain Bashung disparu il y a 15 ans. C'est un voyage initiatique en douze tableaux dans un univers transcendé, une expérience sensorielle maquillée et culottée, une expérience unique de voir son répertoire trempé dans les strass, les paillettes, les plumes et fixé à la laque. Elles s'aventureront sur les routes des plus sinueuses pour un hommage haut en couleur. Corrine, Brenda Mour et Patachtouille ont de l'énergie et du plaisir à revendre. Osez Bashung avec elles !

« Un coup de laque et les voilà dans le salon de la célèbre Joséphine, dans un lit gonflable pour rêver suivant les pointillés, ou bombant le torse sur un ring de catch. Une tentative culottée – qui n'empêche pas un brin d'érotisme ! – pour explorer un répertoire à la beauté noire, sorti du placard grâce à Gaby. Oh, Gaby ! » [Thierry Voisin, Télérama](#)

Conception et mise en scène Sébastien Vion, Chanteurs et performeurs Sébastien Vion, Kova Rea, Julien Fanthou, Charly Voodoo piano, Christophe Rodomidto guitare, Quatuor à cordes du Rainbow Symphony Orchestra, Juliette Belliard (alto), Adrien Legendre (violoncelle), Laurent Lescane (premier violon), Vladimir Spach (second violon), Damien Chauvin arrangements, Anna Rinzo coiffeuse, maquilleuse, accessoiriste, vidéos Collectif La Garçonnière



mer 9 déc 19h  
Médiathèque Latour Maubourg  
Valence

BD-concert

37

45 min  
Tout public dès 8 ans  
Plein tarif 10 €  
Tarif réduit 7 €

# MUSÉE

Cie Faltazi

Coproduction  
Train Théâtre

Plongée fantasque et musicale au cœur du Musée d'Orsay, d'après l'ouvrage *Musée* de Christophe Chabouté. Et si les œuvres prenaient vie une fois le musée fermé ? Quand vous visitez un musée, avez-vous déjà songé à ce qui se passe une fois les portes refermées ? Saviez-vous que les œuvres de Daumier, d'Ingres, de Van Gogh, de Renoir, de Bourdelle ou Modigliani prennent vie le soir venu ? Saviez-vous que les statues descendent de leur socle, que les personnages quittent leur toile, et se retrouvent pour discuter, raconter les derniers potins et évoquer les visiteurs du jour ? Dans ce huis clos drôle et poétique, *Musée* nous ramène, nous humains, à notre condition de simples passants, de regardants regardés...

Une histoire accompagnée par les compositions musicales de la Cie Faltazi – clarinette basse, contrebasse –, tantôt tendres et malicieuses, tantôt plus contemporaines. Les bruitages et les dialogues, tels un chuchotement, deviennent le miroir sensible du dessin et des planches projetées du maître du noir et blanc, Christophe Chabouté.

Un spectacle original, fantasque, drôle et diablement séduisant.

Florent Hermet direction artistique, contrebasse, composition, Pierre Lordet clarinette basse, composition, Antoine Asselineau montage vidéo

En partenariat avec  
La médiathèque François Mitterrand Latour-Maubourg (Valence)  
et la médiathèque de Portes-lès-Valence





mer 9 déc 18h30  
jeu 10 déc 20h  
Le Train Théâtre

Cirque  
humour

1h30  
Dès 7 ans  
Plein tarif 21€  
Tarif réduit 16€

39

Coproduction  
Train Théâtre

# FAME TV « SILENCE, ÇA TOURNE ! »

Ricardo S. Mendès, Collectif TBTF

Préparez-vous à remonter le temps ! Direction les seventies, leurs "pattes d'eph'" et leurs robes à fleurs : bienvenue sur le plateau de *Fame TV*, l'émission de variétés phare des années seventies. Silence, ça tourne !

Le Collectif TBTF fait revivre l'ambiance des sitcoms, télé-crochets et autres émissions culte des années 70 à travers un tournage en direct et en public, joyeusement désordonné, foisonnant de musiciens, de circassiens et d'animateurs.

Sur le plateau, un présentateur haut en couleur mène la danse. Ambiance musicale groove, bande-son emblématique, réclames, acrobates déchaînés... Et comme à la télévision, un chauffeur de salle réchauffe le public : selon la pancarte, on fait la claque ou on rit très fort ! Décors, costumes, couleurs vitaminées, son : tout y est pour une parfaite reconstitution.

Délicieusement drôles et plein de fantaisie, les douze artistes espiègles nous entraînent dans une soirée entre paillettes, humour et satire sociale. Plus qu'un spectacle déjanté, une plongée joyeuse, furieusement vivante et décapante dans les grandes heures des variétés seventies.

On rit beaucoup.

**Mise en scène** Ricardo S. Mendès, **interprètes** Ricardo S. Mendès, Luc Miglietta, Timothé Vincent, Inès Arabi, Réhane Arabi, Sophie Nusbaumer, Elisa Bitschnau, Justin Collas, Lena Reynaud, Simon Tabardel, Timothée Vierne, Kolia Chabanier, Pablo Fraile, **accompagnement artistique** Alain Reynaud & Eric Louis, **chorégraphe** Ilaria Romanini

sam 12 déc 20h  
Le Train Théâtre

Voix du monde

40

# NOMADES

Plein tarif 28 €  
Tarif réduit 22 €

Jaklin Baghdasaryan (Ladaniva)  
Éléonore Fourniau et Emma Prat

L'une porte dans sa voix la beauté des îles grecques et la légèreté du vent ; l'autre prend racine dans les montagnes de Kabylie ; la troisième

a fait un long voyage, de l'Arménie à la France, en passant par la Russie. De leur rencontre est né Nomade : un concert généreux et énergique, où les trois voix célèbrent avec ferveur l'exil et l'amour, la mélancolie et la fête. Puissance musicale, rythmes enlevés par un quartet au swing festif, le trio féminin nous entraîne vers d'autres rives, dans une chatoyante tapisserie sonore qui prend sa source entre la Méditerranée et l'Orient.

Beau, vivant, follement dépaysant et fougueux !

« Le concert propose un voyage à travers différentes cultures, de la Grèce à la Russie en passant par l'Arménie, le Liban, le Kurdistan ou la Kabylie avec trois voix qui chantent l'exil et l'amour, la mélancolie et la fête. » [Radio France](#)

Jaklin Baghdasaryan voix, Éléonore Fourniau voix, vielle à roue, saz, Emma Prat voix, Louis Desseigne guitare électrique, Sylvain Barou flûte, duduk, zurna et gaïda, Apostolos Sideris : contrebasse, Ersoj Kazimov percussions



mer 13 janv 18h30  
Le Train Théâtre

Spectacle musical  
musiques méditerranéennes

50 min  
Tout public dès 8 ans  
Plein tarif 10 €  
Tarif réduit 7 €

41

# MA VIE, MON ROMAN

Coproduction  
Train Théâtre

Cie Rassegna

Et si nos souvenirs d'enfance avaient une bande-son ?

Au son de mélodies enjouées, d'airs traditionnels réarrangés et de compositions originales inspirées des sonorités populaires de Méditerranée, la Compagnie Rassegna présente *Ma vie, mon roman* : un spectacle musical plein d'émotion, guidé par le fil rouge de nos mémoires enfantines.

Sur scène la voix de Carlito traverse doucement l'espace à travers la radio des souvenirs. Carlito, c'est celui qui ferraille contre les dragons, qui se glisse sous le sombrero d'un mariachi, qui joue les BG sur une rumba espagnole ou qui fait les 400 coups. C'est lui, c'est nous, revivant nos amitiés, nos premières amours, les joies et les peines qui ont façonné nos premiers souvenirs.

En français, en espagnol, italien, arabe ou corse, les artistes font ressurgir des bribes de refrains oubliés... Laissons-nous emporter par le souffle des souvenirs qui s'éveillent, entre douceur, amusement et gaieté.

Bruno Allary direction artistique, composition, écriture, guitares, voix, Fouad Didi voix, oud, violon arabo-andalou, Carine Lotta voix, banjo, Sylvie Paz voix, cajon, basse, Laurent Gachet aide à l'écriture et mise en scène

## + ATELIER INTERGÉNÉRATIONNEL "PARTAGEONS NOS MÉMOIRES"

Musique, dessin, théâtre, tout public dès 8 ans (en duo), gratuit

mar 12 janv 17h30 → 19h + mer 13 janv 14h → 16h

Au premier rendez-vous, apportez un objet qui vous remémore des souvenirs : photo, comptine, doudou...



# CONCERT SURPRISE SAM 16 JANV 20H

RÉSERVÉ AUX DÉTENTEURS DE LA CARTE POP TT

OFFERT

Un lieu, un rendez-vous, une promesse : se retrouver, partager et célébrer la nouvelle année ! Toute l'équipe du Train Théâtre vous attend pour faire swinguer le nouveau plateau du Train Théâtre. Pour les plus réticents au léger déhanchement, le nouveau hall vous accueillera dans une atmosphère feutrée, pour profiter autrement de votre soirée !

Pensez à réserver votre soirée dès l'achat de votre Carte Pop TT

mar 19 janv 20h30  
Théâtre de la Ville de Valence

Chanson

Cat 1 : Plein Tarif 28€, Tarif réduit 22€  
Cat 2 : Plein Tarif 21€, Tarif réduit 16€  
Cat 3 : Plein Tarif 10€, Tarif réduit 7€

## YVES JAMAÏT

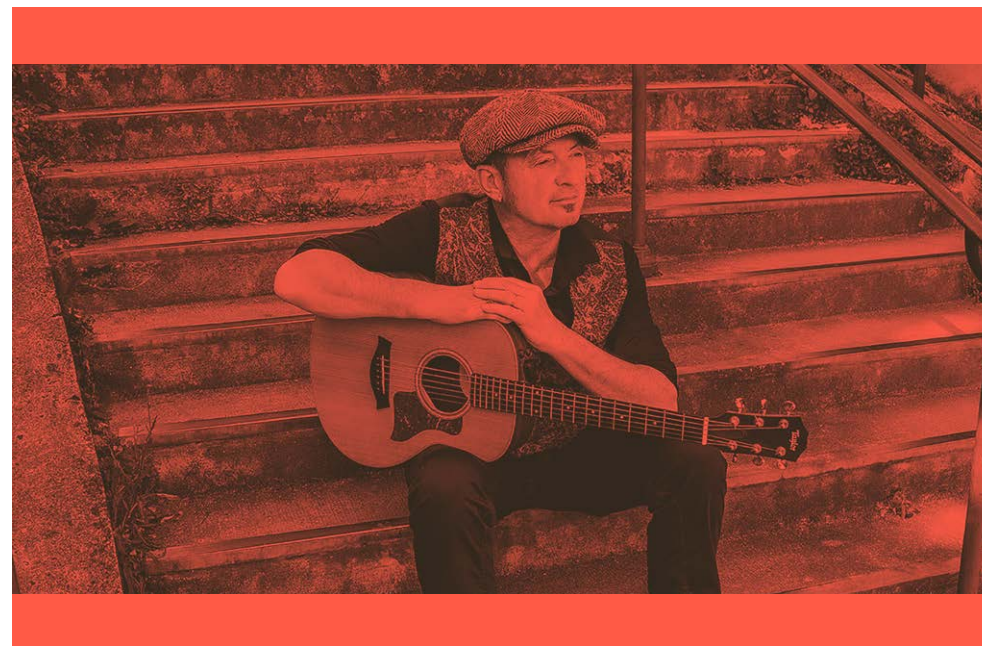
« Maxime (et moi) »

« Ma rencontre, alors que j'étais adolescent, avec Maxime Leforestier, a été un choc qui a bousculé considérablement les déterminismes dans lesquels j'étais engoncé. Tout mon être en a été bouleversé. Maxime fut un déclencheur. Aussi, c'est tout naturellement, (...et parce que depuis longtemps déjà l'envie me taraudait), qu'est née l'idée d'un spectacle où je vais vous raconter et vous chanter *mon Maxime* à moi et partager avec vous le plaisir que j'ai eu de traverser le temps avec son œuvre en filigrane.

Je serai accompagné, pour ce faire, par Michel Haumont, le *maestro du picking* qui a souvent collaboré avec Maxime, et par Jérôme Broyer dont l'excellence et la créativité me portent depuis plus de dix ans. C'est donc une invitation au voyage, à tisser les lianes du temps, auquel je vous convie pour sourire aux larmes ensemble. » [Yves Jamaït](#)

« Deux disques d'or, des centaines de milliers d'albums vendus et des salles pleines (...) Le rêve est devenu réalité, sur le tard. » [Jazz Radio](#)

Yves Jamaït guitare, Michel Haumont guitare, Jérôme Broyer guitare





jeu 21 janv 20h  
Le Train Théâtre

Théâtre  
western moderne

45

1h15  
Tout public dès 14 ans  
Plein tarif 28 €  
Tarif réduit 22 €

# LA SŒUR DE JÉSUS-CHRIST

Théâtre de Poche → Bruxelles

« Quand tu dois tirer, tire, cause pas ! » [Sergio Leone](#)

Sud de l'Italie. Le soleil écrase les Pouilles à l'heure de la sieste. Maria traverse son village, le pistolet familial à la main. Autour d'elle, les villageois se rassemblent. Rumeurs, récits et éclats de voix accompagnent cette marche inexorable et dessinent peu à peu le portrait d'une jeune fille en colère. Rien ni personne ne pourra l'arrêter, lui faire cesser cette marche, lui faire lâcher son arme. Ni sa famille, ni les gendarmes. La veille, Maria a été agressée. Elle refuse l'humiliation.

Cette œuvre polyphonique résolument féministe, réunit sur scène le comédien Félix Vannoorenberg et la musicienne Florence Sauveur qui accompagne la montée en puissance de la dramaturgie.

Duo explosif, dispositif scénique ingénieux, écriture cinématographique singulière, *La sœur de Jésus-Christ* est un western moderne original, intense et généreux, qui renverse avec humour les normes dominantes du patriarcat.

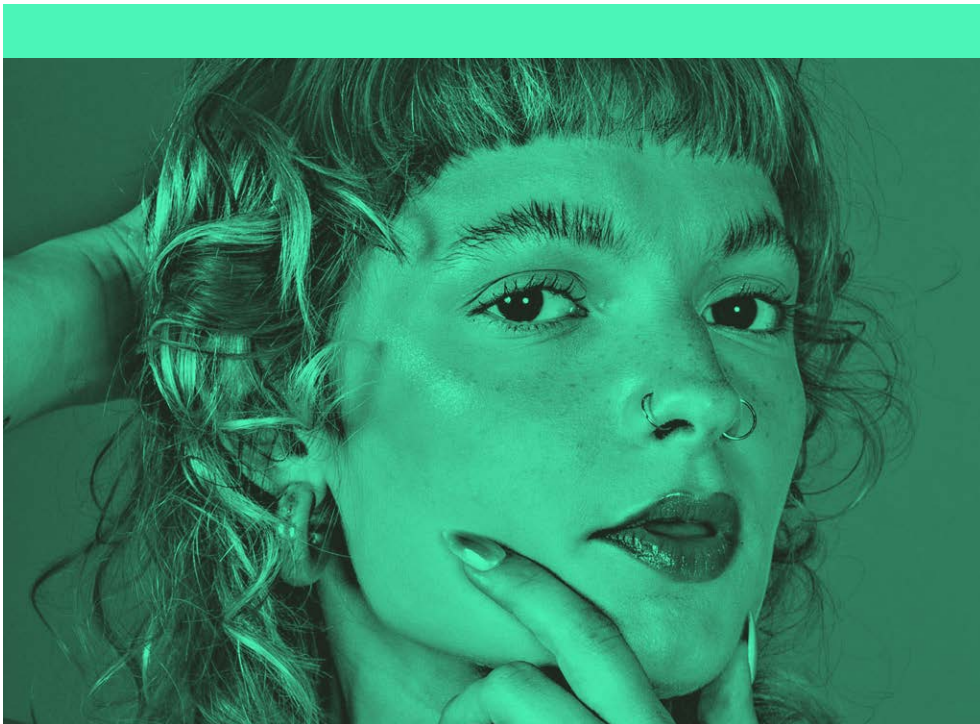
Drôle, acéré, implacable et d'une redoutable efficacité.

« Par une construction maîtrisée qui tient en haleine, une trame narrative originale pleine d'humour et de cocasserie, Oscar De Summa signe un voyage initiatique express et haletant, sous le dur soleil des Pouilles. » [Radio France](#)

**De** Oscar de Summa, **mise en scène** Georges Lini, **texte français** Federica Martucci **comédien** Félix Vannoorenberghe, **musicienne, compositrice** Florence Sauveur, **direction musicale et composition** François Sauveur, **création sonore et composition** Pierre Constant, **création vidéo** Sébastien Fernandez, **scénographie et costumes** Charly Kleinermann et Thibaut De Coster, **création lumière** Jérôme Dejean, **collaboration dramaturgique** Nargis Benamor

Prix Maeterlinck 2023 de la meilleure scénographie

Traduit de l'italien par Federica Martucci



sam 23 janv 20h  
Le Train Théâtre

Chanson  
pop

Plein tarif 28 €  
Tarif réduit 22 €

47

# ZÉLIE

« Le cœur et sa dictature »

Zélie effectue une entrée fracassante dans la petite sphère de la chanson. La plume est vive, les poings serrés, les sourcils froncés. Intense et bouillonnante, Zélie chante des chansons ardentes et crues portées par une pop addictive et acidulée, irisée par des machines.

Bavarde et personnelle, à tout juste vingt ans, son écriture fait partie de celles qui retiennent l'attention par son universalité étonnante devant tant d'intimité et tant d'impudeur. Sur scène, elle promet un spectacle explosif d'inspiration américaine, fusionnant la danse contemporaine, le hip-hop et une pop énergique.

Une nouvelle guerrière de la pop débarque au Train Théâtre.

« Zélie est déjà plus qu'une révélation : elle est une voix qui parle à l'instant, qui incarne ce que beaucoup ressentent mais osent peu dire. *Je ne serai jamais* pose les jalons d'une nouvelle étape : celle de l'affirmation, de la confiance en ce qu'elle est, sans compromis. Un écho à la jeunesse, à nos doutes, nos envies, nos refus, et surtout à ce désir de devenir soi. » [Cult.news](#)

Zélie Claeysen chant, Hugo Minvielle guitare, Livio Alidor clavier, Elliott Van Brabant batterie

Première partie

## NOÉE

Artiste indépendante originaire de Nantes, Noée évolue dans une pop alternative aux sonorités électroniques. Écriture libre, sincère et introspective, la jeune artiste construit un univers musical très personnel et engagé.

« Beaucoup de caractère et de tempérament, et moi, j'aime ça ! » [Didier Varrod](#)

Noée chant, Alban Soulié percussions



mer 27 janv 18h30  
jeu 28 janv 20h  
ven 29 janv 20h  
Le Train Théâtre

Cirque danse  
musique

1h10  
Dès 9 ans  
Plein tarif 21€  
Tarif réduit 16€

49

Spectacle bilingue  
Français / LSF



Coproduction  
Train Théâtre

# POUR QUE LES AILES TOMBENT

Cie Cabas → création

*Pour que les ailes tombent*, convoque au plateau sept acrobates mêlant voltige, acrobatie, danses contemporaines d'Afrique de l'Ouest, portés par des musiques live aux accents du monde. Un spectacle singulier où la langue des signes est prédominante.

Au cœur de cette création : la rencontre, le croisement, celui des corps, des cultures, des générations, des identités, des trajectoires et des imaginaires. Les lignes se croisent, les identités dialoguent, les différences s'accordent et se conjuguent pour faire naître, avec énergie et flamboyance, un espace de jeu commun, mouvant et fertile.

Entre force et délicatesse, cette création célèbre l'altérité, le collectif et la liberté. Elle esquisse un espace où chacun trouve sa place, sans jamais renoncer à sa singularité. Les artistes s'élancent, se rattrapent, se frôlent, s'étreignent et s'enlacent.

Une invitation à faire du lien et à croire, ensemble, en la force du vivre-ensemble. La promesse d'un spectacle engagé, sensible et généreux, flamboyant et spectaculaire.

**Mise en scène** Sophia Perez, **chorégraphe** Karine Noel, **auteur.e.s-et interprètes** Lili Dufour (porteuse au cadre aérien, au sol et acrobate danseuse), Pierre-Lucas Benoit (porteur au cadre aérien et au sol), Marie Lamothe (comédienne et adaptatrice en langue des signes française), Joseph Adando Kodjo (danseur, acrobate et porteur au sol), Zephyr (voltigeuse au cadre aérien et au sol), Antonio Arbus (acrobate danseur et porteur au sol, Chems Amrouche (chanteuse et musicienne)

## INFO +

Un temps de rencontre et d'échange sera proposé à l'issue de chaque représentation.



jeu 4 fév 20h  
Le Train Théâtre

Chanson

Plein tarif 21 €  
Tarif réduit 16 €

Production  
Train Théâtre

51

# CABARET CHANSONS PRIMEURS #11

**BRÖ, PRATTSEUL, LOUISE O'SMAN,  
ARTHUR ELY, FRANÇOIS PUYALTO,  
SANDRA CONTOUR QUÉBEC  
DANIEL GWIZDECK ET CÉSAR**

Chef d'orchestre → Ignatus

*Cabaret Chansons Primeurs* est une création en temps réel, une aventure humaine et artistique, aussi intense qu'imprévisible ! Cette onzième édition convoque au plateau huit artistes : chanteurs, chanteuses, musiciens, musiciennes, auteurs et autrices.

Arrivés en Drôme la veille du défi, ils se rencontrent, se découvrent et, durant trois journées de travail intensif, croisent leurs écritures, leurs univers et leurs panoplies instrumentales : mandoline, machines, piano, violon, guitare, accordéon...

L'objectif ? Écrire et mettre en musique seize nouvelles chansons, interprétées en public dès le quatrième jour !

En chef d'orchestre bienveillant, Ignatus, alias Jérôme Rousseau, encadre et accompagne cette éphémère expédition artistique, proposant des thèmes, des contraintes d'écriture et des "mariages" parfois improbables...

Au-delà d'un concert, *Cabaret Chansons Primeurs* est avant tout une aventure artistique unique, doublée d'une magnifique et parfois périlleuse expédition humaine.

Une soirée certifiée BIO : Brillante, Incroyable, Originale.

En partenariat avec le Festival En Chanson de Petite-Vallée

## + EN TOURNÉE

ven 5 fév 20h30 Salle Baptiste Dufeu à Péage-de-Roussillon,  
en partenariat avec Travail et Culture (TEC)

sam 6 fév 20h Espace culturel Louis Nodon, Vernoux-en-Vivaraïs,  
en partenariat avec le Théâtre de Privas

mar 9 fév 18h30  
Le Train Théâtre

Musique cirque  
théâtre

52

# UN CONTRE UN

50 min  
Tout public dès 6 ans  
Plein tarif 10 €  
Tarif réduit 7 €

Cie L'Oublié(e), Raphaëlle Boitel

Avec *Un contre un*, Raphaëlle Boitel imagine Eurydice durant son séjour aux Enfers : une

variation libre et fantasque du mythe d'Orphée et Eurydice. Tout en contrastes, le spectacle conjugue acrobaties aériennes, jonglage et chorégraphies. Échelles, portés, contorsions, portants, objets modulables... Le plateau devient un terrain de jeu infini, accueillant deux circassiens et un quatuor à cordes, à la présence discrète et fantomatique. Dans la lumière comme dans l'obscurité, ils apparaissent, disparaissent, s'élèvent vers le paradis, puis s'évanouissent vers l'enfer.

Un nouvelle fois, Raphaëlle Boitel fait jaillir un univers ludique et poétique au croisement du théâtre, du cirque et de la musique. Elle interroge alors les stéréotypes, les libertés, les relations à l'autre, les frontières, la place de la femme et les codes patriarcaux. La metteuse en scène et chorégraphe accueillie à deux reprises cette saison – avec notamment le Groupe Acrobatique de Tanger – signe un petit bijou d'inventivité, drôle, poétique et délicat.

«Éminente circassienne à l'univers bien dessiné, Raphaëlle Boitel a conçu cette pièce spécifiquement pour le jeune public. Un spectacle total qui va des profondeurs à la lumière.» [La Terrasse](#)

Mise en scène, chorégraphie Raphaëlle Boitel, collaboration artistique, lumière Tristan Baudoin, assistante artistique Alba Faivre, musique originale Arthur Bison, costumes Ateliers de L'Opéra national de Bordeaux, avec Alejandro Escobedo, Julieta Salz, musiciens Sarah Tanguy, Elena Perrain, François Goliot, Clément Keller



jeu 11 fév 20h  
Le Train Théâtre

Chanson  
presque punk

Plein tarif 28 €  
Tarif réduit 22 €

53

# P.R2B

« Rayons Gamma »

Il y était. « Incroyable, cette artiste m'a retourné ! » s'est exclamé le directeur de notre maison en revenant d'une soirée parisienne où il a découvert P.R2B. La voilà au Train cette saison !

P.R2B – Pauline Rambeau de Baralon – a bousculé la scène musicale française en 2020 avec *Des rêves*, puis avec son premier album *Rayons Gamma*, largement salué par la critique. Elle porte un nom d'androïde pour une musique à la croisée du rap, de la pop, de la techno et de l'electro. Multi-instrumentiste et plume affûtée, textes poétiques et politiques, elle dépeint les angoisses de l'époque, tout en lançant un appel à l'amour et à la solidarité. Voix à part, engagée autant que romantique, P.R2B parle bien de notre monde. Presque punk ? Assurément.

« P.R2B revient avec l'envie de surprendre : mélange de joie, d'humour, de beats affûtés et d'énergie club, pour un album libre et vibrant. » [Radio France](#)

Pauline Rambeau de Baralon voix, thérémine, Lola Warin batterie, Corentin Ollivier claviers

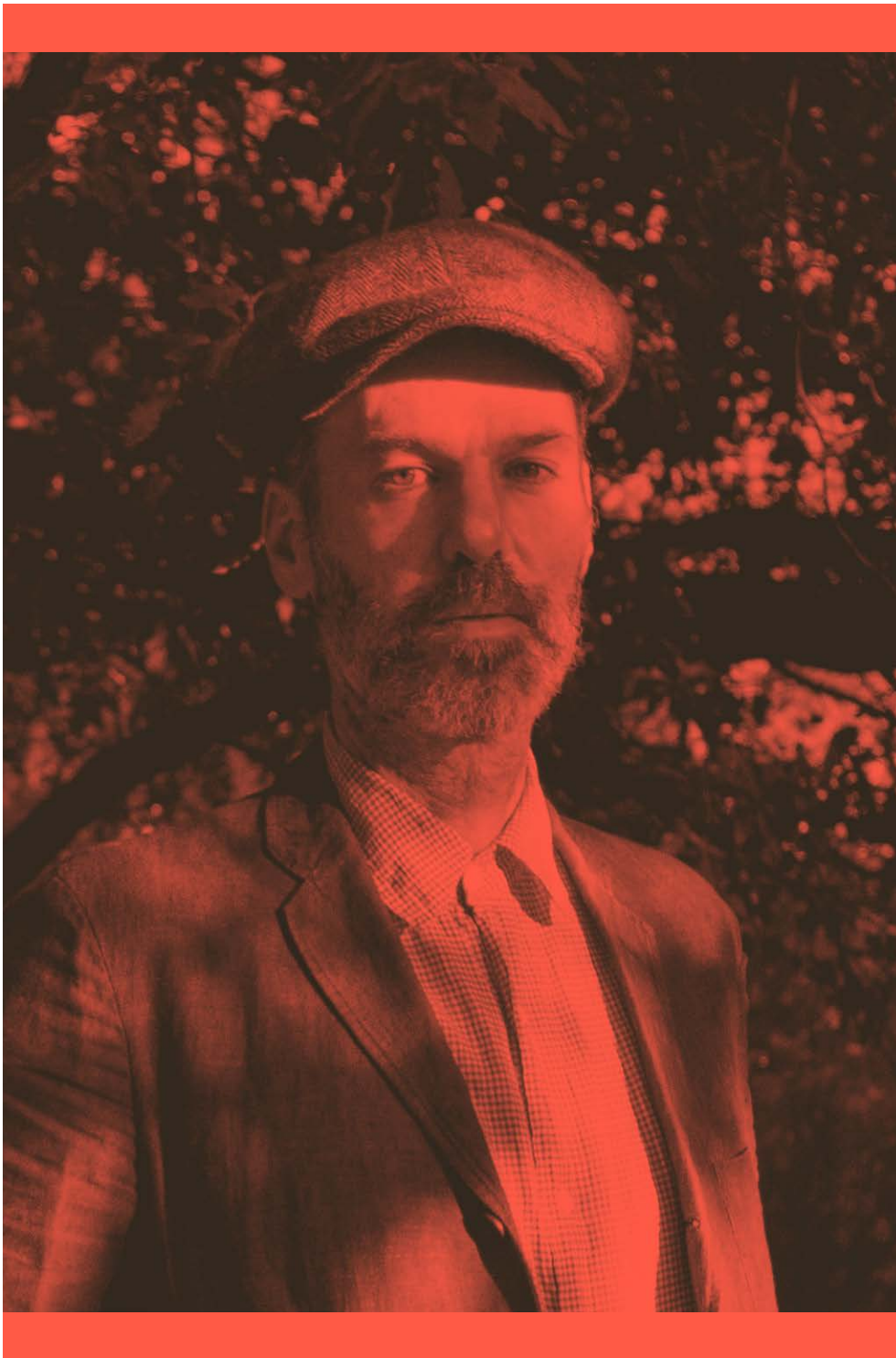
Première partie

**ESTL**

Demi-finaliste de *The Voice Belgique* (saison 7), ESTL fait ses premiers pas en France. Des débuts prometteurs pour cette autrice, compositrice et interprète, formée au Conservatoire de Liège et terriblement douée. Son univers ? Une musique hybride, fusionnant pop et dream pop, enrichie de nuances pop-rock, electro et symphoniques, héritées de sa formation classique. À suivre.

ESTL chant, clavier





mar 2 mars 20h  
Le Train Théâtre

Folk

Plein tarif 28 €  
Tarif réduit 22 €

Artiste associé

55

# PIERS FACCCINI

« *Faultlines* » → création

Artiste associé au Train Théâtre avec Coline Rio, Piers Faccini sera en résidence de création en mars 2027, afin de travailler et de présenter en avant-première au public du Train Théâtre – et avant sa tournée nationale – son dernier album *Faultlines*. Un album qui explore la faille, cet infime espace entre le dit et le non-dit, là où naît la poésie.

Depuis 2004, Piers Faccini déploie un songwriting délicat et raffiné, empruntant au folk, au blues et aux musiques africaines. Son dernier album *Our Calling*, en duo avec Ballaké Sissoko, accueilli sous le Magic Mirror au printemps dernier, prolonge cette trajectoire : celle d'un auteur-compositeur et interprète singulier, aventurier, toujours à l'affût de nouvelles routes musicales à explorer.

À l'heure où des machines, bientôt supérieures à l'homme dans de nombreux domaines, sont capables d'écrire des chansons en quelques secondes en exploitant un patrimoine musical transformé en données, que devient la création ?

Piers Faccini plaide avec passion pour un artisanat de l'écriture. Ses compositions s'imposent comme une riposte sensible, puisant à la source de l'humain et à la poésie de ses failles infinies.

« Récompensé aux Victoires du jazz 2021 dans la catégorie Musiques du monde pour l'album *Shapes of the Fall*, il construit, selon Télérama, une œuvre parmi les plus passionnantes de notre époque. » [Cult.news](#)

Distribution en cours

jeu 4 mars 20h  
Espace culturel Liberté  
Saint-Marcel-lès-Valence

Blues soul  
rhythm'n blues

Plein tarif 28 €  
Tarif réduit 22 €

56

## THOMAS KAHN EN OCTET

« Undertones »

Figure emblématique de la soul contemporaine, Thomas Kahn s'impose avant tout par une voix qui groove et un timbre unique, aux nuances subtilement épicées qui ne sont pas sans rappeler Otis Redding.

Auteur, compositeur et interprète hors pair, véritable homme de scène, il déploie une soul audacieuse, intense et généreuse, portée par un octet cuivré et puissant, diablement énergique. Artiste authentique et sincère, ambassadeur des grandes valeurs de la soul, il est aujourd'hui salué par la presse comme étant le « Petit Prince de la soul moderne » (Rolling Stone).

Thomas Kahn, ou l'ascension d'une figure majeure de la soul contemporaine. Bluffant.

« Une voix chaude et envoûtante dans une atmosphère intimiste, Thomas Kahn (pseudo composé de son second prénom et de son nom de dessinateur) est un artiste au genre inclassable, oscillant entre soul, pop et blues. » [Moka Mag](#)

Thomas Kahn chant, Alexandre Lafforgue basse, Thomas Perier claviers, Julien Filhol guitare, Baptiste Onzon batterie, Eric Pigeon saxophone ténor, Léo Moulin saxophone barython, Sébastien Depeige trompette



57

FESTIVAL

# AAAH!

## LES DÉFERLANTES !

### DU 9 AU 20 MARS

### FESTIVAL DÉDIÉ À LA FRANCOPHONIE

EN OUVERTURE → DJ SET LA SCANDALEUSE  
9 ET 10 MARS, DÈS 22H

mar 9 mars 20h  
mer 10 mars 20h  
Le Train Théâtre

Magie mentalisme  
musique

1h20  
Dès 12 ans  
Plein tarif 21 €  
Tarif réduit 16 €

58

AAH ! Les déferlantes !

# ÉVIDENCES INCONNUES + DJ SET LA SCANDALEUSE

Cie Rode Boom → Belgique

Bienvenue dans le monde magique d'*Évidences inconnues*. Fidèles héritiers du surréalisme belge, le maestro international de l'illusion Kurt Demey et son complice, le contrebassiste Joris Vanvinckenroye, façonnent un paysage sonore et poétique qui interroge la part du hasard... Ou celle de la destinée ! Un ballet de métronomes, une scie musicale espiègle, une colonne à dés, un plateau de jeu grandeur nature... Et si les choses n'étaient pas toujours ce qu'elles semblent être ? Même les plus cartésiens repartiront troublés dans leur certitude.

Un vertige entre hasard, doute et stupéfaction.

« Le drôle de duo surprend et épate et plonge le public dans un moment hors du temps. L'impossible devient possible. Et toujours incroyable. » [Le Figaro](#)

Écriture, conception, interprétation, mentalisme et scénographie Kurt Demey, conception, musique et interprétation Joris Vanvinckenroye, dramaturgie Frederika Del Nero, interprétation (en alternance) Benjamin Mouchette, Frederika Del Nero, Cédric Coomans, Peter Michel

DJ SET

## LA SCANDALEUSE

Du rock garage au post-punk, de la psyché aux raretés d'avant les années 50, de la folk aux musiques électroniques, sur scène, La Scandaleuse ne mixe pas : elle embrase.



sam 13 mars 18h30  
Le Train Théâtre

BD-concert immersif  
Bénin France

1h  
Tout public dès 6 ans  
Plein tarif 10 €  
Tarif réduit 7 €

59

AAH ! Les déferlantes !

# BIÔWA (LA DESTINÉE)

Bénin International Musical (BIM)  
Scénario et dessins, Fabien Toulmé

À la croisée de la musique live et de la bande dessinée, *Biôwa (La Destinée)* est né de la rencontre entre les musiciens béninois du BIM

– Bénin International Musical – et du dessinateur Fabien Toulmé.

Ayédou, jeune Béninois, rêve de devenir musicien, mais la tradition l'appelle à devenir prêtre vaudou. Voyage musical singulier entre modernité et tradition, *Biôwa* retrace son histoire et nous entraîne au Bénin, entre héritage familial, désir d'émancipation et culture vaudou. Sur scène, les cinq musiciens mêlent chants et rythmes traditionnels, riffs de guitare, sonorités urbaines de Cotonou, ambiances de marché, tandis que les planches dessinées s'animent...

Un spectacle vibrant porté par l'énergie des musiciens, vocalistes et danseurs du BIM. Au-delà d'un concert, un périple musical coloré dans un Bénin actuel et ancestral.

À Propos du BIM : « Un projet ambitieux : repartir à la découverte des rythmes qui ont façonné la musique populaire moderne, du rock au rap. Un "band" pas comme les autres. » [Rolling Stone Magazine](#)

Fabien Toulmé scénariste, Illustrateur, Coloriste, Jimmy Bellah guitare acoustique, batterie, percussion, chant, Brigitte Amessiaméy chant, percussions, Emile Totin percussions, chant, Babatoundé Boni Obinti basse, chant, percussions, Yaovi Emmanuel Atcho guitare, chant, percussions, Jérôme Ettinger et Jed Robin direction artistique, Axel Vanlerberghé conception Vidéo



mar 16 mars 20h  
Le Train Théâtre

Voix du monde  
France Congo Sénégal

Plein tarif 28 €  
Tarif réduit 22 €

60

## AWA LY KOLINGA

AAH ! Les déferlantes !

Co-plateau

Voix posée, délicate et sereine, univers musical aux couleurs soul-pop, autrice, compositrice et vocaliste franco-camerounaise, Awa Ly transporte avec elle les rythmes et les émotions de l'Afrique de l'Ouest. Personnalité solaire, adepte de cheminements introspectifs et méditatifs, un concert de Awa Ly est un voyage sensoriel et initiatique, comme un moment suspendu dédié à la quête de soi. Celle qui pratique la musique de l'âme s'impose comme une expérience à vivre sur scène. Apaisante.

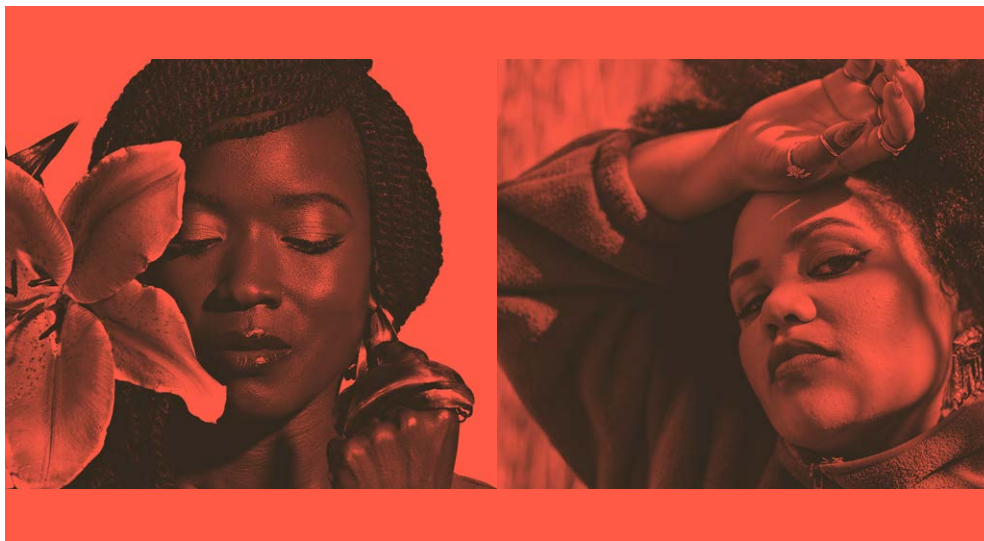
« Sans hausser la voix plus que de raison, la chanteuse Awa Ly nous indique une autre voie à suivre. » [Le Terrasse](#)

Awa Ly chant, koshi, tambour, Jean-Baptiste Soulard guitare, claviers, chœur, Lucie Cravero violoncelle, chœur, Ismaël Nobour batterie, séquences, chœur

Plume alerte et engagée, Kolinga fait dialoguer féminisme, écologie, mémoire et héritages postcoloniaux, sans jamais les dissocier de l'intime. Jazz, rumba, pop congolaise et sonorités bantoues se mêlent dans un groove souple, fluide et magnétique. En français, en anglais ou en lingala, entourée d'un sextet explosif, difficile de ne pas succomber à cette tempête musicale et vocale, à ce groove naturel, à cette alchimie rythmique. Plus qu'un concert, une expérience immersive pour qui accepte de s'y abandonner.

« Révélée il y a 10 ans avec la chanson «Kongo», dans laquelle Gaël Faye lui donnait la réplique, Kolinga poursuit depuis une trajectoire singulière entre chanson, jazz et rythmes congolais... » [Le Temps](#)

Rebecca M'Boungou auteure, compositrice et chant, Jérôme Martineau Ricotti batterie, Jérémie Poirier Quinot flûte traversière, clavier et chant, Johary Rakotondramasy basse, Joël Riffard guitare, Vianney Desplantes flugabone, euphonium et chant



jeu 18 mars 20h  
Le Train Théâtre

Voix du monde  
France Cameroun

Plein tarif 28 €  
Tarif réduit 22 €

61

## BLICK BASSY

AAH ! Les déferlantes !

Nouvel album → création

Artiste pluridisciplinaire auteur, compositeur et interprète, figure majeure de la scène afro-contemporaine, Blick Bassy signe un retour très attendu. Pop africaine poétique, au croisement de la soul, du folk et de l'electro, sa musique possède un haut potentiel émotionnel. *À fortiori* en concert ! Connu pour ses prestations vibrantes, Blick Bassy déploie une musique diaphane, nimbée de lumière, portée par une voix au timbre doux et des arrangements épurés. Aussi engagé que délicat, il réinvente à chaque album une nouvelle palette de nuances musicales. On a juste hâte.

« Je vois ma musique comme une construction avec des reliefs pour en constituer un récit. Mais les racines sont toujours là, un mélange de cultures européennes et africaines. » [Blick Bassy](#)

Blick Bassy chant, guitare, Arno de Casanova claviers, trompette, Romain Jovion machines

Première partie **MALAKA**

Le duo Malaka mêle folk, soul et influences afro-créoles porté par les sœurs Laurina et Sacha. Harmonies vocales lumineuses et puissantes, percussions efficaces et les deux sœurs déploient sur scène une complicité palpable et séduisante, tissant un savoureux mélange de racines auvergnates et créoles.

Laurina Moïsa chant, guitare, Sacha Moïsa chant, guitare





sam 20 mars 20h  
Le Train Théâtre

Voix du monde  
La Réunion

Plein tarif 34 €  
Tarif réduit 27 €

AAH ! Les déferlantes !

63

# LE KABARÉ KRÉOL DE RENÉ LACAILLE + INVITÉS

Avec Mouss et Hakim (Zebda),  
Gari Grèu (Massilia sound system),  
Mourad Musset (La Rue Ketanou)...

René Lacaille, figure emblématique de la musique réunionnaise, nous convie à un Kabaré Kréol au casting cinq étoiles.

Accordéoniste, guitariste, chanteur, auteur et interprète, il incarne la richesse musicale créole de l'île et en fait rayonner les rythmes.

Pour le Train Théâtre, il rassemble une vingtaine de musiciens et chanteurs pour une soirée à son image : généreuse, vibrante et pimentée. Autour de lui, une constellation d'artistes d'ici et d'ailleurs, prêts à toutes les audaces : Mouss & Hakim (Zebda), La Rue Ketanou, Massilia Sound System, Bonbon Vaudou...

Explorations musicales joyeuses, parfois explosives : plus qu'un cabaret, un moment de vie à la fois rituel et festif. Venez célébrer avec eux le métissage, la liberté et la joie du partage !

«René Lacaille nous embarque dans un de ses voyages. Son chant est malice, son timbre chaleureux. René Lacaille a mis du jazz dans le maloya, le blues de la Réunion ou le séga, plus léger, pour danser. Un peu baroudeur, il s'est frotté à bien des musiques, à bien des pays. Son mélange est subtil...» [Le Monde](#)

René Lacaille chant, accordéon, guitare, Marc Lacaille chant, basse, percussions, Aldo Guinart saxophone, flûte, Hakim Amokrane, Mouss Amokrane (Zebda), Gari Grèu (Massilia sound system), Saf Feh chant, Mourad Musset (La Rue Ketanou), JereM Boucris (Bonbon Vaudou) chant, guitares, Oriane Lacaille chant, ukulélé, percussions, Emmanuelle Ader chant, percussion, Gérald Chevillon saxophone, Cédric Piérini accordéon diatonique, Camille Heim harpe, Mathias Imbert, Joan Echepuig contrebasse, Valentin Jam batterie, Soro Solo présentation

mar 23 mars 20h  
Le Train Théâtre

Comédie musicale  
*a cappella*

64

# OCTET

1h40  
Dès 15 ans  
Plein tarif 21 €  
Tarif réduit 16 €

Coproduction  
Train Théâtre

Cie Mise à Feu → création

Après *Diva Syndicat*, Noémie Lamour et Gentiane Pierre s'emparent de *Octet*, la comédie musicale *a cappella*

de Dave Malloy, créée à New York en 2019, qu'elles présentent pour la première fois en France.

Huit internautes participent à un groupe de soutien pour lutter contre leurs addictions numériques. Quatre femmes et quatre hommes témoignent de leurs usages compulsifs, du scroll à Candy Crush, en passant par les théories complotistes. Mêlant critique contemporaine acérée à la musique *a cappella*, *Octet* propose une exploration à la fois drôle, intime et profondément émouvante de nos vies connectées. À la croisée du théâtre musical et de la réflexion sociale, le spectacle ouvre un espace de partage, d'échange et d'introspection avec le public.

**Avertissements** → parcours invitant les spectateurs à se délester de leurs objets connectés à l'entrée en salle. Ce spectacle reflète la diversité d'Internet et aborde des thèmes pouvant heurter la sensibilité du public. Merci de vous référer à l'âge minimum conseillé.

Avec Simon Catrice, Anthéa Chauvière, Vincent Gilliéron, Denis Mignien, Malaika Lacy, Pierre Lhenri, Karine Sérafin, Maëva Simmonet, **auteur, musique, livret, paroles et arrangements vocaux** Dave Malloy, **traduction française et adaptation** Stéphane Laporte, **mise en scène** Noémie Lamour & Gentiane Pierre, **direction musicale** Charlotte Gauthier, **création lumières** Alix Veillon, **scénographie** Caroline Oriot, **costumes** Agathe Trotignon



jeu 25 mars 20h  
Salle des fêtes, Beauvallon

Chanson

Plein tarif 21 €  
Tarif réduit 16 €

65

# BARCELLA TRIO

Dans le cadre des Envoies  
du Théâtre de Privas  
et le Train Théâtre

Création

JOIE majuscule ! Les idées en pagaille, Barcella présentera sur cette heureuse parenthèse en Drôme et Ardèche, un spectacle unique en formule trio, explorant des arrangements sensibles et délicats, privilégiant légèreté, clarté et intimité partagée.

Accompagné au piano par Philippe Billoin et à l'accordéon par Laurent Derache, il revisitera les chansons qui ont marqué son parcours ces quinze dernières années. Il n'est pas impossible qu'il offre à l'envie quelques titres inédits. Barcella vous donne rendez-vous pour cette nouvelle aventure poétique, murmurée à l'oreille : un instant suspendu qui placera le texte au cœur de l'expérience musicale.

Pour les amoureuses et les amoureux des mots !

**Les Envoies sont nées d'une envie commune de coopération entre le Train Théâtre et le Théâtre de Privas**, avec la complicité et l'engagement de communes drômoises et ardéchoises. Depuis plus de 10 ans, une tournée buissonnière est organisée pour être au plus près des territoires, venir vous rencontrer et créer des moments de partage. Vous souhaitez intégrer le dispositif ? Pour tout renseignement : Christelle Bonne, Théâtre de Privas ou Boris Goby, Train Théâtre.

**Tournée du 25 mars au 9 avril en Drôme et Ardèche**

Barcella fera escale près de chez vous.

Dates et lieux de tournée sur [train-theatre.fr](http://train-theatre.fr) et [theatredeprivas.com](http://theatredeprivas.com)



sam 27 mars 20h  
Le Train Théâtre

Chanson  
rock blues

Plein tarif 28 €  
Tarif réduit 22 €

66

## SANSEVERINO

« Shuffle Enterprise »

Depuis plus de trente ans, Sanseverino visite l'espace-temps musical en toute liberté, changeant à chaque album de style, mais conservant toujours ce timbre et cette écriture si immédiatement reconnaissables. Il atterrit ici à bord de son nouveau vaisseau, *Shuffle Enterprise*, vibrant au son d'un rock tribal teinté de blues, de lampes et d'écho à bande, revisitant et réinventant ses propres chansons.

À bord, un équipage réduit et sans électronique : batterie, contrebasse, saxophone et guitare. Une formation "à l'ancienne", brute et vibrante, qui sonne pourtant furieusement actuelle. Ça swingue, ça percute, ça décolle ! En un mot ça shuffle ! Et qui sait si Mister Spock ne va pas débouler des étoiles ?

« Sanseverino, un style inimitable mâtiné de rock-swing endiablé ! » [France Musique](#)

Sanseverino guitare, contrebasse, chant, Sylvain Tejerizo saxophones, chœurs, Yann Vicaire batterie, chœurs, Nicolas Dubouchet contrebasse

Première partie

## PRATTSEUL

Prattseul écrit ses chansons comme on raconte des histoires, quelque part entre britpop, rock français et autofiction surréaliste. Artiste polyvalent, esthète déjanté, Prattseul est surtout à découvrir sur scène, car sa musique est pensée pour se vivre ensemble.

Simon Tirel alias Prattseul chant et guitare, Guillaume Thiburs batterie



mer 31 mars 10h  
Le Train Théâtre

Concert  
lyrico-épique

45 min  
Tout public dès 4 ans  
Plein tarif 10 €  
Tarif réduit 7 €

67

## LA CUISINE MUSICALE

Cie Minute Papillon

Si on s'offrait du temps pour se nourrir de choses qui nous font du bien ? Deux commis de cuisine ont pour mission de préparer le repas d'un restaurant. Plus que des commis, ce sont des musiciens, amoureux de rythmes, de mélodies, et surtout d'opéra.

Dans leurs mains, les ustensiles de cuisine deviennent instruments de musique : la grille du four se transforme en harpe, la poêle en contrebasse, les fourchettes en piano... Ensemble et avec des spectateurs-convives transformés en orchestre et en chœur endiablé, ils cuisinent au naturel ou revisitent joyeusement les grandes mélodies de Mozart, Puccini, Verdi, Rossini ou Bizet façon rap, techno ou musiques du monde.

De la musique, des saveurs, des odeurs et des rires pour un spectacle particulièrement savoureux !

« Un délicieux voyage sur différents rythmes qui colorent les grands compositeurs d'une teinte originale. Nul besoin d'être mélomane pour apprécier ce spectacle-recette, on en sort tout rassasié avec un petit air au coin des lèvres. » [Ouestfrance.fr](#)

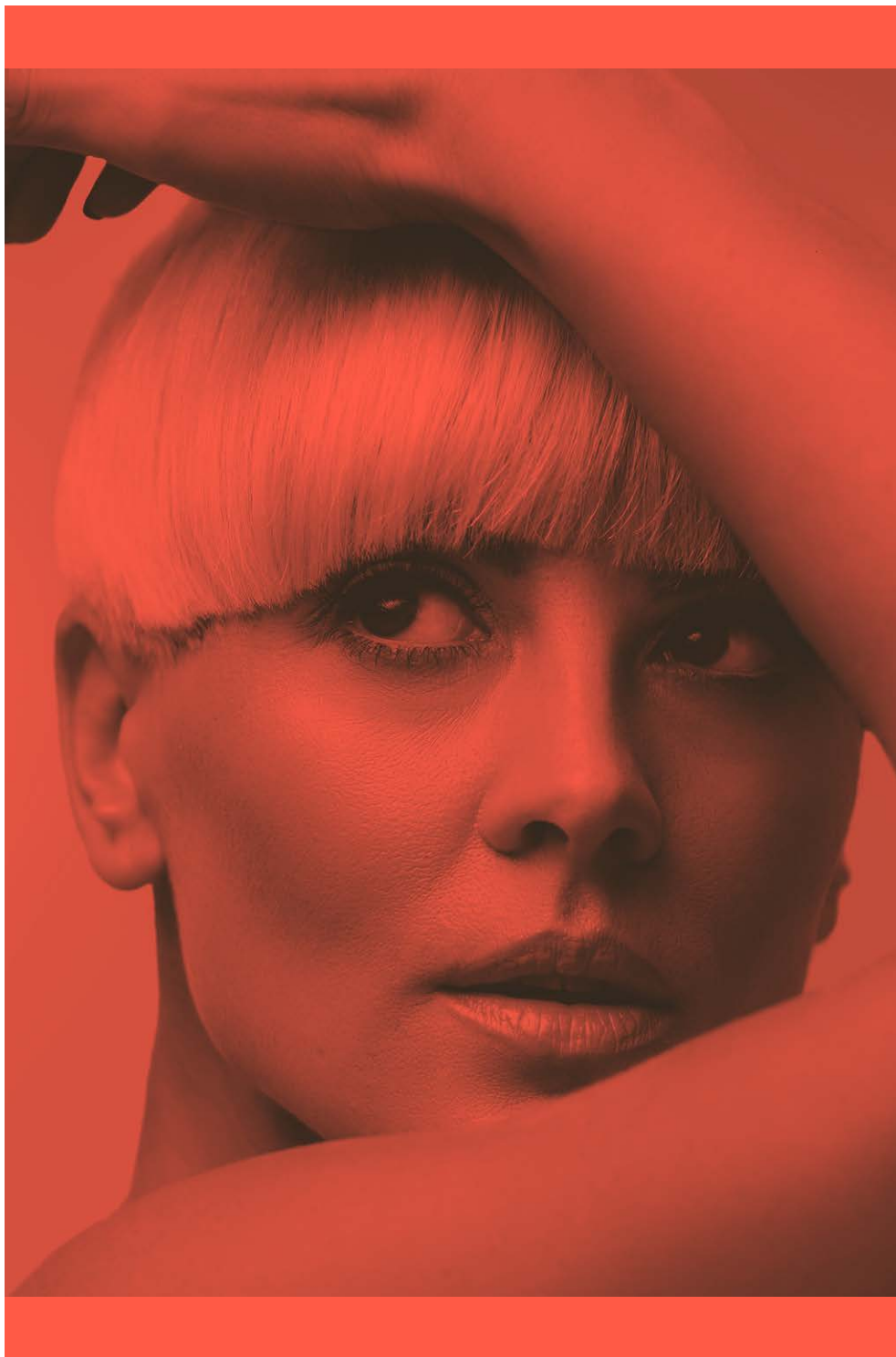
Mise en scène Cyrille Louge, conception et écriture Violaine Fournier, interprètes Stéphane Zubanu Diarra et Violaine Fournier, scénographie musicale et arrangements Jean-Luc Priano, costumes Alice Trouvet

### + ATELIER

mer 31 mars 11h15 (à l'issue de la représentation), gratuit

Tout public dès 4 ans (adultes-enfants détenteurs du billet du spectacle), durée 1h. Initiez-vous à la musique lyrique en cuisinant votre propre chanson. Et, pour l'assaisonner, chacun fabriquera sa salière musicale qu'il rapportera chez lui !





sam 3 avril 20h  
Le Train Théâtre

Voix du monde  
Angleterre

Plein tarif 28 €  
Tarif réduit 22 €

69

# MICA MILLAR

« A Little Bit of Me »

Autrice, compositrice, productrice et force créative farouchement indépendante, Mica Millar insuffle une vision contemporaine et féminine aux genres intemporels que sont la soul, le R'n'B, le blues, le gospel et le jazz.

Interprétation vocale maîtrisée, swing désarmant, classe impeccable, Mica Millar s'impose comme l'une des voix les plus reconnaissables de la soul britannique actuelle.

Son premier album comptait de prestigieuses collaborations, notamment avec Ricky Peterson et David Z, anciens complices de Prince. En 2026, elle foulera les scènes françaises avec un nouvel album *A Little Bit of Me*, dense, intime et introspectif.

Mica Millar incarne une artiste libre, dotée d'une identité artistique affirmée et d'une signature sonore comparable à celles des plus grandes productions du genre.

Un souffle nouveau traverse la scène soul internationale et il porte son nom.

« Son premier album *Heaven Knows* a été récompensé par un Jazz FM Award et lui a ouvert les portes de scènes prestigieuses aux côtés de figures majeures telles que Gladys Knight, Stevie Wonder, Lionel Richie ou encore Gregory Porter. » [Jazz Radio](#)

Mica Millar chant, Christopher Rabbitts basse, Joe Luckin batterie, Amber Kuti Smith choriste, Benjamin Smith clavier



mer 7 avril 18h30  
jeu 8 avril 20h  
Le Train Théâtre

Clown  
musique

1h15  
Dès 10 ans  
Plein tarif 21€  
Tarif réduit 16€

Coproduction  
Train Théâtre

71

# ESPÈCE D'IDIOT

Galapiat Cirque → création

L'idiot et le moins que rien. Galapiat Cirque raconte l'épopée d'un idiot. Un clown et un musicien rejetés au milieu d'objets cassés, abîmés, déchus de leur fonction, apprennent à exister et à agir ensemble.

À travers ces deux figures, une grande histoire s'écrit en filigrane ; celle des ratés, des écartés, que l'Histoire ne retient jamais. La magie du clown et sa créativité enfantine interrogent l'odyssée de l'espèce telle que nous la connaissons, en s'ouvrant à tous les imaginaires : tout devient possible quand on est bête, et plus aucune limite n'existe ! C'est sans doute la force de cette naïveté qui permet de refuser la fatalité. Après *La Brise de la Pastille*, place à la poésie tragique et sombre du clown-acrobate Moïse Bernier et du musicien-comédien Nicolas Lopez.

Note d'intention : « Pourquoi raconter l'Odyssée d'un idiot, et à travers lui, l'Odyssée de l'espèce d'idiote ? Parce que ce monde est absurde. Absurdes ces industries, ces nuages de pollution, ces incendies, ces défilés de mode et ces chars d'assaut. Absurdes ces lois antimigration et ces cartes d'identité, ces riches à crever et ces morts misérables, ces influenceurs et ces intelligences artificielles. Absurde la tyrannie du quotidien et celle des besoins d'une société toujours plus avide. Absurde coca cola et les maisons funéraires. Absurdité représentée par ces objets qui vont dégueuler du haut de la structure scénographique, pour échouer sur la piste. Là où chute l'un de ces idiots : un clown. Un musicien en bout de course arrivera après lui. Là, sur cette piste, le clown devra apprendre à résister. À exister. À tout réinventer. Avec les mots, d'abord. La musique, ensuite. Le corps, enfin ! »

De et avec Moïse Bernier (clown acrobate) et Nicolas Lopez (musicien et comédien), d'après un texte de Jean-Frédéric Noa, scénographie Nadège Renard, costumes Julie Coffinières, regards intérieurs, mise en scène Servane Guittier et Antoine Manceau (Cie Attraction Céleste)

sam 24 avril 20h  
Le Train Théâtre

Chanson rock

Plein tarif 17 €  
Tarif réduit 11 €

72

Coproduction  
Train Théâtre

# LA MEUTE

Création

La Meute est un groupe féminin de spoken word, fondé en 2019 à l'initiative de Margaux Seon, entre Drôme et Hautes-Alpes. Ce collectif d'autrices, musiciennes et chanteuses place le texte et la puissance des mots au cœur de sa démarche artistique.

Leur écriture, douce et incisive, libre et précise, explore les failles du quotidien, célèbre les victoires intimes et résonne des échos de l'actualité. Textes et paysages sonores se déploient avec force et sincérité, portés par l'accordéon, la batterie, la contrebasse et les voix. Leurs influences ? Elles citent volontiers Mano Solo, Juliette, Jacques Higelin, Brigitte Fontaine ou encore Loïc Lantoine...

Un collectif engagé, puissant et sensible, à découvrir sur scène, là où les mots deviennent corps.

Roxane Perrin chant, Margaux Seon accordéon, chœurs, Maëlle Bourry contrebasse, chœurs, Émilie Mathey batterie, chœurs

Première partie

## LE MINI CHŒUR D'ENFANTS DU TRAIN THÉÂTRE

Pour la deuxième année consécutive, le Train Théâtre vous propose une chorale d'enfants, âgés de 9 à 18 ans, qui se produira sur scène après un stage intensif au mois d'avril, emmené par le chef de chœur Florian Devedeux. L'occasion de découvrir de très jeunes talents, autour d'un répertoire varié à deux voix.



mar 27 avril 20h

mer 28 avril 20h

La Comédie de Valence

Danse  
flamenco

1h10  
Plein tarif 26 €  
Tarif réduit 20 €



73

En coréalisation  
avec La Comédie de Valence  
Dans le cadre de  
Danse au fil d'avril  
et de La Movida, Valence

# AL FONDO RIELA (LO OTRO DEL UNO)

Rocío Molina

Chorégraphe et danseuse iconoclaste à la réputation internationale, Rocío Molina construit depuis plusieurs années un langage propre et unique autour du flamenco, tout en embrassant les courants avant-gardistes. De cette exploration naît un flamenco intime et résolument novateur.

Plongée dans une alternance d'ombre et de lumière, de noir et de bleu profond, la chorégraphe espagnole, magistrale, habite le plateau. Accompagnée par deux grands-maîtres de la guitare, Oscar Lago et Francisco Vinuesa, elle explore les innombrables visages du flamenco et les infinies possibilités polyphoniques de cet instrument, indissociable de la danse andalouse. Oscar Lago onirique et tragique, Francisco Vinuesa intuitif ; tous trois engagent un dialogue puissant, d'abord conflictuel puis fusionnel, offrant à la danseuse un espace où s'abandonner à des sensations secrètes, et faire émerger l'authenticité du geste. Magnétique, impériale, Rocío Molina livre un flamenco intime et attise une danse libre. Un flamenco à vif. Sublime.

« Le flamenco incandescent que magnifie Rocío Molina n'est ni d'hier, ni de demain. Il est dans le présent de la vie. » [Les Échos](#)

**Idée originale, direction artistique et chorégraphie** Rocío Molina, **composition originale** Eduardo Trassierra, Yeraí Cortés, **direction artistique** Julia Valencia, **danse** Rocío Molina, **guitares** Óscar Lago, Francisco Vinuesa





ven 30 avril 20h  
Le Train Théâtre

Danse musicale  
France, Tunisie

1h30  
Tout public, dès 7 ans  
Plein tarif 38 €  
Tarif réduit 31 €

75

Dans le cadre de  
Danse au fil d'avril

# BAL CLANDESTIN + DJ SET

Cie Chatha

Les chorégraphes tunisiens Aïcha M'Barek et Hafiz Dhaou creusent, sans relâche, un sillon singulier dans le paysage chorégraphique national et international. Raconter sa propre histoire par le corps, entrer dans la danse : telle est la liberté que propose *Bal Clandestin*.

Après avoir recueilli les parcours de sept danseurs et danseuses venus de différents pays, ils ont imaginé une mise en commun de leurs récits et composé à travers les corps un kaléidoscope chorégraphique, épousant les styles de chacun dans un ballet d'une précision millimétrée.

Portés par l'espoir d'un autre monde, galvanisés par les rythmes des deux DJ, les sept interprètes bousculent les codes du spectacle et invitent le spectateur à quitter la clandestinité pour entrer dans la danse. Un spectacle immersif, un bal XXL, une célébration du vivre-ensemble, sans jugement ni barrière, qui abolit les frontières entre le public dans la salle et la scène.

Alors, passez le mot : ce rendez-vous au Train Théâtre se transformera en une inoubliable piste de danse, hors du temps, prolongé en beauté par un DJ Set enflammé.

« Reste un moment de pure générosité dont on ressort en dansant. » [Cult.news](#)

Avec Johanna Monadonnet, Stéphanie Pignion, Sakiko Oishi, Fabio Dolce, Aristide Desfrères, Bastien Roux et Hafiz Dhaou, **conception**, chorégraphie, mise en scène, **scénographie** Aïcha M'Barek et Hafiz Dhaou

## INFO +

Soyez sur scène, au plus près de l'action et participez de façon intense à ce bal !

La compagnie recherche entre 30 et 40 complices pour ce spectacle.

Inscriptions auprès de la billetterie du Train Théâtre.

Tarif privilégié à 16€

Week-end de répétition → **sam 3 avril** 14h-17h, **dîm 4 avril** 10h-16h, lieu à déterminer

Répétition générale → **jeu 29 avril** 19h-22h au Train Théâtre

mar 4 mai 20h  
Le Train Théâtre

Voix du monde  
Haïti, Etats-Unis, France

Plein tarif 28 €  
Tarif réduit 22 €

76

## WOLFGANG VALBRUN

« Flawed By Design »

Voix de feu, présence volcanique, âme en mouvement : porté par une ferveur soul aux accents jazzy, Wolfgang Valbrun s'impose comme l'une des figures montantes d'une soul introspective et métissée, entre fêlures et lueurs d'espoir.

D'origine haïtienne, né et élevé aux États-Unis, aujourd'hui installé à Paris, Wolfgang Valbrun, dit Wolf, a été nourri de soul, de jazz, de hip-hop et de musique brésilienne. Après avoir prêté sa voix à de nombreux projets, dont le groupe funk parisien Marvellous ou le collectif britannique avant-gardiste de soul et de jazz Ephemerals, il navigue désormais solo. Entouré d'un sextet diablement efficace, entre soul moderne et héritage, tranchant et sophistication, sa musique frappe juste et emporte tout sur son passage. Voix d'or, basses qui groovent, claviers moelleux et textes intimes : un concert de Wolf est un écrin, intense, élégant et résolument incarné.

« Jazz Trotter : Wolfgang Valbrun, le songwriter américain Wolfgang Valbrun suit les traces des grands noms de la musique soul et livre un album plein de nouvelles nuances lyriques et musicales. » [Radio France](#)

Rhi Williams batterie, Charlie Fitzgerald basse, Wolfgang Valbrun chant, James Graham claviers, Adam Holgate guitare, Thierry Lemaitre saxophone, Damian McLean-Brown trompette



mar 11 mai 20h  
Le Train Théâtre

Chanson

Plein tarif 21 €  
Tarif réduit 16 €

77

## ÉVASION « TIRE SA RÉVÉRENCE »

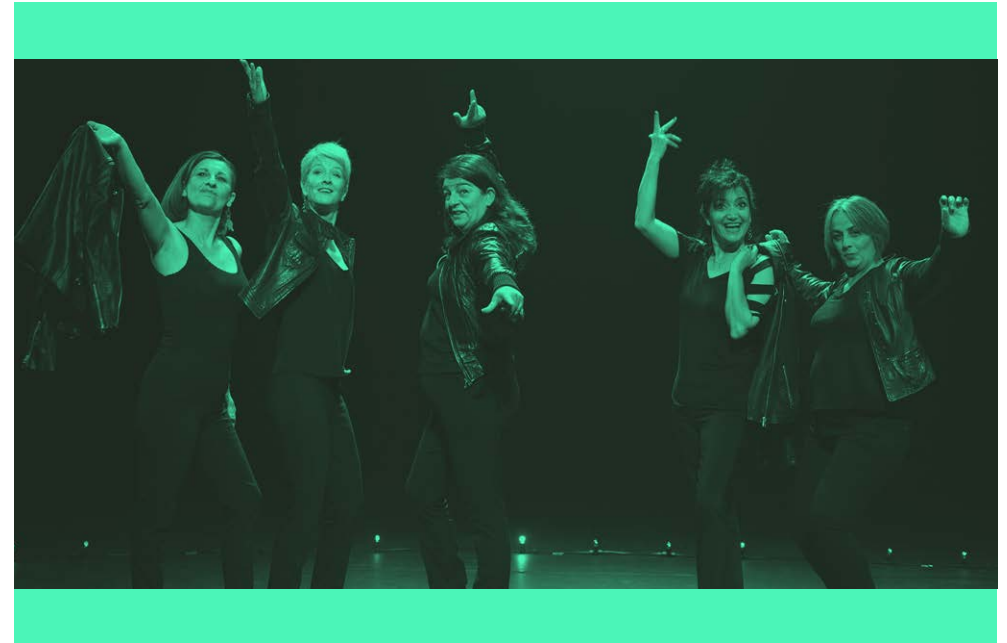
Avec Michèle Bernard, Fred Radix,  
La Mal Coiffée, Anne Sila, Hervé Peyrard,  
Mèche, Benoit Barret  
et le chœur Grain d'phonie

Du premier concert dans le quartier de la Monnaie à Romans en 1989 à aujourd'hui, le groupe Évasion est, et restera une aventure humaine et artistique hors du commun ! L'aventure de

six, puis de cinq femmes rassemblées autour des valeurs humanistes universelles. Cinq voix unies qui se révèlent dans la richesse du chant polyphonique, pour chanter les révoltes, les combats féministes, l'impitoyable nécessité de tolérance et de paix, la liberté. À leur actif, près de 2500 concerts et 9 albums. Or, il fallait bien que cela arrive un jour : le dernier concert. Celui qui refermera la porte sur près de 40 ans de carrière. Alors quoi de plus naturel que de célébrer cet événement au Train Théâtre, ce lieu qui a vu naître et grandir Évasion.

Un concert exceptionnel et unique, fait sur mesure et cousu de fil d'or, dans lequel Gwénaëlle, Soraya, Anne Marie, Talia et Laurence chanteront les morceaux qui ont façonné l'histoire de leur groupe. Entourées d'une jolie bande d'artistes de ceux et de celles qui ont fait ce qu'elles sont devenues, cette soirée prendra l'allure d'une grande fête, généreuse, simple et sincère. À leur image. Ce soir-là, elles ne diront pas seulement au revoir, mais surtout merci !

Gwénaëlle Baudin, Soraya Esseid, Anne Marie Ferreira, Talia Ferreira, Laurence Giorgi chant





ven 14 mai 20h  
Le Train Théâtre

Chanson

Plein tarif 28 €  
Tarif réduit 22 €

Artiste associée

79

# CARTE BLANCHE À COLINE RIO + INVITÉS SURPRISE

Création unique pour le Train Théâtre

Coline Rio, artiste associée au Train Théâtre aux côtés de Piers Faccini, s'impose aujourd'hui dans le paysage de la chanson francophone. Forte d'un parcours inspirant notamment au sein du groupe *Inuit*, elle investit la scène du Train Théâtre pour une carte blanche, entourée d'invités.

Sensible et touchante, généreuse et authentique, elle imagine cette soirée comme une expérience singulière : une création vivante, incarnée, habitée par sa voix aérienne, où chaque titre se réinvente au présent, sur scène, devant vous. Plus qu'un concert, une expérience à partager ici et maintenant, dans la spontanéité et la connivence, parce que les plus belles soirées ne se dévoilent jamais tout à fait...

Une seule date. Un seul lieu. Un concert unique !

« Dans le grand jardin musical, Coline Rio est une rose que l'on a patiemment et amoureuxment vue grandir et s'épanouir jusqu'à son éclosion dans toute sa majesté. » [Coup de cœur Radio France](#)

Coline Rio chant, piano, Laure Magnien violoncelle, piano, guitare électrique, Lancelot Rio batterie, Matthieu Epailard claviers, synthétiseurs, basse  
Prix Coup de cœur Académie Charles Cros 2023

mer 19 mai 09h30 + 10h45  
Salle Georges Brassens, Portes-lès-Valence

Théâtre visuel marionnette  
Spectacle sensoriel

80

# (É)MOUVOIR

30 min  
De 6 mois à 3 ans  
Plein tarif 10 €  
Tarif réduit 7 €

Cie Entre eux deux rives

Sentir la pluie sur la peau, caresser la mousse, traverser de grandes herbes mouvantes, s'étendre sur un tapis de feuilles... Étendez-vous, détendez-vous. Bienvenue dans un monde merveilleux et douillet. Sur scène, un monde végétal ouaté et apaisant qui se métamorphose continuellement, un décor doux et enveloppant où les tout-petits se déplacent, et peuvent toucher, observer et écouter. Accompagnés par une marionnettiste et au côté de l'adulte, les enfants entrent au contact de cette nature mouvante, se laissent émerveiller par l'histoire, les marionnettes, les lumières et le paysage sonore qui guident ce voyage.

Un périple magique et fascinant où l'imagination est reine. Un véritable moment de douceur.

« Un spectacle totalement immersif qui plonge les enfants et leurs parents dans un monde sous-marin imaginaire, vaporeux, terriblement réaliste. (...) Il suffit de se laisser flotter à la découverte du milieu qui paraît d'une fragilité extrême, mais fascine par sa beauté. » [La Montagne](#)

**Conception et mise en scène** Claire Petit et Sylvain Desplagnes, **jeu** Cécile Doutey et Claire Petit en alternance avec Caroline Demourgues et David Cami de Baix, **construction et marionnettes** Cécile Doutey, **scénographie, lumière et manipulation** Sylvain Desplagnes, **technique, bidouille et manipulation** Maxence Siffer, **création textile et costumes** Céline Deloche, **création sonore** Adrien Mallamaire



jeu 20 mai 20h  
Le Train Théâtre

Chanson pop

Plein tarif 28 €  
Tarif réduit 22 €

81

# THIBAUT MARTIN LUMINET

Co-plateau

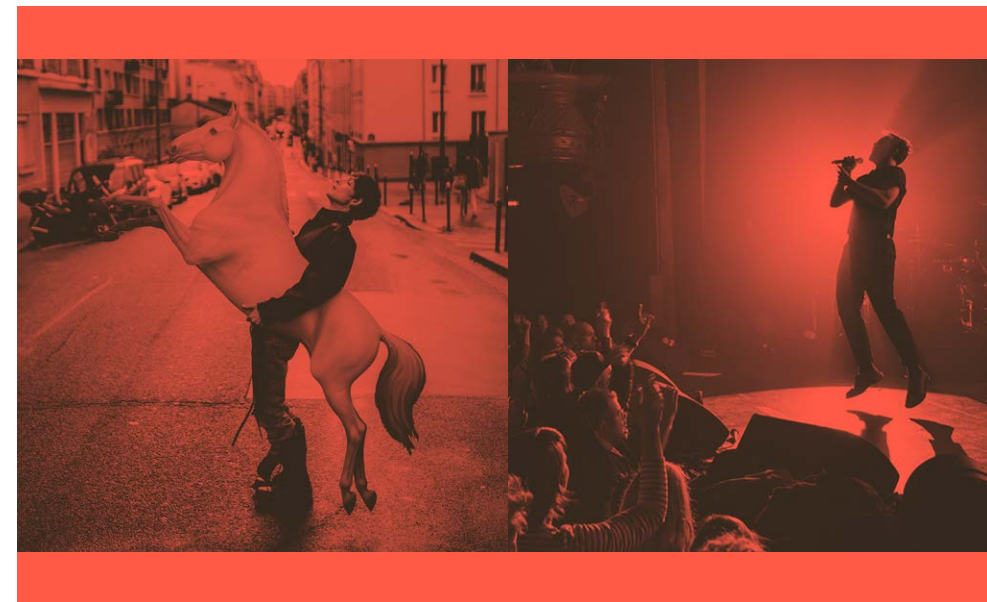
On a d'abord connu Thibaut sous le pseudonyme d'Oete mais l'artiste reste le même : un écorché vif avide de passer des affres de l'incertitude amoureuse à l'explosion sensuelle. Il ne cache pas ses racines eighties synthétiques dans les parages de Niagara et une généalogie exigeante : Christophe pour les mélodies accrochées au ciel, Daniel Darc pour le bouillonnement de l'âme, Barbara pour tout le reste. Son prochain album est le fruit d'une complicité avec Bastien Burger – musicien et compositeur d'Izïa, Gaëtan Roussel. Entre suavité du sentiment et ivresse du corps, une aventure qui se danse.

**Thibaut** chant

Il nous avait laissés sans voix et debout (automne 2025), frappés par son énergie scénique, sa présence électrique, son humour pince-sans-rire, sa ferveur et son écriture au scalpel. C'était *Deuil(s)*, son premier album. Depuis, Martin Luminet trace sa route et affirme une pop frontale, vibrante, sans faux-semblants. Il revient défendre un deuxième album, viscéralement engagé, à la croisée de l'intime et du collectif. Il pose une question brûlante : « Comment faire pour être heureux dans un monde qui ne l'est pas ? » Sans doute en transformant chaque salle de concert en véritable stade de foot pour les émotifs. On adore !

« Lucide et sensible, un artiste qui expose sans fard ses failles, ses chagrins et une ironie féroce. » [Signature](#)

**Martin Luminet** chant, **Benjamin Geffen** basse, **Rémi Ferbus** batterie



sam 22 mai dès 18h30  
Le Train Théâtre

Jazz

Plein tarif 28 €  
Tarif réduit 22 €

82

Le Train Théâtre  
Jazz Action Valence  
Crest Jazz Vocal  
Collectif Zebracorde  
présentent

# LA NUIT DE TOUS LES JAZZ(S) « NOWHERE OUT QUARTET » PILC, HORELLOU, BRAMERIE, GALLIANO

22<sup>e</sup> édition

Après une escapade hors les murs, à Crest en 2025, cette célébration du jazz et de ses musiciens, clin d'œil à la liberté et à l'impermanence de cette musique, revient au Train Théâtre. Elle accueillera amoureux, fans, inconditionnels, curieux et même sceptiques, pour démontrer, s'il en était besoin, que cette musique métissée est bel et bien vivante ! La nuit s'animera aux sons de tous les jazz, autour d'un programme choisi et présenté par le Train Théâtre, Jazz Action Valence, Crest Jazz Vocal et le collectif Zebracorde, faisant la part belle aux musiciens régionaux.

Et pour cette 22<sup>e</sup> édition, un quartet exceptionnel, entre compositions originales et relectures audacieuses de standards, leur musique, nourrie d'improvisation, fait de chaque concert un voyage vibrant, intense et plein de surprises : liberté, énergie et interaction. Un moment singulier, une conversation sans filet où la spontanéité façonne la musique en temps réel.

Du côté pratique, la formule reste inchangée : un seul billet pour la nuit. Trois scènes. Une dizaine de concerts, des lieux d'échange et de convivialité...

Jean-Michel Pilc piano, Gaël Horellou saxophone, Thomas Bramerie contrebasse, Thomas Galliano batterie



mar 25 mai 20h  
Salle Jean Vilar  
Romans-sur-Isère

Chanson

Plein tarif 28 €  
Tarif réduit 22 €

83

En coréalisation  
avec Romans Scènes

# FLORENT MARCHET

« Mobil Home » → création

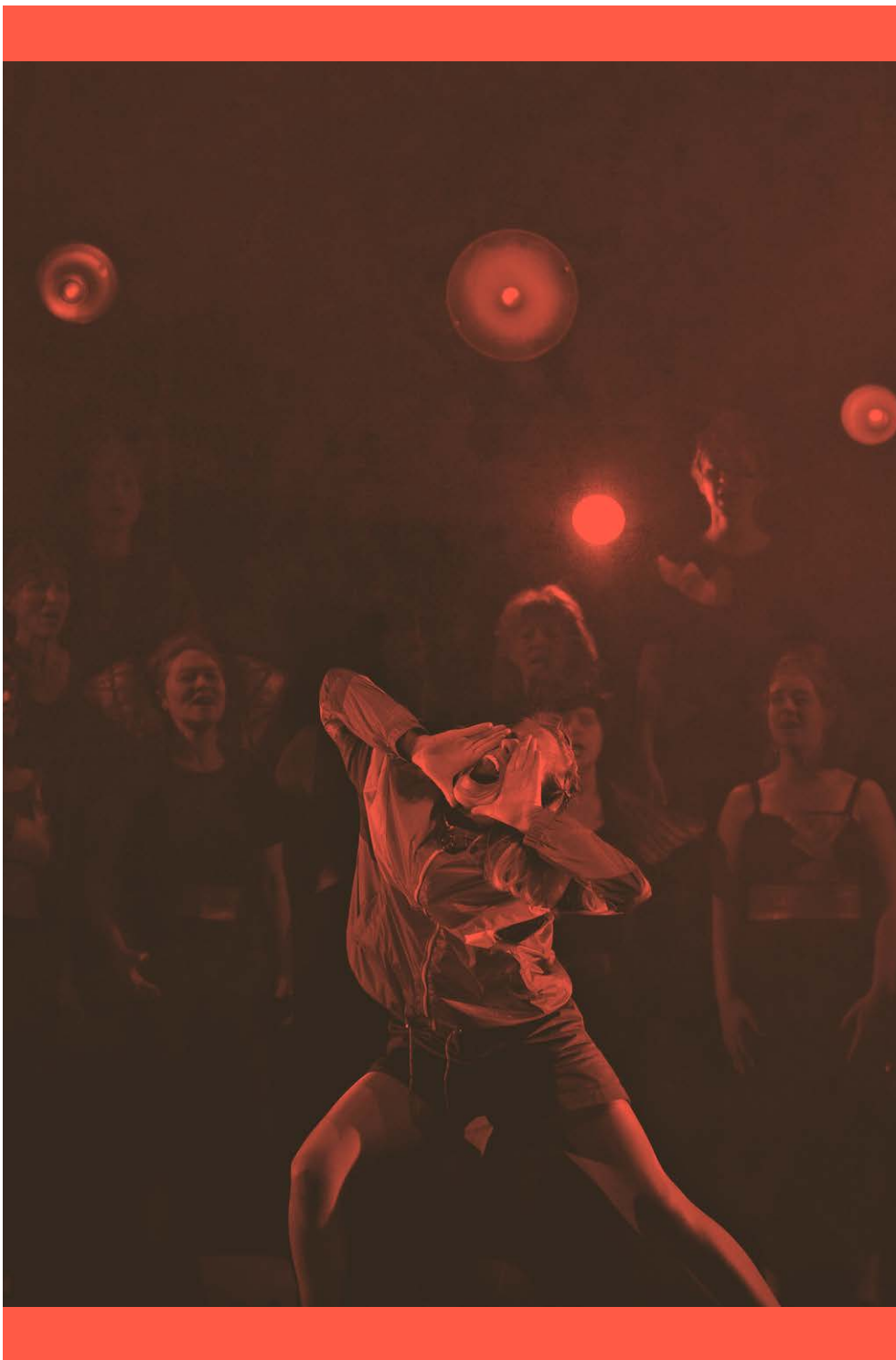
Artiste protéiforme, souvent qualifié d'orfèvre de la chanson, de faiseur de pop et de ciseleur d'albums-concepts – *Frère animal* – en tête, Florent Marchet retrouve le chemin de l'écriture et de la scène avec un septième album : *Mobil Home*.

Nouvelle texture sonore, sons filtrés, retravaillés, parfois déstructurés, thèmes d'écritures résolument contemporains : plus conteur que chanteur, il revendique le désir de donner voix aux figurants du récit collectif. Conçu entre Tunis, Paris et Bruxelles, Florent Marchet affirme une nouvelle fois une liberté artistique toujours en mouvement. Après *Bambi Galaxy*, *Courchevel ou Garden Party*, il ouvre avec *Mobil Home*, un nouveau chapitre artistique. Les inconditionnels apprécieront le retour sur scène de leur protégé, à l'énergie créative insatiable. On a presque hâte !

« Florent Marchet a démontré pourquoi il comptait autant sur l'échiquier étrié de la chanson française : l'alliage de mélodies ciselées et des textes inégalables par leur profondeur, à la subtile poésie appuyée par des refrains imparables. » [Benzine 2026](#)

Distribution en cours





jeu 27 mai 20h  
ven 28 mai 20h  
Le Train Théâtre

Théâtre  
ensemble vocal  
féminin

Dès 14 ans  
Plein tarif 21 €  
Tarif réduit 16 €

# CHEVALERESSES

Cie Francine & Joséphine

Nolwenn Le Doth porte à la scène une autofiction bouleversante où l'intime devient matière théâtrale : l'inceste

vécu. Incarné par une comédienne d'une rare intensité et porté par *La Nuée*, un chœur de vingt-trois femmes, *ChevaleresSES* fait entendre une parole longtemps étouffée et donne corps à l'invisible. Sur scène, Nolwenn Le Doth et ce chœur flamboyant, vibrant et solidaire qui transforment la scène en un lieu de partage, de lutte et de résistance. Ensemble, elles traversent la violence, la métamorphose et la reconstruction.

Entre pudeur et puissance, gravité et drôlerie, Nolwenn Le Doth signe une pièce d'une grande force, saluée par la critique au Festival d'Avignon 2025.

Ici, *ChevaleresSES* dépasse le simple témoignage pour devenir un geste artistique et politique fort. Un spectacle nécessaire, où reprendre la parole est déjà une victoire.

Lumineux, poétique et profondément engagé.

« Il y a le grand frère.  
Et la petite sœur.  
Une histoire de famille.  
Singulière, et pourtant terriblement banale.  
L'histoire d'un inceste. »

« Pour que, enfin, le chœur des *ChevaleresSES* terrasse l'inceste : Nolwenn Le Doth livre une œuvre bouleversante autant qu'aboutie. » [La Terrasse](#)

Avec la participation du Chœur de femmes *La Nuée* dirigé par Sara Giommetti

**Texte, mise en scène et interprétation** Nolwenn Le Doth, **accompagnement dramaturgique** Faustine Noguès, **collaboration artistique** Thibault Patatin, **création sonore** Nicolas Maisse, **création lumière** Juliette Besançon, **costumes** Coline Galeazzi, **scénographie** Claire Gringore, **chorégraphe** Thomas Guerry, **arrangements et composition chœur** LiliaRuocco, **chœur de femmes** La Nuée

01 → 05 juin

Chanson

Plein tarif 17 €  
Tarif réduit 11 €

86

# TOURNÉE « TANIN, HOUBLON, MUSIQUE »

## LES FILS DE TA MÈRE

Nouveau !

« Le vin et la bière »

Les Fils de Ta Mère est un collectif toulousain de chanteurs indociles, créateurs de cabarets autour de thématiques et de répertoires « chanson ». À géométrie variable, le trio revisite tantôt l'œuvre d'Anne Sylvestre, d'Higelin ou de Barbara ; tantôt il choisit un thème et part à la pêche aux airs qui gravitent autour. Ici, le trio s'attaque à un nouveau thème : « Le vin et la bière ». Entre irrévérence et amour du répertoire, la chanson se réinvente en direct et dérape avec panache !

Manu Galure piano, voix, Simon Chouf guitare, voix, Gaël Carigand batterie

**mar 01 juin**  
Brasserie La Plein Lune  
10 Rue Gustave Eiffel  
ZA la Grue  
26120 Chabeuil

**jeu 3 juin**  
Domaine des Bruyères  
David Reynaud  
12 chemin du Stade  
26600 Beaumont-Monteux

**sam 05 juin**  
Ferme Saint Maurice  
Sylvain Thévenet  
620 chemins des Claux  
26340 Saillans

**mer 02 juin**  
Château La Rolière  
605 chemin de La Rolière  
26250 Livron-sur-Drôme

**ven 04 juin**  
Les Zythonautes (brasserie)  
35 Allée Ducretet  
26000 Valence

PLEINE LUNE  
BRASSERIE ARTISANALE & BIO

CHATEAU  
LA ROLIERE

David Reynaud  
VITICULTEUR EN BIOVINASSE

SYLVAIN  
THEVENET  
VINICULTEUR

LES  
ZYTHONAUTES



87

2026

LES COULISSES

2027

## DÈS LE LUNDI 22 JUIN 10H, ACHETEZ VOS PLACES À L'UNITÉ OU AVEC VOTRE NOUVELLE CARTE POP TT



### LA CARTE POP TT, LA CARTE FIDÉLITÉ DU TRAIN THÉÂTRE

Carte POP TT : 9€  
Carte POP TT réduit : 5€\*

- Son achat s'effectue à la billetterie du Train Théâtre ou sur [train-theatre.fr](http://train-theatre.fr).
- Nominative, valable le temps de la saison 2026–2027.
- Elle est réservée au plus de 18 ans.

\*Famille nombreuse, demandeur d'emploi, bénéficiaire des minima sociaux, étudiants (moins de 30 ans), tarif accordé sur présentation d'un justificatif de moins de 3 mois.

### PLACES À L'UNITÉ PLEIN TARIF OU TARIF RÉDUIT\* SUR TOUS LES SPECTACLES DE LA SAISON

\*Enfant (moins de 13 ans), étudiant (moins de 30 ans), famille nombreuse, demandeur d'emploi, bénéficiaire des minima sociaux, de la carte Comédie de Valence, abonné à Lux Scène nationale de Valence, adhérent de la Cordonnerie de Romans et Jazz Action Valence, la carte Pop TT. Tarif accordé sur présentation d'un justificatif de moins de 3 mois.

### LES AVANTAGES DE LA CARTE POP TT

#### AU TRAIN THÉÂTRE

- Tarif réduit sur tous les spectacles de la saison.
- Une invitation au concert surprise samedi 16 janvier (à réserver avant le 18 décembre).
- Une invitation au choix parmi :
  - French V.I.P. (p.23)
  - Octet (p.62)
  - La Meute (p.70)
 (À réserver avant le 18 décembre 2026).
- Tarif réduit sur une soirée du Festival Crest Jazz 2026.
- Tarif réduit sur l'ensemble des cinq salles partenaires La Comédie de Valence, Lux scène nationale de Valence, La Cordo de Romans, Jazz Action Valence, Crest Jazz.
- Vous êtes prioritaires tout au long de l'année sur les différentes propositions : ateliers, sorties de résidence, rencontres...

Attention ! Ces avantages sont valables dans la limite des places disponibles.

#### AU TRAIN CINÉMA

- Tarif réduit toute l'année : 5€
- Recevez les actualités : écrire à [traincine@train-theatre.fr](mailto:traincine@train-theatre.fr)

## LES BONS PLANS

Sur réservation et dans la limite des places disponibles

#### TOUS AU CIRQUE !

- 10 places achetées : 10€ la place !\*  
Hors Carte POP TT.  
Vous représentez un groupe organisé de 10 personnes, un comité social d'entreprise, une amicale, un collectif, un groupe d'amis, de collègues...  
Vous pouvez acheter 10 places à 10€ pour l'un des 3 spectacles suivants :
- **Ka-In**, Groupe Acrobatique de Tanger 8 + 9 + 10 oct (p.19)
  - **Pour que les ailes tombent**, Cie Cabas 27 + 28 + 29 janv (p.47)
  - **Espèce d'idiot !** Cie Galapiat 7 + 8 avril (p.69)

\*Offre en vente uniquement à la billetterie du Train Théâtre

### MOINS DE 30 ANS

3 soirées et plus, 10€ le spectacle  
À choisir parmi\* :

- **French VIP**  
jeu 5 nov (voir p.23)
- **Sam Sauvage + Lisa Claudie**  
jeu 19 nov (p.29)
- **La Sœur de Jésus-Christ**, Théâtre de Poche  
jeu 21 janv (p.43)
- **Pour que les ailes tombent**, Cie Cabas  
27 + 28 + 29 janv (p.47)
- **P.R2B + ESTL** jeu 11 fév (p.51)
- **Evidences inconnues**, Cie Rode Boom  
9 & 10 mars (p.56)
- **Thibaut + Martin Luminet** jeu 20 mai (p.79)

\*Vous avez contracté cette offre ? Le tarif réduit vous est accordé sur l'ensemble de la saison.

### DE 11 À 18 ANS

Le Train Théâtre et le Train Cinéma sont partenaires des dispositifs pass Culture, Pass'Région, carte Top Dép'Art'.  
Téléchargez les applications et suivez leurs réseaux ! Places de concerts, invitations, avant-premières, bords de scènes, rencontres, lectures, stages, ateliers...  
Surveillez les bons plans mis en ligne tout au long de l'année par le Train Théâtre et le Train Cinéma !

## LE CADEAU PARFAIT ! OFFREZ DU SPECTACLE VIVANT

Un anniversaire ? Bientôt Noël ?  
Une occasion particulière ? Faites plaisir à vos proches avec un bon cadeau !  
Bon de 30€ ou 50€.

Offre valable sur la saison en cours, achat possible en ligne.

### TÉLÉRAMA SORTIES

Vous êtes abonné à Télérama ?  
Bénéficiez d'offres exclusives en vous connectant sur [sorties.telerama.fr](http://sorties.telerama.fr)

### AVANTAGES CSE

Hors carte POP TT et en passant par votre CSE.

- Tarif réduit sur tous les spectacles de la saison.
- Tarif spécial cirque : 10€ (minimum 10 places achetées).
- Tarif réduit sur les films à l'affiche du Train Cinéma.

#### CONTACT CSE

Jordan Ricard  
[billetterie@train-theatre.fr](mailto:billetterie@train-theatre.fr)

## QUAND ET COMMENT ACHETER VOS PLACES ?

### OPTEZ POUR LA VENTE EN LIGNE WWW.TRAIN-THEATRE.FR

### LE TRAIN THÉÂTRE

#### PAR INTERNET

À partir du lundi 22 juin 10h  
sur train-theatre.fr

#### SUR PLACE AU TRAIN THÉÂTRE

##### Billetterie dès juin

À partir du lundi 22 juin 10h–17h30

- du 23 au 27 juin

du mar au ven 10h30–17h30 sam 9h30–12h

- du 29 juin au 3 juillet

du lun au ven 13h30–17h30

##### Billetterie dès septembre

- à partir du 3 septembre
- du mar au ven 13h30–17h30

#### Fermetures billetterie (hors site internet)

- du sam 4 juillet au mar 2 septembre
- du lun 21 décembre au lun 3 janvier
- les dimanches et jours fériés

Les horaires d'ouverture sont susceptibles  
de varier pendant les petites vacances scolaires,  
les samedis, les jours de spectacles dès 16h30.

#### PAR TÉLÉPHONE

À partir du 23 juin

au 04 75 57 14 55 dès 10h30

- du 23 au 27 juin du mar

au ven 10h30–17h30

sam 9h30–12h

- du 29 juin au 3 juillet

du lun au ven 13h30–17h30

- à partir du 3 septembre

du mar au ven 13h30–17h30

#### CHEZ NOTRE REVENDEUR

Fnac

#### ATTENTION

- La billetterie ne prend pas de réservations par mail.
- Chaque pré-réservation doit impérativement être réglée 48h avant le jour du spectacle.
- Réservations par téléphone, retrait des billets et de la carte POP TT au guichet possible jusqu'au soir du spectacle

- Pour 1.50€ supplémentaires, demandez l'envoi de vos billets à domicile.

90

- Échangez vos billets jusqu'à 48h avant la représentation pour un autre spectacle de la saison 2026–2027 (sous réserve de places disponibles).

- Sur notre site ou au guichet, vous bénéficiez du meilleur placement au moment de votre achat.

- En cas de spectacles déjà complets, vous avez la possibilité de vous inscrire, en ligne, sur liste d'attente.

#### MODES DE PAIEMENT

Espèces, chèques, cartes bancaires (achat en ligne sécurisé), chèques vacances ANCV, ANCV connect, Chèques culture, Pass'Région, cartes Top Dép'Art, Pass Culture.

### LE TRAIN CINÉMA

#### BILLETTERIE

Tarif normal : 8€

Tarif réduit\* : 6€

Tarif POP TT : 5€

\*Enfant, étudiant (moins de 30 ans), famille nombreuse, demandeur d'emploi, retraité. Tarif accordé sur présentation d'un justificatif de moins de 3 mois.

#### PAR INTERNET

ozzak.fr

train-theatre.fr

#### SUR PLACE AU TRAIN CINÉMA

20 minutes avant la séance

#### LA CARTE TRAIN CINÉMA

46€ pour 10 entrées

Réservation en ligne

train-theatre.fr

ou sur place avant votre séance

#### MODES DE PAIEMENT

Espèces, chèques, cartes bancaires (achat en ligne sécurisé), Pass Région, cartes Top Dép'Art, Chèques Culture, Carte Loisirs, Carte Atooc et chèques vacances, ANCV connect.

#### AVANTAGES CSE

Contact

traincine@train-theatre.fr

## VOTRE ACCUEIL

#### EN SALLE

Les spectacles commencent à l'heure précise, accès à la salle 20 minutes avant, les retardataires perdent le bénéfice de leurs places numérotées.

Attention certains spectacles sont en placement libre.

#### ACCESSIBILITÉ

Venir assister au spectacle ou à une séance de cinéma quel que soit son handicap ? Nous imaginons des solutions sur mesure, face à l'impératif d'accessibilité à nos lieux de culture. L'accessibilité est une valeur partagée par les équipes qui vous accueillent.

#### MODE D'EMPLOI

Nous avertir 04 75 57 14 55

Afin de vous assurer le meilleur accueil, merci de contacter la billetterie quinze jours avant la représentation ou la séance.

#### VOUS ACCOMPAGNER

Le jour de la représentation ou de la séance, un interlocuteur dédié vous accueille, vous équipe et vous accompagne à votre emplacement.

## BAR ET RESTAURATION

- Bar et petite restauration sur place avant chaque spectacle dès 18h, les soirs de spectacle (hors séances du mercredi 18h30)

**Pensez à réserver vos planches en écrivant à [production@train-theatre.fr](mailto:production@train-theatre.fr)**

#### CIRCUIT COURT

Une offre de restauration raffinée mettant à l'honneur des planches généreuses et élégantes – charcuteries sélectionnées, fromages de terroir, créations végétariennes ou compositions éphémères au fil des événements – ainsi que le Hot-dog Signature du Train Théâtre, revisité avec exigence.

Chaque produit est soigneusement sourcé auprès de producteurs locaux, majoritairement issus de l'agriculture biologique ou raisonnée, en provenance de la Drôme et de l'Ardèche, dans une démarche engagée de circuits courts et de qualité.



## PARTAGEZ VOTRE VOITURE

91

- covoiturage-simple.com
- Prenez rendez-vous sur le site Internet ou sur la billetterie en ligne du Train Théâtre (au moment de votre parcours d'achat).
- Pour la culture je covoiture Valence Romans Agglo et Valence Romans Mobilité s'engagent pour faciliter le covoiturage avec BlaBlacarDaily.

## OÙ NOUS TROUVER ?

#### LE TRAIN THÉÂTRE

Billetterie et bureaux  
1 rue Louis Aragon • BP 47  
26800 Portes-lès-Valence

Accueil 04 75 57 85 46

Réservation 04 75 57 14 55

[billetterie@train-theatre.fr](mailto:billetterie@train-theatre.fr)

#### LE TRAIN CINÉMA

Salle et bureaux

1 rue Louis Aragon • BP 47  
26800 Portes-lès-Valence

Accueil 04 75 57 85 46

[traincine@train-theatre.fr](mailto:traincine@train-theatre.fr)

## OÙ SE GARER AUX ABORDS DU THÉÂTRE ?

#### PARKINGS GRATUITS, À MOINS DE 5 MIN À PIED

- Parking du Train Théâtre, av. de la Résistance
- Parking du cimetière, av. de la Résistance
- Parking des tennis, rue Louis Aragon
- Parking de la mairie, place de la République
- Parking de la piscine Camille Muffat

#### SE GARER À VÉLO

- Devant le Train Théâtre

# LE TRAIN THÉÂTRE ET LES RÉSEAUX PROFESSIONNELS

92

## AUVERGNE-RHÔNE-ALPES, GRANDE RÉGION DE CULTURE

Aux côtés des artistes et des créateurs, la Région Auvergne-Rhône-Alpes fait de l'égalité d'accès à la culture l'une de ses priorités. Dans le respect de la liberté et des formes d'expression artistiques, elle veille à promouvoir une culture à la fois accessible et exigeante. Au plus proche des publics, elle apporte son soutien aux acteurs culturels du territoire qui savent conjuguer création, diffusion et médiation. Passer d'une démarche du "faire venir" à "l'aller vers" constitue l'élément central d'une politique culturelle volontariste soucieuse de transmettre notre bien commun aux générations présentes et à venir.

## LE GROUPE DES 20 DE LA RÉGION AUVERGNE-RHÔNE-ALPES

Constitué de lieux de création et de diffusion pluridisciplinaires le Groupe des 20 contribue à la démocratisation culturelle en favorisant l'accès du plus grand nombre aux œuvres et en accompagnant les artistes dans leurs recherches et réalisations. Installées au plus près des habitants, les scènes membres du Groupe des 20 portent des projets artistiques exigeants qui fondent souvent une première expérience de spectateur. La politique du Groupe des 20 en matière de spectacle vivant se concrétise par des actions de formation, un dialogue avec les différents réseaux professionnels, des coproductions et la structuration de la diffusion en Région.

### NOS ACTIONS DE SOUTIEN À LA CRÉATION ET À LA DIFFUSION

#### LES COMPAGNIES ASSOCIÉES

Le Groupe des 20 accompagne deux compagnies régionales sur leur parcours pendant deux ans, en soutenant leurs projets en création, en diffusion, leurs activités :

- La Cie Aniki Vovo est associée sur les saisons 2025-2026 et 2026-2027

- La Cie Infini Dehors est associée sur les saisons 2026-2027 et 2027-2028

#### LA ROUTE DES 20

Le Groupe des 20 organise une rencontre professionnelle entre compagnies et chargés de programmation. La prochaine édition aura lieu du 6 au 8 janvier 2027 à la Maison des Arts de Thonon les Bains (74). Le Groupe des 20 travaille en partenariat avec la Région Auvergne-Rhône-Alpes et le Ministère de la Culture-Direction Régionale des Affaires Culturelles, qui le soutiennent pour l'ensemble de ses activités.

#### LE GROUPE DES 20 AUVERGNE-RHÔNE-ALPES

Le Dôme Théâtre – Albertville • Théâtre du Parc – Andrézieux-Bouthéon • Théâtre des Collines – Annecy • Château Rouge – Annemasse • Théâtre d'Aurillac • Quelques p'Arts... – Boulieu Lès Annonay • Scène nationale de Bourg-en-Bresse • Le Sémaphore – Cébazat • La Coloc' de la culture – Cournon d'Auvergne • La Rampe-La Ponatière – Échirolles • Théâtre de Givors • Espace 600 – Grenoble • La 2Deuche – Lempdes • L'Hexagone – Scène Nationale de Meylan • La Renaissance – Oullins-Pierre-Bénite • Train Théâtre – Portes Lès Valence • Théâtre de Privas • Centre Culturel – La Ricamarie • Quai des Arts – Rumilly • La Mouche – Saint-Genis Laval • Le Bordeau – Saint-Genis Pouilly • L'Heure Bleue – St Martin d'Hères • L'Auditorium – Seynod • Maison des Arts du Léman – Thonon-Evian-Publier • Théâtre Les Quinconces – Vals les Bains • La Machinerie – Théâtre de Vénissieux • Le Vellein- Scènes de la CAPI- Villefontaine • Théâtre de Villefranche

[www.g20auvergnerhonealpes.org](http://www.g20auvergnerhonealpes.org)

## DOMINO

doMino - Plateforme Jeune Public Auvergne-Rhône-Alpes, réunit et anime un réseau dynamique de professionnel·les de l'enfance et de la jeunesse. L'association rassemble des artistes, des structures artistiques et culturelles, des bureaux de production, et tous les acteurs engagés dans

l'éducation artistique et culturelle au niveau régional. Elle s'est donnée pour missions de structurer le réseau, d'offrir des espaces de réflexion et de partage des pratiques, et de faire reconnaître et soutenir la création pour le jeune public.

#### NOS VALEURS FONDAMENTALES

- Soutenir la création jeune public dans la pluralité de ses formes, langages et publics, en affirmant une parité avec la création pour adultes.
- Promouvoir une démarche interprofessionnelle dans une logique coopérative et solidaire.
- Favoriser le partage et l'entraide par la mise en commun de moyens, de compétences, de connaissances et d'expertises.
- Nourrir la réflexion autour du dialogue nécessaire entre la création et l'éducation artistique et culturelle.

#### NOS OBJECTIFS

- Encourager la création contemporaine jeune public en région Auvergne-Rhône-Alpes, en valorisant des démarches artistiques innovantes et audacieuses.
- Renforcer les liens professionnels pour chercher et expérimenter ensemble de nouvelles façons de produire et diffuser.
- Développer des connexions interrégionales, en s'inscrivant dans une dynamique inter-réseaux avec les plateformes régionales et les réseaux autour de la création pour l'enfance et la jeunesse.
- Accompagner les projets artistiques lauréats avant, pendant et après leur création, avec l'appui des membres du fonds de soutien et des ressources du réseau.

## LA FÉDÉCHANSON

- Une fédération au service de l'intérêt général, qui contribue à la structuration de la filière des musiques d'expression francophone dans une démarche écoresponsable.
- Des valeurs communes : diversité, parité et inclusion, indépendance et liberté artistique, fidélité, solidarité et équité, transmission et partage.
- Un réseau international de plus de 100 structures – en Belgique, au Canada, en France et en Suisse – au service d'une

vision ouverte des musiques d'expression francophone en termes d'écritures francophones et francophiles, d'esthétiques musicales, de territoires...

- Un organisme reconnu d'intérêt général, habilité à délivrer des reçus permettant de bénéficier d'allègements fiscaux.

93

## INTERSTICES

interSTICES s'est donnée pour mission de sensibiliser aux enjeux de la démarche Culture et Santé pour favoriser le développement de nouvelles initiatives. Dans son programme d'actions, synthèse des besoins et attentes exprimés par les porteurs de projet, elle souhaite contribuer à la réflexion, aux échanges, et à la reconnaissance des pratiques et des acteurs. Elle se positionne enfin comme une plateforme de coopération au service des porteurs de projet, outil de mutualisation et de soutien à l'échelle de la région.

## CIRQ'AURA

Fondé en 2016, le réseau Cirq'Aura a pour objectif de soutenir le développement des arts du cirque sur la région Auvergne-Rhône-Alpes et de leur rayonnement. Composé de 19 structures professionnelles régionales, Cirq'Aura est un espace de concertation et d'actions professionnelles qui contribue à renforcer la place du cirque sur le territoire.

### LES OBJECTIFS DU RÉSEAU CIRQUE AUVERGNE-RHÔNE-ALPES

- Valoriser le cirque en région auprès de toutes les acteur·rices du secteur : lieux de diffusion /résidence, saisons culturelles municipales, festivals, tutelles, etc. et ce, sous toutes ses formes : en salle, dans l'espace public, sous chapiteau.
- Développer l'accompagnement des productions des compagnies régionales de la création à la diffusion des spectacles.
- Créer la rencontre entre les publics et la diversité du cirque et favoriser l'éducation artistique et culturelle ainsi que la médiation.

## MENTIONS

### Groupe acrobatique de Tanger

Coproduction : Plateforme 2 Pôles Cirque en Normandie, La Brèche à Cherbourg et le Cirque-Théâtre d'Elbeuf, L'Agora – PNC Boulazac, Château Rouge, Scène Conventionnée d'Annemasse, Scène de Bayssan, Scène en Hérault – Béziers, MC2 Grenoble, La Maison de la Culture de Bourges, La Ferme du Buisson – Noisiel, Les Nuits de Fourvière – Festival International de la Métropole de Lyon, Le Train Théâtre, Scène Conventionnée d'intérêt national de Portes-lès-Valence, Cie L'Oubliée, Institut Français au Maroc. L'Association Halka reçoit le soutien du Ministère de la Culture (DGCA – aide à la création), de la Spedidam et de France Active IDF.

### Secrets de Beatmaker, Photograph

Production : Ecstatic Playground, Victorie Music avec le soutien de la SACEM.

### No Mad

Coproduction et soutiens : la Curieuse, DRAC Auvergne-Rhône-Alpes, Région Auvergne-Rhône-Alpes, Département de la Drôme, SPEDIDAM, Le Train Théâtre – Portes-lès-Valence, Les Aires, Théâtre de Die, L'Oriental – Vevey, La Source – Fontaine.

### Sam Sauvage

Avec le soutien de Adami et la Sacem.

### Même pas peur !

**Le Centre Imaginaire**  
Résidences et Coproduction : Le Train Théâtre – Portes-lès-Valence, Le Grand Angle – Voiron, L'Atrium – Tassin la Demi-Lune, Annonay Rhône en Scène – Davezieu, Ville de Romans-sur-Isère, MJC Montchat – Lyon, L'Ilot z'enfants – Joyeuse, MJC du Pays de l'Herbasse – St-Donat, Le Mett – Atelier de Fabrique Artistique – Le Tell, Les Aires – Die, Le Tonkin – Villeurbanne. Soutiens : le Département de la Drôme, la Région Auvergne Rhône Alpes, la DRAC Auvergne Rhône Alpes, FDVA Drôme.

### Zaza Fournier

Avec le soutien en résidence de création de la Maison des Métallus à Paris, du Théâtre des Malassis à Bagnolet, du Centre Culturel Jacques Duhamel à Vitry.

### Madame Ose Bashung

Production déléguée : J'aime beaucoup ce que vous faites ! – Christophe et Jérôme Paris Marty Soutien : SPEDIDAM.

### Musée,

### Cie Faltazi

Production : Turbine Production Coproduction : Le Polaris – Corbas, L'Echalier – Atelier de Fabrique Artistique – Saint Agil, Le Quai des Arts – Rumilly, Le Train Théâtre – Scène conventionnée d'intérêt national art & création – Portes-lès-Valence, Le Totem – Scène conventionnée d'intérêt national Art, enfance, jeunesse – Avignon

Accueil en résidence : Le Musée du Pet it Palais – Avignon, Le Musée d'Orsay Soutiens : DRAC Auvergne Rhône Alpes, Région Auvergne Rhône Alpes, Département de La Drôme D'après le roman graphique *Musée* de Christophe Chabouté – Édition Glénat.

### Fame TV, Collectif TBTF,

### Ricardo S. Mendès

Coproduction et partenariats : La Cascade – Pôle national Cirque Bourg-Saint-Andéol, L'Agora – Pôle national Cirque Boulazac, Le Carré magique – Pôle national Cirque Lannion, Archaos – Pôle national Cirque Marseille, Circa – Pôle national Cirque Auch, La Verrerie – Pôle national Cirque Alès, Jules Verne – Pôle national Cirque Amiens, Château Rouge – Scène conventionnée Annemasse, Equinoxe – Scène nationale de Chateauroux, Le Train Théâtre – Scène conventionnée d'intérêt national – Portes-lès-Valence, Département de l'Ardèche, Réseau Cirqu'Aura, Direction régionale des affaires culturelles (DRAC) Auvergne-Rhône-Alpes, Direction générale de la création artistique (DGCA), Région Auvergne-Rhône-Alpes, Territoires de Cirque, Fonds SACD Musique de Scène.

### Un contre un, Cie L'Oublié(e),

**Raphaëlle Boitel**  
Production : Cie L'Oublié(e), Raphaëlle Boitel Coproduction : Agora PNC Boulazac Aquitaine – Le Carré Magique, PNC en Bretagne, Lannion – OARA, Office Artistique de la Région Nouvelle-Aquitaine – CREAC, La cité Cirque de Bègles, Le Champ de foire à Saint-André-de-Cubzac. Avec l'aide du Théâtre d'Angoulême, scène nationale, du Théâtre des Quatre Saisons à Gradignan et de la Maison Maria Casarès à Alloue. La Cie L'Oublié(e) – Raphaëlle Boitel est conventionnée par le Ministère de la Culture DRAC – Nouvelle-Aquitaine et subventionnée par la région Nouvelle-Aquitaine, le département de la Dordogne et la ville de Boulazac Isle Manoïre. Raphaëlle Boitel est artiste associée à l'Agora, pôle national Cirque de Boulazac et à Équinoxe, scène nationale de Châteauroux.

### Nomades

Coproduction : Université de Lille Soutiens : le CNM, l'Adami et la DRAC Hauts-de-France.

### Ma vie, mon roman,

**Cie Rassegna**  
Production : MCE Productions. Coproduction : Le Train Théâtre – Portes-lès-Valence Accueil en résidence : Le Train Théâtre – Portes-lès-Valence, L'éolienne – Marseille Soutiens : Le Nomad' – Marseille, Le Pet it Duc – Aix-en-Provence Ma vie, mon roman a reçu l'Aide à la Création de la Ville de Marseille et l'Aide au Spectacle Musical de la SPEDIDAM. La Compagnie Rassegna est conventionnée par le Ministère de la Culture DRAC Provence-Alpes-Côte d'Azur et soutenue par la Ville de Marseille, le Département des Bouches-du-Rhône, la Région Sud et, au gré de ses créations, par le CNM, la SACEM, MFA, la SPEDIDAM et l'ADAMI.

### La sœur de Jésus-Christ,

### Théâtre de Poche de Bruxelles

Coproduction : Théâtre de Poche, Compagnie Belle de Nuit. Texte traduit avec le soutien de la Maison Antoine Vitez et de l'ARTCENA, traduction lauréate de l'ARTCENA.

### Pour que les ailes tombent,

### Cie Cabas

Coproduction : Palc PNC Châlons en Champagne – Châlons en Champagne, La Coopérative De Rue et De Cirque – Pari, Cirk'Eole – Montigny les Metz, Cirque Jules Verne PNC – Amiens, Le Train Théâtre Scène Conventionnée d'intérêt National – Portes-lès-Valence, Grand CIEL – Cirque en liens,

dispositif CIEL ! – Verdun, Cirque Théâtre d'Elbeuf PNC – Elbeuf, La Verrerie PNC – Alès, L'Azimut – Antony. Accueil, aide laboratoire, résidence : Palc PNC Châlons en Champagne – Châlons en Champagne, Archaos PNC – Marseille, Rue Watt La Coopérative De Rue et De Cirque – Paris, Cirque Jules Verne PNC – Amiens, Cirque Théâtre d'Elbeuf PNC – Elbeuf, La Brèche PNC – Cherbourg, CIRCA PNC – Auch, Latitude 50 – Marchin (Belgique), La Verrerie PNC – Alès, Grand Ciel Dispositif Ciel ! – Région Grand Est, 13<sup>e</sup> sens – Obernai Soutiens institutionnels : Conventionnement DRAC IDF DGCA Aide Nationale à la Création Crédit d'impôt recherche.

### Un contre un, Cie L'Oublié(e),

**Raphaëlle Boitel**  
Production : Cie L'Oublié(e), Raphaëlle Boitel Coproduction : Agora PNC Boulazac Aquitaine – Le Carré Magique, PNC en Bretagne, Lannion – OARA, Office Artistique de la Région Nouvelle-Aquitaine – CREAC, La cité Cirque de Bègles, Le Champ de foire à Saint-André-de-Cubzac. Avec l'aide du Théâtre d'Angoulême, scène nationale, du Théâtre des Quatre Saisons à Gradignan et de la Maison Maria Casarès à Alloue. La Cie L'Oublié(e) – Raphaëlle Boitel est conventionnée par le Ministère de la Culture DRAC – Nouvelle-Aquitaine et subventionnée par la région Nouvelle-Aquitaine, le département de la Dordogne et la ville de Boulazac Isle Manoïre. Raphaëlle Boitel est artiste associée à l'Agora, pôle national Cirque de Boulazac et à Équinoxe, scène nationale de Châteauroux.

### Évidences inconnues,

### Cie Rode Boom

Production : Rode Boom Subvention : Communauté Flamande (BEL) Coproduction : Theater op de Markt (BEL), La Villette (FR), CNAR le Boulon (FR), CC de Spil (BEL) et MiramirO (BEL) Résidences : Theater op de Markt (BEL), Destelheide (BEL), Mediterranean Dance Centre – Svet vincent & Mala performerska scena / Festival novog cirkuša – Zagreb (HRV), La Villette (FR), MiramirO, De Expeditie (BEL), CC de Spil (BEL), Animak (FR), Kunstencentrum Diepenheim (NL) et CNAR Le Boulon (FR).

### Biowa, Bénin International

### Musical (BIM) et Fabien Toulmé

Production : Jaspir Prod & Togezer Productions Partenaires de création : Institut Français de Cotonou, Ville de Saint Brévin, MIXT, SACEM, SPEDIDAM, Sud-Est Théâtre.

### Octet , Cie Mise à Feu

Production : Cie Mise à Feu. Coproduction : Le Vellein – Scènes de la CAPI, Théâtre

94

des Quinconces – Vals-les-Bains, La Coloc' de la culture – Cournon, Le Grand Angle – Voiron, Le Train Théâtre – Portes-lès-Valence, L'Heure Bleue – Saint-Martin-d'Hères, Théâtre de Privas, Maison des Arts – Colombier-Saugnieu, Théâtre des Pénitents – Montbrison, Le Diapason – Saint-Marcellin, Le Sémaphore – Cébazat, Théâtre des Collines – Annecy, en cours. Soutiens : la région AuRA, Ville de Lyon, Théâtre Croix-Rousse, Théâtre National Populaire de Villeurbanne, Théâtre Jean Vilar – Vitry sur Seine, Théâtre de Cusset, Espace Eole – Craonne. Mise à Feu est compagnie associée au Théâtre du Vellein – Scènes de la CAPI et au Théâtre des Pénitents à Montbrison, depuis septembre 2025.

### La Cuisine Musicale,

### Cie Minute Papillon

Soutiens : Festival Lyrique International d'Aix-en-Provence, Festival Tous en Sons, CCJV de Marly-le-Roi, Issy-les-Moulineaux, SACEM, Centre National de la Musique.

### Espèce d'idiot,

### Galapiat Cirque

Soutiens, coproduction : Pronomades en Haute-Garonne – CNAREP, Le Train Théâtre Scène conventionnée d'intérêt national, Réseau RADAR, Le Fourneau – Brest – CNAREP, La Loggia – Paimpont, Ville de Port-Louis, Carré Magique Lannion – PNC en Bretagne, Cirque Jules Verne – PNC Amiens, Cirque onflex – Dijon, La Cascade – PNC Ardèche – AURA, Centre culturel – Fougères Agglomération, Quelques P'arts – CNAREP + En Scènes – Annonay, Le Sillon – Clermont l'Hérault, SCIN, La Rural + Lycée Polyvalent Robert Badinter – Créon, Le Trio...S – Inzinzac-Lochrist, Circa – PNC Auch, Les Tombées de la Nuit – Rennes.

### La Meute

Coproduction : Le Train Théâtre – Portes-lès-Valence, Le Théâtre Edwige Feuillère de Vesoul, le Théâtre d'Aurillac, la Fraternelle à Saint Claude. Soutiens : la Région Auvergne-Rhône-Alpes, la DRAC Auvergne Rhône Alpes (sous réserve).

### Al fondo riela

### (Lo Otro del Uno),

### Rocio Molina

Direction exécutive : El Mandaito producciones S.L. Coproduction : Danza Molina, Chaillot – Théâtre national de la Danse, Teatros del Canal, Comunidad de Madrid, Biennale de Flamenco de Séville, Théâtre de Nîmes, Scène conventionnée d'intérêt national – art et création – danse contemporaine, Scène nationale du Sud-Aquitain Avec la Collaboration du Teatro Cervantes de Málaga Rocio Molina est artiste associée au Théâtre de Nîmes, Scène conventionnée d'intérêt national – art et création-danse contemporaine

Avec la collaboration du ministère de la Culture Espagne.

### Bal Clandestin, Cie Chatha

Production : Chatha Coproduction : Espace des arts scène nationale de Chalons-sur-Saône, Maison de la danse de Lyon, Pôle Européen de création, CCN Viadance de Belfort Dir Héli Fattoumi & Eric Lamoureux dans le cadre du dispositif l'accueil studio, Studio Chatha, Lyon 8<sup>e</sup>.

### (é)Mouvoir, Cie Entre eux deux rives

Coproduction : Yzeurespace – scène régionale à Yzeure, la Coloc' de la Culture-scène d'intérêt national – Art-enfance-jeunesse à Cournon d'Auvergne, le Théâtre de Cusset – scène d'intérêt national – Art et création, la Ville de Clermont-Ferrand, Graines de spectacles, le Théâtre des Collines-scène régionale d'Annecy, le Théâtre de Bourg-en-Bresse – scène nationale. Soutiens : La Cour des Trois coquins – scène vivante à Clermont-Ferrand et le Théâtre d'Aurillac-scène d'intérêt national – Art en territoire. La compagnie Entre eux deux rives est conventionnée par le Ministère de la Culture-DRAC Auvergne-Rhône-Alpes, le Conseil Régional Auvergne Rhône-Alpes et le Conseil Départemental de l'Allier. La compagnie est soutenue par la ville et le Théâtre de Cusset.

### Chevalereses,

### Cie Francine & Joséphine

Coproduction : Pôle Arts de la Scène – Friche la Belle de Mai, Théâtre des Halles – Avignon, Théâtre des Carmes – André Benedetto (Avignon), Le Pas de l'Oiseau (Veynes), La Garance – Scène Nationale de Cavaillon, Le Centre Dramatique des Villages du Haut Vaucluse, Le Centre des Arts du Récit (Saint-Martin-d'Hères), L'Entre-Pont (Nice), La Fabrique Mimont (Cannes), Le Cercle du midi, Le Théâtre National de Nice, Chateau Rouge – Scène Conventionnée d'Annemasse. Soutiens : Direction Régionale des Affaires Culturelles Provence-Alpes-Côte d'Azur, Région Sud Provence-Alpes-Côte d'Azur, Conseil départemental de Vaucluse, Ville d'Avignon, SPEDIDAM, Fonds de soutien Émergence et Création et Crédit Mutuel. Texte lauréat de l'Aide à la création des textes dramatiques ARTCENA, du Festival Textes en cours #10 et de la 27<sup>e</sup> édition des Actuelles.

## COPYRIGHTS ©

Renan Luce © Laurent Seroussi Samson © Chloé Polkinghorne KA-IN, Groupe acrobatique de Tanger © Pierre Planchenault *Secrets de Beatmaker*, Photograph © Pierre Leroi No Mad © Tomas Bozzato Clara © Ilyana Fahim Constance Amiot © Théo Fauger Sainte Nicole © Chameleonne Susanô © Felix Barjou Alela Diane © Camille Bruya Charles Pasi © Antoine Jauss

La Grande Sophie © Victor Paimblanc Sam Sauvage © Hugo Lardenet Lisa Claudie © Adrien Raschke *Même pas peur !* Le Centre Imaginaire © Camille Charleux Vincent Delerm © Arno Lam Talisker © Pauline Vervisch Melina © Alice Guviel Zaza Fournier © Alex Delamadeleine Melismell © Fabien Irgadian *Madame Ose Bashung* © Benoit Fatou *Musée*, Cie Faltazi © Julien Regnault *Fame TV*, Collectif TBTF, Ricardo S. Mendès © Noémie Lacote Nomades © Marie Duthiel *Ma vie, mon roman*, Cie Rassegna © August photographies Yves Jamait © Franck Lioriu *La sœur de Jésus-Christ*, Théâtre de Poche de Bruxelles © Lara Herbinia Zélie © Loana Duron Noée © Emma Cortijo *Pour que les ailes tombent*, Cie Cabas © V Verillon Arthur Ely © Jonathan Steuer Brûr © Mauve Lucien François Puyatlo © Aglaé Bory Guizdek 2025 © jordanRTD Louise O'sman © Amélie Blanc Prattseul © Gabbie Burns Sandra Contour © Andy Jon César © Li Roga-Gil *Un contre un*, Cie L'Oublié(e), Raphaëlle Boitel © Tristan Baudoin P.R2B © Olivia Schenker ESTL © DR Piers Faccini © Sandra Mehl Thomas Kahn © Vivi What *Evidences inconnues*, Cie Rode Boom © Aline Weltjens Biôwa © Fabien Toulmé Koiinga © Mathias Bracho Lapeyre Awa Ly © Daniel Baud Blick Bassy © Gabriel Dia Malaka © Geoffray Chantelot *Le Kabaré Kréol*, René Lacaille © Arnaud Boucomont *Octet*, Cie Mise à Feu © Maeva Simonnet Barcella © Jp.Trotier Sansvervino © DR Prattseul © Gabbie Burns *La Cuisine Musicale*, Cie Minute Papillon © P.Morales Mica Millar © Jasmine Allcock-Fox *Espèce d'idiot*, Galopiat Cirque © Idriss Bigou-Gilles La Meute © Marie Lachaud *Al fondo riela* (Lo Otro del Uno), Rocio Molina © Oscar Romero *Bal Clandestin*, Cie Chatha © Blandine Soulage Wolfgang Valbrun © Nina Cholet Évasion © Jean Delmarty Coline Rio © Noémi Otilia Szabo *(é)Mouvoir*, Cie Entre eux deux rives © Florence Mary Martin Luminet © Mickaël Borgès Thibaut © Tanquy Delavet *La Nuit de tous les Jazzs* © Philippe Levy-Stob Florent Marchet © Bachir Tayachi *Chevalereses*, Cie Francine & Joséphine © CyrielleVoguet Les fils de ta mère © Jean Pierre Montagne

95

# DEVENIR MÉCÈNE DU TRAIN THÉÂTRE ? UN GESTE CITOYEN ET ARTISTIQUE !

**ET SI VOTRE ENGAGEMENT FAISAIT VIVRE LA CRÉATION ? DEVENIR MÉCÈNE DU TRAIN THÉÂTRE, C'EST CHOISIR DE SOUTENIR BIEN PLUS QU'UN LIEU : C'EST PRENDRE PART À UN PROJET ARTISTIQUE ANCRÉ SUR SON TERRITOIRE. OUVERT À TOUTES ET TOUS, ET PROFONDÉMENT TOURNÉ VERS L'HUMAIN.**

À travers votre soutien, vous contribuez à faire émerger des projets principalement musicaux, à accompagner des artistes, et à développer des actions auprès de la jeunesse comme de l'ensemble de nos publics. Vous participez à faire du Train Théâtre un espace de rencontre, de partage et d'émotion.

Que vous soyez un particulier, une entreprise ou une organisation, chaque contribution compte. En quelques minutes, un don permet de s'engager concrètement, ou d'initier un partenariat durable fondé sur des valeurs communes.

## UN ENGAGEMENT SOUTENU PAR DES AVANTAGES FISCAUX

• **Particuliers** → réduction d'impôt sur le revenu de 66 % du montant du don, dans la limite de 20 % du revenu imposable.

• **Entreprises** → réduction d'impôt de 60 % du montant du don, dans la limite de 0,5 % du chiffre d'affaires HT.

• **IFI** : réduction de 75 % du montant du don, dans la limite de 50 000 €.

**Au-delà de cet avantage fiscal, le Train Théâtre sera ravi de définir avec vous des contreparties, telles que :**

• Des moments de rencontres et d'échanges avec les bénéficiaires de nos actions, pour vous associer à leur parcours.

• Des espaces de visibilité sur ses supports de communication.

• Des offres privilégiées de billetterie.

• La mise à disposition des locaux du Train Théâtre pour accueillir vos événements.

Soutenir le Train Théâtre, c'est faire le choix d'une culture vivante, accessible et partagée.

## CONTACT

Boris Goby  
administration@train-Théâtre.fr  
04 75 57 85 44



Nouvel Hôtel & la Table à Portes-lès-Valence, Hôtel des Négociants, Hôtel Sous Les Pins, Hôtel de Lyon, la bière des Zythonautes, Ferme des Mûres Gaec Chovin-Clément à Montvendre, ferme bio Margerie, Côté Nature, Collinaou à Aouste-sur-Sye

## L'ÉQUIPE

**Pascal Angenard**  
Communication,  
diffusion des supports

**Isabelle Blachon**  
Direction communication  
et relations publiques

**Françoise Christophe**  
Direction technique

**Stéphanie Eglène**  
Comptabilité, billetterie

**Loïs Fraysse**  
Régie son

**Hervé Galliano**  
Programmation  
Train Cinéma

**Boris Goby**  
Administration

**Alexandre Jardin**  
Projection cinéma

**Touatia Kebaïli**  
Chargée de production  
et accueil des artistes

**Bénédicte Mege**  
Communication  
numérique

**Laurent Moreau**  
Régie générale

**Justine Rando-Martin**  
Programmation jeune  
public et action culturelle

**Jordan Ricard**  
Billetterie et accueil  
des artistes

**Benoît Vuillon**  
Direction  
et programmation

Et toute l'équipe du bar,  
les ouvriers, les techniciens  
intermittents du spectacle  
et le personnel d'entretien

**Jean Cazenave**  
Programmation  
C'est la paye,  
ça s'arrose !

**Professeure relais**  
Fanny Bernard

### Le conseil d'administration

**Antonin Koszulinski**  
Conseiller communautaire  
Valence Romans Agglo

**Bruno Chatelet**  
Conseiller communautaire  
Valence Romans Agglo

**Emilie Balland Schmitt**  
Conseillère communautaire  
Valence Romans Agglo

**Marlène Mourier**  
Vice-présidente culture  
Valence Romans Agglo

**Marie-Françoise Pascal**  
Conseillère communautaire  
déléguée Valence Romans  
Agglo Partenariats  
culturels et artistiques  
et formation artistique

**Yoann Durif**  
Conseiller communautaire  
Valence Romans Agglo

**Personnalités qualifiées**  
Mickaël Le Saux  
Emmanuel Sinic  
Hugo Frison  
Bastien Vex

**Personnalité invitée**  
Sandrine Stalder-Meyer  
Directrice action  
culturelle et patrimoine  
Valence Romans Agglo

Programme édité  
sous réserve  
de modifications

Création graphique  
© Brest Brest Brest

Caractères typographiques  
Maroni © Arthur Calame,  
Hermès Condensed © Optimo

Imprimé par  
Les Impressions Modernes  
07500 Guilherand-Granges

**T I**

**ES MES SPECTACLES  
AU PREMIER  
RANG.**

Chaque mois, nos abonnés  
profitent de sorties culturelles.  
Pourquoi pas vous ?

Rendez-vous sur notre site,  
notre application et  
nos réseaux sociaux.

**Télérama** TUTOYONS LA CULTURE

LE TRAIN THÉÂTRE  
SCÈNE CONVENTIONNÉE  
D'INTERET NATIONAL  
ART ET CRÉATION  
CHANSON FRANCOPHONE

LE TRAIN CINÉMA  
SALLE CLASSÉE  
ART ET ESSAI

UN ÉQUIPEMENT DE  
VALENCE ROMANS  
AGGLO

1 RUE ARAGON  
26800  
PORTES-LÈS-VALENCE

RÉSERVATION 04 75 57 14 55  
BILLETTERIE@TRAIN-THEATRE.FR

BILLETTERIE EN LIGNE  
TRAIN-THEATRE.FR



# CHANSON VOIX DU MONDE MUSIQUE(S) DANSE CIRQUE JEUNE PUBLIC CINÉMA