

14^e édition des Journées européennes de l'archéologie

Au fil du temps, l'histoire des hommes s'inscrit dans le sol. Chaque époque se superpose à la précédente et c'est seulement à l'occasion de campagnes de fouille que nous redécouvrons des pans entiers de la vie quotidienne des hommes et des femmes qui nous ont précédés.

Cette année encore, à l'occasion des Journées européennes de l'archéologie, les 16, 17 et 18 juin, de nombreuses propositions vous sont faites pour rencontrer des archéologues sur des sites en cours de fouille, découvrir des sites anciens exceptionnellement ouverts au public, visiter des ateliers et pousser la porte des musées. Sur place, les professionnels et les associations de sauvegarde du patrimoine vous attendent et vous proposent selon les cas des visites guidées, des activités pédagogiques et ludiques, des ateliers de démonstration de taille de silex, la découverte d'une mine médiévale ou les techniques de conservation et de restauration des objets qui sont particulièrement fragiles quand ils sortent de terre.

Le Département de l'Isère est fier de contribuer à la recherche archéologique et à la diffusion des savoirs. Il accompagne les chercheurs sur de nombreux sites de toutes époques et est également maître d'ouvrage de deux chantiers de fouilles. Parmi eux, la Grande Rivoire, sur la route du Vercors, est un site national majeur pour les périodes préhistoriques allant du Mésolithique au Néolithique. Des équipes d'archéologues se succèdent sur place depuis plus de 20 ans.

Cette 14^e édition met en avant la Préhistoire, cette période comprise entre l'apparition de l'espèce humaine et la fabrication des outils en métal ce qui, pour la France, correspond aux périodes allant de 350 000 ans à 2 000 ans avant notre ère. Contrairement aux idées reçues, c'est déjà une période d'échanges et de circulation à l'échelle européenne. Un cahier central et de nombreux sites ou musées à découvrir vous permettront d'en savoir plus.

Je me réjouis que le Musée archéologique Saint-Laurent, musée départemental, accueille l'un des temps forts de cette édition attendue, avec l'installation d'un campement dans le jardin du musée.

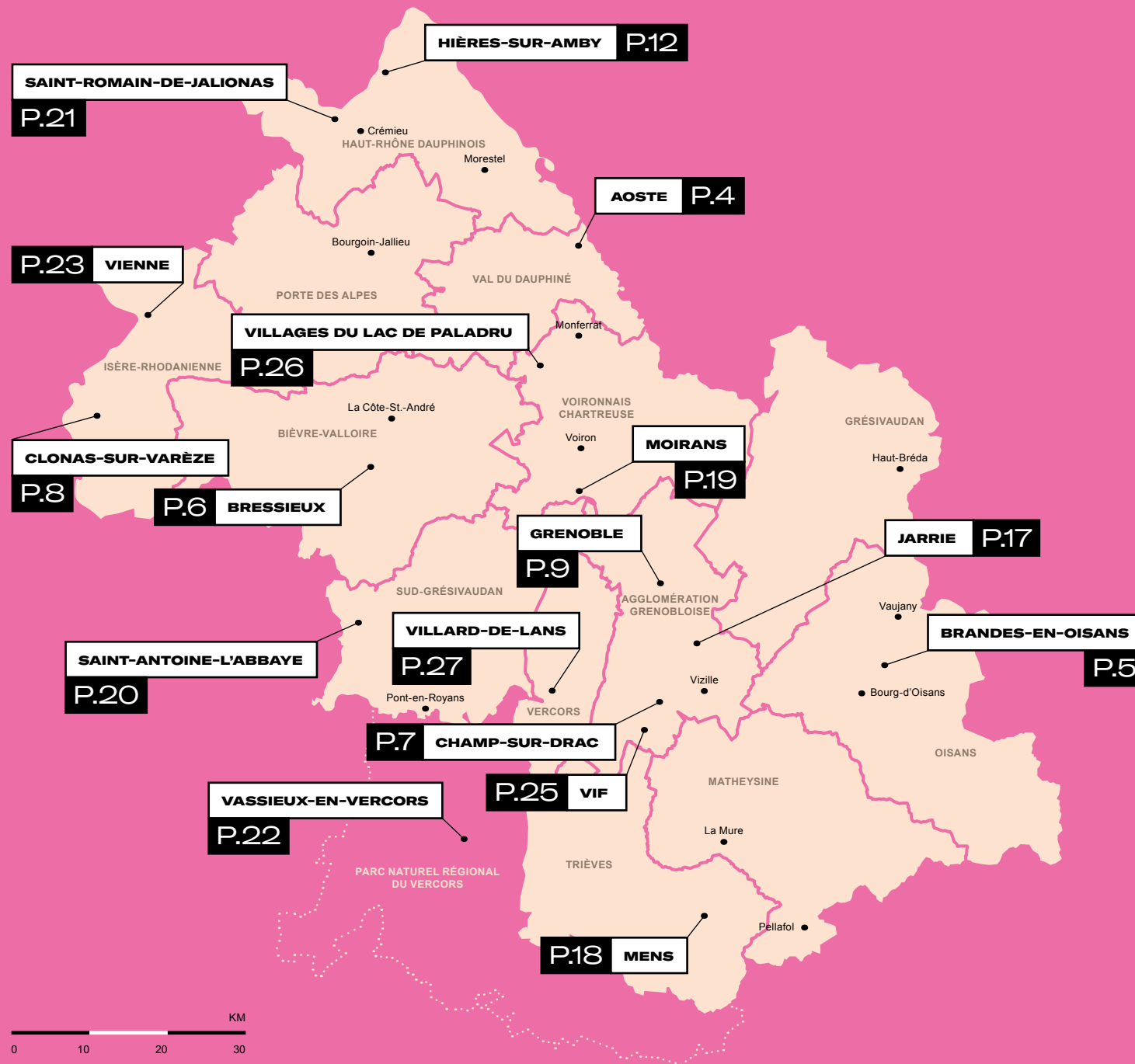
À chacun d'entre vous, bonnes journées de l'archéologie en Isère !

Jean-Pierre Barbier

PRÉSIDENT DU DÉPARTEMENT

Sommaire

Index



AOSTE

MUSÉE GALLO-ROMAIN P.4

BRANDES-EN-OISANS

SITE ARCHÉOLOGIQUE P.5

BRESSIEUX

CHÂTEAU DE BRESSIEUX P.6

CHAMP-SUR-DRAC

PRIEURÉ SAINT-MICHEL-DE-CONNEXE P.7

CLONAS-SUR-VARÈZE

VILLA DE LICINIUS P.8

GRENOBLE

ARC NUCLÉART P.9

MUSÉE ARCHÉOLOGIQUE SAINT-LAURENT P.10

MUSÉE DE L'ANCIEN ÉVÊCHÉ P.11

HIÈRES-SUR-AMBY

MAISON DU PATRIMOINE P.12

SITE ARCHÉOLOGIQUE DE LARINA P.16

JARRIE

CHÂTEAU DE BON REPOS P.17

MENS

MUSÉE DU TRIÈVES P.18

MOIRANS

ANCIENNE ÉGLISE PAROISSIALE ET PRIEURALE SAINT-PIERRE P.19

SAINT-ANTOINE-L'ABBAYE

MUSÉE DE SAINT-ANTOINE-L'ABBAYE P.20

SAINT-ROMAIN-DE-JALIONAS

VILLA DU VERNAI P.21

VASSIEUX-EN-VERCORS

MUSÉE DE LA PRÉHISTOIRE P.22

VIENNE

CREAM P.23

SERVICE ARCHÉOLOGIQUE MUNICIPAL P.24

VIF

MUSÉE CHAMPOLLION P.25

VILLAGES DU LAC DE PALADRU

MUSÉE ARCHÉOLOGIQUE DU LAC DE PALADRU P.26

VILLARD-DE-LANS

MAISON DU PATRIMOINE P.27



AOSTE

Musée gallo-romain d'Aoste

43 PLACE DU MUSÉE – 38490 AOSTE
04 76 32 58 27

ACCUEILMUSEE@MAIRIE-AOSTE.ORG
WWW.MUSEE-ARCHEOLOGIQUE-AOSTE.FR

ENTRÉE GRATUITE LE SAMEDI

Le musée présente une importante série d'objets et témoignages archéologiques trouvés sur la commune d'Aoste ou ses proches environs.

MUSÉE GALLO-ROMAIN

FAMILLE CHANTIER

VISITE PORTES OUVERTES D'UN CHANTIER DE FOUILLE

SAM. 17

RÉSERVATION OBLIGATOIRE

L'équipe d'Archeodunum ouvre les portes de son chantier archéologique au public. Inscription obligatoire auprès du musée d'Aoste. Accueil et départ des groupes obligatoires depuis le musée.

ARCHEODUNUM
INVESTIGATIONS ARCHÉOLOGIQUES

VISITE LIBRE COLLECTIONS PERMANENTES

VEN. 16 EN CONTINU 14H → 17H

SAM. 17 EN CONTINU 9H → 12H ET 13H → 17H

RENCONTRE AVEC UN ARCHÉOLOGUE DE L'INRAP

SAM. 17

Présentation du site d'Aoste et des diverses recherches menées ces dernières années sur la commune.

Inrap
Institut national
de recherches
archéologiques
préventives



BRANDES-EN-OISANS

Site archéologique de Brandes

ROUTE DU COL DE SARENNE – 38750 HUEZ
GEMARCHEO@WANADOO.FR

Du XII^e au XIV^e siècle, une petite agglomération s'implante à 800m d'altitude, directement sur un gisement de plomb et cuivre argentifères.

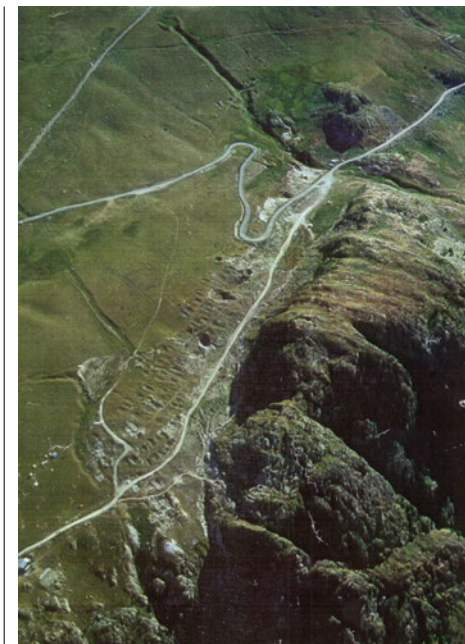
VISITE COMMENTÉE DU VILLAGE MINIER DE BRANDES

SAM. 17 & DIM. 18 : 14H → 16H

GRATUIT

PRÉVOIR DES CHAUSSURES PLATES ET FERMÉES
INACCESSIBLE AUX PERSONNES À MOBILITÉ RÉDUITE

Le site se développe sur 1km de longueur et la visite permettra de voir les habitations, l'église, l'emplacement de vastes aménagements hydrauliques et les ateliers de traitement du minerai.



SITE ARCHÉOLOGIQUE

MOYEN ÂGE VISITE GUIDÉE



BRESSIEUX

Musée de Bressieux

LE BOURG – 38870 BRESSIEUX

INACCESSIBLE AUX PERSONNES À MOBILITÉ RÉDUITE

Le musée présente le résultat des fouilles archéologiques effectuées pendant dix ans au château. Grâce aux objets livrés par les recherches, le parcours retrace le quotidien des seigneurs de Bressieux du Moyen Âge à la Révolution.

SITE ARCHÉOLOGIQUE

MUSÉE MOYEN ÂGE

VISITE

VISITE LIBRE
COLLECTIONS PERMANENTES

SAM. 17 ET DIM. 18 : 15H → 19H

GRATUIT



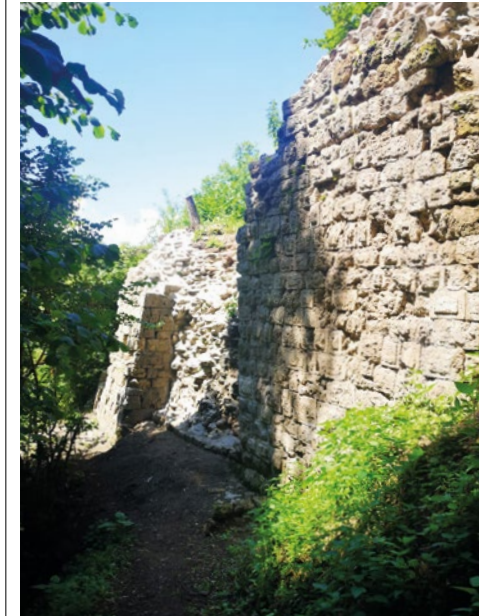
CHAMP-SUR-DRAC

Prieuré Saint-Michel de Connexe

Les ruines de l'ancien prieuré Saint-Michel de Connexe se trouvent sur les hauteurs de la commune de Champ-sur-Drac.

SITE ARCHÉOLOGIQUE

MOYEN ÂGE VISITE

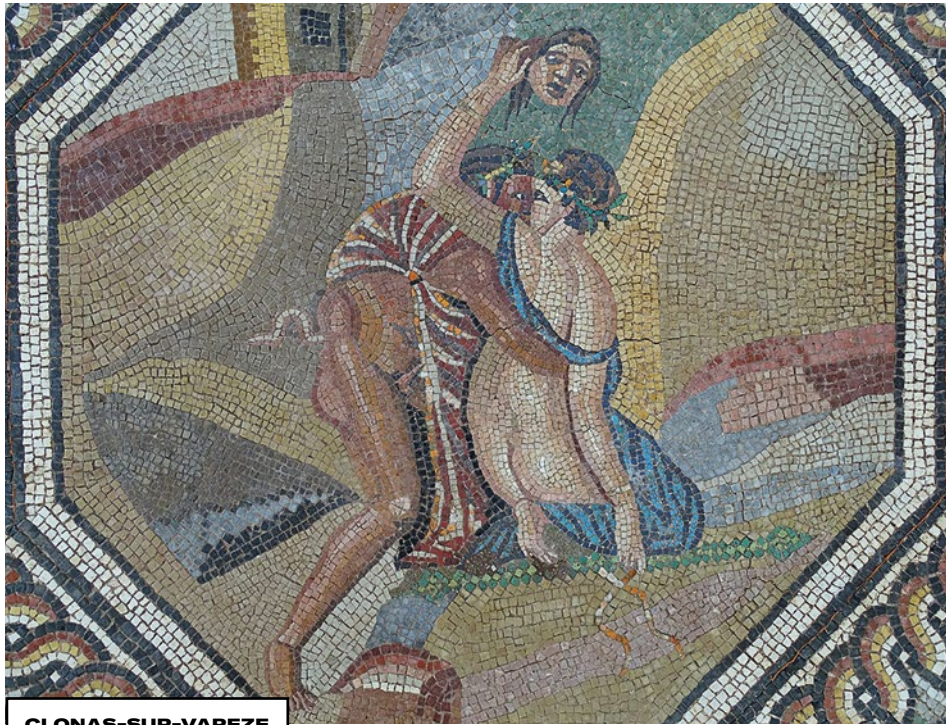


VISITE

SAM. 17 : 11H → 16H

GRATUIT

Découverte du site en présence d'archéologues et de membres de l'association « un avenir pour le prieuré Saint-Michel de Connexe ».



CLONAS-SUR-VAREZE

Villa de Licinius

1 RUE BOURBOUREY – 38550 CLONAS-SUR-VARÈZE

Le site permet d'apprécier une mosaïque polychrome de plus de 67m² représentant le dieu Océan datant du II^e siècle après J.C.

SITE ARCHÉOLOGIQUE

ANTIQUITÉ VISITE

VISITE LIBRE COLLECTIONS PERMANENTES

SAM. 17 & DIM. 18 : 14H30 → 18H30



GRENOBLE

ARC-Nucléart

ARC-NUCLÉART, CEA-GRENOBLE
17 AVENUE DES MARTYRS – 38054 GRENOBLE
04 38 78 35 52
NUCLEART@CEA.FR
WWW.ARC-NUCLEART.FR

ARC-Nucléart est un atelier de conservation-restauration et un laboratoire de recherche, reconnu internationalement pour ses compétences uniques en matière de sauvegarde du patrimoine culturel. Implanté sur le site du CEA à Grenoble, il est dédié à la conservation et la restauration des objets en matériaux organiques : archéologiques ou historiques.

ATELIER DE RESTAURATION

VISITE GUIDÉE



VISITE GUIDÉE VISITE DE L'ATELIER DE RESTAURATION

VEN. 16 : 9H30, 13H ET 15H

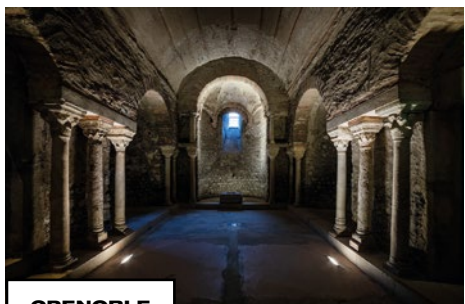
GRATUIT

» RÉSERVATION ET INSCRIPTION OBLIGATOIRE SUR :

[HTTPS://YPL.ME/Q2G](https://ypl.me/Q2G)

PIÈCE D'IDENTITÉ EN COURS DE VALIDITÉ OBLIGATOIRE (UNIQUEMENT CARTE NATIONALE D'IDENTITÉ OU PASSEPORT). ACCÈS AU SITE INTERDIT AUX MINEURS, MÊME ACCOMPAGNÉS

L'équipe pluridisciplinaire d'ARC-Nucléart dévoilera les techniques de conservation et de restauration qu'elle applique aux vestiges archéologiques et aux œuvres historiques. Ici la science, l'histoire et l'art se mêlent ; des objets vieux de plusieurs centaines d'années côtoient des technologies du XXI^e siècle.



GRENOBLE

Musée archéologique Saint-Laurent

PLACE SAINT-LAURENT – 38000 GRENOBLE

04 76 44 78 68

MUSEE-ARCHEOLOGIQUE@ISERE.FR

MUSEES.ISERE.FR

ENTRÉE GRATUITE

Site archéologique majeur à Grenoble, cette ancienne église propose un voyage dans le passé afin de découvrir les origines du christianisme.

SITE ARCHÉOLOGIQUE

MUSÉE PRÉHISTOIRE

ANTIQUITÉ MOYEN ÂGE

VISITE ANIMATION

TOUT PUBLIC



VISITE LIBRE COLLECTIONS PERMANENTES

VEN. 16, SAM. 17 & DIM. 18 : 10H → 18H

CAMPEMENT PRÉHISTORIQUE

SAM. 17 : 11H → 18H | DIM. 18 : 11H → 18H

ACCÈS LIBRE

TOUT PUBLIC

Installés autour d'un feu de camp, les visiteurs découvrent la vie à la Préhistoire. Grâce aux démonstrations réalisées par les archéologues présents lors de cet évènement, la taille du silex, la céramique, le feu, l'art de la parure et la gastronomie préhistorique n'auront plus de secret pour eux..

PALEOTIME
archéologie préventive



BALADE COMMENTÉE LE SENTIER GÉOLOGIQUE DE LA BASTILLE

SAM. 17 : DÉPART À 14H

DURÉE : 2H

» SUR INSCRIPTION

PRÉVOIR CHAUSSURES DE MARCHÉ ET GOURDE D'EAU
À PARTIR DE 8 ANS

Découverte du sentier géologique de la Bastille à l'aide de manipulations et d'observations en compagnie d'une médiatrice scientifique.



GRENOBLE

Musée de l'Ancien Évêché

2 RUE TRÈS-CLOÎTRES – 38000 GRENOBLE

04 76 03 15 25

MUSEE-EVECHE@ISERE.FR

MUSEES.ISERE.FR

Installé dans l'ancien palais des évêques, au cœur du centre historique de Grenoble, le musée présente les vestiges archéologiques du baptistère et des premiers temps chrétiens.

MUSÉE ANTIQUITÉ

MOYEN ÂGE VISITE GUIDÉE

ANIMATION FAMILLE



VISITE LIBRE COLLECTIONS PERMANENTES

VEN. 16 : 9H → 18H, SAM. 17 & DIM. 18 : 11H → 18H

VISITE GUIDÉE L'ISÈRE EN HISTOIRE

DIM. 18 : 14H30

GRATUIT

» SUR INSCRIPTION

La visite retrace l'histoire de l'Isère à travers un parcours mettant en scène des collections archéologiques prestigieuses.

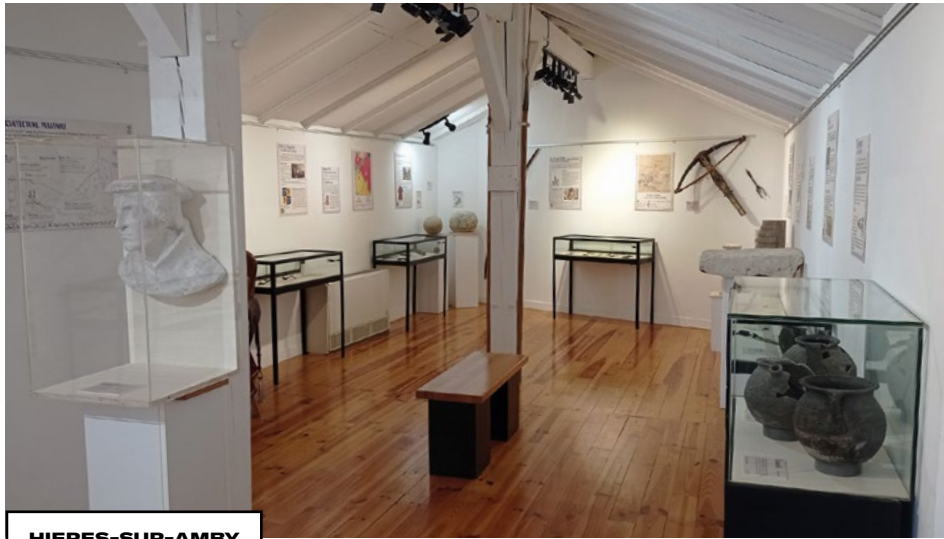
VISITE GUIDÉE LE BAPTISTÈRE DE GRENOBLE

DIM. 18 : 16H

GRATUIT

» SUR INSCRIPTION

Découvrez les vestiges archéologiques exceptionnels du Grenoble antique.



HIERES-SUR-AMBY

Maison du patrimoine

MONTÉE DE LA CURE – 38118 HIERES-SUR-AMBY
04 74 95 19 10
MUSEE@HIERES-SUR-AMBY.FR
WWW.MUSEE-LARINA-HIERES.FR

À travers les objets archéologiques d'exception qui constituent sa collection permanente, le musée met en scène l'histoire des peuples qui se sont succédés dans la région, entre la Préhistoire et le Haut Moyen-Âge.

MUSÉE PRÉHISTOIRE

MOYEN ÂGE ATELIER

ANIMATION VISITE GUIDÉE

ENFANTS

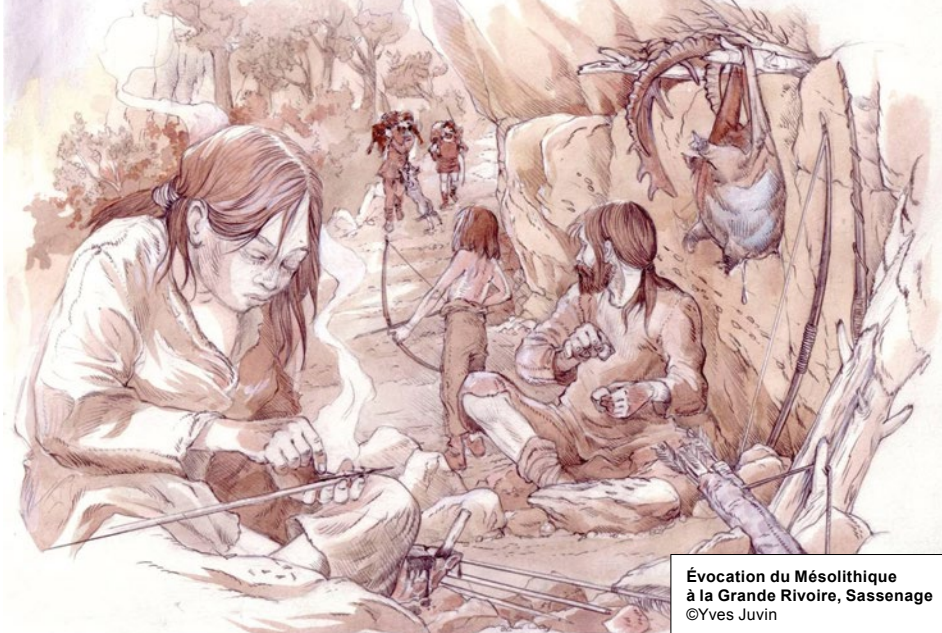
VISITE LIBRE DU MUSÉE ET DE LA NOUVELLE EXPOSITION TEMPORAIRE :
CHRONIQUES DAUPHINOISES, DE LA BARONNIE DE LA TOUR À ANTHON

VEN. 16, SAM. 17 & DIM. 18 : 14H → 17H

GRATUIT



Grotte Colomb, Méaudre. Photo Hyppolite Müller, ©Musée dauphinois



Évocation du Mésolithique à la Grande Rivoire, Sassenage ©Yves Juvin

DOSSIER

La Préhistoire en Isère

Les Alpes, et particulièrement le département de l'Isère, regorgent de traces laissées par les populations préhistoriques montrant ainsi l'attrait de notre territoire pour les peuples de chasseurs-cueilleurs. Ainsi depuis plus d'un siècle, des chercheurs isérois passionnés mettent au jour des vestiges datant de la Préhistoire. Des sites exceptionnels tels que la Grande Rivoire, l'Aulp-du-Seuil ou le Pas de l'Aiguille permettent de mieux comprendre l'installation des groupes humains, le climat dans lequel ils évoluaient et les inventions techniques réalisées pour s'adapter à leur environnement.

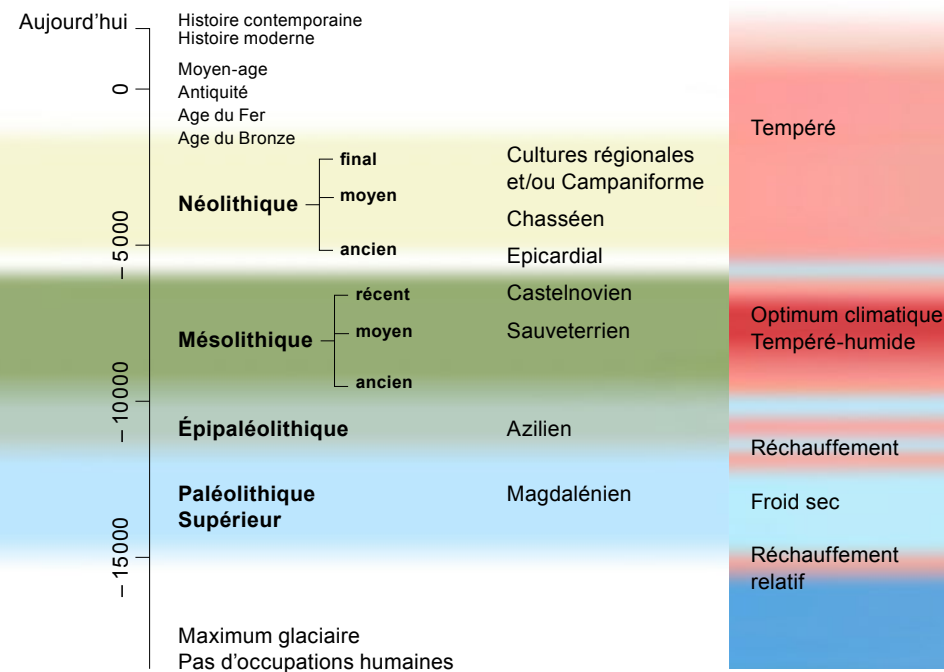
Au fil des différents épisodes de glaciation et de réchauffement climatique, des groupes humains s'installent dans nos contrées. Les traces les plus anciennes remontent à 50 000 ans. Néandertal a fait une incursion en Vercors comme le montrent les vestiges découverts dans la grotte de Préléting à Presles.

Après une longue phase d'abandon due à la présence des glaciers, des Cro-Magnons reprennent possession des territoires à partir de 15 000 avant J.-C. Ces chasseurs magdaléniens installent leur campement en plaine, au bord des rivières et font des incursions saisonnières en montagne. Ils évoluent dans un paysage de steppe-toundra, semblable à celui de la Sibérie actuelle. Les températures sont en moyenne inférieures de 10° à celles que nous connaissons. Ils vivent principalement de la chasse au renne, au cheval en plaine et au bouquetin. À partir de 12 000 avant J.-C., le climat se réchauffe laissant la place à un paysage de forêts. Les troupeaux d'animaux steppiques, adaptés au froid, gagnent le nord de l'Europe et sont remplacés par le cerf et le sanglier. Des sites comme la Grotte Colomb ou la Passagère à Méaudre montrent l'importance d'une pratique propre à notre région : la chasse à la marmotte. Viande, os et ligaments mais surtout la fourrure, étaient exploités.

À partir de 8 000 avant J.-C., à la suite d'un radoucissement généralisé du climat, une forêt dense s'installe en plaine et en moyenne montagne. Une nouvelle culture se développe, celle du Mésolithique. De nouveaux territoires sont exploités en haute montagne, au dessus de la limite de la forêt. La découverte de nombreux sites en altitude montre que la montagne a connu une importante fréquentation à cette période. Des campements de plein air sont installés à proximité des points d'eau jusqu'à 2 000 m d'altitude. De nombreux éclats de taille de quartz ont par exemple été retrouvés à proximité des lacs Roberts à Chamrousse. Les chasseurs y cherchaient un gibier varié comme le bouquetin, le chamois, le cerf et le sanglier.

L'arrivée des premières populations de pasteurs-agriculteurs du Néolithique vers 5 000 avant J.-C. bouleverse une nouvelle fois l'occupation du territoire. Les groupes humains continuent de fréquenter les zones d'altitude pour les besoins de la chasse. La pratique de l'élevage du bœuf puis du mouton est attestée par la présence de nombreux restes osseux trouvés sur les sites. La Grande Rivoire, sur les hauteurs de Sassenage, montre de manière exceptionnelle la transition entre les derniers chasseurs-cueilleurs et les premiers agriculteurs. Des niveaux de bergerie extrêmement bien conservés ont livré un riche mobilier utilisé par les premiers bergers.

CHRONOLOGIE DE LA PRÉHISTOIRE DANS LES ALPES ©AVDPA





HIERES-SUR-AMBY

Site archéologique de Larina

38118 HIERES-SUR-AMBY

04 74 95 19 10

CONTACT@MUSEE-LARINA-HIERES.FR

WWW.MUSEE-LARINA-HIERES.FR

Occupé depuis la Préhistoire, le site archéologique met en avant les vestiges restaurés datant de l'Antiquité et de la période mérovingienne.

SITE ARCHÉOLOGIQUE

ANTIQUITÉ

MOYEN ÂGE

ANIMATION

VISITE GUIDÉE

FAMILLE

VISITE GUIDÉE LES ENFANTS À LARINA

DIM. 18 : 10H

GRATUIT

»» RÉSERVATION CONSEILLÉE

L'équipe vous propose une visite adaptée au jeune public, tournée vers le jeu et l'enquête puis des ateliers et démonstrations avec les membres de l'association de reconstitution historique lyonnaise Limitis.

VISITE GUIDÉE DÉCOUVERTE DU SITE AVEC DES BARBARES

DIM. 18 : 10H

GRATUIT

»» RÉSERVATION CONSEILLÉE

Visite commentée du site de Larina à deux voix : José Dias, directeur du musée et responsable du site archéologique intervient avec les membres de l'association de reconstitution historique lyonnaise Limitis.



JARRIE

Château de Bon Repos

ROUTE DE BON REPOS – 38560 JARRIE

Édifié aux alentours de 1470 par Guillaume Armuet au début de la Renaissance, ce château flanqué de quatre tours domine le vallon de Jarrie. Il est inscrit à l'inventaire supplémentaire des monuments historiques.

VISITE LIBRE OU COMMENTÉE

DIM. 18 : 10H → 12H ET 14H → 18H

GRATUIT

Découverte du site en compagnie des membres de l'association de sauvegarde et d'animation du Château de Bon Repos.

CHÂTEAU

MOYEN ÂGE

VISITE

TOUT PUBLIC



MENS

Musée du Trièves

59 PLACE DE LA HALLE – 38710 MENS

04 76 34 88 28

MUSEE-DU-TRIEVES@CDCTRIEVES.FR

MUSEEDUTRIEVES.FR

Situé au cœur du quartier historique de Mens, le Musée du Trièves retrace l'histoire des hommes et des femmes qui ont façonné ce paysage. Véritable musée de pays, il donne toute sa place aux premières occupations humaines depuis la Préhistoire, au fait religieux marqué à l'époque moderne par la présence de catholiques et de protestants, au patrimoine rural riche de manoirs, maisons de maîtres et maisons paysannes, à la vie villageoise, aux artistes ayant séjourné sur ces terres (Jean Giono, Edith Berger, Emile Gilioli).

MUSÉE PRÉHISTOIRE

ANTIQUITÉ MOYEN ÂGE

VISITE BALADE

VISITE LIBRE COLLECTIONS PERMANENTES

VEN. 16, SAM. 17 & DIM. 18 : 15H → 18H

BALADE DÉCOUVERTE D'UN ANCIEN CHÂTEAU DU TRIÈVES

SAM. 17 : 14H30

GRATUIT

DURÉE DE LA BALADE : 2H

DÉNIVELÉ 250M

DÉPART COVOITURAGE : 14H30 PARKING PRÉ

COLOMBON MENS

Balade sur les vestiges du bourg fortifié de Puy-Boson et du château fort sur motte de Puy-Boson, commune de Châtel en Trièves (X^e–XIV^e siècle).



MOIRANS

Ancienne église paroissiale et prieurale Saint-Pierre de Moirans

RUE DU DOCTEUR LAROCHE – 38430 MOIRANS

Telle qu'elle nous est parvenue, l'ancienne église Saint-Pierre est le produit d'un millénaire et demi d'histoire dont elle porte, inscrit dans les maçonneries, les multiples épisodes de constructions, d'agrandissements, de transformations et de destructions. Leur lecture fait partie des tâches assignées aux archéologues.

SITE ARCHÉOLOGIQUE

MOYEN ÂGE VISITE



VISITE COMMENTÉE SITE ARCHÉOLOGIQUE

SAM. 17 & DIM. 18 : 14H ET 16H

GRATUIT

La visite du site sera commentée par un archéologue.

Musée de Saint-Antoine-l'Abbaye

LE NOVICIAT – 38160 SAINT-ANTOINE-L'ABBAYE

04 76 36 40 68

MUSEE-SAINT-ANTOINE@ISERE.FR

MUSEES.ISERE.FR

Installé au cœur du village de Saint-Antoine-l'Abbaye, le musée permet de découvrir l'histoire de l'Abbaye et de l'ordre des hospitaliers de Saint-Antoine de façon vivante et interactive à travers le parcours *Chroniques d'une abbaye*.

FILM 3D

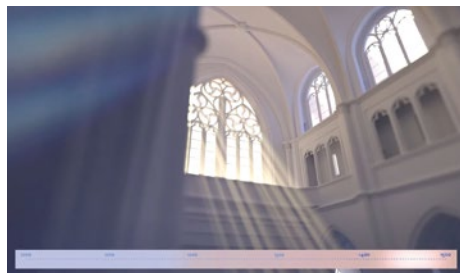
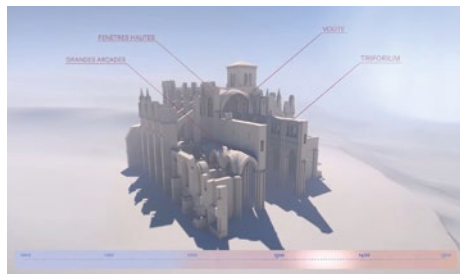
SAINT-ANTOINE AU TEMPS DES BÂTISSEURS, 1070-1490

VEN. 16, SAM. 17 & DIM. 18 : 14H → 18H

ACCÈS LIBRE
GRATUIT

DURÉE : 6 MN

Découvrez les dernières découvertes archéologiques et historiques permettant de comprendre le chantier de construction de l'église abbatiale.



MUSÉE MOYEN ÂGE

FILM FAMILLE



SAINT-ROMAIN-DE-JALIONAS

Villa gallo-romaine du Vernai

RUE DE L'ÉGLISE – 38460 SAINT-ROMAIN-DE-JALIONAS

ARCHEOLOGIE.SRJ@MAILLO.COM

LINKTR.EE/ARCHEOSRJ

Venez découvrir le site archéologique du Vernai à Saint-Romain-de-Jalionas grâce aux visites guidées, ateliers et jeux conduits par l'Association pour l'Histoire et l'Archéologie.

VISITE GUIDÉE

LA VILLA DU VERNAI

SAM. 17 : 14H ET 16H30 | DIM. 18 : 10H, 14H ET 16H30

Découverte du site en compagnie de l'archéologue en charge des fouilles.

RENCONTRE AVEC DES ARCHÉOLOGUES

SAM. 17 : 14H → 17H30

DIM. 18 : 10H → 12H ET 14H → 17H30

Venez écouter et discuter avec des archéologues spécialisés dans différents domaines. La plupart ont travaillé sur le site.

SITE ARCHÉOLOGIQUE

GALLO-ROMAIN

VISITE GUIDÉE ATELIER

FAMILLE TOUT PUBLIC

VISITE GUIDÉE

VISITE DU MARAIS
DU GRAND PLAN

DIM. 18 : 10H ET 14H30

» INSCRIPTION OBLIGATOIRE

PRÉVOIR BOTTES OU CHAUSSURES DE MARCHÉ SELON LA MÉTÉO

Visite commentée du marais du Grand Plan, exploitée pendant l'époque romaine. La visite sera animée par une archéologue de l'association qui gère le site et par deux naturalistes de l'association Lo Parvi.

VISITES THÉMATIQUES DU SITE ARCHÉOLOGIQUE DU VERNAI

SAM. 17 : 14H → 17H30

DIM. 18 : 10H → 12H ET 14H → 17H30

Les thermes, le jardin antique expérimental, les dernières découvertes du site, l'église et le château delphinal, la villa du régisseur.

JEU DE PISTE

SAM. 17 : 14H → 17H30

DIM. 18 : 10H → 12H ET 14H → 17H30

Afin que les plus jeunes puissent découvrir le site, nous vous proposons un jeu de piste en autonomie.

ATELIERS

SAM. 17 : 14H → 17H30

DIM. 18 : 10H → 12H ET 14H → 17H30

Plusieurs ateliers sont proposés en continu pendant 2 jours : fouilles en carré (à partir de 10 ans), jeux romains, poterie, calligraphie romaine et médiévale, fibule et mosaïque.



VASSIEUX-EN-VERCORS

Musée de la Préhistoire du Vercors

600 L'HÂLE – 26420 VASSIEUX EN VERCORS
04 75 48 27 81
INFO@PREHISTOIRE-VERCORS.FR
WWW.PREHISTOIRE-VERCORS.FR

CONFÉRENCE

LA FEMME... UN HOMME PRÉHISTORIQUE COMME LES AUTRES

SAM. 17 : 11H
DURÉE : 1H30
GRATUIT

SITE ARCHÉOLOGIQUE

MUSÉE PRÉHISTOIRE

VISITE FAMILLE

ATELIER

LA CHASSE AU BIFACE

DIM. 18 : 15H
DURÉE : 1H
GRATUIT

À l'instar d'une chasse aux oeufs de pâques, retrouvez des silex taillés dans le parc du musée, ramenez-les à l'accueil une surprise vous attend.

VISITE LIBRE

COLLECTIONS PERMANENTES

VEN. 16, SAM. 17 & DIM. 18 : 12H → 17H

VISITE GUIDÉE

COLLECTIONS PERMANENTES

SAM. 17 & DIM. 18 : 14H30
TARIF : 3 €
DURÉE : 1H

DÉMONSTRATION

TAILLE DE SILEX

VEN. 16, SAM. 17 & DIM. 18 3 FOIS PAR JOUR
DURÉE : 40 MIN.

GRATUIT



VIENNE

CREAM

11 RUE DU 24 AVRIL 1915 – 38200 VIENNE
04 74 85 19 00

Le CREAM, situé dans le quartier d'Estressin à Vienne, est un laboratoire spécialisé dans la conservation et la restauration des objets archéologiques. Il ouvre exceptionnellement ses portes les 16 et 17 juin. Des objets remarquables provenant du site « Le Bourg » à Sainte-Colombe (Rhône) ainsi que celui de la ZAC d'Ancises à Creuzier-le-Neuf (Allier) seront exposés pour illustrer les divers procédés mis en oeuvre pour leur valorisation scientifique et muséographique.

ATELIER DE RESTAURATION

VISITE GUIDÉE

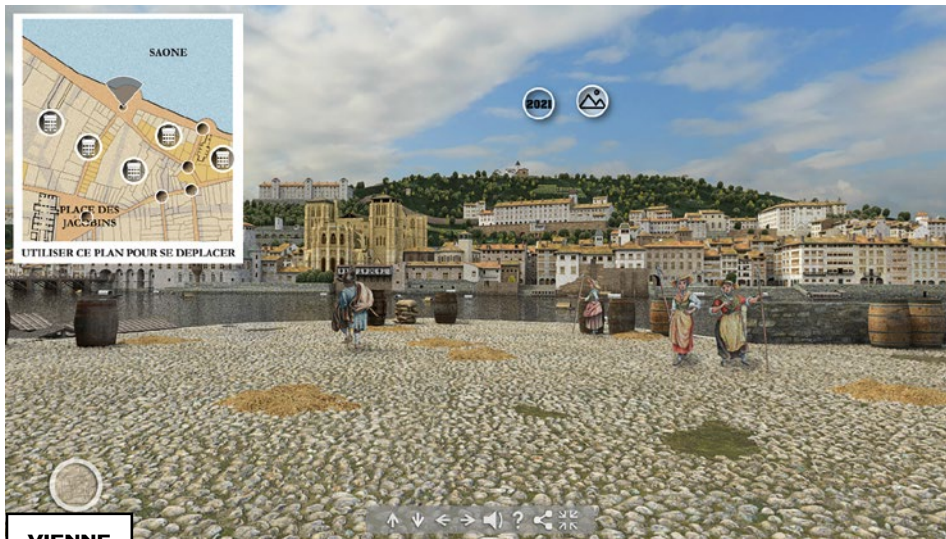


VISITE GUIDÉE

VEN. 16 & SAM. 17 : 14H → 17H
DURÉE : ENVIRON 1H PAR PETITS GROUPES

» RÉSERVATION CONSEILLÉE AU 04 74 85 19 00

Les conservateurs-restaurateurs vous présenteront les différents moyens mis en oeuvre pour révéler et valoriser le message, souvent dissimulé, que recèlent les objets mis au jour par les archéologues, ainsi que les procédés utilisés pour en assurer la conservation.



Service archéologique municipal de Vienne

Vienne est l'une des villes les plus anciennes de la région. Dès le V^e siècle avant notre ère, quelques installations humaines sont observées grâce aux fouilles archéologiques. Au III^e siècle av. J.-C., Vienne appartient au peuple gaulois des Allobroges dont elle devient ensuite la capitale. Mais c'est l'Empire romain qui fait sa gloire et sa richesse... De cette époque, Vienne possède un patrimoine archéologique parmi les plus riches de France.

CONFÉRENCE

LES IMAGES TOPOGRAPHIQUES DE LYON (XVI^e – XX^e SIÈCLES) : ÉTUDE, SPATIALISATION ET VALORISATION NUMÉRIQUE

VEN. 16 : 18H → 20H

GRATUIT

AUDITORIUM DU TRENTE

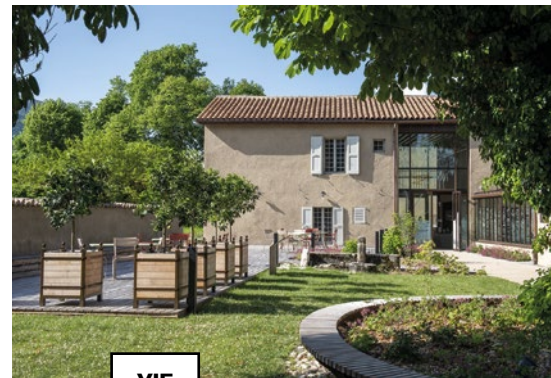
30 AVENUE DU GÉNÉRAL-LECLERC – 38200 VIENNE

ACCÈS PMR

Damien Petermann, docteur en géographie-aménagement, Université Lyon-3, présentera plusieurs recherches et projets récents portant sur les images de Lyon aux périodes moderne et contemporaine, dans une approche combinant géographie, cartographie et histoire visuelle. Ces documents iconographiques se caractérisent par leur dimension spatiale, qui possède un fort potentiel d'étude et de valorisation au moyen du numérique (système d'information géographique, géovisualisation, modélisation 3D).

CONFÉRENCE

ANTIQUITÉ



VIF

Musée Champollion

45 RUE CHAMPOLLION – 38450 VIF

04 57 58 88 50

MUSEE-CHAMPOLLION@ISERE.FR

MUSEES.ISERE.FR

Installé dans le domaine « Les Champollion » à Vif, le musée propose une approche unique de l'égyptologie en présentant la vie et l'œuvre des deux frères Champollion, Jean-François et Jacques-Joseph, fondateurs de la discipline.

ANIMATION

ARCHÉOLOGIA, À LA DÉCOUVERTE DES TRÉSORS DES PHARAONS

SAM. 17 : 10H30, 11H30, 13H30, 14H30, 15H30 ET 16H30

GRATUIT

» SUR INSCRIPTION

À PARTIR DE 8 ANS

Plongez dans un univers ludique en explorant un site de fouilles et partez à la découverte des trésors égyptiens enfouis.

MUSÉE

ÉGYPTE ANTIQUE

ANIMATION

ENFANTS





VILLAGES DU LAC DE PALADRU



CONFÉRENCE THÉATRalisée LE GENRE : MODE D'EMPLOI

VEN. 16 : 19H

GRATUIT

» SUR RÉSERVATION SUR LE LIEN : [HTTPS://](https://billetterie-culture.paysvoironnais.com/spectacles/spectacles-au-musee-archeologique)

[BILLETTERIE-CULTURE.PAYSVOIRONNAIS.COM/SPECTACLES/SPECTACLES-AU-MUSEE-ARCHEOLOGIQUE](https://billetterie-culture.paysvoironnais.com/spectacles/spectacles-au-musee-archeologique)

Conférence animée par J-Jacques Millet, paléanthropologue, et une comédienne. Il est souvent question de la théorie du genre. À quoi cet assemblage de mots tient s'il n'y a pas de support scientifique pour étayer son contenu ?

RENCONTRE SAVOIR-FAIRE NÉOLITHIQUE

SAM. 17 & DIM. 18 : 14H → 18H

» LIBRE SANS RÉSERVATION

Rencontres et ateliers autour des savoir-faire du Néolithique et toujours en questionnant le genre !

Ateliers Venus, Stèle & Menhir, Tissage & Couture, Cuisine & Secret de beauté et La fabrique du genre...

CONCERT, ANIMATIONS MÉDIÉVALES ET SPECTACLE PYROTECHNIQUE

SAM. 17 : 18H30 → 22H

GRATUIT

» LIBRE SANS RÉSERVATION

DANS LE PRÉ GARROT - PALADRU, DERRIÈRE LE MUSÉE

50 musiciens de l'Harmonie de Voiron et la Compagnie Briselame vous donnent rendez-vous pour une soirée hors du temps !

MALP Musée archéologique du Lac de Paladru

51 RUE DU MUSÉE
38850 LES VILLAGES DU LAC DE PALADRU

04 56 26 16 16
MUSEE.ARCHEOLOGIQUE@PAYSVOIRONNAIS.COM
WWW.MALP.FR

Installé à quelques pas du lac de Paladru, le musée propose un voyage temporel vers le Néolithique et l'an Mil, à travers des vestiges exceptionnels, découverts sous les eaux du lac.

MUSÉE VESTIGES

NÉOLITHIQUE MOYEN ÂGE

CONFÉRENCE SPÉCIALISÉE

FAMILLE



VILLARD-DE-LANS

Maison du patrimoine

PLACE DE LA LIBÉRATION - 38250 VILLARD-DE-LANS
04 76 95 17 31

MAISONDUPATRIMOINE@VILLARD-DE-LANS.FR

Installé dans l'ancien Hôtel de Ville, le musée retrace la vie quotidienne des communautés paysannes sur le plateau du Vercors au début du XX^e siècle.

VISITE LIBRE COLLECTIONS PERMANENTES

VEN. 16 : 15H → 18H38

SAM. 17 & DIM. 18 : 10H → 12H ET 14H → 18H

MUSÉE PRÉHISTOIRE

ATELIER CONFÉRENCE

VISITE

CONFÉRENCE HISTOIRE DES HERBIERS

VEN. 16 : 19H

LA VERRIÈRE (SALLE DE L'OFFICE DE TOURISME)

GRATUIT

À PARTIR DE 12 ANS

Considérés comme les témoins de l'histoire vivante de la biodiversité, les herbiers font partie de notre patrimoine culturel et sont de véritables outils scientifiques actuels. Le botaniste d'aujourd'hui, comme l'archéologue, étudie ce patrimoine menacé par les sociétés humaines.

Matthieu Lefebvre, chargé des collections botaniques au museum d'histoire naturelle de Grenoble, vient nous présenter l'histoire de ces herbiers, dont celui de l'Abbé Ravaud (curé de Villard de Lans de 1864 à 1898), spécialisé dans les mousses et lichens.

ATELIER QU'EST-CE QU'UNE FLEUR ?

DIM. 18 : 15H → 17H

GRATUIT

DE 6 À 12 ANS

Atelier d'observation sur les fleurs, leurs formes, leurs couleurs, leurs odeurs. Ne pas cueillir systématiquement les fleurs qui m'entourent, ou comment sensibiliser les enfants à leur environnement. Fabrication d'une fleur en papier.

CRÉDITS PHOTOGRAPHIQUES : Musée d'Aoste © Musée d'Aoste | Site archéologique de Brandes-en-Oisans © GEMA | Château de Bressieux © Association des amis de Bressieux | Prieuré Saint-Michel de Comexè – Association Un avenir pour le prieuré Saint-Michel de Comexè | Villa de Licinius © Association Janus | Arc-Nuckart © Arc-Nuckardt | Musée archéologique Saint-Laurent © Département de l'Isère – Alain Doucé et Paléotime | Musée de l'ancien évêché © Département de l'Isère – Musée de l'ancien évêché – Jean-Sébastien Faure | Musée-Maison du Patrimoine © Musée-Maison du Patrimoine | Site archéologique de Larina © Didier Jungers | Château de Bon Repos © ACBR | Musée du Trèves © Musée du Trèves | Ancienne église paroissiale et prieurale Saint-Pierre © Ville de Moirans | Musée de Saint-Antoine-l'Abbaye © Département de l'Isère – Driprnon, 2021 | Villa du Vernal © Association d'Histoire et d'Archéologie | Musée de la Préhistoire du Vercors © Musée de la Préhistoire du Vercors | CREAM © Cream Vienne (épée INRAP) | Service archéologique municipal de Vienne © Fabrice Pothier, Yvenn1700.fr, 2021 | Musée Champollion © Département de l'Isère – Musée Champollion | Musée archéologique du tac de Palatru © Samuel Moraud | Maison du patrimoine de Villard-de-Lans © Musée Villard-de-Lans. **CONCEPTION GRAPHIQUE :** Silence.