



Pays d'art et d'histoire
Pays Serre-Ponçon Ubaye Durance

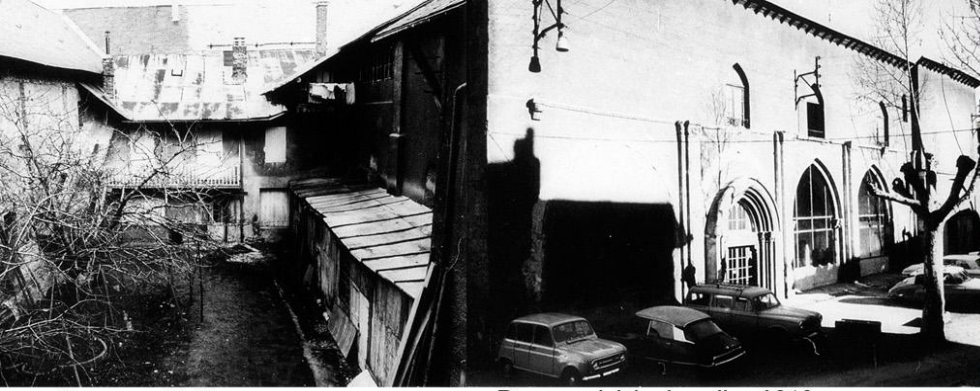
laissez-vous conter

Het voormalige Franciscanenklooster

Dit boekje terugbrengen naar de receptie alstublieft.



Office de Tourisme d'Embrun
Tél: +33 (0)4 92 43 72 72
www.tourisme-embrun.com



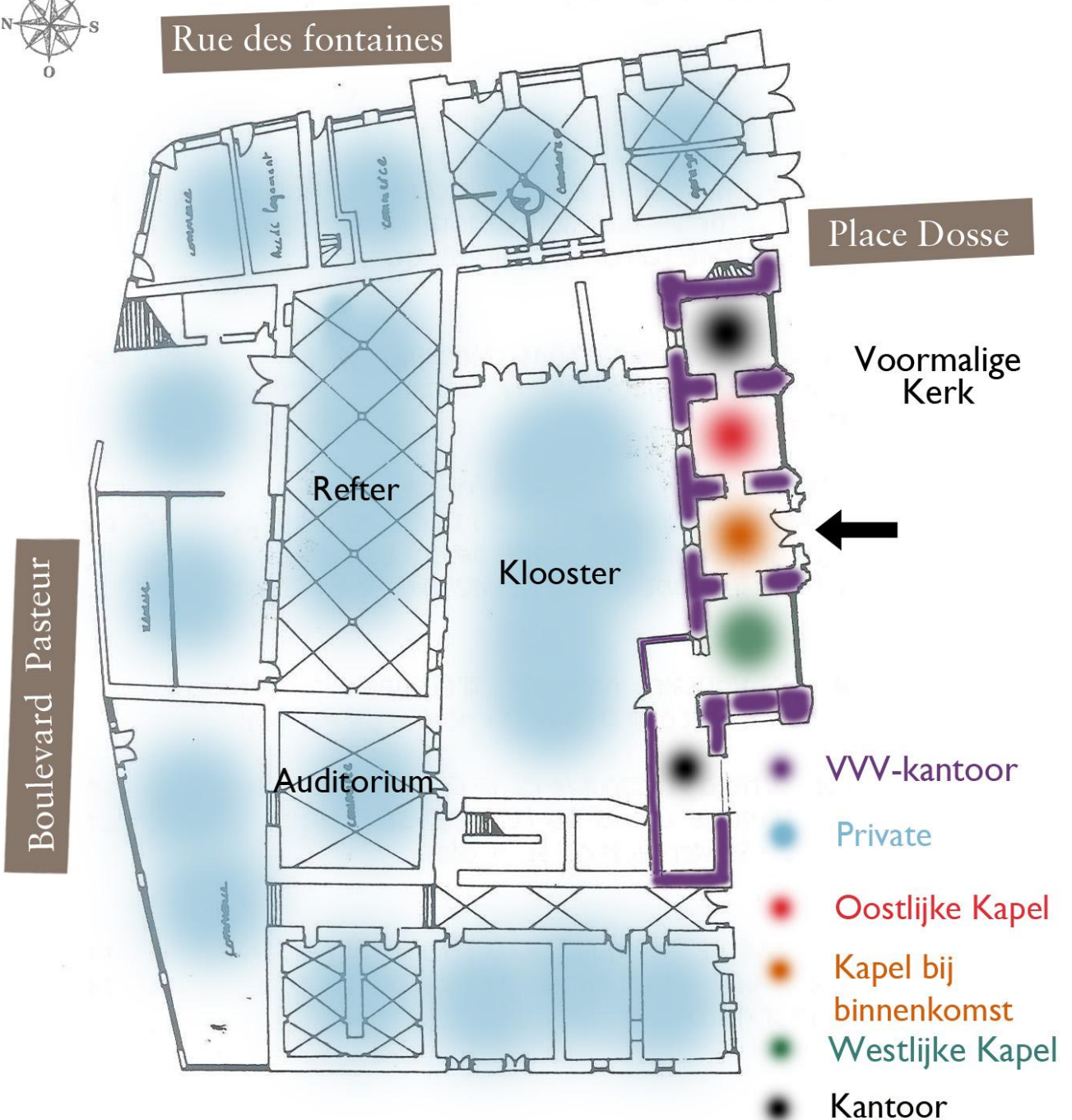
Klooster, 1960.

De noordelijke kapellen, 1960



De noordelijke kapellen, 2000.

Werkelijke plan van het Franciscaner klooster

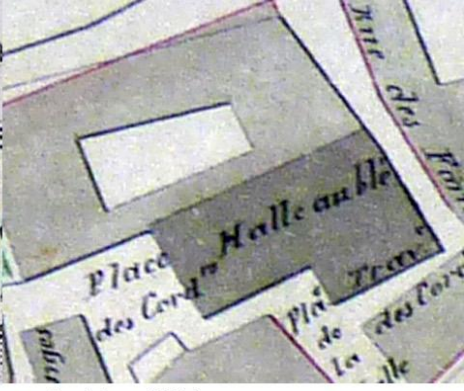




Franciscus van Assisi (1182-1226).



Stad Embrun
Prent von XVI eeuw.



Stadplan 1807.

Geschiedenis

Het VVV-kantoor is momenteel geïnstalleerd in de noordelijke kapellen van de kerk van het voormalige franciscanenklooster, ingewijd in 1447.

Het middenschip werd door brand verwoest in het begin van de XIXe eeuw en op deze plaats ontstond het "place Dosse".

In de kapellen in gotische stijl zijn prachtige XVe en XVIe eeuwse, door Italiaanse schilders vervaardigde fresco's bewaard gebleven - deze zijn herontdekt onder lagen pleisterwerk en gerestaureerd in 1969-1970.



Heilige Antonius van Padua.



Sluitsteen.



Heilige Antonius van Padua

Kapel bij binnenkomst - Heilige Antonius van Padua

Hier vinden we afbeeldingen van de wonderen van de Heilige Antonius van Padua.

Westelijke muur

Op de westelijke muur : de wonderbaarlijke genezing van pestlijders, invaliden en dieren.

Noordelijke muur

Op de noordelijke muur zien we de bevrijding van geketende gevangenen. Op het middengedeelte een landschap met twee torens, een rivier en een rots – op de voorgrond een boot en de redding van schipbreukelingen. Hieronder de Heilige Marius en een onbekende vrouwelijke heilige.

Oostelijke muur

Op de oostelijke muur het wonder van het kind in een ketel met kokend water en dat van de sprekende baby. De moeder van het kind werd door haar man van overspel beschuldigd en als de Heilige Antonius het kind vraagt wie zijn vader is geeft het kind antwoord, de moeder word onschuldig verklaart.

Links kunt u details van de “sinopia” (schets) zien.



Sluitsteen



De evangelist Johannes.



De keizer Maxentius

Westelijke Kapel

Noordelijke muur

Het fresco op de noordelijke muur schetst de legende van de Heilige Catharina van Alexandrië, haar arrestatie door soldaten van de keizer Maxentius (omdat zij weigerde met de keizer te trouwen) en haar onenigheid met de artsen die opgedragen waren haar te bekeren.

Oostelijke muur

De oostelijke muur is gewijd aan de kerkdienst van de Heilige Gregorius (rechts) en aan de heilige genoveva (links tussen de duivel en een engel).

Westelijke muur

De westelijke muur laat Christus zien die opstaat uit het graf. Op het noordelijke gewelf een afbeelding van de evangelist Johannes.

Gewelf

Op het zuidelijke gewelf een zittende Christus en op het oosten en westen engelen met passie-instrumenten.



Wapenschilden van de familie "Rame"



Kruisiging.



Wild zwijn van Heilige Antonius

Oostelijke Kapel - Kruisiging

Noordelijke muur

De noordelijke muur draagt twee wapenschilden van de familie "Rame" Kapel, rechts bij binnenkomst :

Oostelijke muur

Het decor op deze muur is een kruisweg, samengesteld uit, aan weerszijden van Christus, twee groepen personages, links:

- de Heilige Antonius de Kluizenaar
 - de Heilige Franciscus van Assisi,
- rechts:
- de heilige Johannes de Evangelist
 - Sint-Nicolaas.



Gregoriusmis

Informatie bron: Etude de M ENAUD

Dank: Corinne Clivio, aux Archives départementales, aux archives municipales, à la DRAC

Iconographie: Office de Tourisme d'Embrun et Patrimages DRAC PACA

Office de Tourisme d'Embrun
Tél: +33 (0)4 92 43 72 72
www.tourisme-embrun.com

Version 2014