

RD 211, RD 211B, RD 211F, RD 526 et RD 1091

Tour de France FEMMES

Étape 8

LE GRAND-BORNAND → L'ALPE D'HUEZ

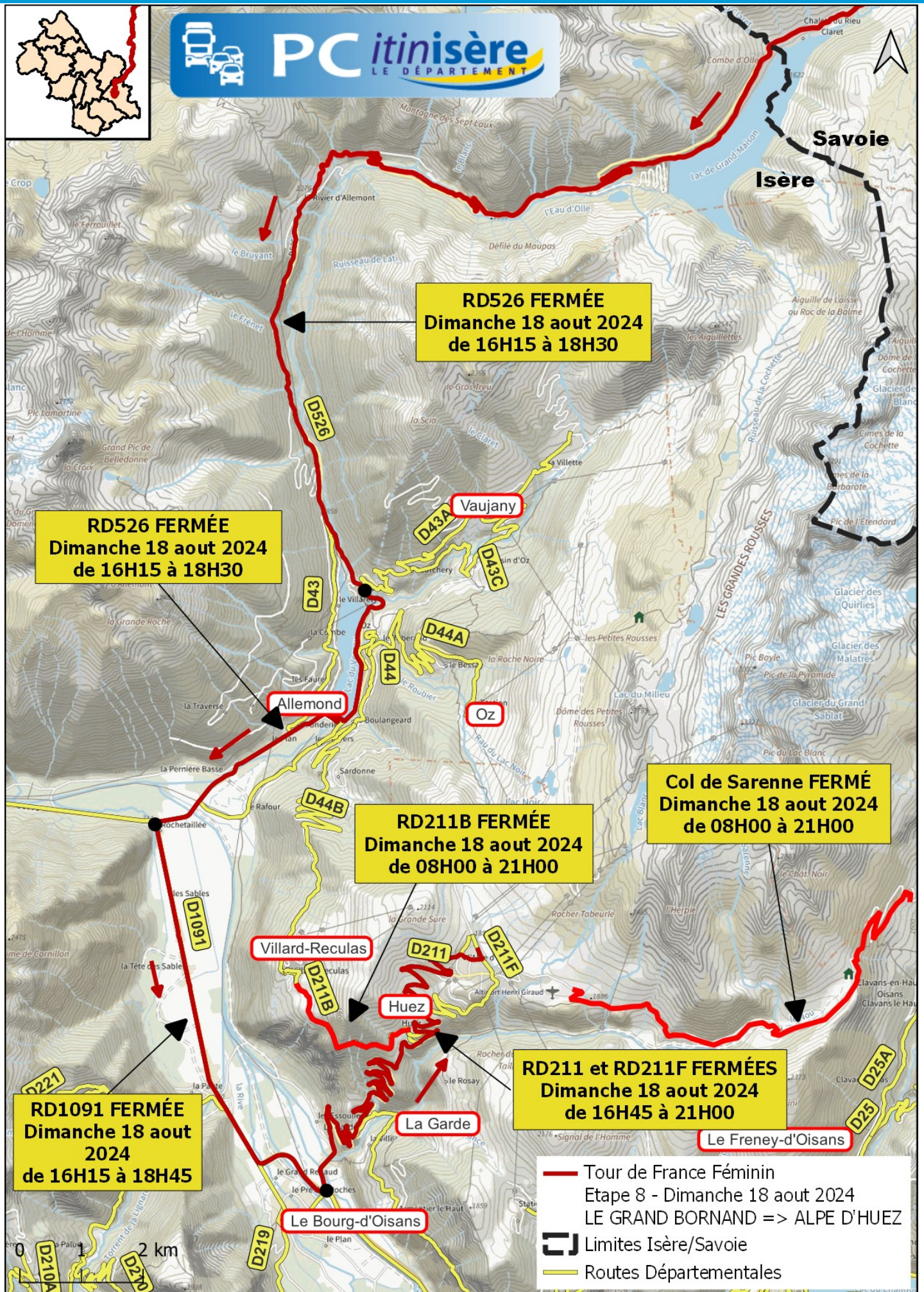
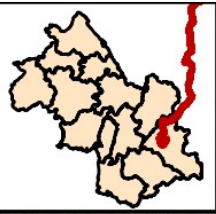
Dimanche 18 août 2024

Le peloton prendra le départ de cette ultime étape à 12h00 au Grand-Bornand dans le département de la Haute-Savoie pour rejoindre l'arrivée finale à l'Alpe d'Huez en Isère. Les concurrentes entreront dans notre département par la Route Départementale (RD) 526 depuis le col du Glandon, pour rejoindre Allemond et se diriger vers Bourg-d'Oisans par la RD1091, pour un final dans les 21 lacets de la RD 211 menant à l'Alpe d'Huez où l'arrivée sera jugée vers 19h00 après 150km de course.

Pour toutes les étapes et sur l'ensemble des itinéraires de la course, la course bénéficiera d'un usage privatif de la route. Les concurrentes, ainsi que les véhicules de la caravane, seront escortés par l'escadron motocycliste de la garde républicaine. Les axes empruntés seront fermés une à deux heures avant le passage de la voiture de tête de course et au moins 15 minutes après le passage de la voiture balai.

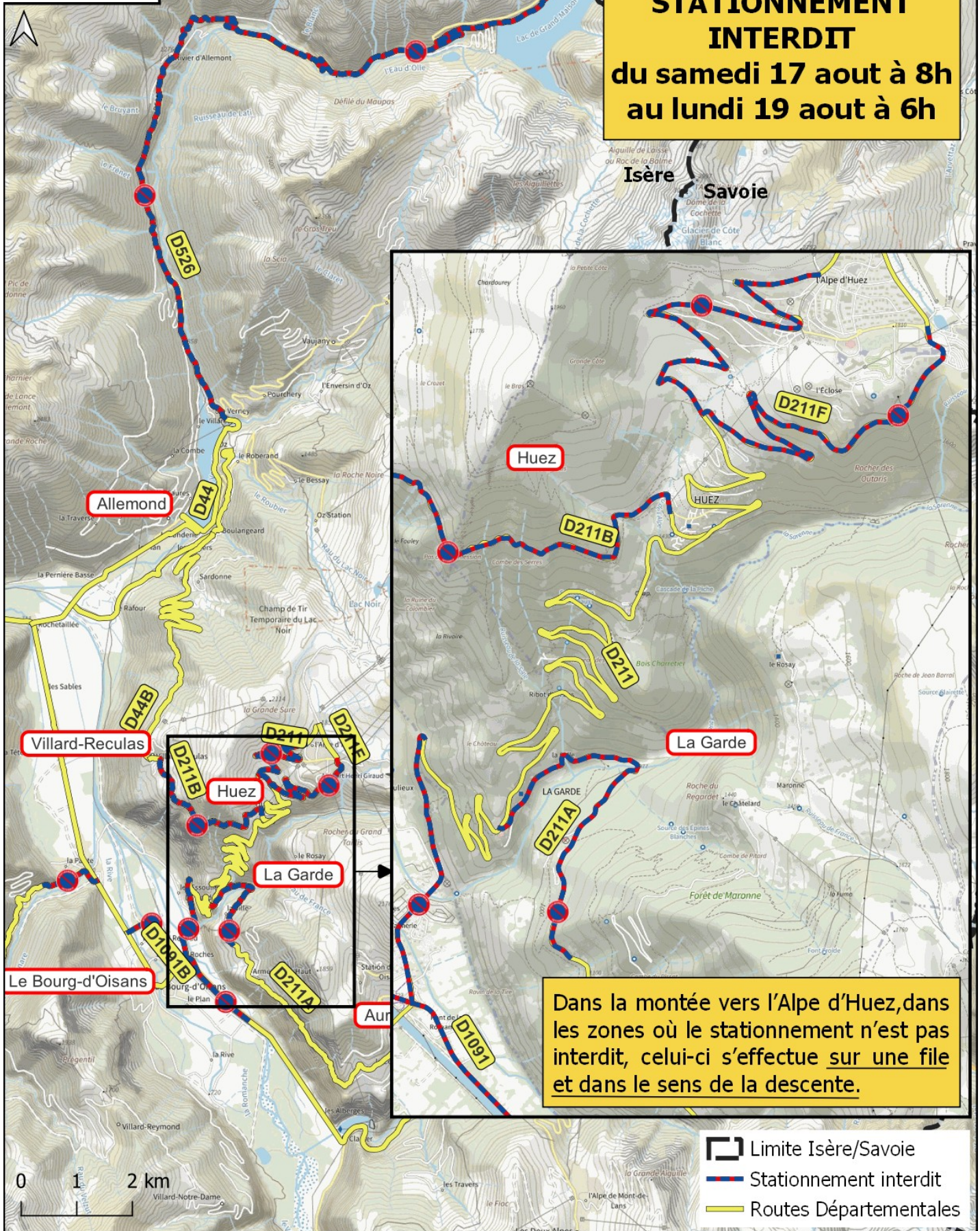
L'ensemble des horaires est donné à titre indicatif. Les fermetures et ré-ouvertures de routes seront décidées par la Gendarmerie en fonction des conditions de stationnement et de circulation et pour la sécurité des usagers.





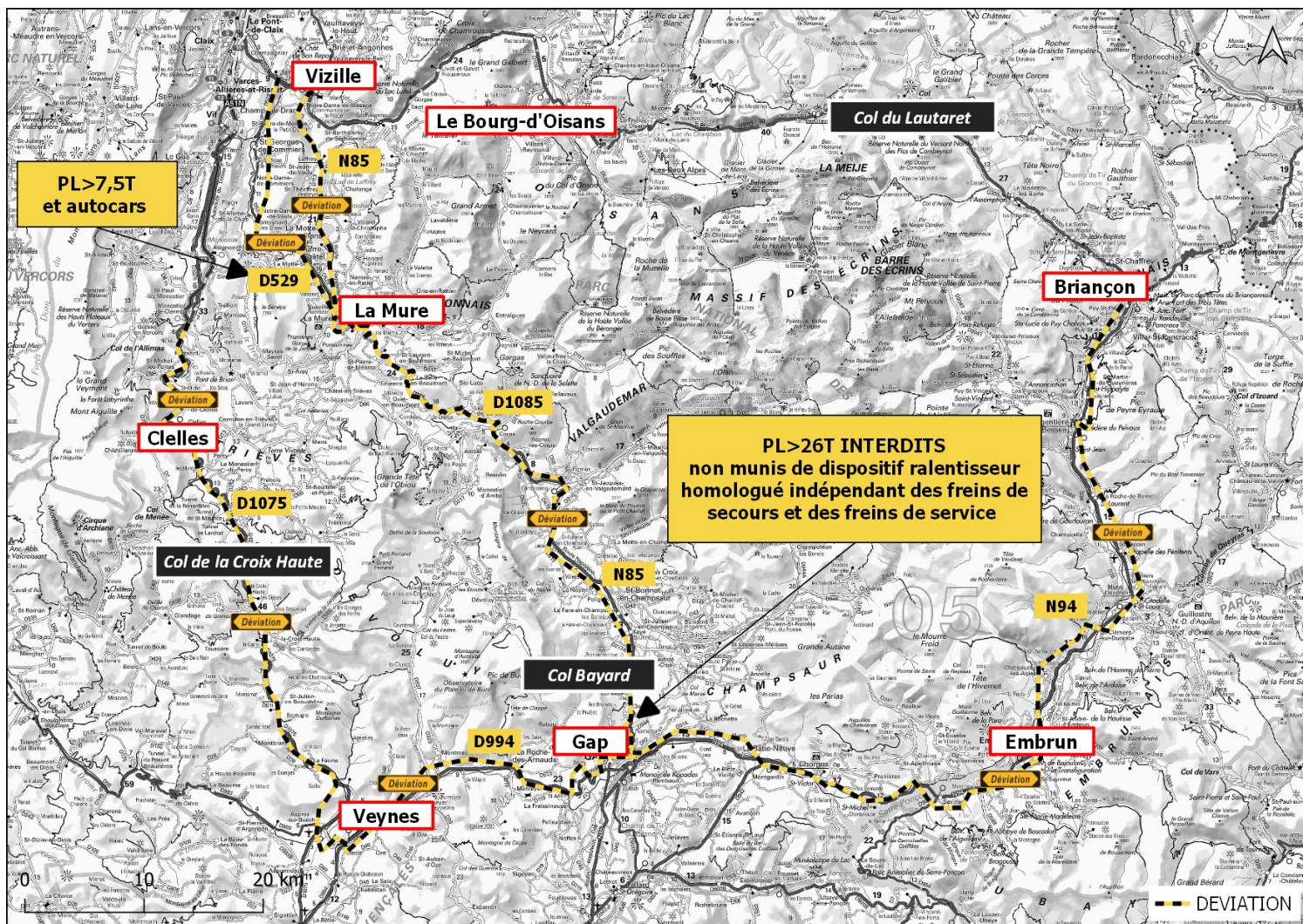


**STATIONNEMENT
INTERDIT**
du samedi 17 aout à 8h
au lundi 19 aout à 6h



Dans la montée vers l'Alpe d'Huez, dans les zones où le stationnement n'est pas interdit, celui-ci s'effectue sur une file et dans le sens de la descente.

- Limite Isère/Savoie
- Stationnement interdit
- Routes Départementales



QUELQUES CONSEILS :

Afin que le Tour reste une grande fête, voici quelques règles simples à respecter :

- Surveillez bien les enfants : ne les laissez pas traverser ou aller sur la route, tenez-les par la main.
- Ne laissez personne dans votre voiture, ni aucun objet de valeur.
- Respectez les consignes données par les policiers, gendarmes et signaleurs. Ils prennent soin de votre sécurité!
- Restez derrière les barrières de sécurité quand il y en a.
- Écartez-vous le plus possible de la chaussée : accotements non stabilisés ou le ras du trottoir peuvent éventuellement être utilisés par les coureurs.
- Tenez vos animaux domestiques en laisse et loin du bord de la route.
- Ne vous installez ni en sortie de virage, sans visibilité, ni dans les descentes des cols.
- Attention au passage de la caravane publicitaire : restez sur le bord de la route et ne vous précipitez pas sur les objets tombés sur la chaussée.
- Interdiction de traverser la route du Tour toute la journée. Même en dehors de la course, de nombreux véhicules officiels peuvent vous surprendre à tout moment!
- N'allez jamais au-devant des coureurs, ne courez pas à leur côté même pour les encourager.
- Attention à la chaleur ! Buvez de l'eau régulièrement et faites boire les enfants même s'ils ne le réclament pas. Munissez-vous de chapeaux, de lunettes de soleil, de crème solaire...
- Renseignez-vous sur la météo – attention aux orages !!! En montagne, le temps peut changer rapidement!. Prévoyez des vêtements chauds contre la pluie.
- Photographes ou vidéastes, faites vos prises de vue en retrait de la chaussée. attention à la perception au travers de l'appareil photo, la perspective et les distances sont trompeuses.
- Respectez l'environnement, Ne jetez pas de mégots : Attention au feu !
- Merci de respecter le tri sélectif! De nombreux conteneurs sont à votre disposition.
- Au retour, soyez patient car toutes les routes seront saturées. Suivez les conseils de la gendarmerie.